



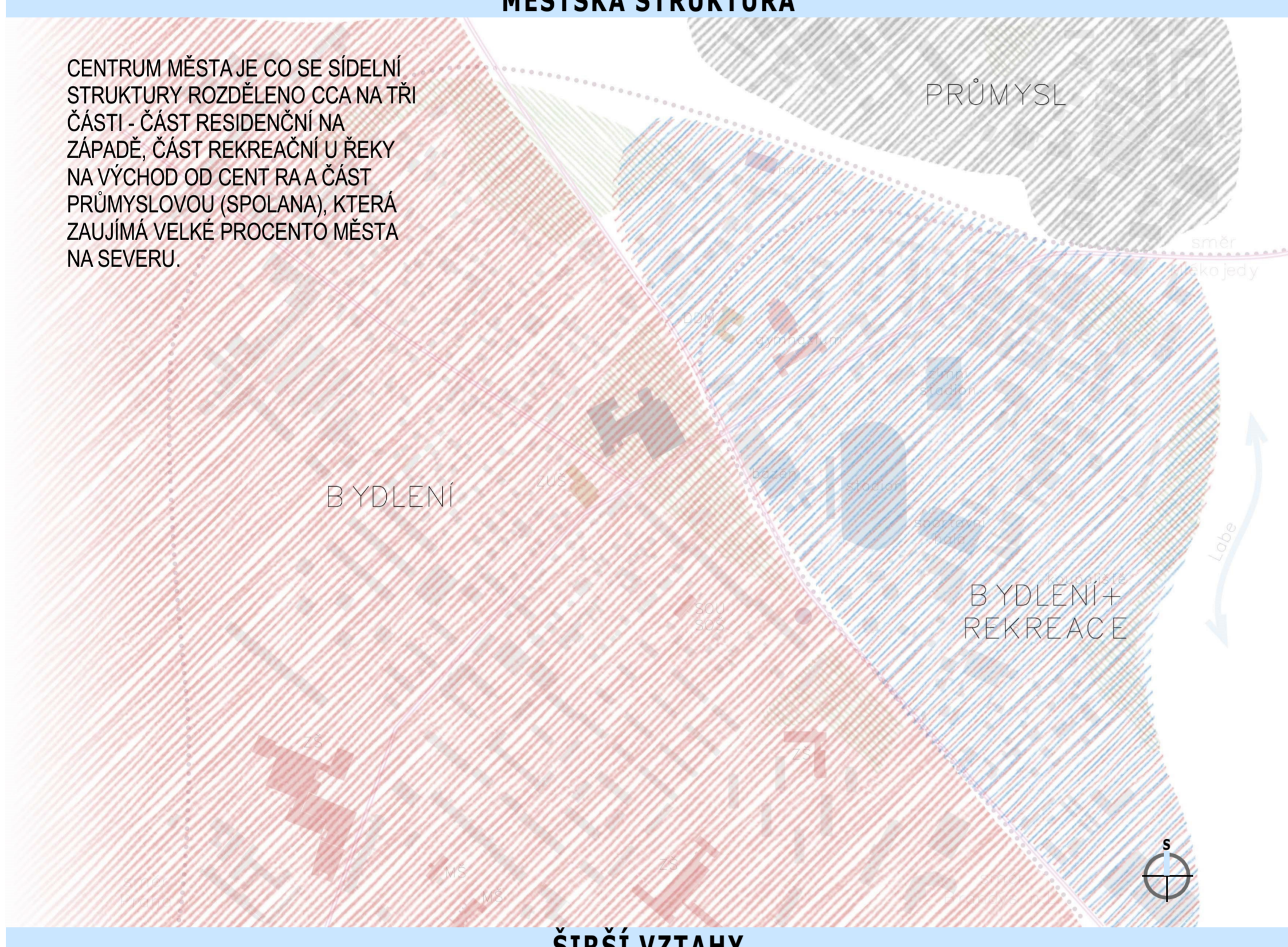
SITUACE M 1:1200



- 1 NOVÉ NÁMĚSTÍ PŘED VSTUPEM DO KULTURNÍHO DOMU
- 2 PIAZETTA PŘE MĚSTSKÝM ÚRADEM
- 3 OPOČINKOVÉ PLOCHY
- 4 PIAZETTA PŘED KINEM
- 5 FONTÁNA
- 6 STÁVAJÍCÍ PARKOVIŠTĚ

MĚSTSKÁ STRUKTURA

CENTRUM MĚSTA JE CO SE SÍDELNÍ STRUKTURY ROZDĚLENO CCA NA TŘI ČÁSTI - ČÁST REKREAČNÍ U ŘEKY NA VÝCHOD OD CENTRA ČÁST PRŮMYŠLOVOU (SPOLANA), KTERÁ ZAUJÍMÁ VELKÉ PROCENTO MĚSTA NA SEVERU.



ŠIRŠÍ VZTAHY

URBANISTICKÉ ŘEŠENÍ

Kulturní a administrativní centrum se skládá ze tří hlavních hmot (jednoho objektu), které jsou umístěné na rovinatém pozemku v centru Neratovice na Náměstí republiky. Pozemek je ze všech stran obklopen cestami (silnice, železniční trať). Ve své době měl objekt tvořit dominantnu, stejně tak jako ji tvoří dnes a tuto vlastnost se snažíme podpořit a využít. Nedaleko pozemku se nachází plavecký stadion, dům dětí a mládeže, sportovní stadion a základní hudební škola.

Nová parková úprava podporuje dominantní postavení kulturního domu a mění dříve čásem zašlé místo na náměstí, kde se lidé mohou potkávat a tvořit různé aktivity.

ARCHITEKTONICKO PROVOZNÍ ŘEŠENÍ

Nová koncepce kulturního a administrativního centra vychází z funkčních a provozních požadavků formulovaných v zadání soutěže o návrh a také z již stávajících rozpoložení. Základním požadavkem bylo vytvořit moderní kulturní centrum, novou radnici pro město Neratovice a přebýtkové prostory (kterých bylo díky zastaralým technologiím, které se již nevyužívají mnoho) proměnit na komerční prostory.

Hmotově se KAD (kulturní a administrativní dům) dělí na tři hmoty. Věžovou část - expresivní zakřivené kino a spojující je podnož (kulturní dům).

Věžová část je v prvních dvou patrech řešena jako nová knihovna s archívem v 1.PP. Kino je ponecháno jak bylo, jen je zrekonstruován obklad z černého plechu. Podnož se ukládá z městského úřadu, a kulturní vybavenosti (malý divadelní sál s elevací, velký sál s pódium, jazz klu, klubové místnosti, taneční zkušebna, výstavní sál, kanceláře řízení KD). V podzemní části je podnož tvořena garážemi, technickými místnostmi a sklepy k pronajmutí (převážně nájemníkům kanceláří).

Celý objekt je možné projít všemi provozy. Provozy se nijak zásadně nekříží a navzájem se doplňují (v případě nevyužití foyer kina se dá prostor otevřít a spojit s výstavním sálem a tak ho zvětšit)

Co s etyce materiálového řešení, tak fasády podnože jsou v místě plných zdí tvořeny betonovou exteriérovou stěrkou, která tvoří na fasádě kanelurování. Okna fasád jsou většinou dvoupatrová se středním předělem v místě tloušťky patra. Pokud jsou prostory vícepatrové, tak je zde použit LOP (knihovna, výstavní síň, foyer kina, velký sál). Obklad kina tvoří kovové antracitové panely. Obklad věže tvoří kovové perforované panely bílé, plus vertikální lamely na fasádě, které tvoří stínění kanceláří.

TECHNICKÉ ZAŘÍZENÍ BUDOVY

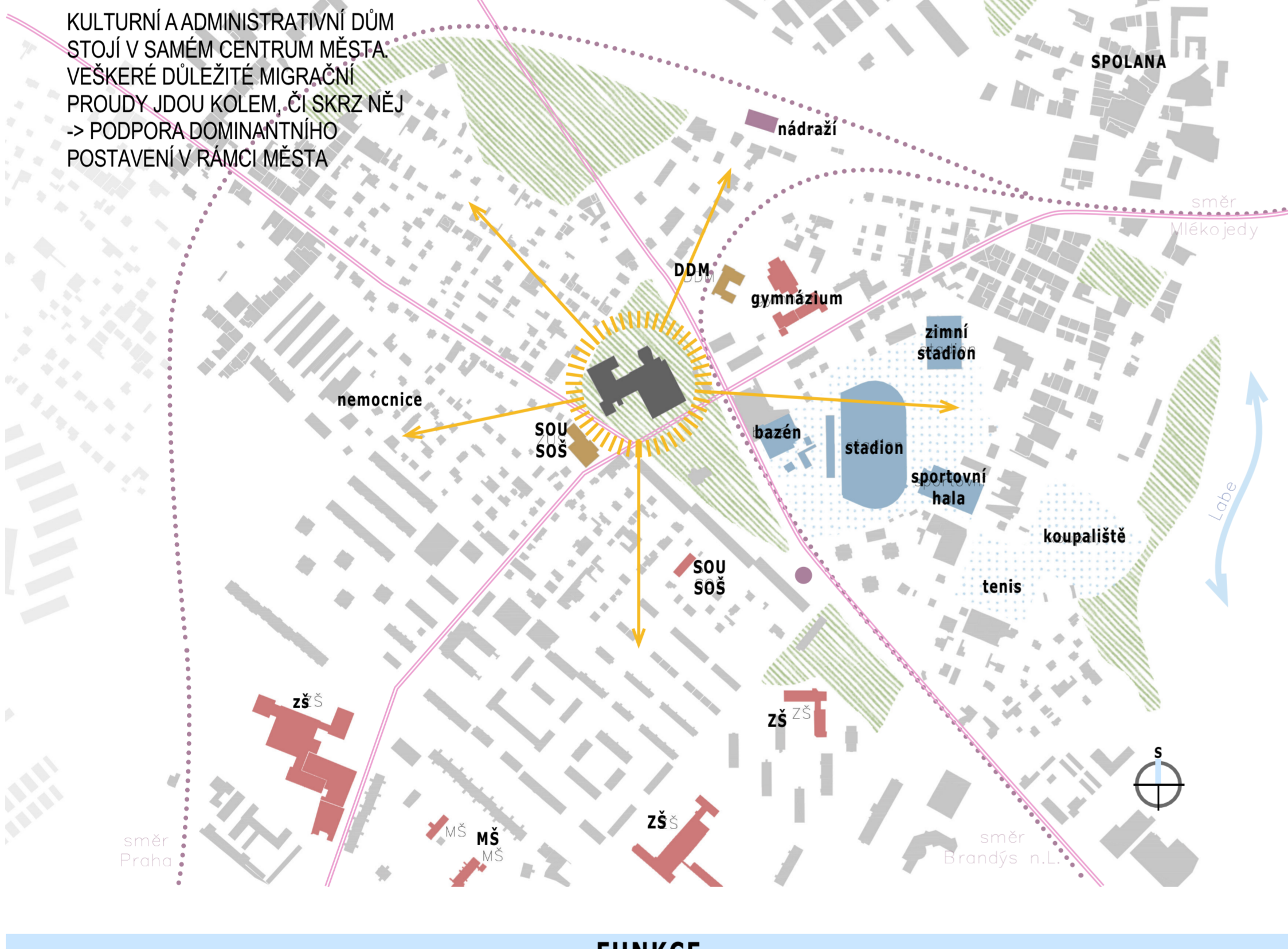
Místnosti technického zázemí a strojovny se nacházejí v 1.PP s pohodlným přístupem obsluhy. Veškerá potřebná technická infrastruktura je již k dispozici a s dostatečnou kapacitou.

NÁSTROJE REKONSTRUKCE



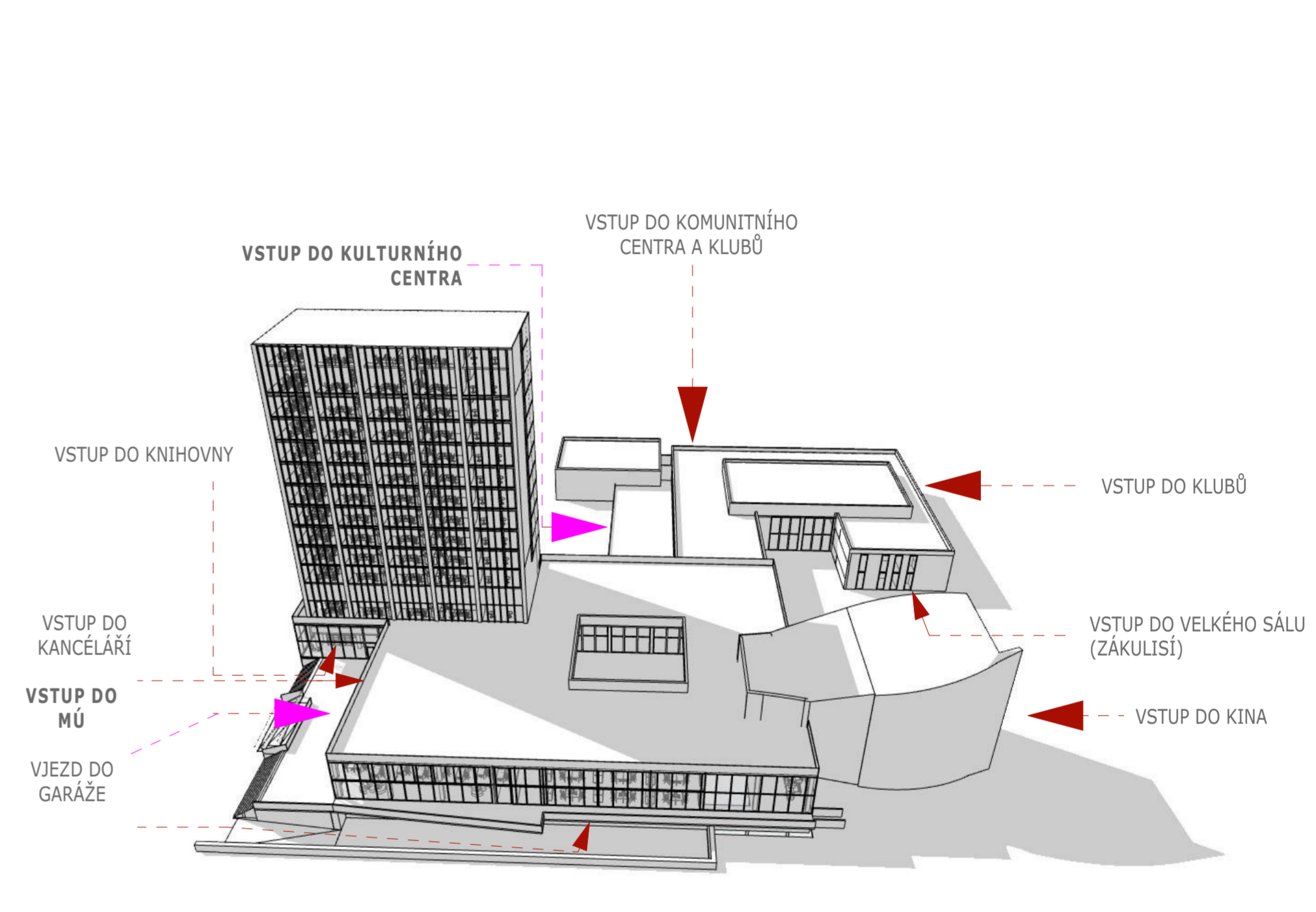
- | | | | | |
|---|---|---|--|---|
| 1 | CENTRUM MĚSTA -> VELKÝ OBJEM LIDÍ | 2 | NOVÝ STAVEBNÍ PROGRAM, | 4 |
| 2 | PŘÍPADOVÝM DNEŠNÍM POZADAVKŮM | 3 | VYMĚNIT SEDACÍ NÁBYTEK V KINĚ A SPOLEČENSKÝCH SÁLECH | 5 |
| 3 | PŘEDIMENZOVANÝ PROSTOR -> DĚLENÍ PROSTORU A EFEKTIVNĚJI VYUŽITÍ | 4 | POUŽITÍ STĚBNÍCH FASÁDNÍCH MATERIÁLŮ; NOVÝ SYSTÉM L.O.P. S KVALITNÍMI SKLY | 6 |

SCHEMA VSTUPŮ

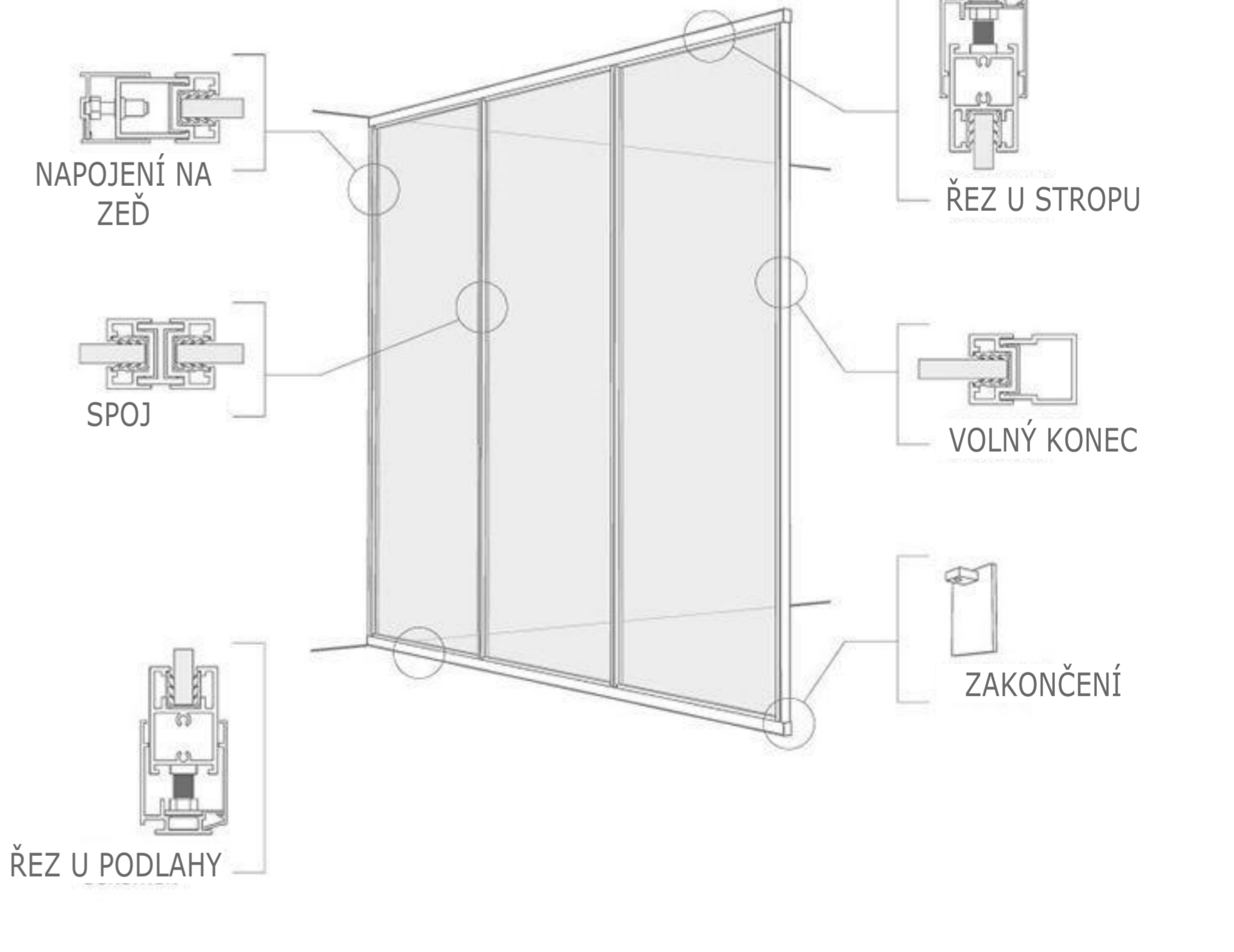
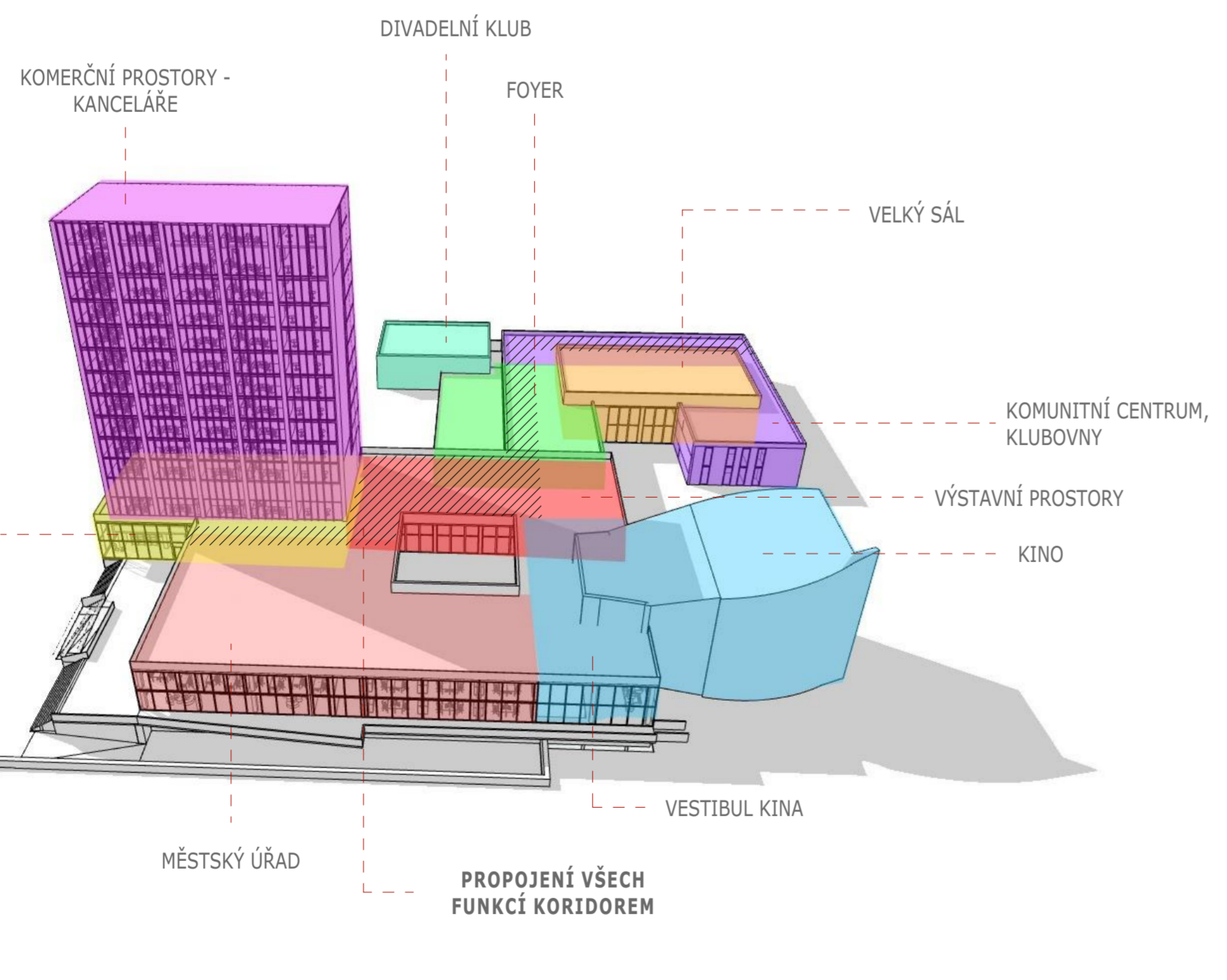


KULTURNÍ A ADMINISTRATIVNÍ DŮM STOJÍ V SAMÉM CENTRUM MĚSTA. VEŠKERÉ DŮLEŽITÉ MIGRAČNÍ PROUDY JDOU KOLEM, ČI SKRZ NĚJ -> PODPORA DOMINANTNÍHO POSTAVENÍ V RÁMCI MĚSTA

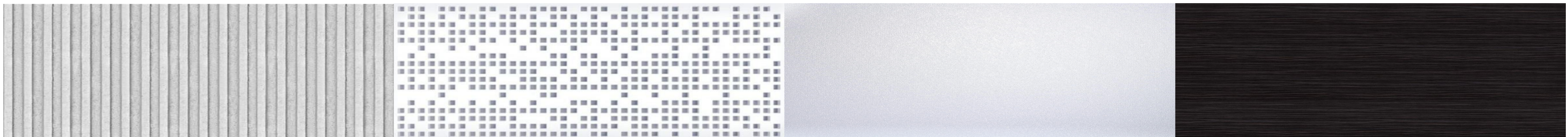
FUNKCE



DETAIL FASÁDNÍ KONSTRUKCE - ŘEZ RÁMĚM PANELU



FASÁDNÍ MATERIÁLY



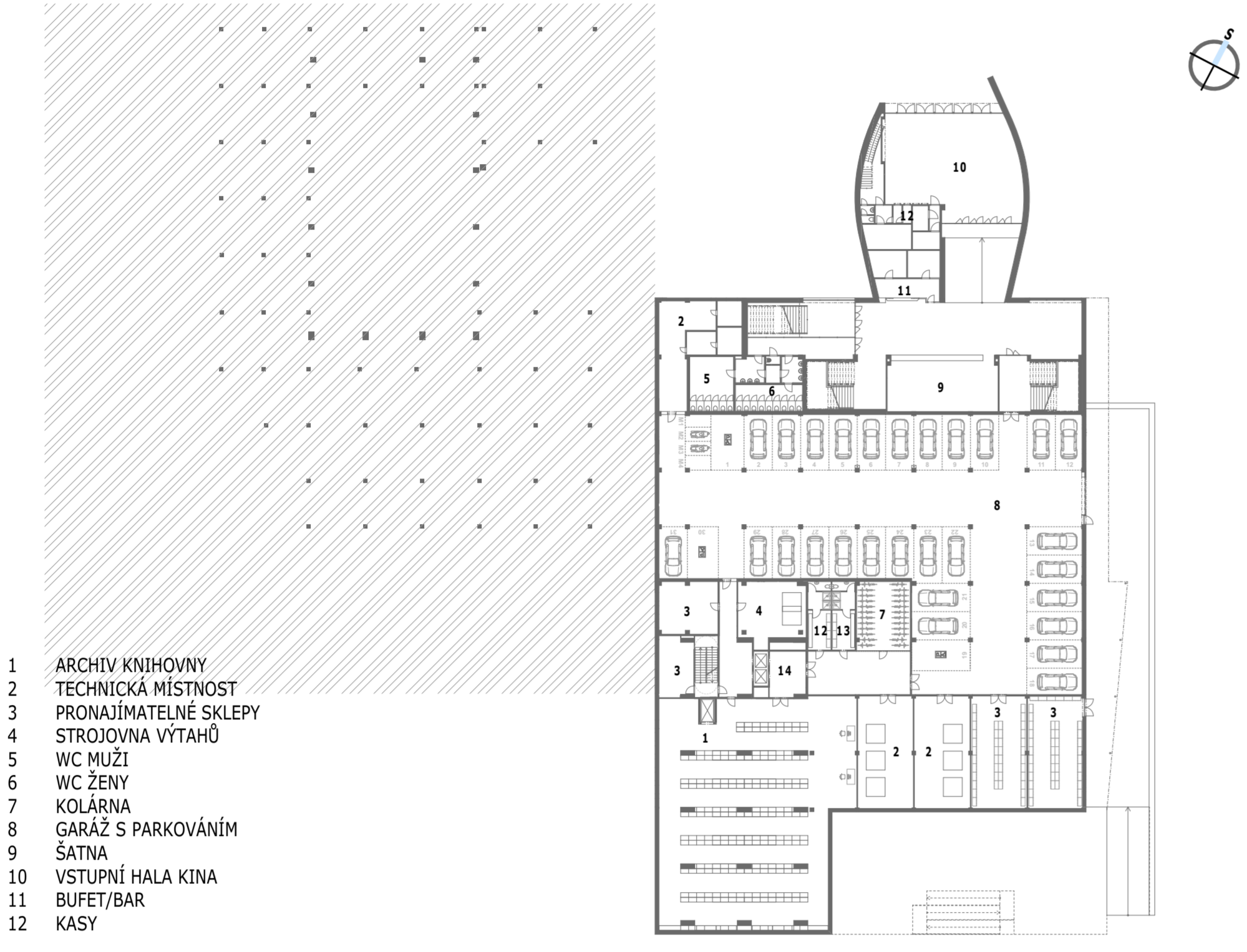
MĚSTSKÝ ÚŘAD | VIZUALIZACE INTERIÉRU | KNIHOVNA





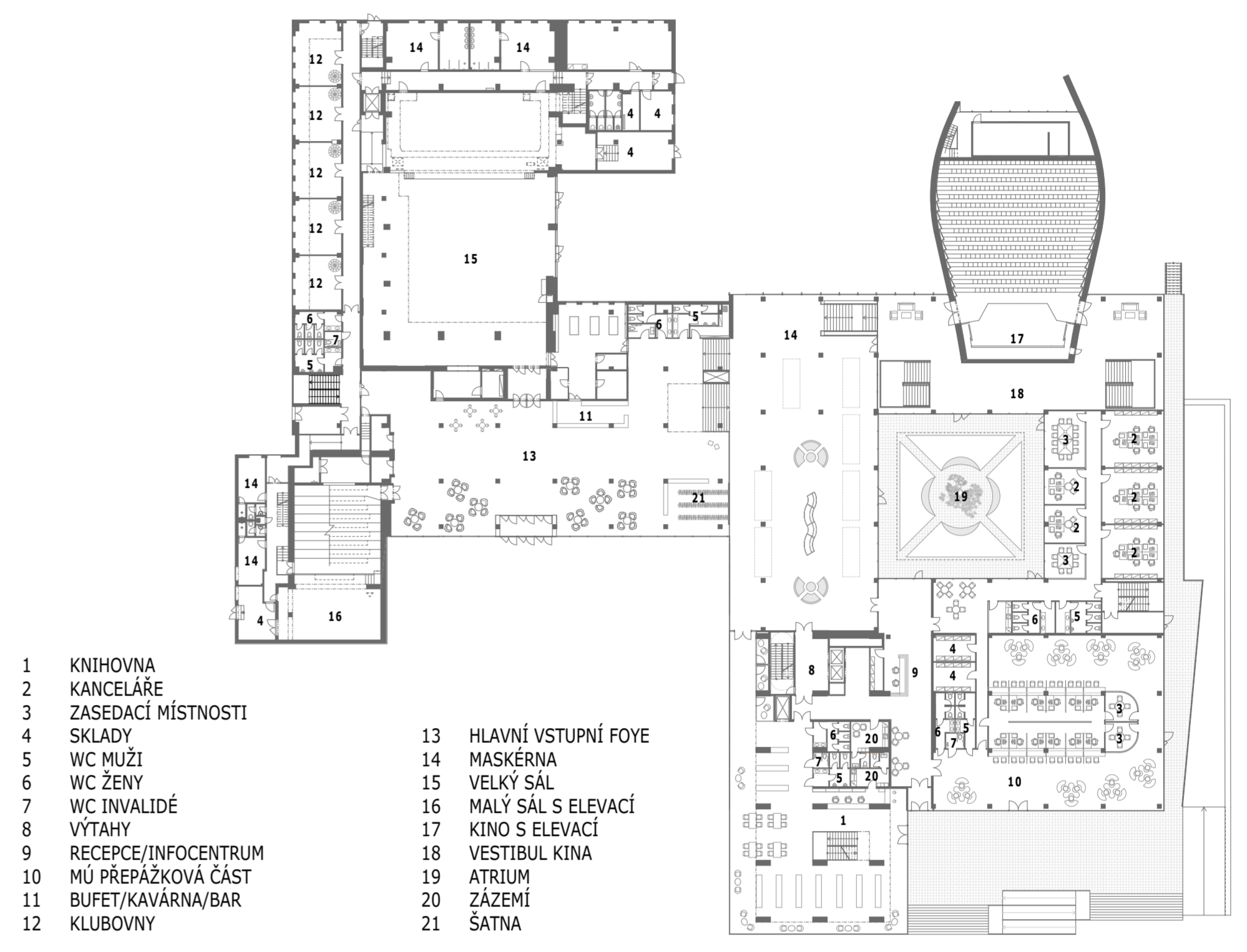
PŮDORYS 1.PP M 1:500

PŮDORYS 1.NP M 1:500



- 1 ARCHIV KNIHOVNY
- 2 TECHNICKÁ MÍSTNOST
- 3 PRONAJÍMATELNÉ SKLEPY
- 4 STROJOVNA VÝTAHŮ
- 5 WC MUŽI
- 6 WC ŽENY
- 7 KOLÁRNA
- 8 GARÁŽ S PARKOVÁNÍM
- 9 ŠATNA
- 10 VSTUPNÍ HALA KINA
- 11 BUFET/BAR
- 12 KASY

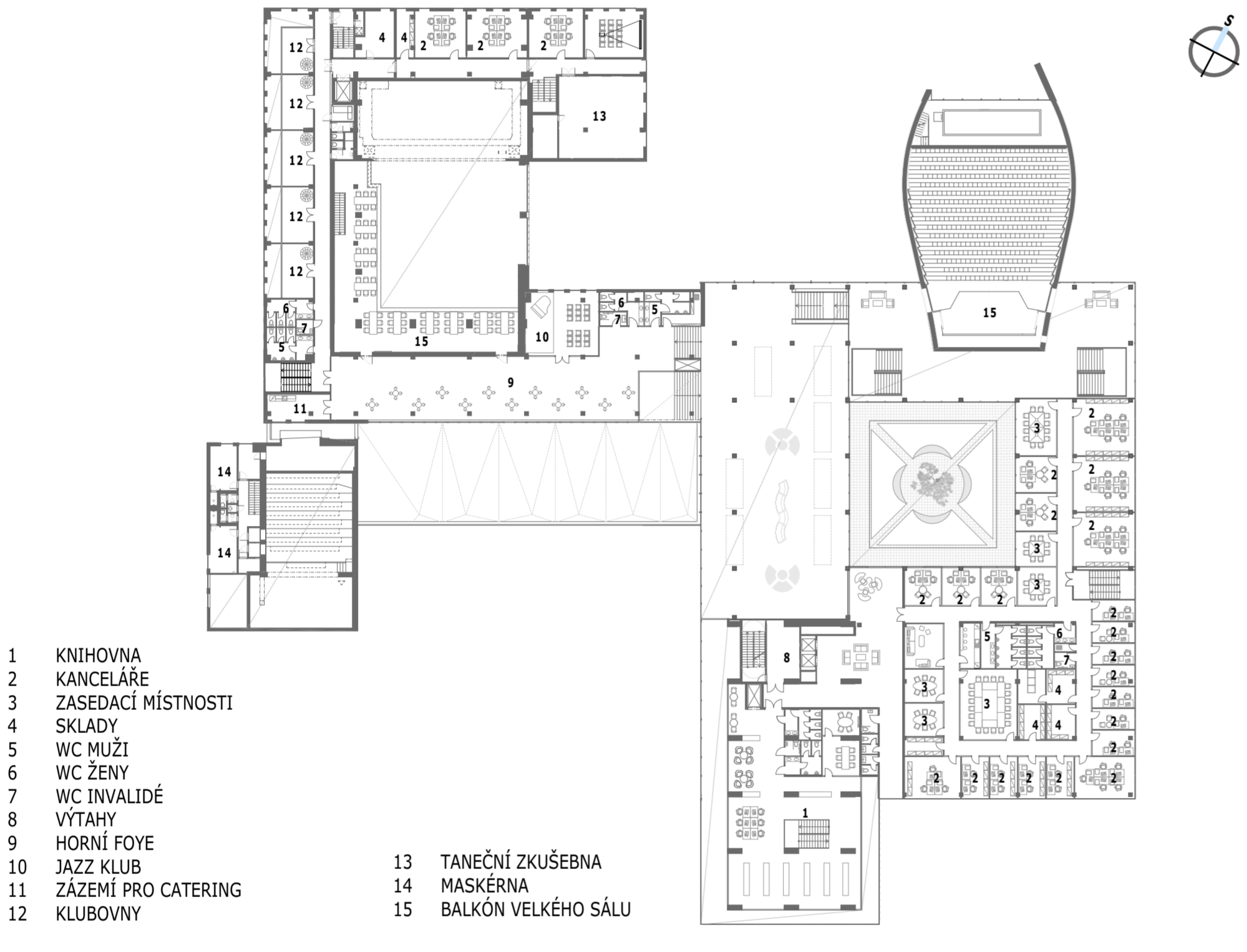
PŮDORYS 2.NP M 1:500



- 1 KNIHOVNA
- 2 KANCELÁŘE
- 3 ZASEDACÍ MÍSTNOSTI
- 4 SKLADY
- 5 WC MUŽI
- 6 WC ŽENY
- 7 WC INVALIDÉ
- 8 VÝTAHY
- 9 RECEPCE/INFOCENTRUM
- 10 MŮ PŘEPÁŽKOVÁ ČÁST
- 11 BUFET/KAVARNA/BAR
- 12 KLUBOVNY

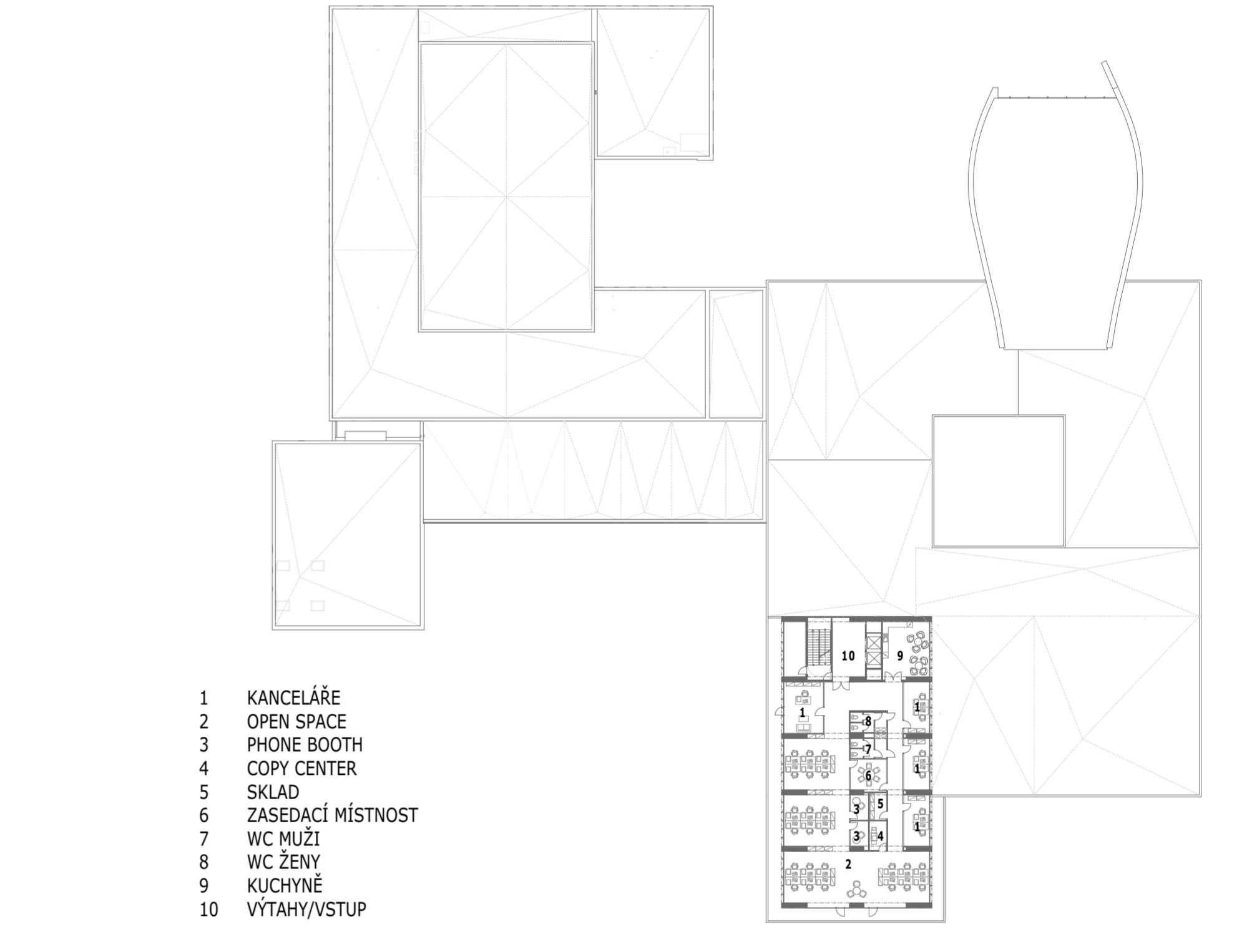
- 13 HLAVNÍ VSTUPNÍ FOYE
- 14 MASKÉRNA
- 15 VELKÝ SÁL
- 16 MALÝ SÁL S ELEVACÍ
- 17 KINO S ELEVACÍ
- 18 VESTIBUL KINA
- 19 ATRIUM
- 20 ŽÁZEMÍ
- 21 ŠATNA

PŮDORYS 3.NP M 1:500



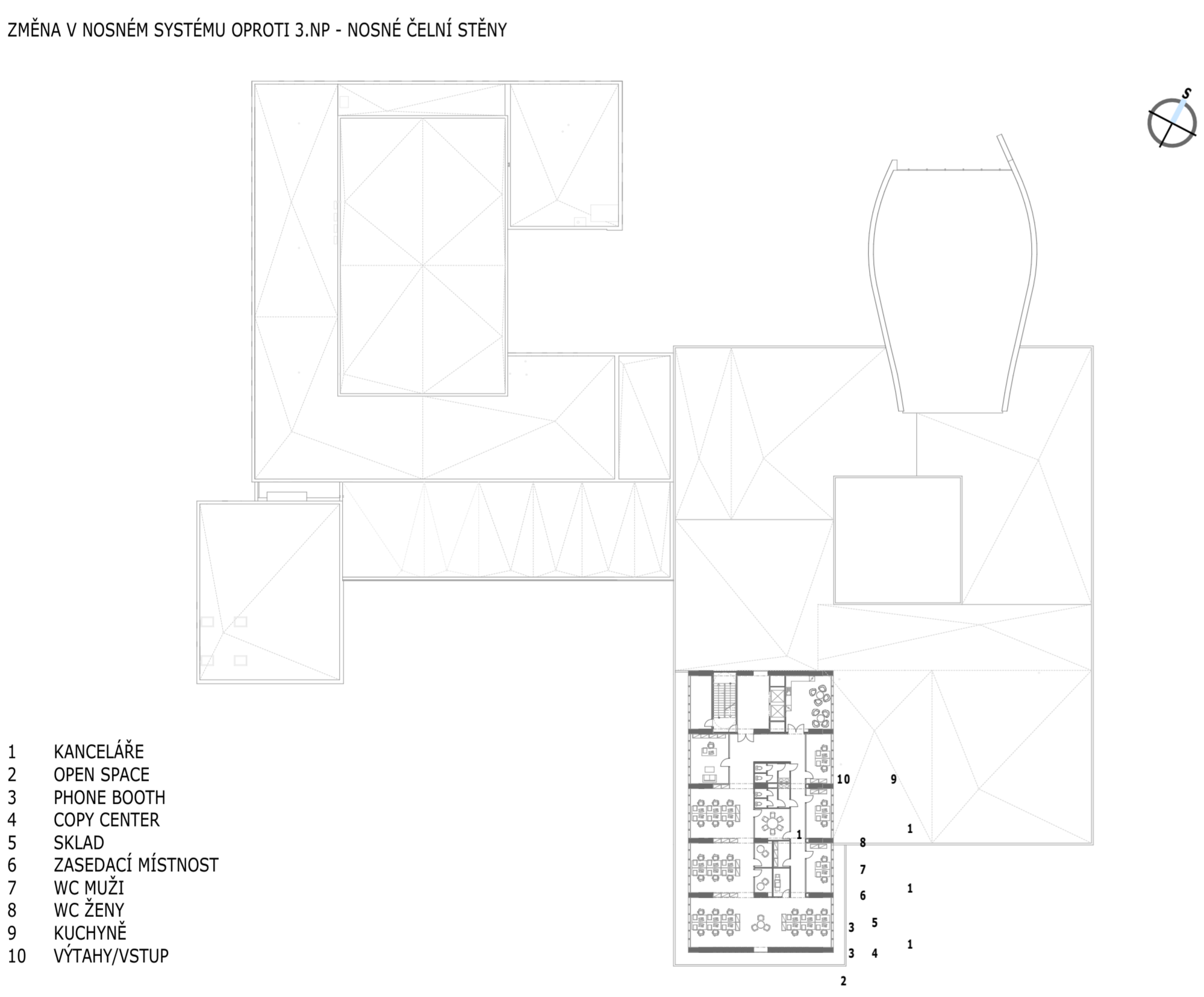
- 1 KNIHOVNA
- 2 KANCELÁŘE
- 3 ZASEDACÍ MÍSTNOSTI
- 4 SKLADY
- 5 WC MUŽI
- 6 WC ŽENY
- 7 WC INVALIDÉ
- 8 VÝTAHY
- 9 HORNÍ FOYE
- 10 JAZZ KLUB
- 11 ŽÁZEMÍ PRO CATERING
- 12 KLUBOVNY
- 13 TANEČNÍ ZKŮŠEBNA
- 14 MASKÉRNA
- 15 BALKÓN VELKÉHO SÁLU

PŮDORYS 4.NP-14.NP M 1:500



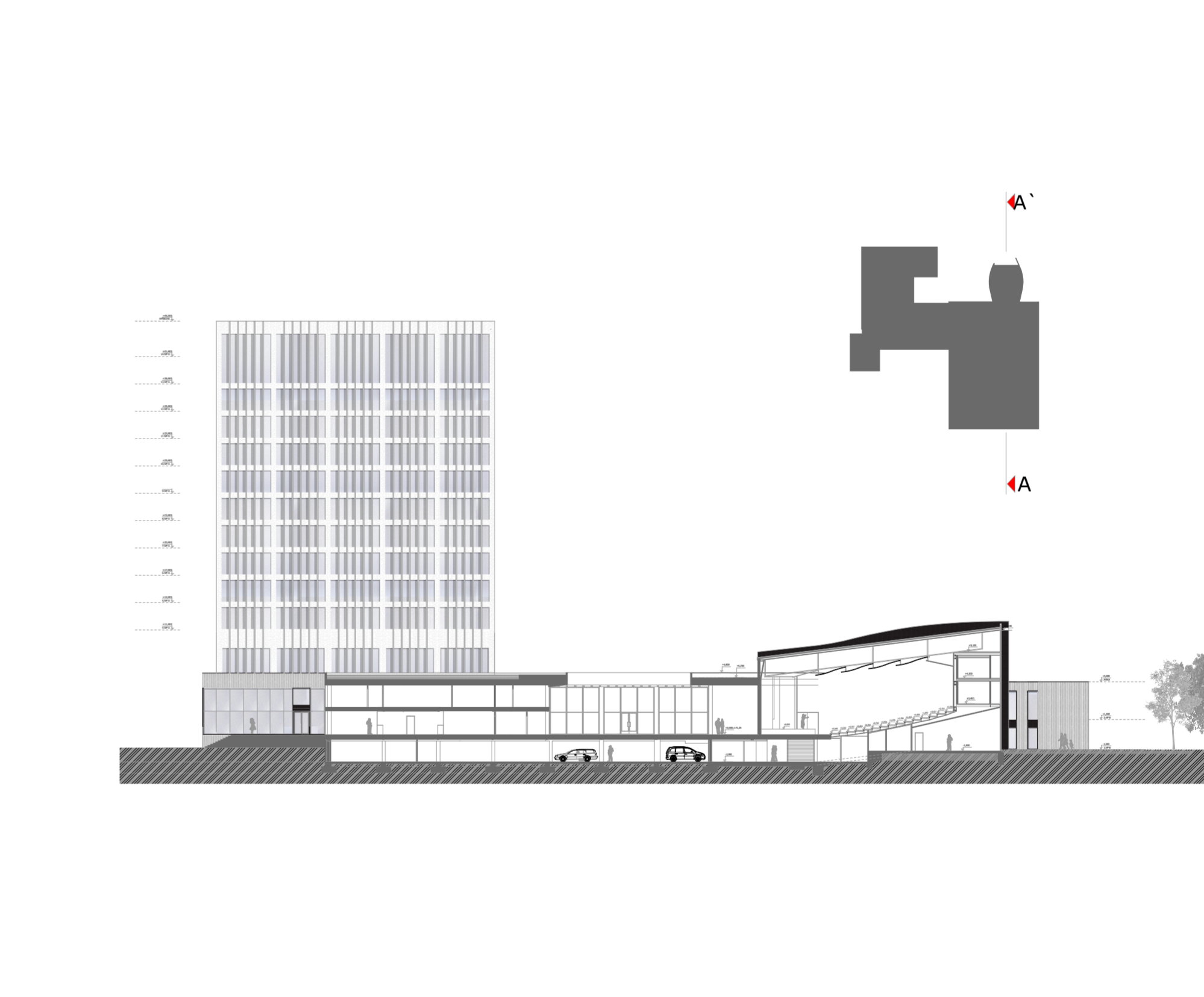
- 1 KANCELÁŘE
- 2 OPEN SPACE
- 3 PHONE BOOTH
- 4 COPY CENTER
- 5 SKLAD
- 6 ZASEDACÍ MÍSTNOST
- 7 WC MUŽI
- 8 WC ŽENY
- 9 KUCHYŇE
- 10 VÝTAHY/VSTUP

ŘEZ A-A' M 1:500

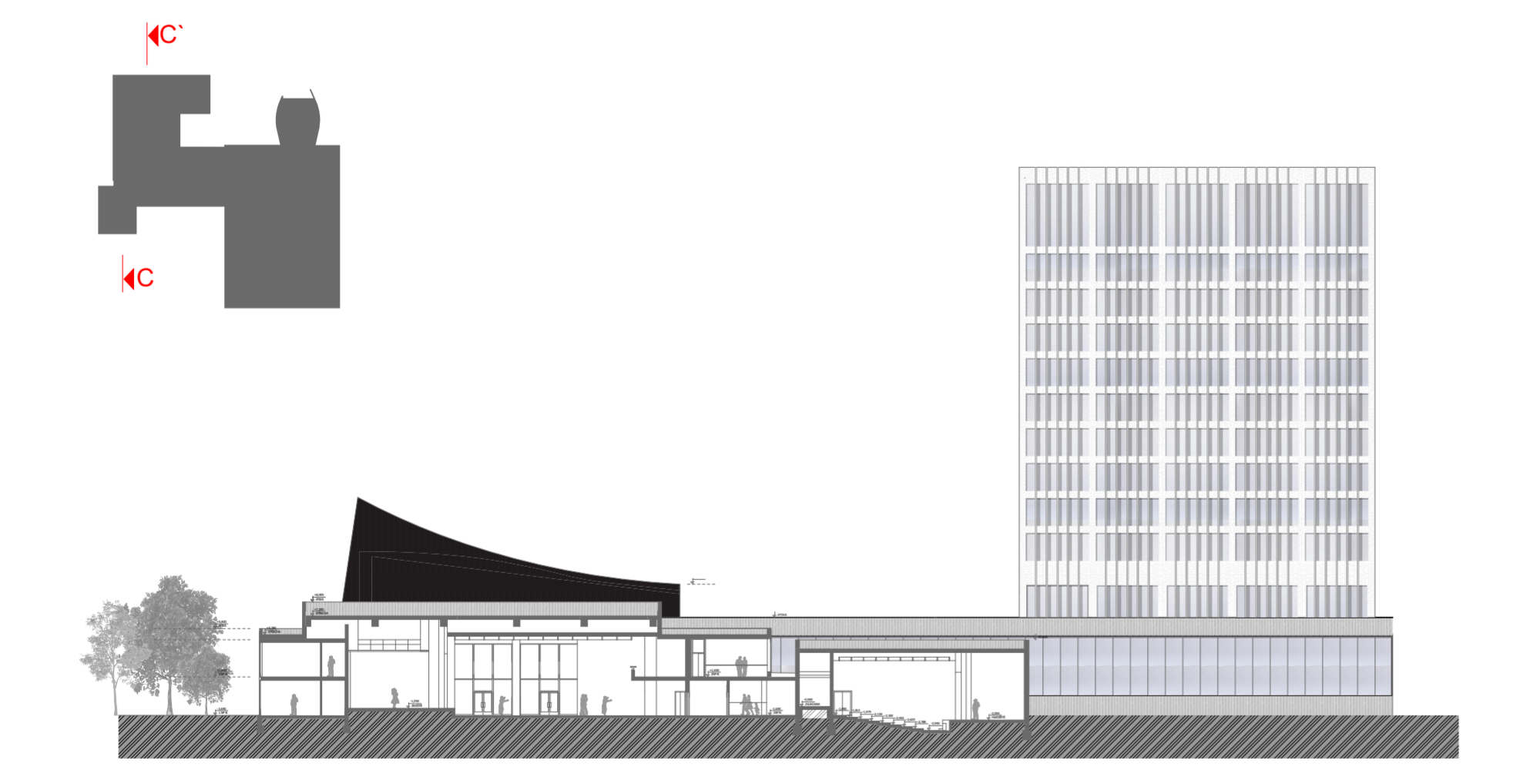


- 1 KANCELÁŘE
- 2 OPEN SPACE
- 3 PHONE BOOTH
- 4 COPY CENTER
- 5 SKLAD
- 6 ZASEDACÍ MÍSTNOST
- 7 WC MUŽI
- 8 WC ŽENY
- 9 KUCHYŇE
- 10 VÝTAHY/VSTUP

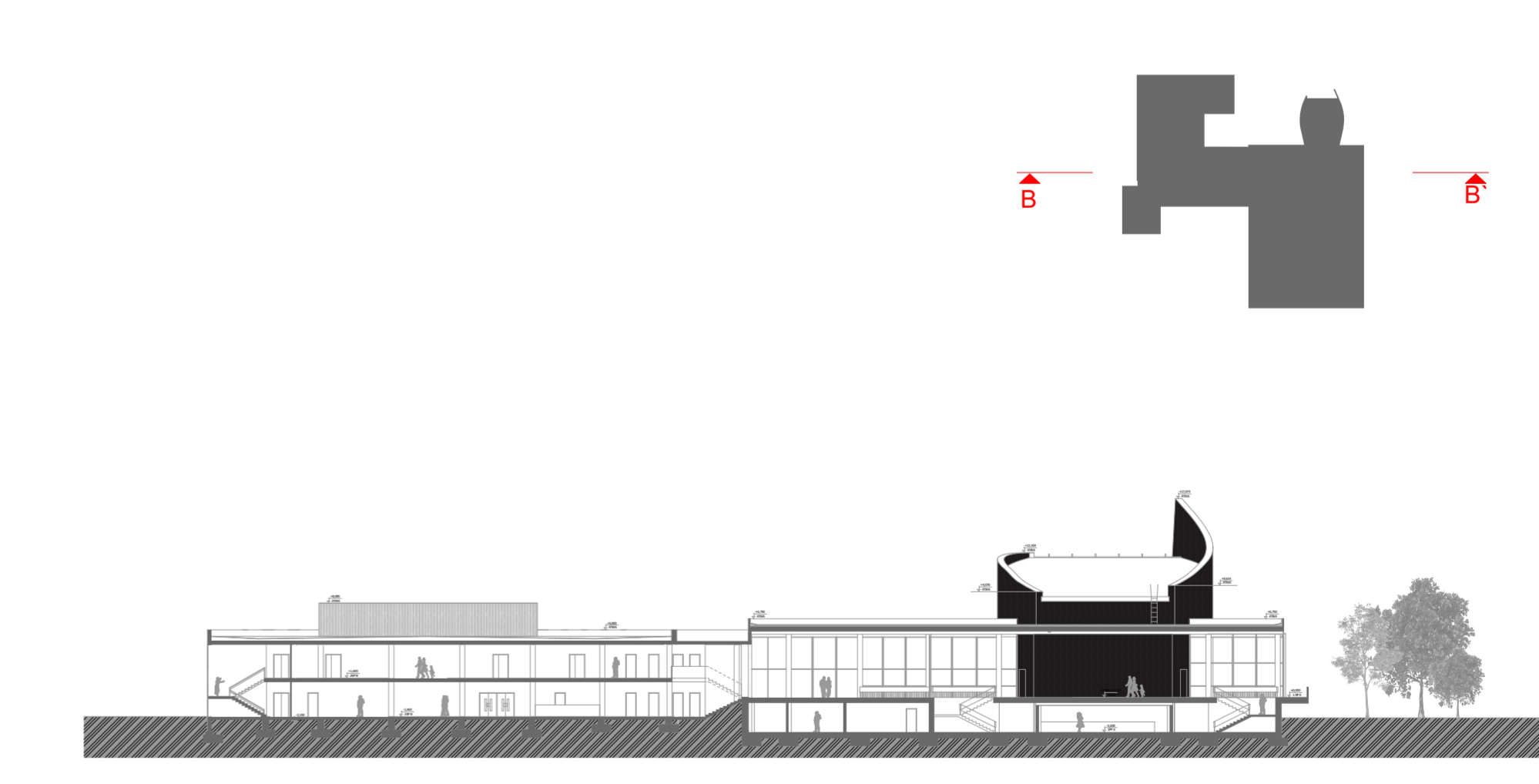
ŘEZ C-C' M 1:500



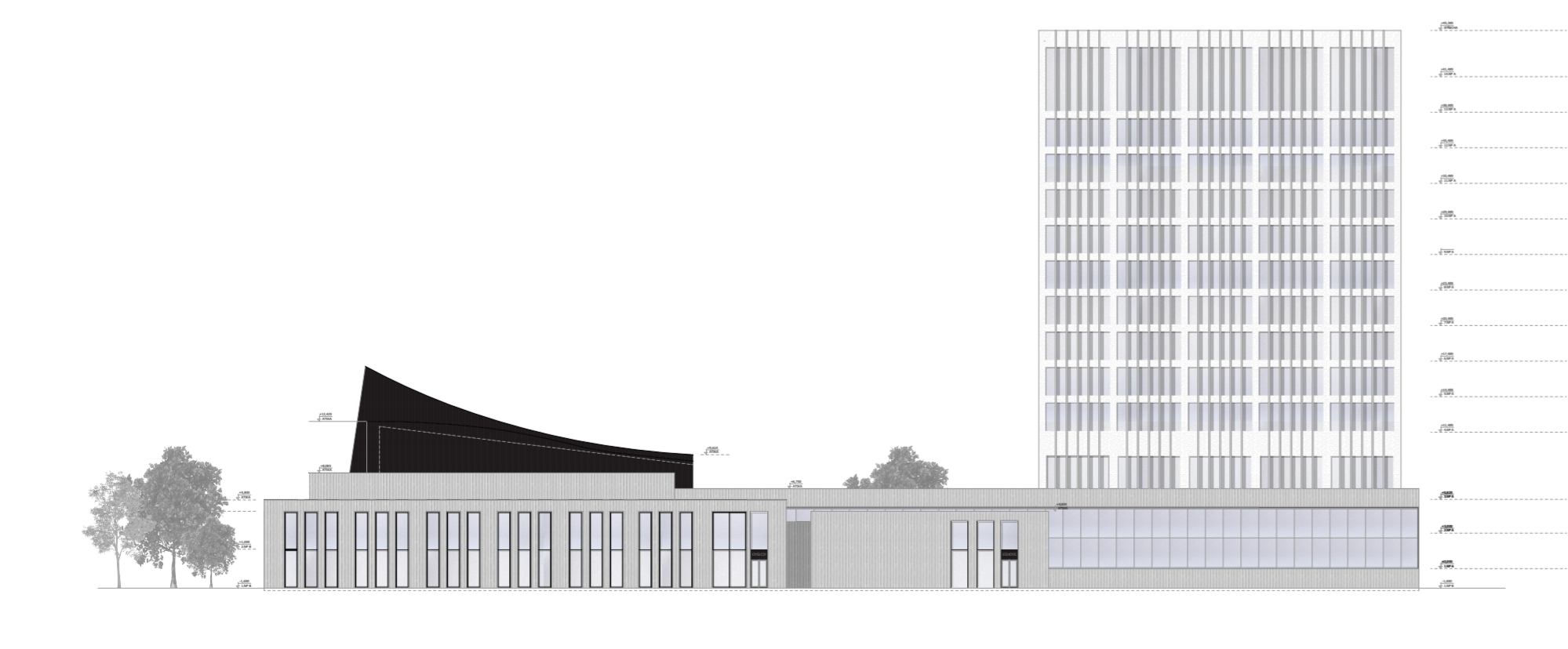
ŘEZ B-B' M 1:500



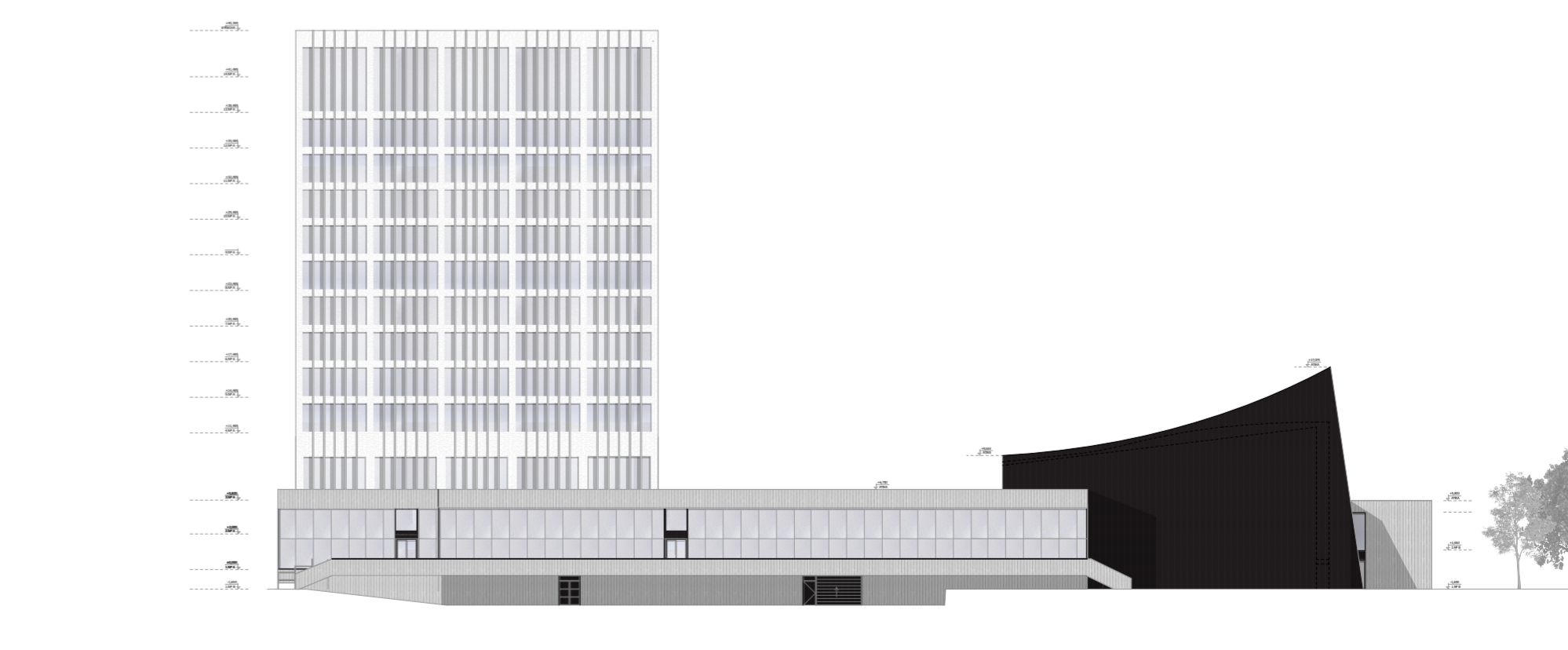
JIHOZÁPADNÍ POHLED M 1:500



SEVEROVÝCHODNÍ POHLED M 1:500



SEVEROZÁPADNÍ POHLED M 1:500



JIHOVÝCHODNÍ POHLED M 1:500