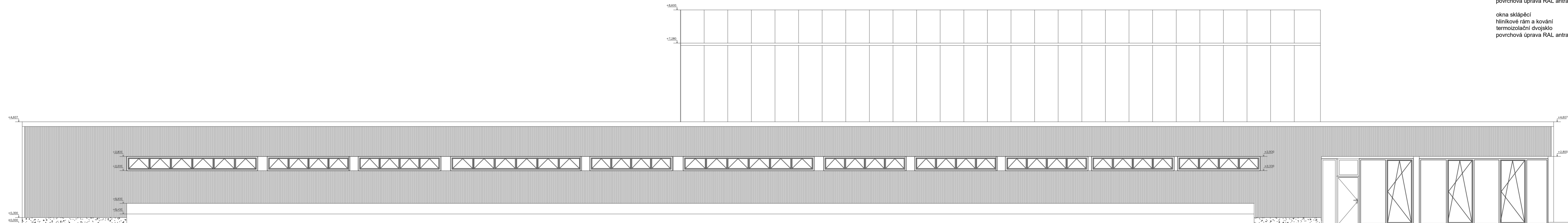


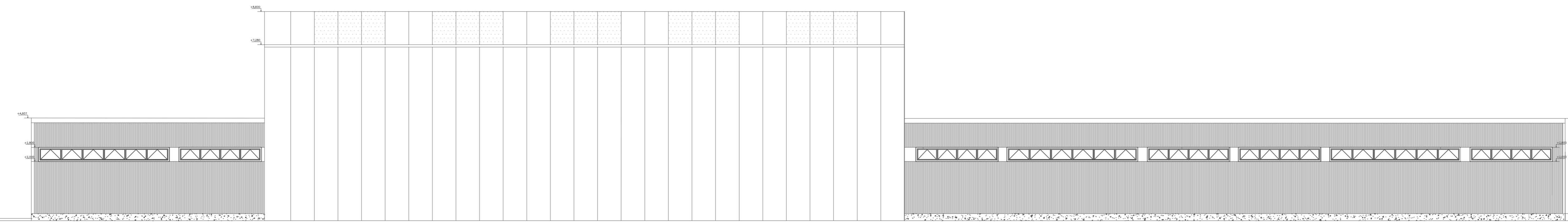
POHLED JIH



LEGENDA

-  vnější omítka, šedá
-  vlnitý plech Dekprofile 35
-  sendvičové panely KS 1000 AWP, šedé
-  sendvičové panely KS 1000 WL, průsvitné
- fasádní zasklené stěny
vyklápná a otevíravá okna
hliníkovými profily
povrchová úprava RAL antracit 7021
- okna sklápěcí
hliníkové rám a kování
termoizolační dvojsklo
povrchová úprava RAL antracit 7021

POHLED SEVER



±0,000 = 293,86 m.n.m.

vedoucí projektu:	Ing. arch. Josef Mádr	FAKULTA ARCHITEKTURY  THÁMEROVA 7 PRAGA 6
ústav:	Ústav navrhování II	
konzultant:	Ing. Pavel Meloun	ČESKÉ VYSOKÉ UČENÍ TECHNICKÉ
vypracovala:	Tetyana Boychenko	
stavba:	SPORTOVNÍ STŘEDISKO PŘEPYCHY	šk. rok: 2018/2019
část:	D 1.1 B - ARCHITEKTONICKO STAVEBNÍ ŘEŠENÍ	stupeň: BP
obsah:	POHLEDY SEVER / JIH	formát: A2
		měřítko: 1:100
		číslo výkresu: D1.1 B5