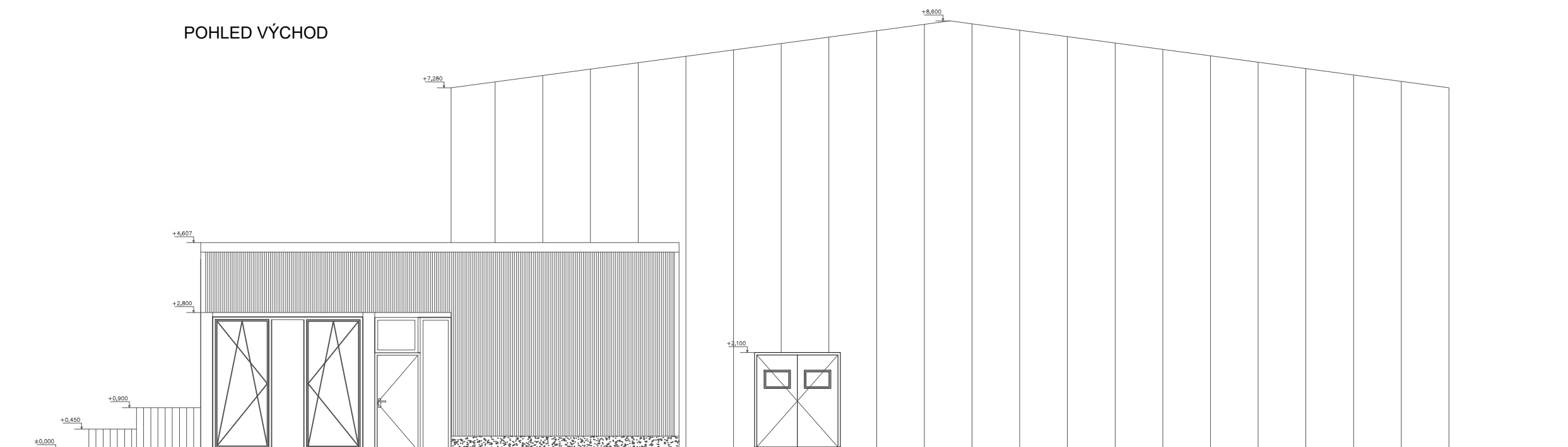


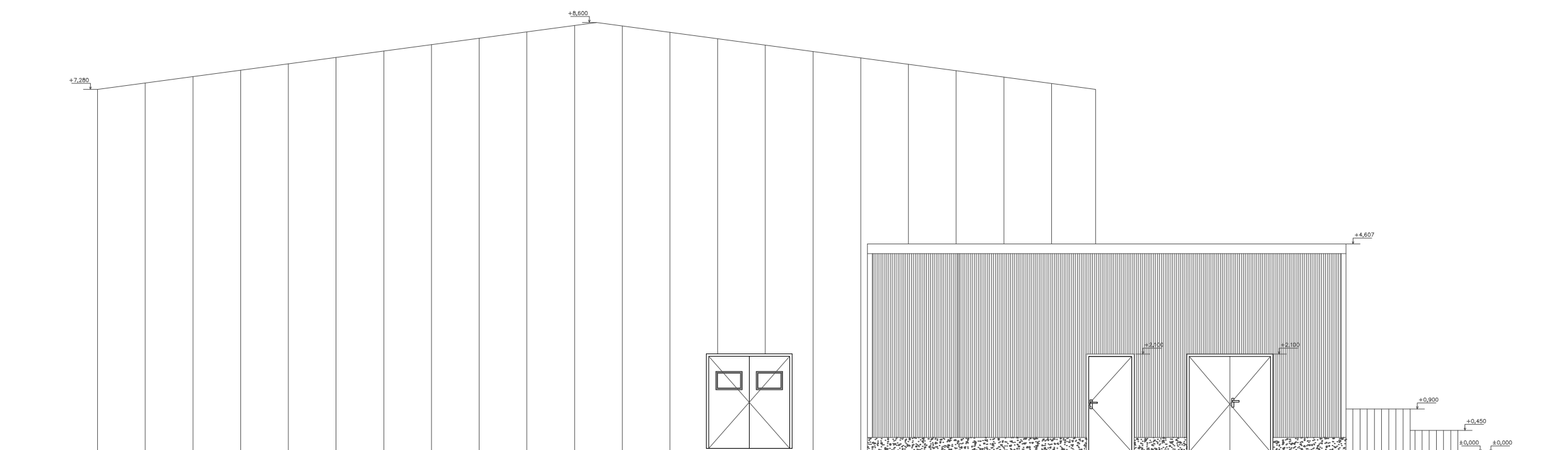
LEGENDA

-  vnější omítka, šedá
-  vlnitý plech Dekprofile 35
-  sendvičové panely KS 1000 AWP, šedé
-  sendvičové panely KS 1000 WL, průsvitné
- fasádní zasklené stěny**
 vyklápň a otevíravá okna
 hliníkovými profily
 povrchová úprava RAL antracit 7021
- dveře únikové**
 dvoukřídlá
 šedá povrchová úprava
 okénka průhledná
 paniková klika
- dveře ostatní**
 jednokřídlá a dvoukřídlá
 plná
 šedá povrchová úprava
 klika, klika

POHLED VÝCHOD



POHLED ZÁPAD



±0,000 = 293,86 m.n.m.

| | | |
|-------------------|--|---|
| vedoucí projektu: | Ing. arch. Josef Mádr | FAKULTA ARCHITEKTURY  THÁKUROVA 7 PRAHA 6 ČESKÉ VYSOKÉ UČENÍ TECHNICKÉ |
| ústav: | Ústav navrhování II | |
| konzultant: | Ing. Pavel Meloun | |
| vypracovala: | Tetyana Boychenko | |
| stavba: | SPORTOVNÍ STŘEDISKO PŘEPYCHY | šk. rok: 2018/2019 |
| | | stupeň: BP |
| část: | D 1.1 B - ARCHITEKTONICKO STAVEBNÍ ŘEŠENÍ | formát: A3 |
| | | měřítko: 1:100 |
| obsah: | POHLEDY VÝCHOD / ZÁPAD | číslo výkresu: D1.1 B6 |