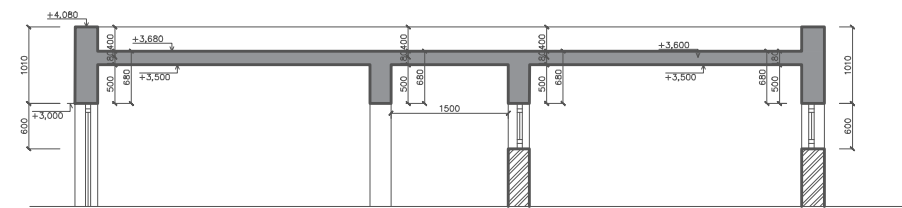
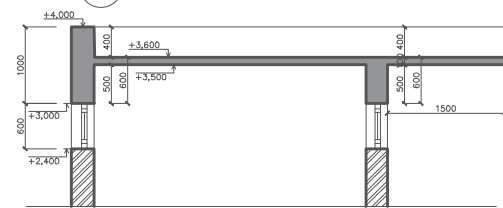


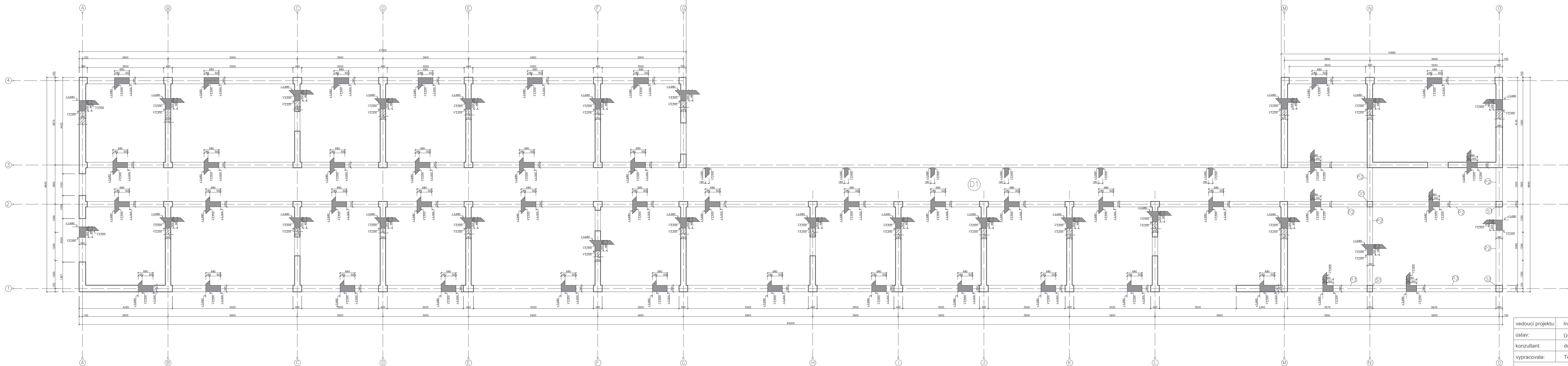
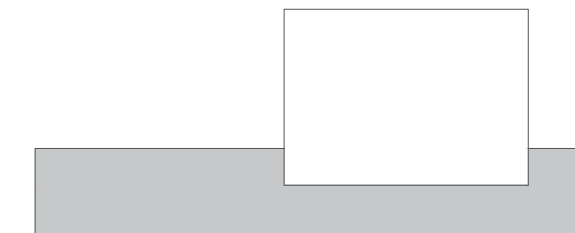
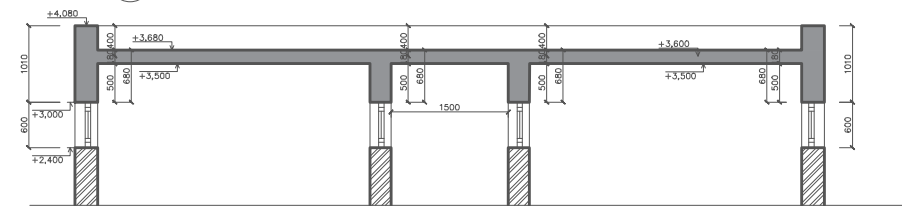
D1 Kavárna



D2 Zázemí a chodba



D1 Běžné řešení



vyztužený beton -  
sklopný řez

D1 strop je v celém podlaží  
tvořen železobetonovou  
monolitickou deskou, tl. 180  
mm

beton C 25/30

ocel B 500

vedoucí projektu:	Ing. arch. Josef Mádr	 FAKULTA ARCHITEKTURNÍ BRNO UNIVERZITA TECHNOLOGICKÁ ČESKÉ VYSOKÉ UČENÍ TECHNICKÉ
ústav:	Ústav navrhování II	
konzultant:	doc. Ing. Karel Lorenz, CSc.	
vpracovala:	Tetyana Boychenko	
stavba:	SPORTOVNÍ STŘEDISKO PŘEPYCHY	
část:	D 1.2 C - STAVEBNÉ KONSTRUKČNÍ ŘEŠENÍ	šk. rok: 2018/2019
obsah:	D 1.2 C3 - VÝKRES TVARU 1. NP - budova zázemí	stupeň: BP
		formát: A2
		měřítko: 1:100
		orientace: 