



Úvod
Řešenou lokalitu kolem Vršovického nádraží jsem si vybral vzhledem k tomu, že přes toto území denně chodím do práce. Jelikož současný stav neodpovídá žádnému cíli, a protože se zde nachází cenné zřítelny, rozhodl jsem vypracovat návrh realizace této lokality na akademické půdě fakulty architektury. Návrh se opírá o dostupnou již vypracovanou dokumentaci řešící tuto lokalitu svým obsahem a reflektuje územní zvláštnosti dokumentace včetně Pražských stavebních předpisů. Návrh je určím průřezem vůči a představit, jaké v příkladu práce na projekto vyvolat. Cílem návrhu je zhučkovat potenciál místa a eliminovat problémy vzniklé v vývoje posledních desetiletí. Urbanistické řešení reaguje na širší kontext dané lokality a snaží se území nadvázat na stávající zástavbu a napojit ostrůvek technické zástavby vzhledem dočasného charakteru. Nový život a impuls dané lokalitě chci dát v podobě vybudování polyfunkčního domu, který hlavní programovou náplň jsou pokoje pro vysokoškolské studenty. Přestože vysokoškolských kolejí je v Praze poměrně dost, podívka po kvalitativním a zároveň dostupným ubytování pro studenty je stále vysoká.

Urbanistické řešení
Urbanistické řešení vychází z územní studie Generel Velehradské prostranství Prahy 10 vypracovanou kancelář LINT architekti. Hlavní devizou návrhu je snaha doplnit technickou zástavbu místem tak, aby přírodně navazovala na strukturu stávající a zpevnila tak tuto rozvolněnou městskou strukturu v blízkosti blízkého koridoru. Stávající charakter zástavby je dočasnou dočasnou jednotlivých staveb, proto mu chci jasně a jednoznačně korrekcí.

Návrhované hmoty vytváří nové městské bloky, které navazují na stávající blízkou zástavbu, a to srovnatelnou úrovní úby a úcty profily.

Cílem návrhu je dát lokalitě nový městský impuls, zhučkovat potenciál dané lokality a tím také eliminovat sociálně patologické jevy, které se zde vyskytují. Stávající městský park Jitry Havelka a Jitřička Chlapčáček je rozšířením návrhu na veřejný prostor, který je dočasnou nově vzniklým a stávajícími hranicemi omezen vlně stávající nádražní budovy. Cílem návrhu "nově" vzniklý prostor nasti konkrétně nadávkou parku Grébovka, ale stát se lokálním místem pro podnikání lidí a kultivovaný předprostor pro nevýherní a sávkových budov.

Provozní a architektonické řešení
Jedna z nevyřešených bubol v západní části parku je polyfunkční objekt, který svým vstupním prostorem komunikuje s nově vybudovaným veřejným prostorem. Tento městský park také slouží jako předprostor stávající Vršovického nádraží a Grébovské ulice.

Polyfunkční objekt nabízí nejen bytlení pro studenty, ale i doplňkové služby odpovídající potřebám studentů. Funkční partner obsahuje obchody, copy centra, restaurace, kavárny, kolonu atd. Stávající uložka tržnice ulice Vršovická je i tímto nově navrhovaným směrem nepřekročena a navazuje výhledově Hnědová. Neoprávně část tržnice je navržena průzkou, která je popředně jako podřadný předprostor semestralní kavárny. Prostor je řešen jako polyfunkční, tedy vybudovaný nejen studenty, ale i hosty kavárny a restaurací. Partner domu je řešen jako funkční, navržen se zde teoy vstup do jednotlivých provozů.

Hlavní vstupy jsou situovány do Vršovické ulice a do nové vzniklého parku. Servisní vstupy a vstupy do podzemních garáží jsou umístěny v západní části domu. Všechny vstupy mají reagovat na komunikační vztahy okolní domy.

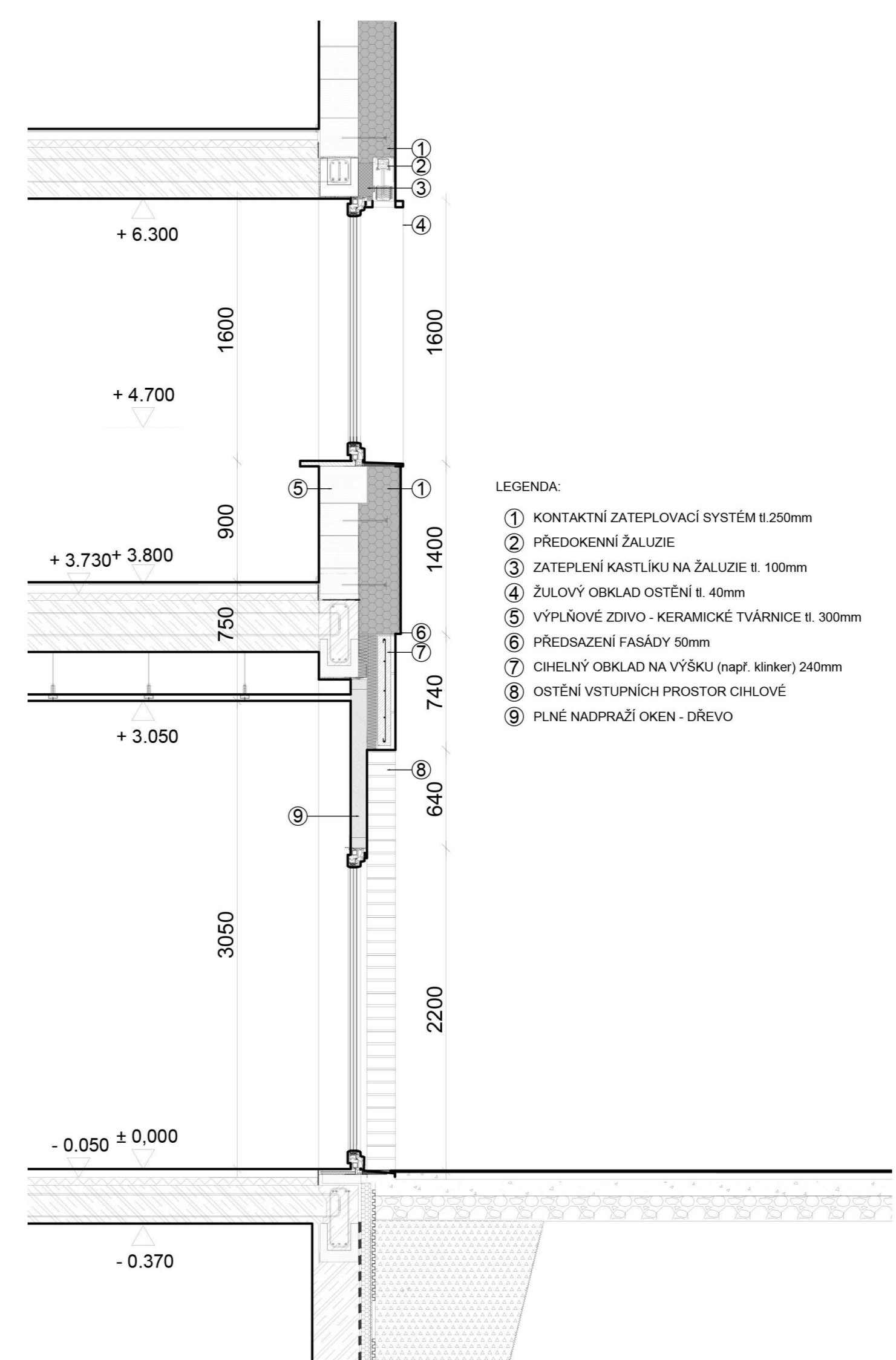
Na severní straně objektu podél ulice Vršovická, která je hlavní dopravní osou dané lokality, se nachází podzemní garážový prostor, který je součástí výhledu s otevřeným aktivním parterem. Zásobování je řešeno ze severozápadní strany z příjezdu mezi navrhovanými bloky.

Na jižovýchodní straně objektu orientované k parku v předprostoru nádraží se nachází vlně do střešního zařízení, které funguje nejen pro ubytované studenty, ale i pro veřejnost s možností umístění stolu a židlí v parku. Hlavní objemy kolejí jsou orientovány severovýchodním směrem, aby byly dostatečně prostorné a byly v méně zatížený Nulkem z Vršovické ulice. Bytové jednotky disponují jasnou vlněností. Úměrně tak vytvoří nejen veřejnou pohledovou obličej, ale i uspořádání spíše širokoúhlého. Některé pokoje jsou řešeny jako apartmány s kuchyňským koutem. Kojce vlak disponují i centrální kuchyní. Komunikační jádra jsou umístěna v blízkosti na hlavní chodby v přízemí. Společenská místnosti jsou navrženy a srovnány na orientaci ke srovnáním stranám a návaznosti na komunikační jádra. V blízkosti komunikačních jader, tedy i vlně, jsou umístěny pokoje pro trávky.

Část střechy nad přízemím obchodní část je polyfunkční.

Konstrukční a materiálové řešení
Objekt je zateplen na základové desce tl. 600 mm. Stěby je tvořena kombinovaným monolitickým zatepleným nosným systémem s rozporem 7,2 m. Sloupy mají rozměr 400 x 400 mm, stěby tloušťka 200 mm. Konstrukční výška 1 NP je 3,36 m, typického podlaží 2,88 m, podzemního podlaží 2,7 m. Vodivěné konstrukce jsou navrženy jako obousměrně pruhy desky 5, 200 mm. Fasáda je tvořena dvěma typy obličej. Fasáda 1 NP je řešena formou kontaktního zatepleného systému s vnější vlněnou z kování zvlá. Ve zbylých podlažích je fasáda řešena kontaktním zatepleným systémem s zateplenou omítkou celé stěby.

Požární bezpečnostní řešení
Konstrukční systém je z požárního hlediska klasifikovaný jako nehořlavý. Objekt je doplněn příslušnými požárními zábrany. Požární výška budovy je 12 m. Objekt je vybaven SHZ a EPS. Sprinklerová nádrž je umístěna v 1.PP. V objektu se nachází 10 CHZC typu A, která jsou rovněž vlněná. Všechny CHZC usí na volné prostranství.

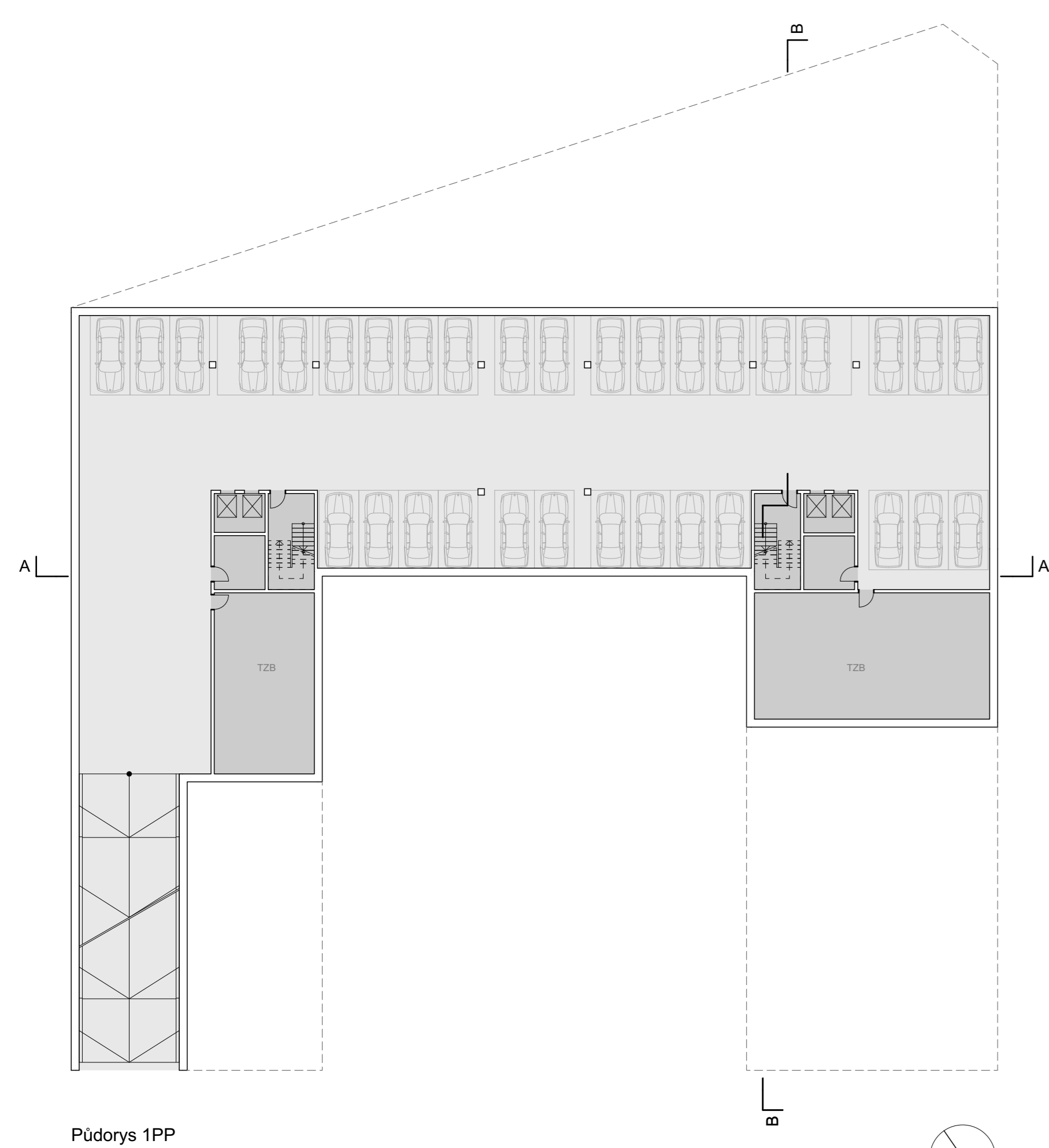


AUTOR PRÁCE: BC. ALEXANDER KAČALOV
 VEDOUČÍ PRÁCE: PROF. ING. ARCH. JÁN ŠTEPĚL
 ASISTENT: ING. ARCH. ODRĚJ BENEŠ, PH. D.

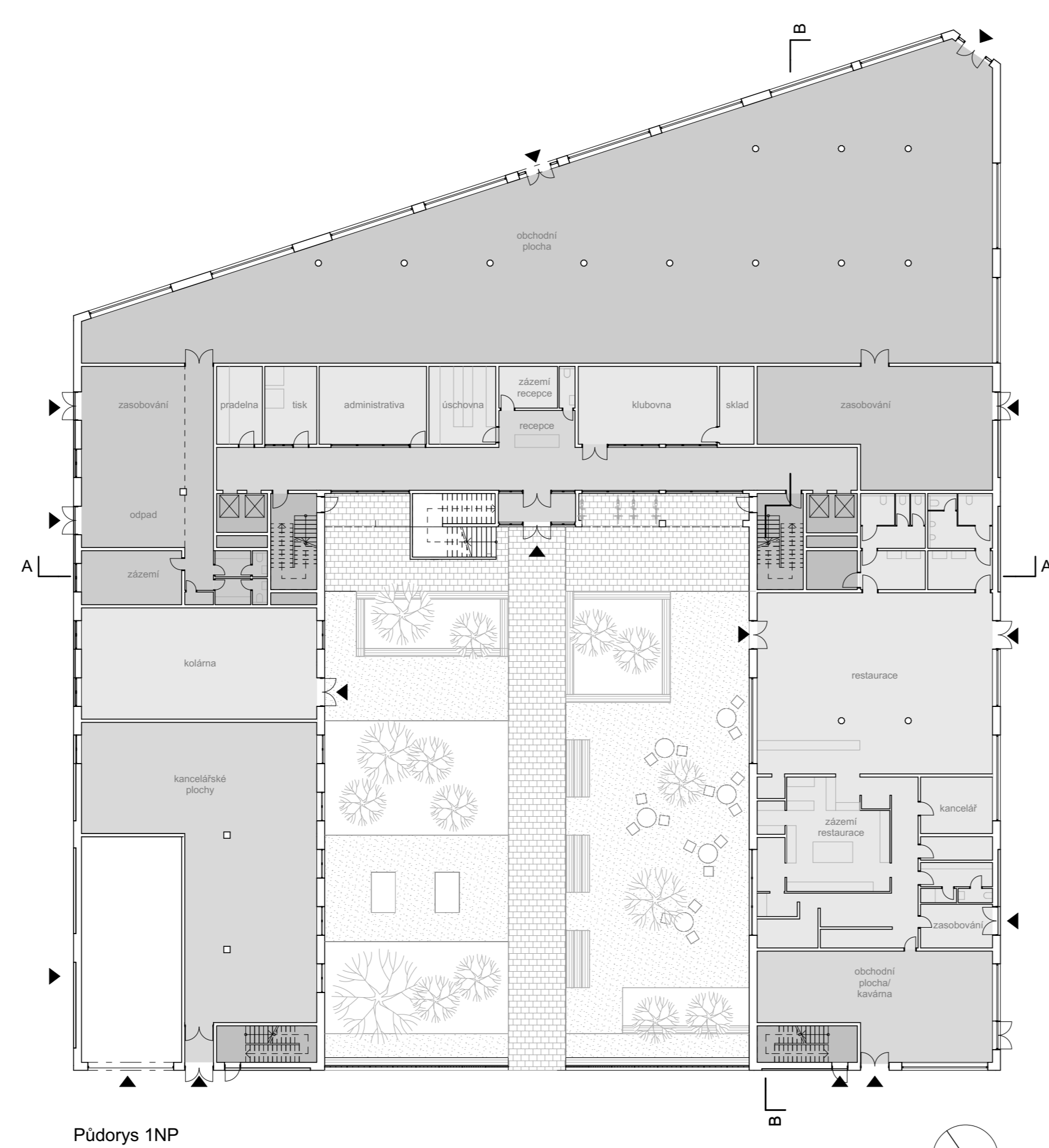
POLYFUNKČNÍ OBJEKT U VRŠOVICKÉHO NÁDRAŽÍ V PRAZE
 FA ČVUT, PRAHA 2020



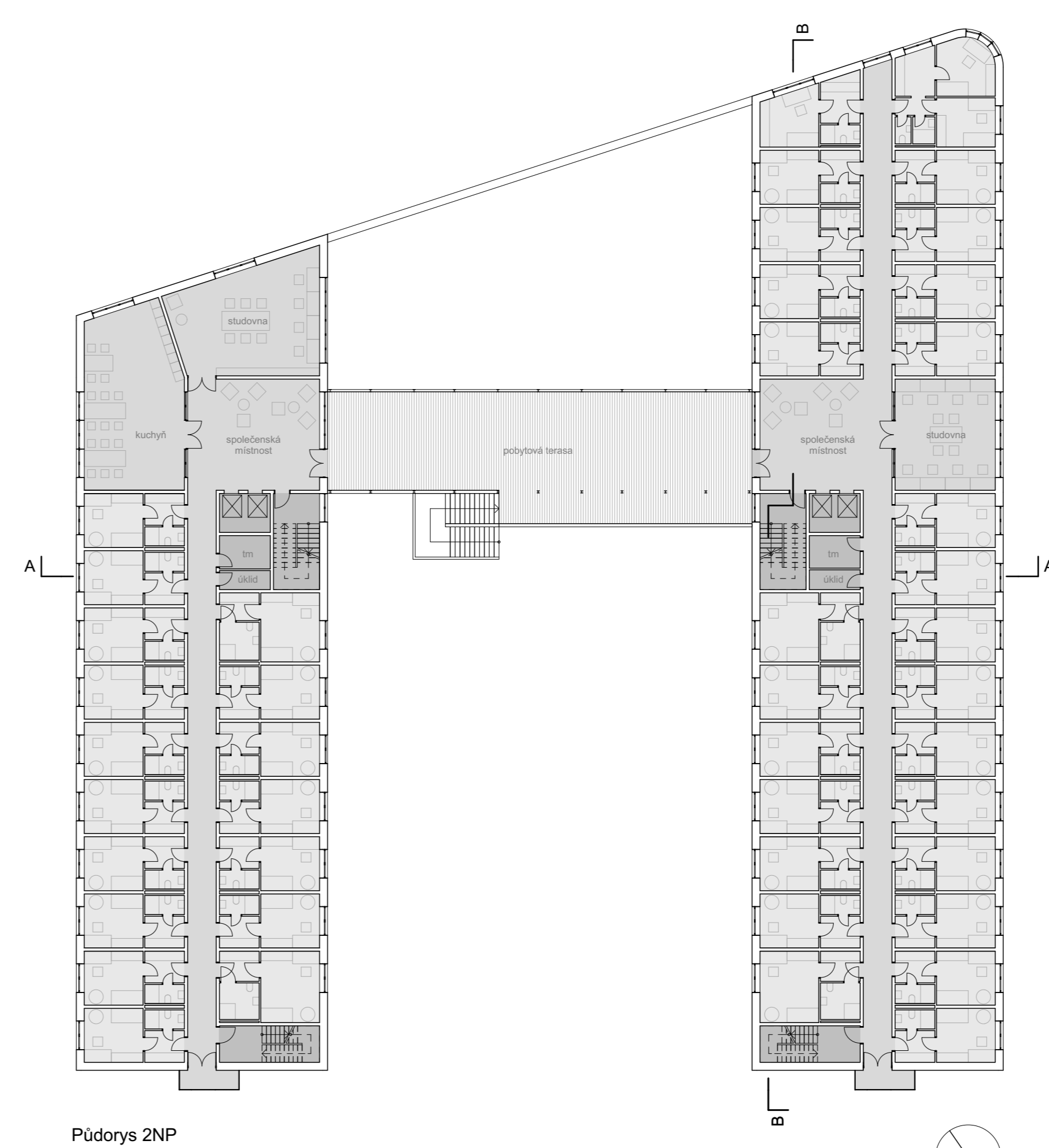
Půdorys 1PP



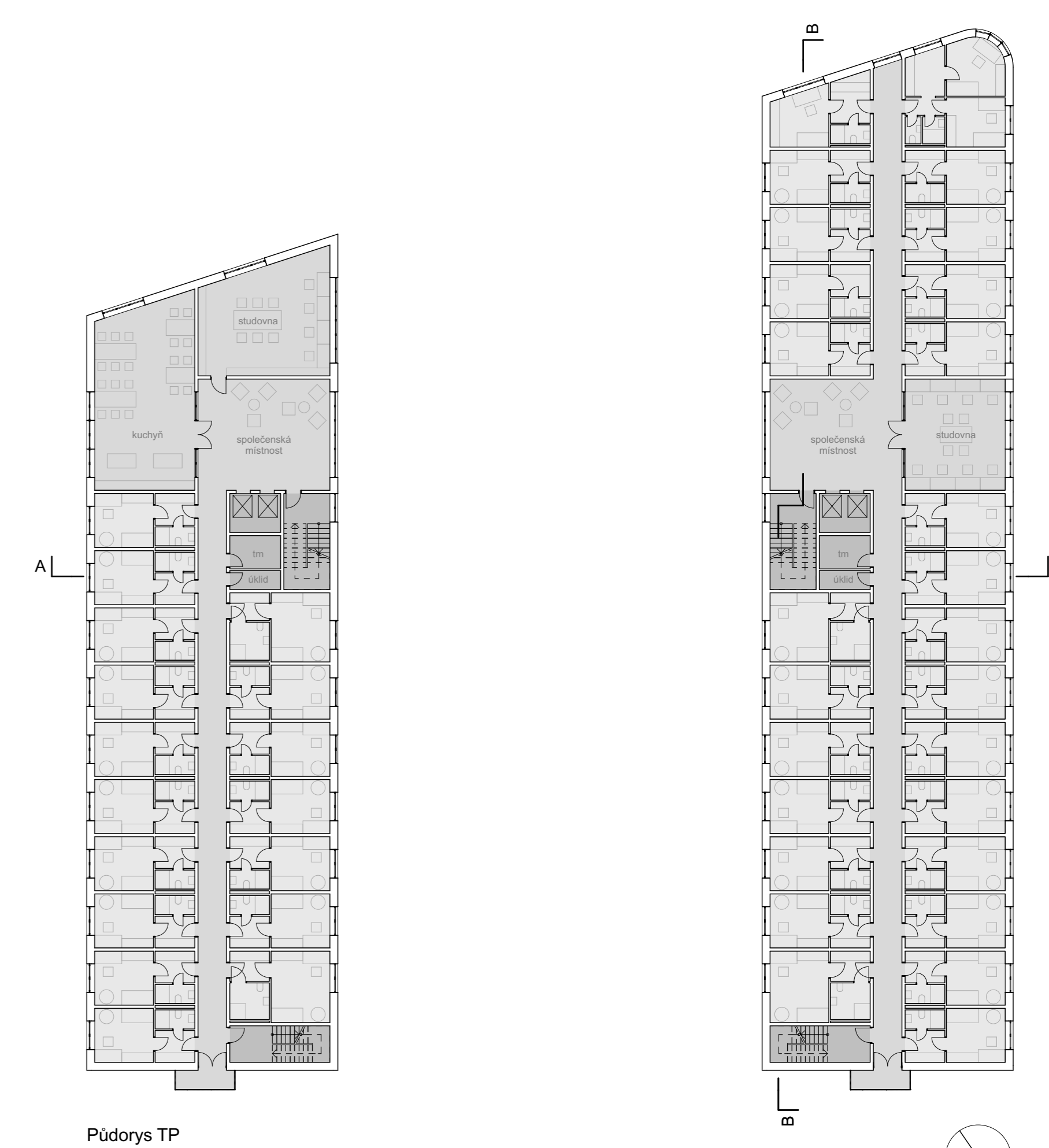
Půdorys 1PP



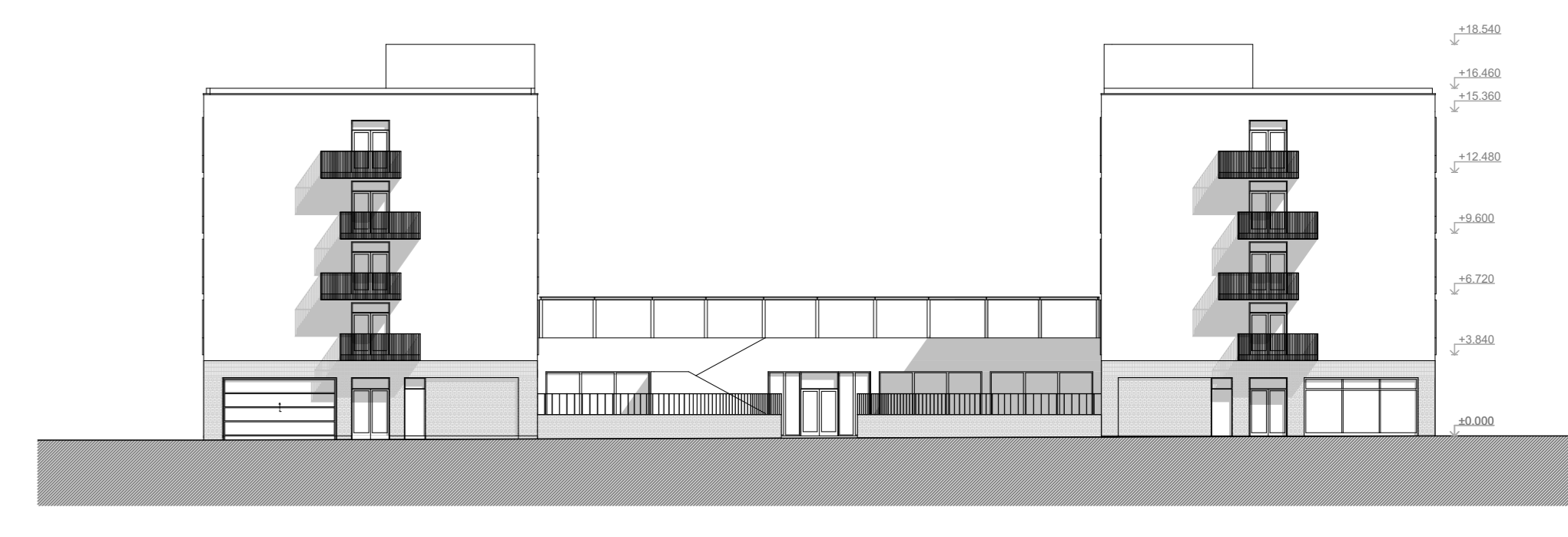
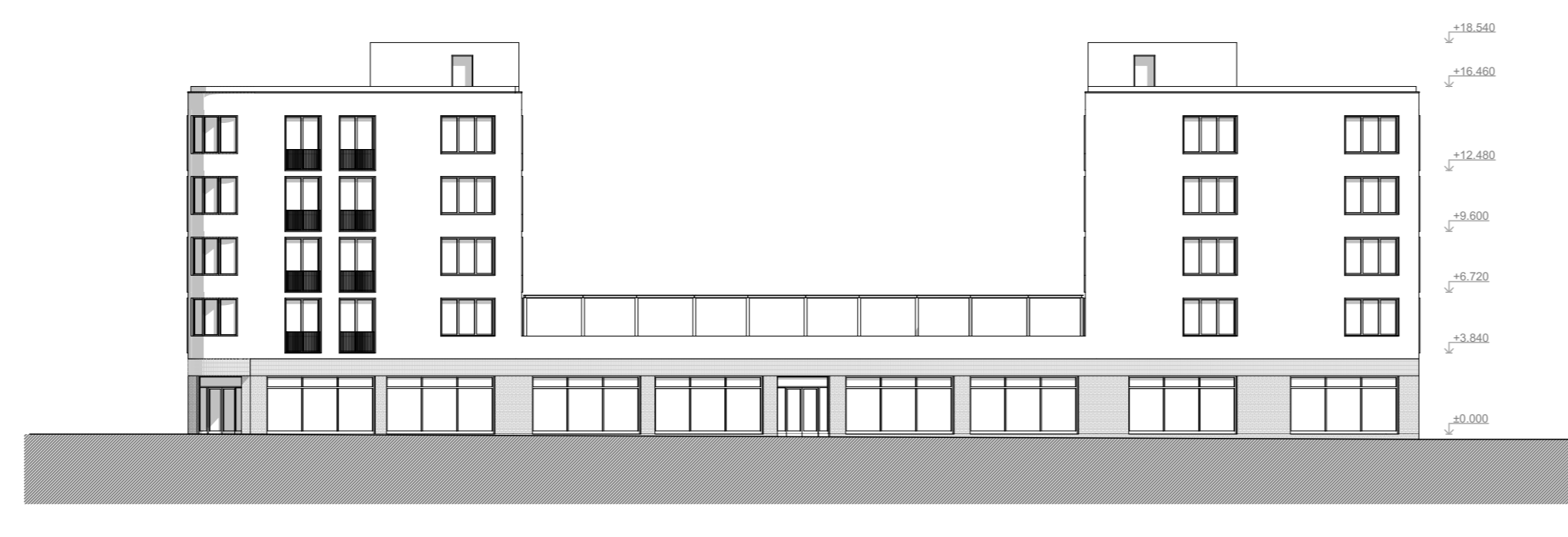
Půdorys 2NP



Půdorys 3NP



Půdorys TP



AUTOR PRÁCE: BC. ALEXANDER KAČALOV
 VEDOUČÍ PRÁCE: PROF. ING. ARCH. JÁN ŠTEPĚL
 ASISTENT: ING. ARCH. ODRĚJ BENEŠ, PH. D.

POLYFUNKČNÍ OBJEKT U VRŠOVICKÉHO NÁDRAŽÍ V PRAZE
 FA ČVUT, PRAHA 2020