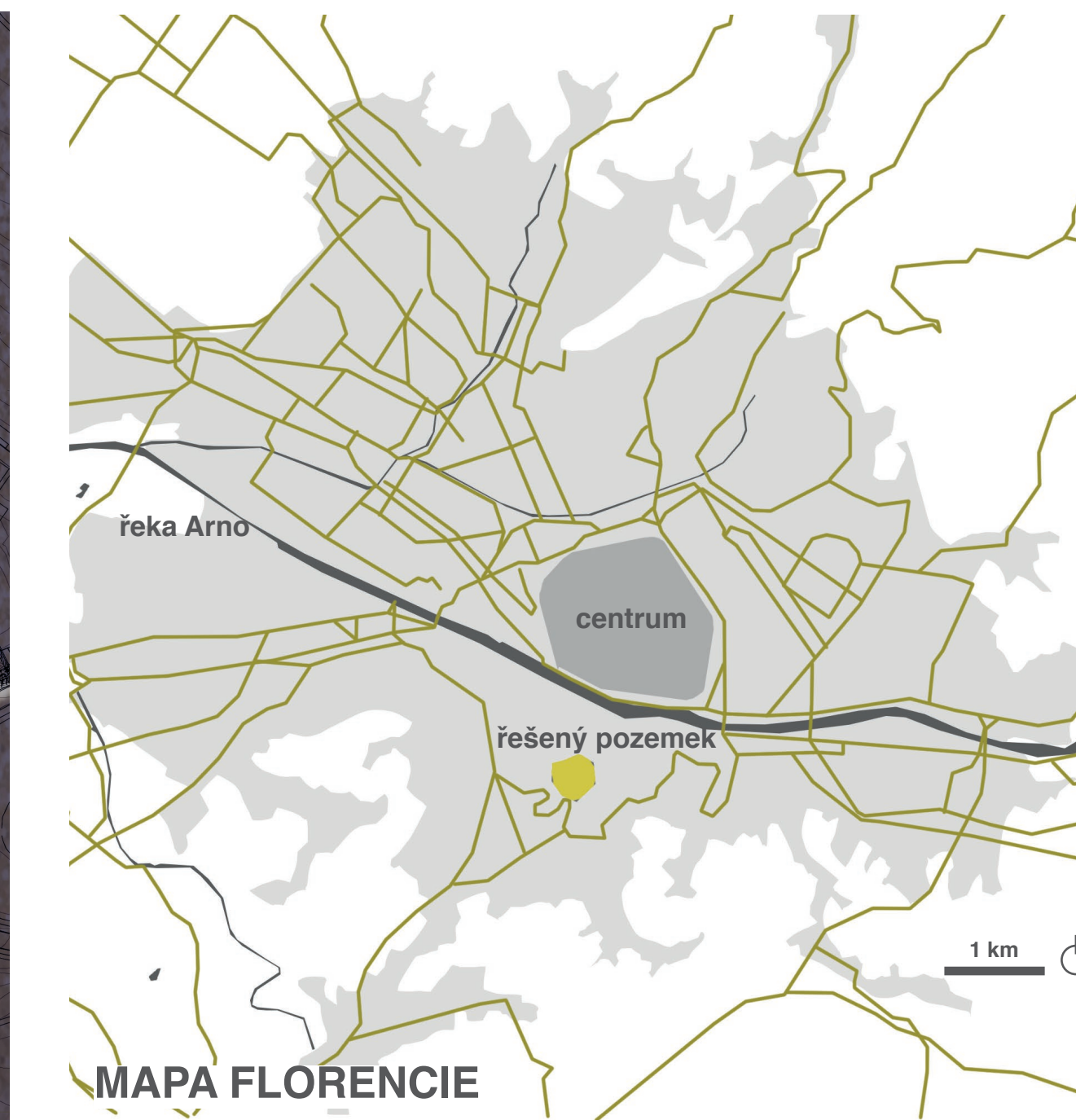


Park pokory (Parco dell'umiltà)



Park Pokory je místem, které respektuje své okolí.
Nesnaží se zastínit sousední zahrady Boboli a dává možnost vyniknout kráse terénu a vzrostlých olivovníků.

Park Pokory je místem, které respektuje italský rytmus života.
V horkých letních dnech poskytují útočiště ve stínu stromů a pod střechou místní kavárny. Ani po setmění život v parku nekončí. Večerní promítání na zdi parku přiláká mnoho návštěvníků.

Park Pokory je místem, které respektuje sochařské umění.
Mohou se zde celoročně pořádat sochařské výstavy a symposia. Park umělcům poskytuje možnost vystavovat a tvořit pod širým nebem. Přítomnost rostlin dodá sochám další rozměr.



NOVODOBÝ RÁJ

*Ve stínu zahrad Medicejských
schovaný za kamennou zdí
tam nachází se olivový ráj.*

*Terén tančící jak Primavery šat,
s výhledem až na Florencie kraj.*

*Před zlatými paprsky toskánského slunce
ochrání korkový dub či borovicový háj,
tam trávit horké poledne je ráj.*

*Po proniknutí do duše parku
některým odhalí se Pokory taj,
Danteho Peklo, Očistec a Ráj.*



BOROVIČOVÝ HAJ



KAŠNA



VEČERNÍ PROMÍTÁNÍ

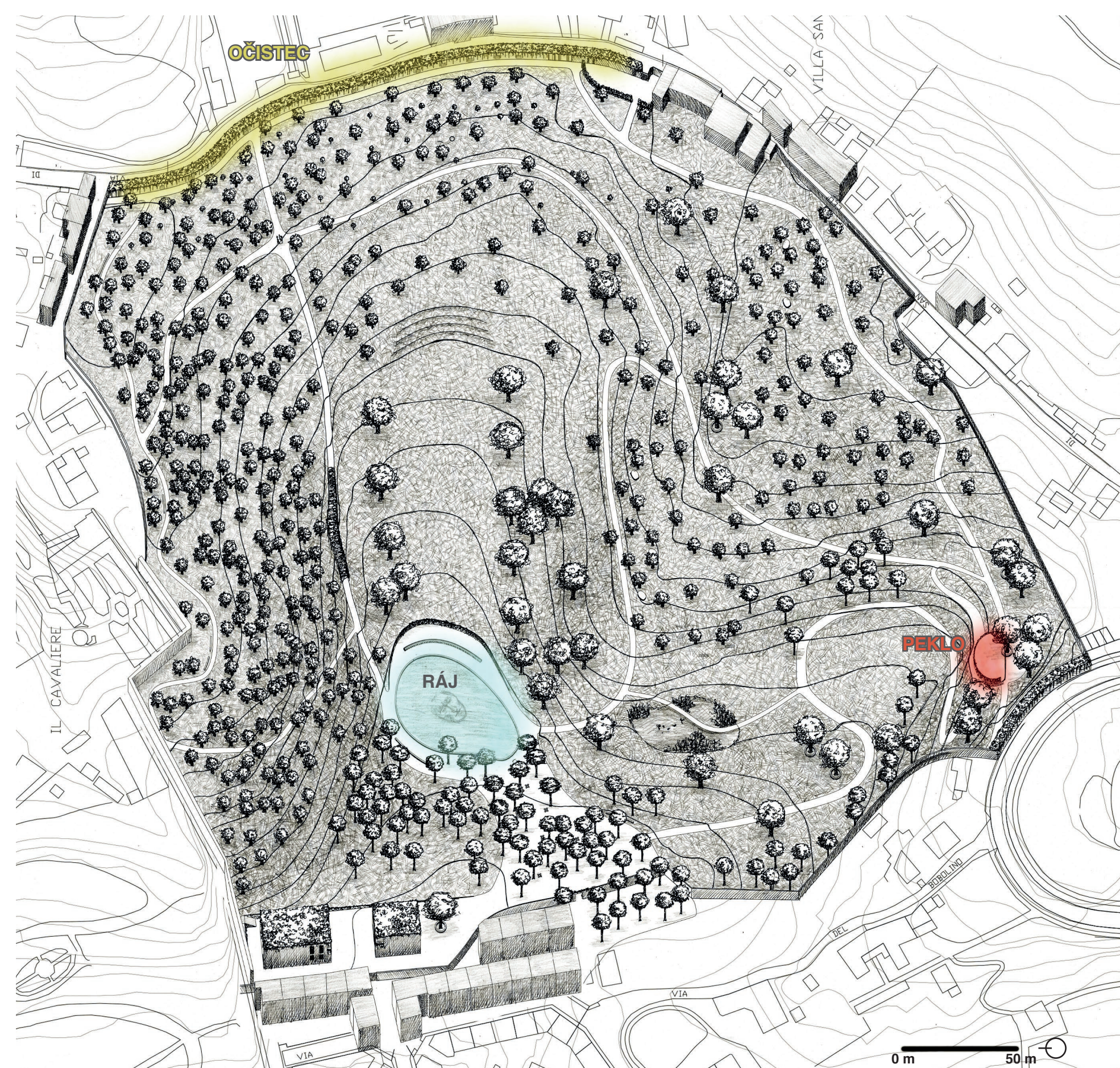


KAVÁRNA



PROGRAM PARKU

- PROMÍTÁNÍ NA ZĚD (str. 91)**
Noční aktivitou parku bude promítání na severní část obvodové zdi. Každý večer se bude program obměňovat: umění Florencie, florentské stavby, přenosy koncertů nebo uklidňující vodní hladina. Každá projekce bude doplněna hudbou, která se bude příjemně rozléhat po celém parku.
- SIGNÁLOVÝ STÍN (str. 93)**
V této části parku bude umístěna rušička signálu. Návštěvníci budou osvobozeni od svého telefonu a okolního chaosu.
- DANTEHO KAŠNA (str. 106)**
Uprostřed kašny bude umístěna plastika Danta Alighierioho. Každé tři hodiny během dne plastika vystoupá nad hladinu vody v kašně a začne chrít mlhu ze svých úst. Poté, co se mlha rozplyne, začne maska klesat pod vodní hladinu.
- LISOVNA OLIVOVÉHO OLEJE (str. 94)**
Ve dvou nově navržených objektech se budou zpracovávat olivy z místních olivovníků a následně z nich bude vyráběn olivový olej, který bude možné zakoupit v místním obchůdku. Návštěvníci vzdělávacího centra také budou moci do zákulisí výroby oleje nahlédnout.
- KAVÁRNA/BAR (str. 102)**
V místní kavárně se bude nabízet káva, lehké občerstvení, aperitivy nebo ve večerních hodinách skleňička (či dvě, tři) vína. Ze střešní terasy kavárny se návštěvníkům naskytne pohled na celý park až k „Danteho kašně“.



BOŽSKÁ KOMEDIE

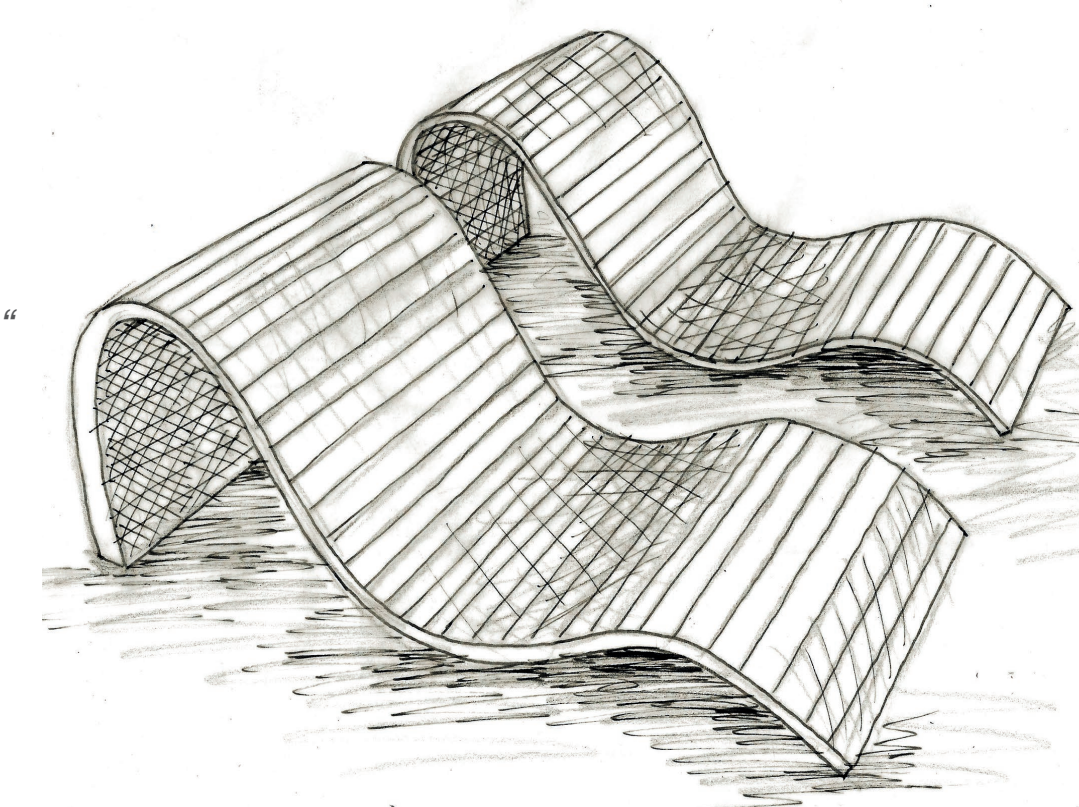
RÁJ
„A svět by rázem vyšel bez zmatků,
kdyby dokázal přírody se tázat.“
„Co prý mě čeká! Ne že bych se bál:
sem čtverhran, stojím, ať vzien jakkoli.“
„Krást, čachrovat, být utahaný chtějí
a z unavy pěstovat zahálku!
A to je pryč, pryč, co tě tam tak ničí!“

OČISTEC
„Jsou dobrá, která přinesou víc škod,
vždyť jaký kořen, takový i plod.“
„Jsou ve všem závislí
na názorech, jež papoškují druží,
sami necítí nic a nemyslí,
umění je jim nedobytnou tvří.“

PEKLO
„Neklesej, vzhůru, zlomit se, to ne,
bez ducha bychom všichni zahynuli,
jen duch ať s těžkým tělem neklesne.“
„Ach, jak musíš být v stěhu před těmi,
kdo nevidí jen zvenci naše činy
a jasnoživě čtou i v myšlení.“

*Dante Alighieri, Božská komedie, 1906, Nakladatelství Odeon

PŘENOSNÁ LEHÁTKA



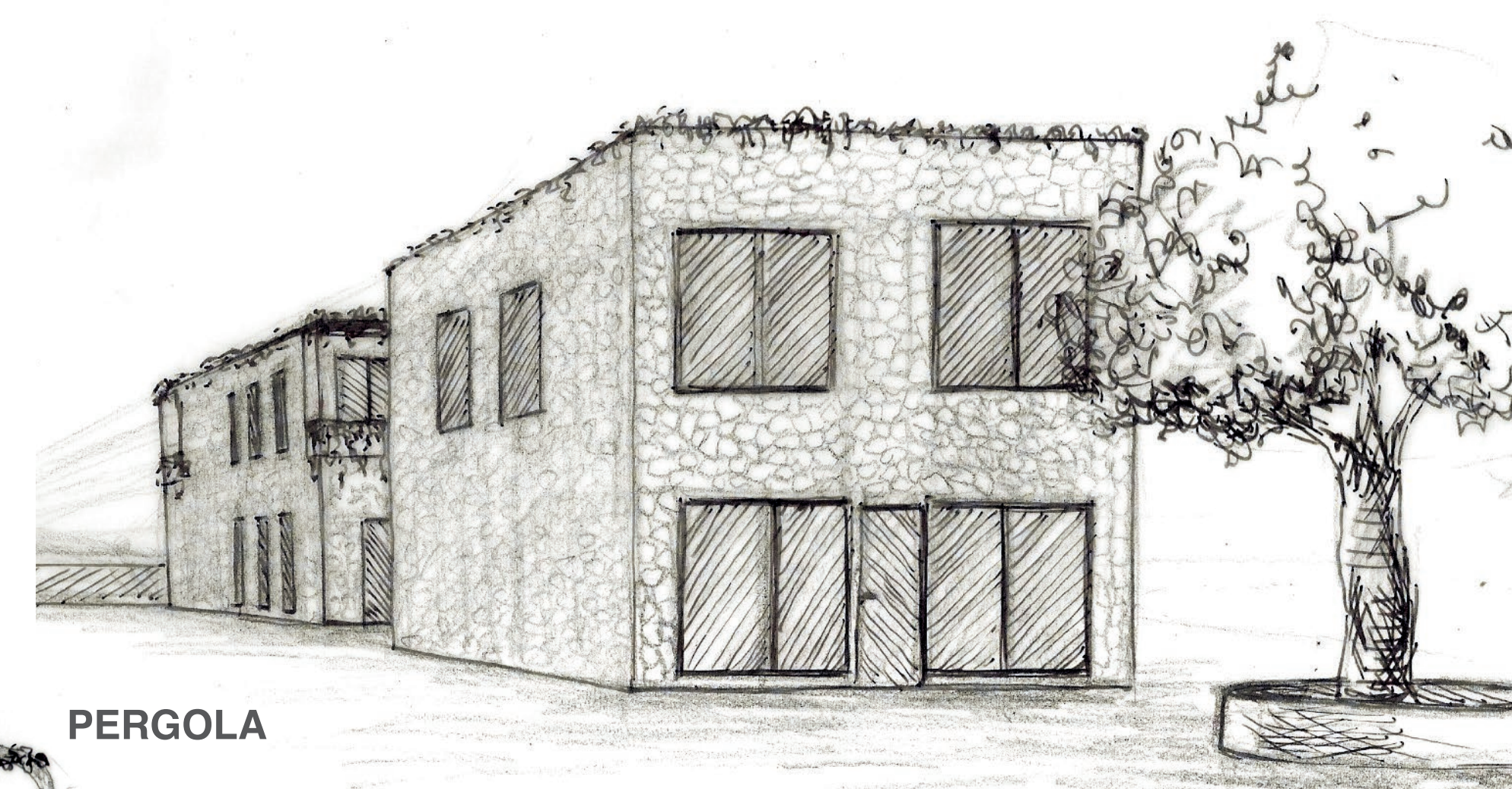
OSVĚTLENÍ STROMŮ



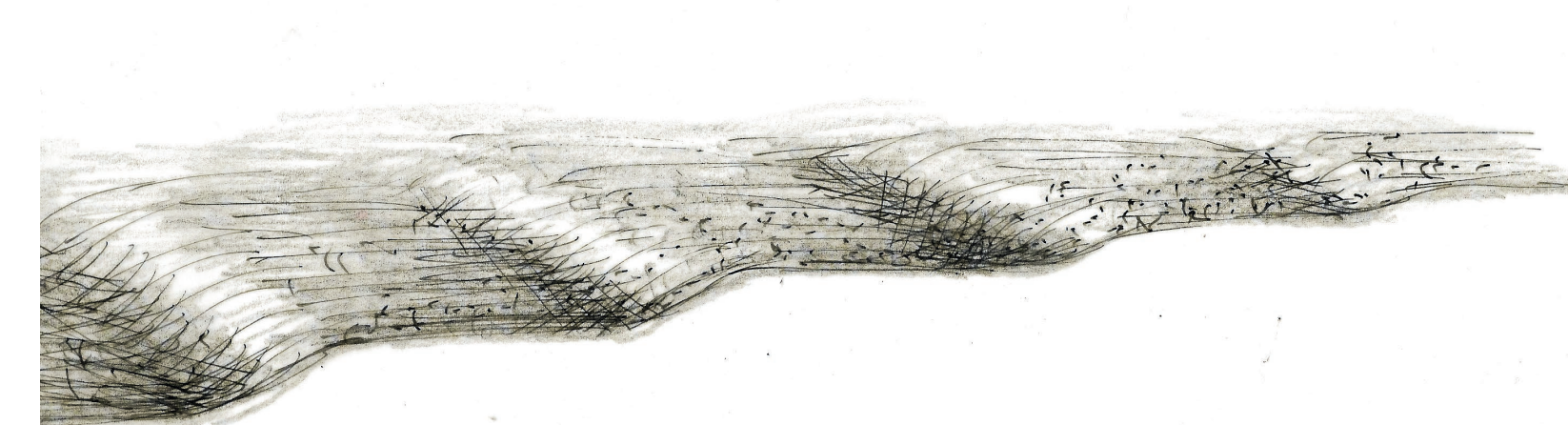
PERGOLA



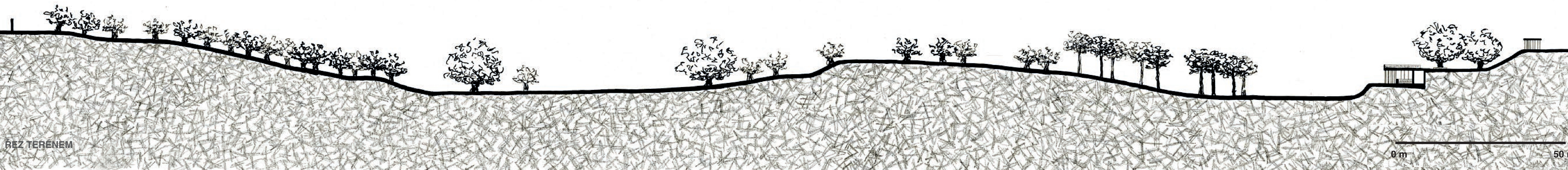
LISOVNA OLIVOVÉHO OLEJE



TRAVNATÉ SCHODY



Carpobrotus edulis, Passiflora edulis, Bougainvillea glabra, Clematis Jan Pawel II., Iris Kaempferi, Nelumbo nucifera, Hibiscus moscheutos, Typha minima, Trachelospermum jasminoides, Lilia navona, Prunus laurocerasus, Calceolium speciosum, Helleborus orientalis, Pinus pinea, Citrus, Quercus suber, Olea Europea



ŘEZ TERÉNEM

0 m 50 m