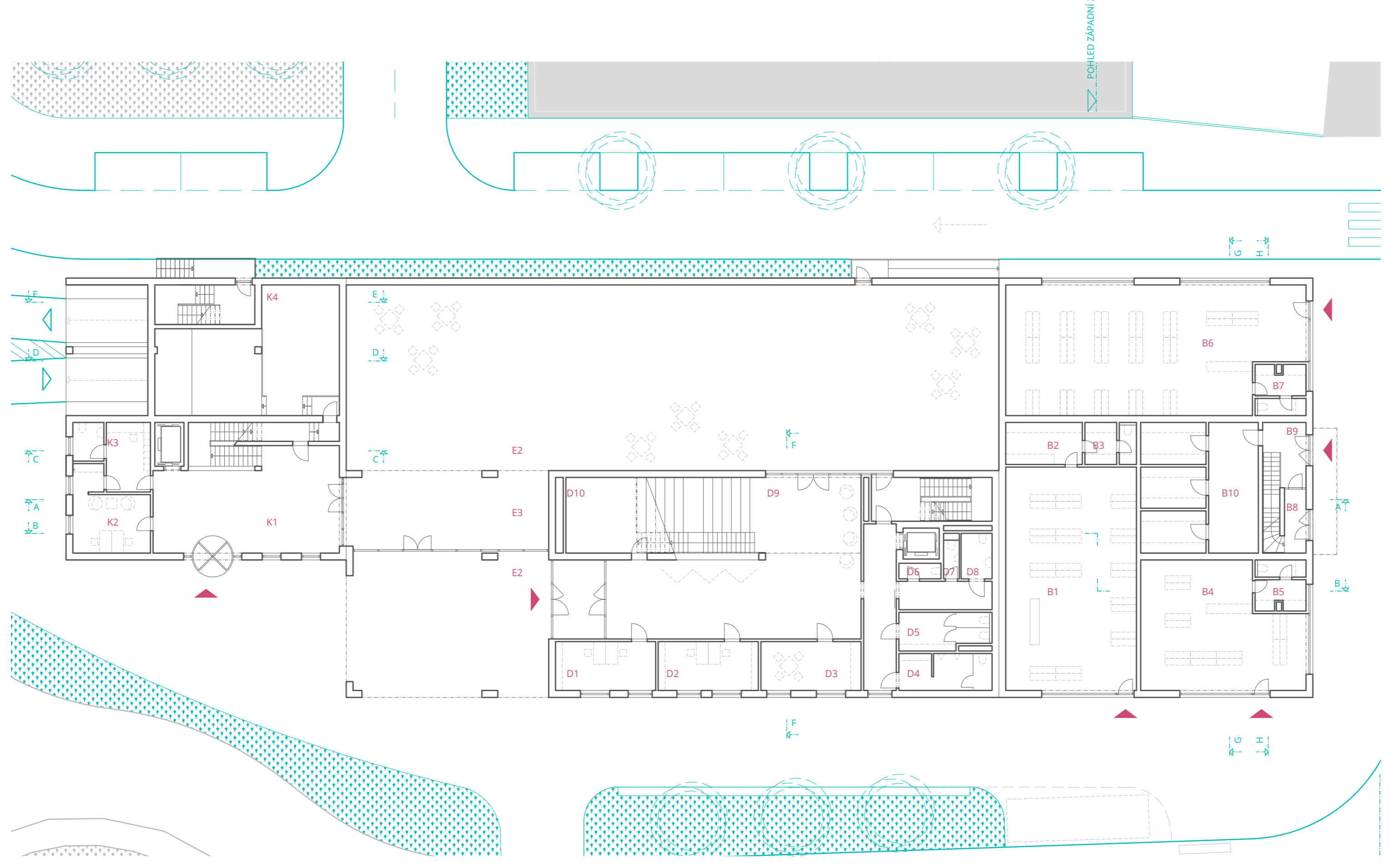


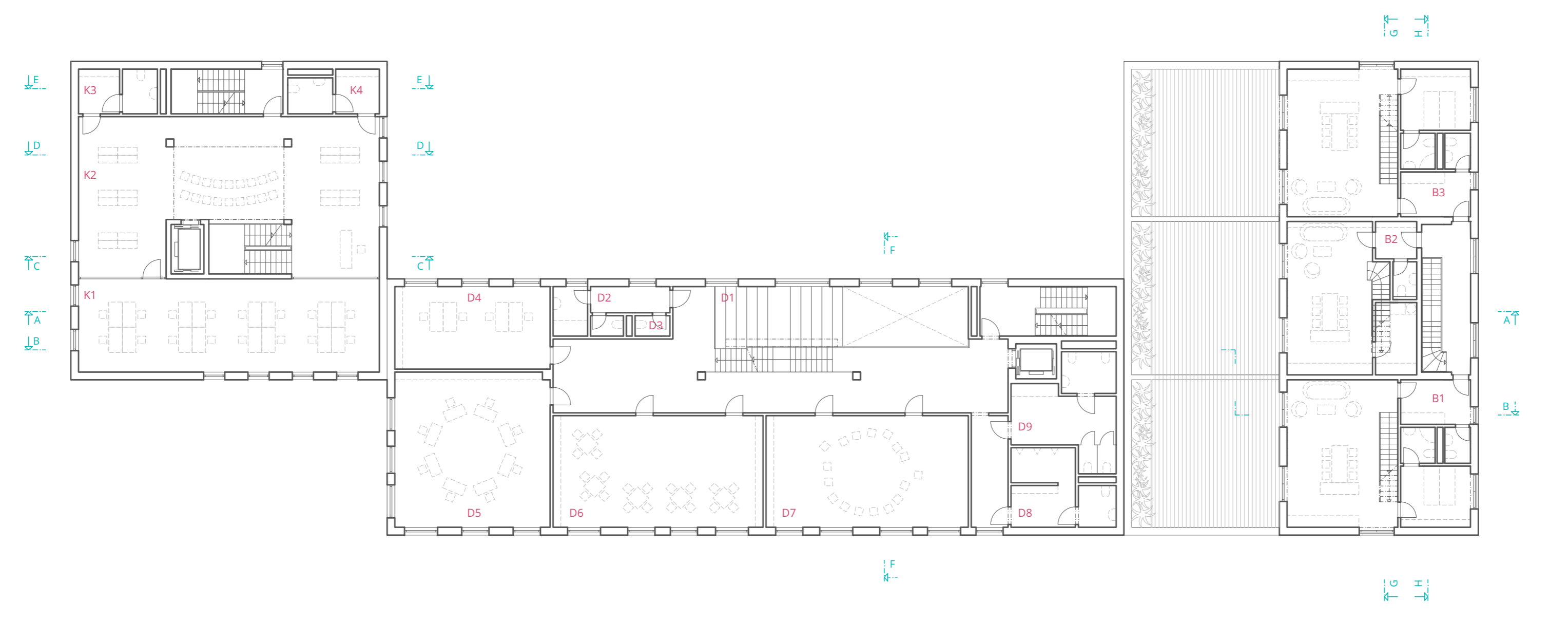
situace 1:10000

situace 1:1000



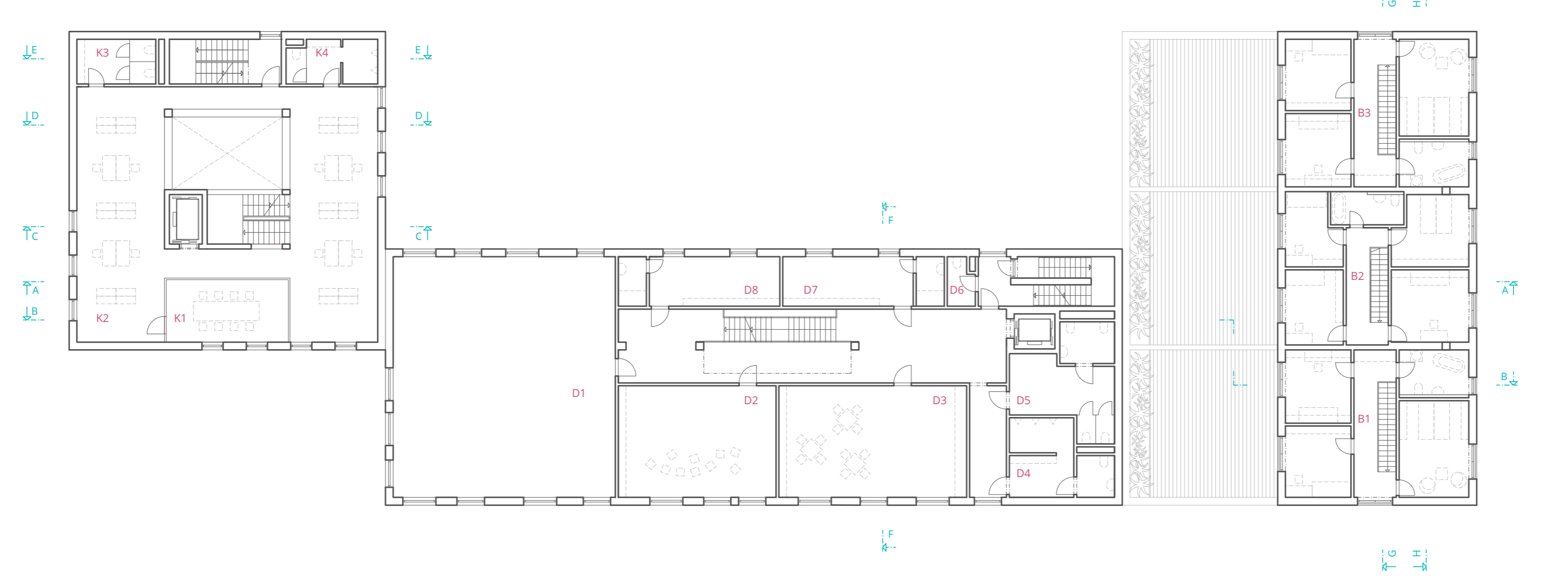
půdorys 1.NP
1:200

- K1 vstupní foyer
- K2 kancelář ředitele a ekonom
- K3 zázemí zaměstnanců
- K4 sklad
- E1 zázemí DDM
- E2 dvůr pro DDM a knihovnu
- E3 krytý vstup na dvůr
- D1 pracovní lektorská
- D2 kancelář ředitele a ekonom
- D3 kuchyňka
- D4 wc muži
- D5 wc ženy
- D6 výlečka
- D7 wc zaměstnanci
- D8 wc handicap
- D9 alternativní prostor - pohyby / výstavy / vystoupení
- D10 sklad
- B1 prodejní plocha 96 m²
- B2 sklad
- B3 zázemí
- B4 prodejní plocha 63 m²
- B5 zázemí
- B6 prodejní plocha 123 m²
- B7 zázemí
- B8 zimní vstup
- B9 letní vstup
- B10 kočárkárna a kóje k bytům



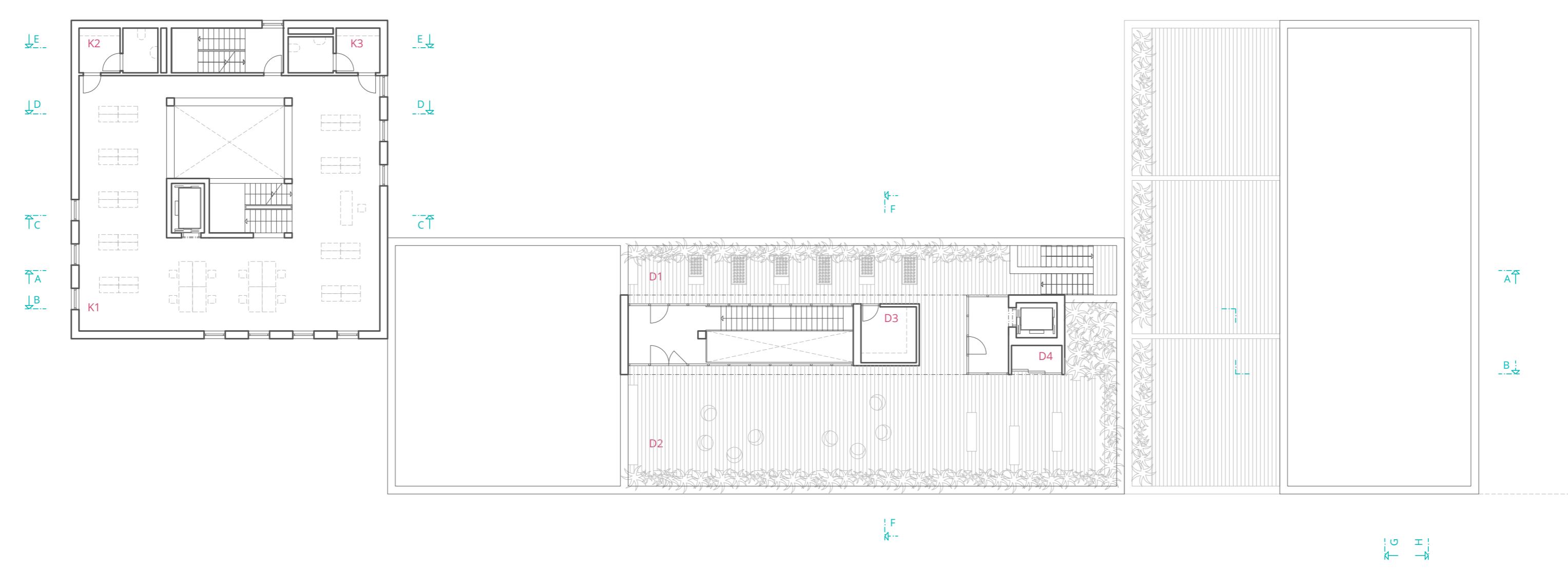
půdorys 2.NP
1:200

- K1 tisková studovna
- K2 knihovna - oddělení dospělí
- K3 wc handicap ženy
- K4 wc handicap muži
- D1 pobytové schody
- D2 zázemí zaměstnanci
- D3 výlečka
- D4 pracovní lektorská
- D5 klubovna 63 m²
- D6 klubovna 62 m²
- D7 klubovna 60 m²
- D8 wc muži + handicap
- D9 wc ženy + handicap/hygienická kabina
- B1 byt 5+kk se dvěma koupelnami 168 m²
- B2 byt 5+kk s pradelnou 145 m²
- B3 byt 5+kk se dvěma koupelnami 168 m²



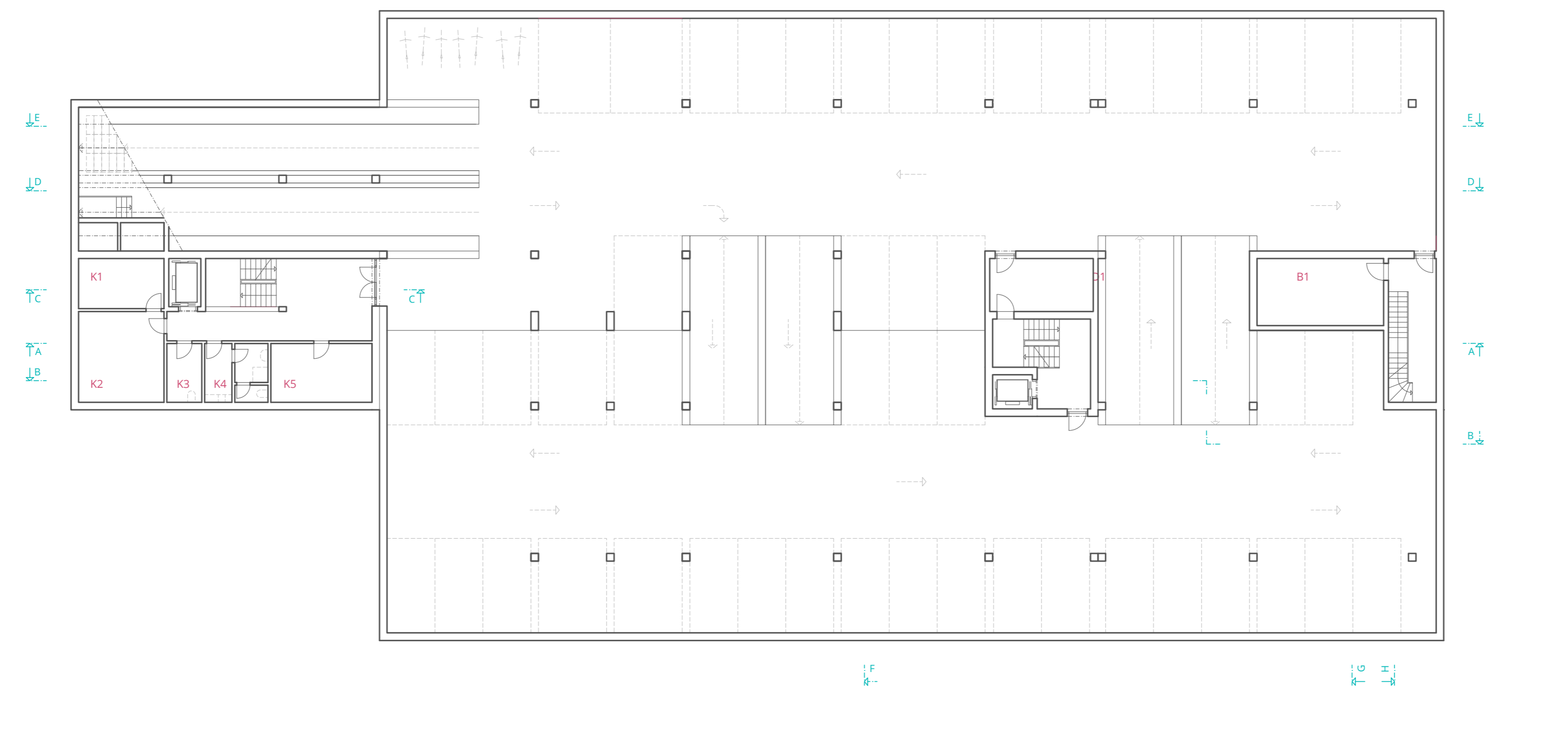
půdorys 3.NP
1:200

- K1 teamová studovna
- K2 knihovna - oddělení dospělí
- K3 wc ženy, výlečka
- K4 wc muži
- D1 taneční sál 141 m²
- D2 klubovna 47 m²
- D3 klubovna 56 m²
- D4 wc muži + handicap
- D5 wc ženy + handicap/hygienická kabina
- D6 výlečka
- D7 sauna a sprcha ženy
- D8 sauna a sprcha muži
- B1 byt 5+kk se dvěma koupelnami 168 m²
- B2 byt 5+kk s pradelnou 145 m²
- B3 byt 5+kk se dvěma koupelnami 168 m²



půdorys 4.NP
1:200

- K1 knihovna - oddělení dospělí/děti
- K2 wc handicap ženy
- K3 wc handicap muži
- D1 střechní zahrada
- D2 střechní terasa
- D3 sklad nářadí
- D4 sklad



půdorys 1.PP
1:200

- K1 strojovna VZT
- K2 technická místnost
- K3 výlečka
- K4 zázemí zaměstnanců - úklid
- K5 sklad
- D1 strojovna VZT
- B1 technická místnost



DOSTAVBA MĚSTSKÉHO BLOKU V LANŠKROUNĚ
Bc. Eliška Zobačová
Vedoucí práce: Ing. arch. Josef Mádr