



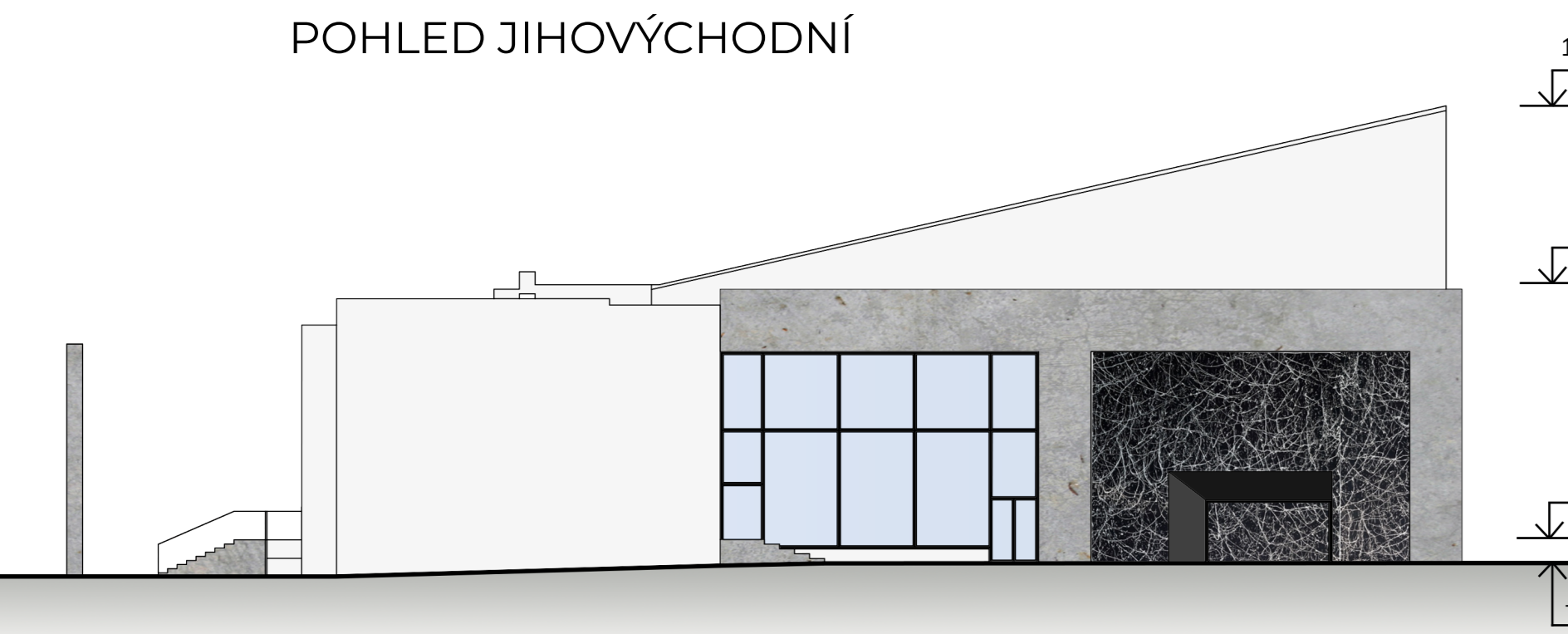
PROMĚNA KULTURNÍHO DOMU 20. STOLETÍ NA KOMUNITNÍ CENTRUM 21. STOLETÍ KULTURNÍ DŮM V PŘIBYSLAVI

DIPLOMNÍ PROJEKT

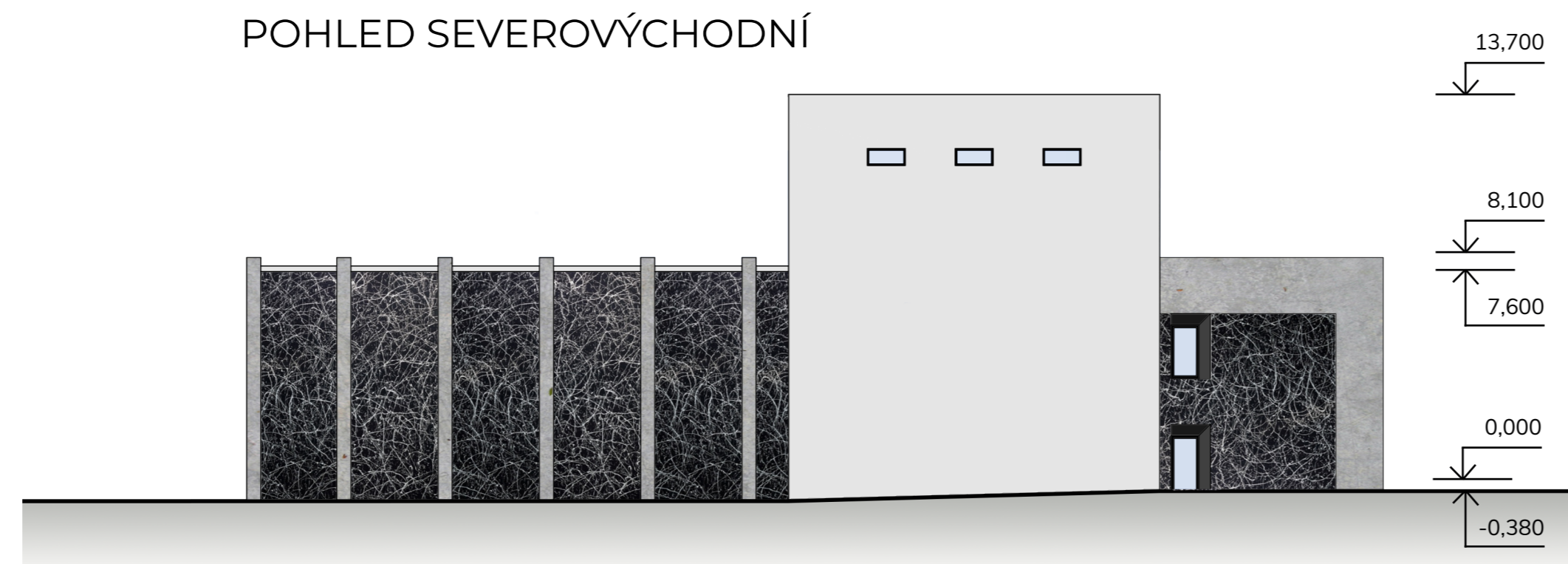
SEMESTR
AUTOR
VEDOUČÍ PRÁCE

LS 2020
Gabriela Bobková
prof. Akad. arch. Vladimír Soukenka

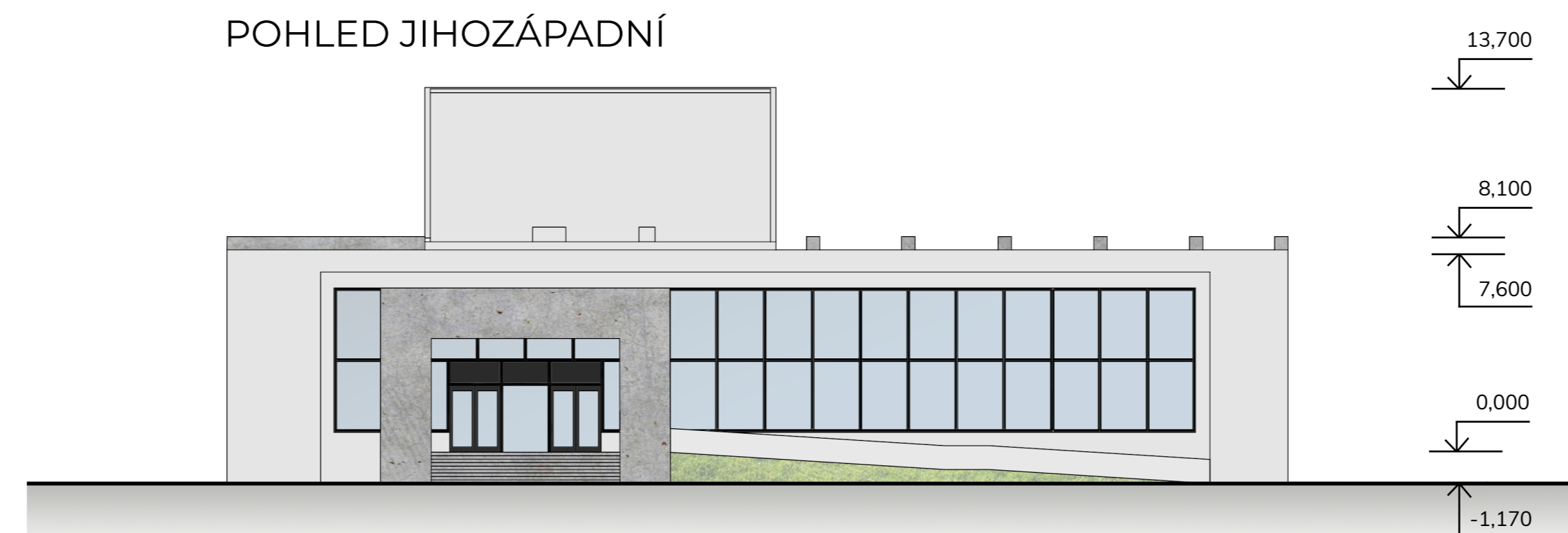
POHLED JIHOVÝCHODNÍ



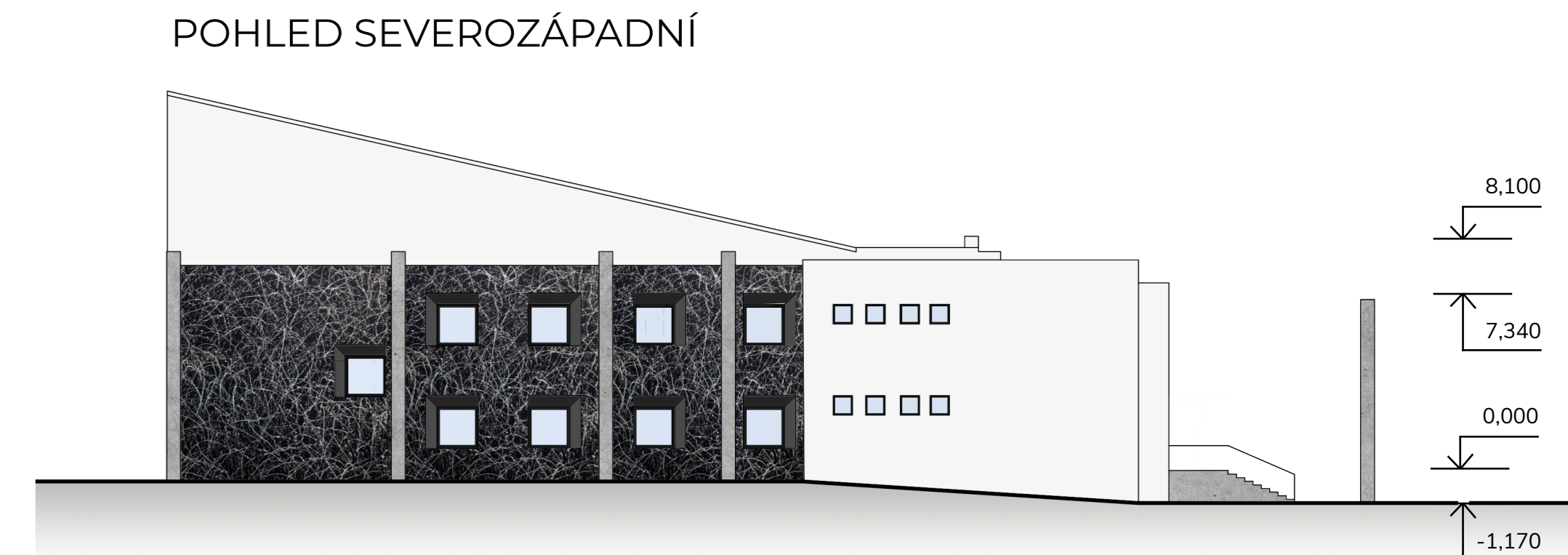
POHLED SEVEROVÝCHODNÍ



POHLED JIHOZÁPADNÍ



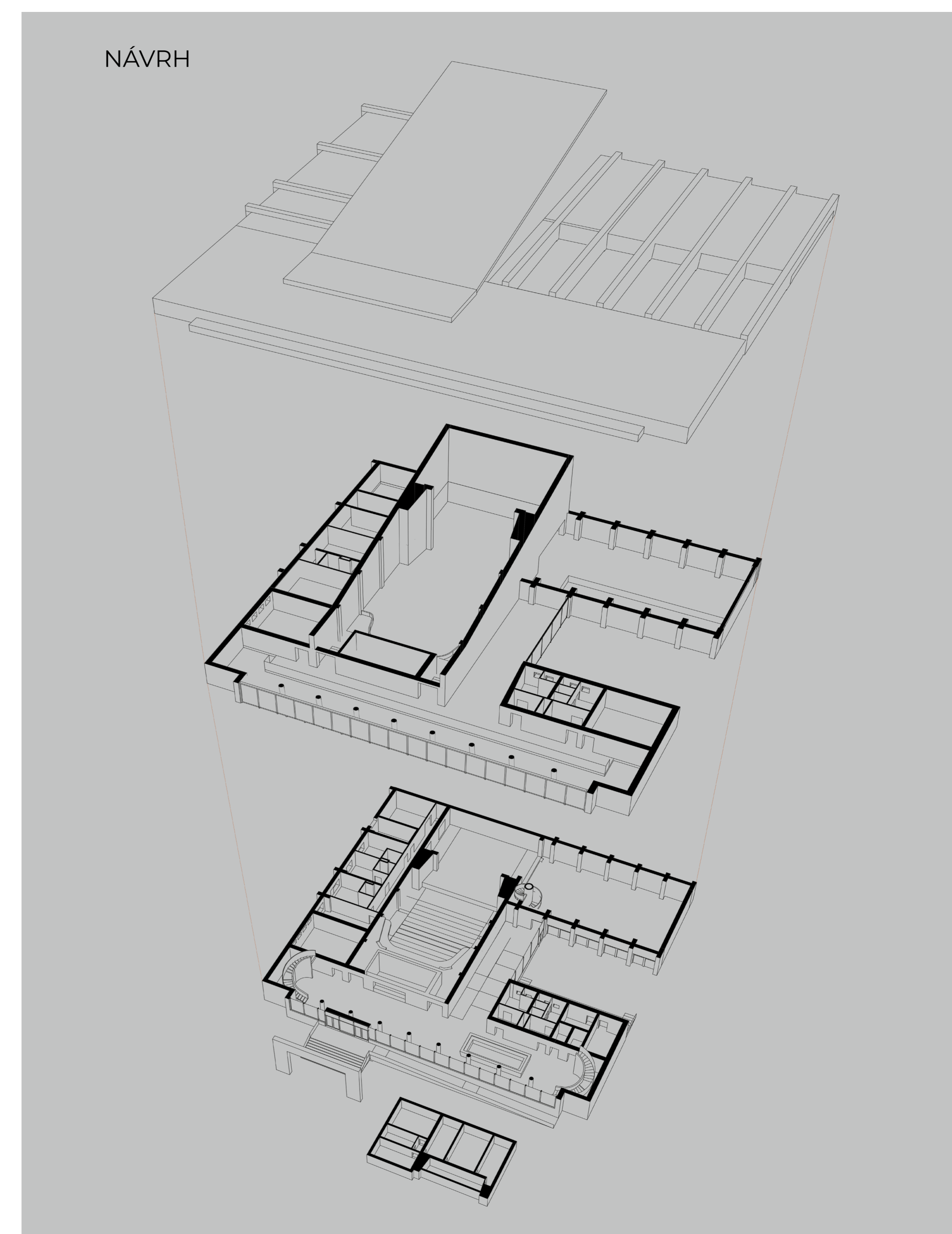
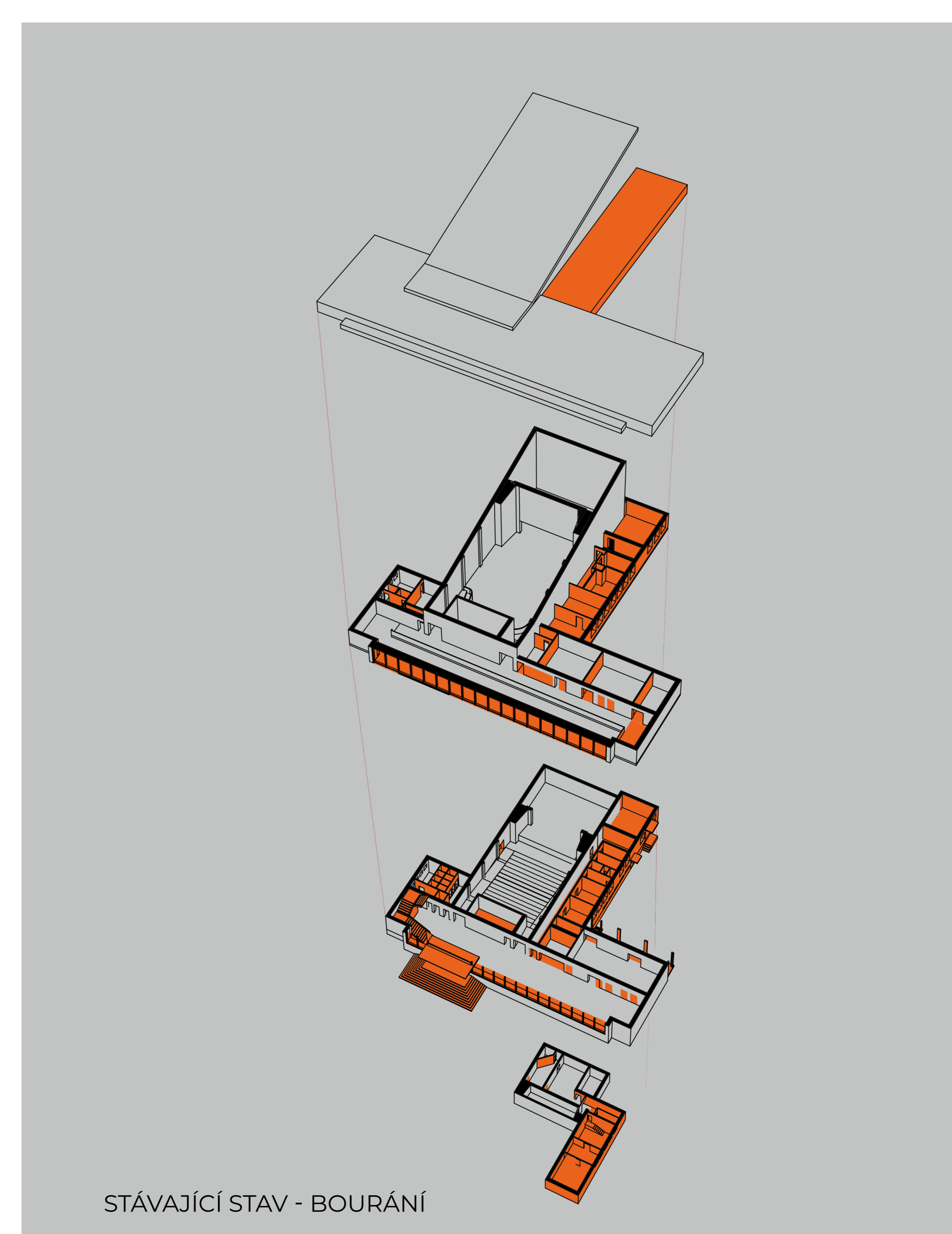
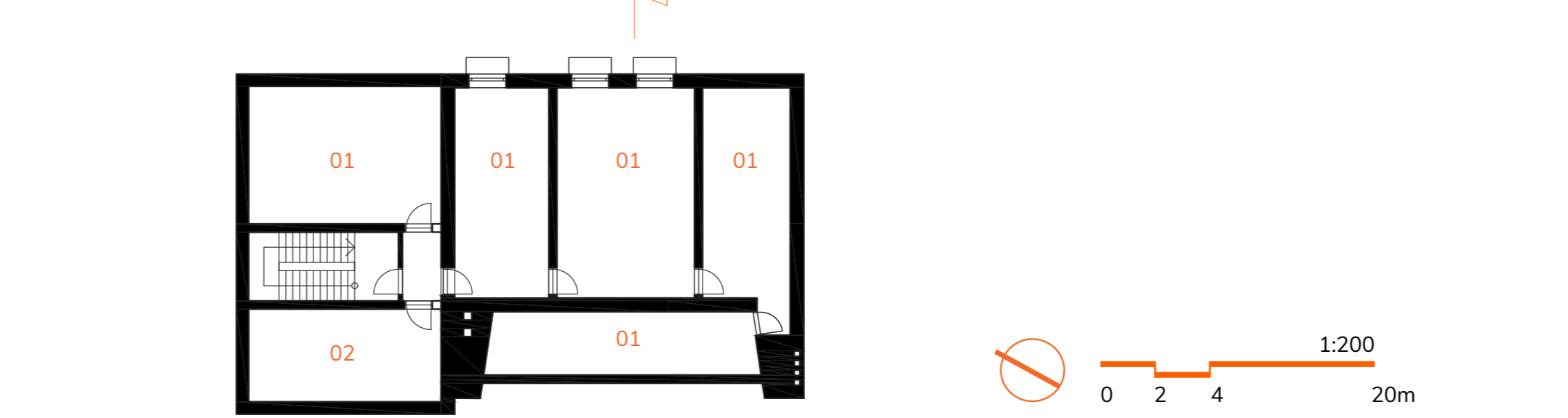
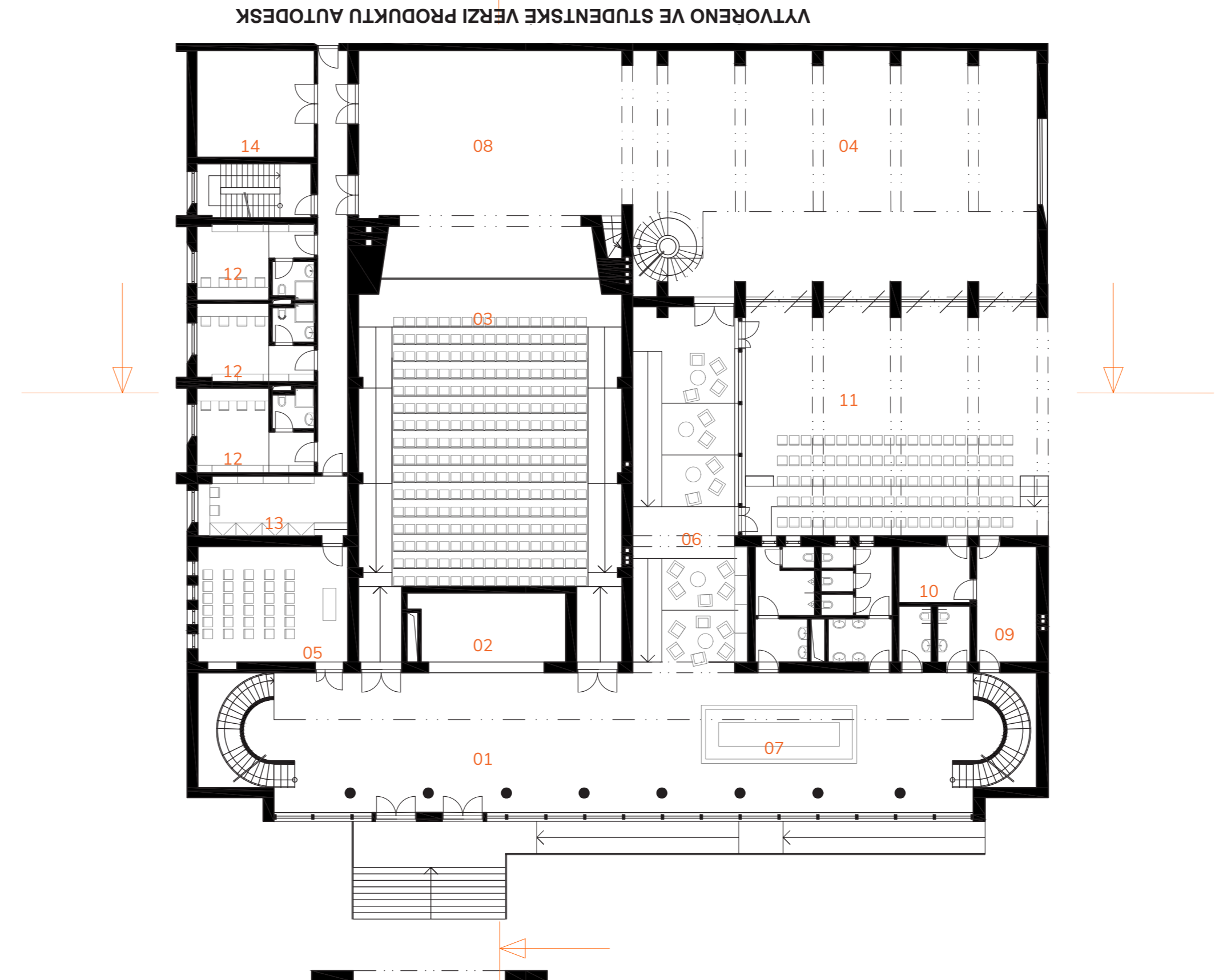
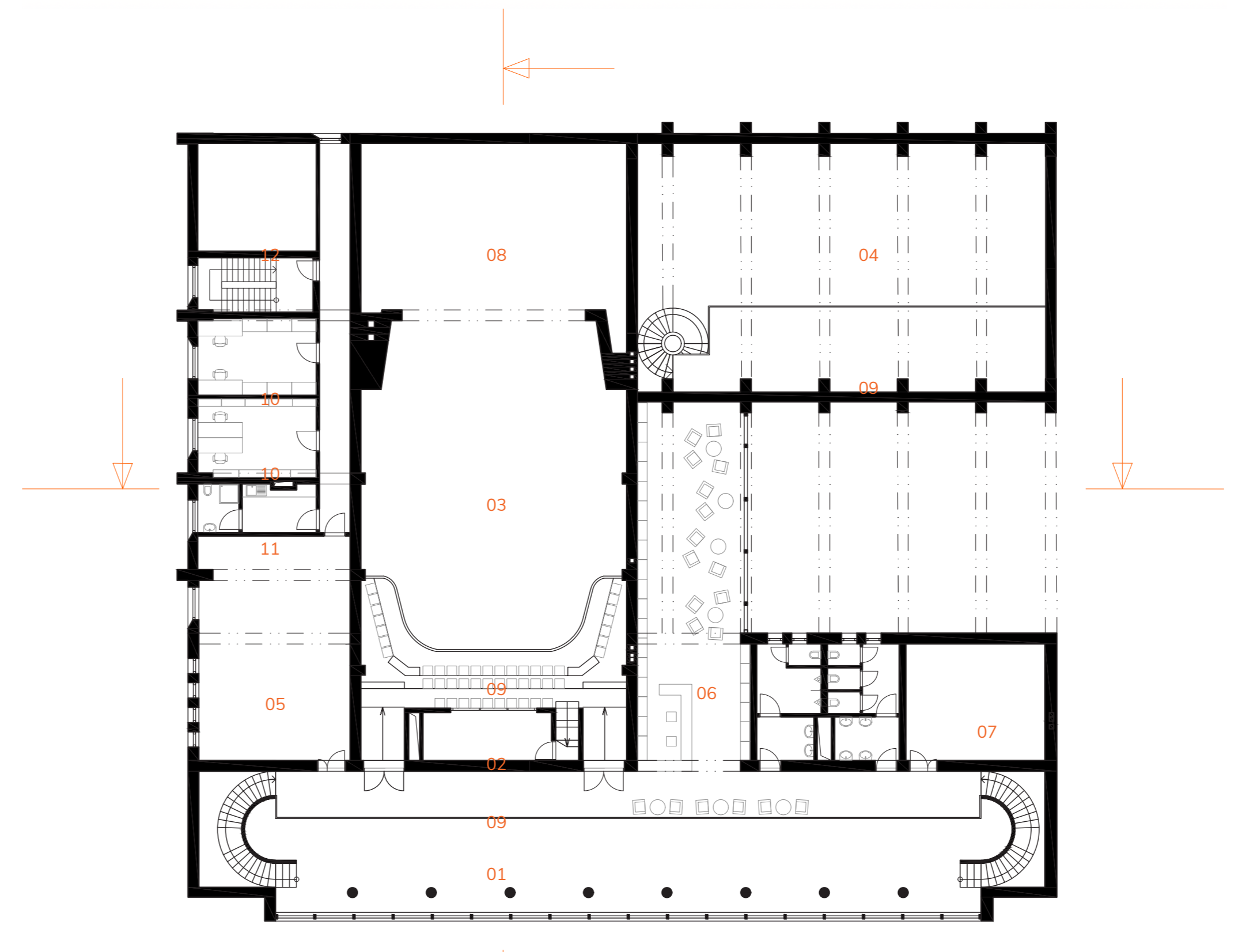
POHLED SEVEROZÁPADNÍ



- 01 foyer
- 02 technické zázemí
- 03 sál s elevací
- 04 plováky sál
- 05 taneční sál
- 06 divadelní klubovna a divadelní literatury
- 07 klubovna a kavárna
- 08 jídelna
- 09 zázemí kavárny
- 10 místnost pro odpad
- 11 open-air
- 12 sál pro herce
- 13 kompostárna
- 14 sklad

- 01 foyer
- 02 recepce a sál
- 03 sál s elevací
- 04 plováky sál
- 05 divadelní klubovna
- 06 kavárna
- 07 bar
- 08 jídelna
- 09 zázemí kavárny
- 10 místnost pro odpad
- 11 open-air
- 12 sál pro herce
- 13 kompostárna
- 14 sklad

- 01 foyer
- 02 recepce a sál
- 03 sál s elevací
- 04 plováky sál
- 05 divadelní klubovna
- 06 kavárna
- 07 bar
- 08 jídelna
- 09 zázemí kavárny
- 10 místnost pro odpad
- 11 open-air
- 12 sál pro herce
- 13 kompostárna
- 14 sklad



POUŽITÉ PRINCIPY

Udržitelnost
Nový poskup šel centrum města a vytvořil prostředí pro nové aktivity a zážitky. Nastal čas v místě s různorodou zástavbou, která se snaží pomáhat a sdílet. Hlavní akce jsou součástí zážitků a svým postavením navazují na tradici, kterou je obklopen. V příloze je uvedena velká výhledová mapa a pohledová osy, které jsou součástí projektu Loop od studia PAHR 021.3.

Koncept
Stávající hlavní budova s foyer a prostor sálů s elevací jsou zachovány a rekonstruovány. Prostor sálů a plováky sál je nahrazen plochým sálem, který je spojen s hlavní budovou. Z druhé strany stávající sál je nově navržena klubovna a administrativní, jedinečné objekty - stávající a nové - vlnitě se střídají a navzájem si kontrastují v exteriéru i interiéru.

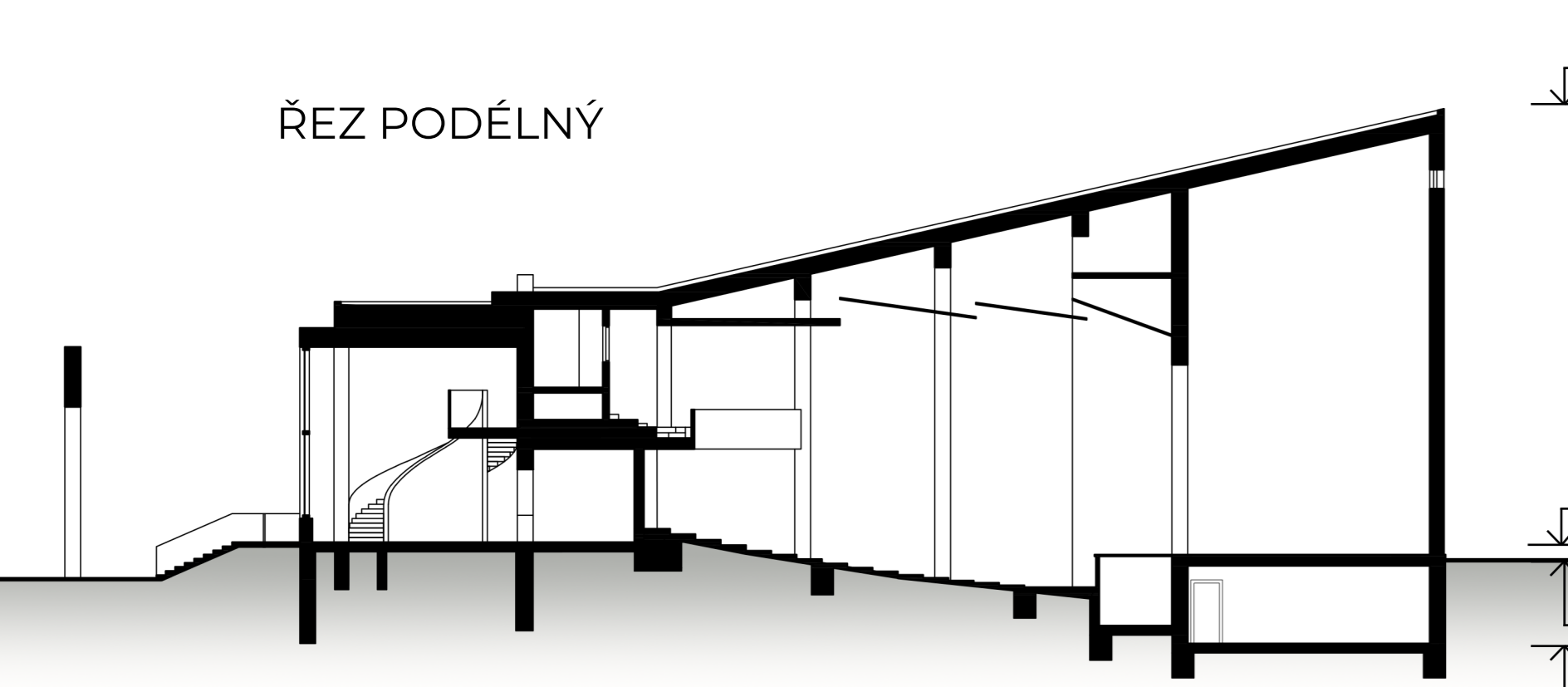
Provoznost a vstřícnost
Prostor open-air sálů je propojen s okolím jako prosklená kavárna. Lze si sednout a také přivést jídlo a pití do plochých sálů. Navzájem lze tyto prostory propojit. D o oddělení pomocí prosklených dveří mezi jednotlivými partiy. Vnitřní tak prostor, který je velmi flexibilní.

Princip
Tento princip, který je použit ve stávajícím objektu i navrhovaném, je navrženo z číselných malovaných betonových prvků. Je možné je vnímat jako malé teatrální gesto, ovšem vizuálně odkazuje na termín prostorový prvek, který sdílí od pohybem umělců na jeho přechodu. Jistě divákovi sdílí betonu partiy, které jasně definují prostor „k pohybu“.

Recepce
Recepce partiy navazuje na původní osy ve stávajících částech objektu. Plochy sálů se navzájem na rozdíl od foyer a přístavba se šlohami a administrativní rozstaví na nový systém stávajícího sálu s elevací. Vnitřní tak propojení starého a nového.

Fasáda
Fasáda nových částí objektu je navržena z číselných malovaných betonových prvků. Je možné je vnímat jako malé teatrální gesto, ovšem vizuálně odkazuje na termín prostorový prvek, který sdílí od pohybem umělců na jeho přechodu. Jistě divákovi sdílí betonu partiy, které jasně definují prostor „k pohybu“.

ŘEZ PODÉLNÝ



ŘEZ PŘÍČNÝ

