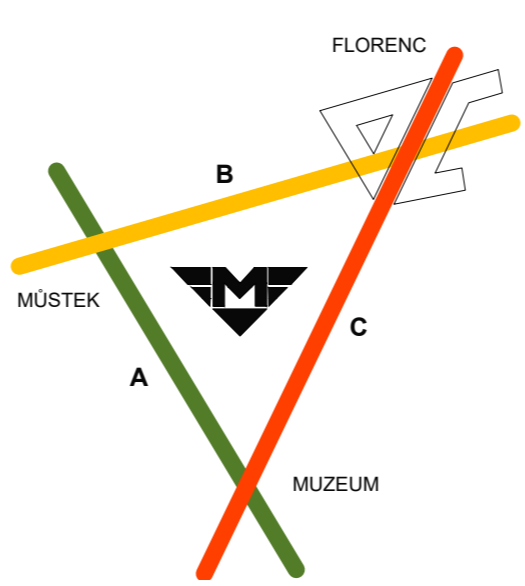


DIPLOMNÍ PROJEKT | POLYFUNKČNÍ PALÁC FLORENC

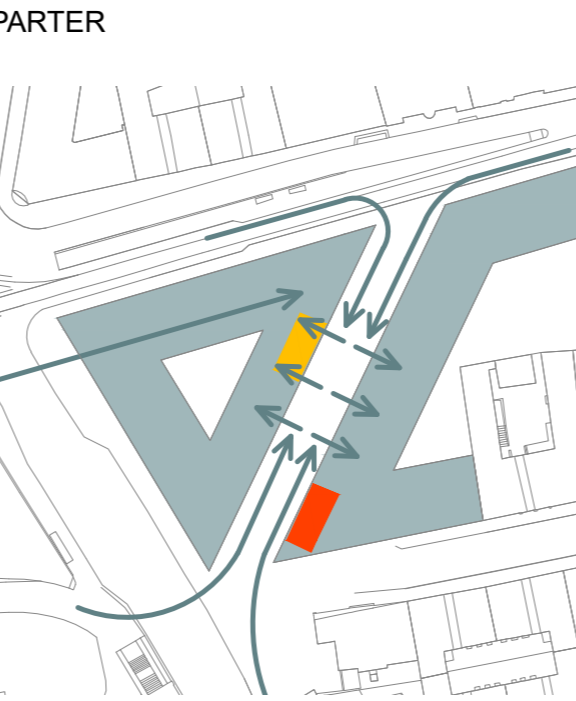


KONCEPT

VÝZNAM MÍSTA POTENCIÁL

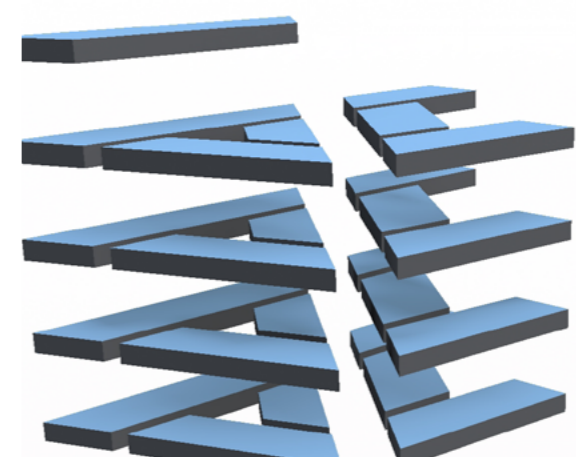


DOPRAVA VEREJNÝ PROSTOR PARTER



FUNKCE

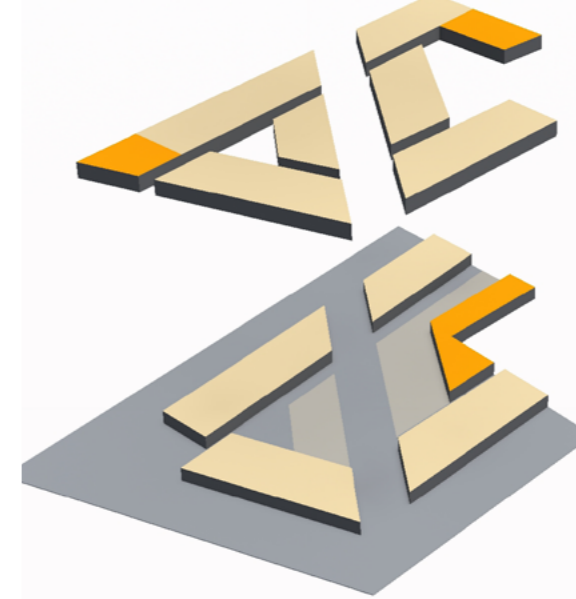
ADMINISTRATIVA



OBCHOD GASTRO

VEREJNÝ PROSTOR

KOMUNIKUJÍCÍ PARTER



Pro diplomovou práci jsem si vybrala problematiku parcely na Florenci v místě, kde je město rozděleno silniční magistrálou na dvě městské části - Karlín a Nové město. Toto město je roztrženo je v současně docela velmi charakteristické, nepřehlédnutelné a architektonicky neochopné. Nám je však záležitostí jeho kvality. Jedná se o velmi důležitý dopravní uzel. Na jednom místě se nalézá v bezprostřední vzdálenosti významné autobusové nádraží Florenc, které slouží k meziměstské, ale i mezistátní dopravě, frekventovaná zastávka tramvaje a autobusová městská hromadná doprava a stanice metra Florenc. Tato stanice je předsunutá stanicí mezi tramvaji metra A a B. Převládající napojení a poloha ve vztahu k centru města dává tomuto místu obrovský, prosadit neuvěřitelný komerční potenciál.

Současný stav místa je však velmi nepřívětivý a chaotický. Chybí zde cíle, za kterým by docházeli lidé a důvody, proč by zde trávili čas. Florenc dnes funguje zejména jako divoký dopravní uzel. Sítivější stav je třeba dokumentovat v analytické části.

Výše zmíněná místa a zájmy daného místa jsem si zaměřovala a pro svůj projekt zvolila parcelu v samém srdci Florenc, která je vymezena ulicemi Školovská, Ke Švancům a Za Poříčskou bránou. Jedná se o parcelu, na které je v deníku dobré situována výše zmíněná předsunutá stanice metra. Tato stanice má v současnosti potřeby provizorní, jednopatrové budovy na mostobehavkovém pilonosu, která velmi neideálně upadá do okolního prostředí a do okolí.

Vzhledem ke kvalitě místa jsem se rozhodla pro návrh polyfunkčního městského paláce, který má za úkol využít komerční potenciál místa, zvládnout současnou dopravní situaci a vnést do ní řád, zřídit dané prostředí pro chůzi a vytvořit zde cíle, které přilákají život do veřejného prostoru a přinesou mu nové kvality. V neposlední řadě má budova architektonicky povednost místa a doplnit tak odpovídající hmotou vzhledem k okolním budovám, obklopujícím měřítkem a významem místa.

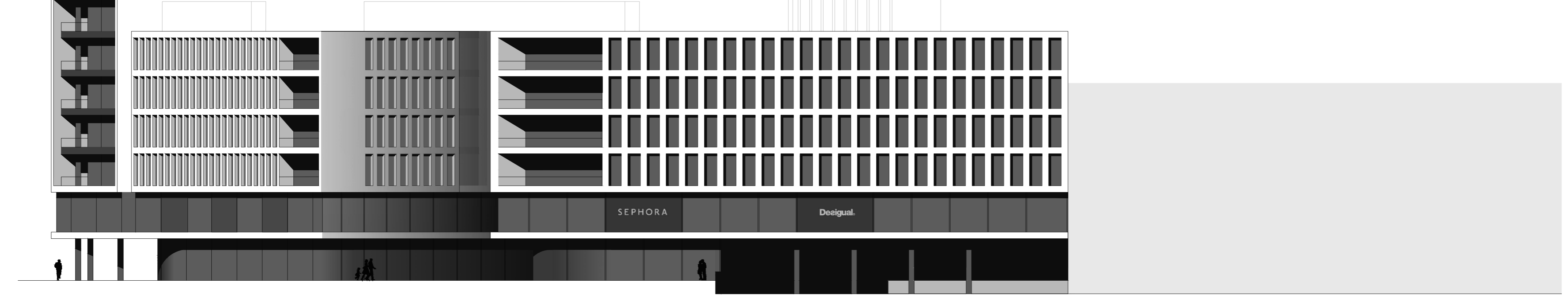
Nám byl hned v jeho začátku výrazně ovlivňován dopravní situací daného místa. Na parcelě se nachází dva vstupy do metra, u kterých bylo nutné počítat s nemalou změnou jejich sítivosti, jelikož navazují na podzemní eskalátory, vedoucí na perony metra. Hlavní myšlenkou projektu je vytvoření nové dispoziční ulice, která proběhne doplněnou částí městského bloku. Tato ulice kopíruje směr trasy metra C, která křižuje podél ulice, která má zakomponovány zmiňované vstupy do metra C a B. Při vstupu do metra C je sklopení a vstup do sádkového podzemního vestibulu metra. Nová ulice vytvoří elegantní linku spojující tramvaj, metra a autobusové nádraží a umožní jejich hladké úrovně propojení, bez nutnosti využití potměného spojovacího vestibulu. Další kvalitou této nové ulice spočívá v povednutí veřejného prostoru pro chůzi. Polyfunkční budova je ulicí rozdělena na dvě části. Objekt obklopuje ulici svým uzavřeným komerčním partem a odníká chůze od okolních frekventovaných silničních komunikací.

Parter budovy má přetvářem dvě funkce - obchodní a gastronomickou. Gastronomická funkce je v bezprostřední blízkosti a novou ulici, do které se za příznivého počasí může přímo vstoupit prostřednictvím přezabrádek a možností absolutního otevření gastro ploch směrem do této vlnitě komunikace. Tím se ulice ve svém středu stává pomyslným náměstím a zároveň živým srdcem nové budovy. Toto místo tak vyzývá k zastavení, vtažení do partu budovy a ulice zde získává kvalitu pasáže, mimo jiné i díky získané střefe nad jejím střefem.

POHLED M 1:250



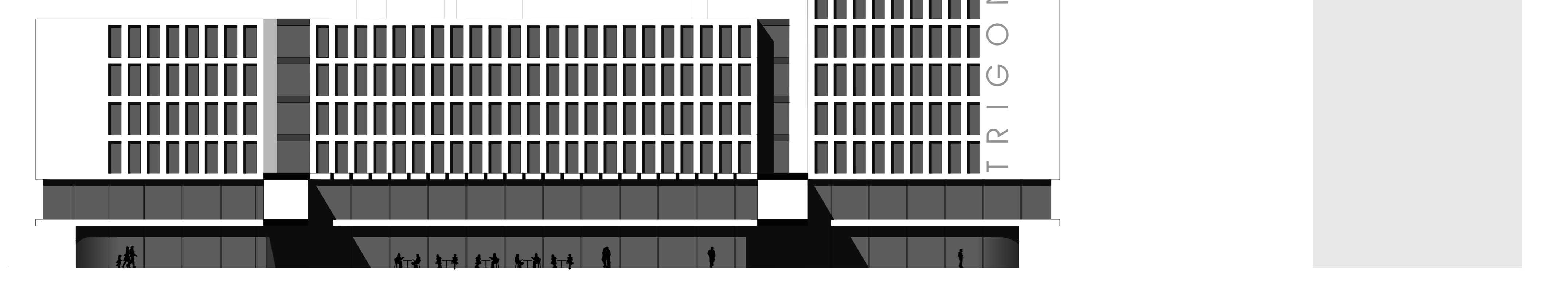
POHLED M 1:250



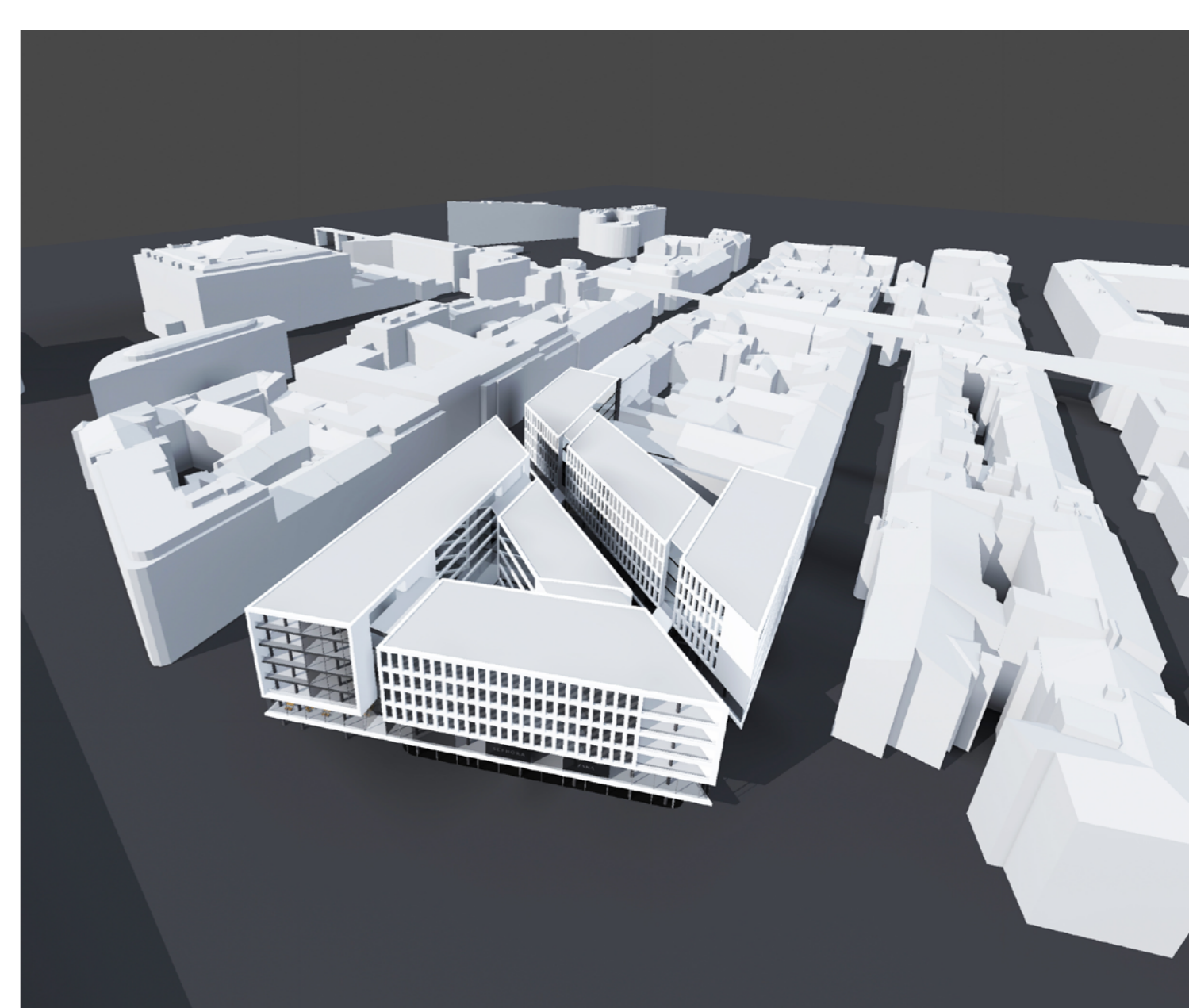
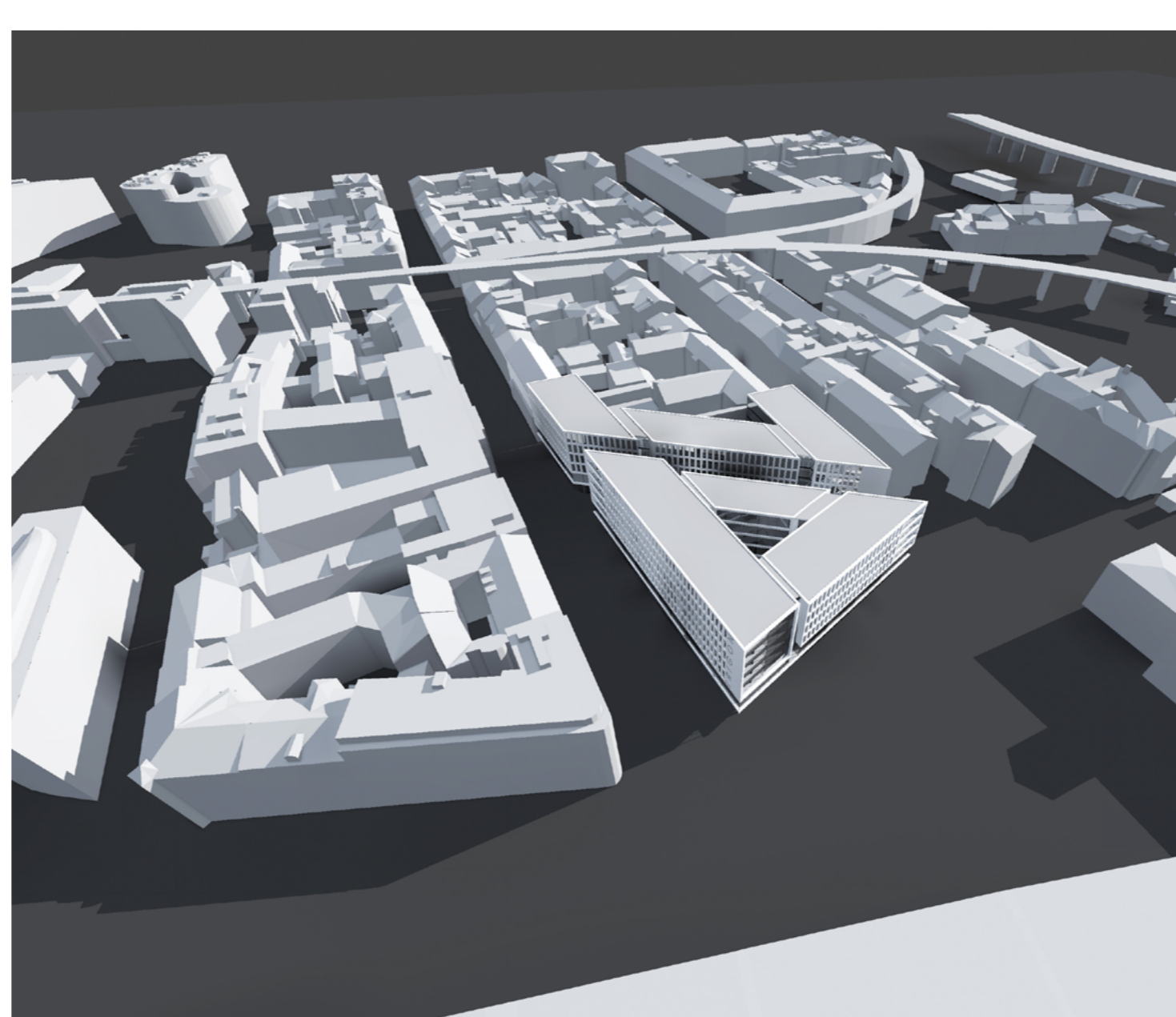
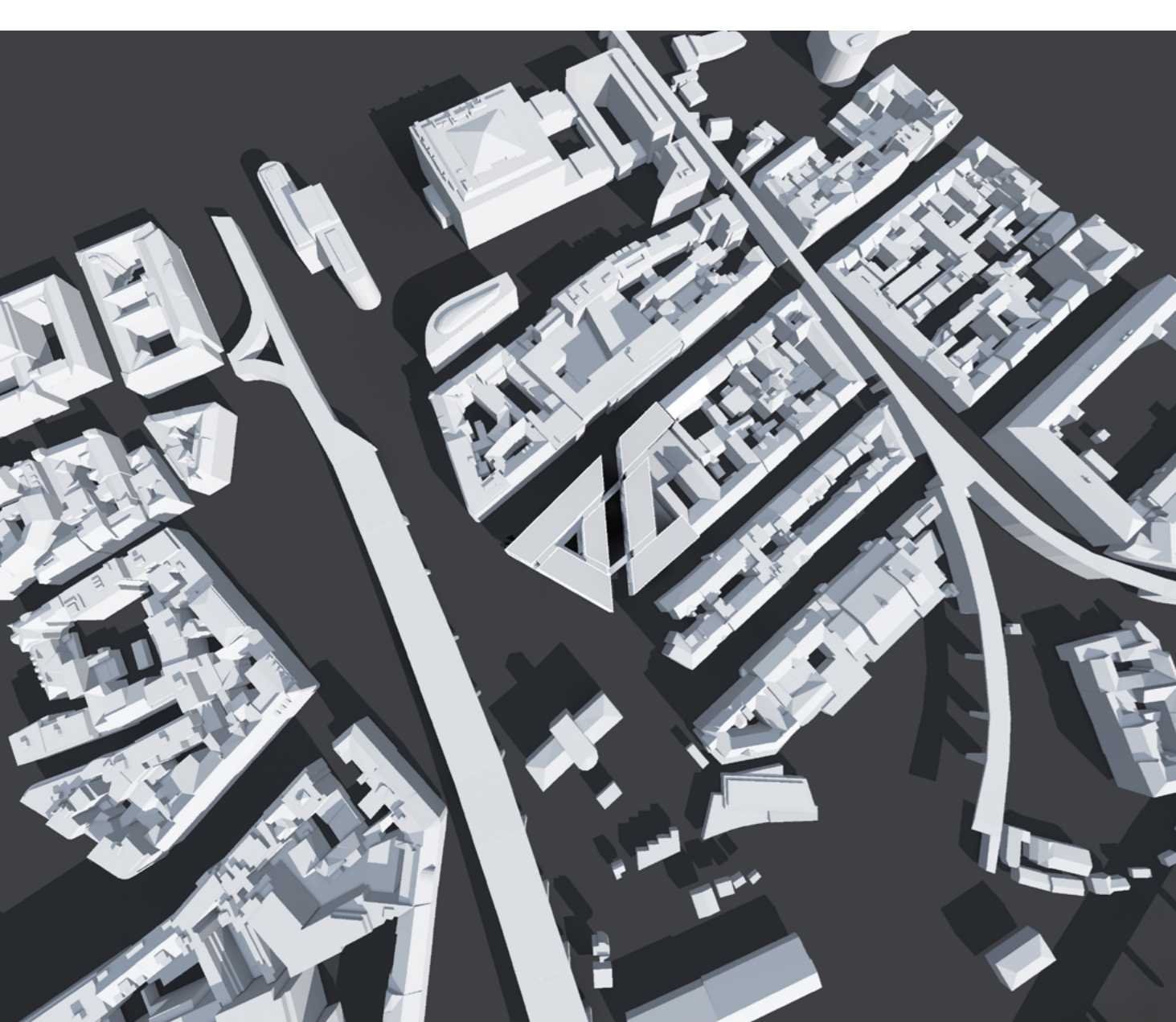
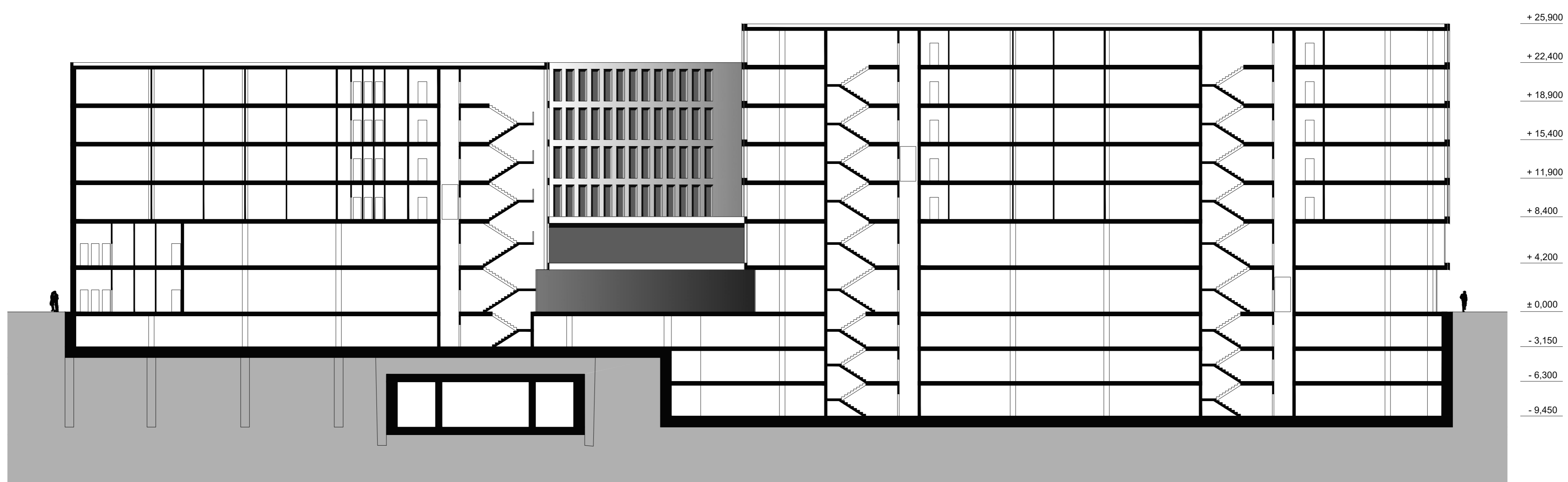
POHLED M 1:250



POHLED M 1:250



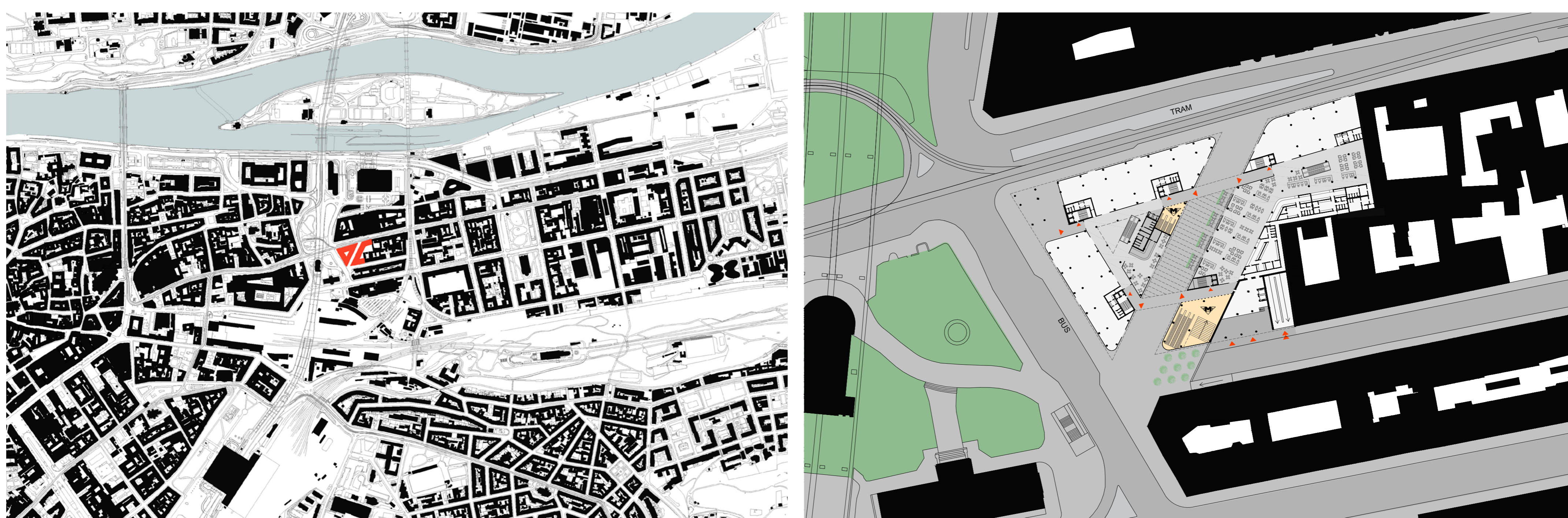
ŘEZ A-A' M 1:250





ŠIRŠÍ VZTAHY M 1 : 10000

SITUACE M 1 : 1000



PŮDORYS PARTER M 1 : 300



PŮDORYS 2.NP M 1 : 300



PŮDORYS TYPICKÉHO PATRA M 1 : 300

