

LEZECKÉ CENTRUM - PRAHA VYPICH

Vypich je známou sportovní a rekreační lokalitou v Praze. Území ale protíná důležitá dopravní tepna a hlavní doménou je dnes křižovatka na čtyřpruhové silnici v Bělohorské ulici, která bývá často přetížena. To znesnadňuje chodců i cyklistům pohodlný pohyb v lokalitě a také kazí estetický ráz území. Dopravní situace není ale jediným problémem Vypichu. Kaufland vybudovaný před 11 lety přes petice obyvatel stojí naproti přírodní památce obore Hvězda, v zápatí se rozrostl o jednu administrativní budovu a tím plány na zástavbu nekonečí a hovoří se o možnosti postavit další komerční budovy nad parkovištěm Kauflandu. Objem největšího hypermarketu v zemi je ve velkém kontrastu s drobným měřítkem obory Hvězda a blízké okolní zástavby rodinných domů.

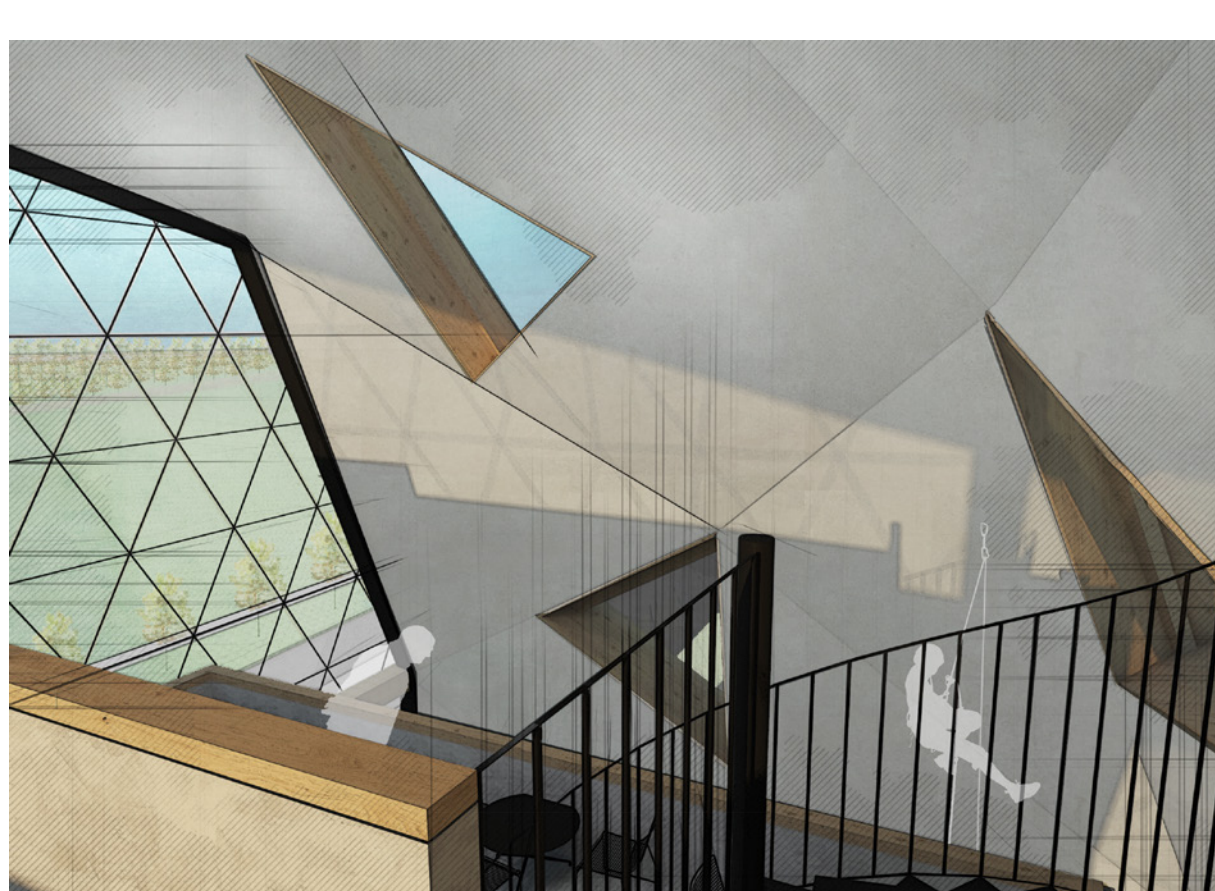
PARCELA

Řešená parcela se nachází u křižovatky vedle Kauflandu a administrativní budovy. Na jedné straně křižovatky je rozsáhlý stromový park, na druhé straně je točna tramvají a z další strany ji obklopuje park

Ladronka. Volná plocha vede Kauflandu je nyní bez charakteru, nachází se zde jeden bruslařský ovál, který je ze dvou stran lemován komunikací a z jedné strany parkovištěm. Je propojen s Ladronkou pohodlným podchodem cyklostezku a chodníkem, ale není to příliš atraktivní plocha pro sportovce. Ani kavárna umístěná na v přízemí administrativní budovy s venkovní zahradkou není velkým lákadlem v tomto prostředí.

CÍL

Cílem tohoto projektu je dát charakter a ráz této lokalitě a obhájit ji o další sportovní vybavenost. Cílem samotného lezeckého centra je upoutat pozornost svým neotřelým tvarem a zastínit tak stávající zástavbu hypermarketu, ale zároveň respektovat svým objemem okolní drobnou zástavbu s přírodní prvky. Hlavní myšlenkou bylo vytvořit atraktivní venkovní i vnitřní prostor pro sektávání sportovců, trenérů, rekreativů, rodin s dětmi a všemi, kdo zavítají za sportovní aktivitou do Ladronky, nebo na procházku do obory Hvězda.

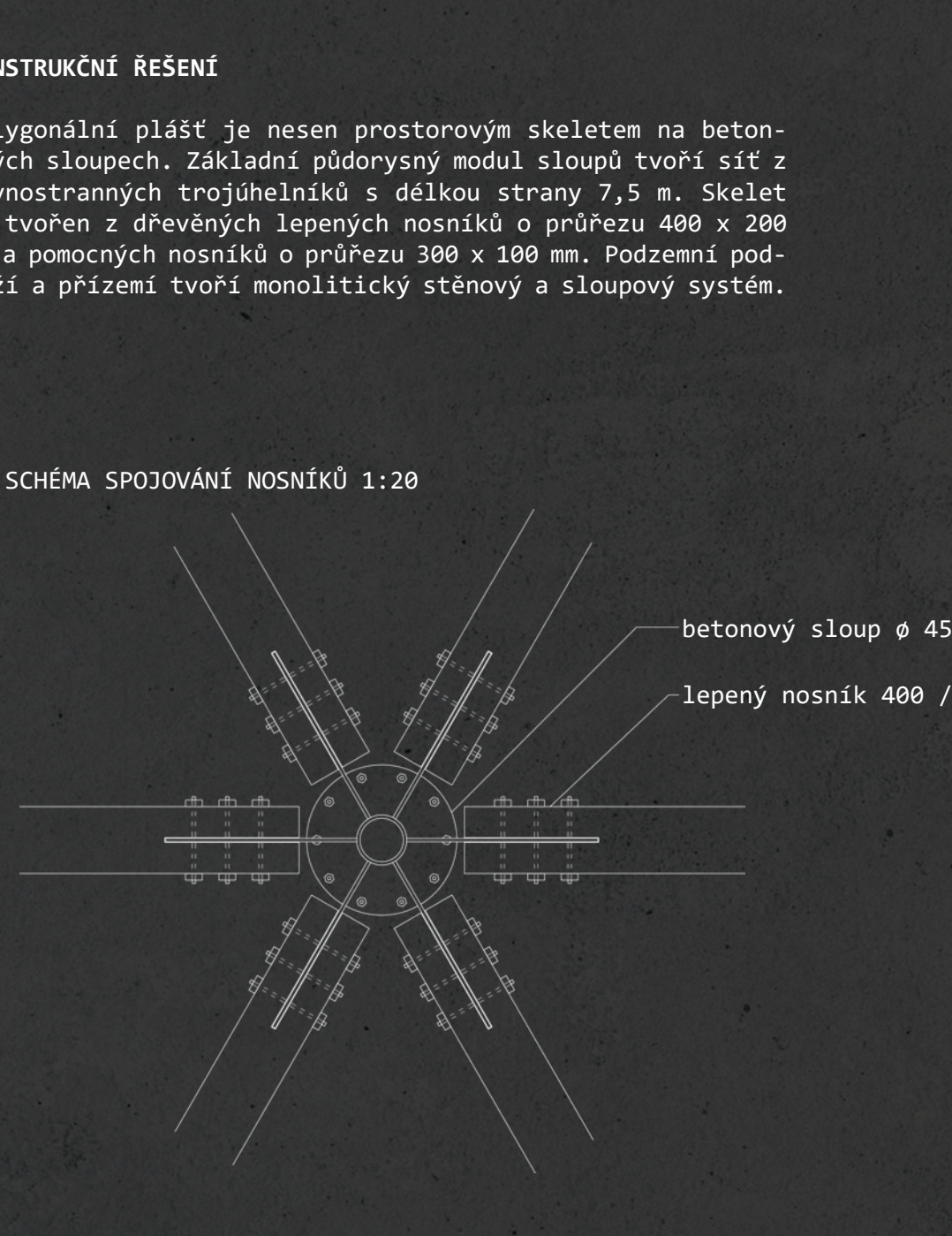
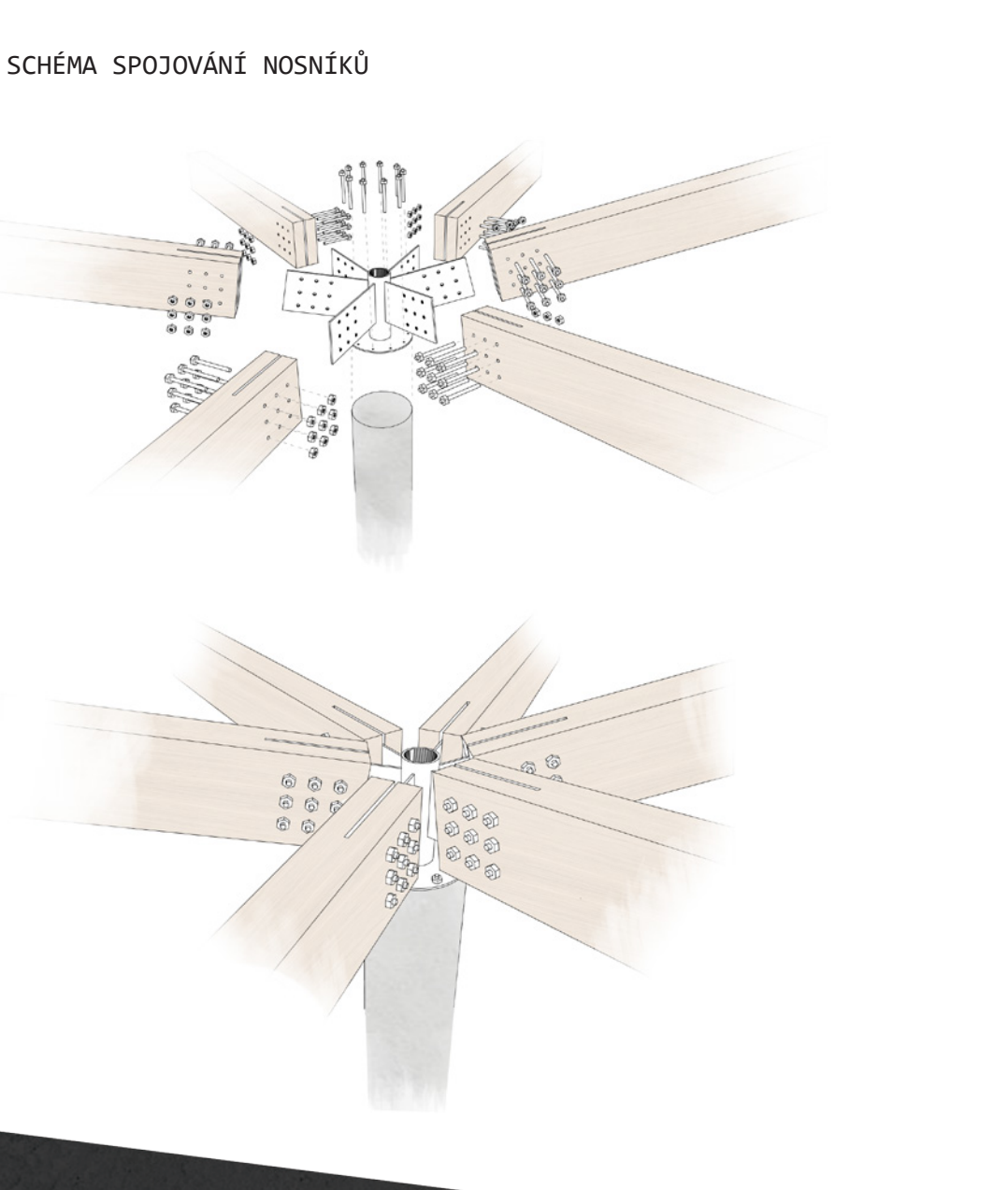
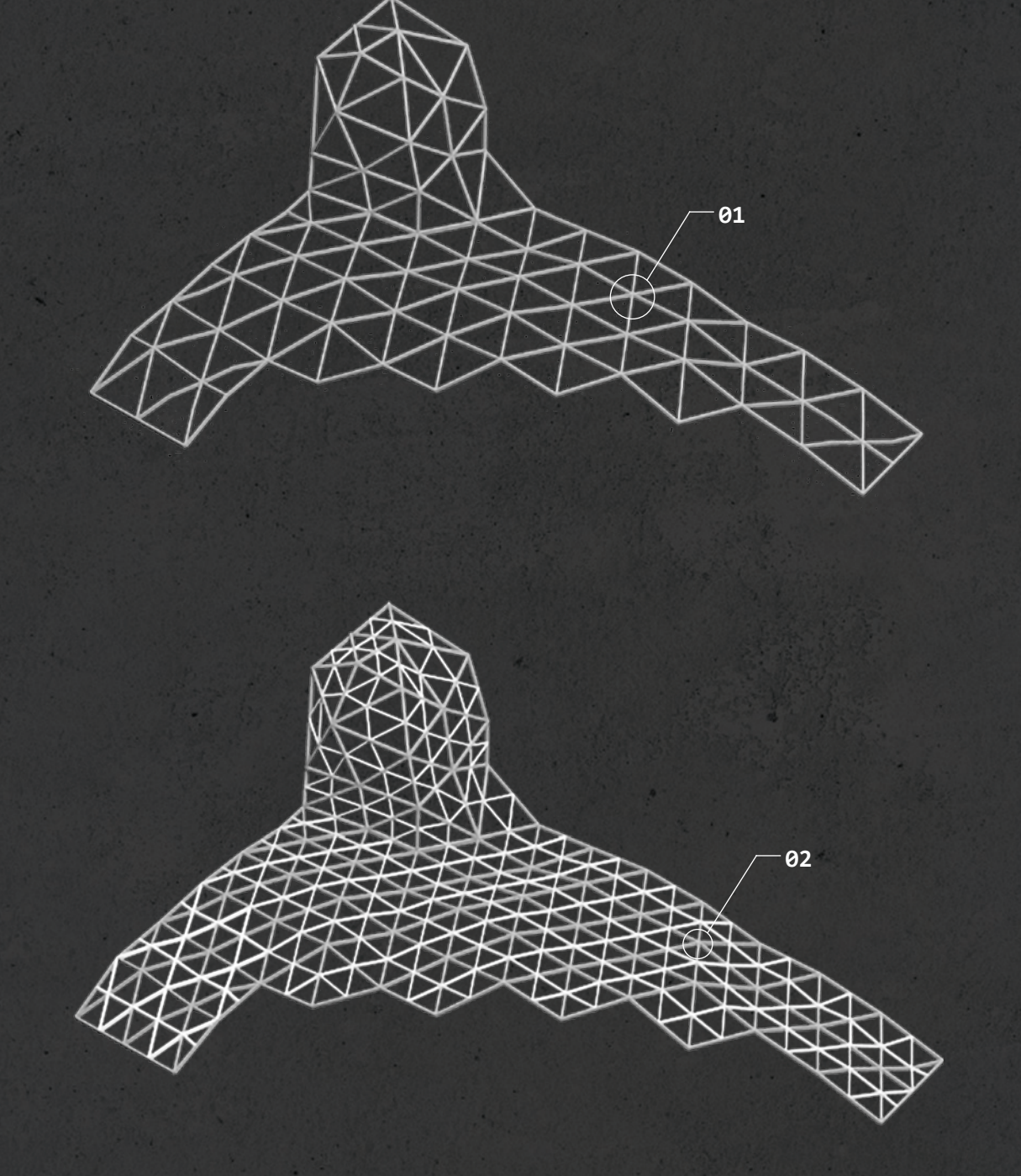
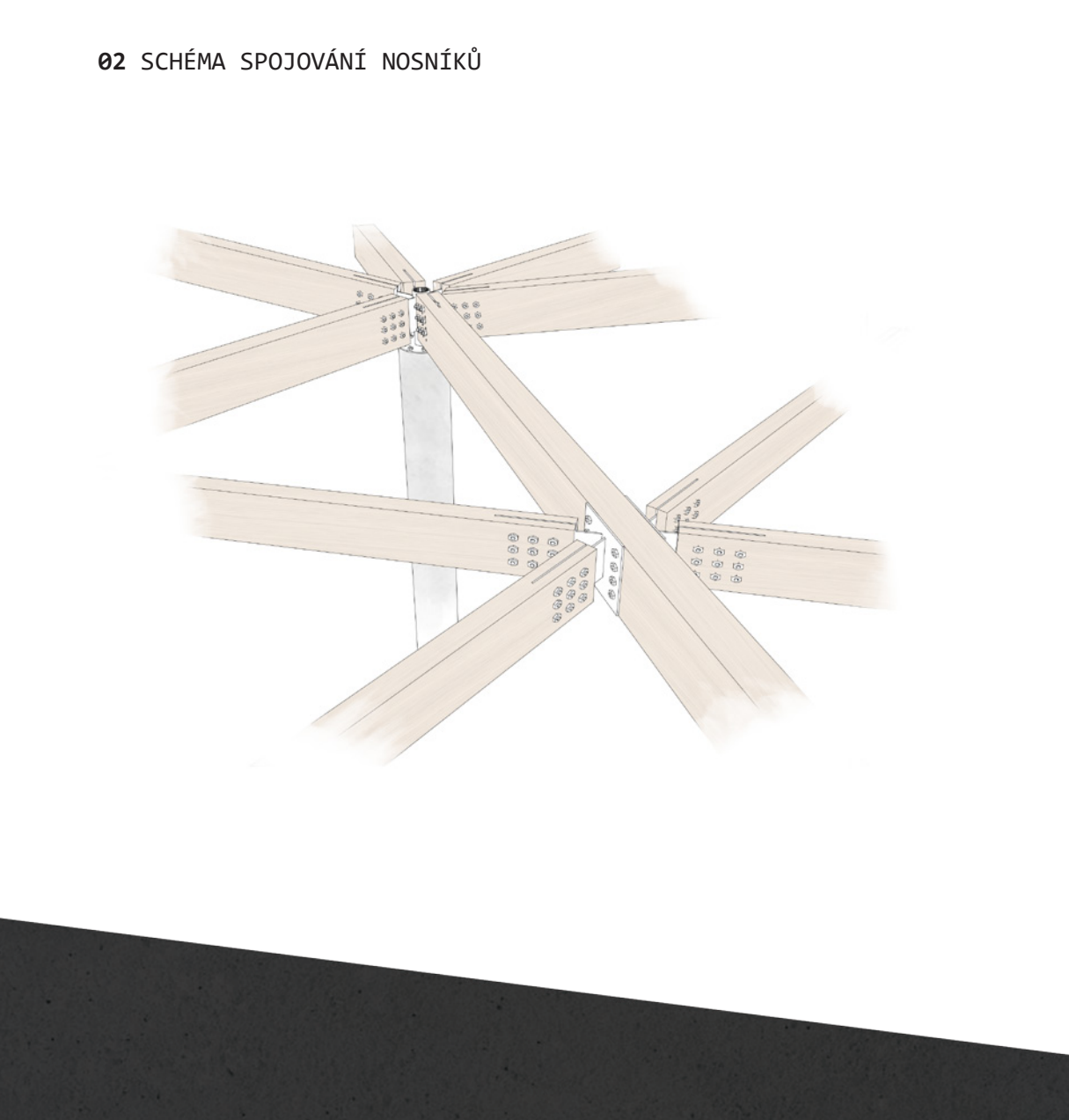
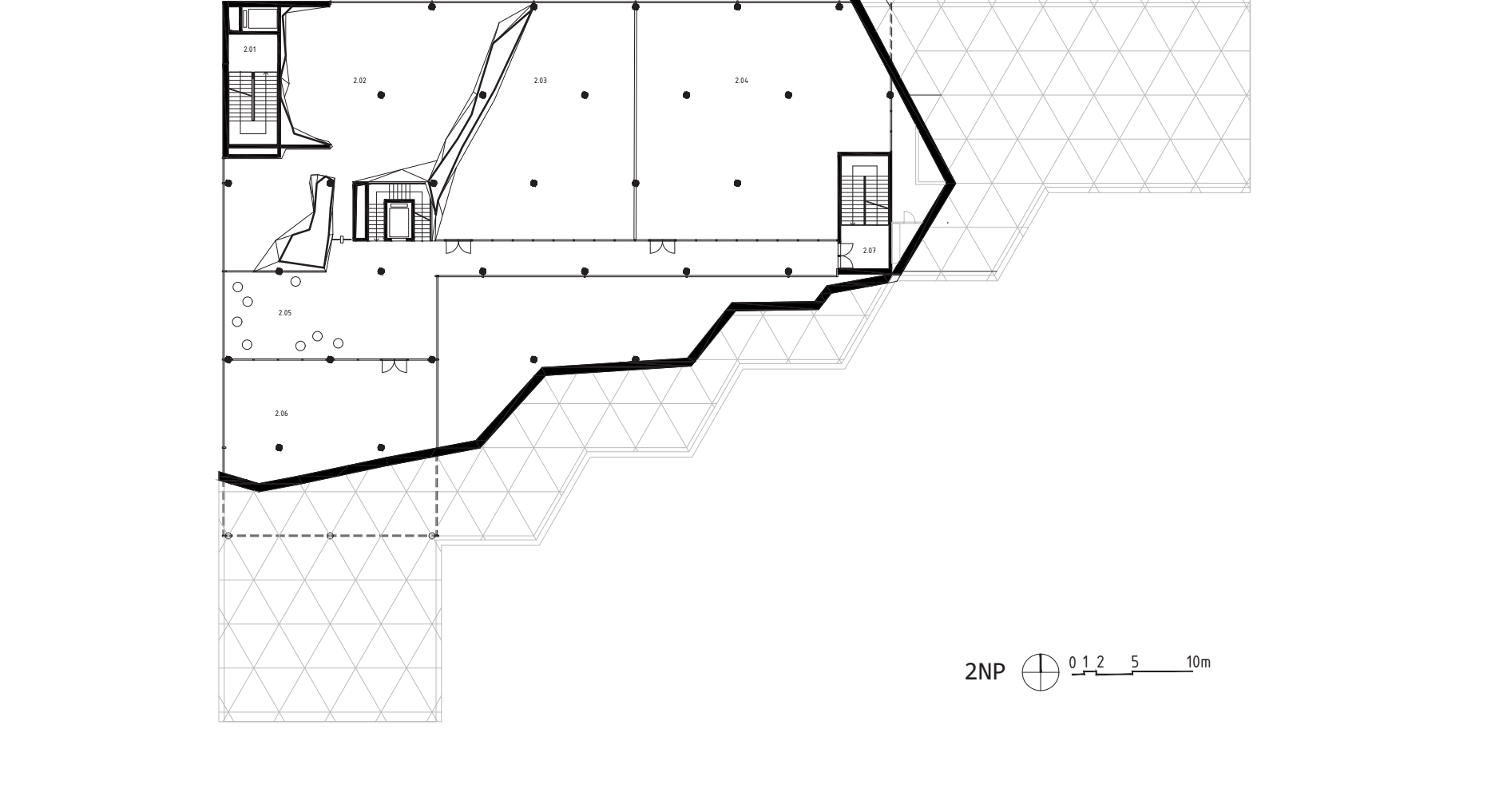
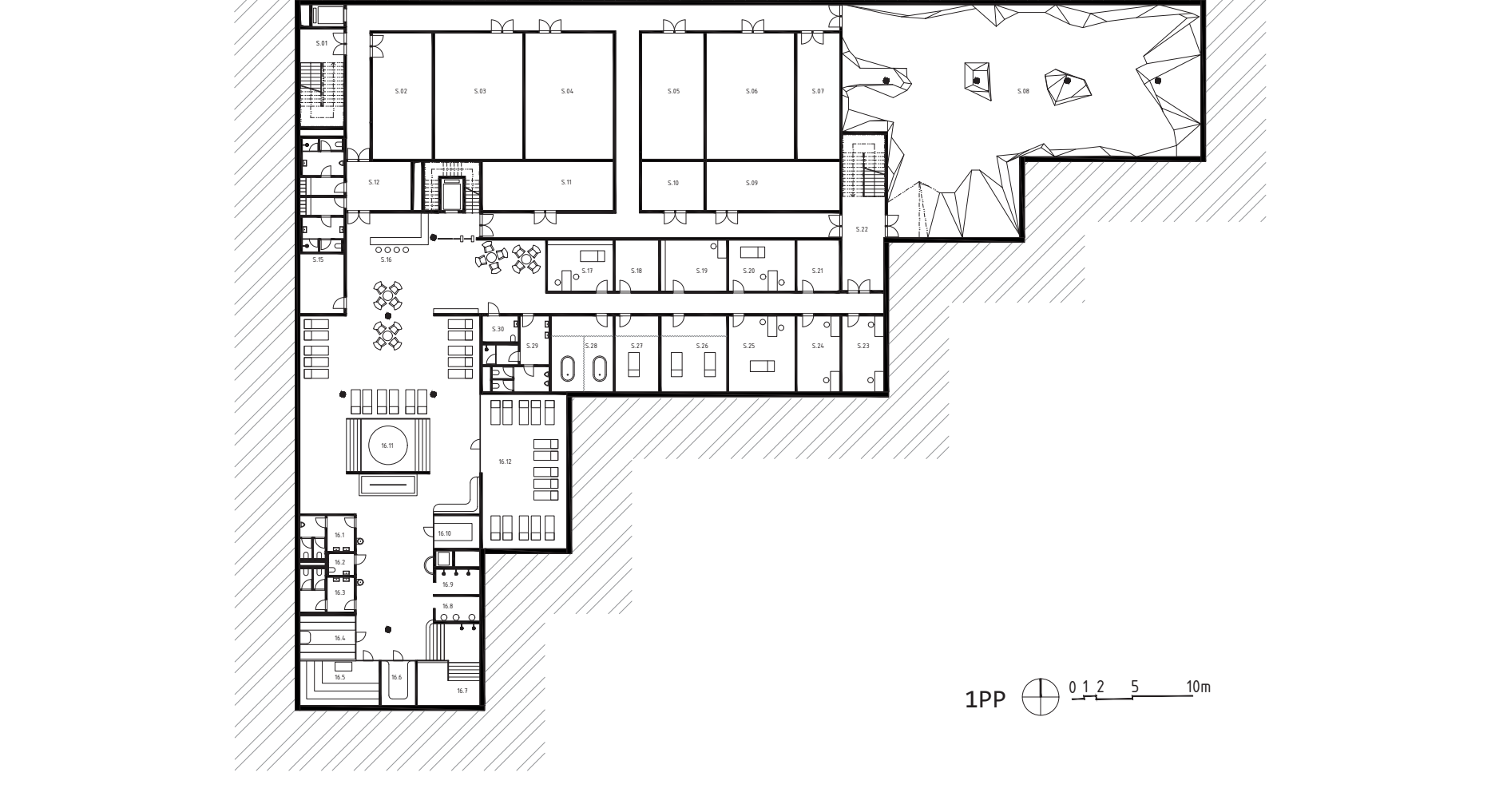
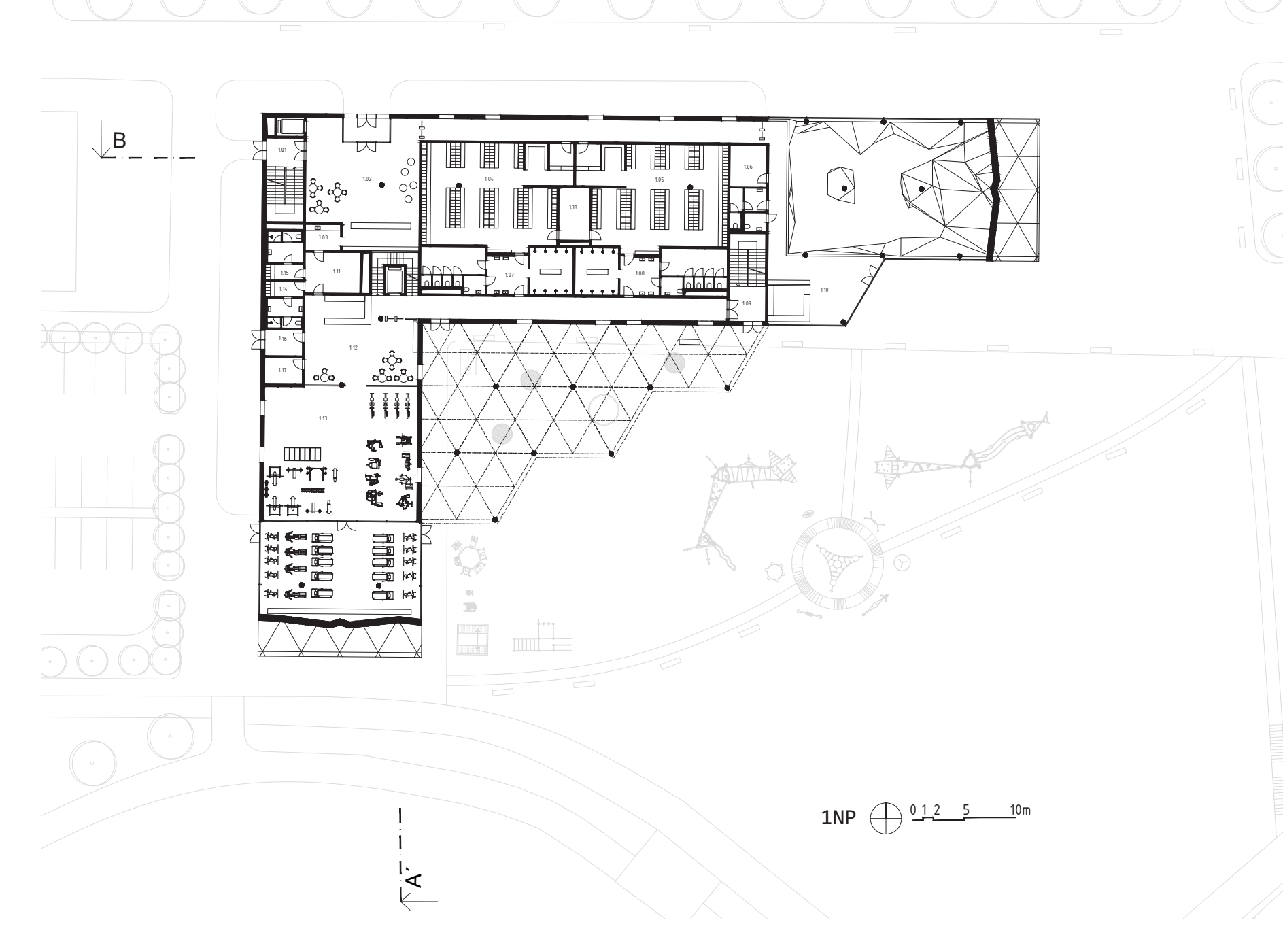


URBANISMUS

Doplněním nových objektů vytváří souvislou zástavbu v ulici Bělohorská a zároveň uzavírá pohled do neuzdrženého parkoviště Kauflandu a administrativní budovy. Prostor, který svírají oba nové objekty částečně slouží jako parkoviště, které lemují stromy a zbyvajících plochy pokrývá zelen. Lezecké centrum, které je dominantou křižovatky, svým tvarem vytváří další prostor, který je chráněn před hlukem z rušné silnice a který nabízí venkovní aktivity pro děti i sportovce. Novou zástavbu lemují alej stromů, která pokračuje dále přes křižovatku až k parku Ladronka.

KONCEPT

Lezecké centrum vychází z půdorysu ve tvaru L. Delší část směřuje ke křižovatce a ulice Bělohorská respektuje uliční ráz a má jasný "ostrý" charakter. Kratší část směřuje do parku, odděluje nové vzniklé parkoviště a vytváří si tak vlastní venkovní prostor, který je však veřejnosti plně přístupný a vizuálně komunikuje s parkem Ladronka. Z parku má naopak budova rozvolněný plášť, který částečně zastřešuje dětské hřiště.

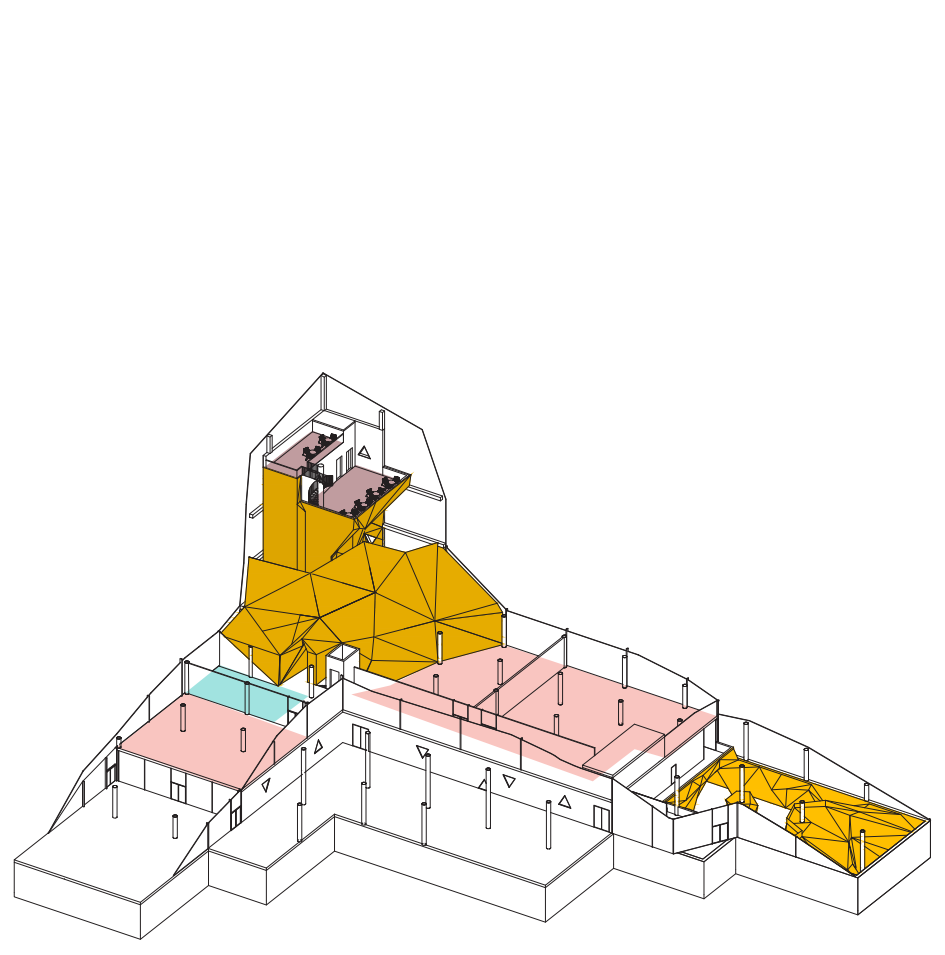
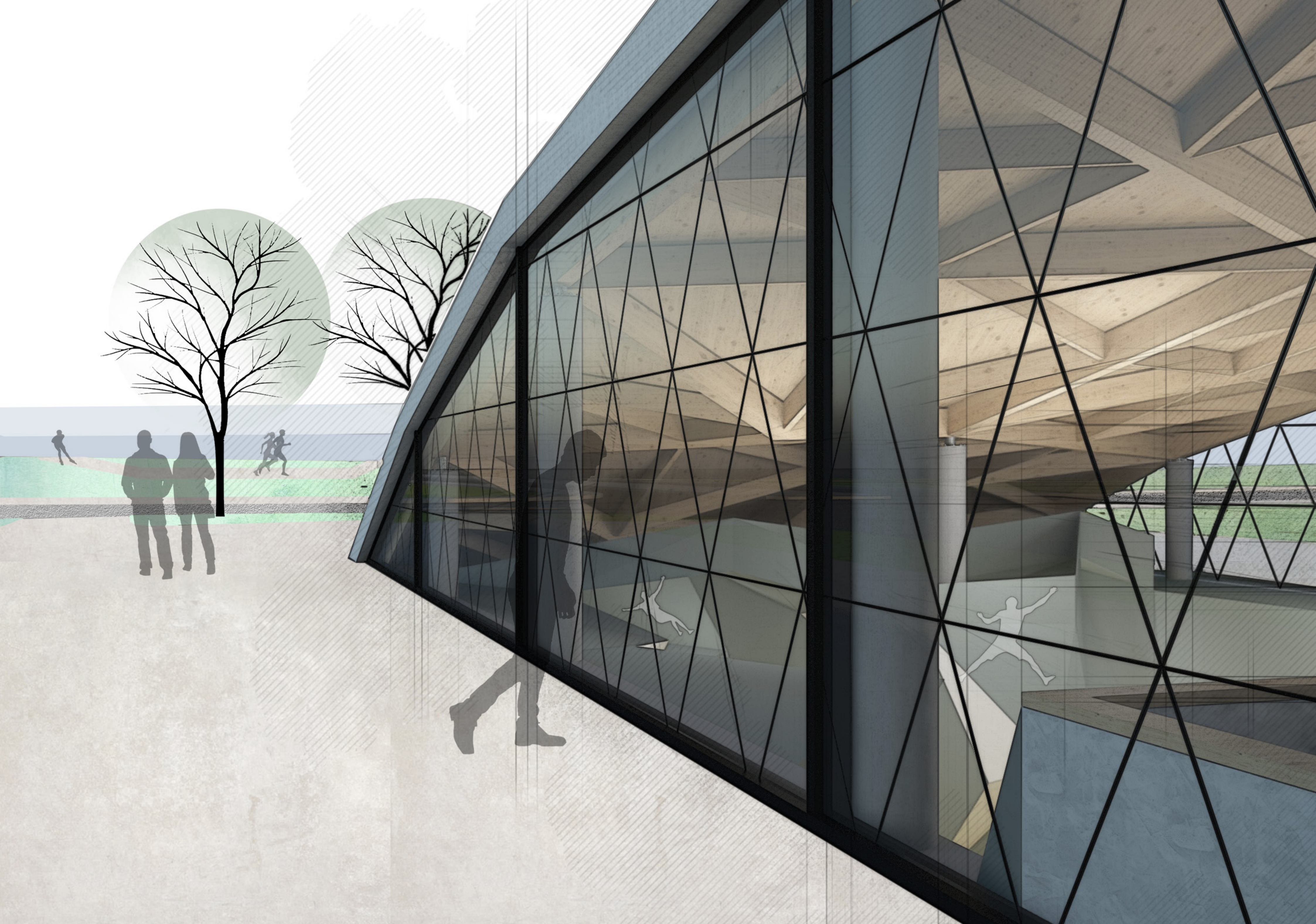


KONSTRUKČNÍ ŘEŠENÍ

Polygonální plášť je nesen prostorovým skeletem na betonových sloupech. Základní půdorysný modul sloupů tvoří síť z rovnostranných trojúhelníků s délkou strany 7,5 m. Skelet je tvořen z dřevěných lepených nosníků o průřezu 480 x 280 mm a pomocných nosníků o průřezu 300 x 180 mm. Podzemní podlaží a přízemí tvoří monolitické stěnové a sloupový systém.

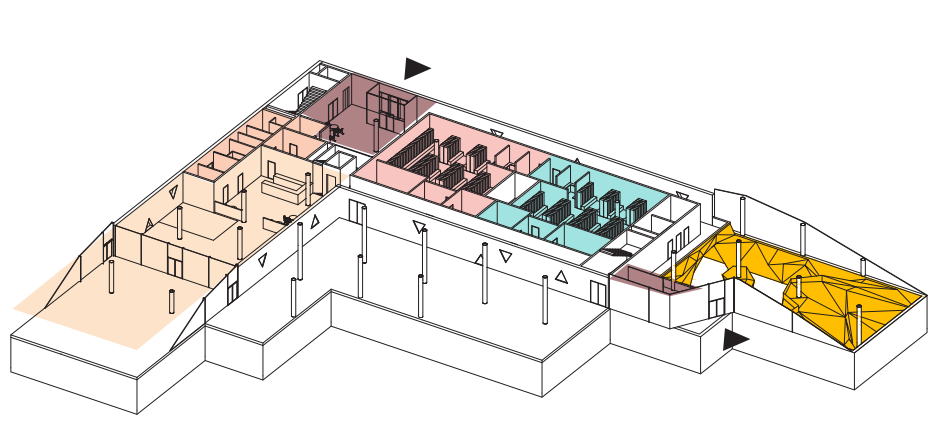
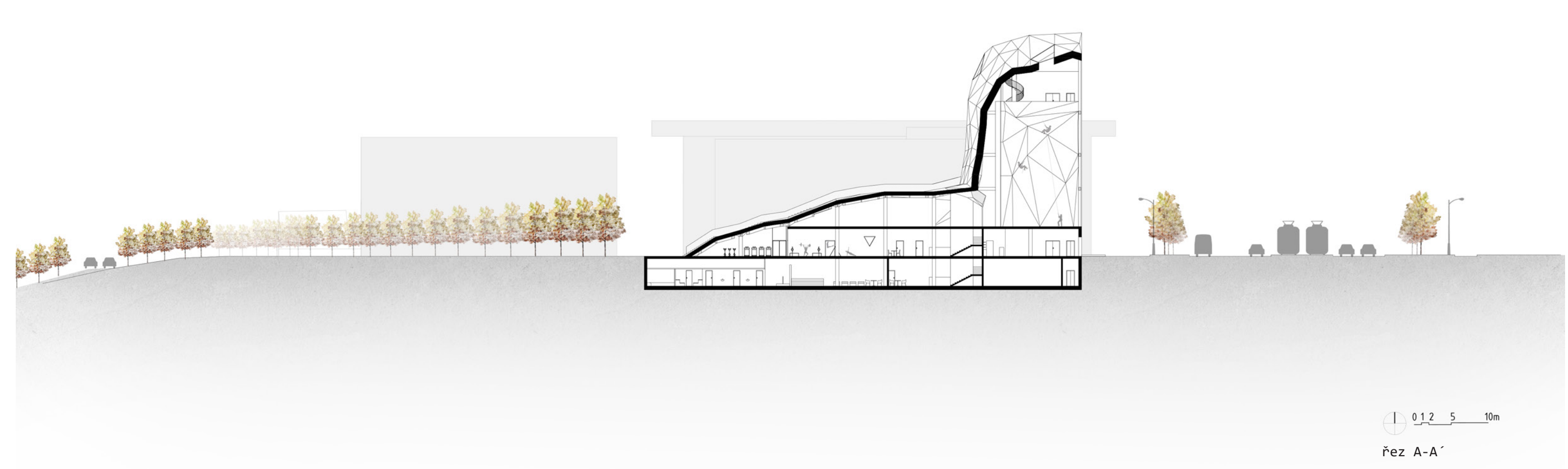
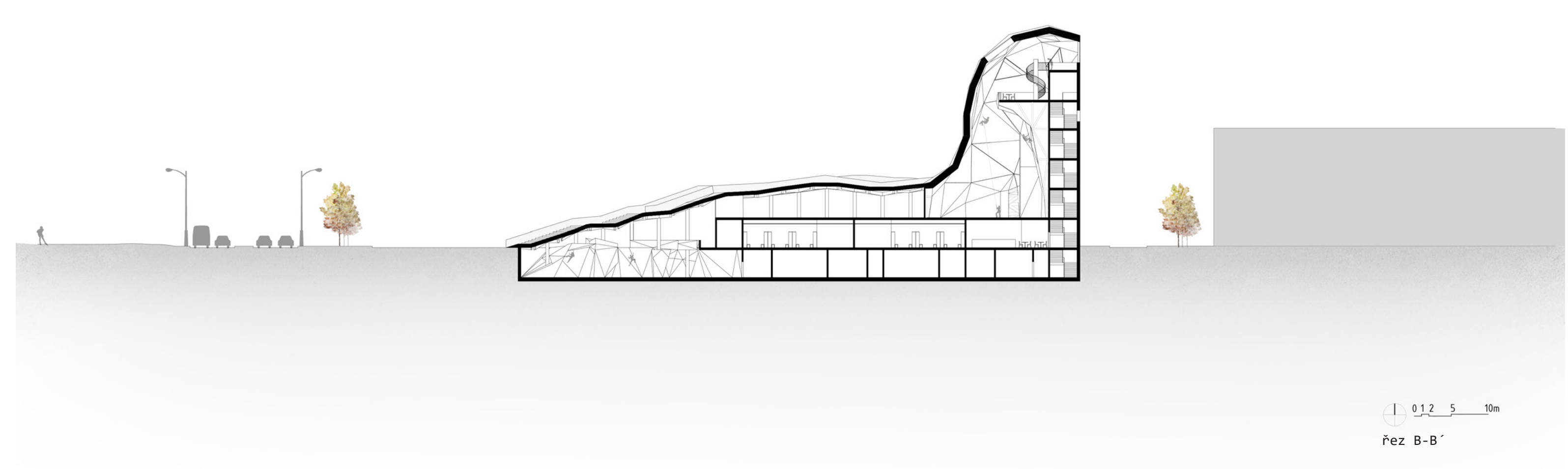
01 SCHEMA SPOJOVÁNÍ NOSNÍKŮ 1:20

betonový sloup ø 450 mm
lepený nosník 400 / 280 mm



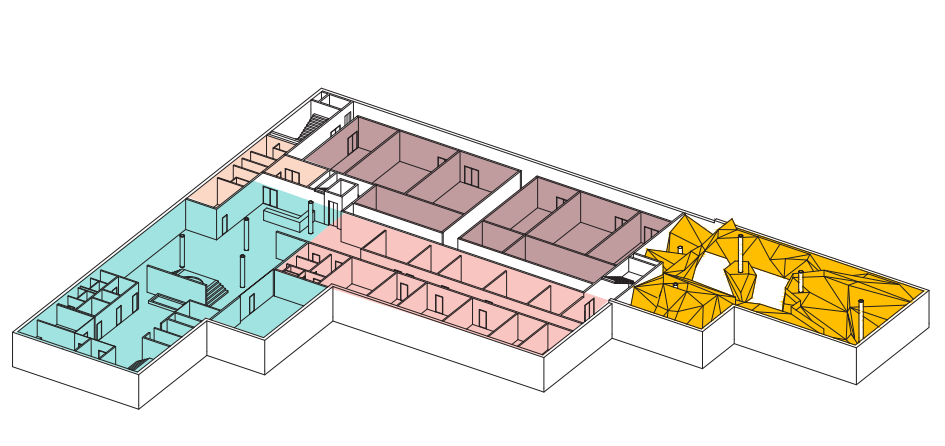
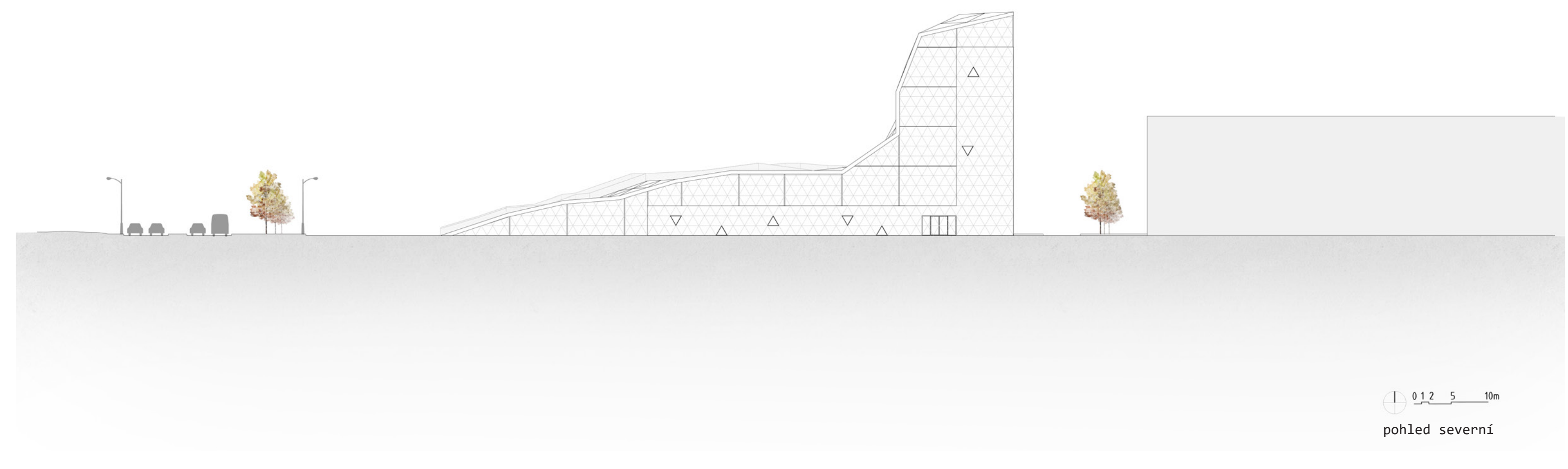
2-4NP

CVIČEBNÍ SÁLY	
sál č.1.....	193 m ²
sál č.2.....	200 m ²
sál č.3.....	303 m ²
ODPOČÍNKOVÁ ČÁST.....	73 m ²
sedací vaky, zavěšené síť	
LEZECKÁ STĚNA.....	955 m ²
VYHLÍDKA.....	94 m ²



1NP

HLAVNÍ VSTUP	recepce / bar
VEOLEJŠÍ VSTUP	pomocná recepce / letní bar
FITNESS	recepce / bar kardio zóna posilovna těžká zóna prostor pro osobní tréninky
PÁNSKÉ SATNY.....	205 m ²
zamykatelné skříňky sprchy toalety fény	
DÁMSKÉ SATNY.....	205 m ²
zamykatelné skříňky sprchy toalety fény	
ZÁZEMÍ ZAMĚSTNANCŮ A SKLAD.....	90 m ²



1PP

WELNESS.....	677 m ²
finská sauna	18 osob
aroma sauna	12 osob
parní sauna	18 osob
infra sauna	7 osob
relaxační místnost	90 m ²
nahívací lavice vířivka ochlazovací bazének Kneippův chodník sprchy a toalety recepce / bar	
REGENERAČNÍ ČÁST.....	415 m ²
masáže koupele fyzioterapeut diagnostika ošetřovna toalety a sprcha kanceláře sklad	
BOULDEROVÁ STĚNA.....	597 m ²
ZÁZEMÍ ZAMĚSTNANCŮ A SKLAD.....	78 m ²
STROJOVNA VZDUCHOTECHNIKY A SKLADY.....	507 m ²

