



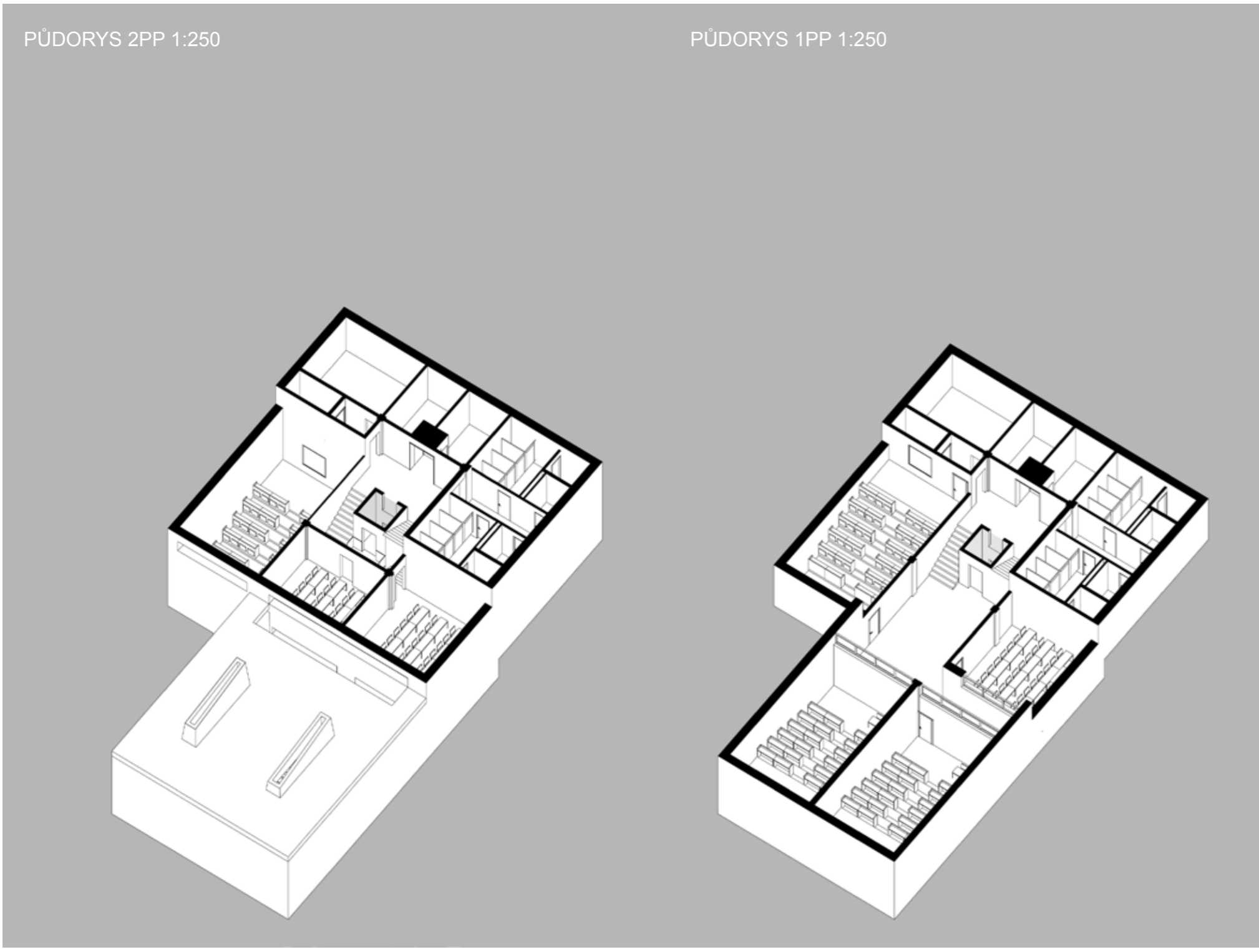
# Katolická teologická fakulta Univerzity Karlovy

v benediktínských zahradách kláštera Na Slovanech

Bc. Ivetta Kopecká, ateliér Hradečný-Hradečná, LS 2020, DP



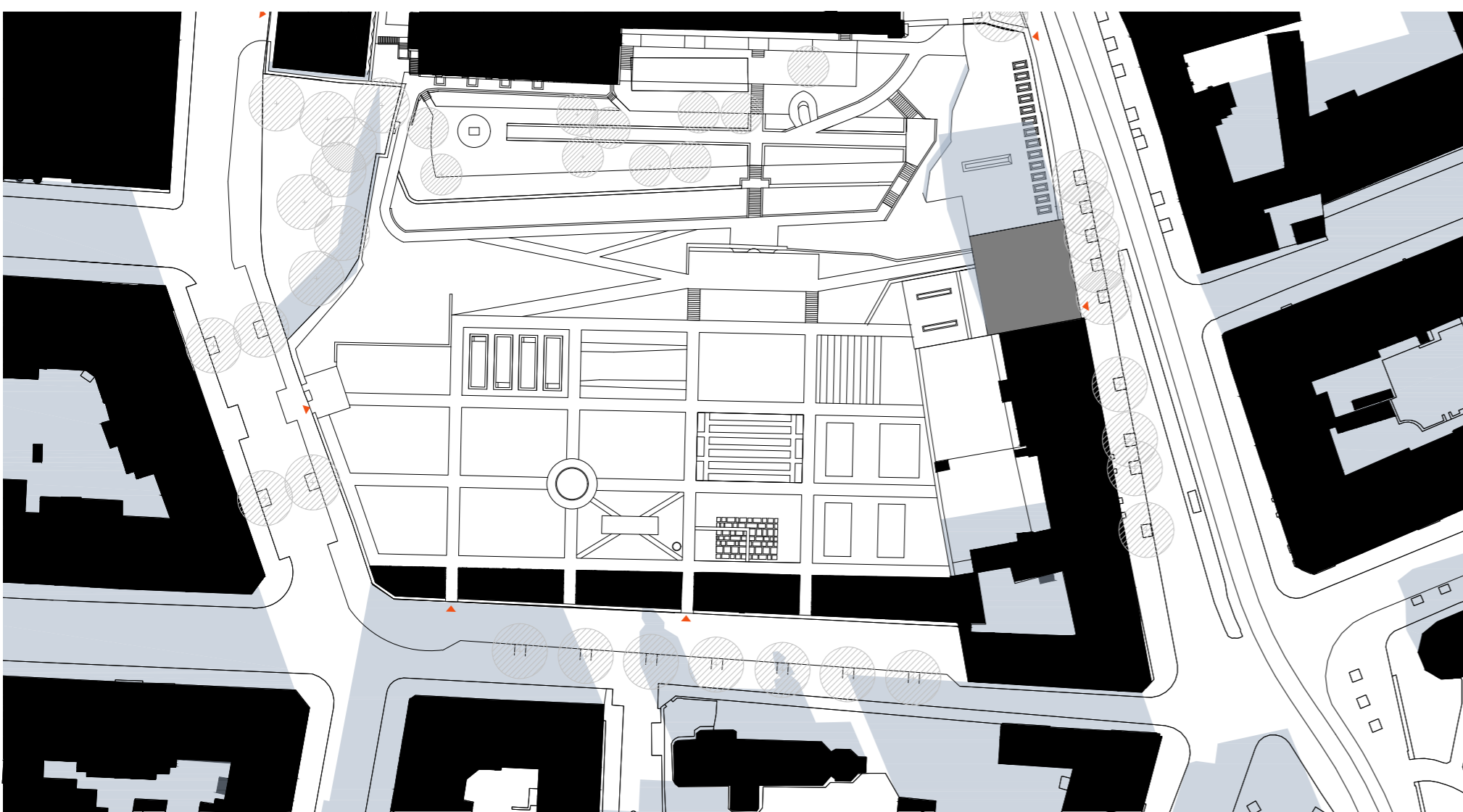
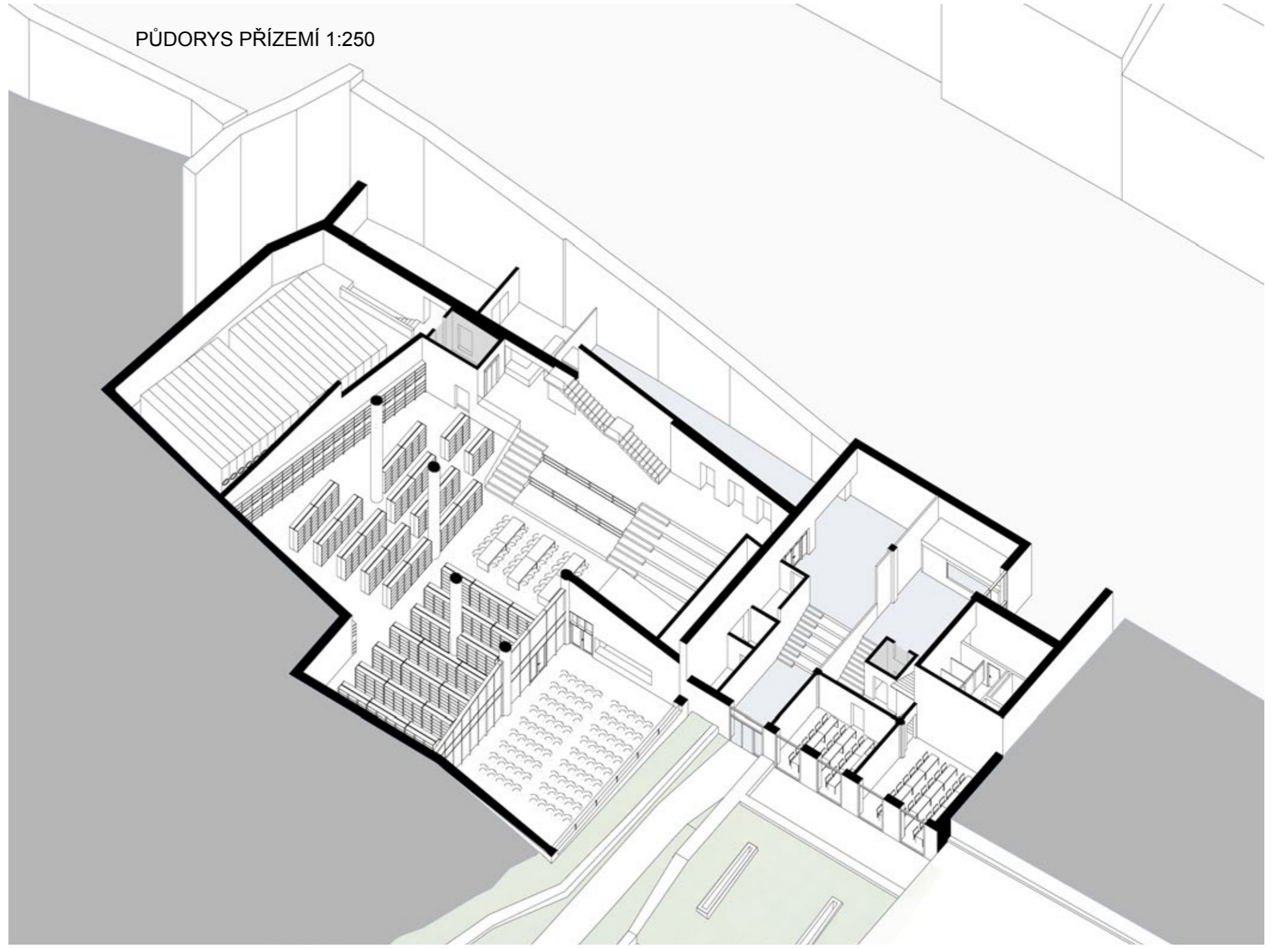
PŮDORYS 2PP 1:250



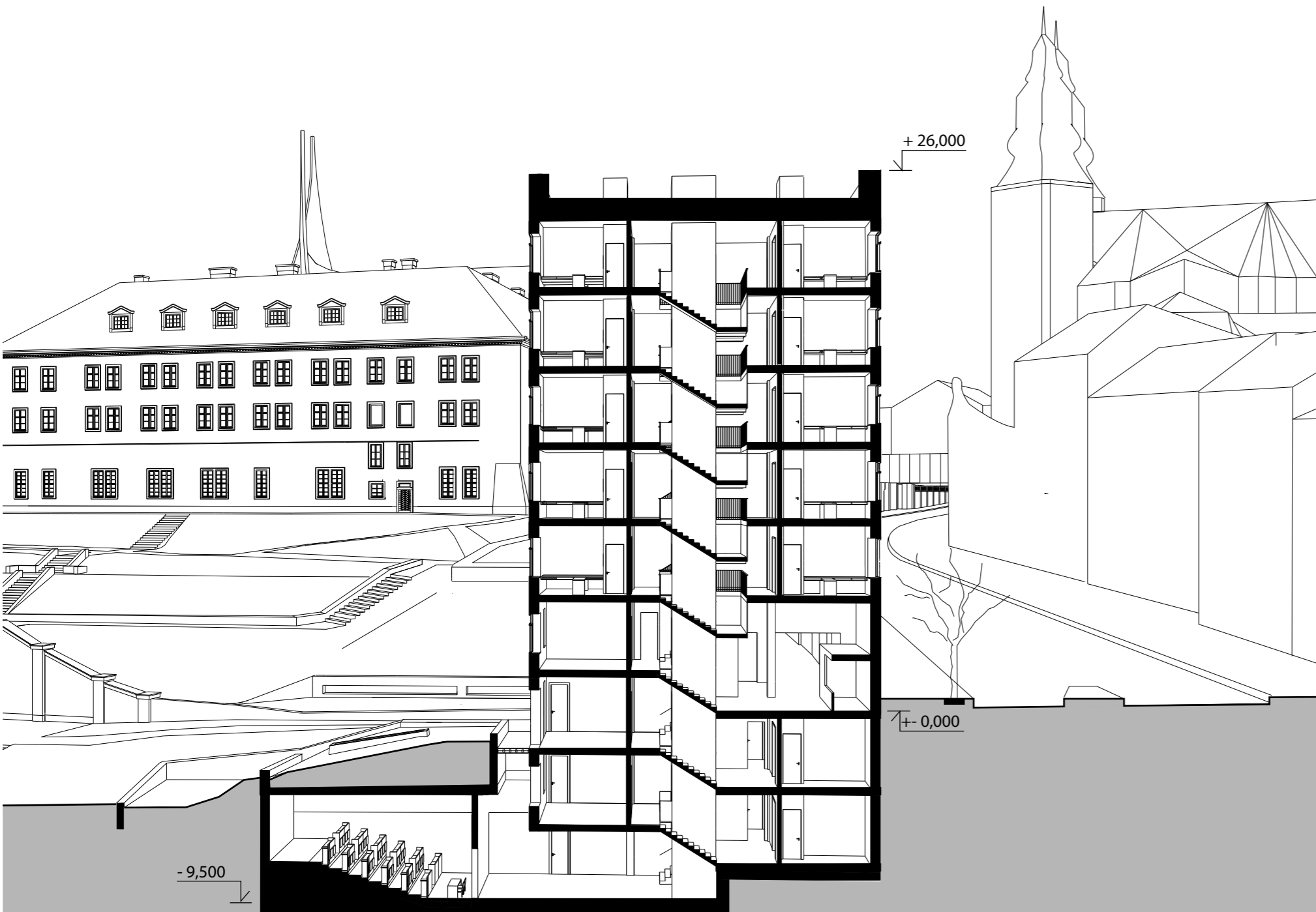
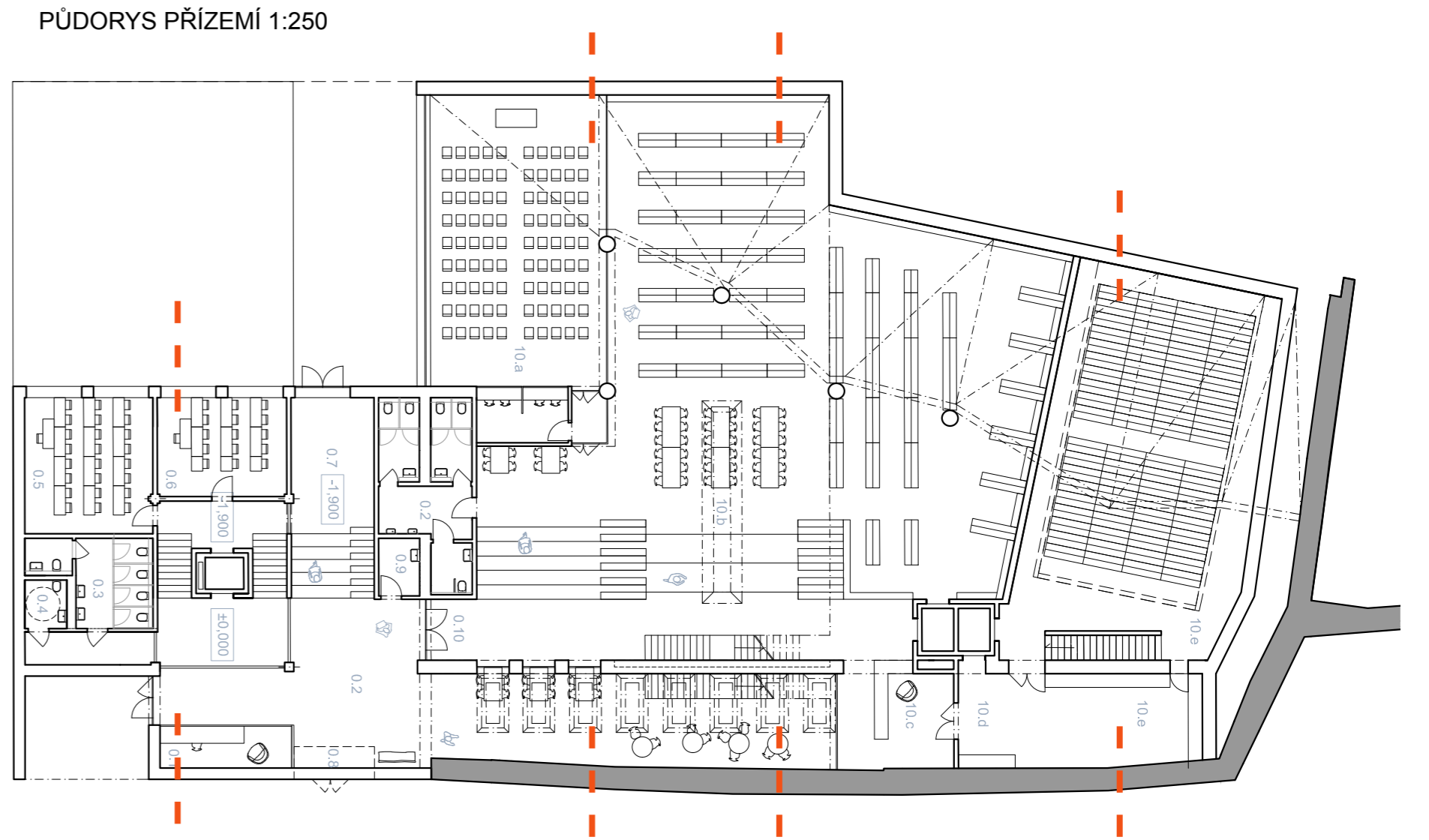
PŮDORYS 1PP 1:250



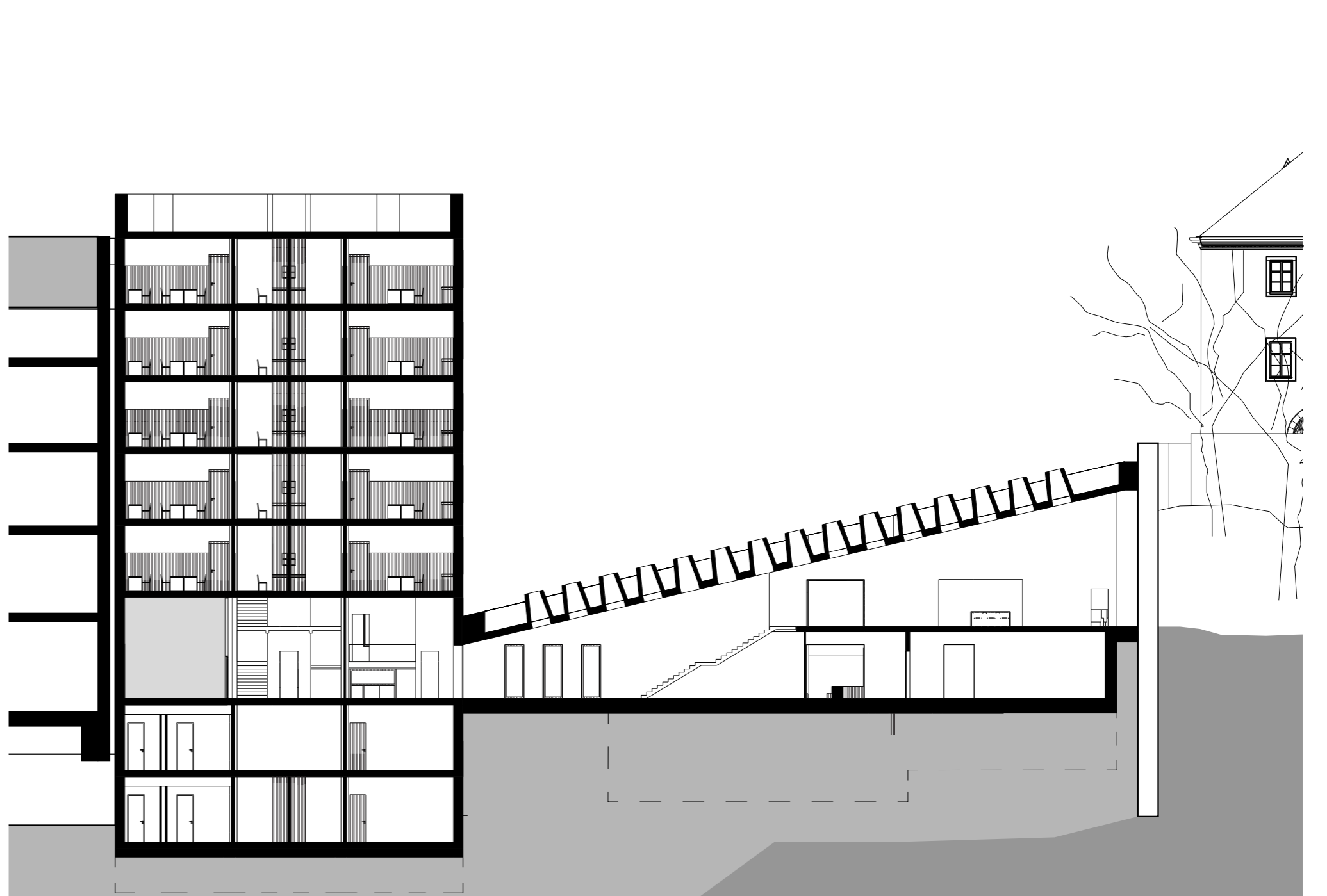
PŮDORYS PRÍZEMÍ 1:250



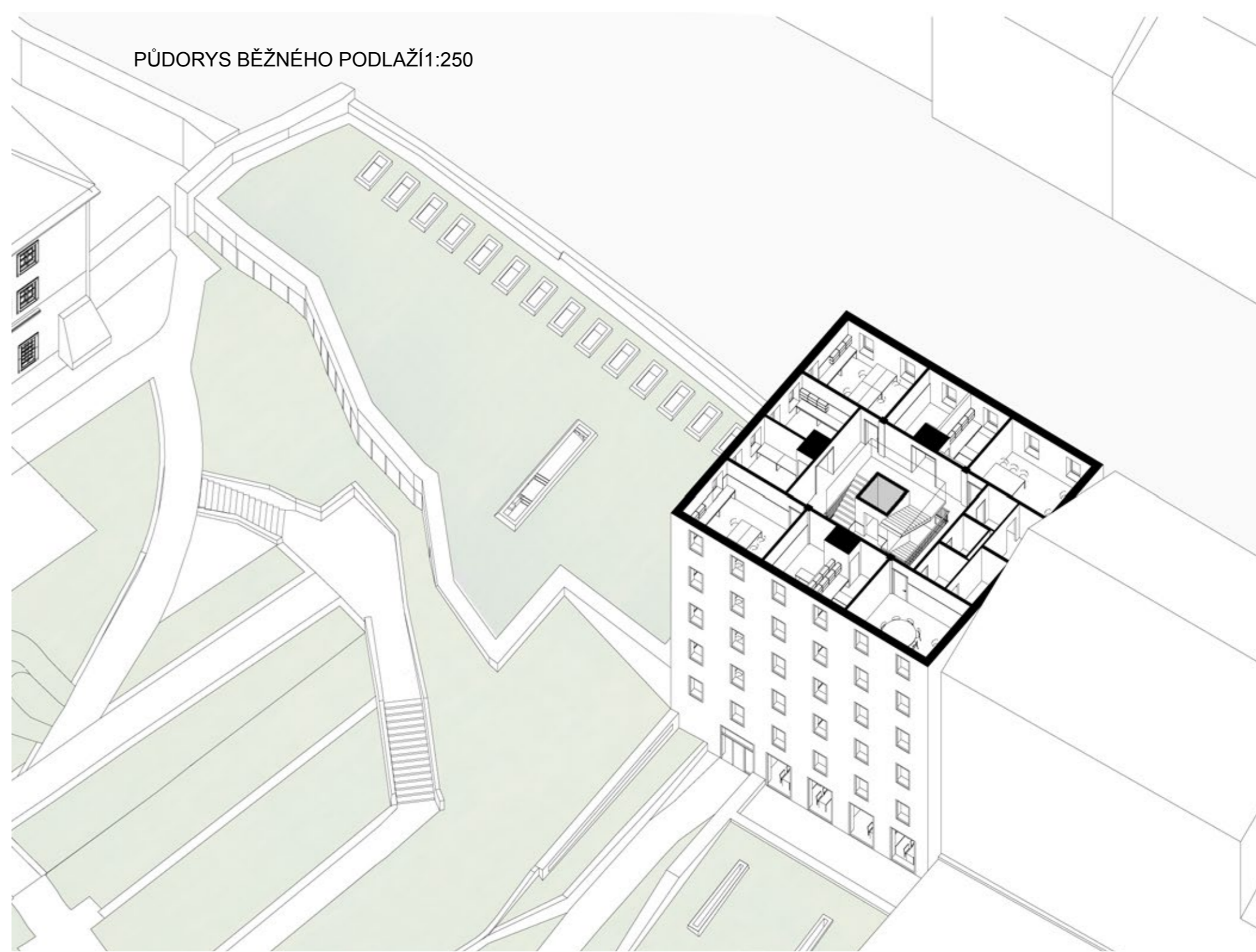
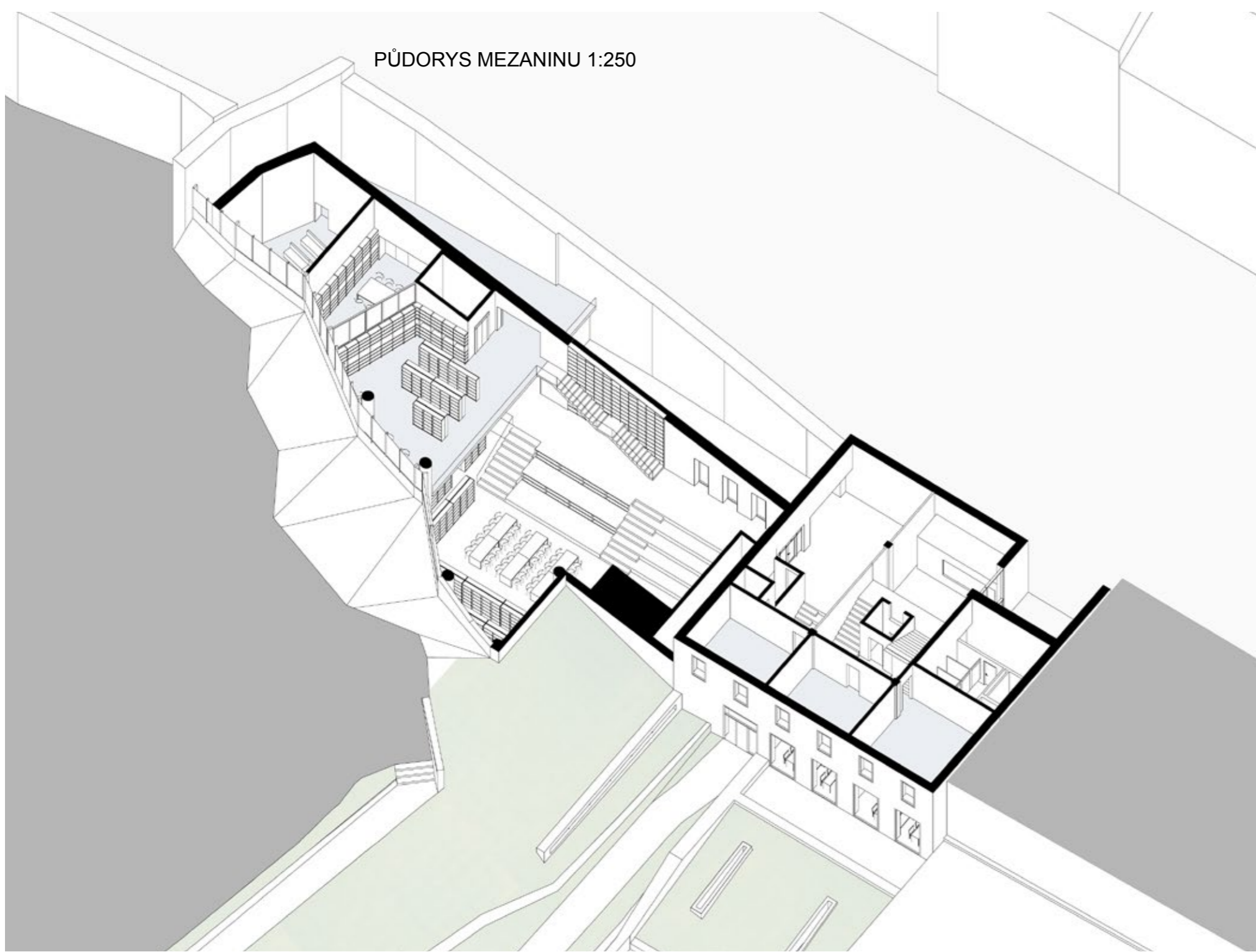
PŮDORYS PRÍZEMÍ 1:250



PRÍČNÝ REZOPHLED 1:250



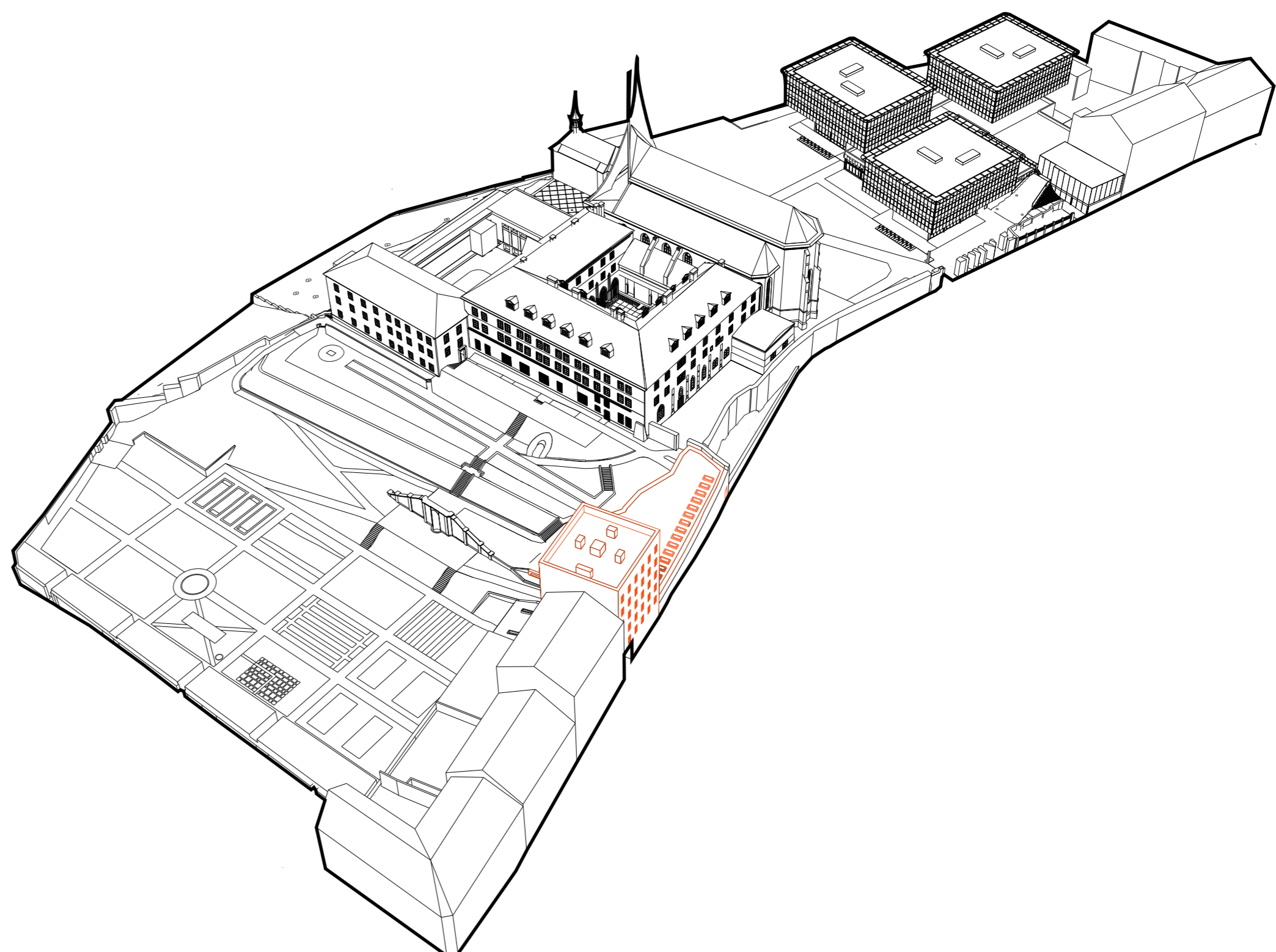
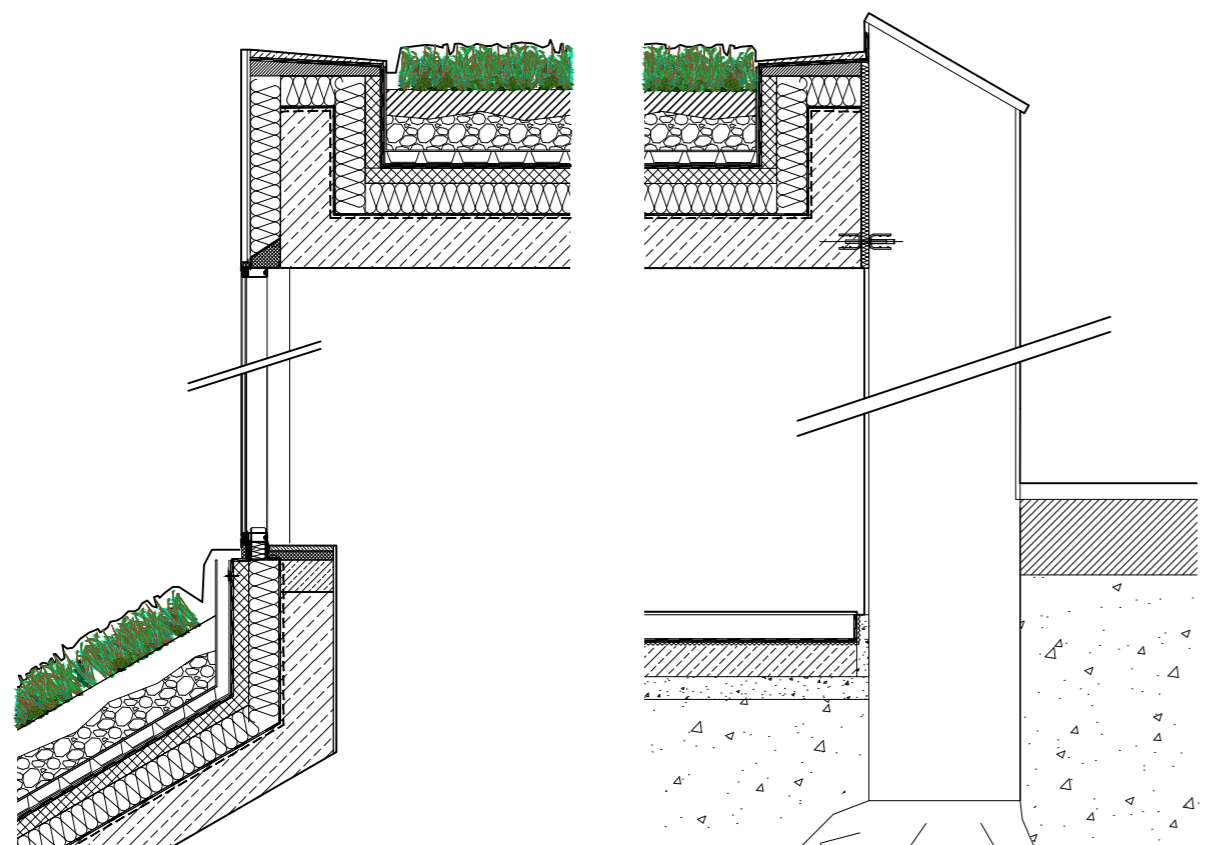
PODÉLNÝ REZ 1:250



YTABULKA MÍSTNOSTI PRŮZEMÍ

0.1	hospoda	10,73
0.2	hala	330,09
0.3	WC s hygienickou kabinou	17,33
0.4	WC bezbariérové	3,96
0.5	vestavěná kuchyň	34,04
0.6	malá učebna	24,94
0.7	chůze plocha	32,84
0.8	skříň pro počítače	5,16
0.9	skříňová místnost	4,99
	kumuluace	39,32
celkem		390,94
0.10	skříňová	114,94
10 a	konferenční místnost s přednáškovou stěnou	114,94
10 b	velký výtah a střešní	714,06
	galerie - vnitřní výtah	79,67
10 c	výtahová	21,03
10 d	základní kabinová	15,99
10 e	vstupní výtahová	28,91
10 f	receptár	164,41
10 g	WC	20,4137
celkem		450,72

KONSTRUKČNÍ DETAIL V MÍSTĚ STŘEŠNÍ DESKY



Budova fakulty se nachází na stavební parcele č. 2308 ve Vyšehradské ulici, kde navazuje na uliční čáru, kde ji končí a vymezuje se proti zástavbě systémovým převýšením. Reaguje tak na morfologii terénu a fakt, že se hmotově jedná o nároží. Dále budova pokračuje skrytá za klášterní zdi, kde je částečně ukrytá v terénu. V oblasti zahrad je hmota věže navázaná na terén v úrovni o podlaží níž a umožňuje tak nadstavět hmotu knihovny o galerii. Budova je rozdělena na dvě části, nazvěme je VĚŽ a MORF.

VĚŽ na rozdíl od předchozí zástavby představuje půdorysně čtverec, který umožňuje vhodnější dispoziční uspořádání, než obdélníkový půdorys vytyčený katastrem a předchozí zástavbou, navíc je hmotově

zarovněn se sousedními domy, což je výhodné z hlediska proslunění. Je v ní umístěn hlavní vstup do budovy a v parteru funguje jako distribuční jádro s vchodem do knihovny a haly a východem do zahrad. V horních patrech potom funguje jako zázemí pro vyučující - katedry, kuchyňka, zasedačka a případně malá učebna. V podzemních místnostech se nacházejí učebny, prosvětleny okny ze zahrad nebo světlíky a anglickými dvorky z vrchu.

Toto uspořádání umožní na délku parcely zahlbout přednáškové místnosti pod terén a v podstatě celou hmotu fakulty vměstnat do hmoty věže. MORF tak může sloužit srdci školy - fakultní knihovně a jejím přidruženým funkcím jako je studovna, studentský klub a kaple.

