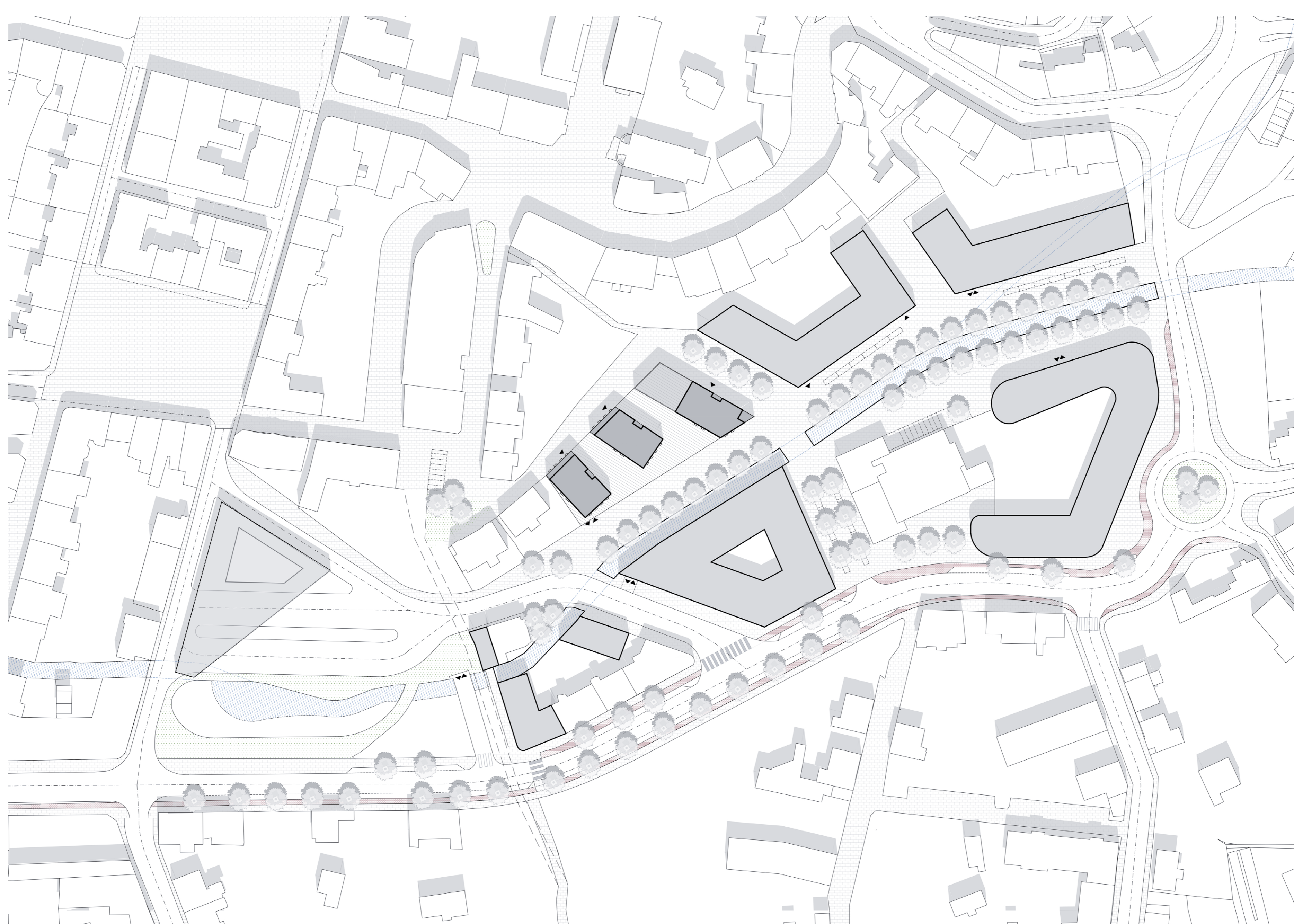




## DOPLNĚNÍ ZÁSTAVBY MEZI ULICEMI JIRÁSKOVA A LIPANSKÁ V JABLONCI NAD NISOU



SITUACE | M 1:1000

1] Pozemek je vymezen zachováním uliční čáry Jiráskovy ulice. Dále dotváří novou ulici podél řeky Lužické Nisy. Jeho boční linie je vytvořena napojením na ulici Luční a úpatí schodiště z Podhorské ulice.

Pozemek je skloněn ze severozápadu k severovýchodu a také ze severozápadu k jihozápadu.

2] Využívám plochu celého pozemku pro hmotu společného parteru. Držím tak pevnou uliční čáru při nové promenádě podél Nisy.

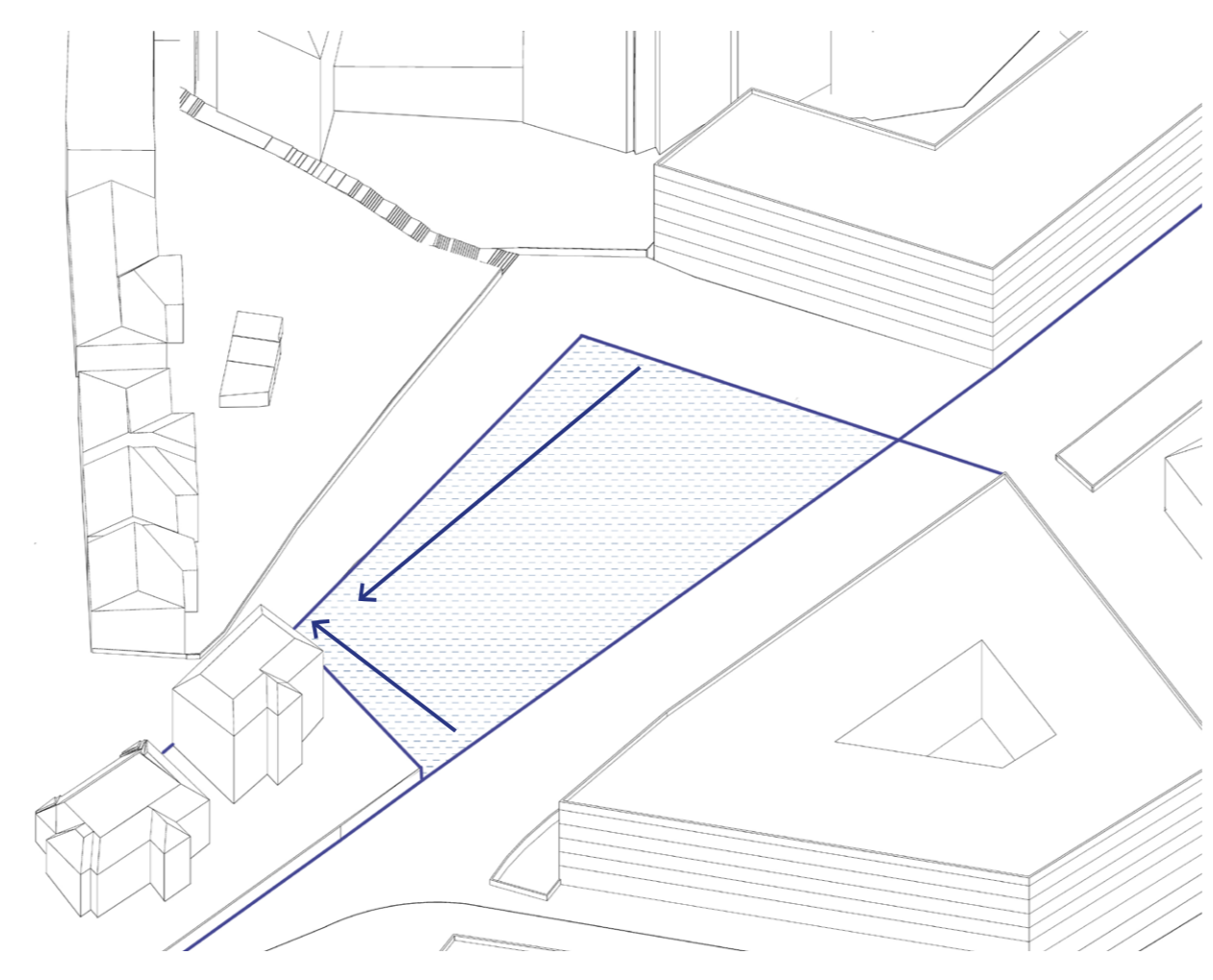
V Jiráskově ulici je však uliční čára přerušovaná a hmota se dělí na 3 menší hmoty, které tak reagují na měřítko a odstup stávajících bytových domů.

Hmoty výškově souhlasí se zástavbou v Jiráskově ulici i s novou zástavbou. Dále reagují z obou stran na dvě výškové rozdílné ulice.

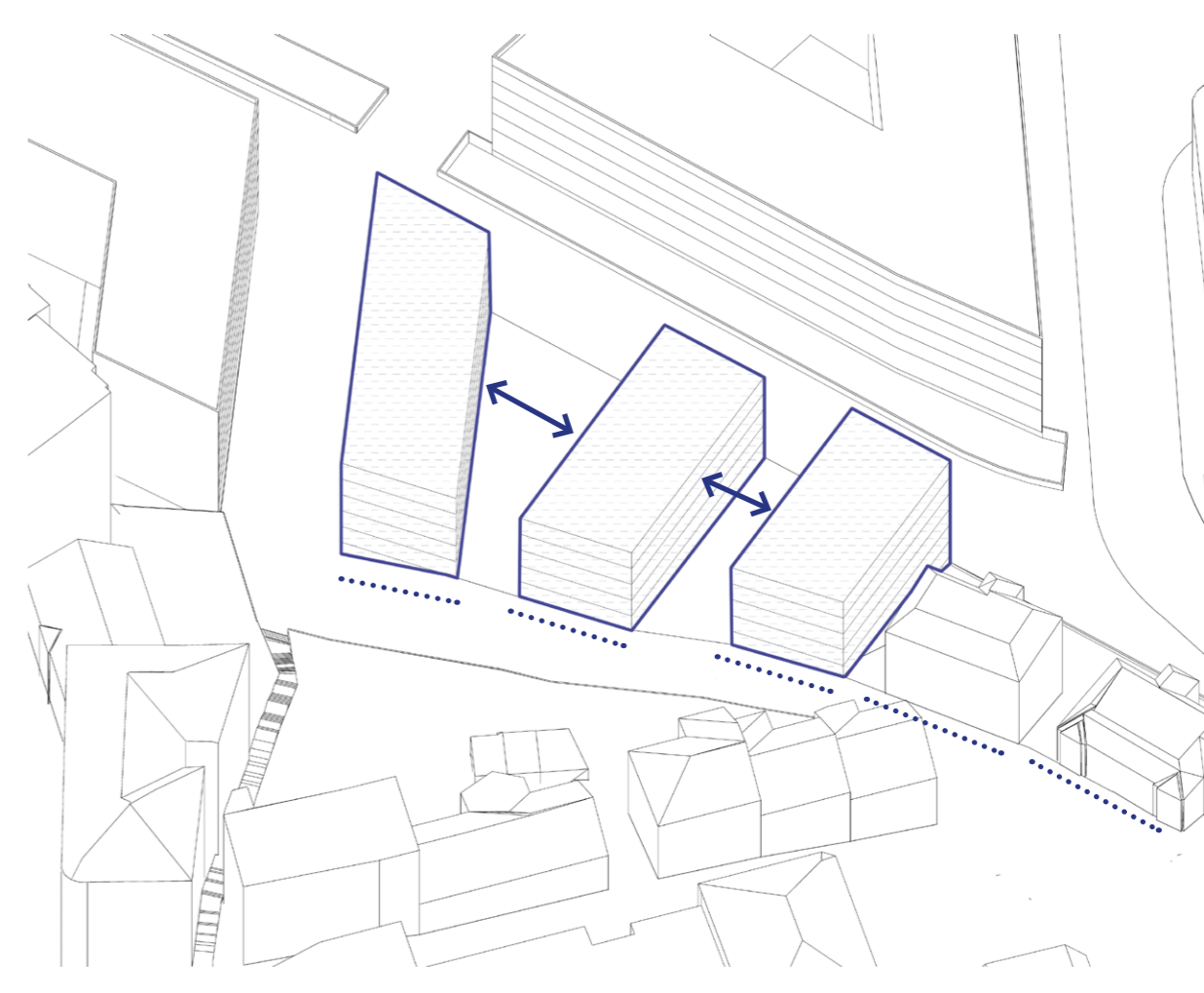
3] První a druhou hmotu natačím jihovýchodně tak, abych zajistila dostatečné proslunění bytů.

4] V severní části odsazují poslední patra o 2 metry u prvního a u druhého domu. Navazují tak na římsu stávajícího bytového domu. U třetího domu odsazují tři horní patra a posouvám tak hmotu bytového domu k jihu. Tím je zajištěno dostatečné proslunění. Dále tímto oddělují dvě odlišné funkce hmoty domu - bytový dům a knihovnu.

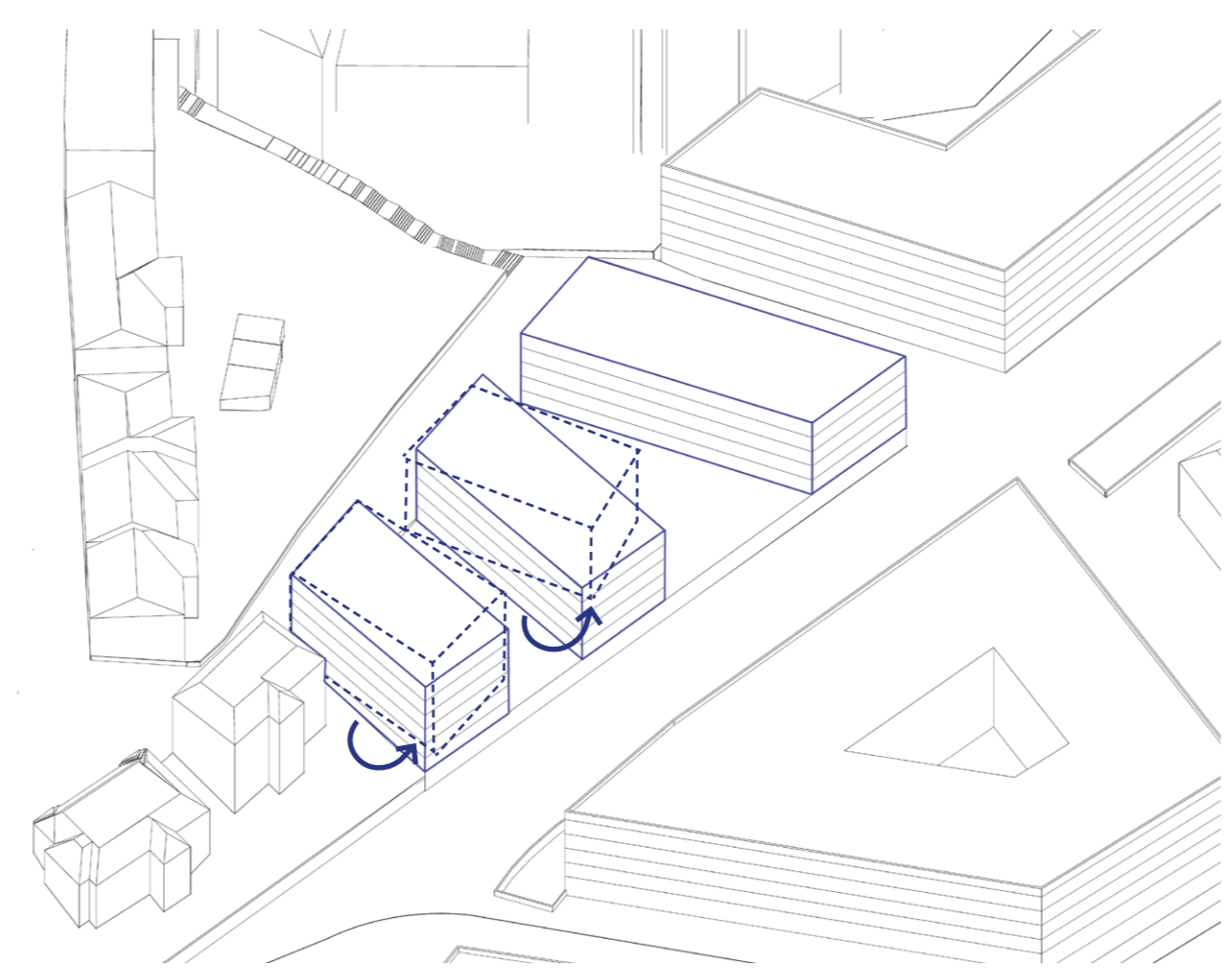
V okolí vytvářím sdílený veřejný prostor. Do ulice vjíždí pouze automobily obyvatel navrhovaných domů a zásobování obchodů a služeb v parteru budovy.



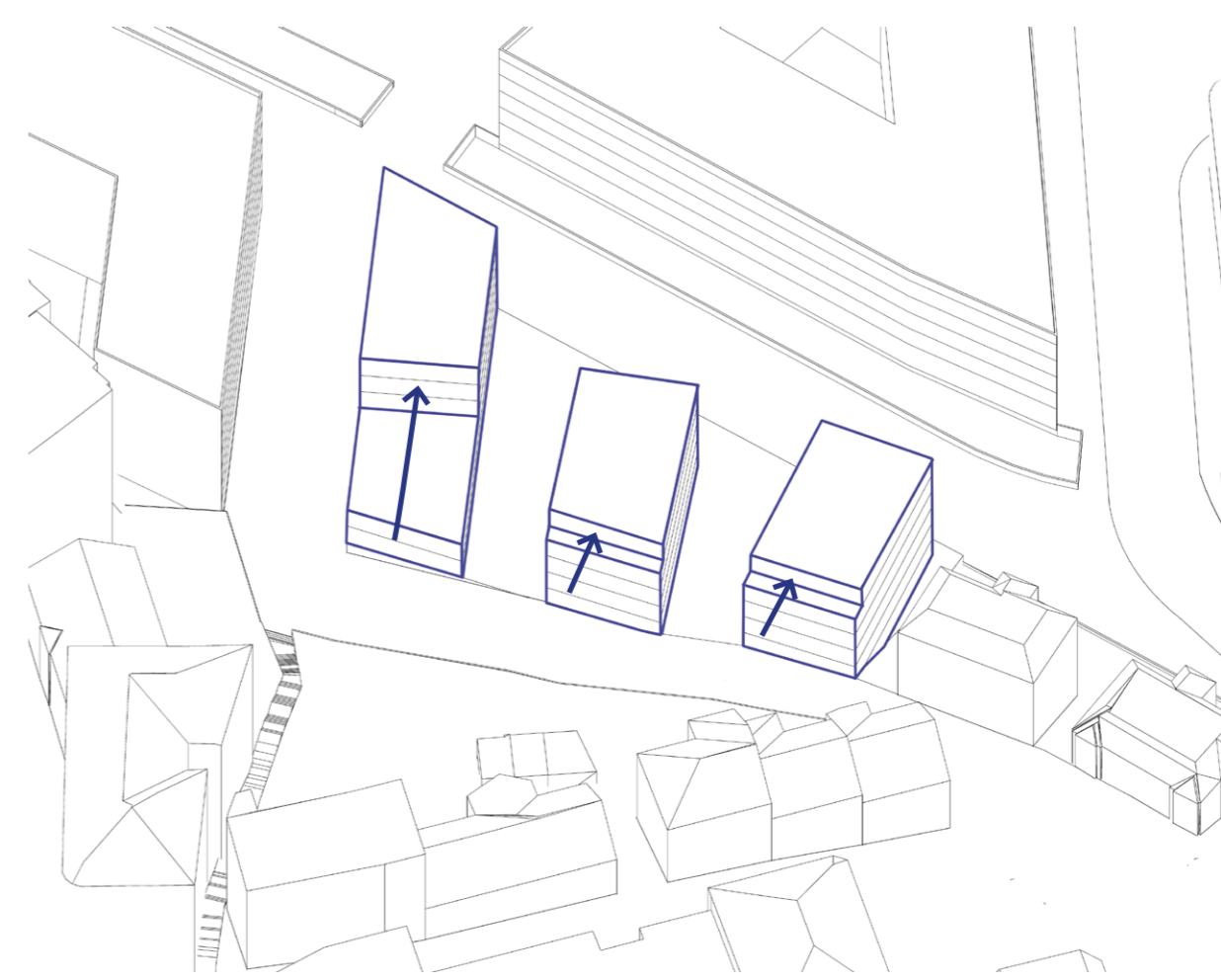
1]



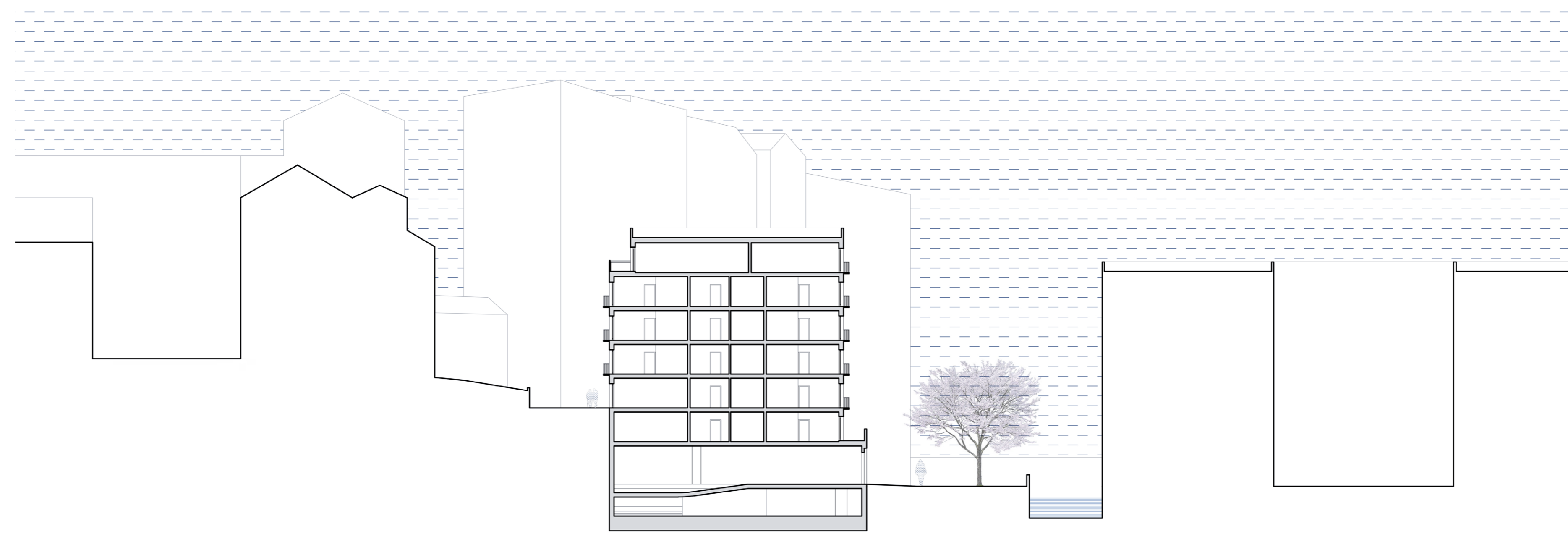
2]



3]



4]

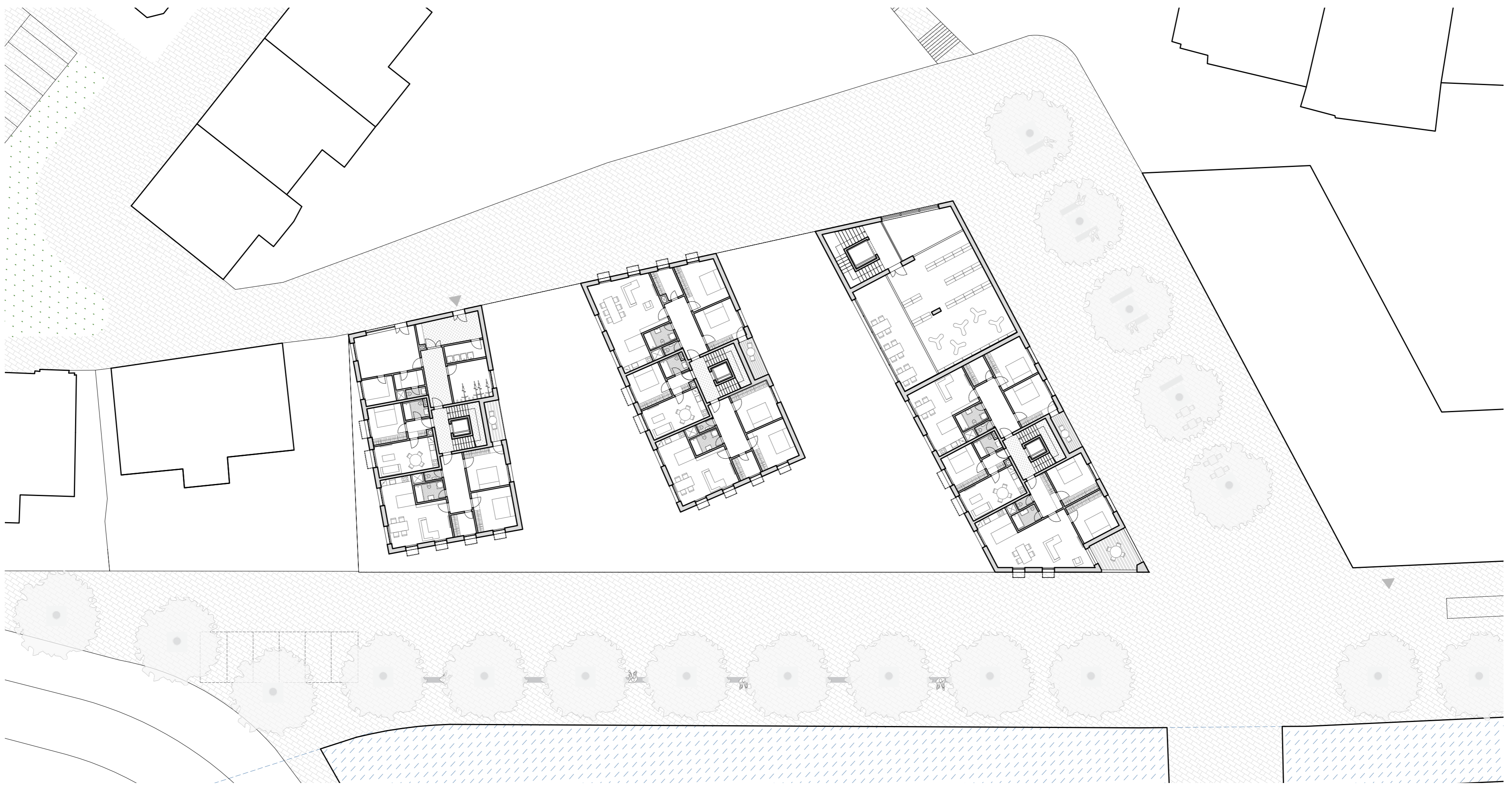


ŘEZ DOMEM 1 | M 1:300

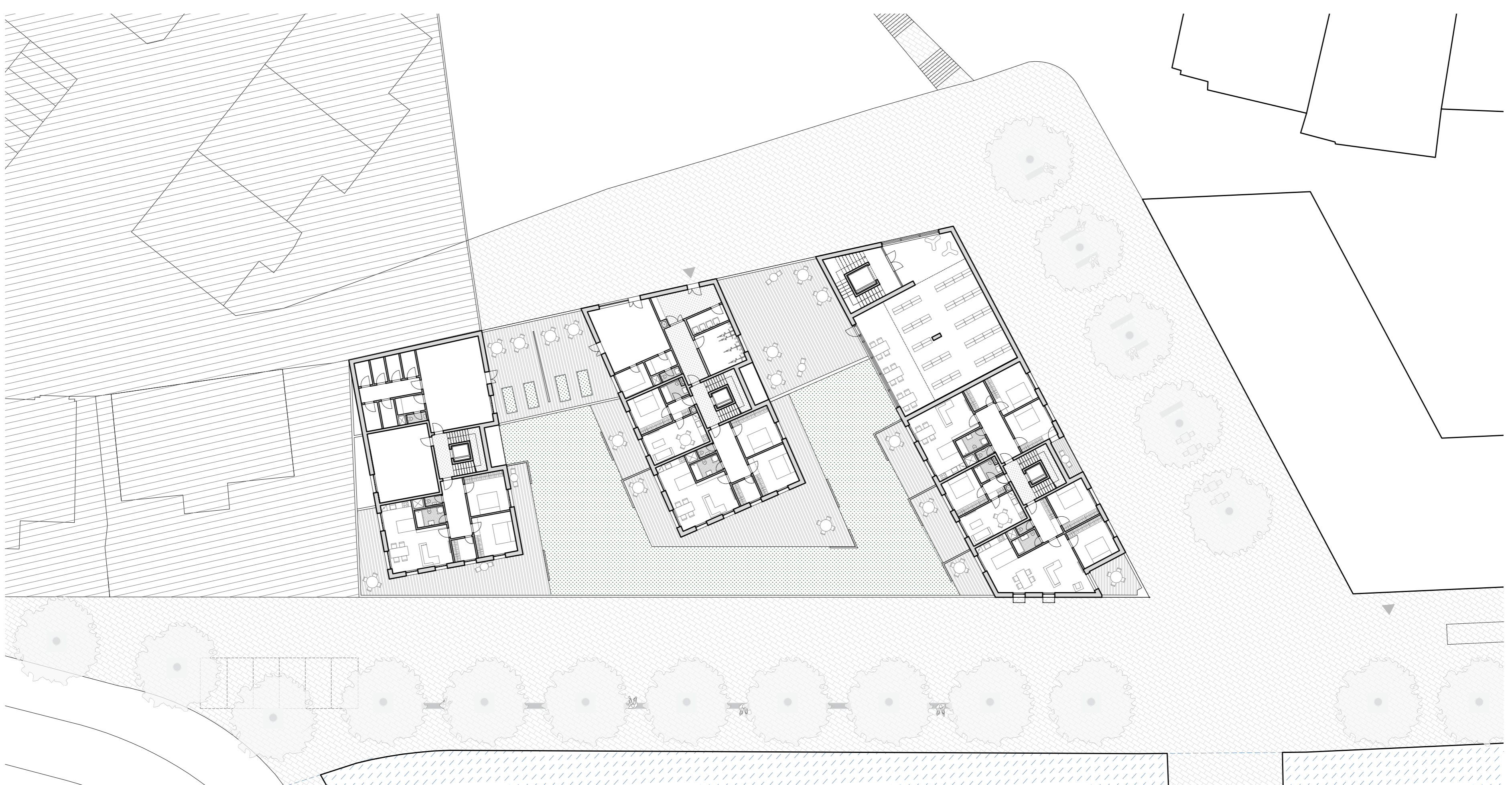




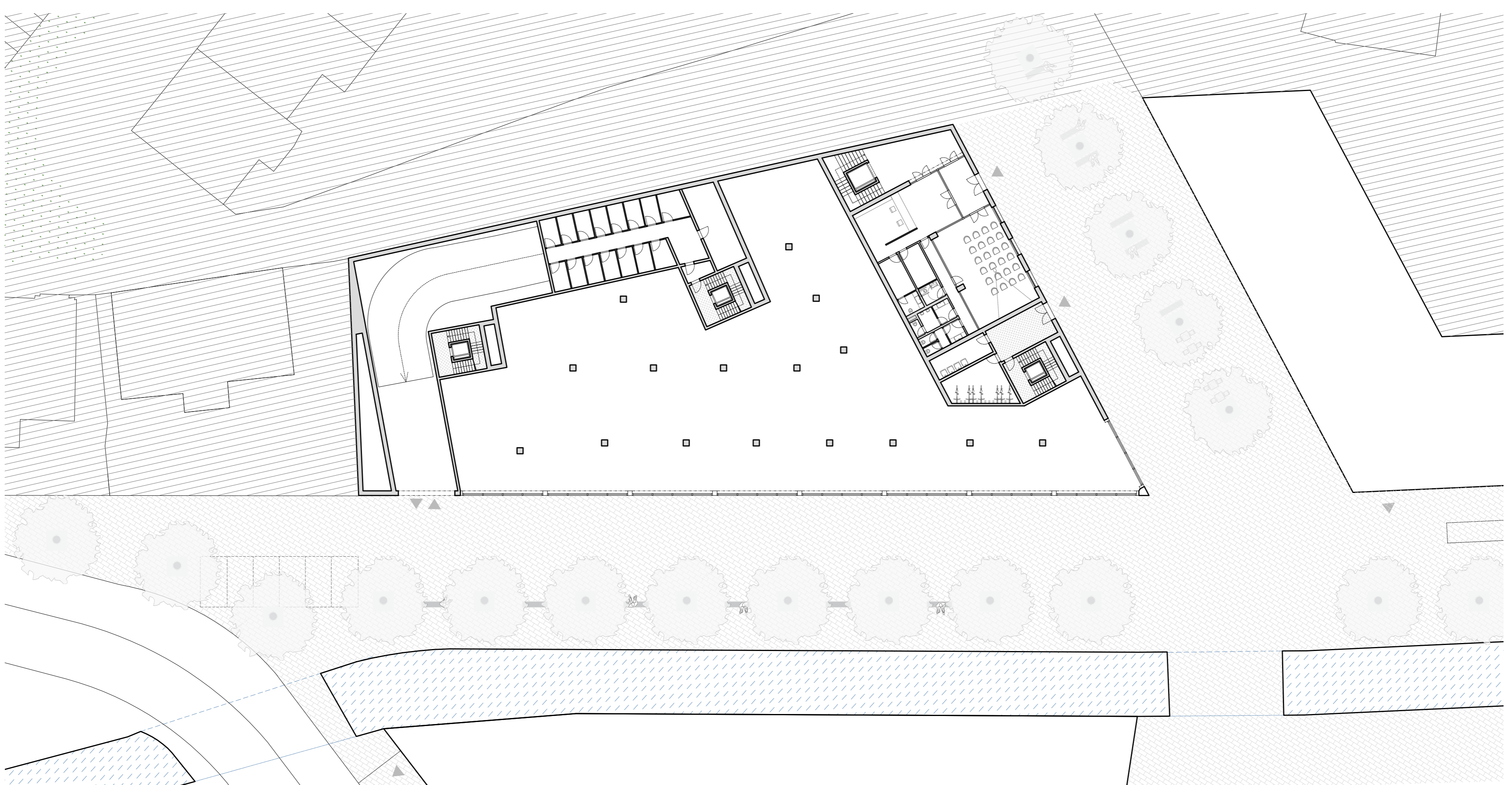
JITKA KOJANOVÁ | ATELIÉR PLICKA



PŮDORYS | 2. PATRO | M 1:300



PŮDORYS | 1. PATRO | M 1:300



PŮDORYS | PARTER | M 1:300



| Doplnění zástavby mezi ulicemi Jiráskova a Lipanská v Jablonci nad Nisou |