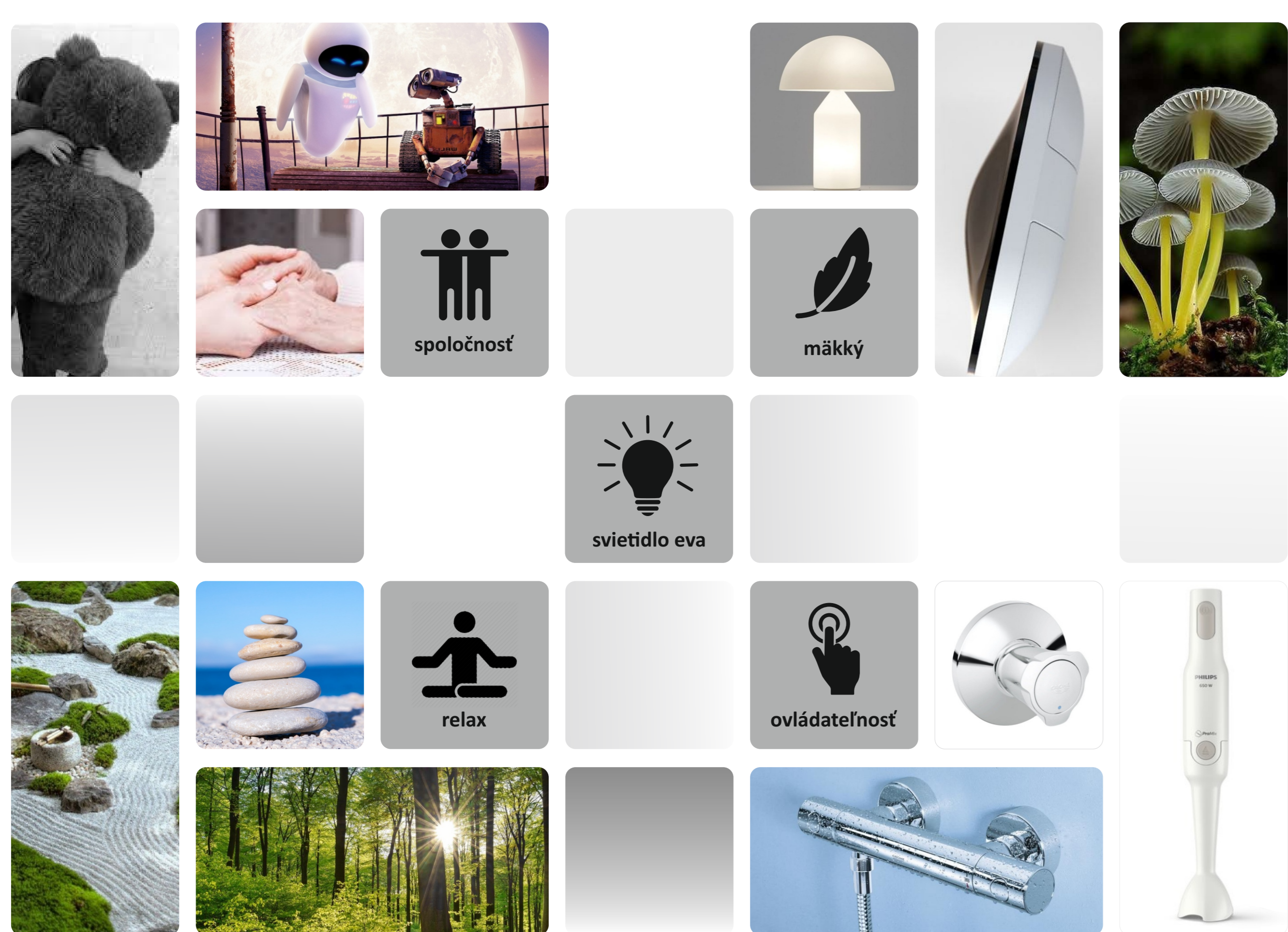
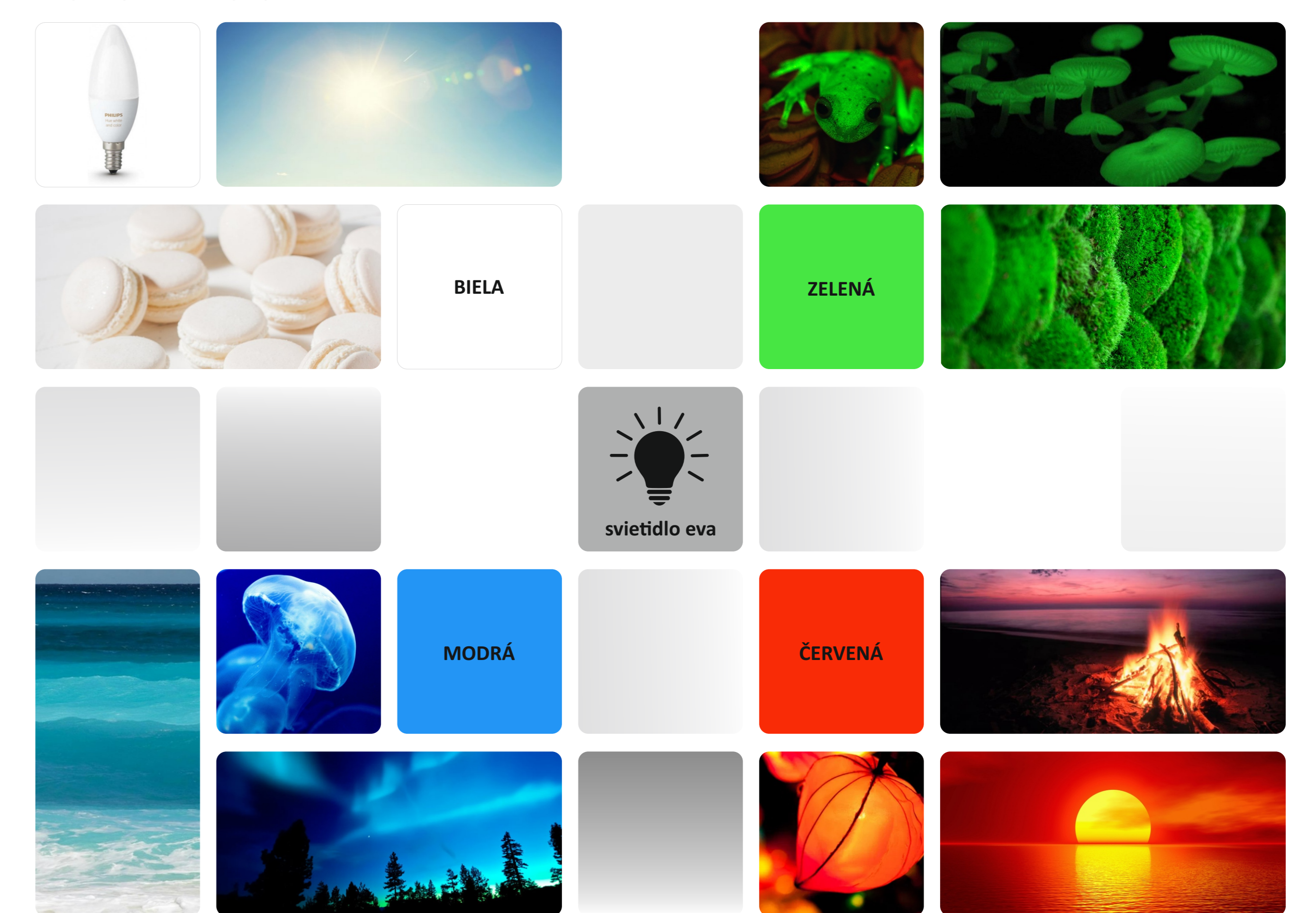


MOODBOARD



terapeutická lampa + ambiené osvetlenie

COLOR MOOD



Kým som dospel k finálnej verzii dizajnu môjho produktu som prešiel niekoľkými návrhmi, pri ktorých sa vyskytli nejaké nedostatky. Hľadal som čo najlepši koncept, ktorý by čo najlepšie prepojil funkčnosť, praktickosť, príjemný dizajn a prírodu v jednom.
 3. a zároveň finálny návrh dizajnu je podobne riešený ako predchádzajúci model, len mierne pozmenený pre celkové vylepšenie produktu. Nazval som ho svetidlo EVA a má symbolizovať akého si tichého spoločníka v domácnosti. Tvarom je tak ako predchádzajúci model inšpirovaný hubou, to z dôvodu zachovania konceptu prírodného motívu. Na rozdiel od predchádzajúceho modelu neobsahuje budík, tento model má byť súčasťou pracovného a nie nočného stolika. Týmto chcem vytiahnuť človeka z postele a podporiť ho k vyššej produktivite, k pohybu aby po „dobití“ sa energie z terapeutické lampy neupadal opäť do stereotypu a postele, ale prišiel na iné myšlienky a aj týmto smerom si upevňoval nalomenú psychiku. Svetidlo EVA je prepojené prostredníctvom bluetooth na mobilnú aplikáciu, z ktorej sa nastavuje ambiené seto a jeho intenzita, to sa dá nastaviť len cez aplikáciu v dosťeku šetrnosti rukovetí, aby počet tlačidiel nespôsobil nepríjemný pocit pri uchope svetidla a taktiež kvôli úspore ovládača. Na ergonomicky nastaviteľnej rukoveti sa nachádza tlačidlo pre zapnutie a vypnutie prístroja, tlačidlo na reguláciu dĺžky času terapie, svetelná signálizácia na dĺžku terapie od 0-1 hodí. Napájanie je v spodnej časti lampy a je sprostredkované prostredníctvom prístupu USB. Lampa využíva mikročip arduino. Nastaviteľnosť svetla je prostredníctvom aretovateľného kľubu, ktorý funguje za pomoci skruty a pružiny. Kľub zabezpečuje aby šlo k ideálnemu polohovaniu pri nastavení osvetlenia tvárovej časti. Priemer osvetľovacej plochy je 21cm. Využívame Led technológiu, ktorá má nízku spotrebu energie čiže je najšetrnejšia aj k životnému prostrediu. Tento model je vyrobený pomocou technológie 3D tlačiarne. Materiál, ktorý bol využitý na výrobu je plast a opálové plexisklo

- Postup pri navrhovaní:
1. Personifikácia prírodného motívu- prvotná idea. Snaha docieľť navrhnuť príjemného spoločníka, ktorý má terapeutický účinok
 2. Štylizácia tvaru lampy na tvar huby, porovnanie tvarov, kriviek húb, hodnotenie aj fosforeskujúcich húb
 3. Abstrahovanie tvarov svetidla, zháňanie rešerše, vhodných typov technológií, ktoré budú spĺňať moje požiadavky a sú vhodné pre daný model.
 4. Technológia: Led osvetlenie- na výber bola žiarivka alebo led svetlo, Led som si vybral, pretože je ekologickejšie, šetrnejšie, modernejšie hoci je drahšie. Hodnotenie jednotlivých parametrov Led svetadiel. Určenie veľkosti žiarivky plochy. Aretovací kľub- ideálny pre správne nastavenie hlavice pri osvetľovaní tváre.
 5. Vytváranie ergonomické rukoveti lampy, pre príjemné a čo najpohodlnejšie uchopenie.
 6. Finalizácia korekcia úprav, korekcia detailov dizajnu.