



Hlavní výkres

1:2500



## STŘEKOV - MĚSTO U ŘEKY

autor: **Bc. Kateřina Novotná**

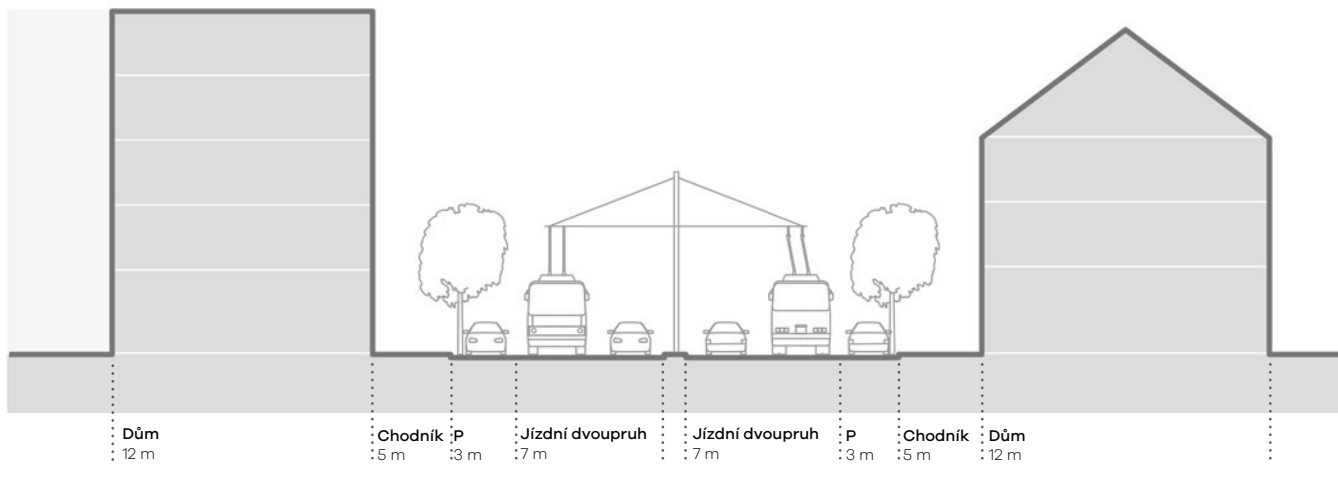
vedoucí práce: doc. Ing. arch. Akad. arch. JIŘÍ KLOKOČKA

leden 2020

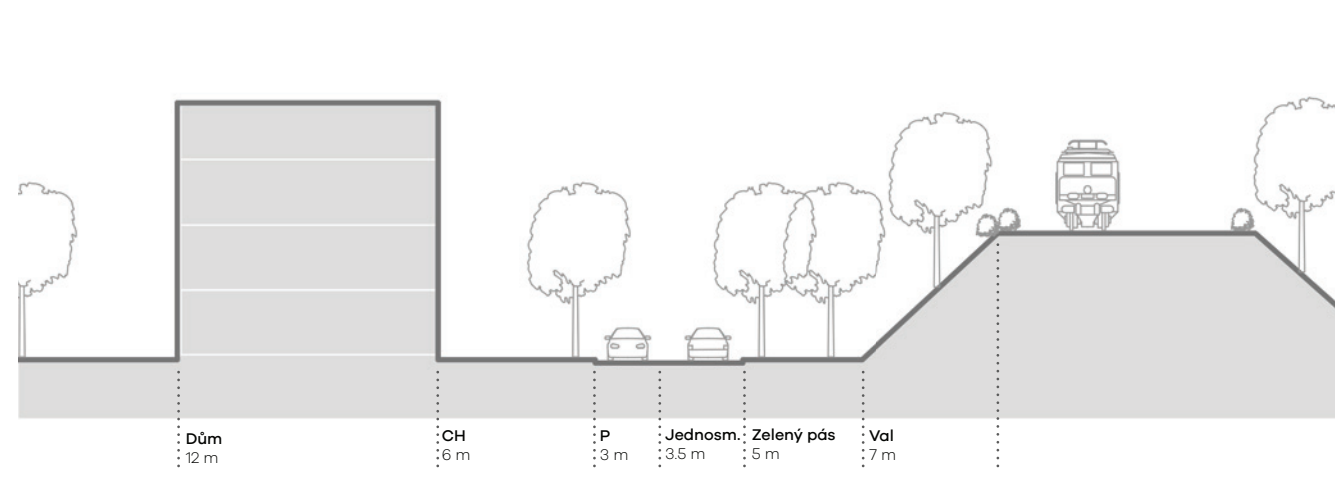
Fakulta architektury ČVUT



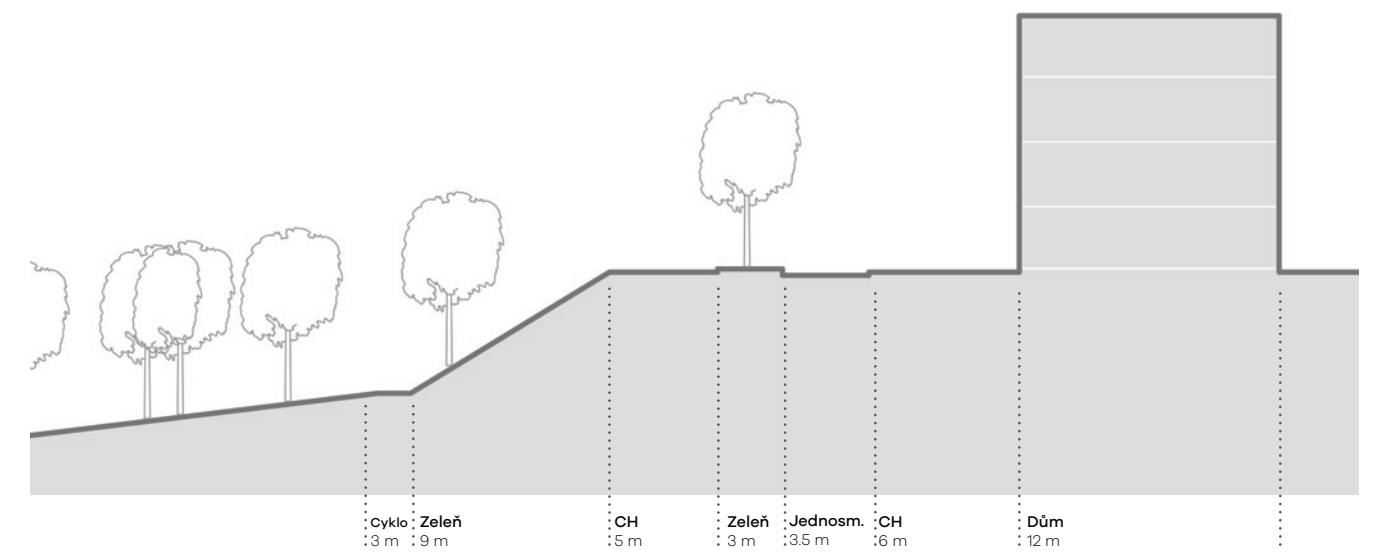
řez A



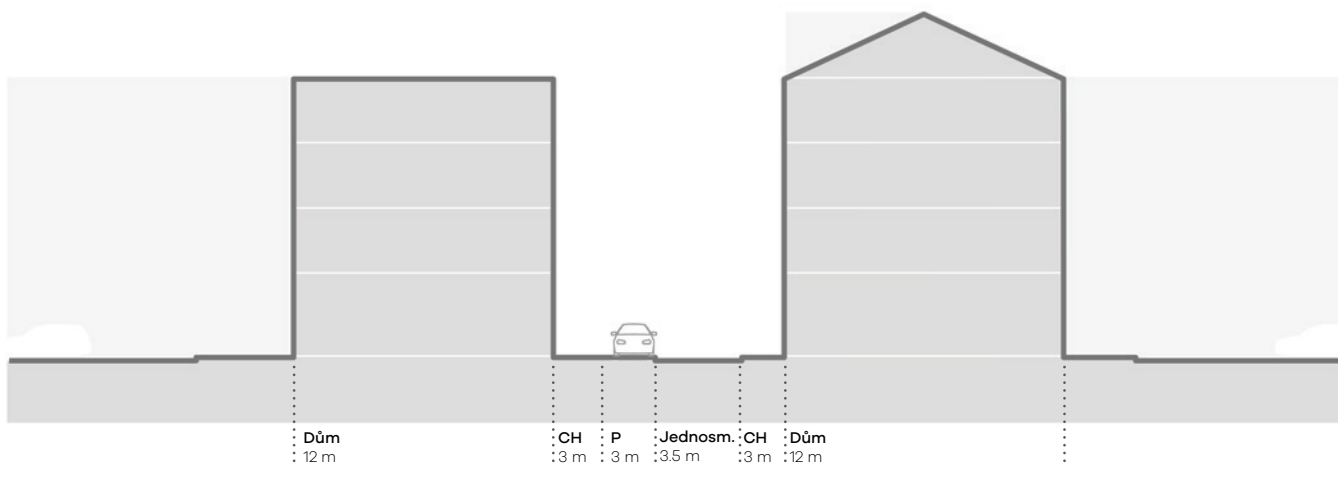
řez C



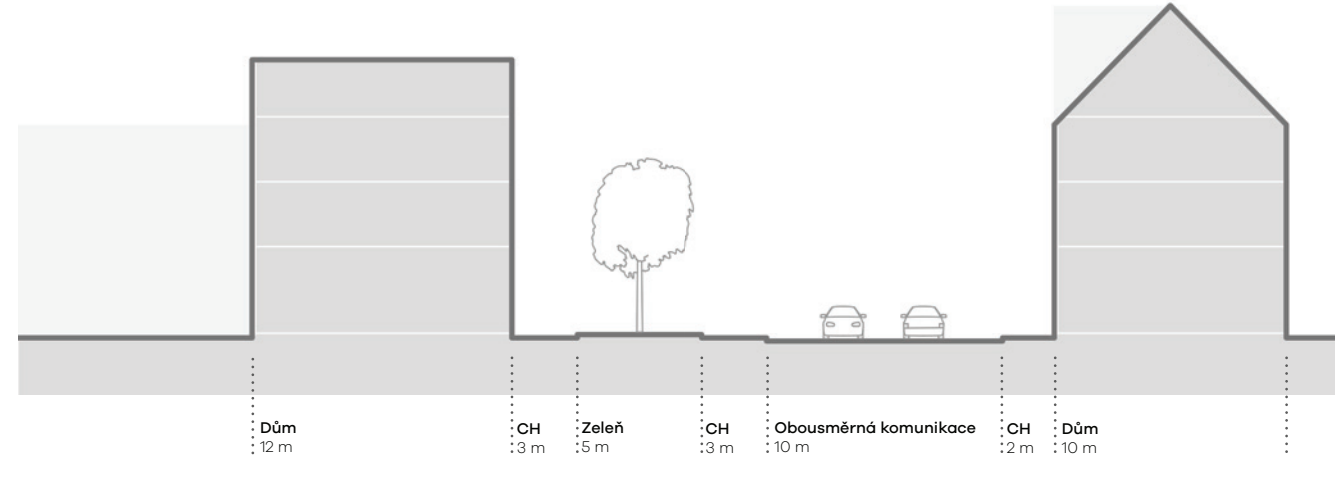
řez E



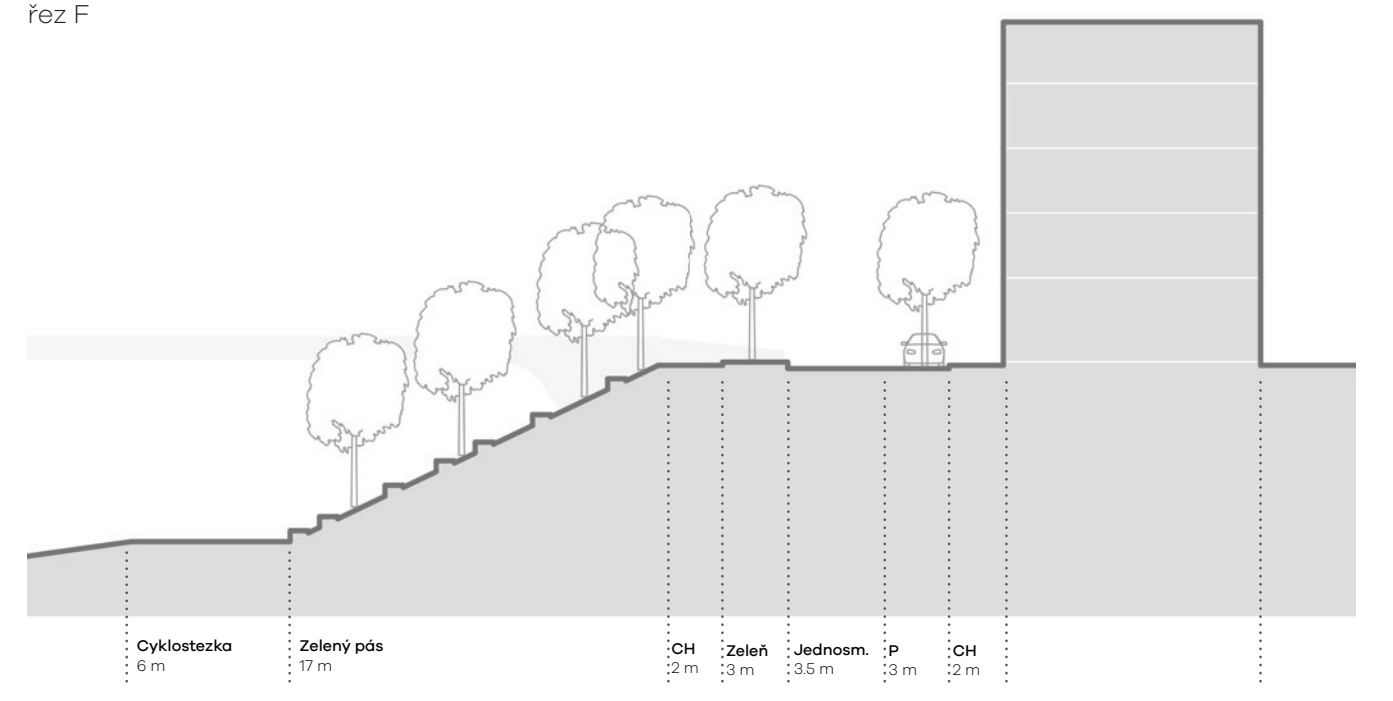
řez B



řez D



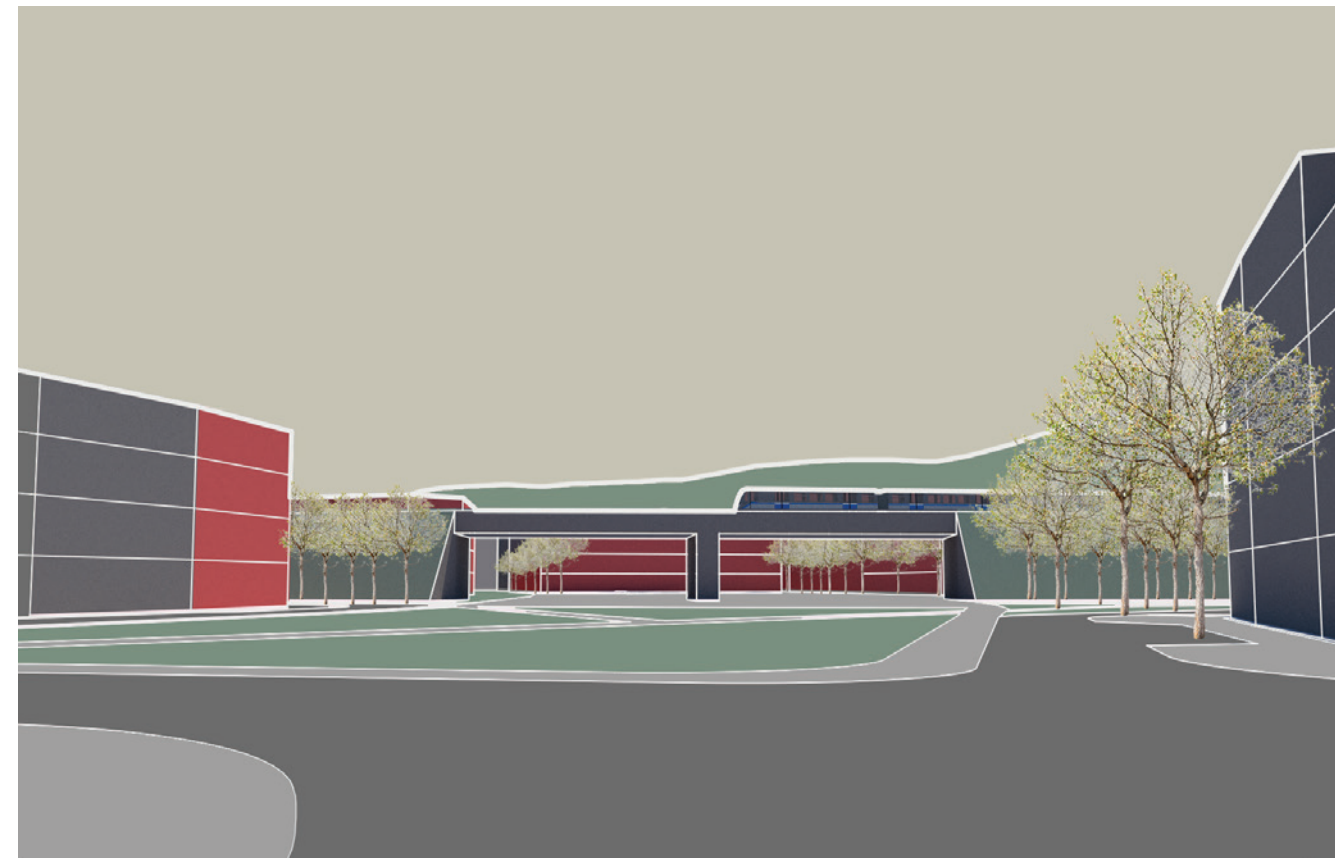
řez F



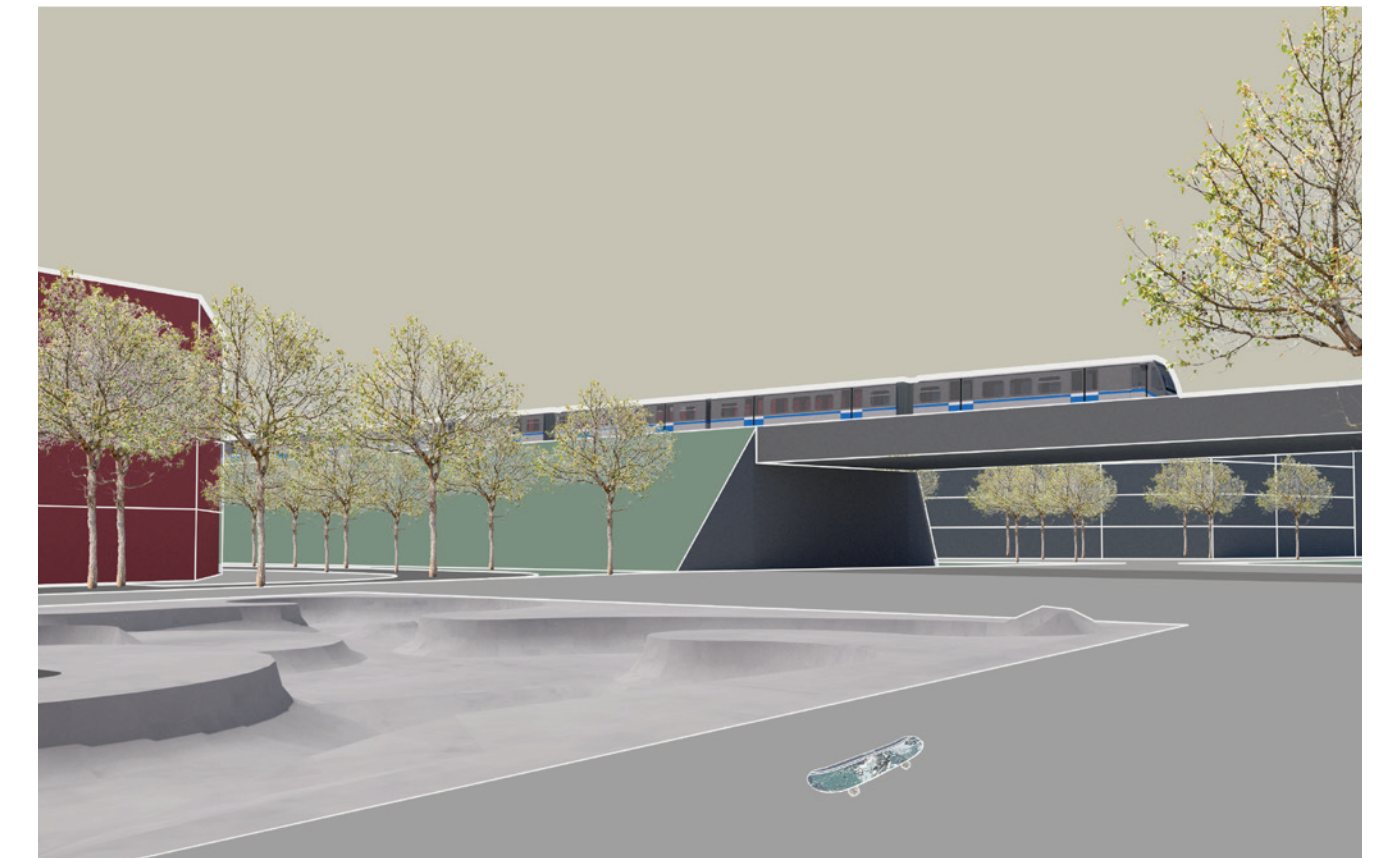
1:300



Ulice Národního odboje



Náměstí TGM



Skatepark



### STŘEKOV - MĚSTO U ŘEKY

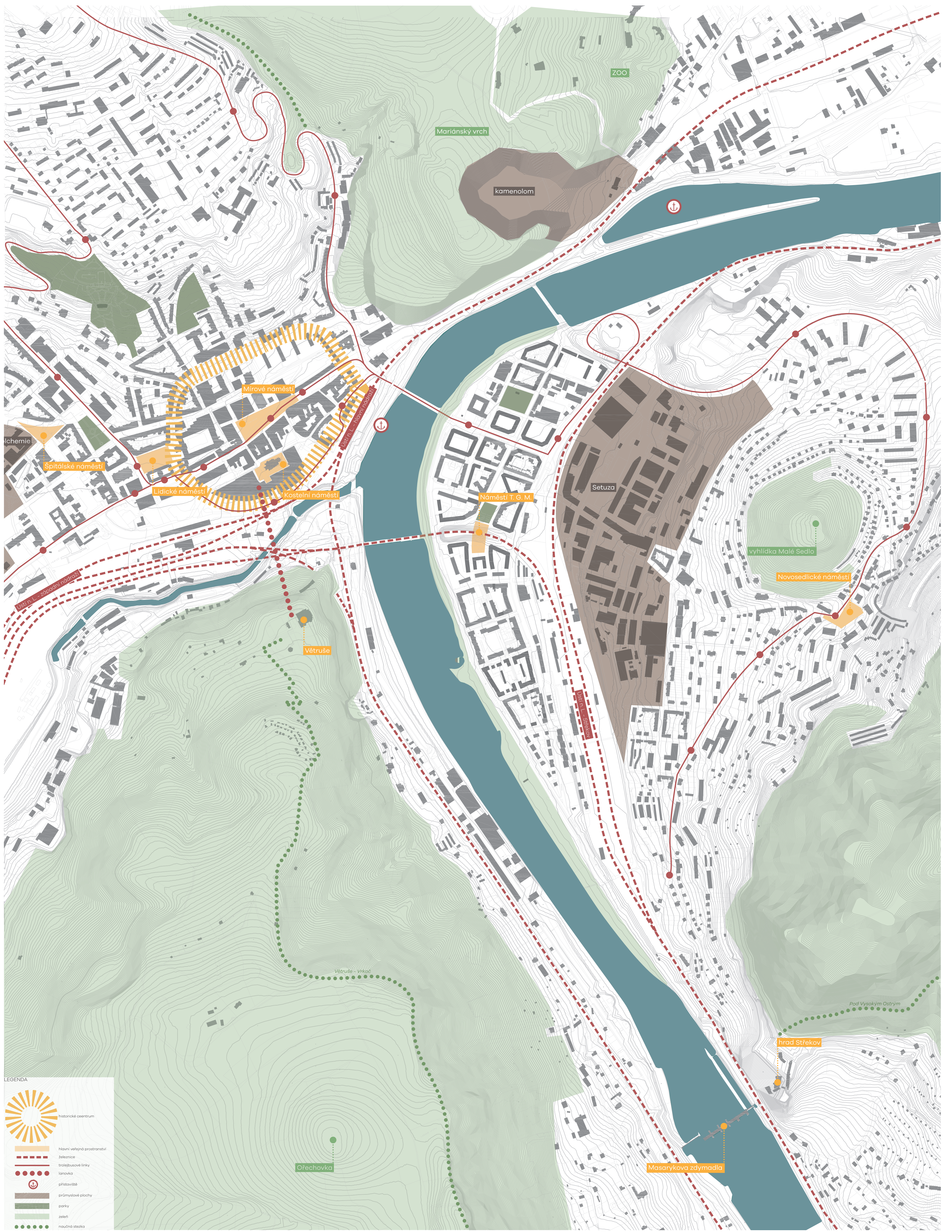
autor **Bc. Kateřina Novotná**

vedoucí práce: doc. Ing. arch. Akad. arch. JIŘÍ KLOKOČKA

leden 2020

Fakulta architektury ČVUT





LEGENDA

-  historické centrum
-  hlavní veřejná prostranství
-  železnice
-  trolejbusové linky
-  lanovka
-  přístaviště
-  průmyslové plochy
-  parky
-  zeleně
-  naučná stezka

Koordináční situace

1:5000



## STŘEKOV - MĚSTO U ŘEKY

autor: **Bc. Kateřina Novotná**

vedoucí práce: doc. Ing. arch. Akad. arch. JIŘÍ KLOKOČKA

leden 2020

Fakulta architektury ČVUT



## STŘEKOV

Střekov je městská část severočeského krajského města Ústí nad Labem. Čtvrť, která vznikla za průmyslového rozkuku v druhé polovině 19. století. Čtvrť se nachází na břehu Labe, v blízké návaznosti na historické centrum města.

Z urbanistického hlediska Střekov charakterizuje několik fenoménů. Řeka **Labe**, která tvoří osu města a společně s divokou morfologií terénu utváří urbanistickou strukturu čtvrti. Průmyslový areál **Setuza** (bývalá Schichtova továrna), který udával společně s historickou stopou cest a dnešního Novosedlického náměstí urbanistickou strukturu Střekova. A **železnice**, která je z velké části uložena na valu.

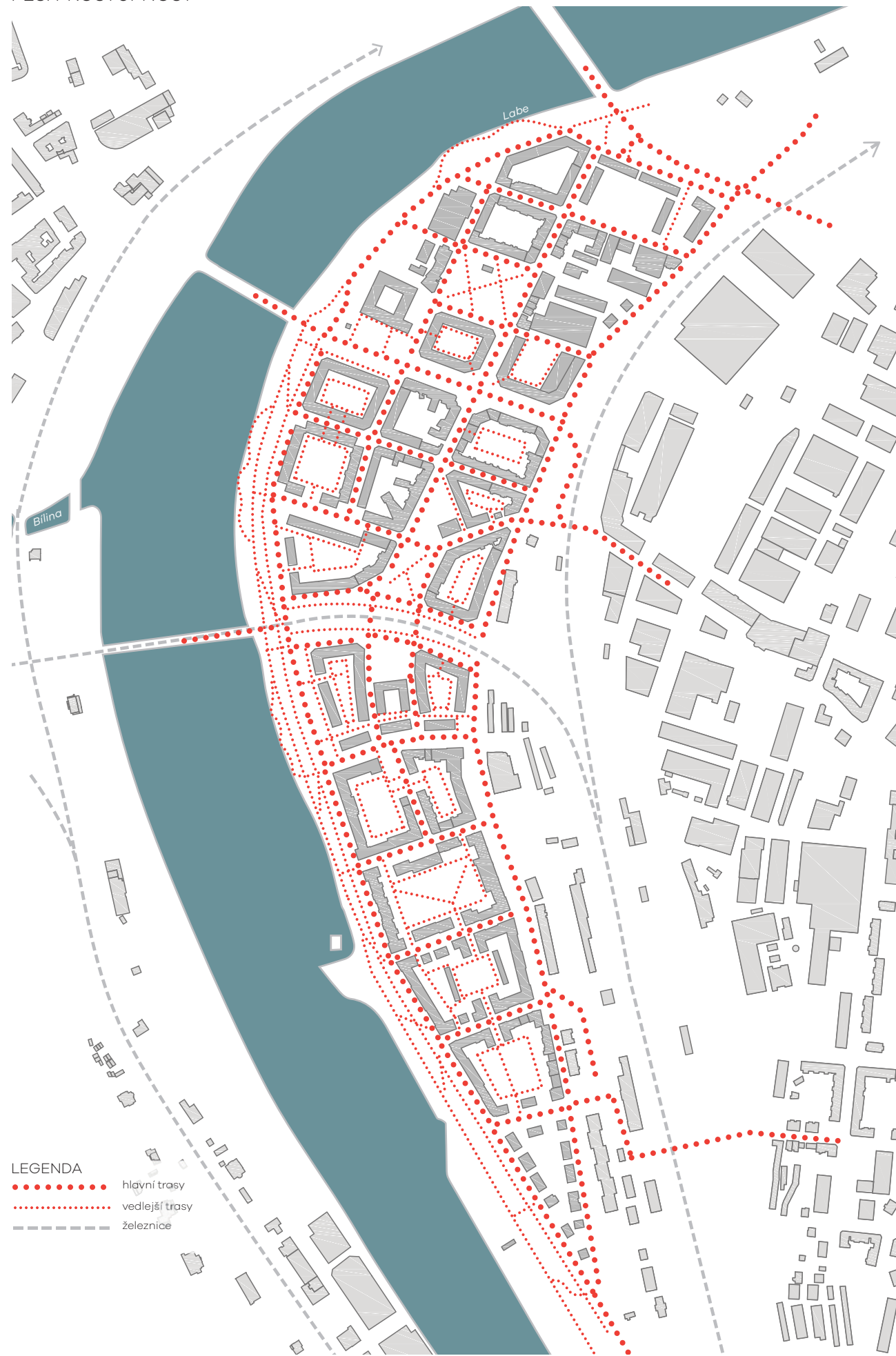
Setuza společně se železnicí dělí čtvrť z hlediska urbanismu na dvě charakterově odlišné části - východní a západní. **Východní** část se rozrůstala směrem od Novosedlického náměstí k průmyslovému areálu a má rostlý charakter, její součástí je jak sídliště, tak zástavba rodinných domů. A **západní** část s jasným urbanistickým rástrem a hustší zástavbou. Čtvrť spojují se zbytkem města 3 mosty - železniční, který vznikl jako první ruku v ruce se založením Schichtovy továrny, Benešův most a Mariánský most.

## VIZE

Území zpracovávané v diplomové práci se nachází mezi železnicí (resp. Setuzou) a řekou. Toto území je po urbanistické i architektonické stránce hodnotné, tvoří „předsíně“ pro vjezd na Střekov směrem od centra města a nedílnou částí se podílí na utváření „image“ Ústí. Tyto skutečnosti společně s potenciálem řeky a jejího břehu dělají ze Střekova atraktivní čtvrť, která však doposud nebyla věnována adekvátní péči.

Vizí diplomové práce je tyto benefity čtvrti saturovat, navázat na ně a vytvořit smysluplný urbanistický koncept pro další rozvoj území. Koncept, který bude nabízet různé alternativy pro bydlení, rekreaci i podnikatelské příležitosti.

## PĚŠÍ PROSTUPNOST



LEGENDA  
 ..... skryté trasy  
 - - - - - viditelné trasy  
 - - - - - železnice

## KONCEPT

### STRUKTURA A PROSTUPNOST

Urbanistická struktura navazuje na současný rastr. Území je pro chodce i dopravní prostředky snadno dostupné a lze se v něm intuitivně zorientovat.

### HYERARCHIE SOUKROMÍ

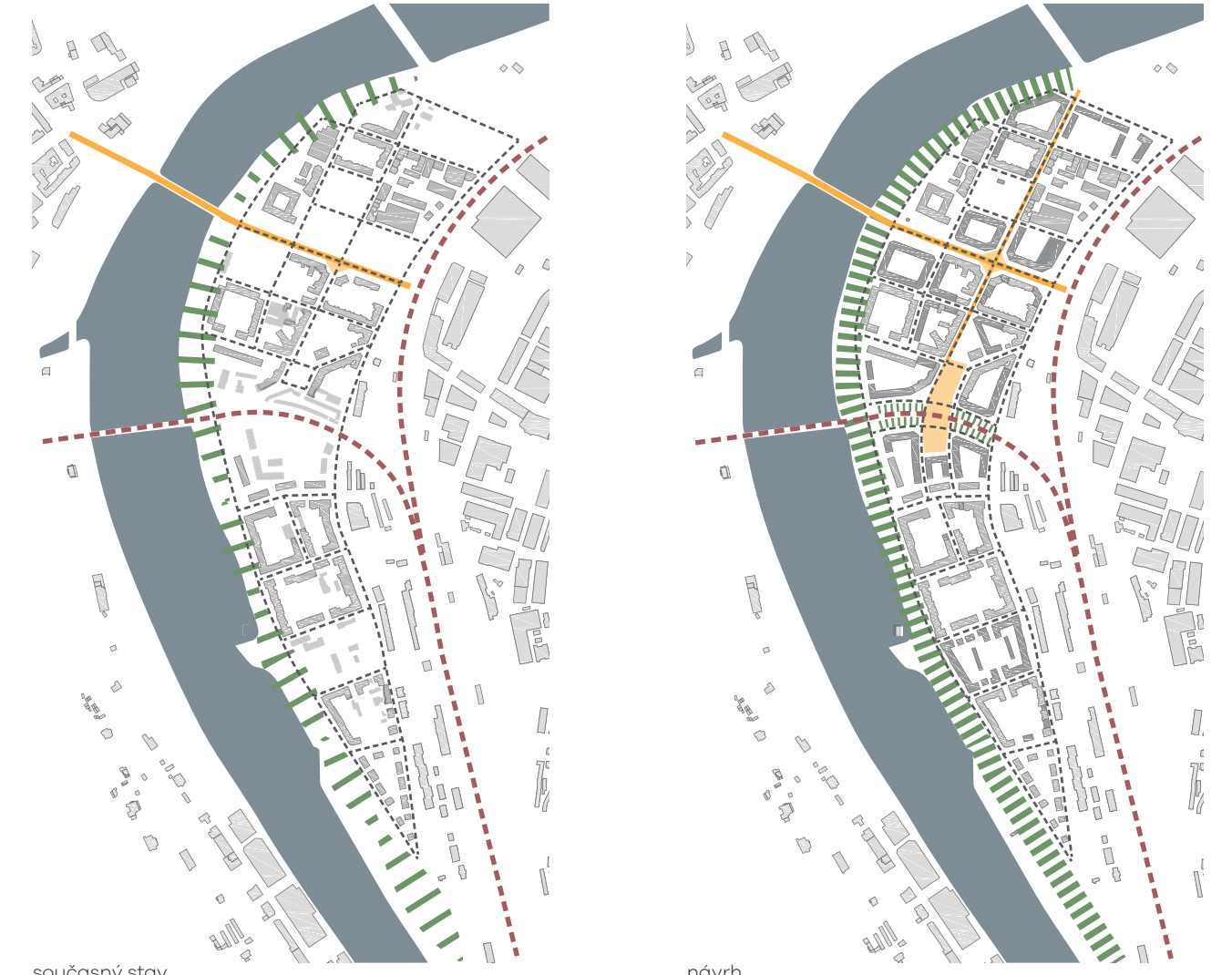
Jednotlivé urbanistické bloky jsou dle hierarchie míry soukromí rozděleny na plochy: veřejné, poloveřejné, polosoukromé a soukromé. Umožňují tak snadnější orientaci v prostoru, určují vztah mezi obyvateli a vytváří různorodý charakter bloků.

### VEŘEJNÝ PROSTOR

Veřejný prostor je charakterizován dvěma osami - ulicemi Národního odboje a Varšavskou. Tyto dvě obchodní třídy s aktivním parterem spojují veřejné prostranství, důležité instituce a navazují na sebe nejruznější funkce veřejné vybavenosti. Náměstí T. G. M. pak spojuje jižní a severní část a to vybudováním viaduktu pro část železnice, pod kterou náměstí prochází.

### NÁBŘEŽÍ

Osou nábreží je cyklostezka. Linie, která na sebe navazuje nejruznější možnosti rekreačního využití nábreží - centrální prostor s pobytovými schody u Benešova mostu pro konání kulturních akcí, mola pro krmení labutí a kachen, cestička pro smůčení kotlíků v Labi, louku pro venčení psů, zátoku s plovoucí saunou a hřiště na beachvolejbal.



současný stav

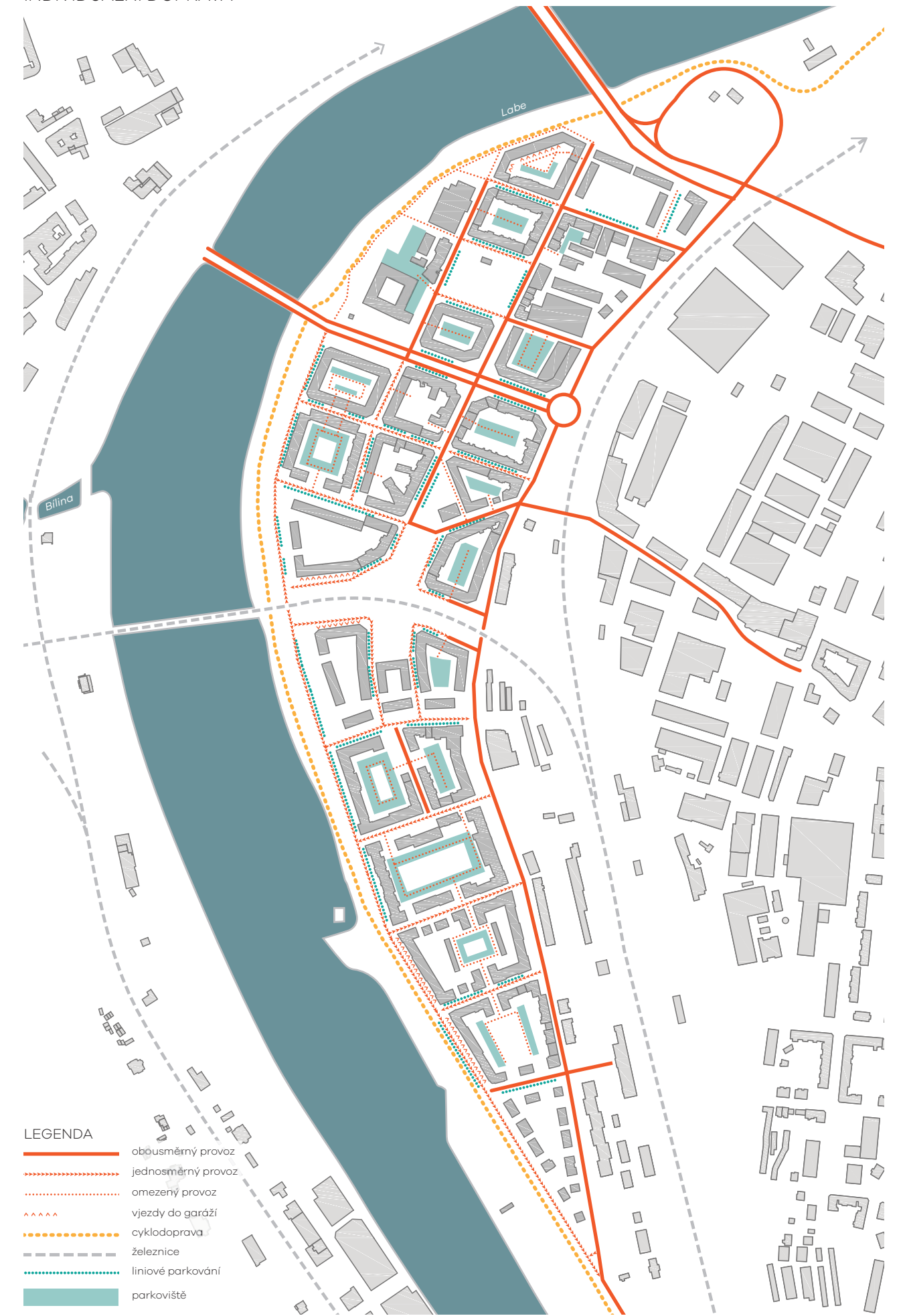
návrh

## VEŘEJNÁ DOPRAVA



LEGENDA  
 ..... tramvajové linky  
 ..... autobusové linky  
 Z zastávka MHD  
 N železnice  
 M říční doprava  
 P přístaviště

## INDIVIDUÁLNÍ DOPRAVA



LEGENDA  
 ..... obousměrný provoz  
 ..... jednosměrný provoz  
 ..... omezený provoz  
 ..... vjezd do garáží  
 ..... cyklostezka  
 ..... železnice  
 ..... liniové parkování  
 ..... parkoviště

## FUNKCE



LEGENDA  
 ..... aktivní parter  
 ■ bydlení  
 ■ občanská vybavenost  
 ■ administrativní  
 ■ průmysl  
 ■ polyfunkční domy

## VEŘEJNÝ PROSTOR



LEGENDA  
 ■ obchodní bloky  
 ■ běžná ulice  
 ■ proměnlivé ulice  
 ■ tranzitní sítnice  
 ■ zpevněné plochy  
 ■ nezpevněné plochy  
 - - - - - železnice

## MÍRA SOUKROMÍ



LEGENDA  
 ■ zeleně - veřejná  
 ■ zeleně - poloveřejná  
 ■ zeleně - polosoukromá  
 ■ zeleně - soukromá  
 ■ zpevněná plocha - veřejná  
 ■ zpevněná plocha - soukromá

## STŘEKOV - MĚSTO U ŘEKY

autor **Bc. Kateřina Novotná**

vedoucí práce: doc. Ing. arch. Akad. arch. JIŘÍ KLOKOČKA

leden 2020

Fakulta architektury ČVUT

