



POHLED VÝCHODNÍ M 1:150



POHLED VÝCHODNÍ M 1:150



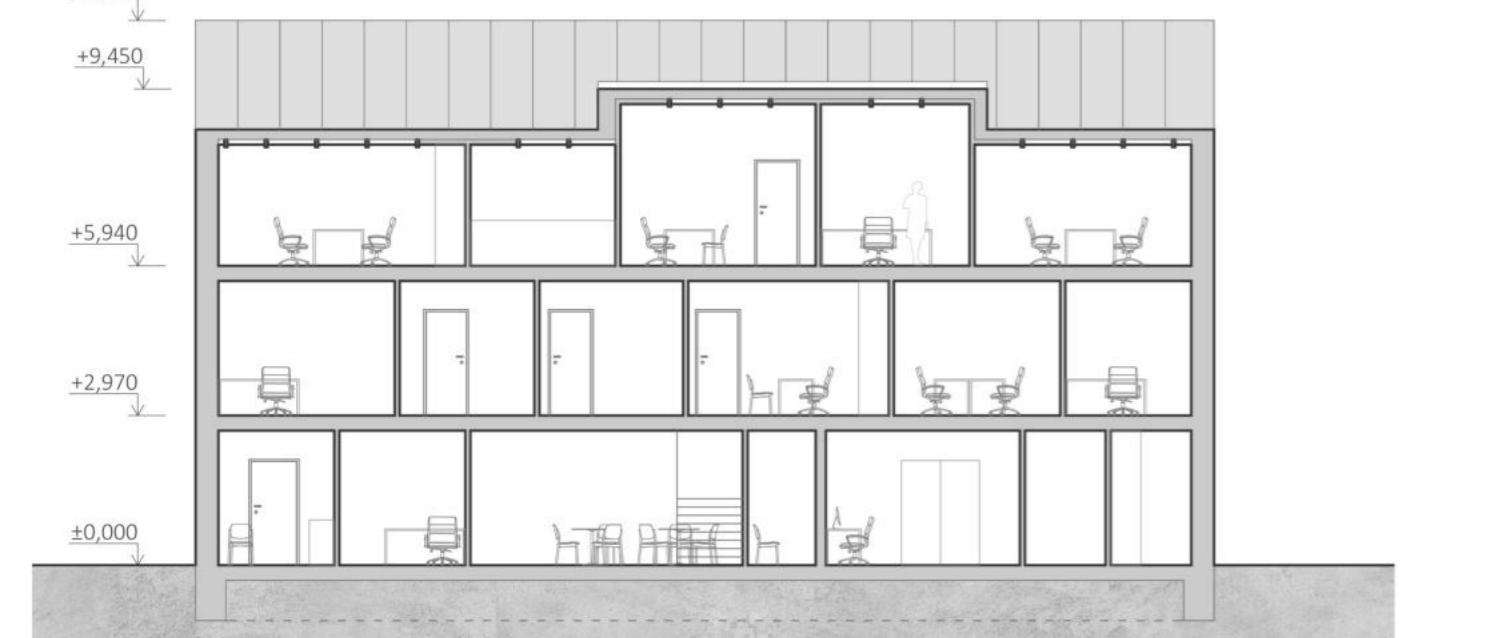
POHLED SEVERNÍ M 1:150



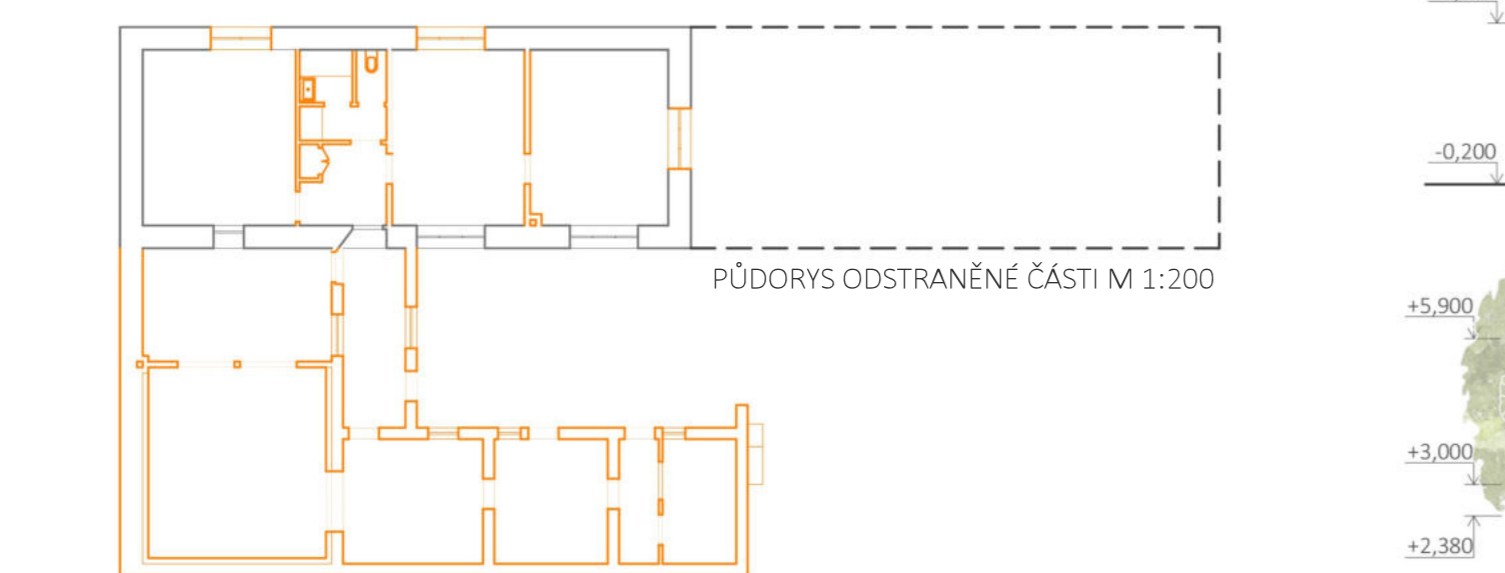
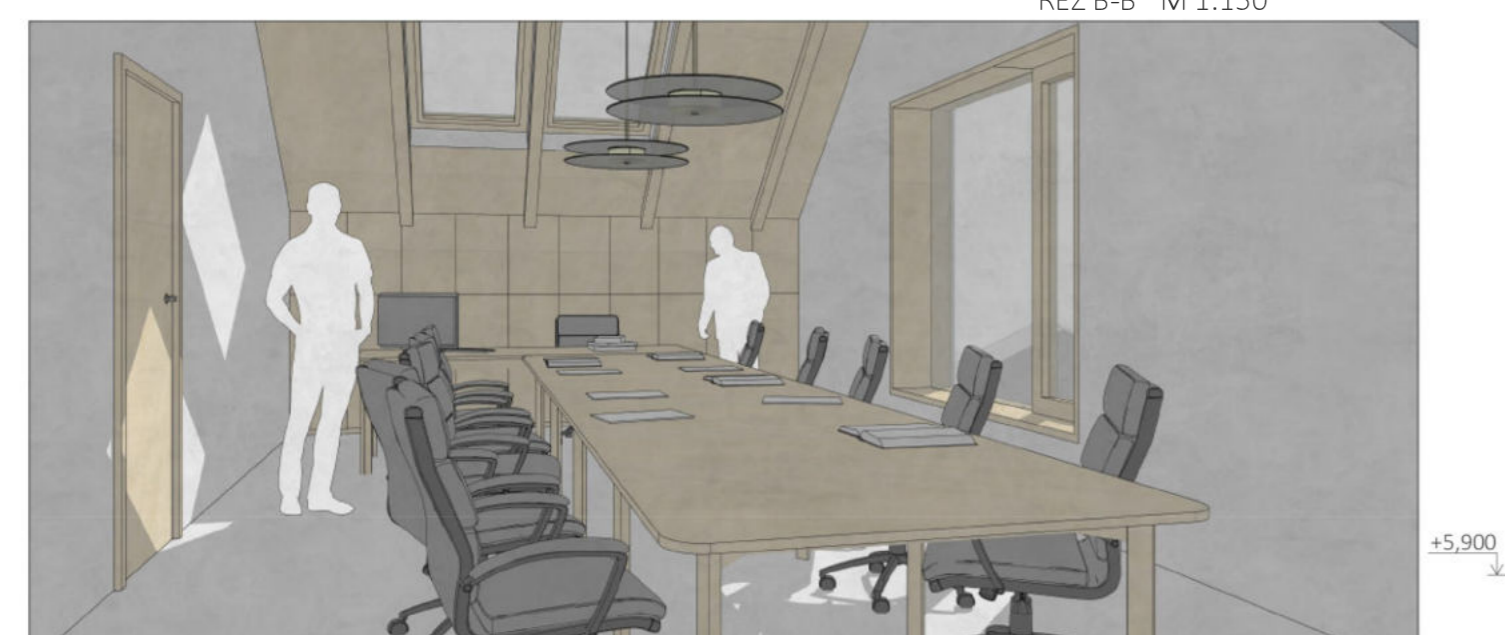
POHLED ZÁPADNÍ M 1:150



ŘEZ A-A' M 1:150



ŘEZ B-B' M 1:150



PŮDORYS ODSTRANĚNÉ ČÁSTI M 1:200



POHLED SEVERNÍ M 1:150



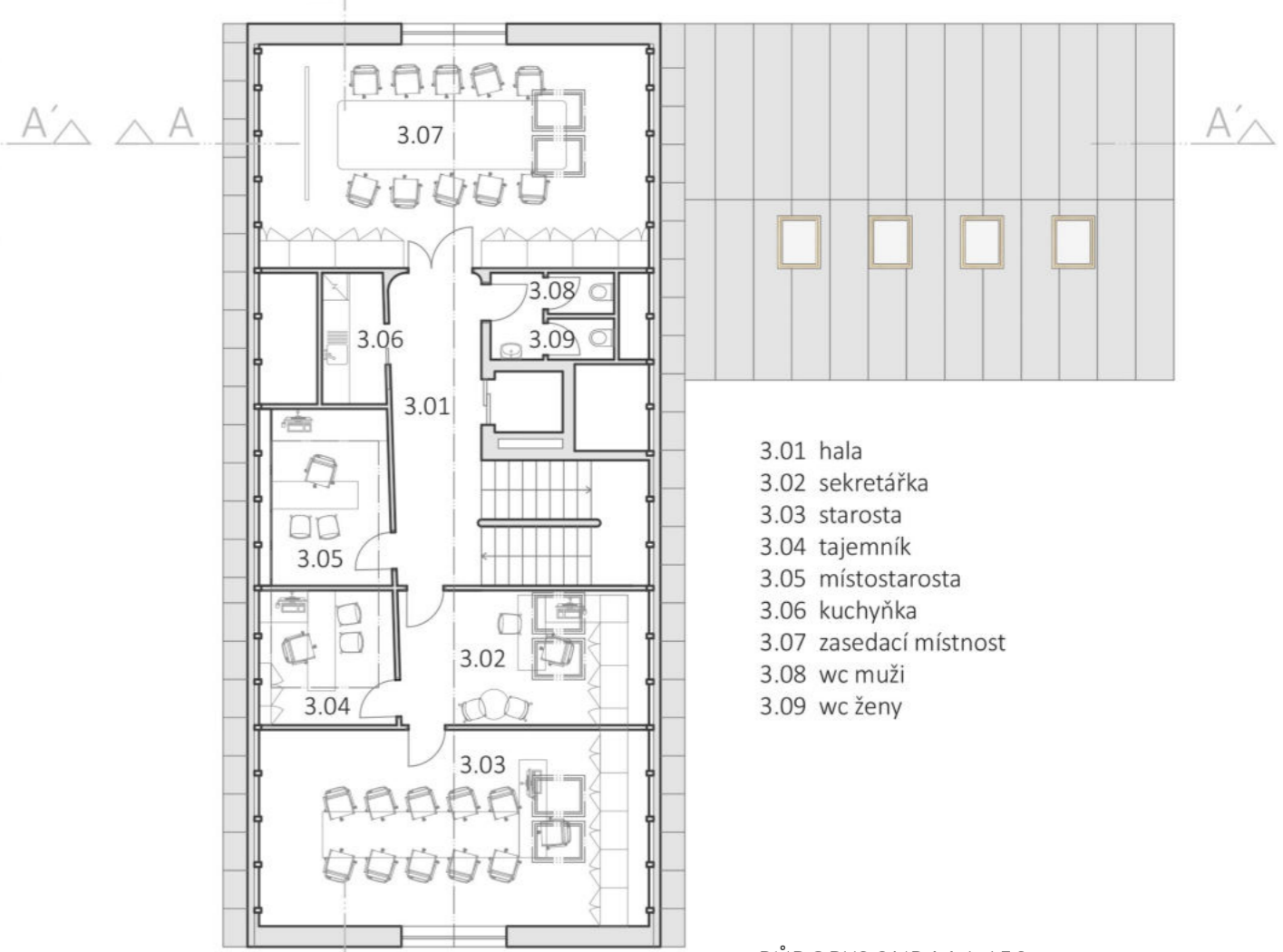
PŮDORYS 1NP M 1:150

OBJEKT Č.P.1- OBECNÍ ÚŘAD Objekt se nachází v historickém centru obce. Stáří není známo. Budova sloužila jako hospoda. Chvilu sloužila také jako zázemí pro zájmové kroužky. Nyní je objekt nevyužíván. Hlavním důvodem je statická nestabilita. Objekt je svou hlavní částí orientován do prostoru Staré nřsvi. Konstrukce stavby je zděná zastřešená dřevěnou sedlovou konstrukcí. Vedlejší přízemní přístavba slouží hospodářským účelům. Hlavní objekt je doplněn malou podsklepenou stavbou. Přestože objekt svým měřítkem a proporcemi vhodně zapadá do kontextu historické části, ze statických důvodů jsem se rozhodla pro návrh nového objektu. Dalším problémem je úzký silniční profil určený umístěním budovy.

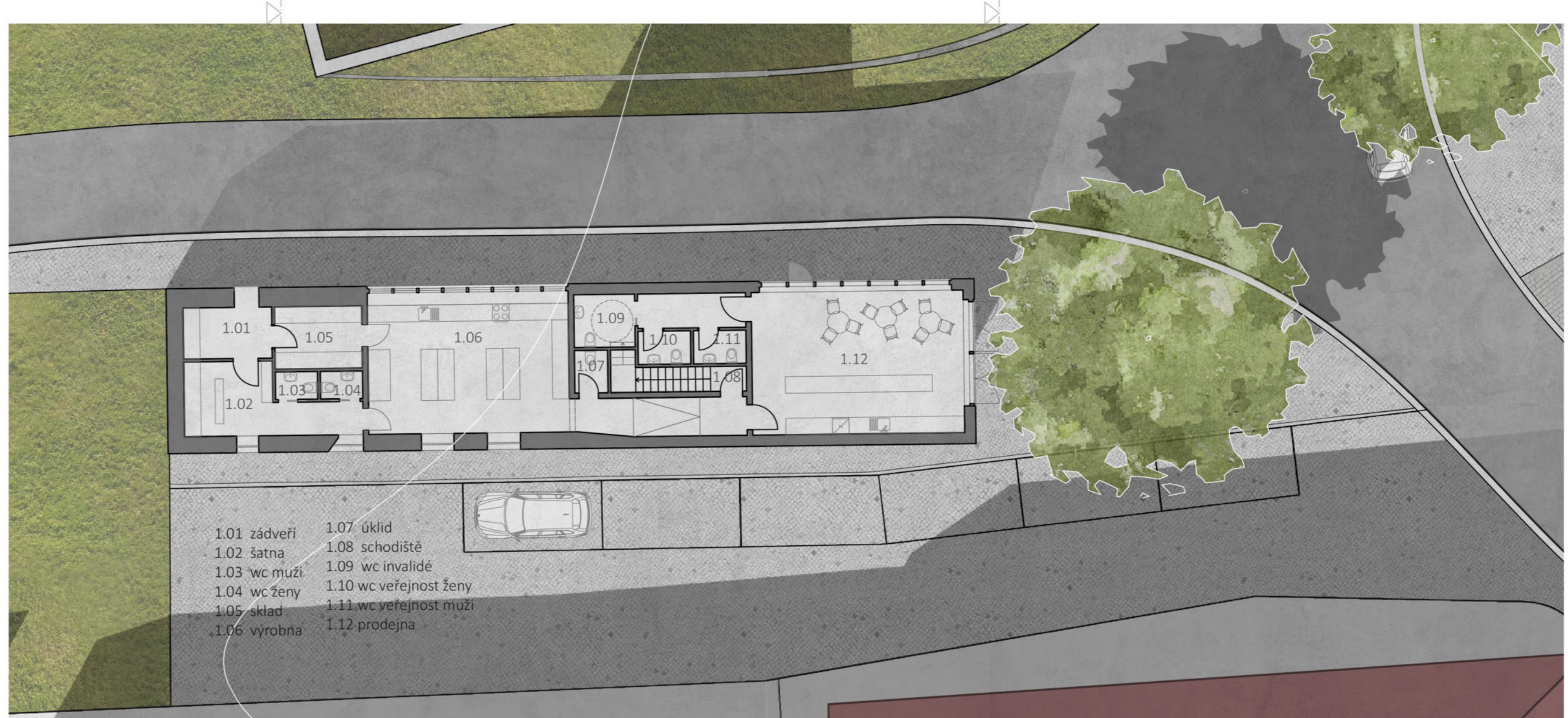
Návrh
Na základě vypsání architektonické soutěže, byl dán požadavek na nové využití – nové sídlo obecního úřadu. Navržené jednotlivé prostory byly dány potřebami obce. Součástí objektu je: obecní policie, pošta, kancelář starosty, místostarosty, evidence obyvatel, majetková správa, stavební správa, mzdový účetní, právní oddělení, senior point, jednací místnost a velká zasedací místnost. S cílem zachovat odkaz na původní nejstarší objekt v obci je nový navržen v podobném hmotovém řešení. Na rozdíl od původního je nový orientován do prostoru kostela sv. Jana Křtitele. Vzniklý prostor za budovou bude z části využíván pro parkovací stání, z části pro společenská setkávání.



PŮDORYS 2NP M 1:150



PŮDORYS 3NP M 1:150

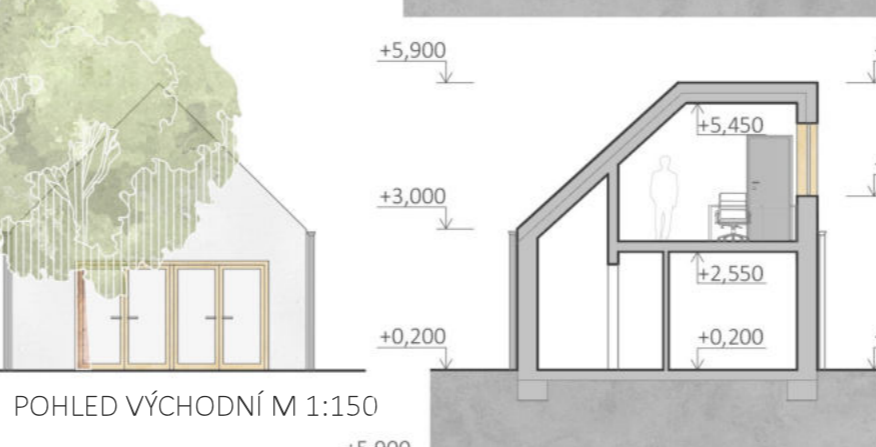


PŮDORYS 1NP M 1:150

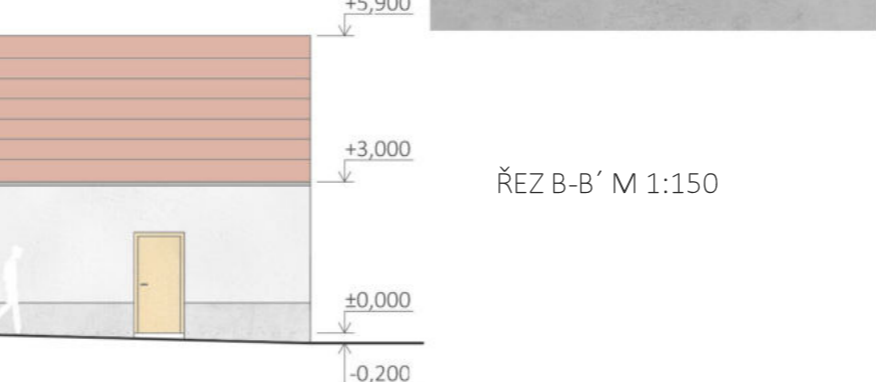
OBJEKT Č.P.33- PEKÁRNA Dříve než byla budova využívána pro administrativní účely, sloužila jako rodinný dům. S rostoucími prostorovými požadavky byla budova doplněna do tvaru U. V současnosti již nepostačuje současným požadavkům, funkce obecního úřadu bude přesunuta. Pro stávající objekt navrhuji novou funkci – pekárnu, která by rovněž mohla oživit centrum obce. Navzdory stíněnému místnostem, je objekt zachovalý. Vyžaduje zateplení střechy. Objekt navrám do původního podélného tvaru, aby byl uvolněn prostor před rodinným domem nacházejícím se za objektem a umožněno dostatečné oslunění. Zároveň je hmota prodloužena, aby dotvořila celkovou kompozici.



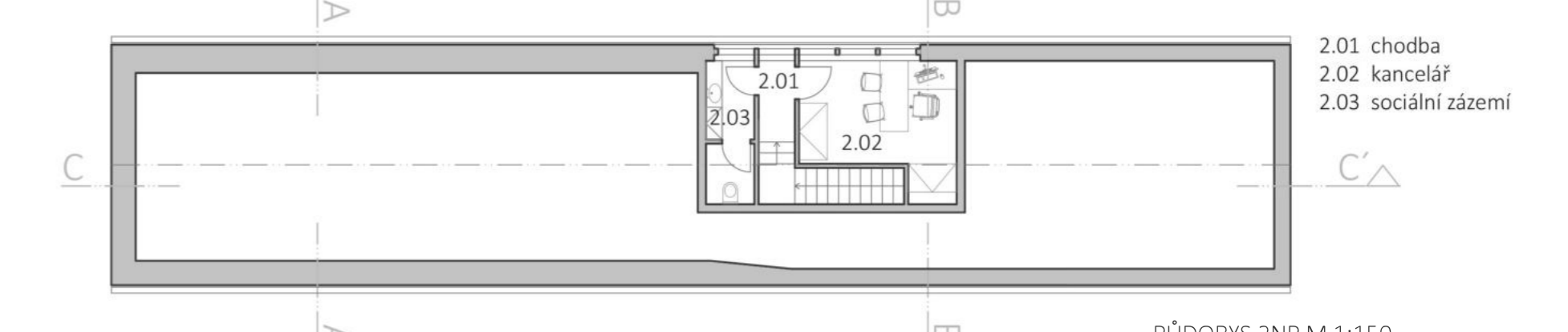
POHLED ZÁPADNÍ M 1:150



POHLED VÝCHODNÍ M 1:150



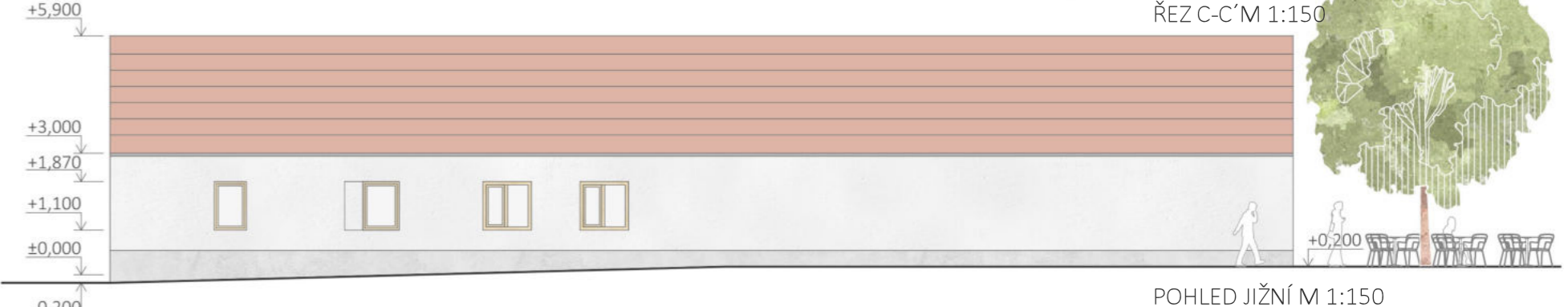
ŘEZ B-B' M 1:150



PŮDORYS 2NP M 1:150



ŘEZ C-C' M 1:150



POHLED JIŽNÍ M 1:150