



CELKOVÁ SITUACE Z NÁHLEDU

Kulturně – vzdělávací centrum
Z důvodu požadavku na realizaci společenského sálu a knihovny je do návrhu začleněn návrh kulturně – vzdělávacího centra.

V současnosti plní funkci společenského sálu tělocvična v základní škole nedaleko parku. Prostor tělocvičny však není adekvátním prostorem pro kulturní akce. Umístěním této funkce do parku by jej oživilo a kontakty se zelení by mohly být rovněž využívány pro divadelní představení v rámci zde fungujícího dramatického kroužku. Za tímto účelem je sál doplněn o šatny. V přízemí se také nachází kavárna, která může být prostřednictvím mobilní přtky propojena se společenským sálem. Je tak dosaženo požadavku na kapacitu společenského sálu pro cca 100 lidí. Sál je možné využívat i samostatně, nezávisle na prostoru kavárny. V patře se pak nacházejí jednotlivé učebny sloužící pro mimoškolní vzdělávání, a to nejen školáků, ale i dospělých.



PŮDORYS 2NP M 1:150

- | | | | |
|----------------------------|------------------------|--------------------------------|---------------------------|
| 2.01 hala | 2.05 zasedací místnost | 2.10 kancelář asistentky | 2.15 šatna ženy vyučující |
| 2.02 učebna (sborový zpěv) | 2.06 učebna | 2.11 herna | 2.16 wc ženy |
| 2.03 učebna | 2.07 učebna | 2.12 učebna (výtvarný ateliér) | 2.17 požární schodiště |
| 2.04 učebna | 2.08 učebna | 2.13 šatna muži vyučující | 2.18 wc muži |
| | 2.09 ředitelna | 2.14 wc muži | 2.19 wc ženy |



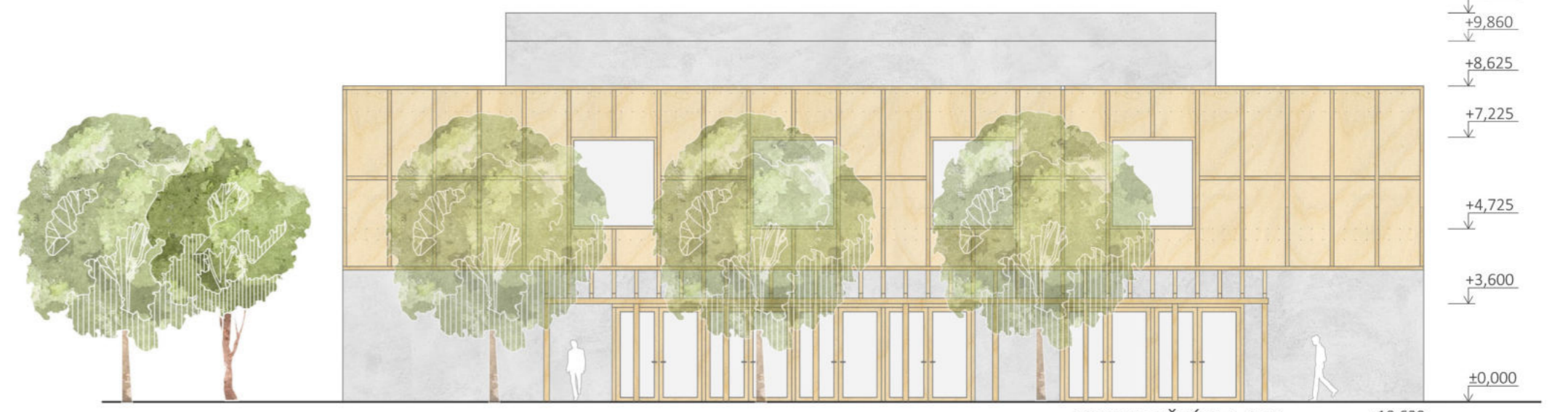
KULTURNĚ VZDĚLÁVACÍ CENTRUM

PŮDORYS 1NP M 1:150

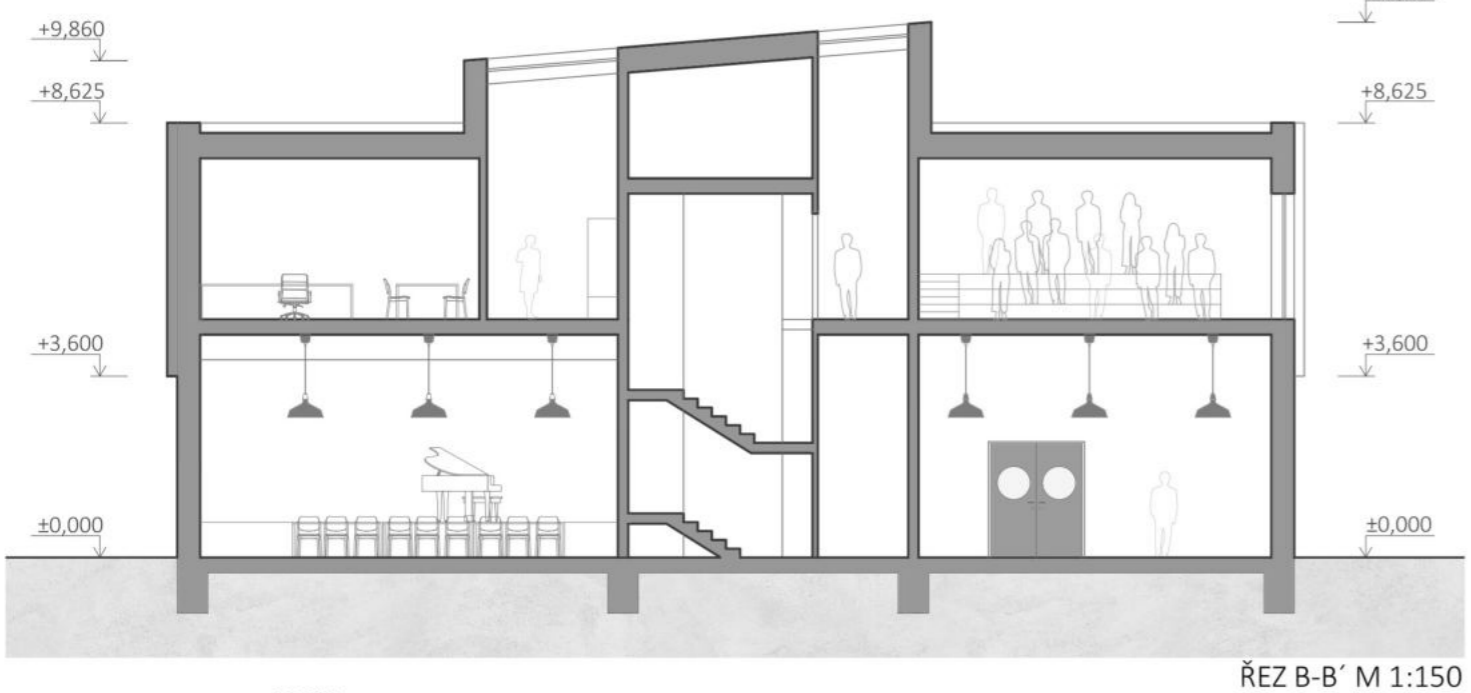
- 1.01 zádveří
- 1.02 hala
- 1.03 šatna
- 1.04 sklad
- 1.05 knihovna
- 1.06 chodba
- 1.07 požární schodiště
- 1.08 wc invalidní
- 1.09 sklad nábytku
- 1.10 úklidová místnost
- 1.11 wc muži
- 1.12 wc ženy
- 1.13 šatna muži
- 1.14 šatna ženy
- 1.15 vstup na podium
- 1.16 zářivky knihovny
- 1.17 sklad knihovny
- 1.18 sál
- 1.19 kavárna
- 1.20 sklad
- 1.21 kuchyně
- 1.22 sklad
- 1.23 šatna
- 1.24 wc



VIZUALIZACE



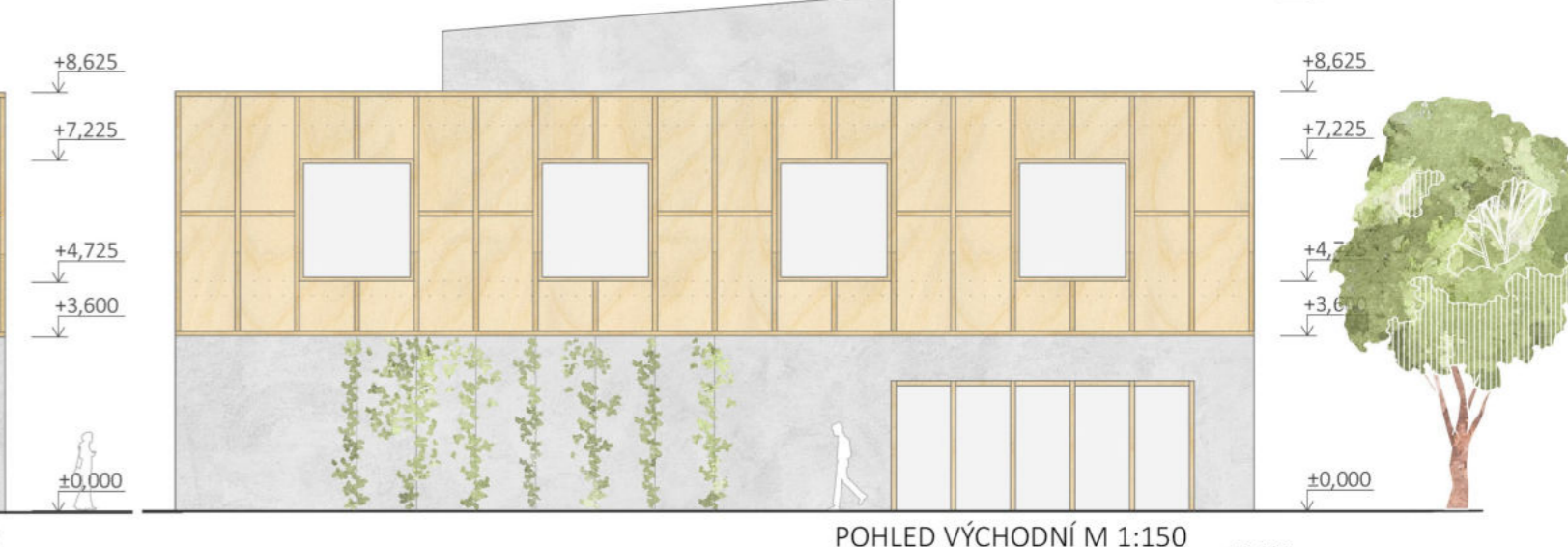
POHLED JIŽNÍ M 1:150



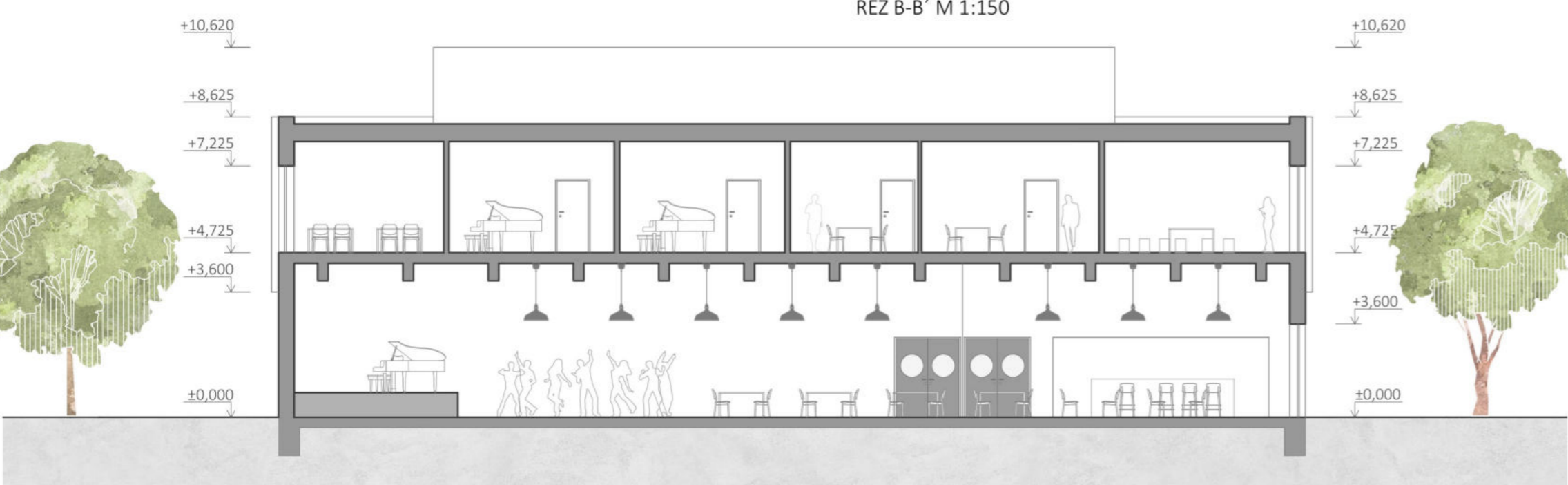
ŘEZ B-B' M 1:150



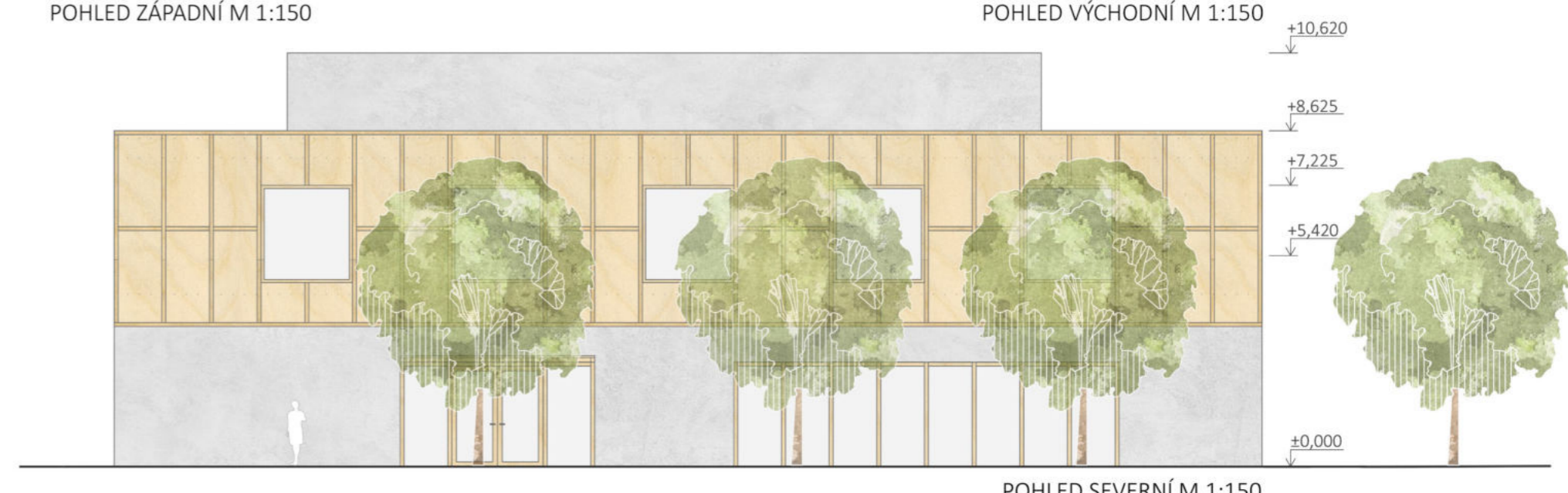
POHLED ZÁPADNÍ M 1:150



POHLED VÝCHODNÍ M 1:150



ŘEZ A-A' M 1:150



POHLED SEVERNÍ M 1:150