

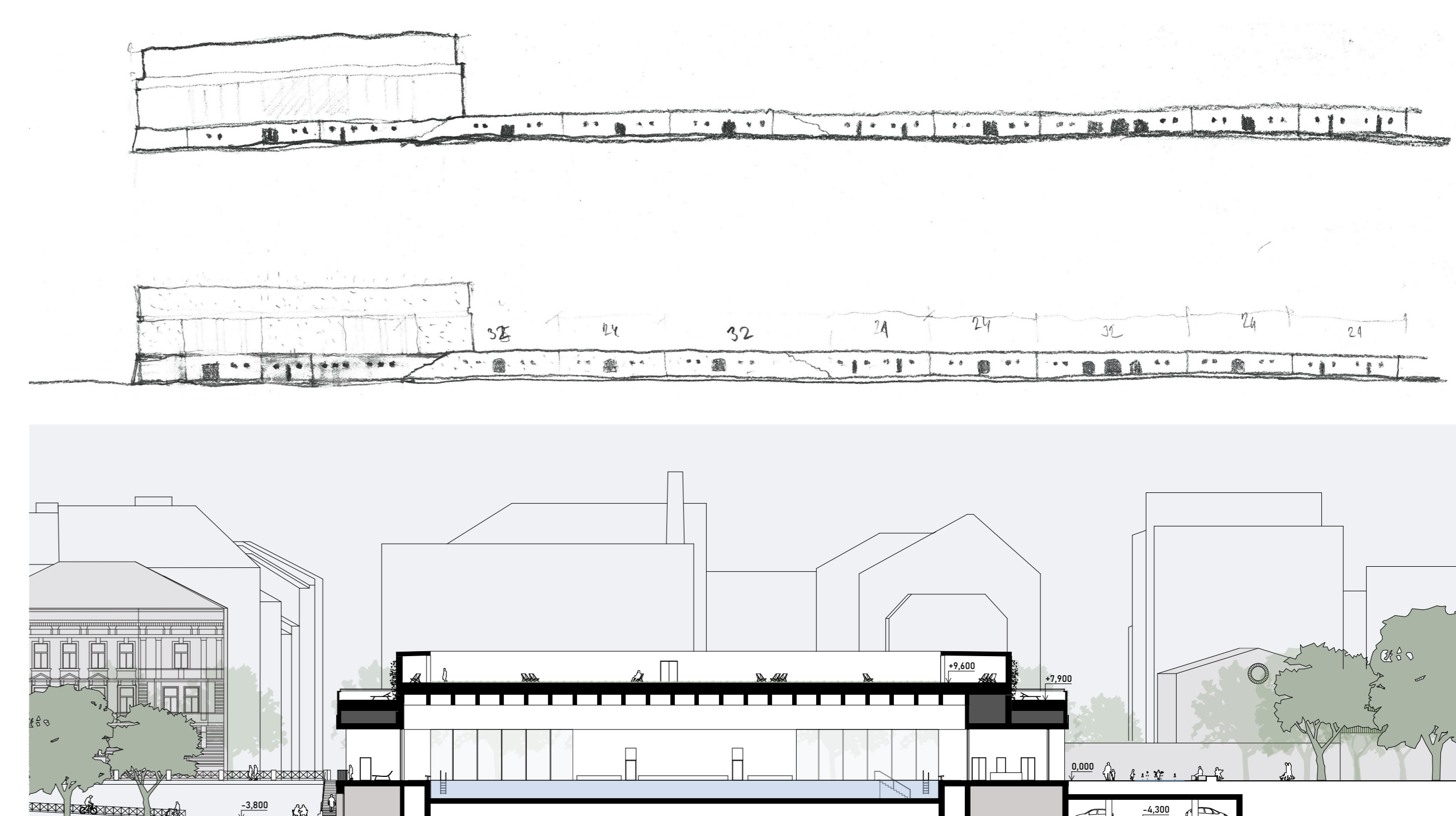
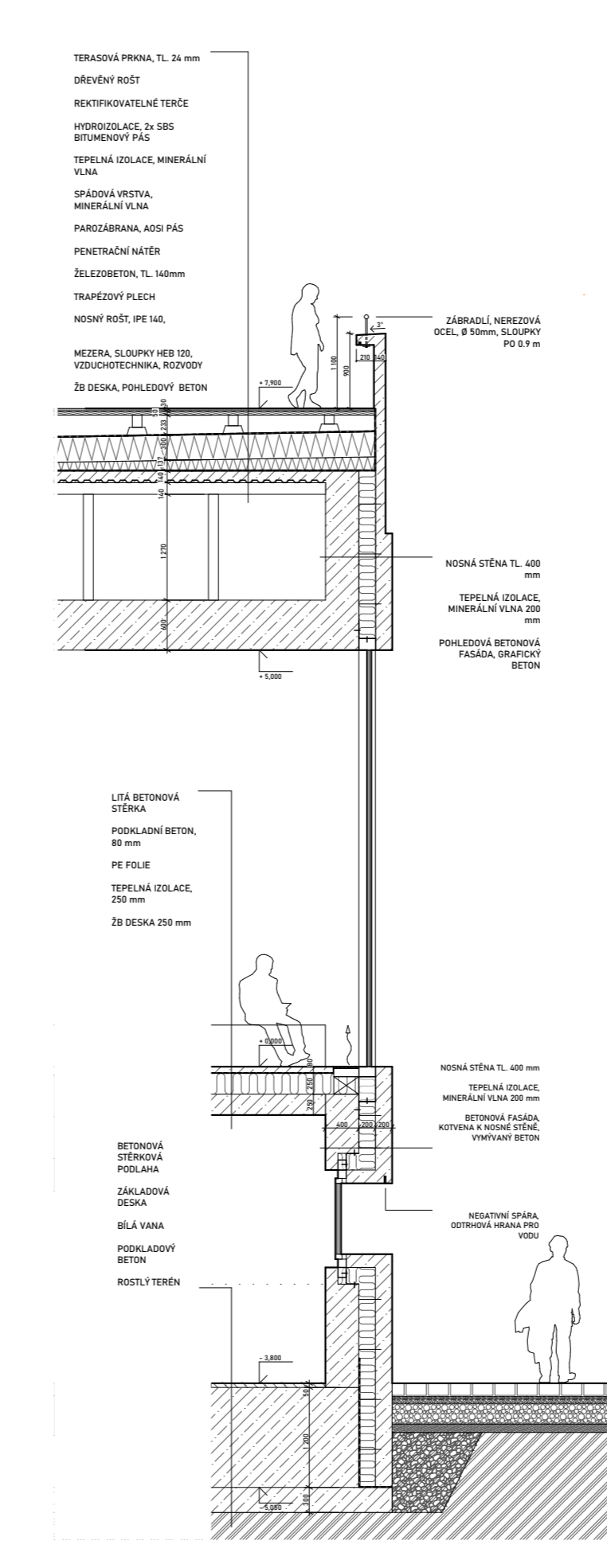
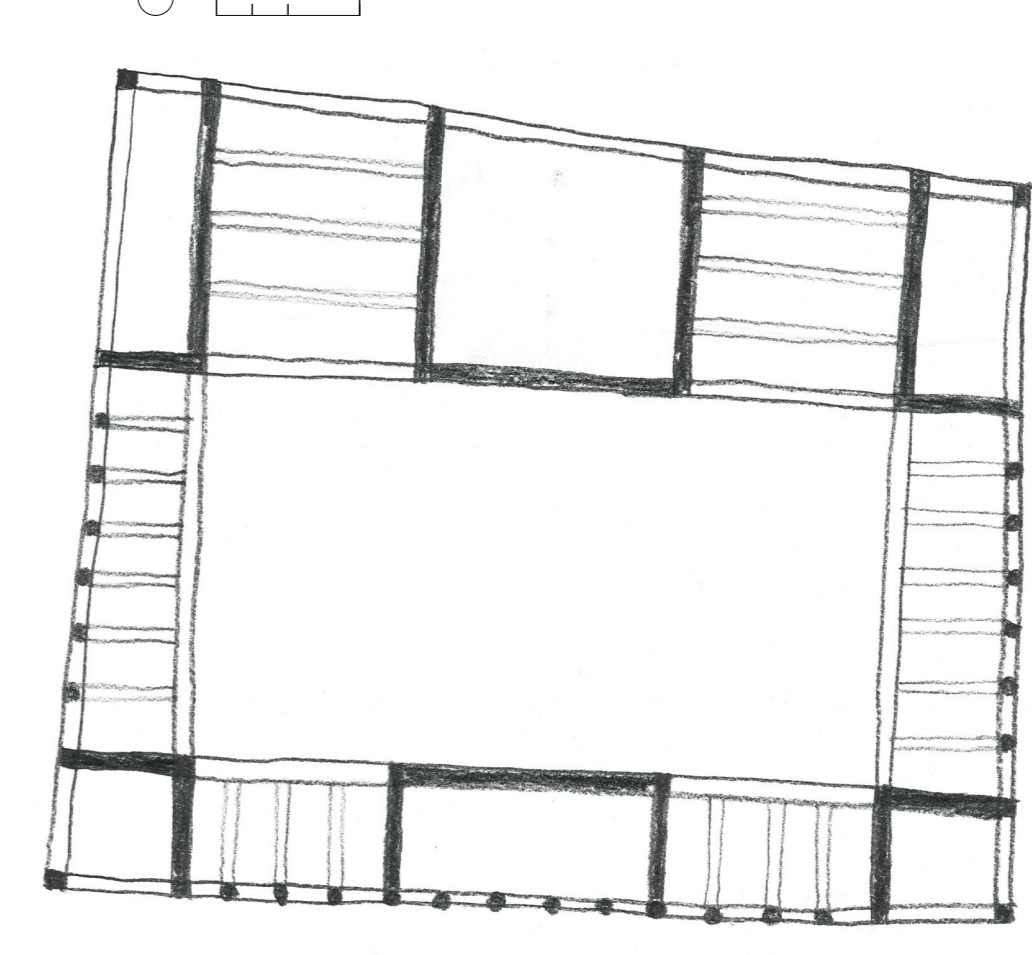
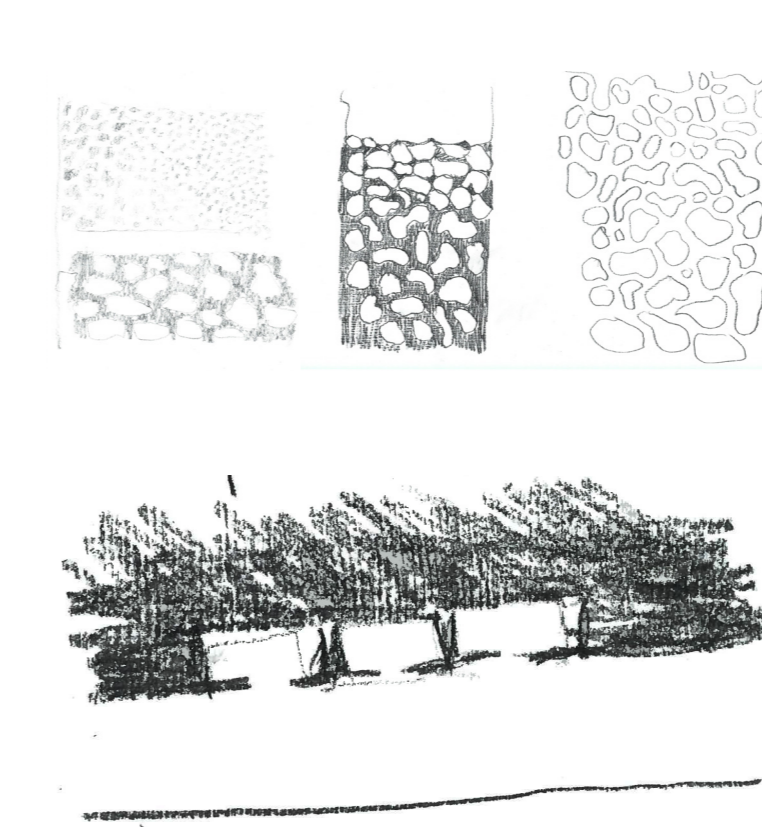
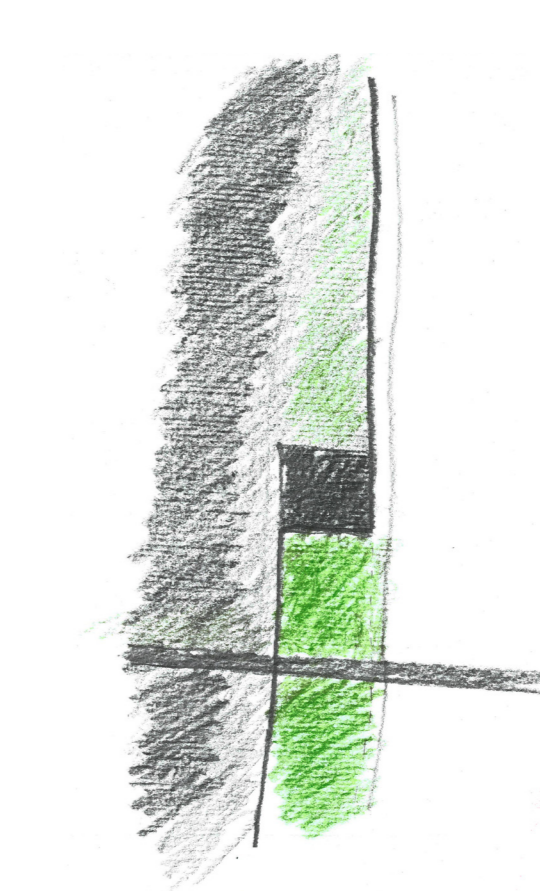
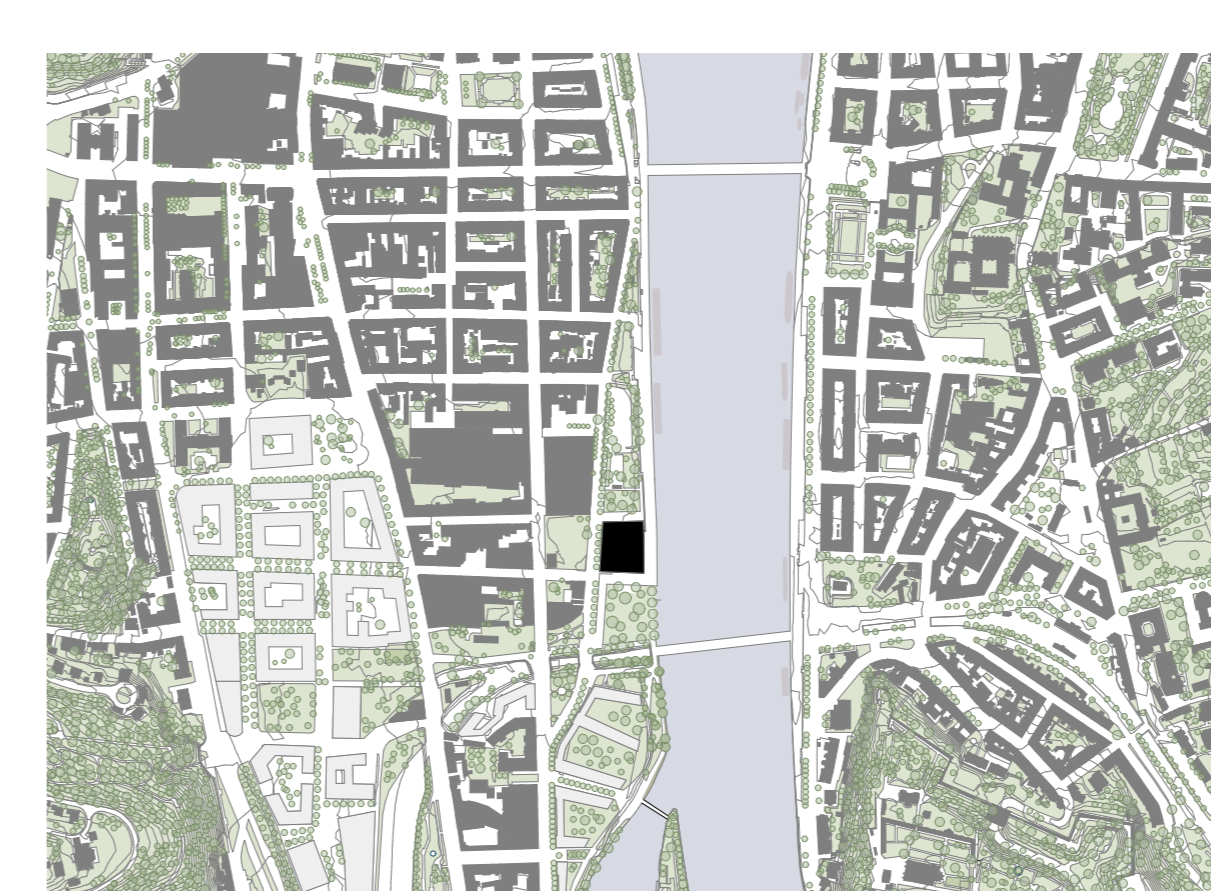
# MĚSTSKÝ BAZÉN SMÍCHOVSKÁ NÁPLAVKA

LENKA WATERSOVÁ

ATELIER KUZEMENSKÝ KUNAROVÁ

DIPLOMNÍ PROJEKT | FA ČVUT | LETNÍ SEMESTR 2019/2020 |

| NÁBŘEŽÍ, LEHÁTKA, VÝHLED, VODA, BETON, STŘEŠNÍ TERASA, LÉTO



Náplavka v centru je klíčová historická lokalita, která poskytuje jedinečný pohled na město. Vzhledem ke své blízkosti k řece Smíchovské náplavce je zde ideální místo pro výstavbu moderního městského bazénu. Projekt je zaměřen na vytvoření veřejného prostoru, který bude sloužit jako místo pro odpočinek a rekreaci. Bazén je navrhován jako multifunkční zařízení, které bude zahrnovat nejen plavecký bazén, ale také zahradní terasu, lehátko a výhled na město. Vzhledem ke své blízkosti k řece Smíchovské náplavce je zde ideální místo pro výstavbu moderního městského bazénu. Projekt je zaměřen na vytvoření veřejného prostoru, který bude sloužit jako místo pro odpočinek a rekreaci. Bazén je navrhován jako multifunkční zařízení, které bude zahrnovat nejen plavecký bazén, ale také zahradní terasu, lehátko a výhled na město.