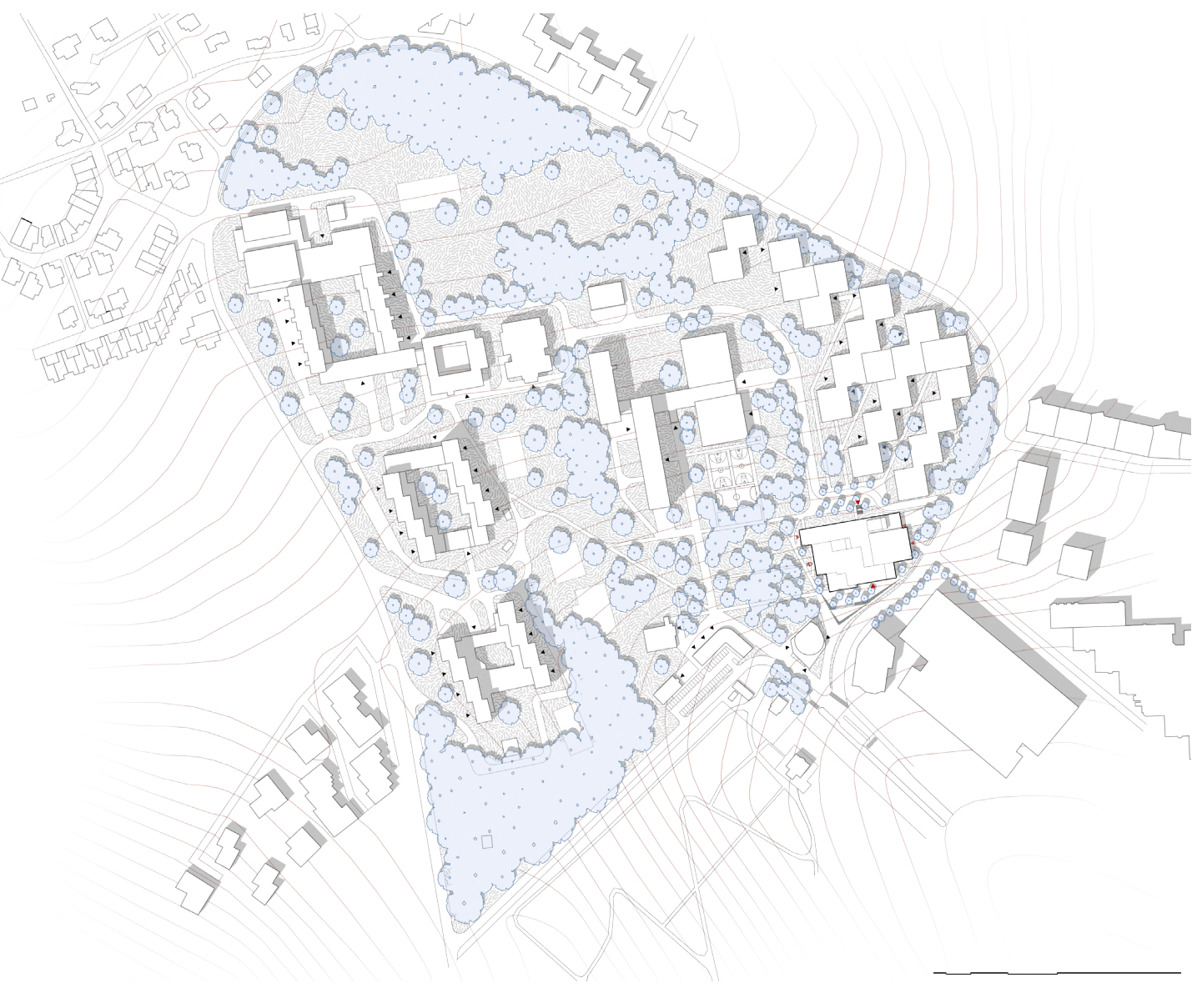




**Univerzitné Pastoračné Centrum**  
Lukáš Kalivoda, Ateliér Hradečný/ Hradečná  
LS 2020/DP

Situácia 1:3 000

Myslková dolina v Bratislave je dnes už kultúry pamäť. Támez kabóty mladý študenti študujú v Bratislave tu prichádzajú do Bratislavy. Z prvého to najmä študenti, ktorí študujú v Bratislave. Támez kabóty mladý študenti študujú v Bratislave tu prichádzajú do Bratislavy. Z prvého to najmä študenti, ktorí študujú v Bratislave.

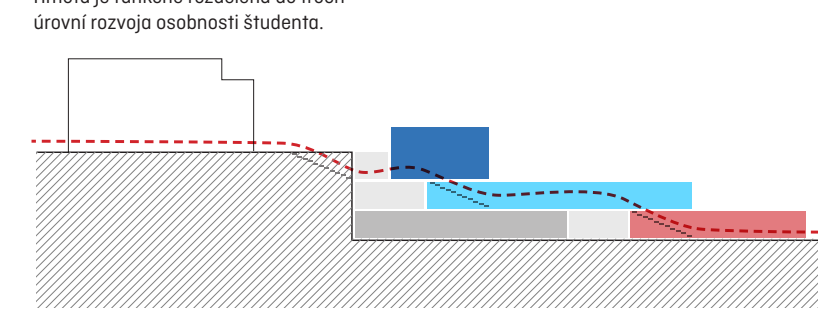


**Umiestnenie na pozemku**  
Pastoračné centrum je súčasťou nového univerzitného kampusu. Jeho jedným z hlavných cieľov je vytvoriť priestor pre vzájomnú komunikáciu a vzťahy medzi študentmi, ktorí študujú v Bratislave. Pastoračné centrum je súčasťou nového univerzitného kampusu. Jeho jedným z hlavných cieľov je vytvoriť priestor pre vzájomnú komunikáciu a vzťahy medzi študentmi, ktorí študujú v Bratislave.

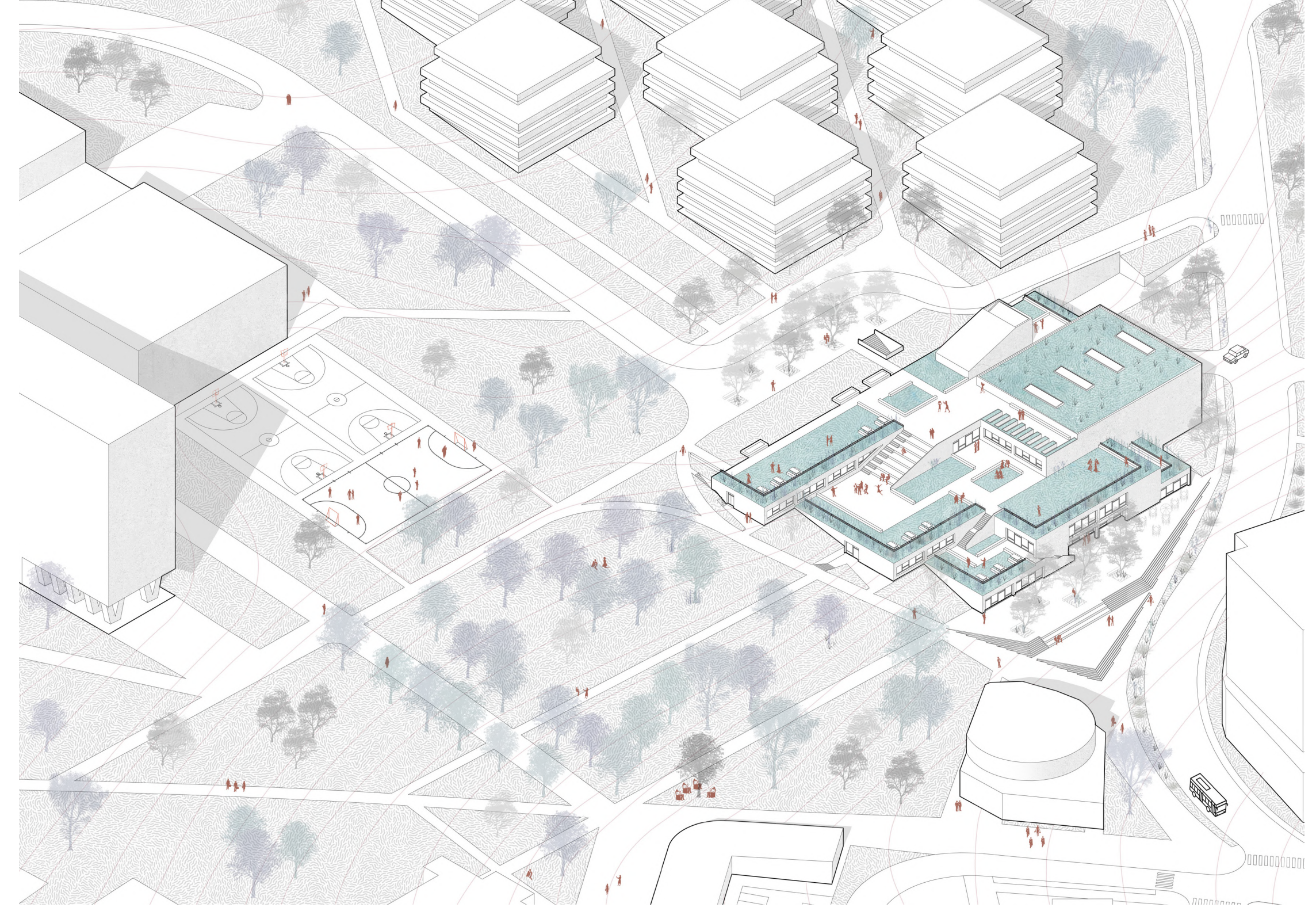
**Terazovosť**  
Výstavbu pastoračného centra je potrebné realizovať v súlade s plánovanou výstavbou kampusu. Jeho jedným z hlavných cieľov je vytvoriť priestor pre vzájomnú komunikáciu a vzťahy medzi študentmi, ktorí študujú v Bratislave. Pastoračné centrum je súčasťou nového univerzitného kampusu. Jeho jedným z hlavných cieľov je vytvoriť priestor pre vzájomnú komunikáciu a vzťahy medzi študentmi, ktorí študujú v Bratislave.

**Strecha + terasa**  
Výška budovy vzhľadom na okolitú výstavbu musí byť adekvátna. Na strechu budú budovy navrhované aj terasy, ktoré budú slúžiť študentom ako ich priestor. Jeho jedným z hlavných cieľov je vytvoriť priestor pre vzájomnú komunikáciu a vzťahy medzi študentmi, ktorí študujú v Bratislave. Pastoračné centrum je súčasťou nového univerzitného kampusu. Jeho jedným z hlavných cieľov je vytvoriť priestor pre vzájomnú komunikáciu a vzťahy medzi študentmi, ktorí študujú v Bratislave.

Rozvrh je funkčne rozdelený do trch úrovni navrhované súčasťou.

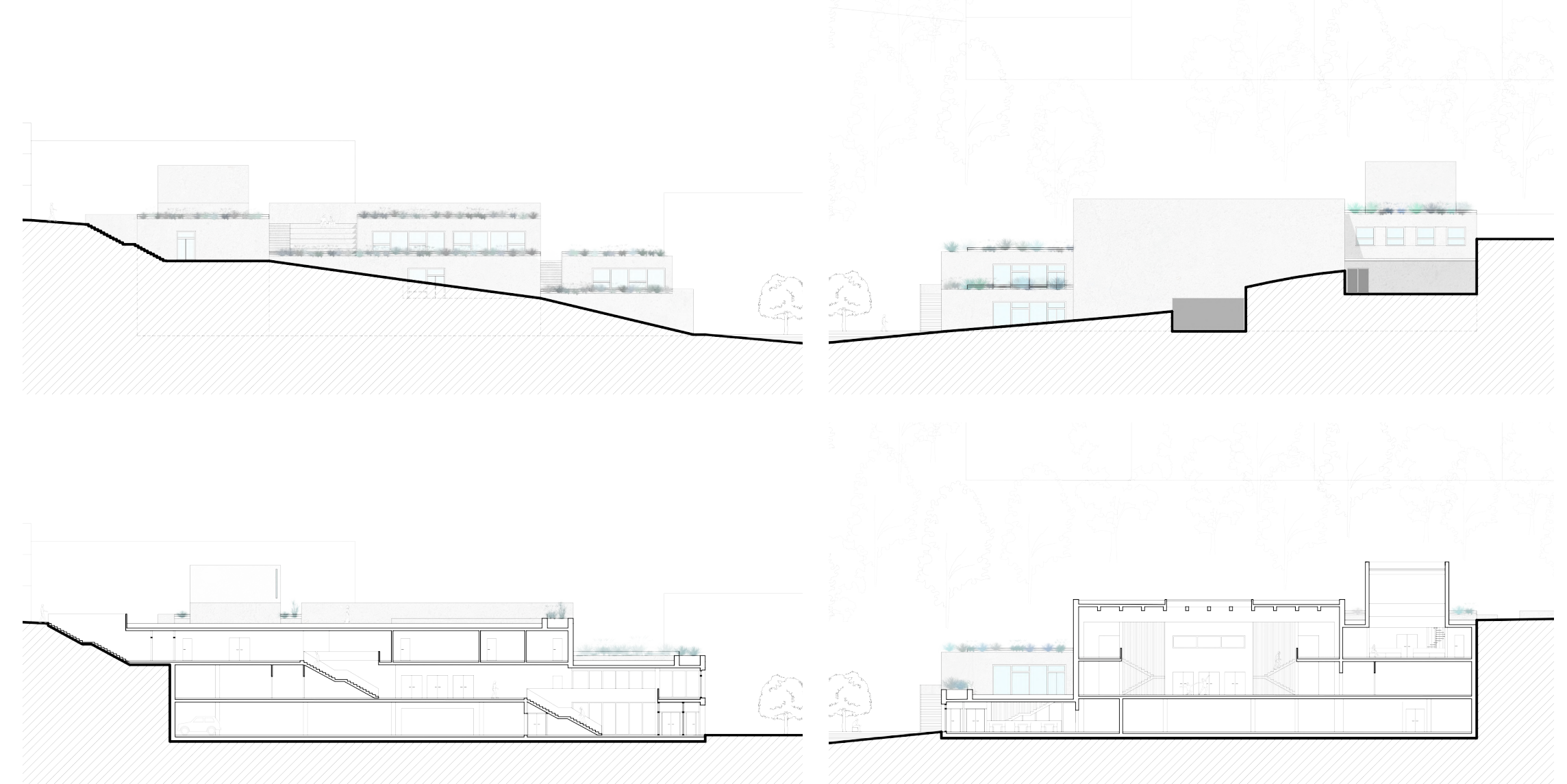


**Axonometria**

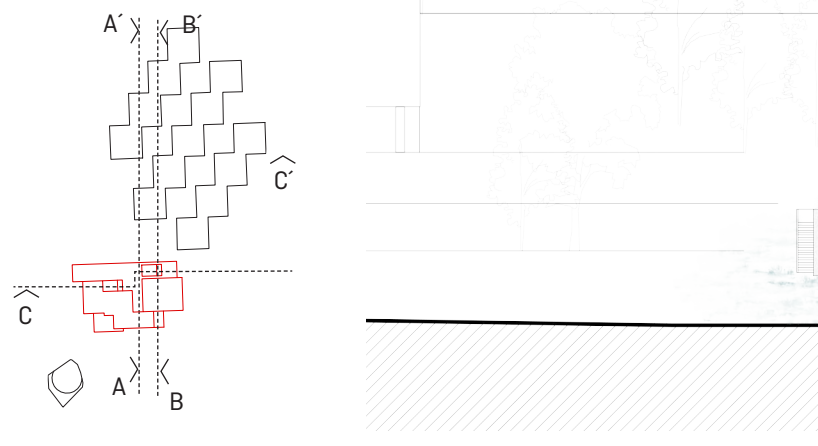
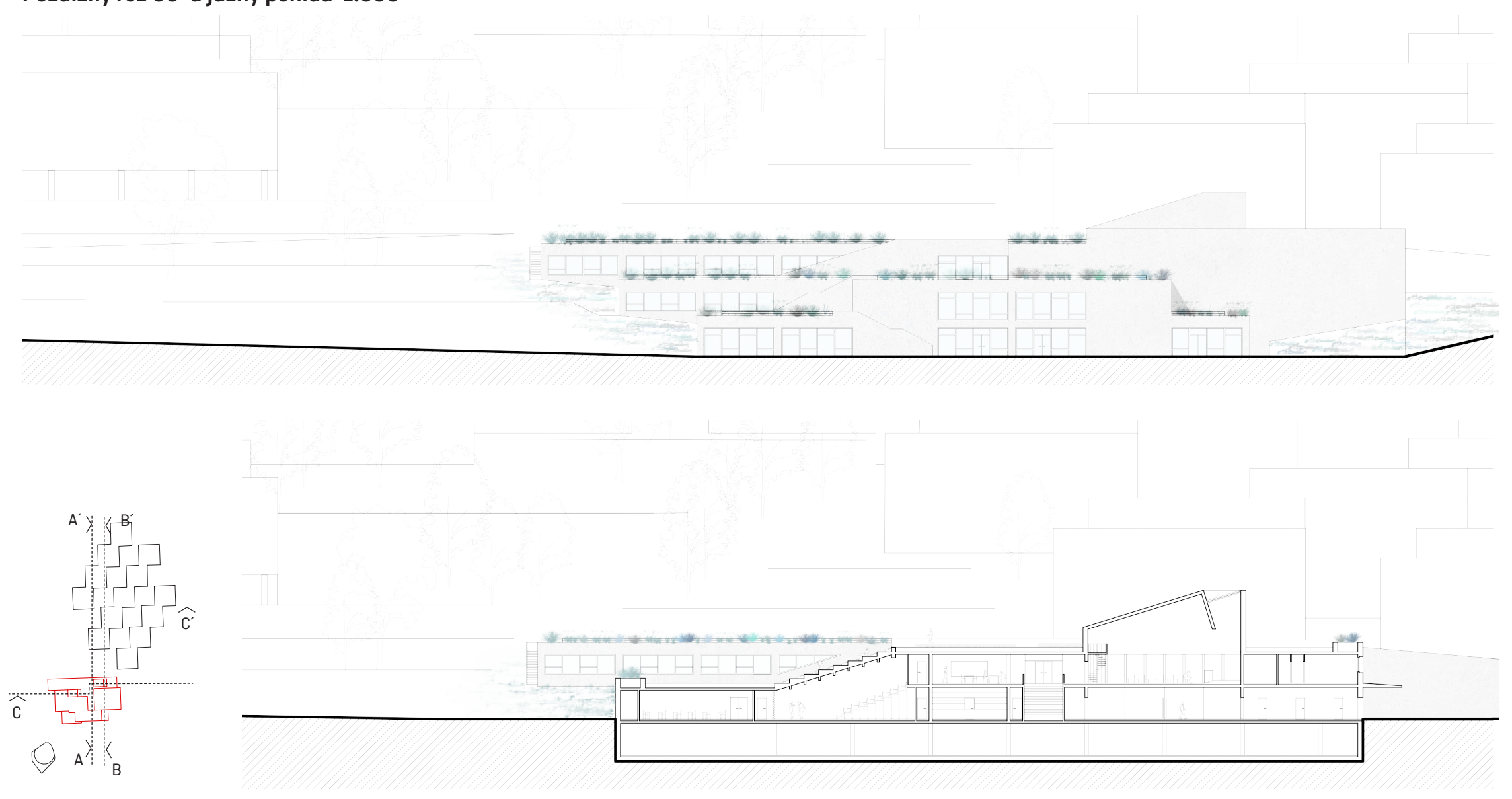


Priečny rez AA' a západný pohľad 1:500

Priečny rez BB' a východný pohľad 1:500

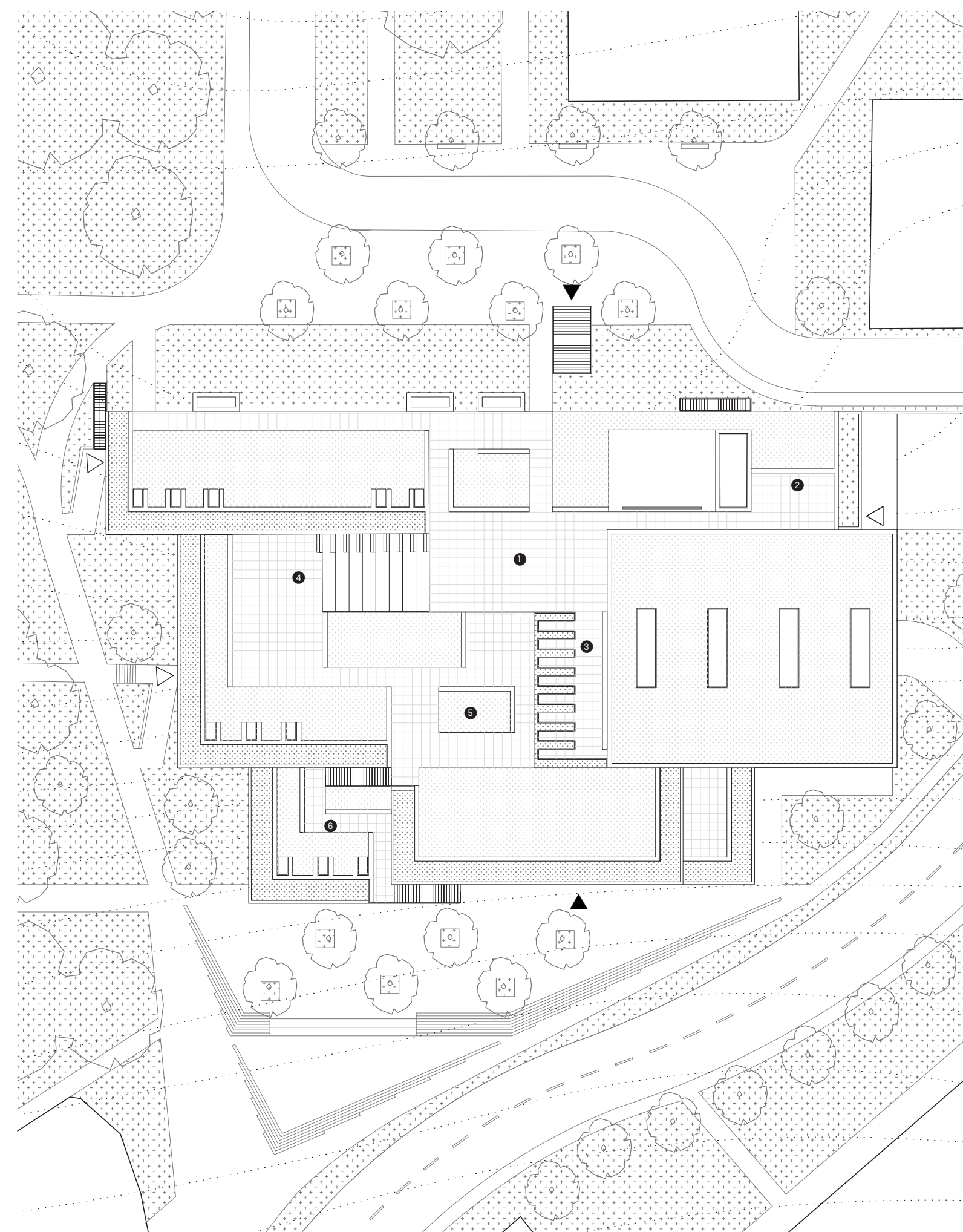


Pozdĺžny rez CC' a južný pohľad 1:500

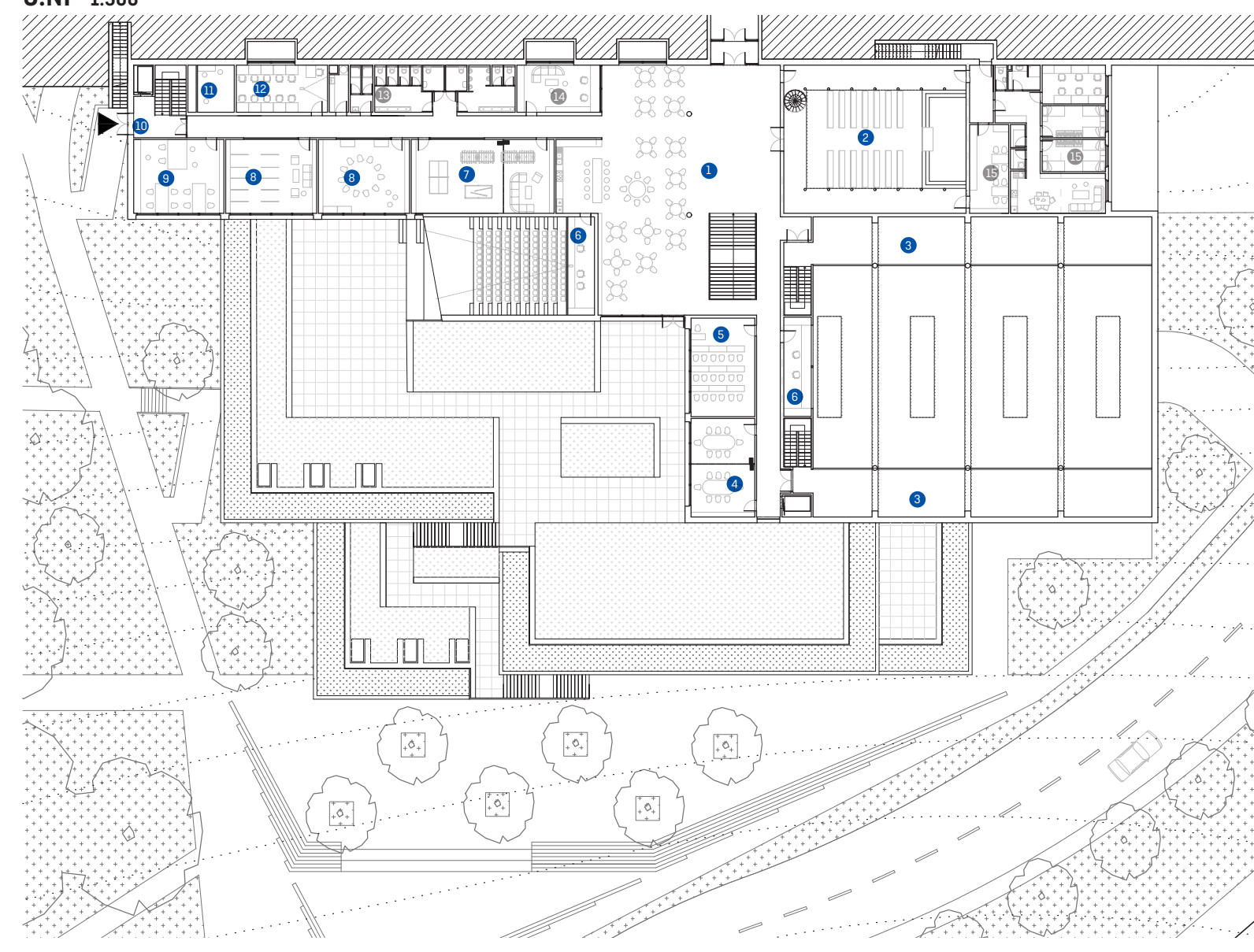


- Výstavná hala
- Siatka + vstupnica
- Kaviareň
- Knižnica
- Zariadenie kaviarne
- Prázdny
- Sklad
- Schodisko s výťahom
- Uchovávacia bicyklov
- Párkovacie zariadenie
- Foyer + bar
- Knižnica + študentská
- Kaviareň
- Hala študentská
- Hala študentská
- Prázdny
- Ateliér/ Kuchynka
- Sklad
- Schodisko s výťahom
- Externé vstupy
- Siatka
- Siatka
- Byt koordinátora
- Horná nadstava
- Medziúrovň
- Komunikácia
- Tribuna s podlažím
- Horná nadstava
- Land študentský

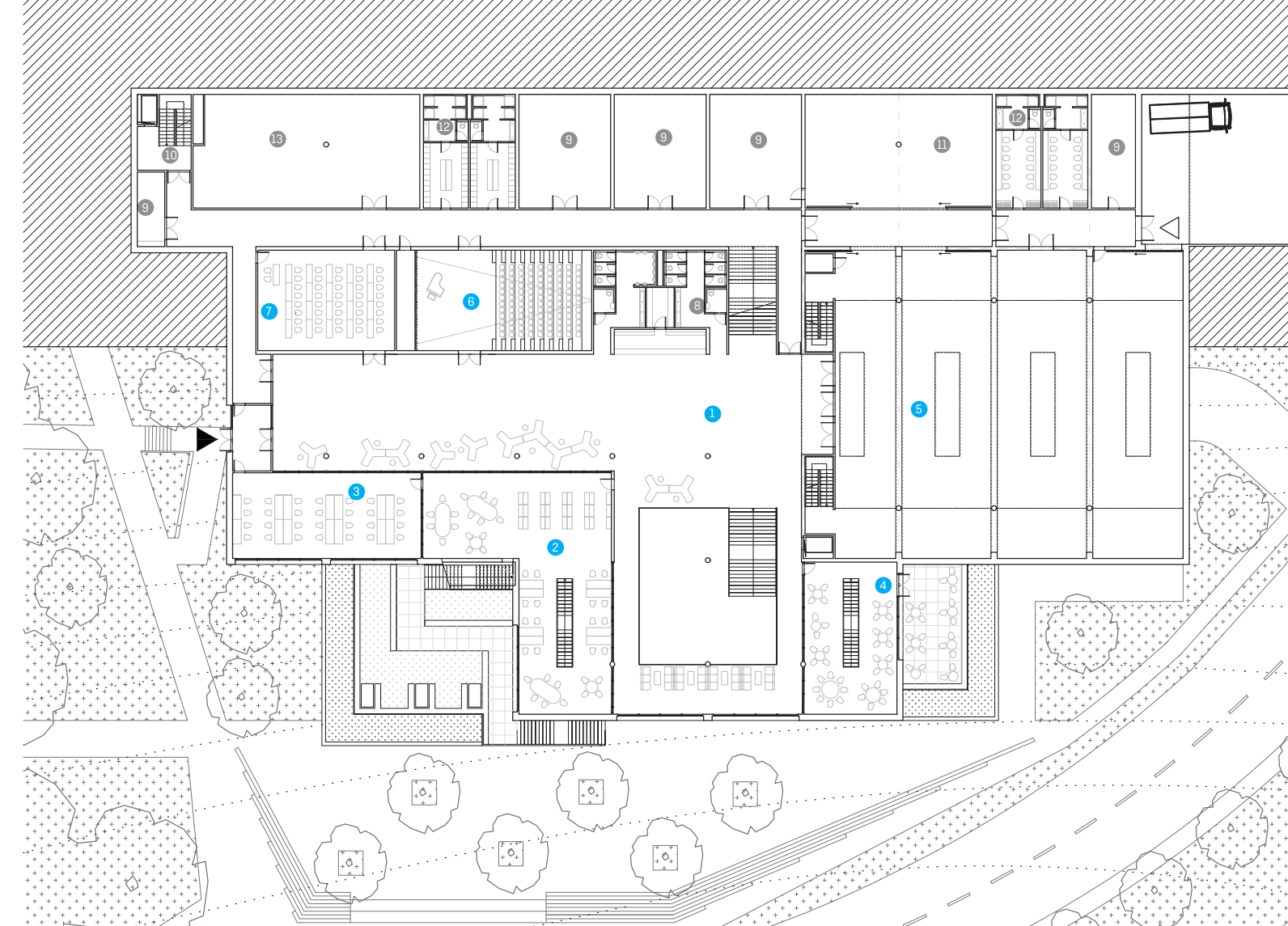
**Strecha 1:500**



**3.NP 1:500**



**2.NP 1:500**



**1.NP 1:500**

