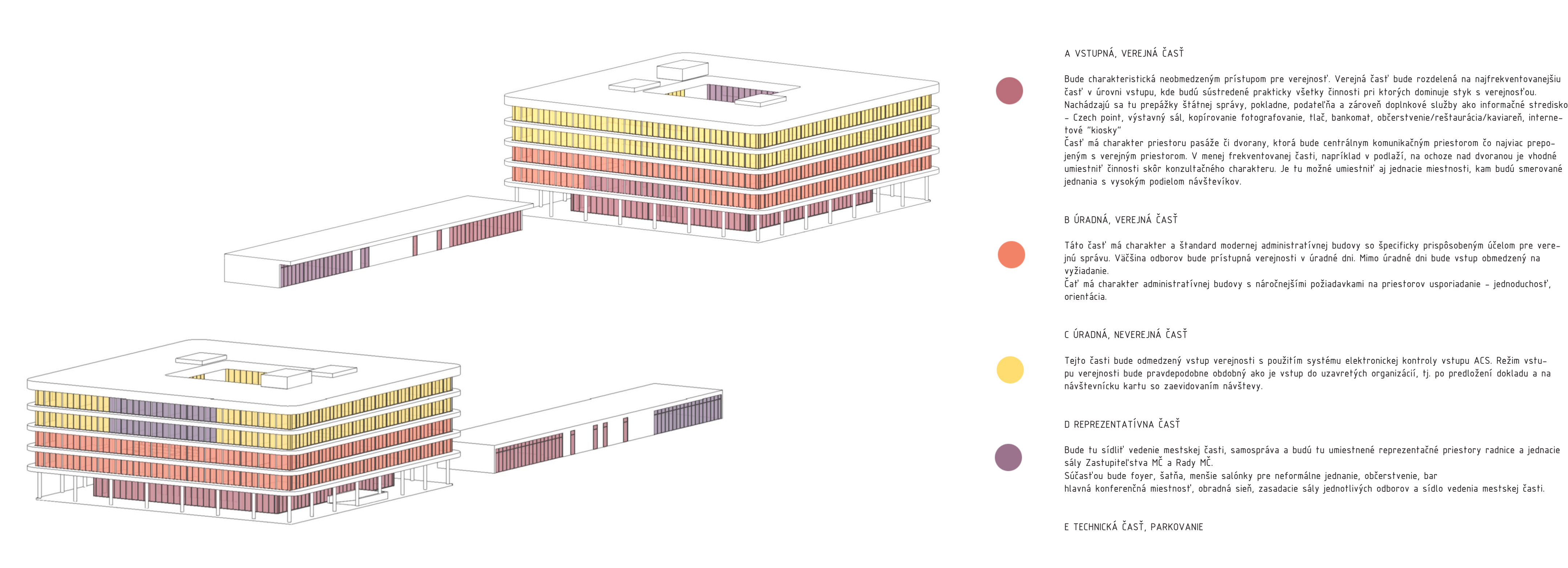


Kubánské náměstí bolo vyprojektované ako kvalitný zväz ľahko poľožavej osi. Hlavný prístup na parcelu je zo západnej časti námestia. Vzdelanosť od vchodu do budovy a vstupu na parcelu by nemala byť priveľká, preto je budova radnice umiestnená v strede parcely. Zádovou stranou lícuje severo-južný prechod z Murmanskkej ulice na ulicu V Ošišných. Samotný tvar radnice vznikol zo slovného hračky Kubánske náměstie - Cubic square - Kubické náměstie. Kubický tvar je strohý, súmerný, reprezentatívny a vhodný pre budovu inštitúcie akou je úrad mestskej časti. Zároveň symbolizuje stred, centrum, ako centrum diania a aktivít, ktorými by sa malo nové Kubánske náměstie v budúcnosti stať. Z kokového tvaru sa neskôr upustilo a budova sa zrazila do výšky, aby lepšie zapadla do okolitého kontextu a získala krajšie proporcie.

Pred radnicou je umiestnené radničné náměstie, ktoré je dostatočne veľké na to, aby sa na ňom mohli konať obľúbené farmárske trhy Kubáň r. Materiálové riešenie námestia, tvar vodných plôch a umiestnenie mobiliáru podporuje hlavnú osu. V ňom námestia sa nachádzajú radničné hodiny ako archetypálna súčasť budovy radnice.

Ďalší objekt, ktorý tvorí severnú hranu námestia má prispieť k vybalancovaniu lepšej rovnováhy námestia. Stal sa možnosťou na presunutie niektorých priestorov a prevádzkovo náročných funkcií mimo budovu radnice a jej celkové odťaženie. Materiálovo je odlišnej od hlavnej budovy, aby poskytol prijemný kontrast.

Ďalším kontrastom je vzťah mineral vs. vegetal. Keďže náměstie je celé pokryté diaľkou, vo východnej časti parcely za budovou radnice je umiestnený park, ktorý je o niečo zmlhenejší aby vytvoril väčšiu plasticitu lokality. Je doplnený o chodníky, miesta na sedenie, ktoré pracujú so svahom, otvorené ihrisko, záhradu sôch, osvetlenie a vodné plochy. Má sa stať atraktívnym miestom na oddych a rekreáciu pre obyvateľov z okolia.



#### A VSTUPNÁ, VEREJNÁ ČASŤ

Bude charakteristická neobmedzeným prístupom pre verejnosť. Verejná časť bude rozdelená na najfrekventovanejšiu časť v úrovni vstupu, kde budú sústredené prakticky všetky činnosti pri ktorých dominuje styk s verejnosťou. Nachádzajú sa tu predovšetkým šikmé správy, pokladne, podateľňa a zároveň doplnkové služby ako informačné stredisko - Czech point, výstavň sál, kopírovanie, fotografovanie, tlač, bankomat, občerstvenie/reštaurácia/kaviareň, internetové "kiosky".

Časť má charakter priestoru pasáže či dvorany, ktorá bude centrálnym komunikačným priestorom čo najviac prepojeným s verejným priestorom. V menšej frekventovanej časti, napríklad v podlaží, na ochrize nad dverami je vhodné umiestniť činnosti skôr konzultačného charakteru. Je tu možné umiestniť aj jedniace miestnosti, kam budú smerované jednanie s vysokým podielom návštevníkov.

#### B ÚRADNÁ, VEREJNÁ ČASŤ

Táto časť má charakter a štandard modernej administratívnej budovy so špecificky prispôbeným účelom pre verejnú správu. Väčšina odborov bude prístupná verejnosti v úradné dni. Mimo úradné dni bude vstup obmedzený na vyzbádanie. Časť má charakter administratívnej budovy s náročnejšími požiadavkami na priestorové usporiadanie - jednoduchosť, orientáciu.

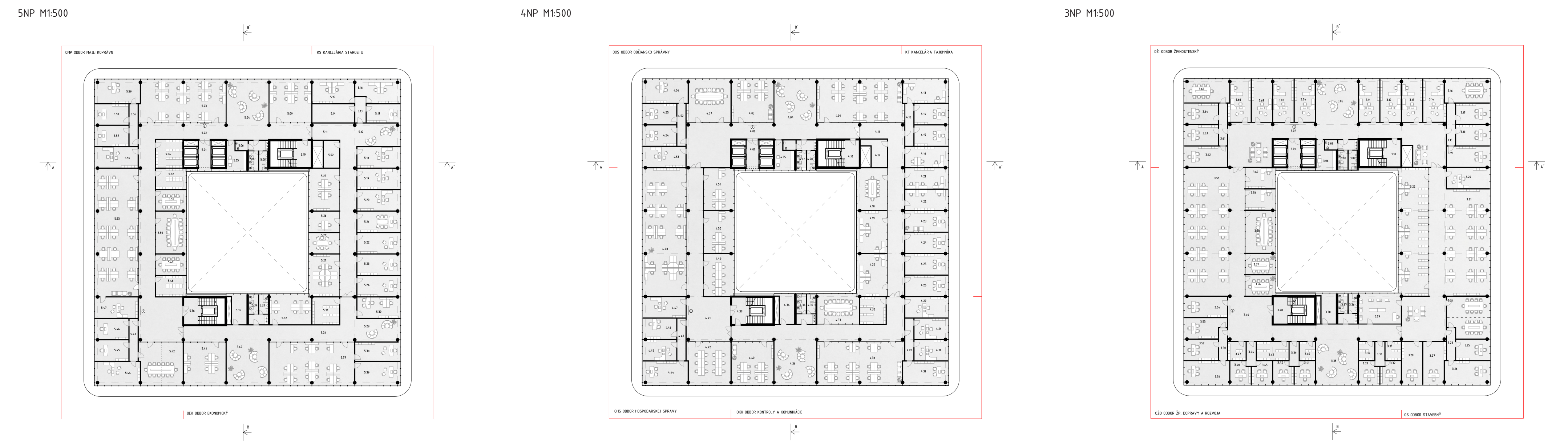
#### C ÚRADNÁ, NEVEREJNÁ ČASŤ

Tieto časti budú obmedzený vstup verejnosti s použitím systému elektronickej kontroly vstupu AES. Režim vstupu verejnosti bude pravdepodobne obdobný ako je vstup do uzavretých organizácií, tj. po predložení dokladu a na návštevnícku kartu so zavedením návštevy.

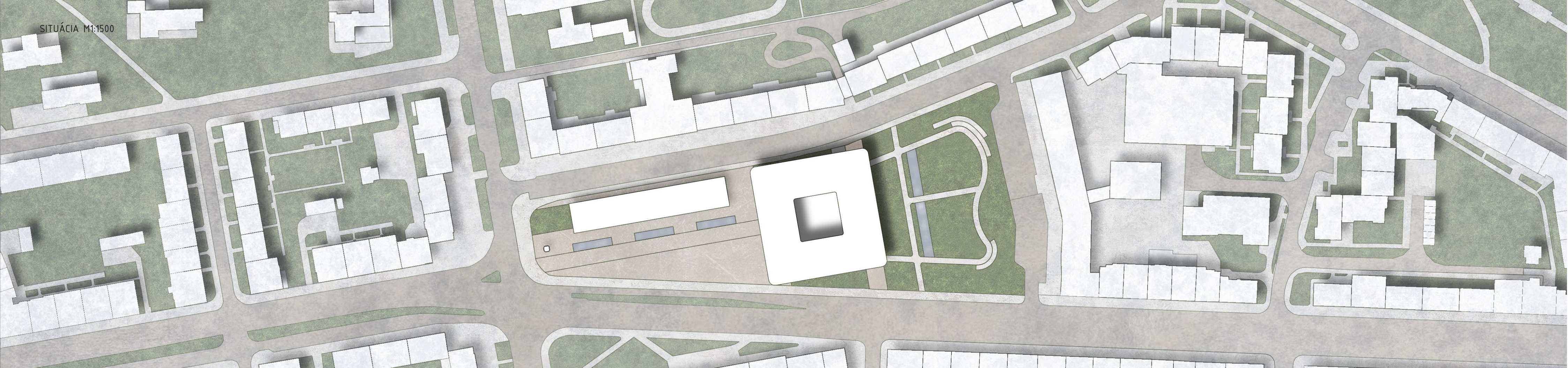
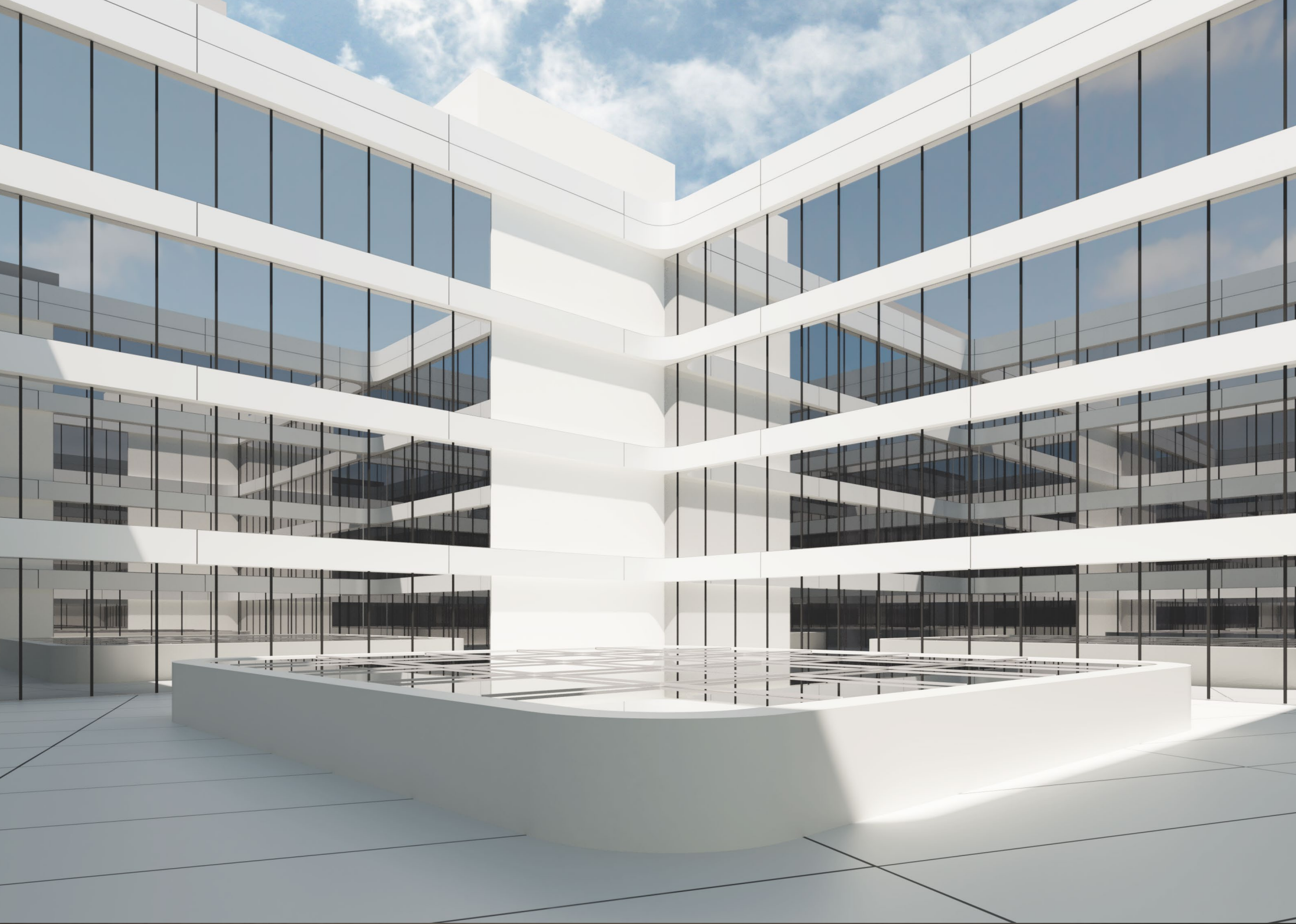
#### D REPRESENTATÍVNA ČASŤ

Bude tu sídliť vedenie mestskej časti, samospráva a budú tu umiestnené reprezentatívne priestory radnice a jedniace sály Zastupiteľstva MČ a Rady MČ. Súčasťou bude foyer, šatňa, menšie salóniky pre neformálne jednanie, občerstvenie, bar. Hlavná konferenčná miestnosť, obradná sieň, zasadacie sály jednotlivých odborov a sídlo vedenia mestskej časti.

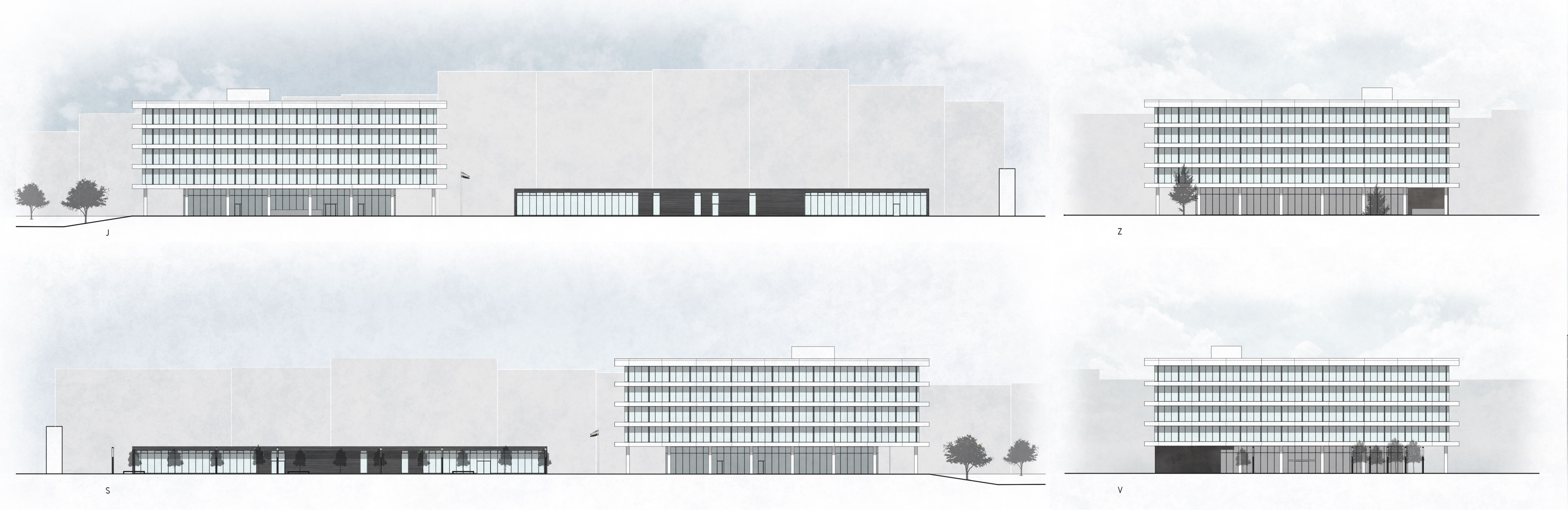
#### E TECHNICKÁ ČASŤ, PARKOVANIE







POHĚADY M1500



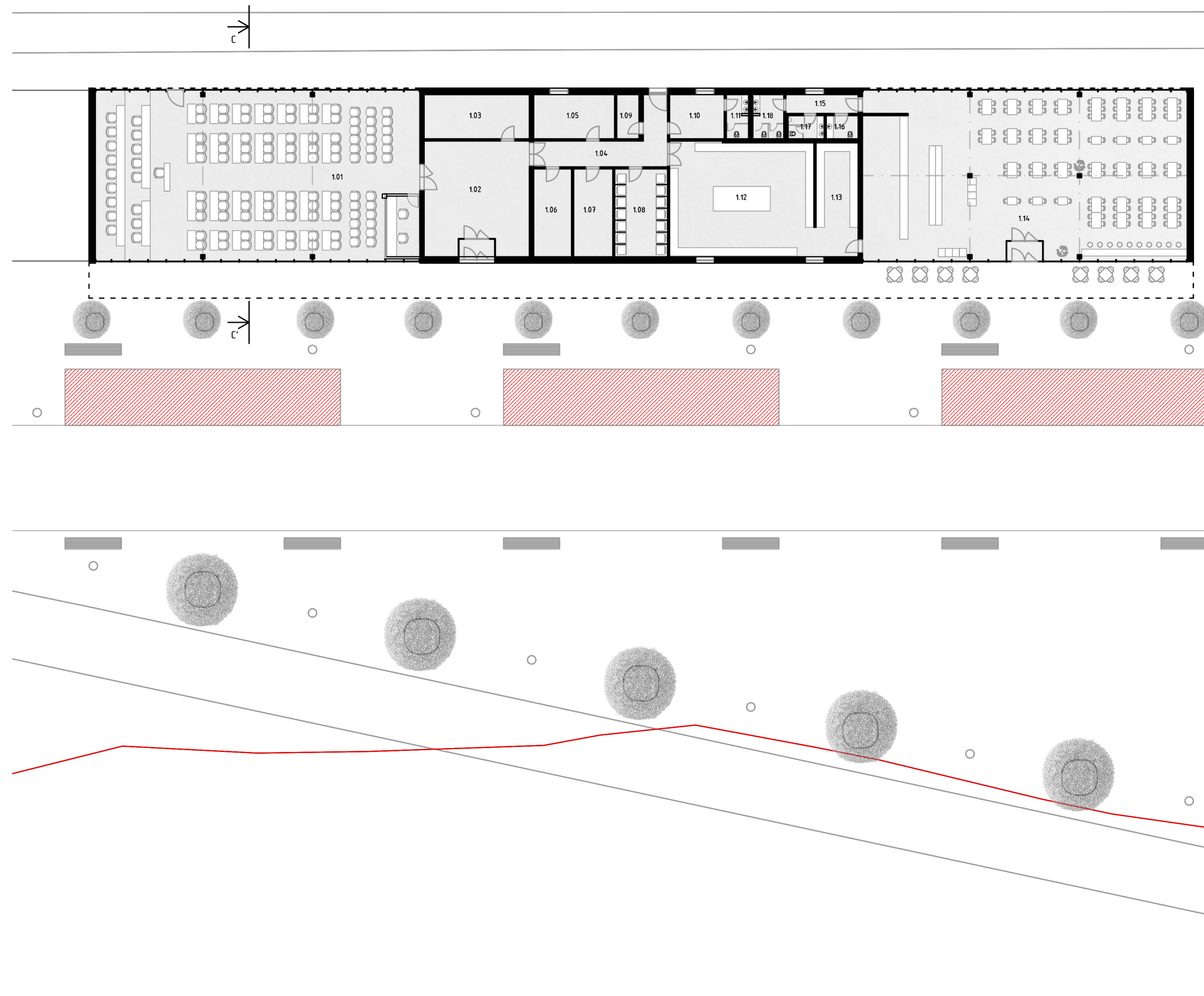
KUBÁNSKE NÁMĚSTÍ, RADNICA PRE PRAHU 10  
MARTA MALENKA

LEGENDA

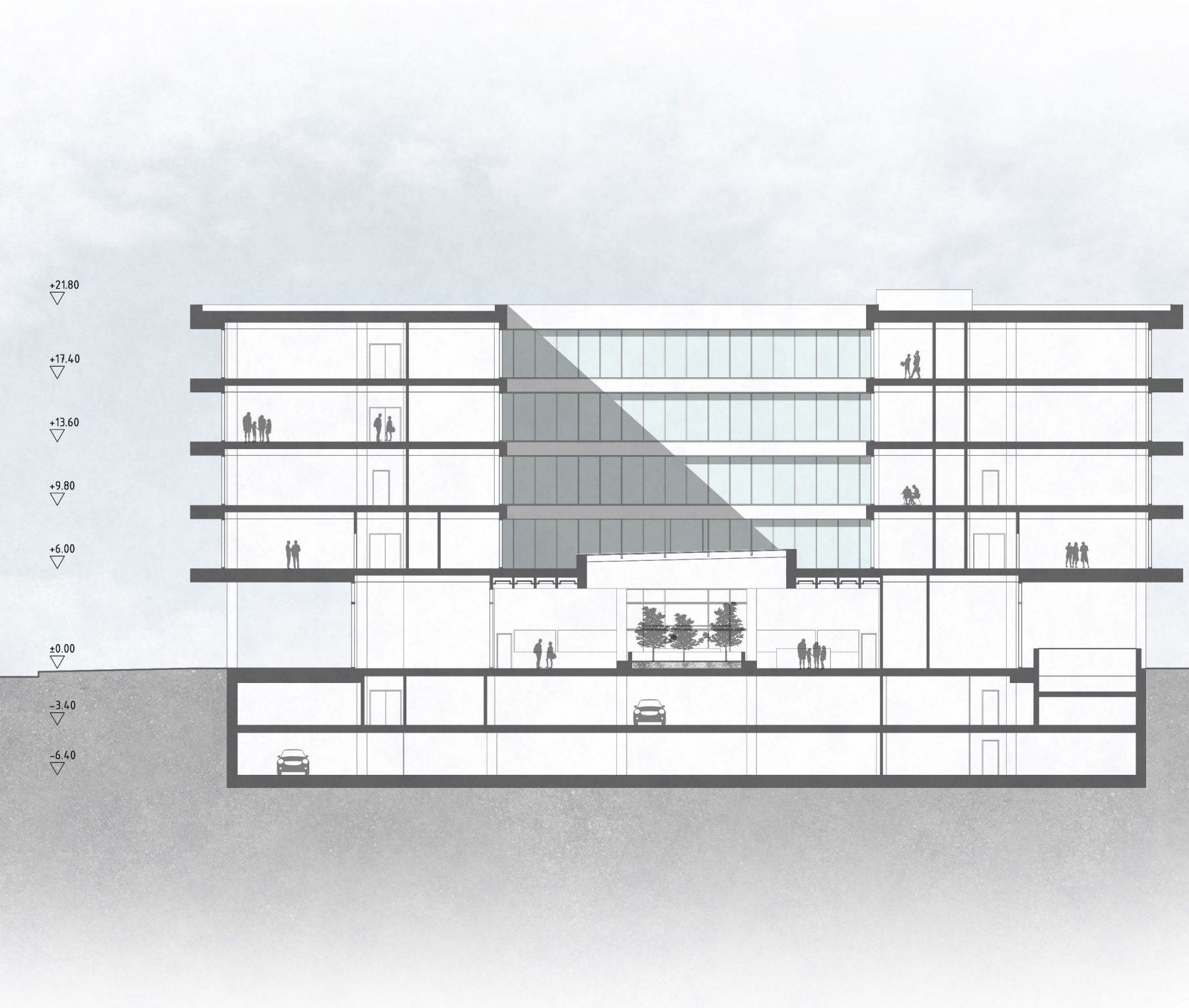
KANTÝNA A SÁLA

101	ZASADACÍ SÁL	210	OSK KANCELÁRIA 2 prac. mesta
102	FOYER	211	OSK KANCELÁRIA 2 prac. mesta
103	SALAS	212	OSK ZASADACIA 10 osob
104	CHODBA	213	OSK PRÍRODNÝ ARCHÍV
105	KANCELÁRIA	214	OSK ZASADACIA 10 osob
106	OSAD	215	OSK ZASADACIA 10 osob
107	SALAS	216	OSK ZASADACIA 10 osob
108	PRÁZKA	217	OSK ZASADACIA 10 osob
109	OSPAD	218	OSK ZASADACIA 10 osob
110	SALNA PERSONÁL	219	OSK ZASADACIA 10 osob
111	WE PERSONÁL	220	OSK ZASADACIA 10 osob
112	KUCHYNA	221	OSK ZASADACIA 10 osob
113	UPRYVANE BRADU	222	OSK ZASADACIA 10 osob
114	JERÁR	223	OSK PRÍRODNÝ ARCHÍV
115	CHODBA	224	OSK PRÍRODNÝ ARCHÍV
116	WE PRÁZKA	225	CHODBA
117	WE PRÁZKA	226	OSK KANCELÁRIA 1 prac. mesta
118	WE ŽENY	227	OSK KANCELÁRIA 1 prac. mesta
119	WE ŽENY	228	OSK KANCELÁRIA 1 prac. mesta
120	ZÁDVĚRE	229	CHODBA
121	LOBBY	230	OSK KANCELÁRIA 1 prac. mesta
122	OSK PRÉPÁČKY	231	OSK KANCELÁRIA 1 prac. mesta
123	OSK PRÉPÁČKY	232	CHODBA
124	OSTRANA	233	OSK KANCELÁRIA 1 prac. mesta
125	PRÉSTORY NA PRÉNÁŽOM	234	OSK KANCELÁRIA 1 prac. mesta
126	HALA	235	OSK PRÍRODNÝ ARCHÍV
127	WE PRÁZKA	236	OSK PRÍRODNÝ ARCHÍV
128	WE ŽENY	237	OSK KANCELÁRIA 2 prac. mesta
129	WE BEZBARÉHOVÉ	238	CHODBA
130	CHODBA	239	CHODBA
131	CHODBA	240	OSK KANCELÁRIA 1 prac. mesta
132	OSAD	241	SALONK NA ZVLÁŠTNE JEDNANÁ
133	OSK PRÉPÁČKY	242	OSK KANCELÁRIA 1 prac. mesta
134	CHODBA	243	OSK KANCELÁRIA 1 prac. mesta
135	OSK VEDÚO OODLENA	244	OSK KANCELÁRIA 1 prac. mesta
136	OSK ZASADACIA	245	OSK KANCELÁRIA 1 prac. mesta
137	CHODBA	246	OSK KANCELÁRIA 1 prac. mesta
138	OSK KANCELÁRIA 1 prac. mesta	247	OSK KANCELÁRIA 1 prac. mesta
139	OSK KANCELÁRIA 1 prac. mesta	248	OSK KANCELÁRIA 1 prac. mesta
140	OSK KANCELÁRIA 1 prac. mesta	249	OSK KANCELÁRIA 1 prac. mesta
141	OSK KANCELÁRIA 1 prac. mesta	250	COPY CENTER
142	OSK KANCELÁRIA 1 prac. mesta	251	WE ŽENY
143	OSK PRÍRODNÝ ARCHÍV	252	WE PRÁZKA
144	PRÉSTORY NA PRÉNÁŽOM	253	CHODBA
145	CHODBA	254	OSK PRÉSTOR PRE ZAKLONENÉ VOLES
146	SALAS	255	OSK PRÉSTOR PRE ZAKLONENÉ VOLES
147	OSK STREŠNOG INFORMÁCIE O ODOBĚ	256	OSK PODATELNA
148	OSK PRÁZKA 201 VÍTFANOVÝ PRÉSTOR	257	OSK PRÉSTOR
149	OSK PRÁZKA 201 VÍTFANOVÝ PRÉSTOR	258	BUKET
202	CHODBA	259	SALAS
203	CHODBA	260	OSK KANCELÁRIA 3 prac. mesta
204	WE PRÁZKA	261	CHODBA
205	WE ŽENY	262	OSK KANCELÁRIA 3 prac. mesta
206	WE BEZBARÉHOVÉ	263	OSK KANCELÁRIA 1 prac. mesta
207	SCHODISKO	264	OSK KANCELÁRIA 1 prac. mesta
208	OSK KANCELÁRIA 2 prac. mesta	265	OSK ZASADACIA
209	OSK KANCELÁRIA 2 prac. mesta	266	OSK ANOVY
210	OSK KANCELÁRIA 2 prac. mesta	267	OSK KANCELÁRIA 1 prac. mesta
211	OSK KANCELÁRIA 2 prac. mesta	268	ČESKÉ POKY

INP M1300



REZ B-B M1300



REZ A-A M1300

