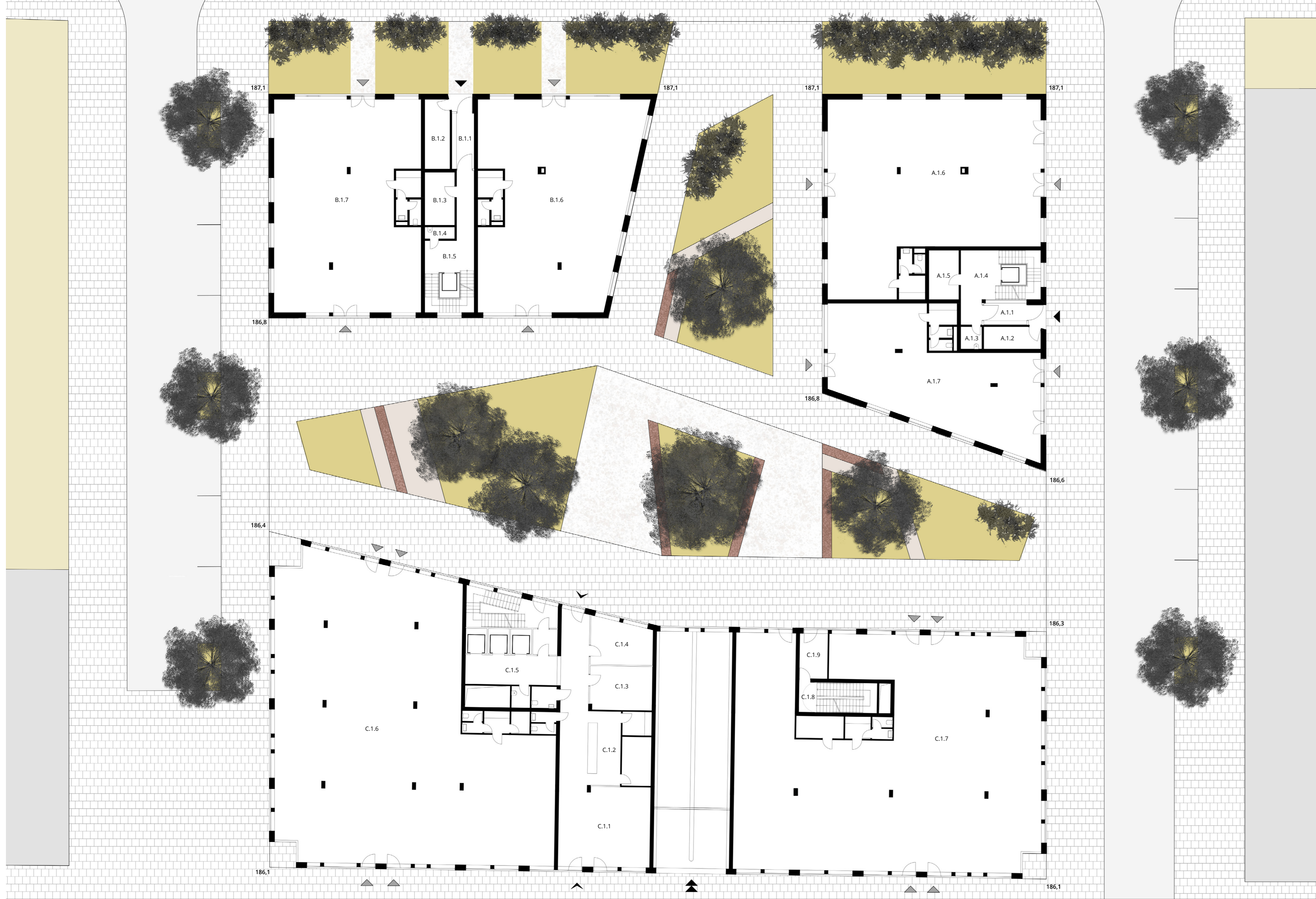




PŮDORYS PARTERŮ
M 1:200



LEGENDA

BYTŮVÝ DŮM A

A.1.1	vstup do bytového domu	7 m ²
A.1.2	vestavba na podlaží	9 m ²
A.1.3	skladovací místnost	3,5 m ²
A.1.4	schodišťová hala	22,2 m ²
A.1.5	schodišťová hala	18 m ²
A.1.6	schodišťová hala	26,5 m ²
A.1.7	schodišťová hala	19,5 m ²

BYTŮVÝ DŮM B

B.1.1	vstup do bytového domu	9 m ²
B.1.2	místnost na podlaží	12,5 m ²
B.1.3	schodišťová hala	12,5 m ²
B.1.4	skladovací místnost	2,5 m ²
B.1.5	schodišťová hala	34,5 m ²
B.1.6	schodišťová hala	29,0 m ²
B.1.7	schodišťová hala	23,0 m ²

ADMINISTRATIVNÍ BUDOVY

C.1.1	schodišťová hala v přízemí	53 m ²
C.1.2	vestavba	24 m ²
C.1.3	schodišťová hala	28 m ²
C.1.4	schodišťová hala	19 m ²
C.1.5	schodišťová hala	74 m ²
C.1.6	schodišťová hala	49 m ²
C.1.7	schodišťová hala	480 m ²
C.1.8	schodišťová hala	17 m ²
C.1.9	schodišťová hala	9 m ²

LEGENDA MATERIÁLŮ A SYMBOŮ

- HRANICE ŘEŠENÉHO ÚZEMÍ
- STŘEVNÁ ŽULOVÁ DLAŽBA
- TRÁVNÍK
- KAMENNÝ KORBEC
- LITÝ BETON
- LANOVÁ Ž. CORTEXA
- SEČKOVÝ PLOCHAZE DŘEVNA
- VEZDO DO PODZEMNÍCH GARÁŽÍ
- VSTUP - BYTŮVÝ DŮM
- VSTUP - OBCHOD
- VSTUP - ADMINISTRATIVA
- STROM
- KEB

POHLED JIHOVÝCHODNÍ
M 1:200



POHLED SEVEROVÝCHODNÍ
M 1:200



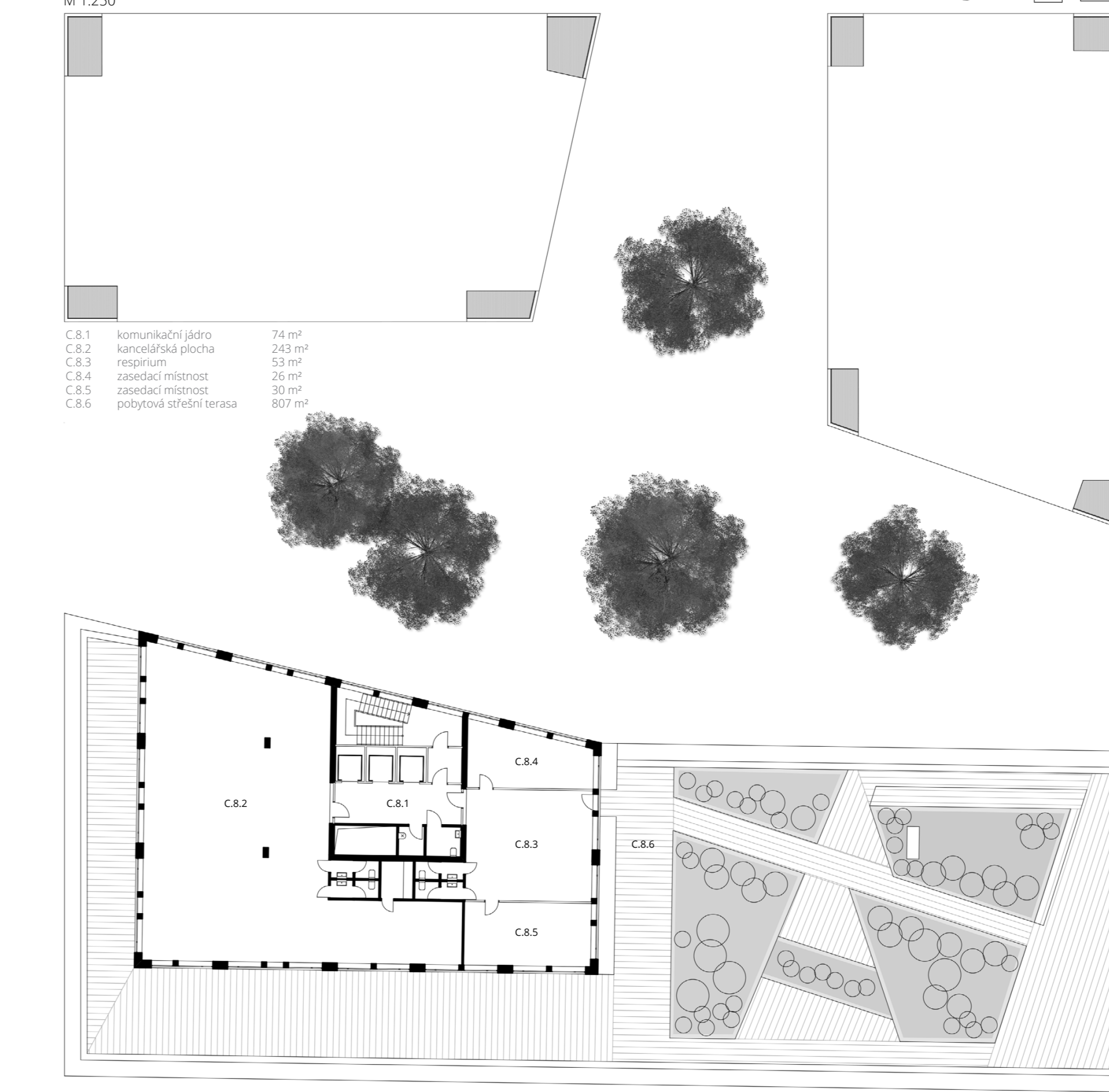
POHLED SEVEROZÁPADNÍ
M 1:200



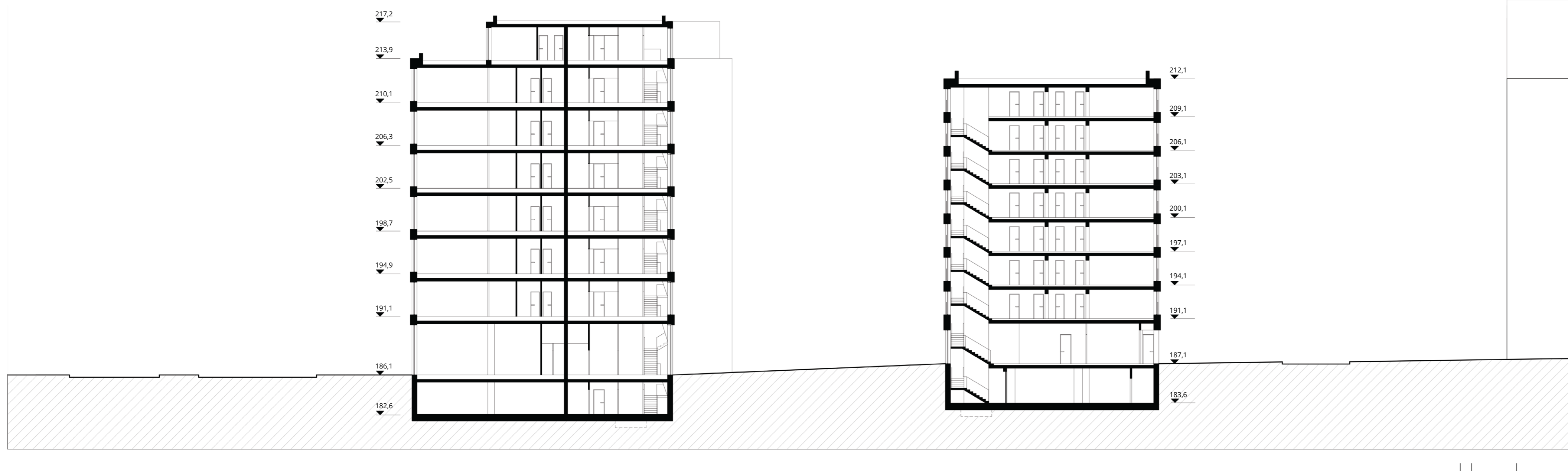
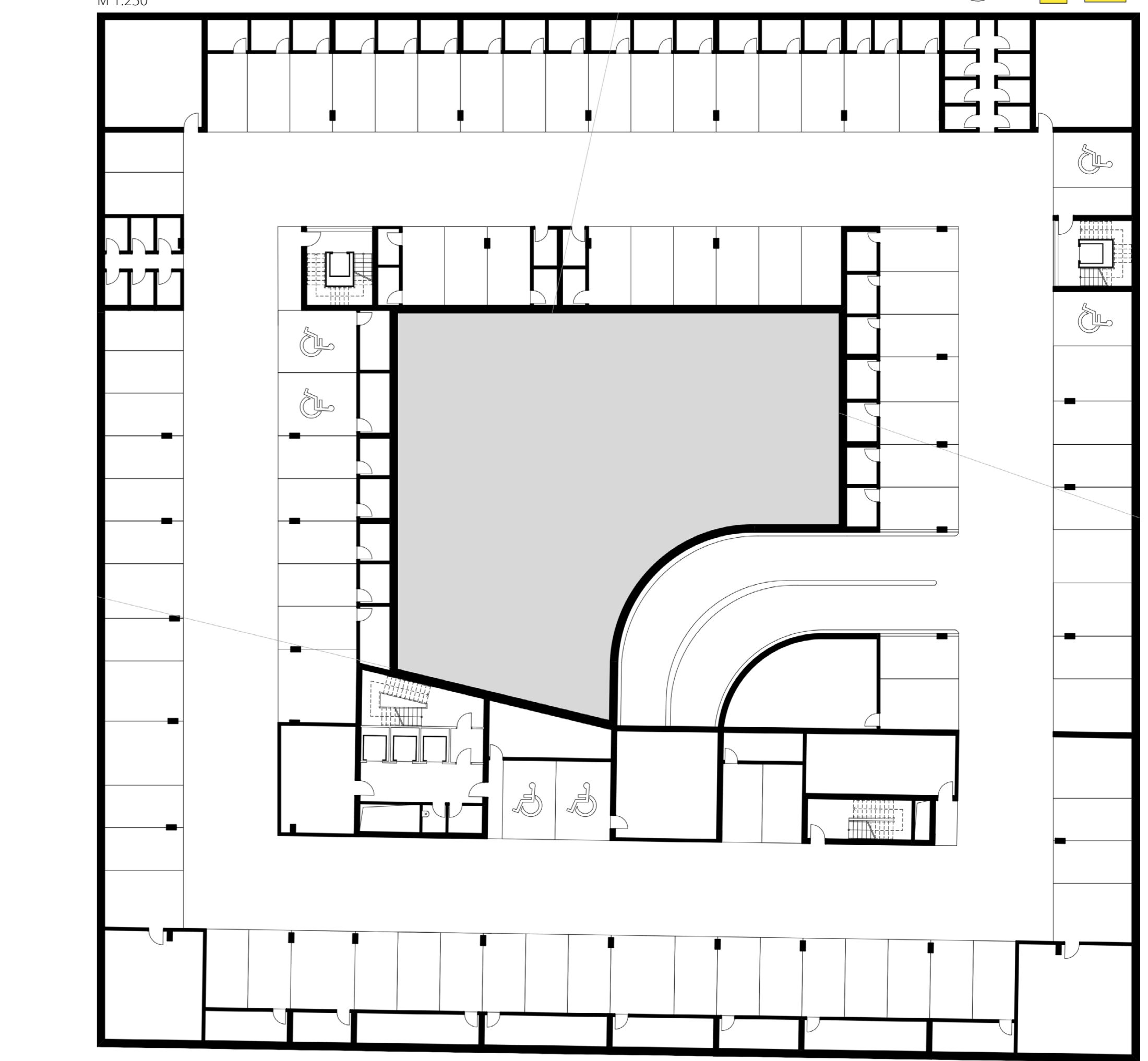
POHLED JIHOZÁPADNÍ
M 1:200



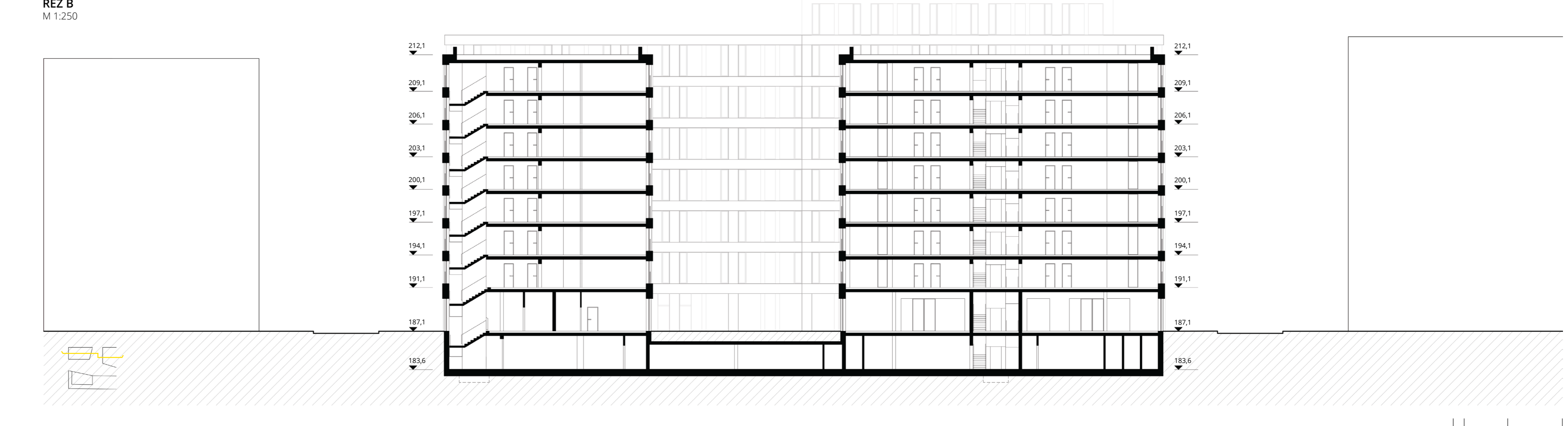
PŮDORYS STŘEŠNÍHO PODLAŽÍ
M 1:200



PŮDORYS PODZEMNÍCH GARÁŽÍ
M 1:200



ŘEZ B
M 1:200



AUTORSKÝ TEXT

Autorský text obsahuje všechny potřebné údaje k realizaci projektu. Všechny údaje jsou uvedeny v souladu s požadavky zadání a platnými předpisy. Autorský text je součástí projektové dokumentace a slouží jako základ pro realizaci stavby. Všechny údaje jsou uvedeny v souladu s požadavky zadání a platnými předpisy. Autorský text je součástí projektové dokumentace a slouží jako základ pro realizaci stavby.

KONCEPT

Koncept projektu je založen na vytvoření moderního a funkčního bydlení v souladu s požadavky zadání. Projekt je zaměřen na vytvoření kvalitního bydlení s důrazem na ekologičnost a udržitelnost. Všechny údaje jsou uvedeny v souladu s požadavky zadání a platnými předpisy. Koncept projektu je založen na vytvoření moderního a funkčního bydlení v souladu s požadavky zadání.

VÝHRA

Výhra projektu je založen na vytvoření moderního a funkčního bydlení v souladu s požadavky zadání. Projekt je zaměřen na vytvoření kvalitního bydlení s důrazem na ekologičnost a udržitelnost. Všechny údaje jsou uvedeny v souladu s požadavky zadání a platnými předpisy. Výhra projektu je založen na vytvoření moderního a funkčního bydlení v souladu s požadavky zadání.

ARCHITECTONICKÁ SITUACE

Architektonická situace projektu je založen na vytvoření moderního a funkčního bydlení v souladu s požadavky zadání. Projekt je zaměřen na vytvoření kvalitního bydlení s důrazem na ekologičnost a udržitelnost. Všechny údaje jsou uvedeny v souladu s požadavky zadání a platnými předpisy. Architektonická situace projektu je založen na vytvoření moderního a funkčního bydlení v souladu s požadavky zadání.

