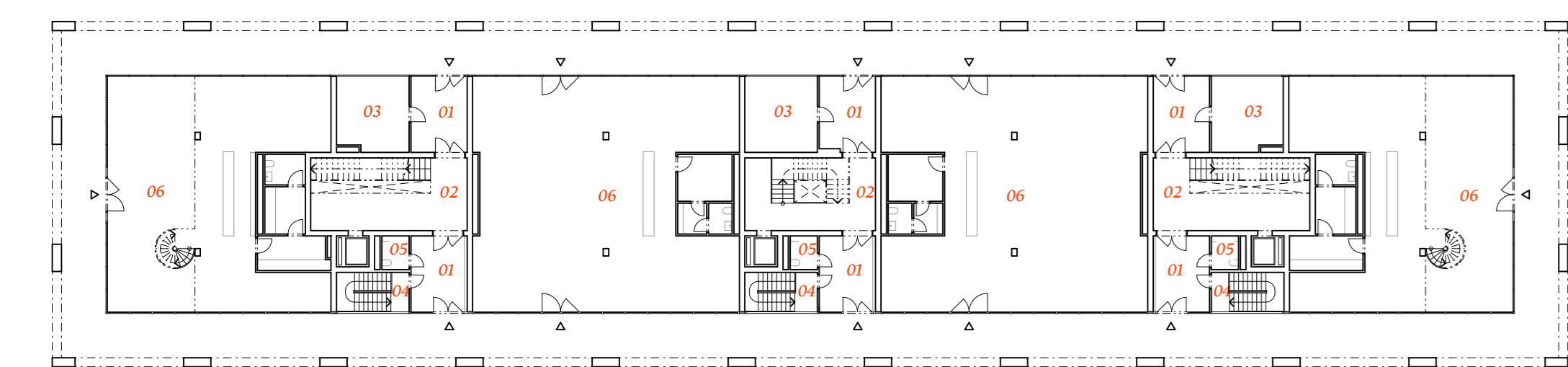




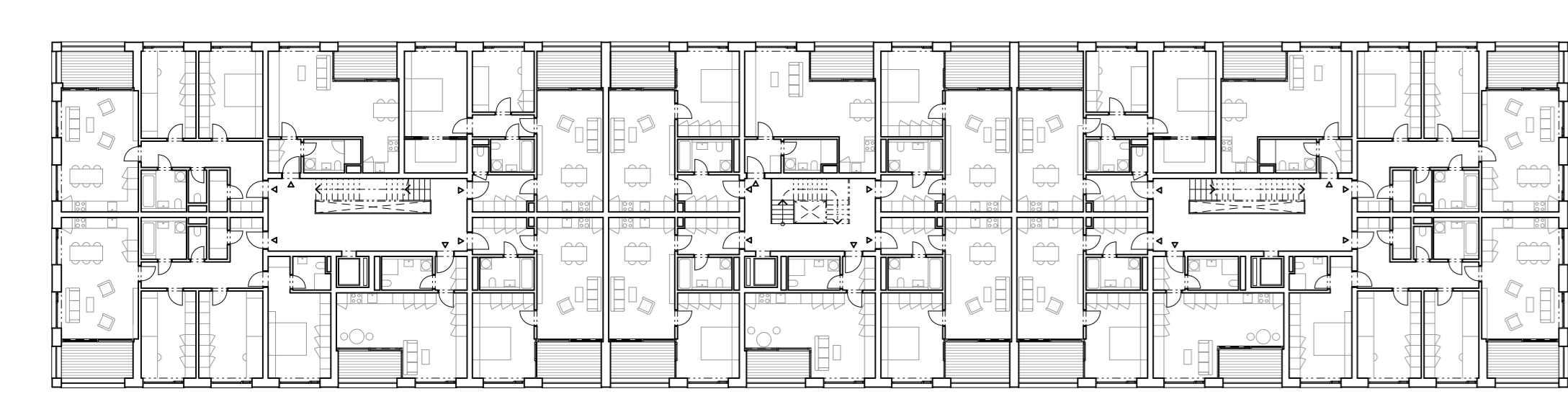
# Olomouc - Tržnice / Bezručovy sady

Diplomová práce řeší významné, ale velmi komplikované území mezi Bezručovými a Smetanovými sady na okraji historického jádra města Olomouce, včetně území stávající tržnice a předpolí obchodní galerie Santovka. Návrh nabízí oběžné řešení, které zcela přirozeně navazuje na stávající urbanistickou strukturu této části města a přirozeně jí propojuje s objektem obchodního centra. Namísto současného neurčitě prádného vytváří návrh plnohodnotnou část města a naplňuje tak nejméně padesát let trvající snahu o propojení obou významných olomouckých parků.

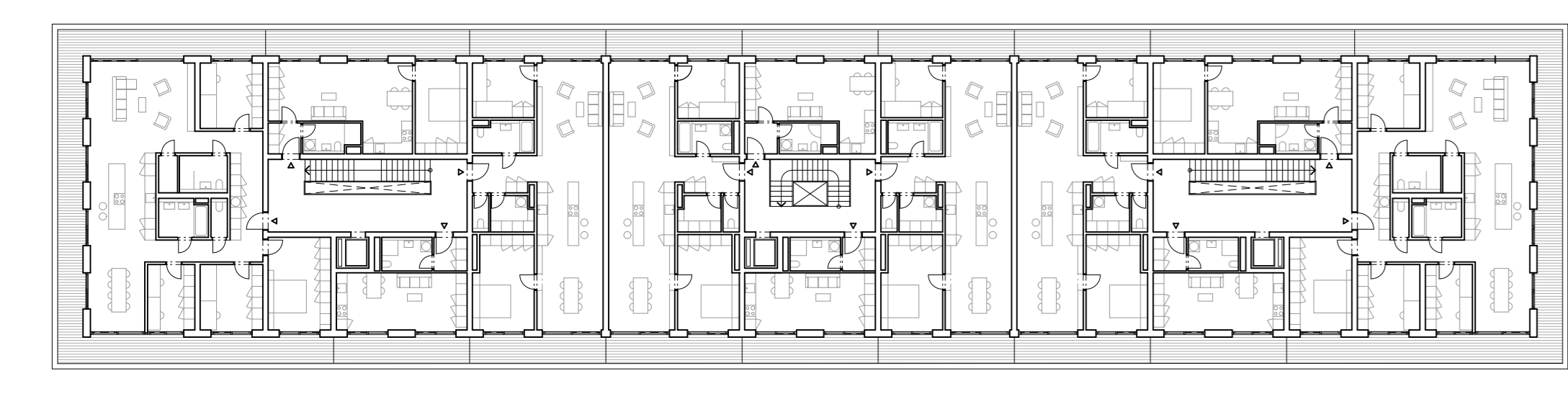
**URBANISTICKÉ ŘEŠENÍ**  
Hlavní myšlenkou návrhu je vytvoření tří zón v oblasti mezi barokními hradbami a OC Santovka. První zónou je předpolí hradeb, které zůstává volné a navrácí tak historickému opevnění význam a důstojnost. Druhá zóna tvoří přechod mezi otevřeným předpolím a zastavěnou částí města. Tento prostor je navržen jako parková plocha, která umožňuje pohledy na historickou strukturu města. Poslední zóna svým uspořádáním navazuje na urbanismus 19. století, který pro Olomouc navrhl Camillo Sitte. Na tržnici navrhuje rozšíření tržního prostoru, které poskytuje lepší zámezi pro prodejce. Před samotnou tržnicí je navržen veřejný prostor, do kterého se celá tržnice orientuje. Vedle tržnice je navržen polyfunkční dům, který svou hmotou definuje jak prostor tržnice, tak menší náměstí. Malé náměstí navržené na tržnici svým nepravidelným tvarem i polohou navazuje na stávající čtyři náměstí v Olomouci (Dobří - Horní - Republiky). Prostor zároveň slouží jako spojnice parků, spojení Santovky s centrem a vstupní brána do města. Pro zapojení obchodního centra Santovka do města přední umístění novou hmotu, která umožňuje volný přechod skrze pasáže a zároveň má lidské měřítko.



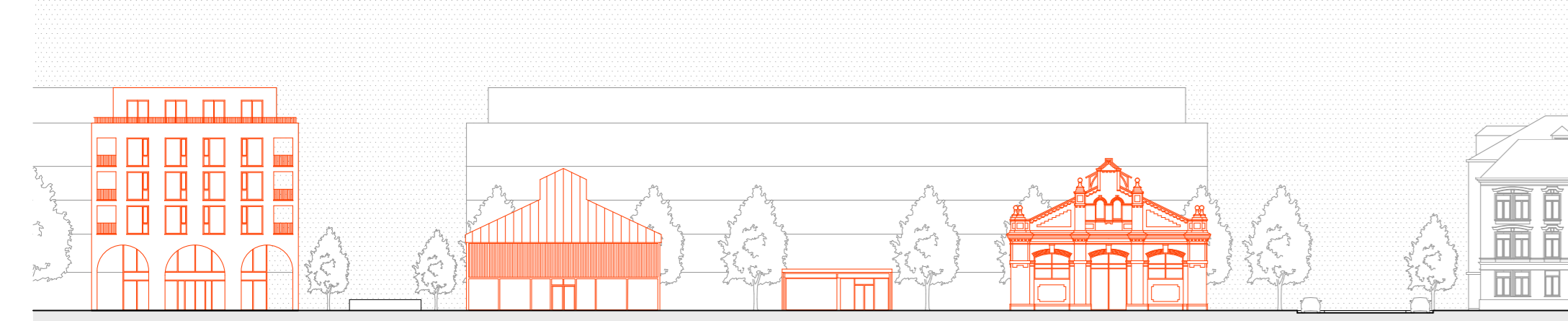
Příloha I.NP  
01 - vstupní hala, 02 - vnitřní komunikace, 03 - kolárna, 04 - vstup do podzemních garáží, 05 - úklidová místnost, 06 - komerční parter



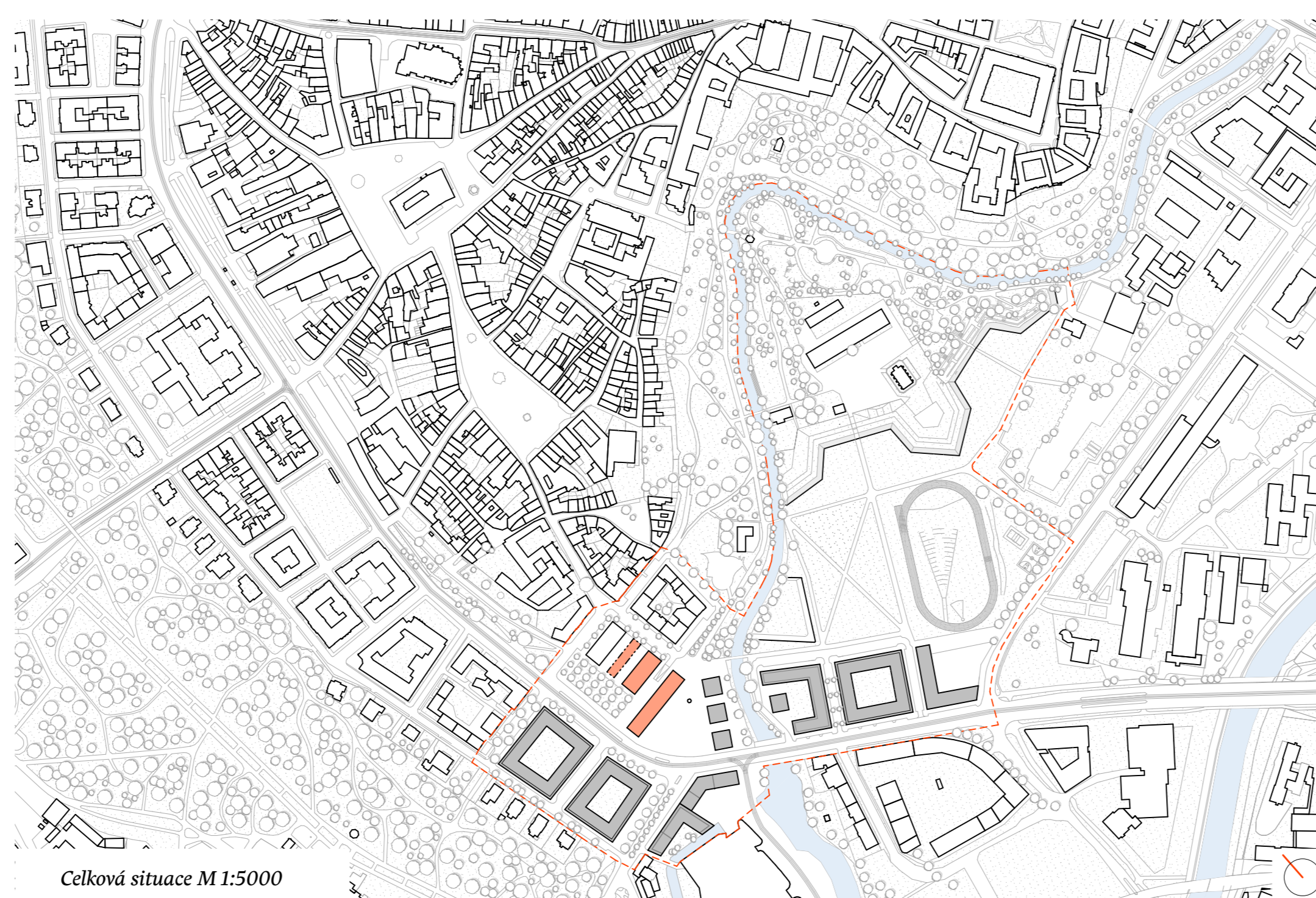
Příloha typického podlaží M 1:300



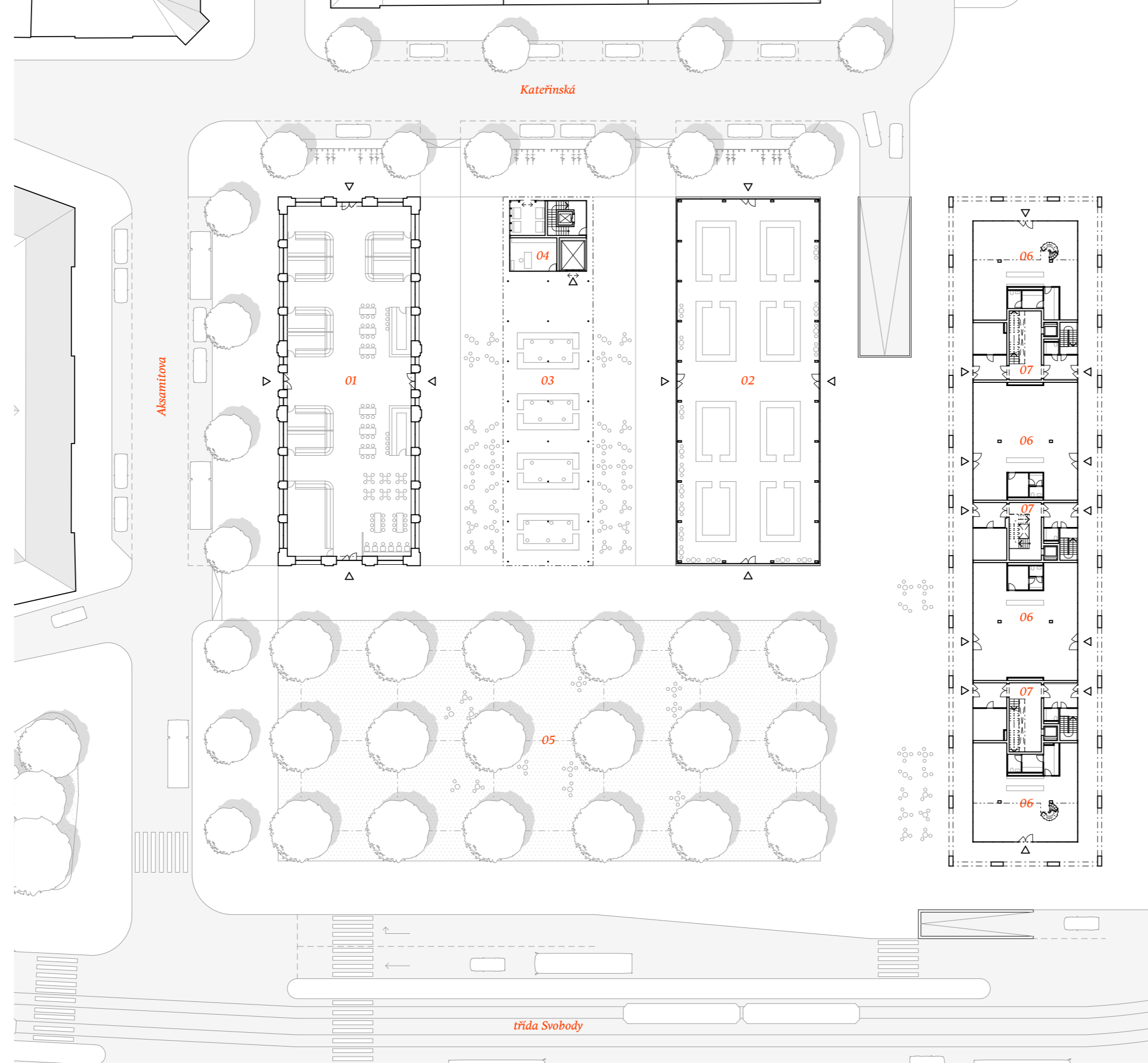
Příloha ustoupeného podlaží M 1:300



Pohled severní M 1:500



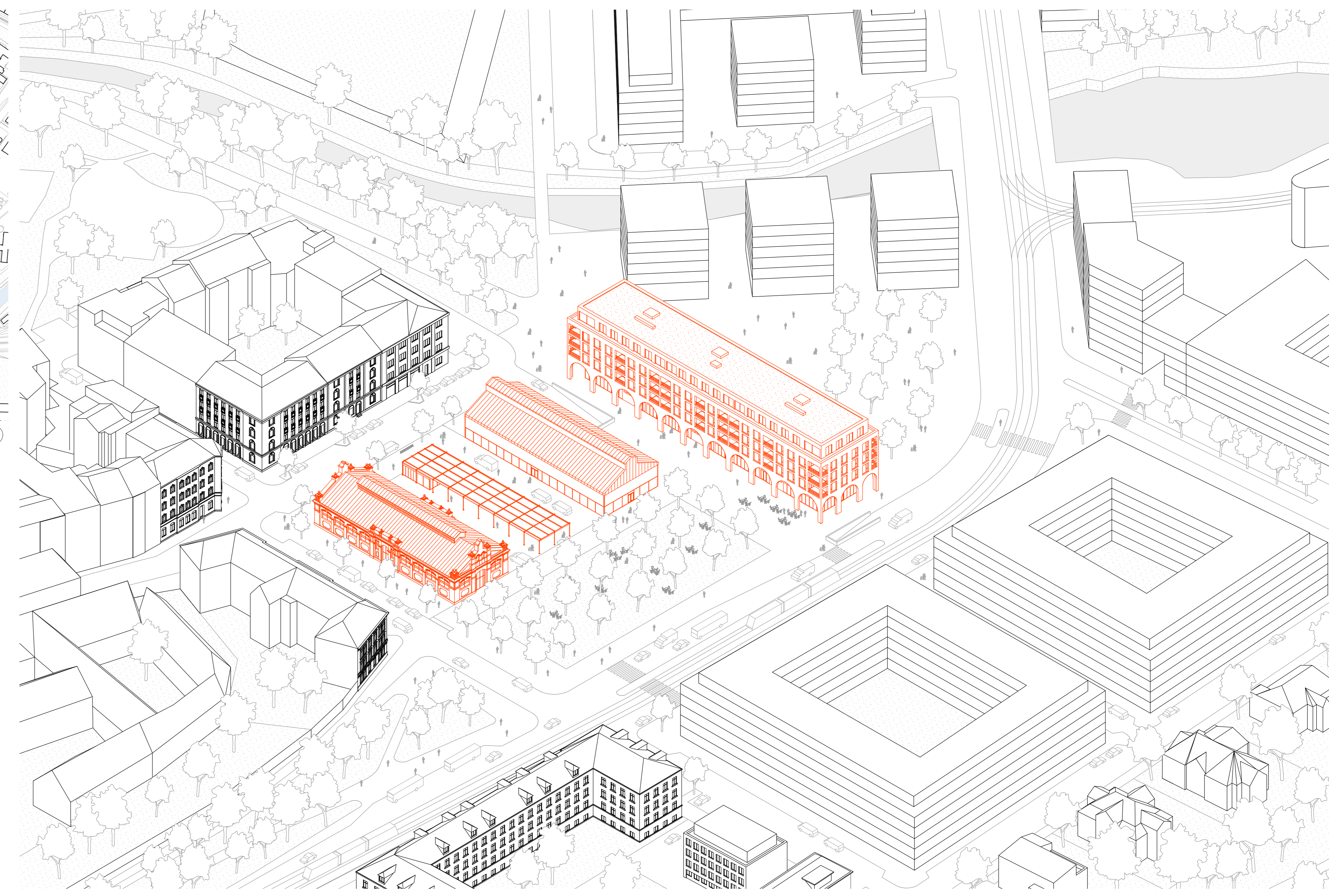
Celková situace M 1:5000



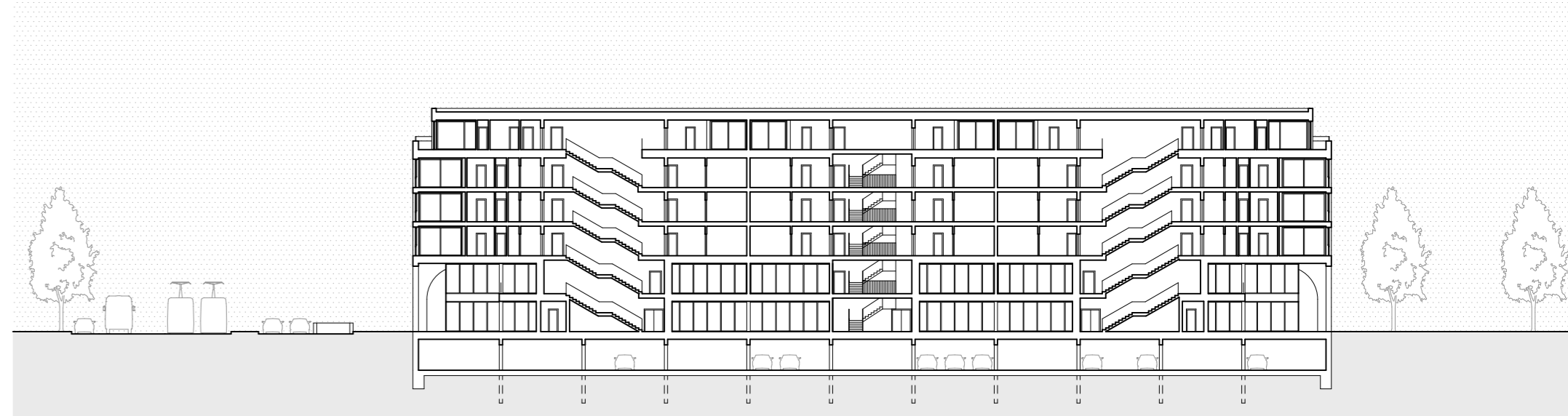
Situace tržnice M 1:500  
01 - stávající tržnice, 02 - nová tržnice, 03 - venkovní zastřešení, 04 - zámezi tržnice, 05 - předprostor tržnice, 06 - komerční prostor, 07 - vnitřní komunikace



Pohled jižní M 1:500



Řez příčný M 1:500



Řez podélný M 1:500



Pohled východní M 1:500



Pohled západní M 1:500

