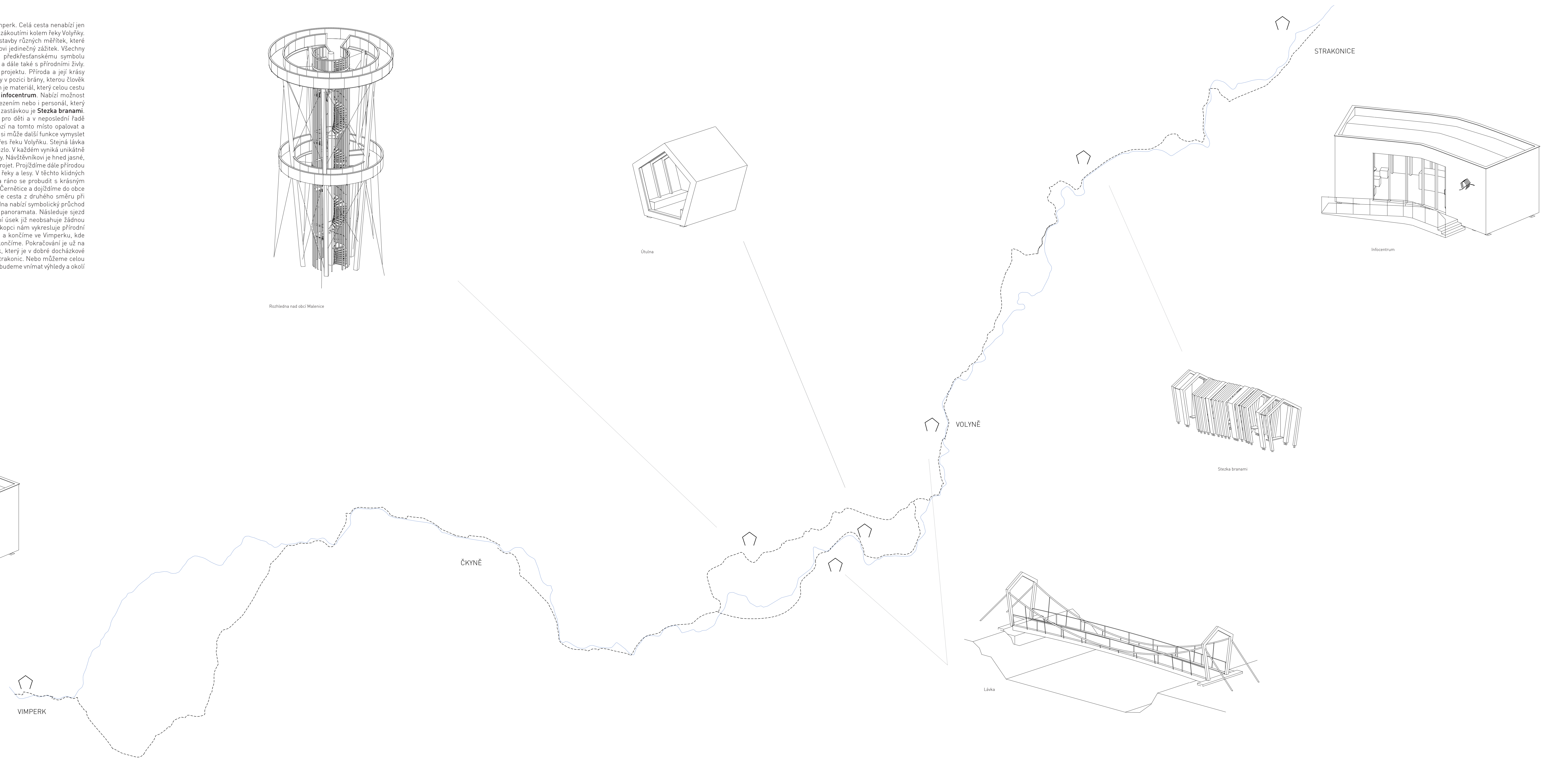
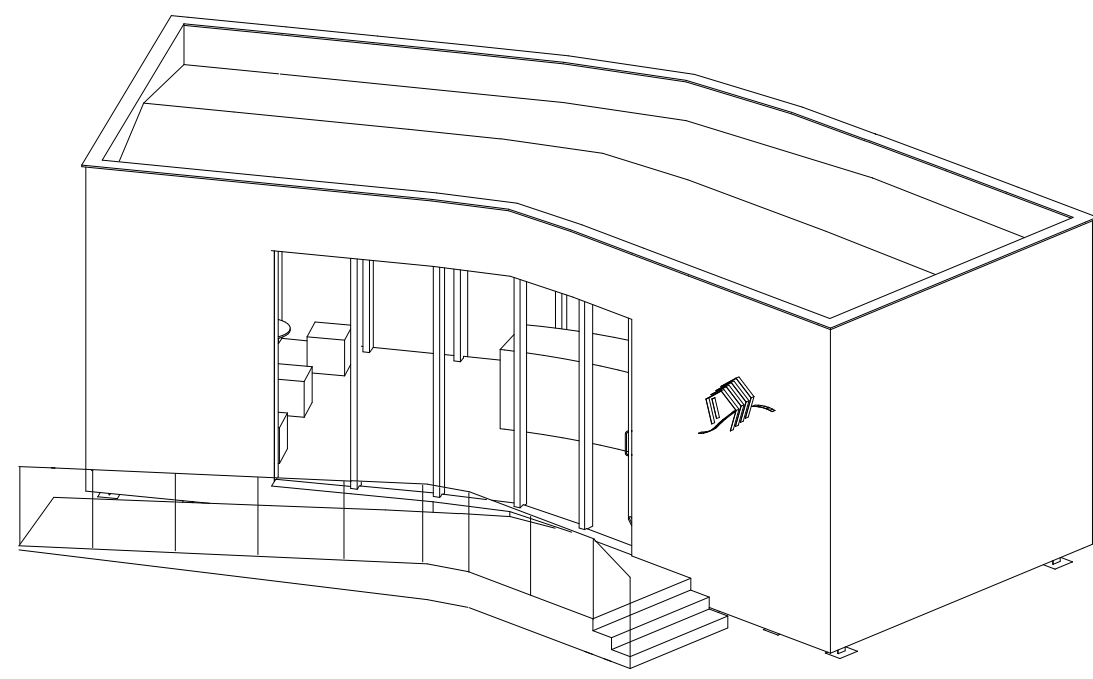
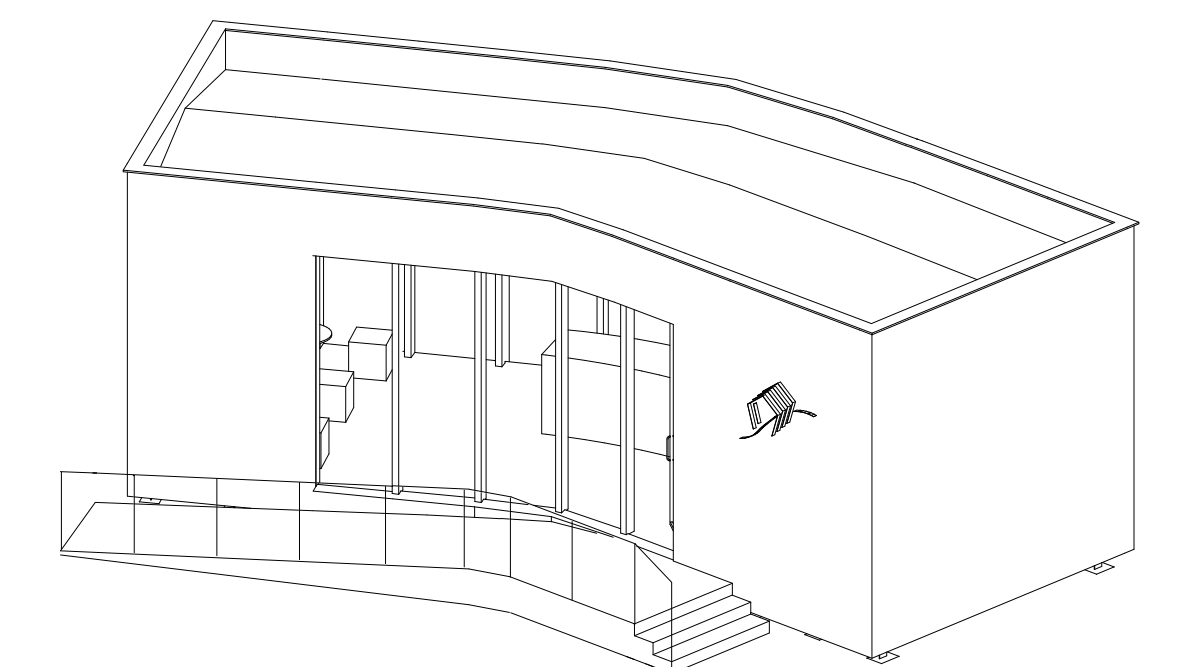
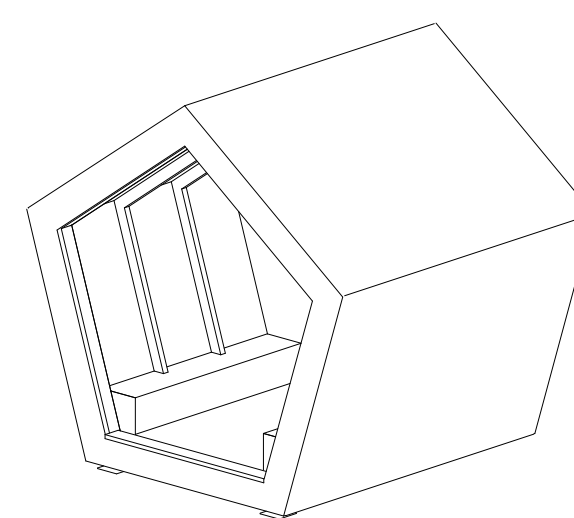
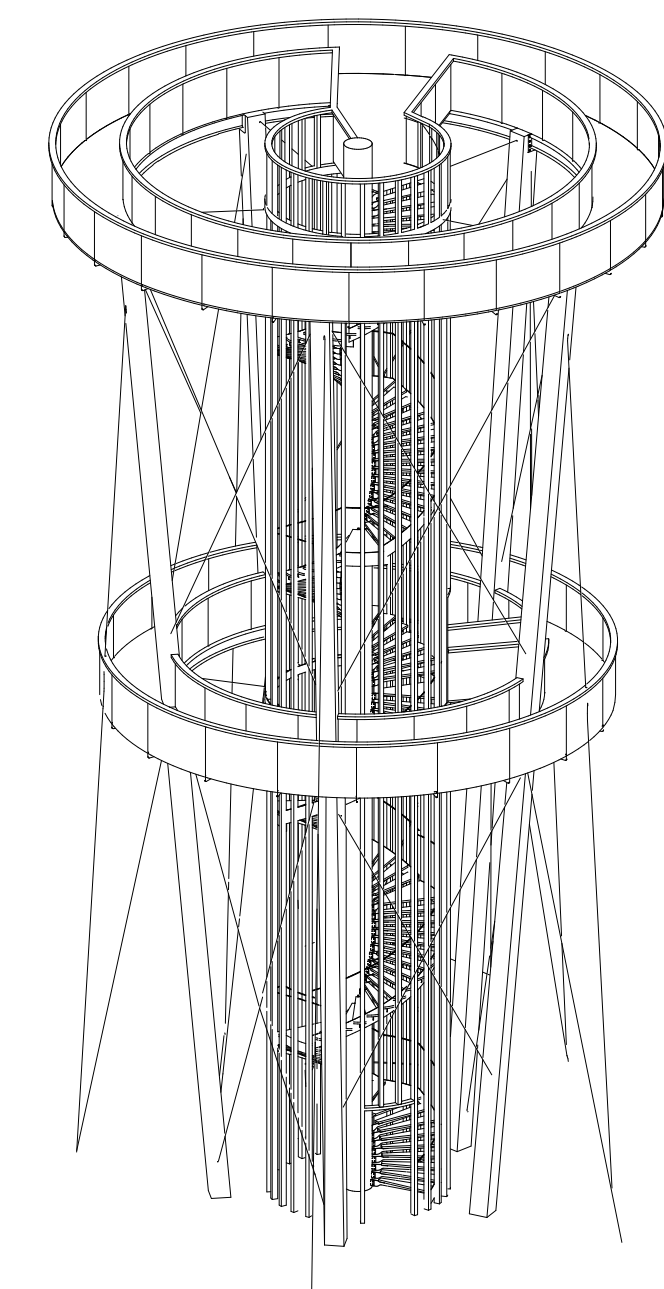


Branami Šumavy na kole

Smyslem projektu je vytvoření cyklotrasy propojující město Strakonice a Vimperk. Celá cesta nenabízí jen sportovní prožitek. Klikatí se nedotčenou pošumavskou přírodou a krásnými zákoutími kolem řeky Volyňky. Ta celým prožitekem provází od začátku do konce. Na cestě jsou umístěny stavby různých měřítek, které trase dodávají další funkční náplně a společně vytváří každému návštěvníkovi jedinečný zážitek. Všechny stavby jsou symbolicky propojeny tvarem pětiúhelníku, který odkazuje k předkřesťanskému symbolu pentagramu se spítkou vzhůru. Tento symbol je spjat s přírodou a dále také s přírodními živly. To je spojení, které jsem použila v návrzích a které je myšlenkou celého projektu. Příroda a její krásy doplněné o architekturu. Pětiúhelník je možné najít v každé ze staveb a vždy v pozici brány, kterou člověk prochází. Spojením přírody a architektury vznikl ještě další prvek návrhu. Tím je materiál, který celou cestu provází a sjednocuje. Dřevo. Cesta začíná ve Strakonících, kde je umístěno **infocentrum**. Nabízí možnost parkování pro přijíždějící návštěvníky, zázemí s malým občerstvením a posezením nebo i personál, který může zodpovědět všechny otázky a poradit, co trasa nabízí. Vyjíždíme. První zastávkou je **Stežka branami**. Tato atrakce je malým přístřeškem pro svačinku, dále zábavným prvkem pro děti a v neposlední řadě částečně chrání před sluncem. Toho mohou využít místní, kteří se docházejí na tomto místě opatovat a svažít do řeky. Každému ale ponechávám ještě vlastní představivost, kterou si může další funkce vymyslet a aplikovat sám. Pokračujeme až do města Volyně. Zde se nachází **lávka** přes řeku Volyňku. Stejná lávka se nachází i o pár kilometrů dále. V každém místě má tato konstrukce své kouzlo. V každém vyniká unikátně díky okolí, v kterém se nachází. Stejně jsou ale z důvodu sjednocení celé cesty. Návštěvníkovi je hned jasné, jak uvidí dřevěný pylon ve tvaru pětiúhelníku. Že tudy vede cesta a tudy musí projít. Projíždíme dále přírodou a postupně se nacházíme obklopeni ukrytými loukami ohraničenými tokem řeky a lesy. V těchto klidných a tichých místech se nachází **útulna**. V ní se můžeme přes noc ubytovat a ráno se probudit s krásným výhledem orámovaným další bránou. Pokračujeme znovu přes lávku u obce Černětice a dojíždíme do obce Malenice. Můžeme odbočit a vyšlápnout si kopeček k **rozhledně**. K ní vede cesta z druhého směru při odbočení za Volyní a napojuje se na hlavní trasu právě v Malenicích. Rozhledna nabízí symbolický průchod bránou při stoupání na její vrchol. Odtud dohlédneme až na Šumavu a její panoramata. Následuje sjezd do Malenic a pokračujeme do Čkyně a směrem na Vimperk. Tento poslední úsek již neobsahuje žádnou stavbu. Je to brána na Šumavu sama o sobě. Průjezd údolím mezi dvěma kopci nám vykresluje přírodní bránu svou morfologií, lesy a zkrátka nádhernou venkovskou krajinou. Tou a končíme ve Vimperku, kde nás znovu čeká infocentrum, kde znovu načerpáme síly a naši cestu zde skončíme. Pokračování je už na každém z nás. Můžeme se vydat do centra města a obdivovat zdejší zámek, který je v dobré docházkové vzdálenosti od infocentra. Můžeme se vydat na nádraží a vrátit se zpět do Strakonice. Nebo můžeme celou trasu absolvovat znovu zpět a místo měnící se krajiny v průjezdu na Šumavu, budeme vnímat výhledy a okolí opačným směrem.





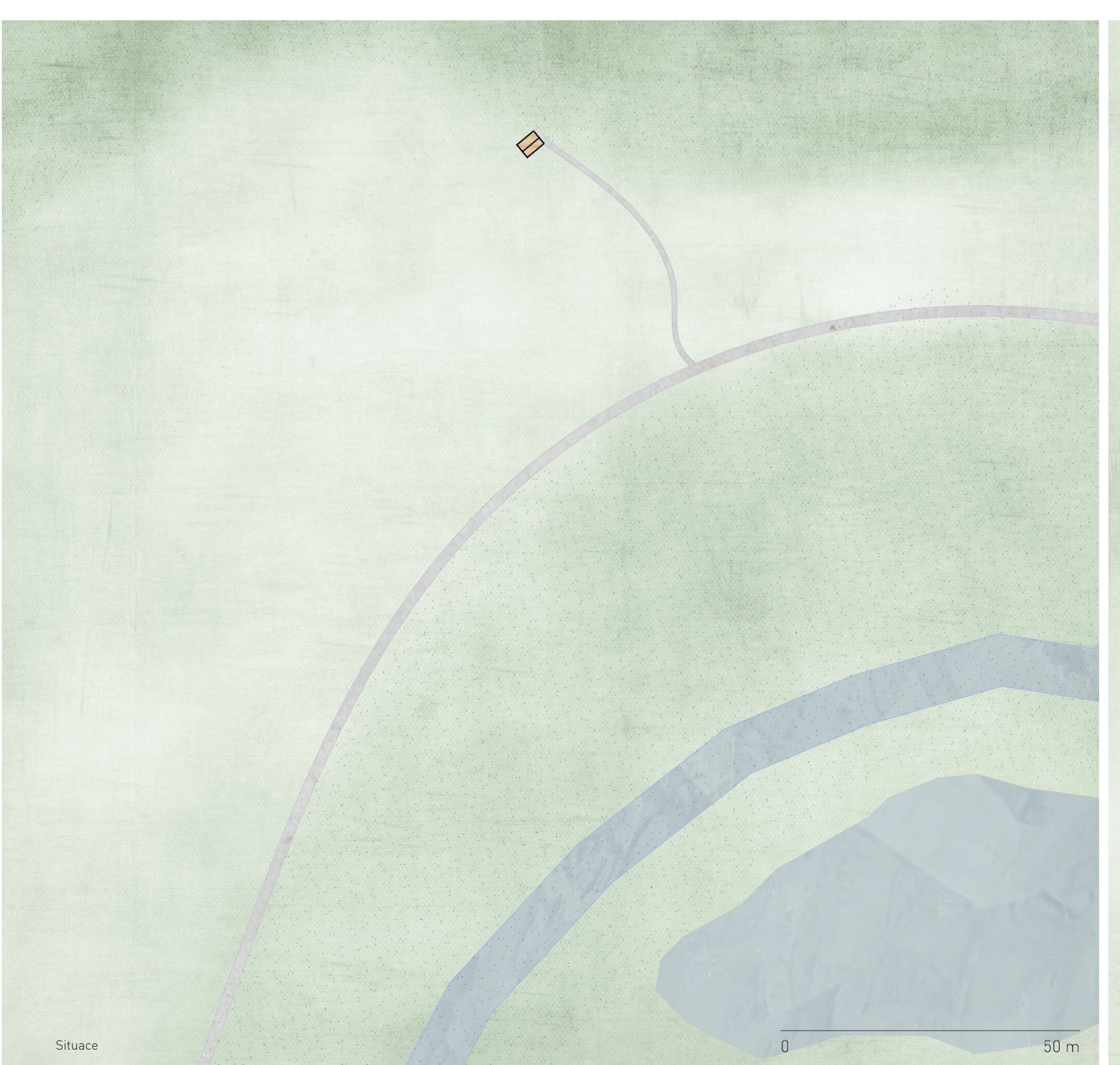
Situace ve městě Vimpark



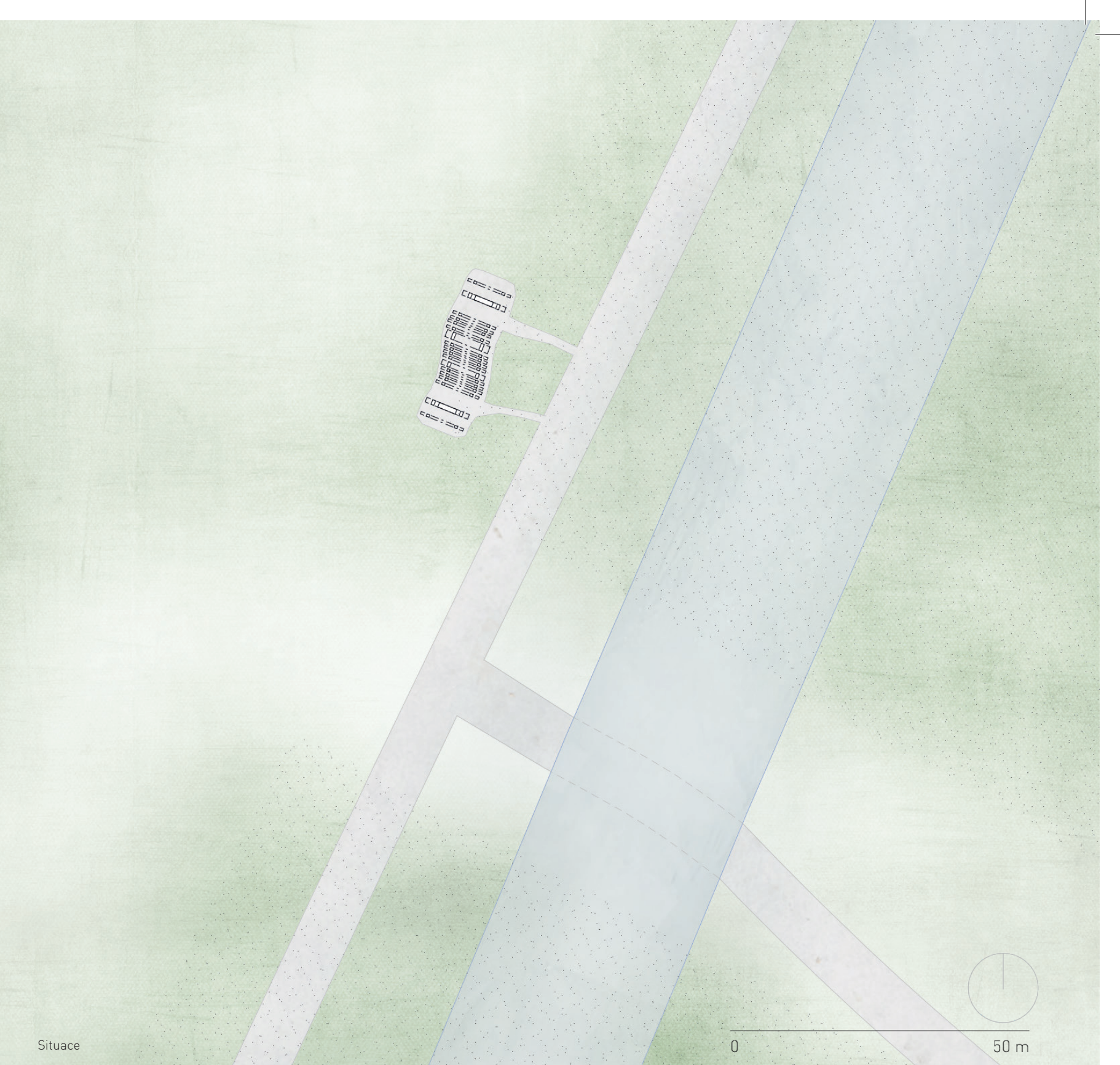
Situace



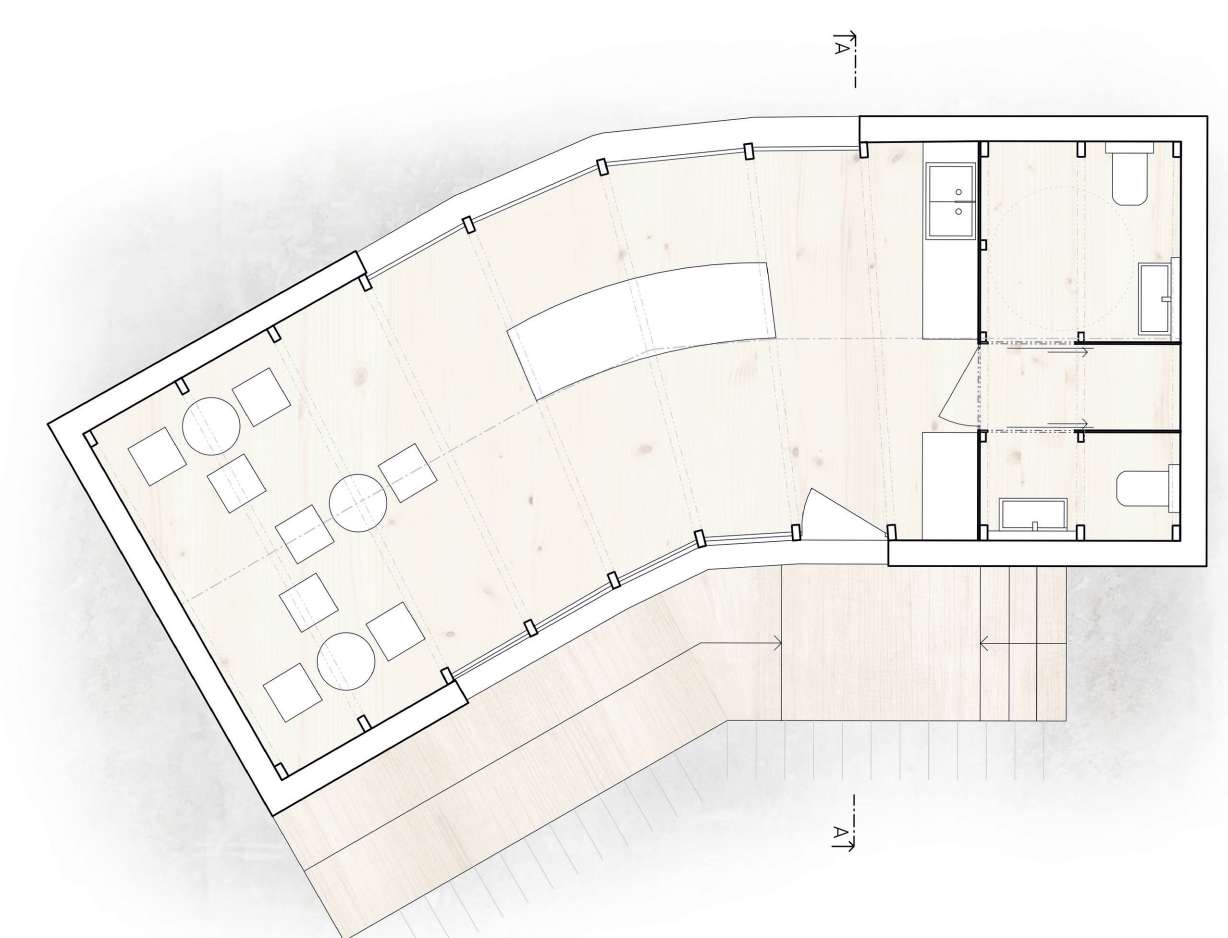
Situace



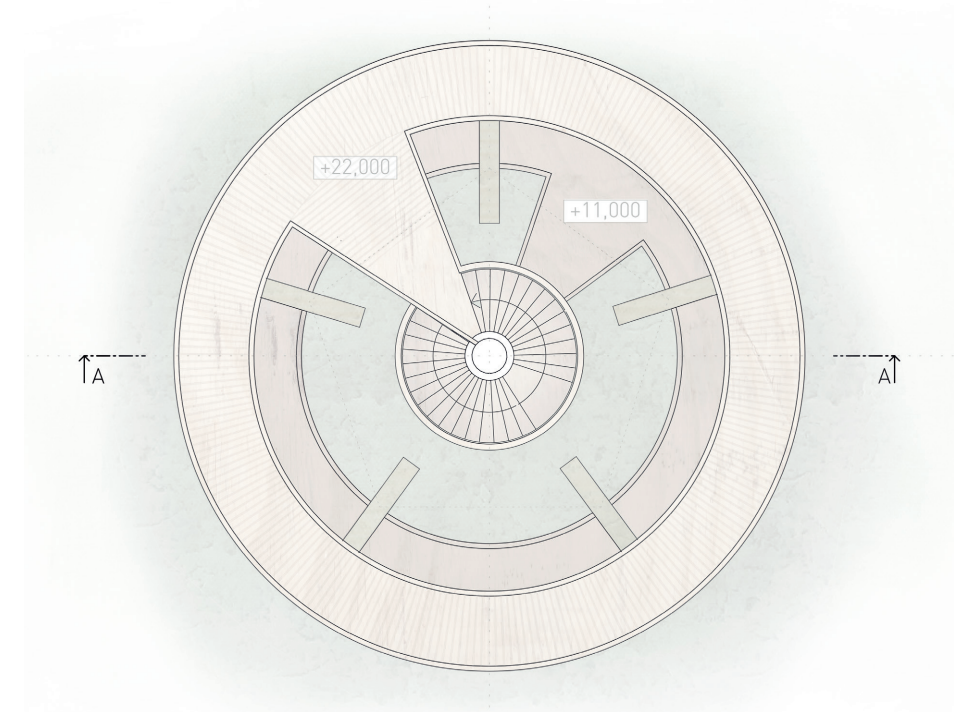
Situace



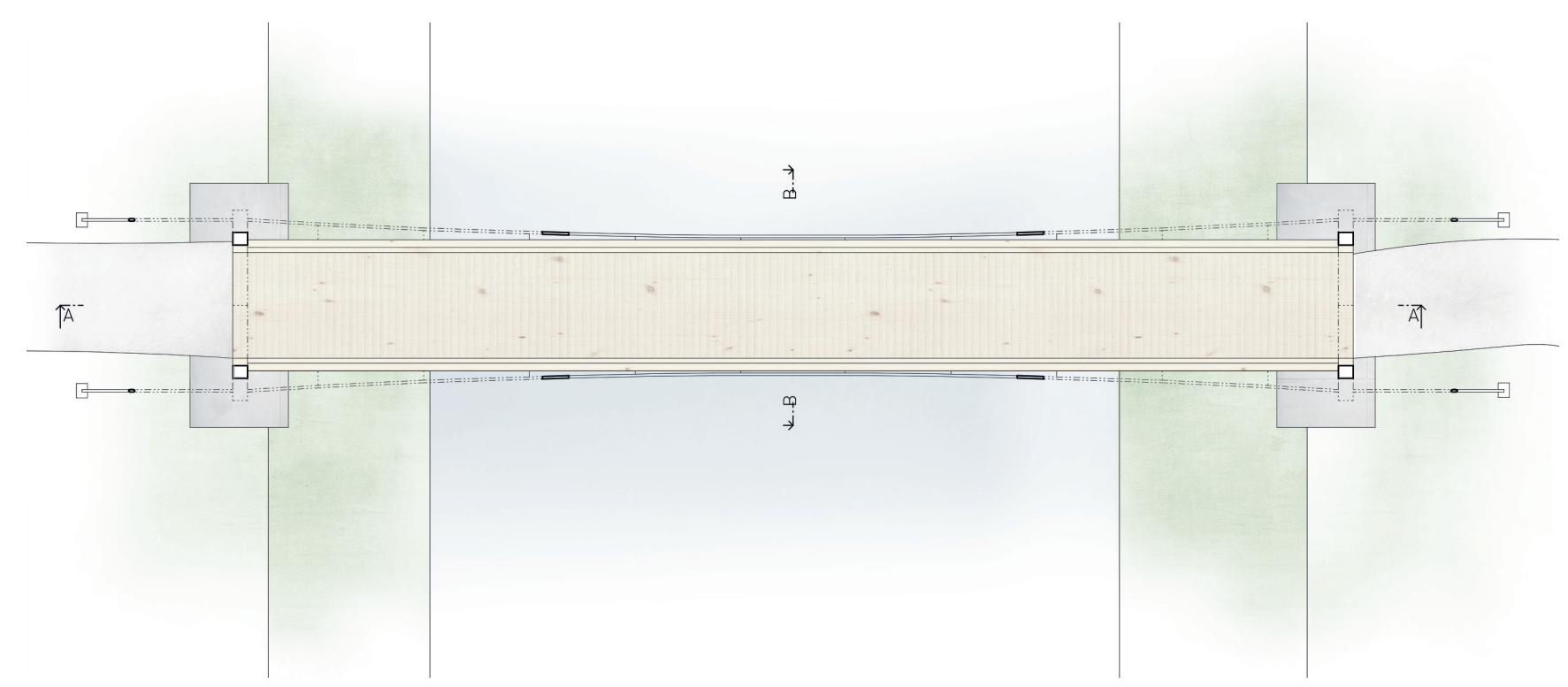
Situace



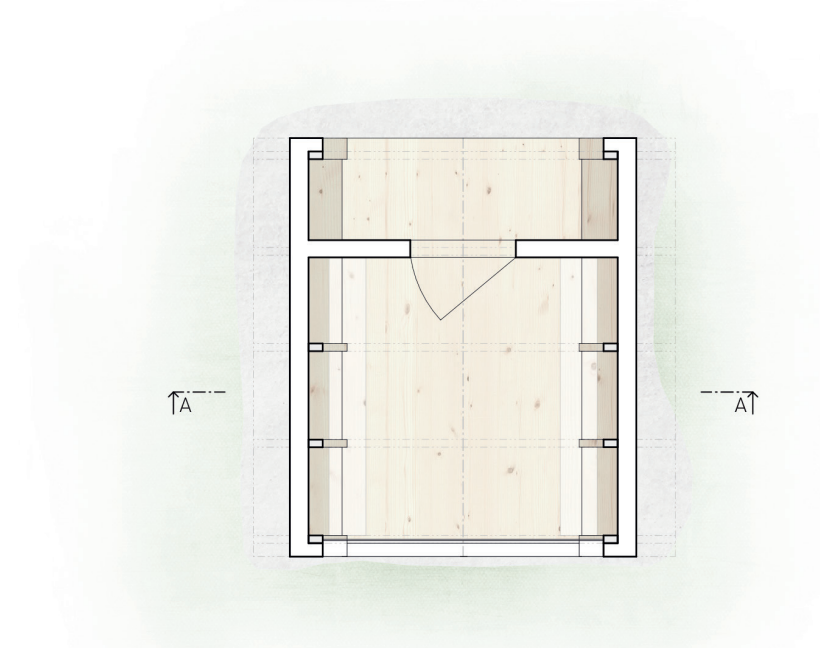
Půdorys infocentrum



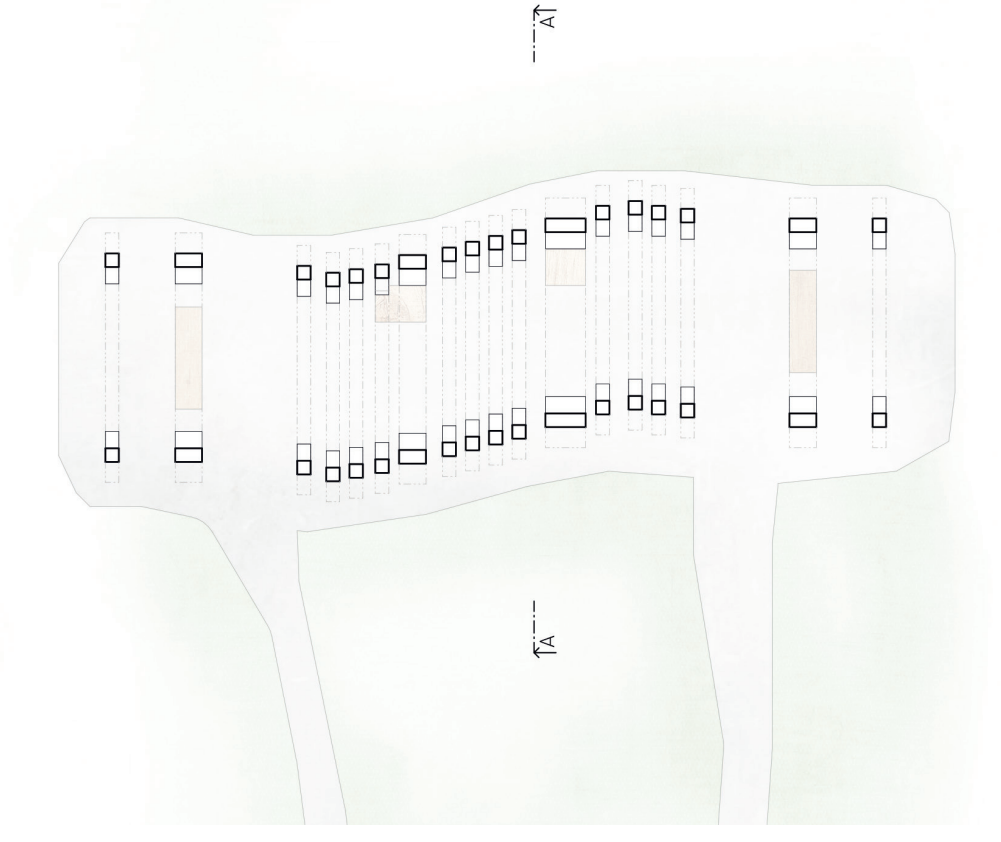
Půdorys rozhledny



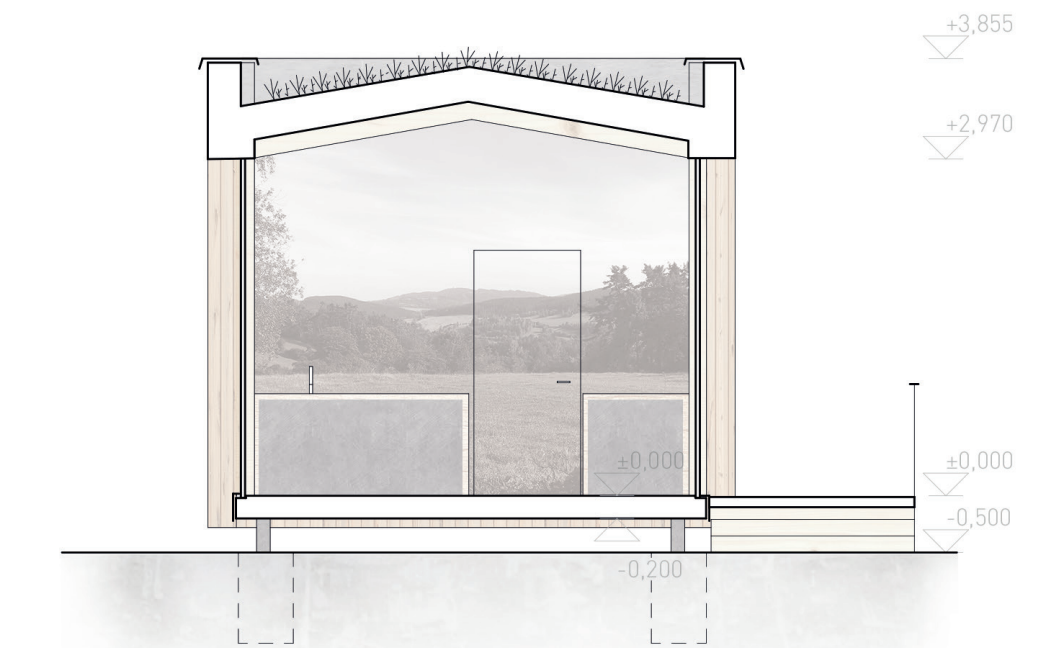
Půdorys lávky



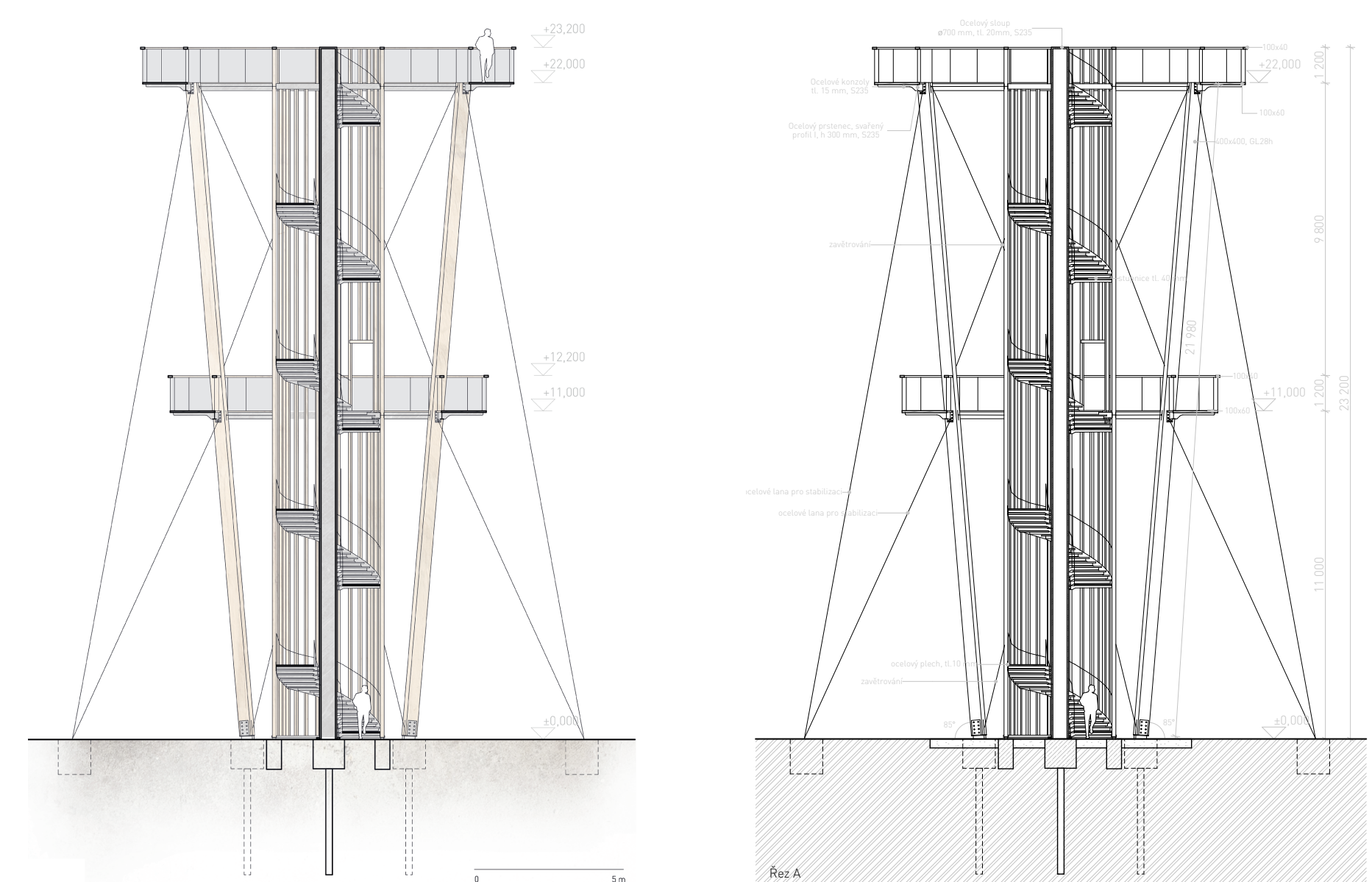
Půdorys chatky



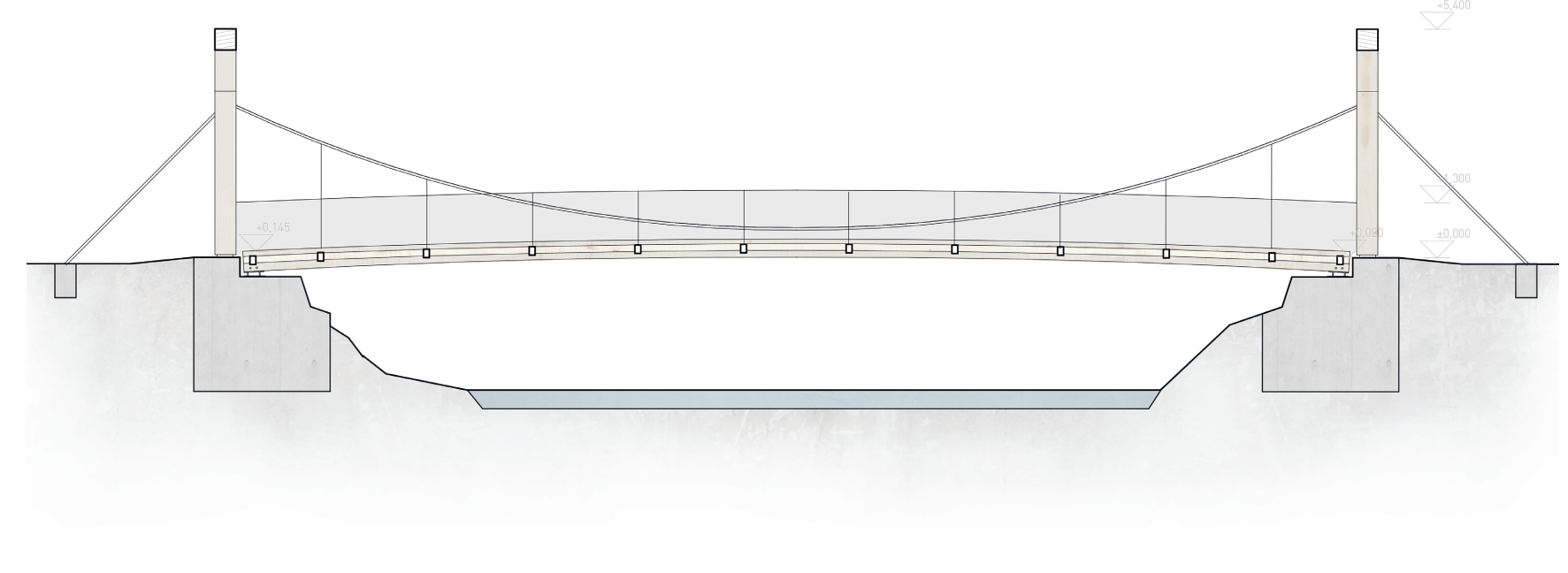
Půdorys stopy Branami



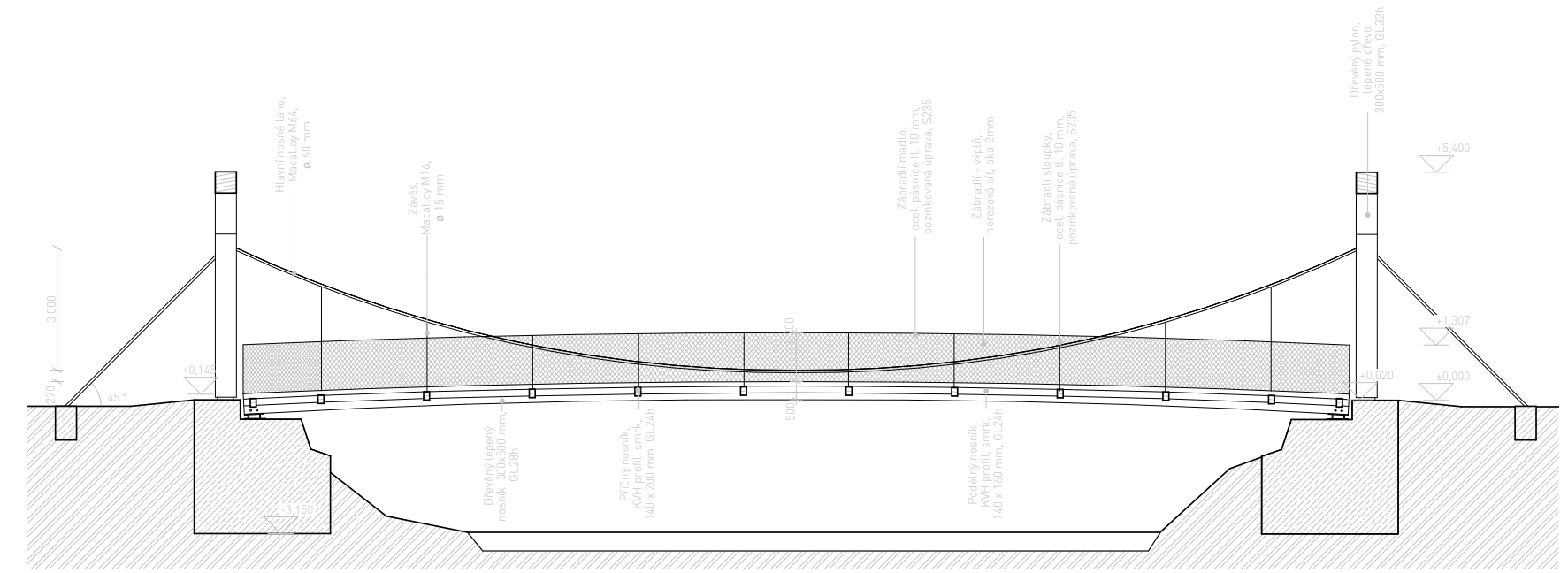
Rez A



Rez A



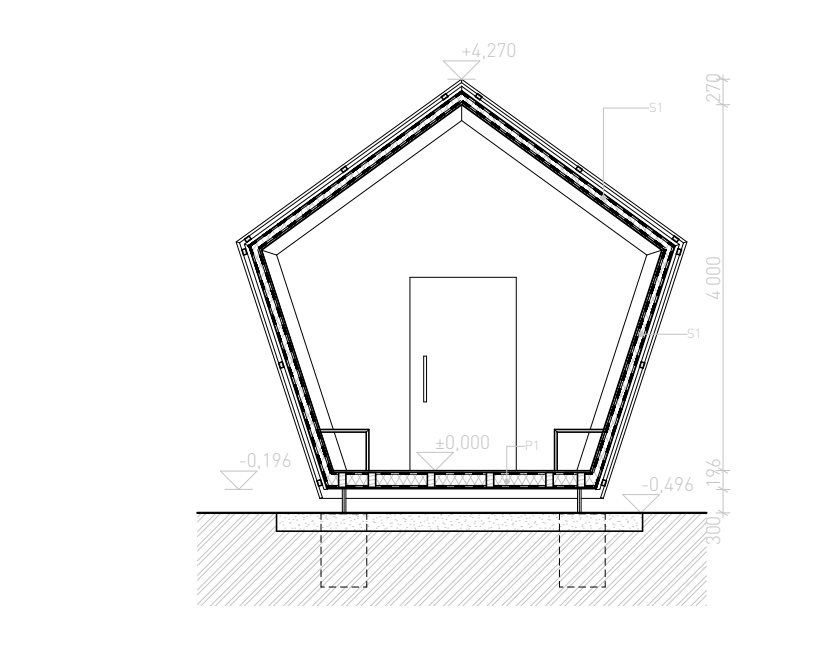
Rez A



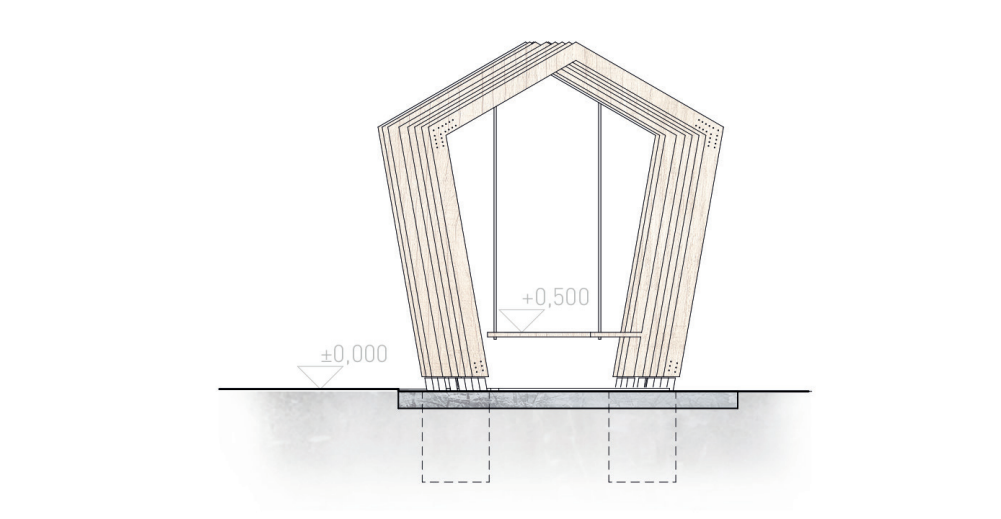
Rez A



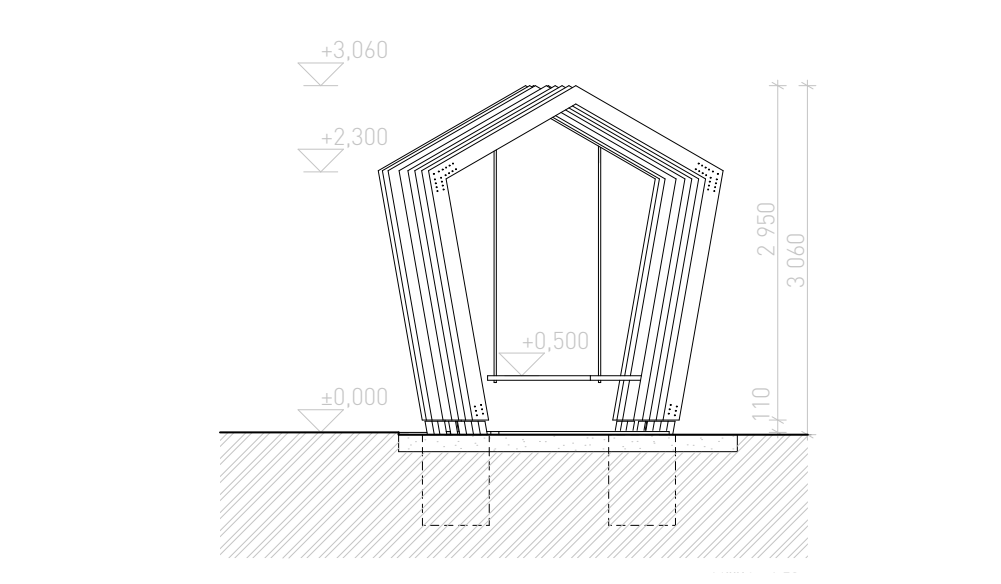
Rez A



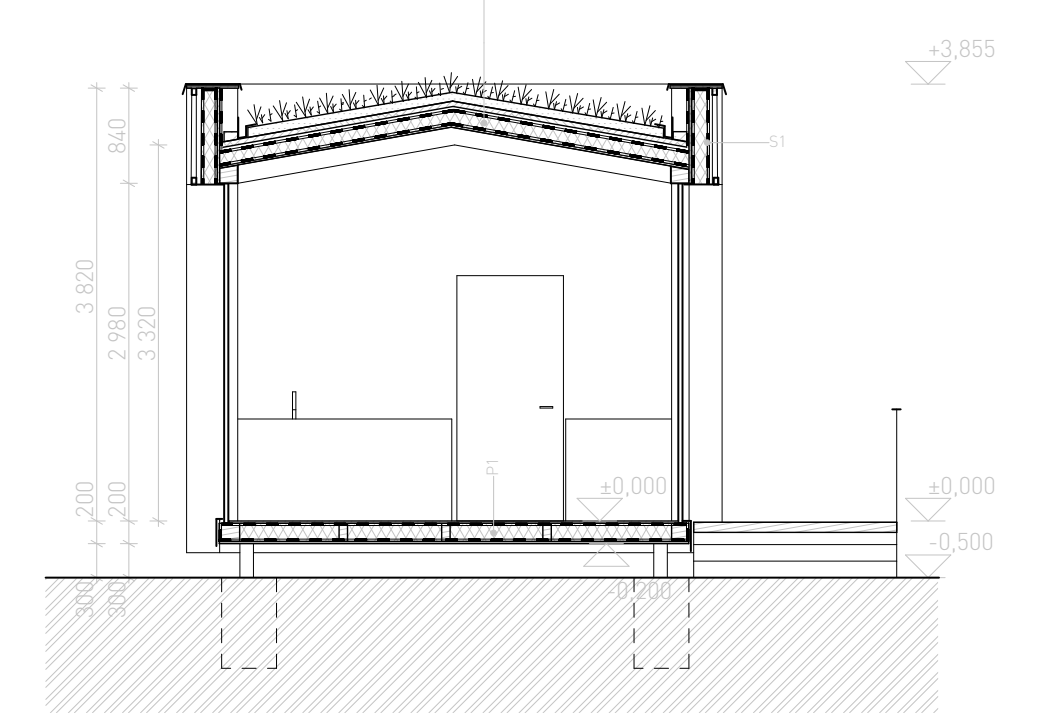
Rez A



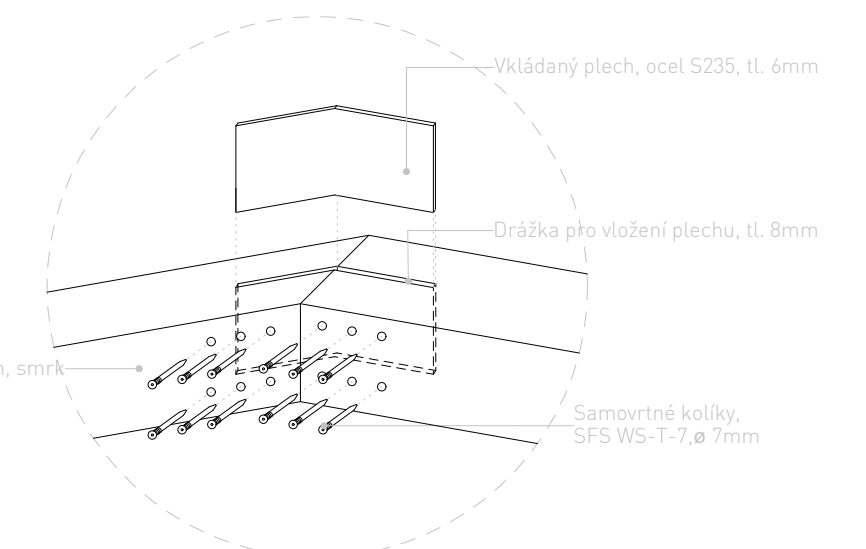
Rez A



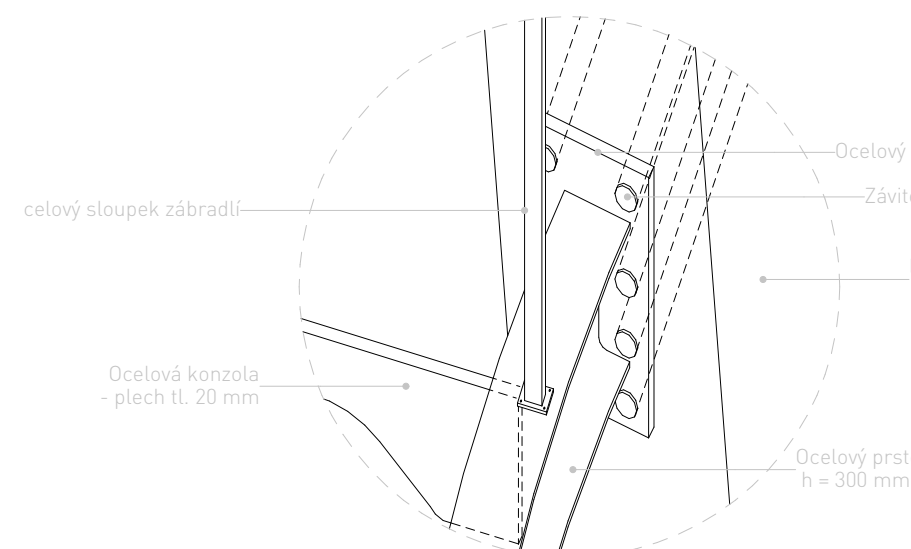
Rez A



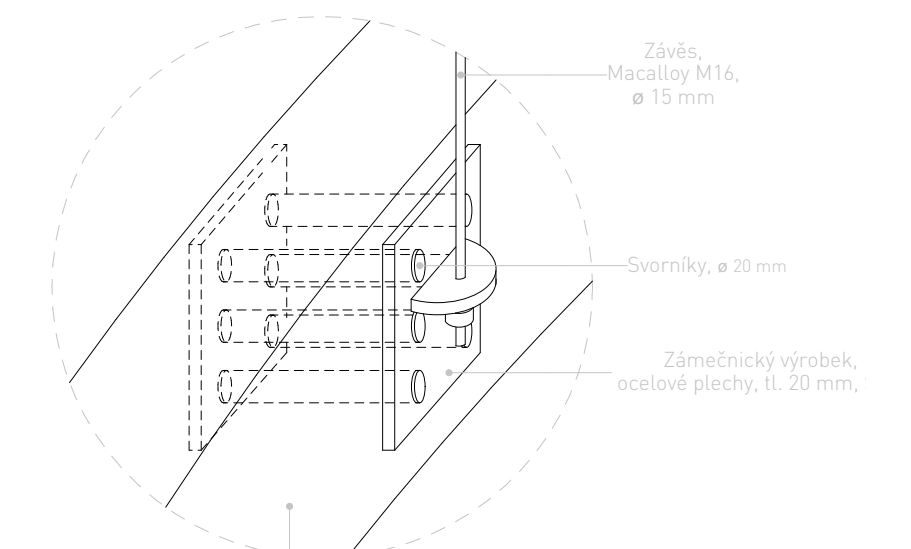
Rez A



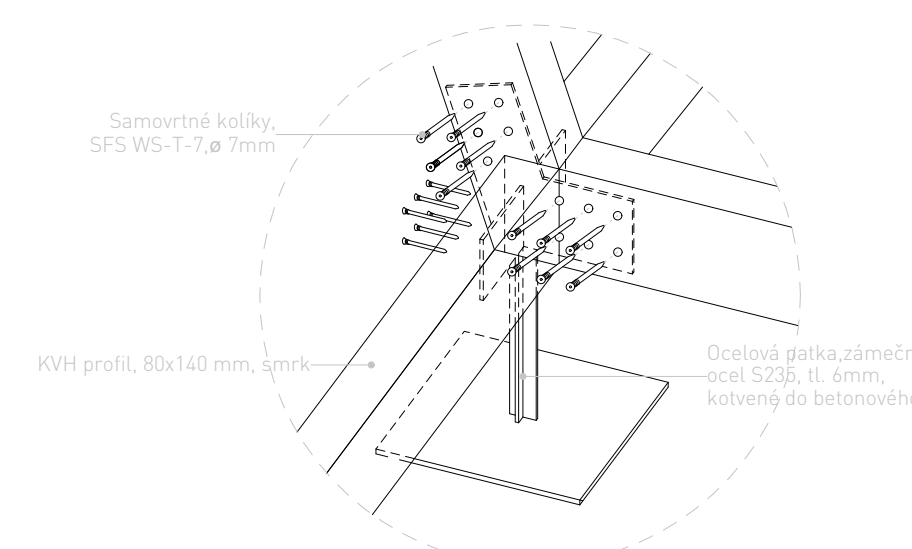
Detail spoje v rámu



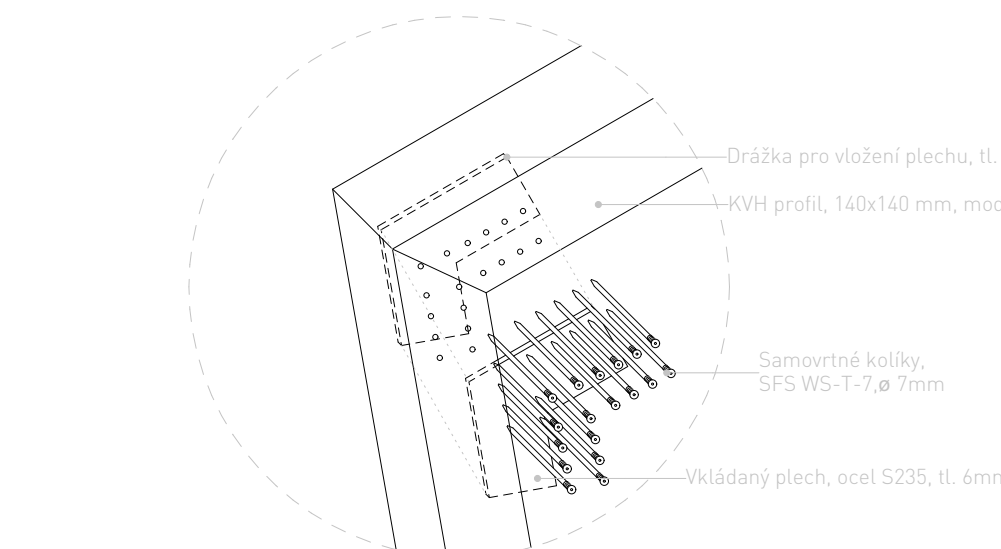
Detail upnutí ocelového prutu do nosného sloupu



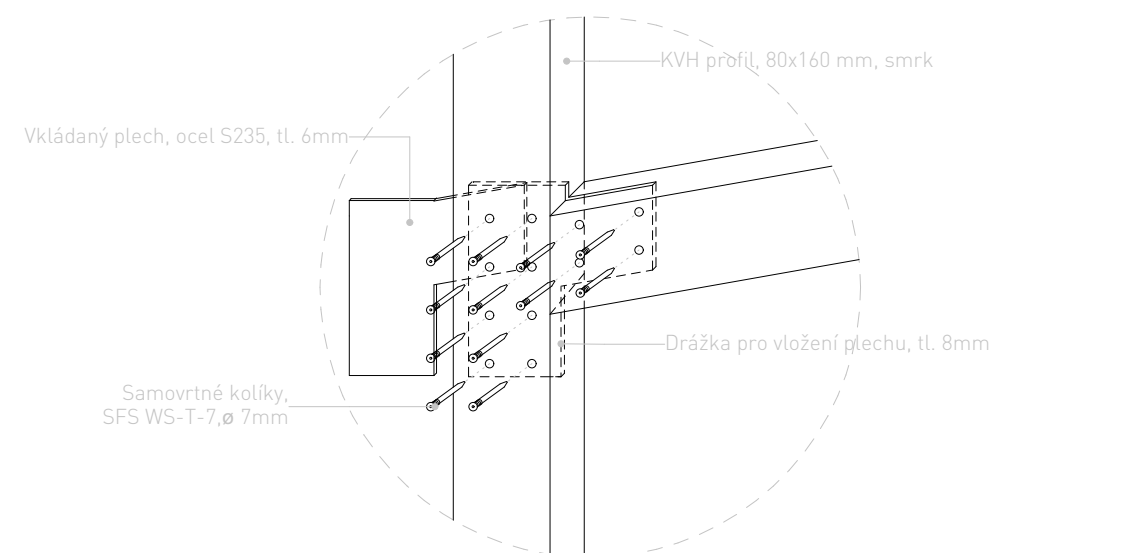
Detail spoje hlavního podkoníku s nosnými lany



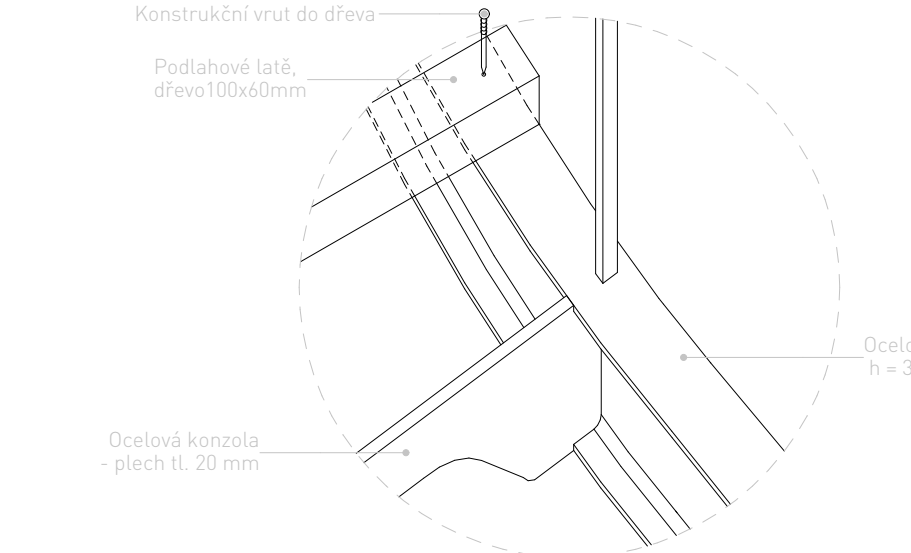
Detail spoje profilu se základovou pátkou



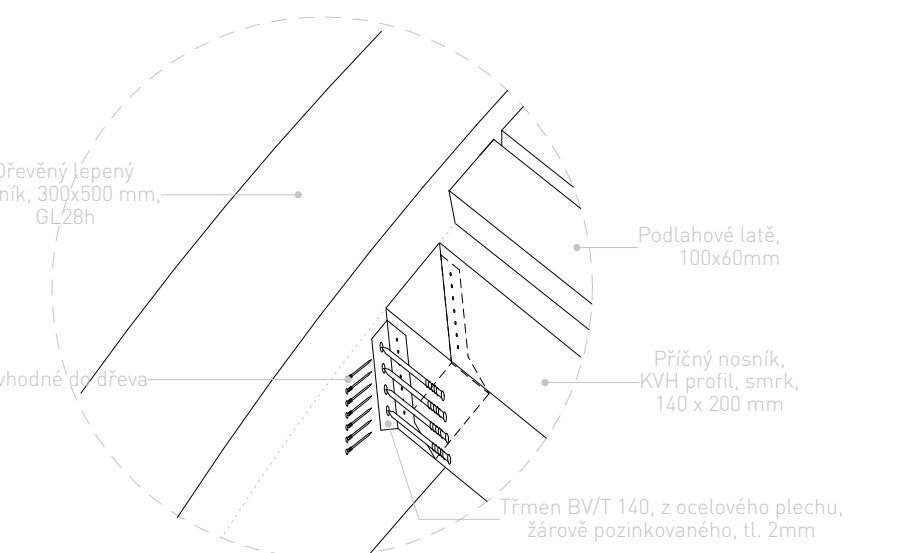
Detail spoje v rámu



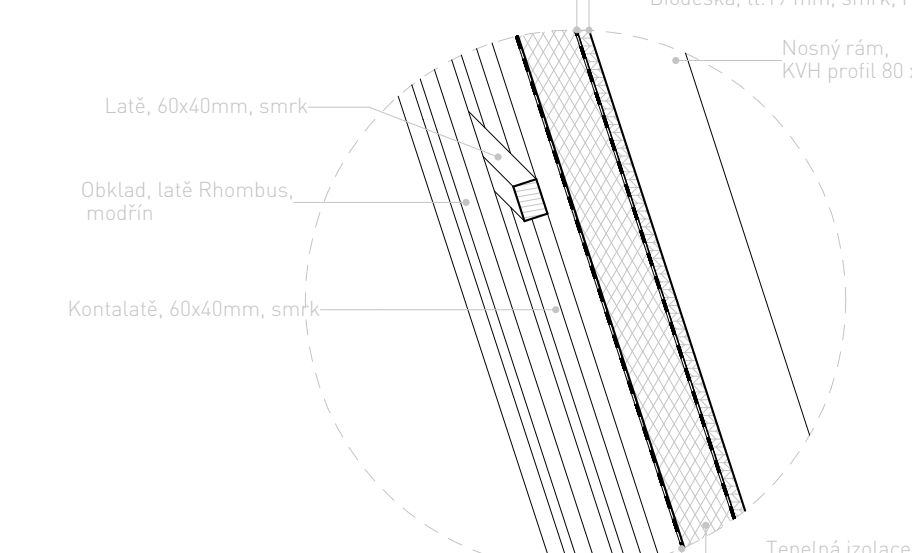
Detail spoje v rámu



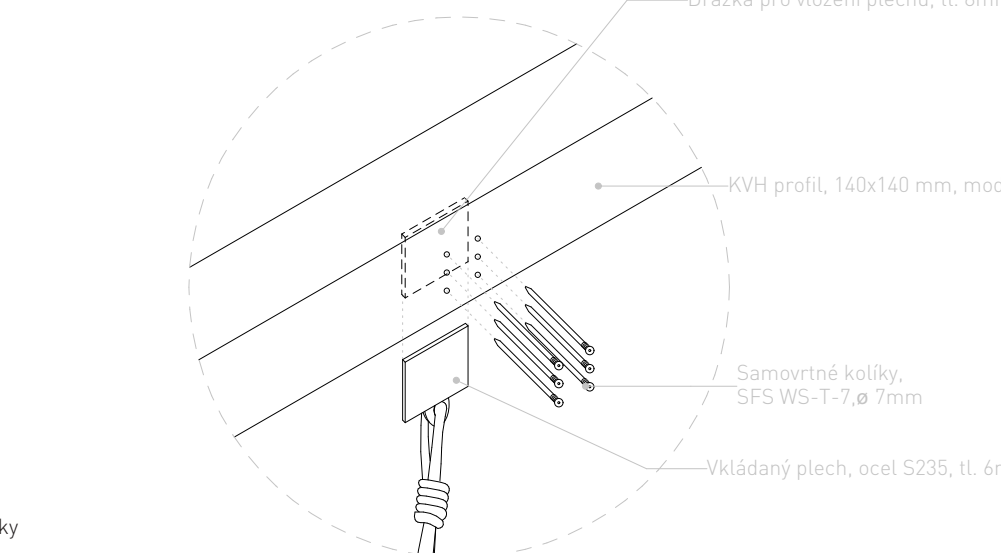
Detail ocelového prutu s konzolami



Detail spoje podélného nosníku a příčného nosníku



Detail sklady stěny



Detail uchycení houpačky

Diplomní projekt
Branami Šumavy na kole
FA ČVUT

autor
Monika Zörkierová

Vedoucí práce
prof. Ing. arch. Ján Stempel
Ateliér Stempel-Beneš