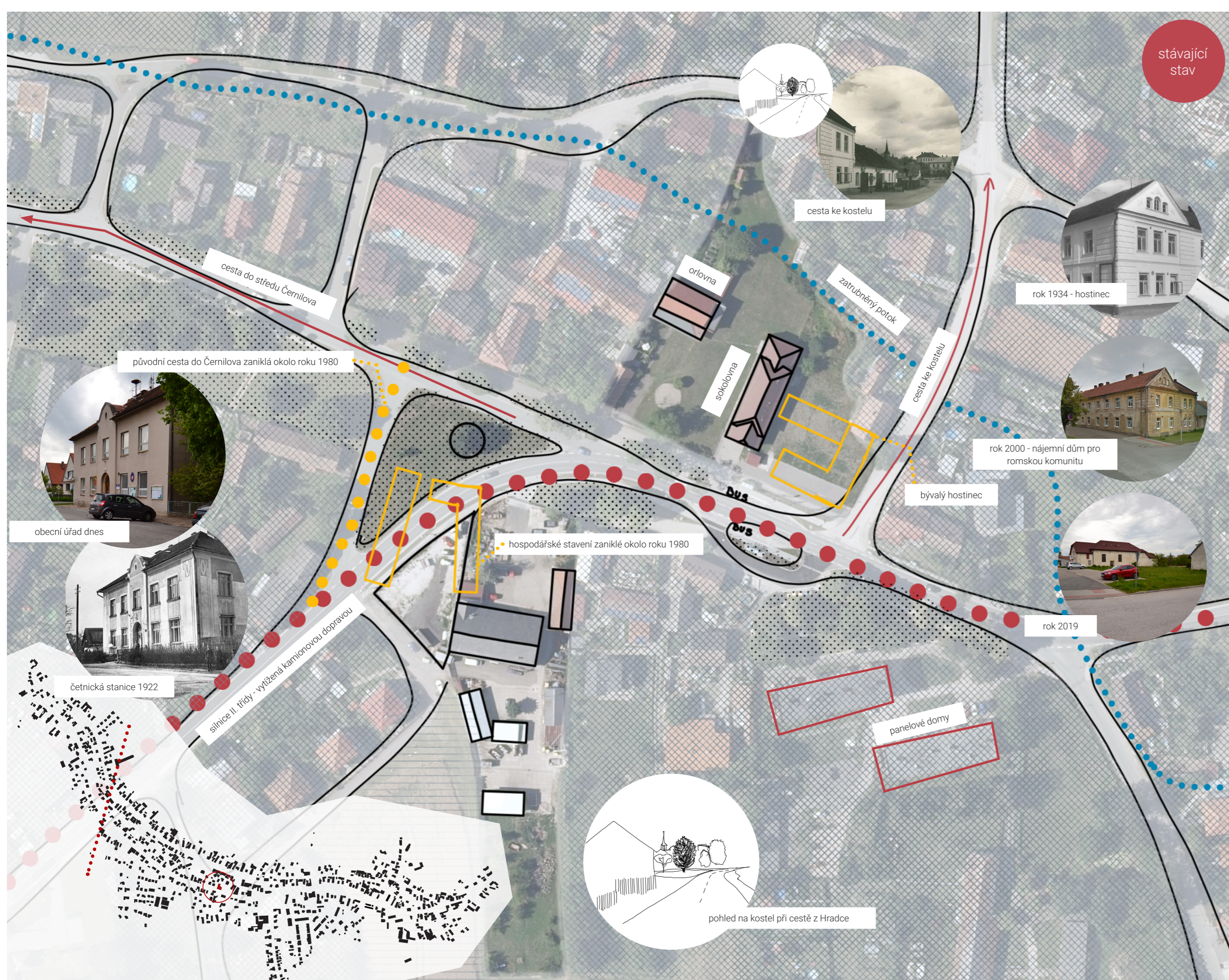
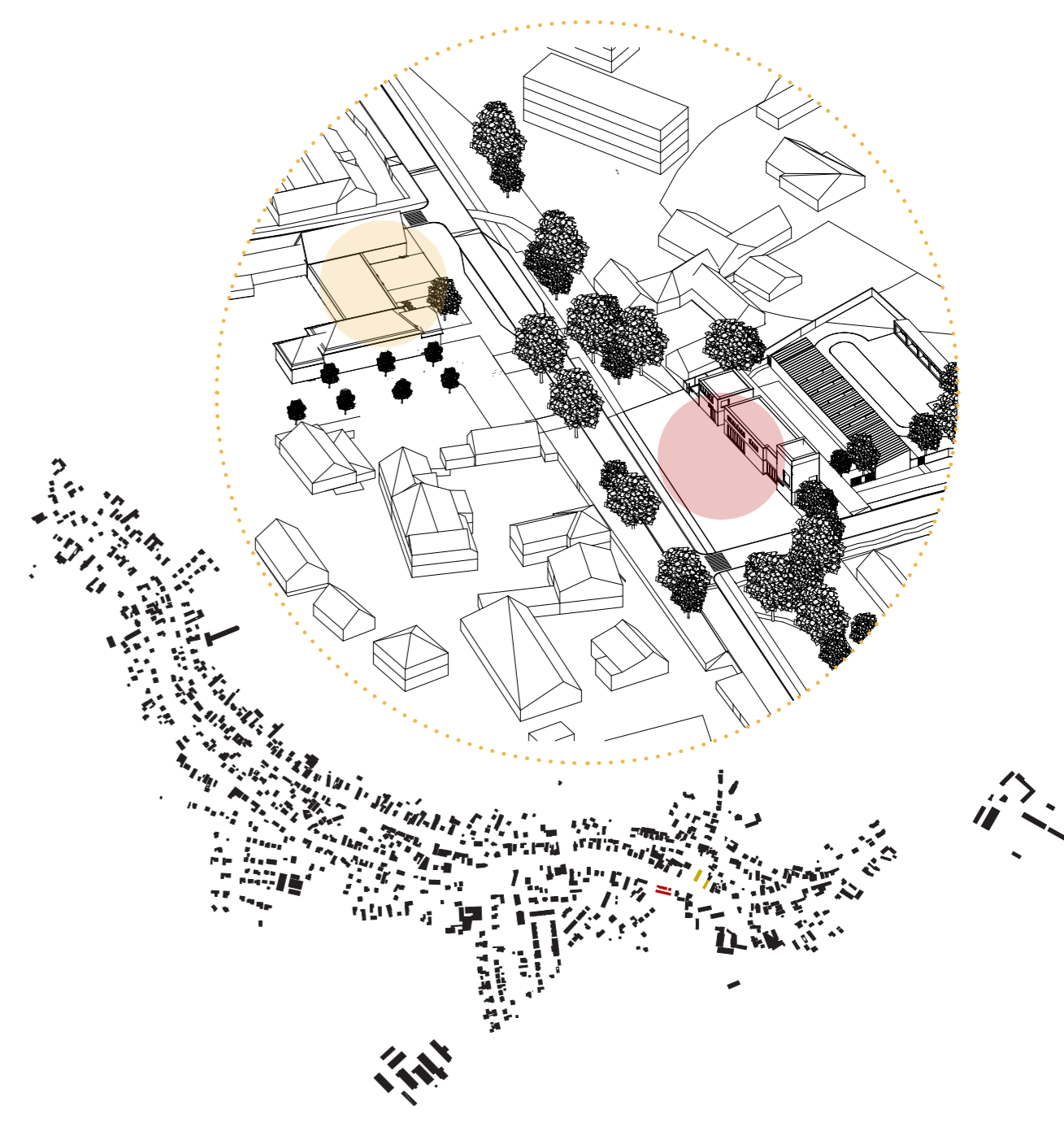


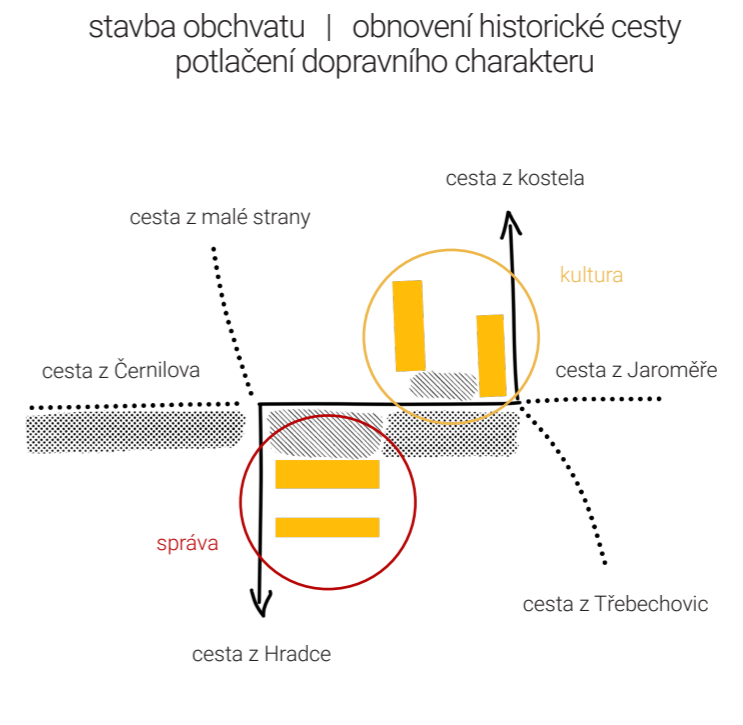
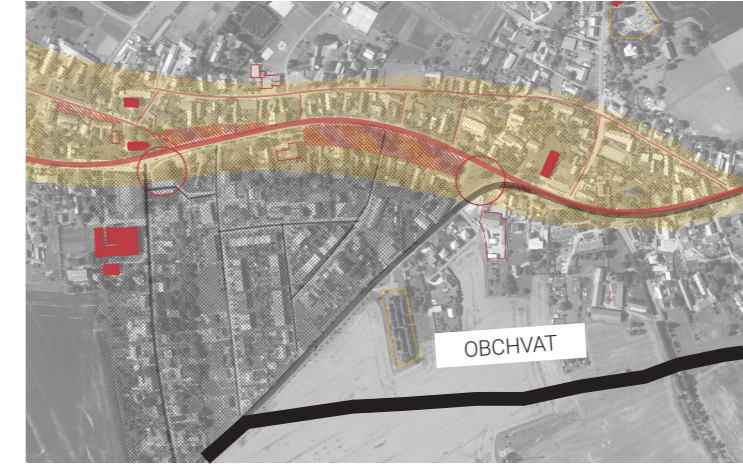


Od celku k jednotlivosti

Obecní dům v Čerčilově



„Tato část vsj jest nejkrásnější... hospoda chřilová“



křížení všech důležitých cest | křížení energií | koncentrace energie

- dvě místa u křížení -
- stojí u Velké cesty každé na jedné straně -
- každé má jiný charakter -

koncepce území

Dvě místa se dvěma charaktery. Stojí naproti sobě podél Velké cesty. Obnovené místo kultury a nové místo správy.

Jsou to místa na křížení všech důležitých cest. V těch místech stojí budovy, které mají své předprostory.

kulturní předprostor
otevřený předprostor ustupující za uliční čáru nás vítá a přivítá

spřávní předprostor
prostor vystupující před uliční čáru jako symbol otevřenosti, rozhledu a důstojnosti

Místo kultury se sokolovnou, hostincem a hospodou. Místo tradice, energie a společnosti. V minulosti významné a důležitě. „Tato část vsj jest nejkrásnější... hospoda chřilová.“ Místo správy s obecním úřadem, poštou, policejní stanicí a technickým dvorem. Místo s vizi, energií a hrstí. Nový význam a podpora podstaty světbytné a nezávislé Hradece Králové.

- vize, rozhledy a otevřenost se propisují na fasádách a reagují na dané skutečnosti -



- vstupní prostor, který nás vítá... vítá nás sluncem... sluneční paprsky sem pronikají -

