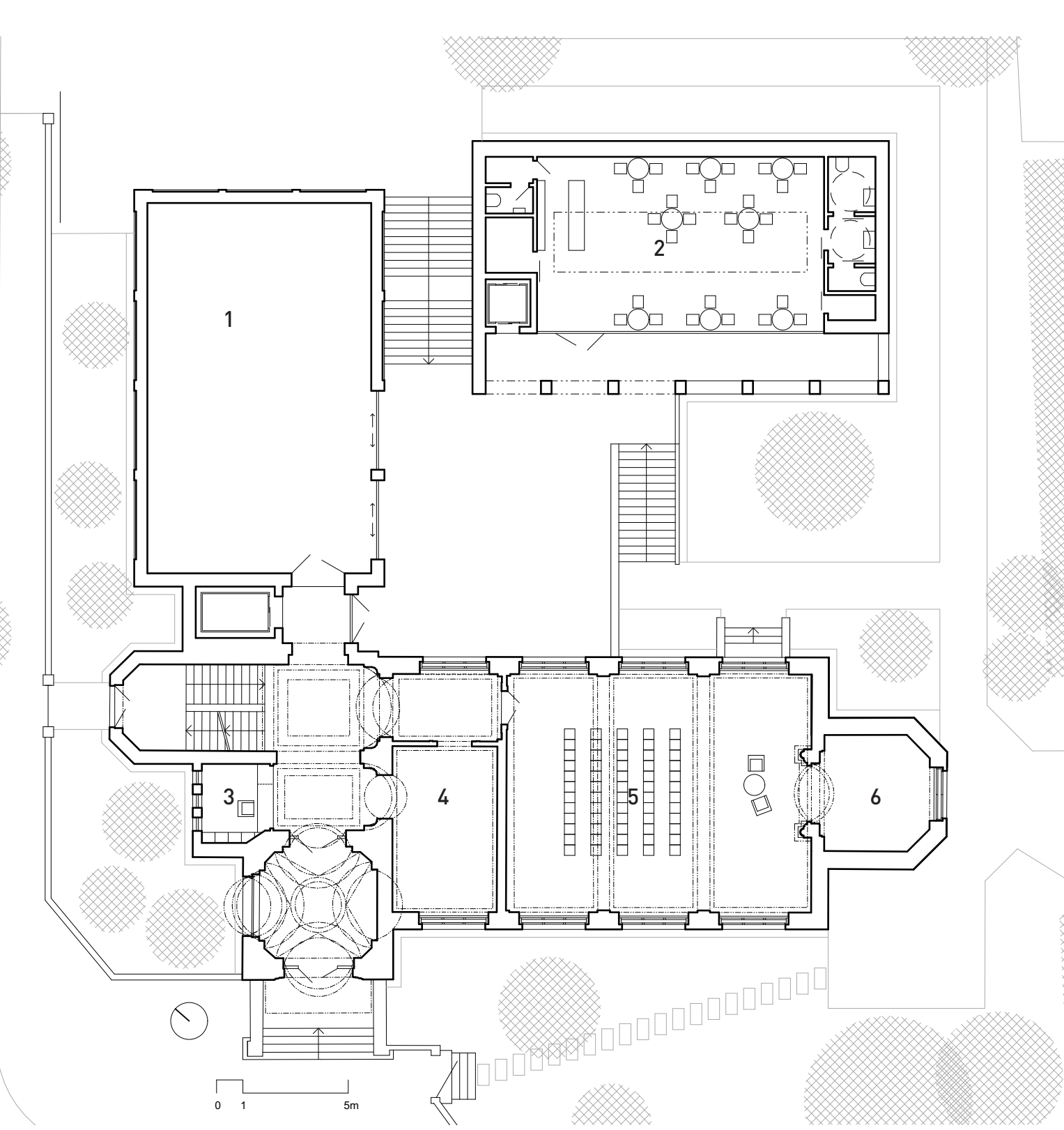
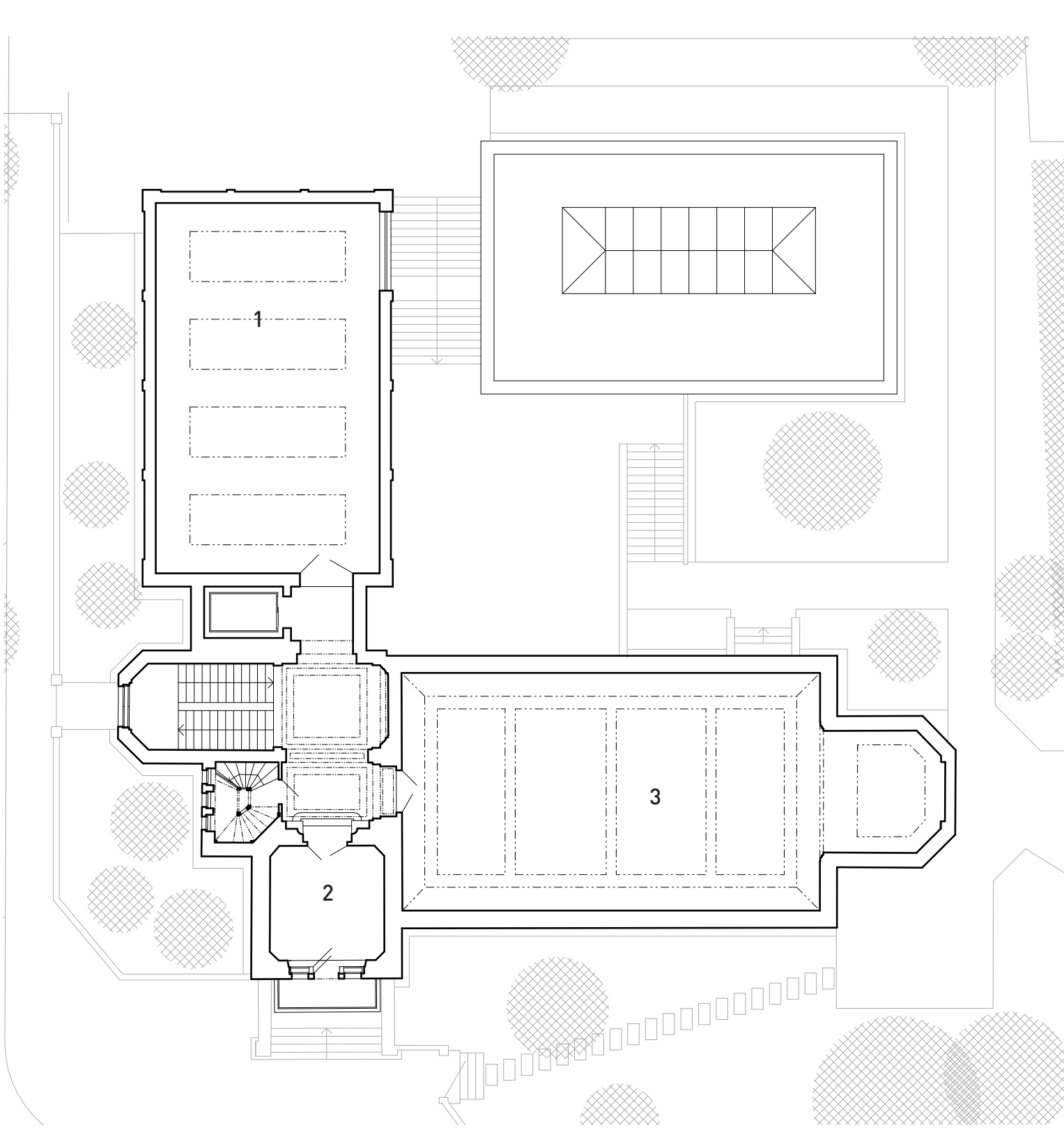


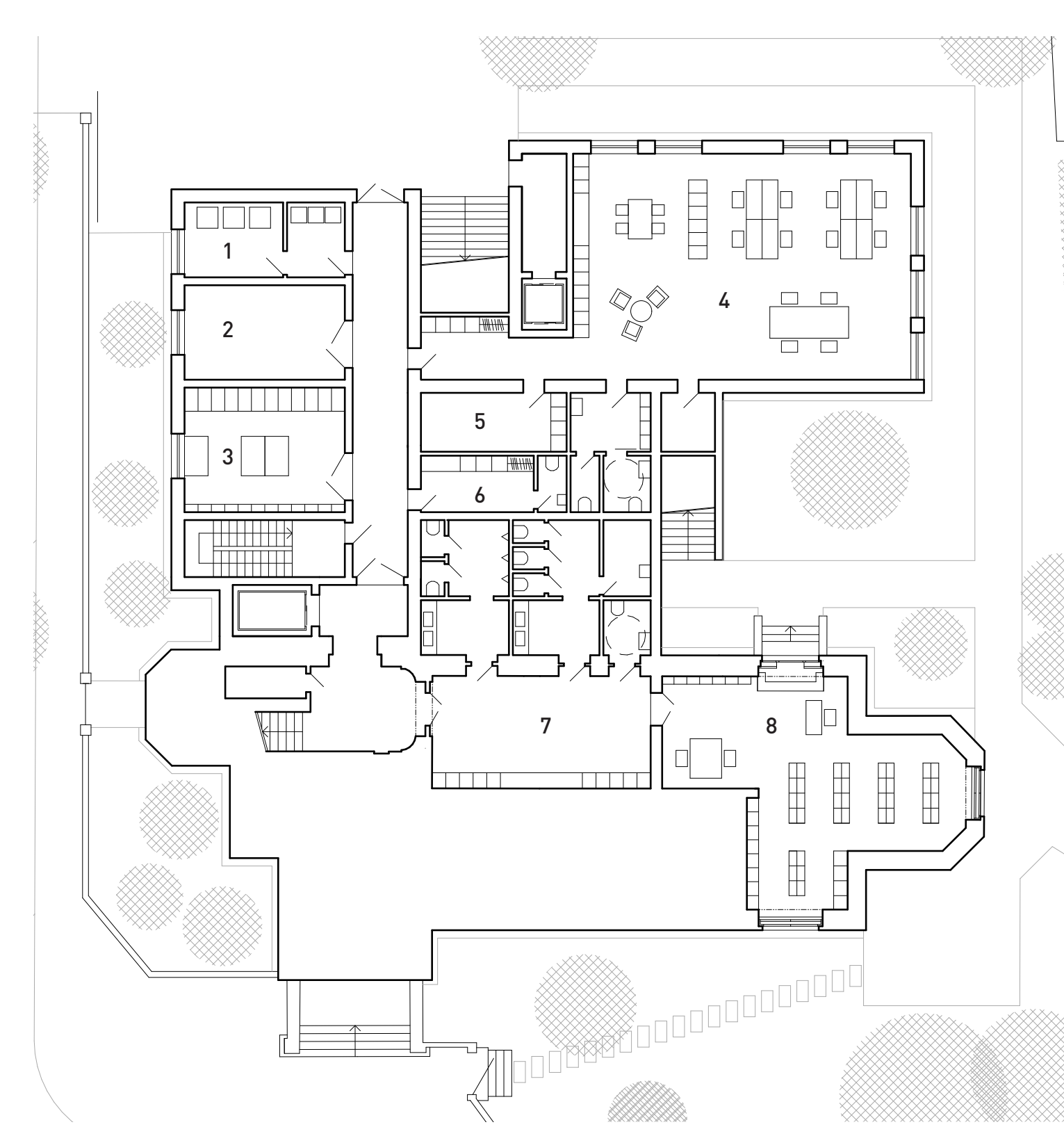
SITUACE M1:500



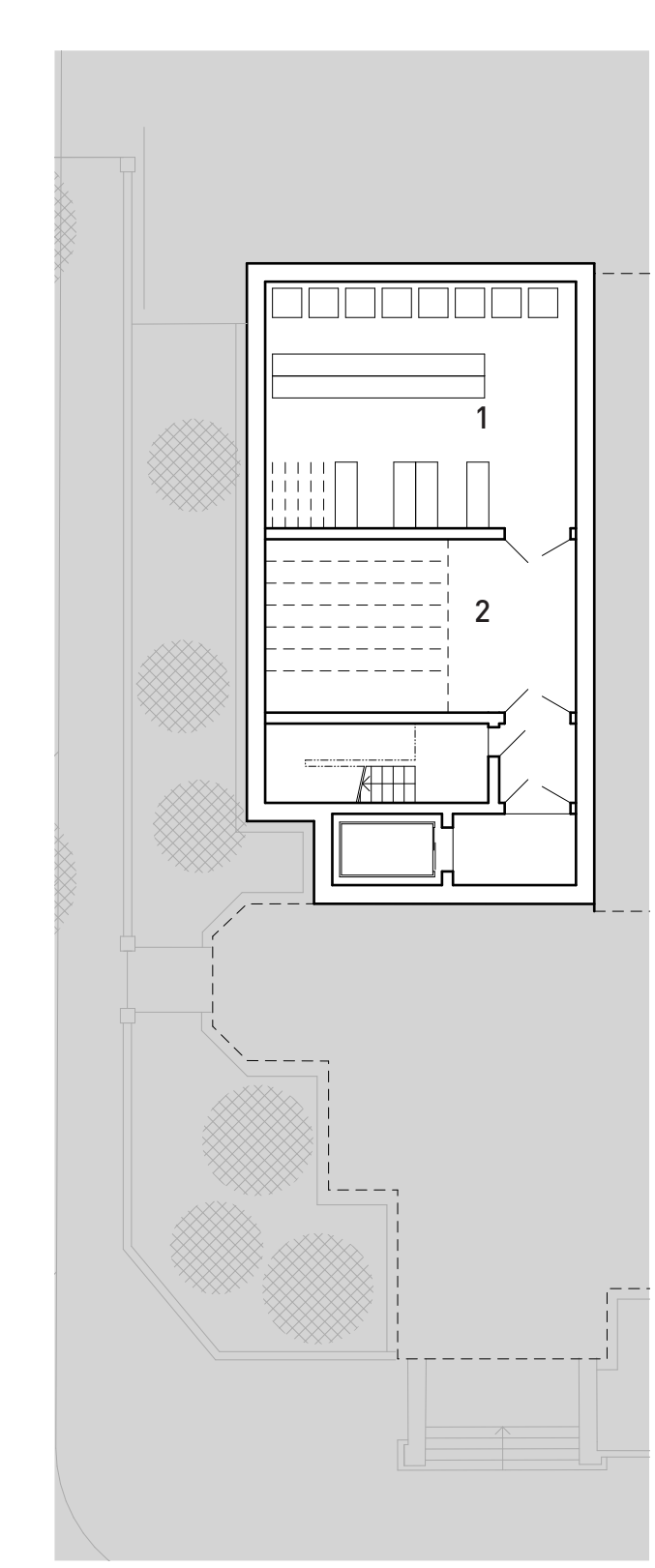
- PŮDORYS 1NP M1:200**
- PROMĚNNÉ VÝSTAVY
 - KAVÁRNA SE ZÁZEMÍM
 - POKLADNA/SUVENÝRY/INFORMACE
 - PROMĚNNÉ VÝSTAVY
 - PREDNÁŠKOVÝ SÁL/VZDĚLÁVACÍ PROGRAMY
 - EXKLUZIVNÍ VÝSTAVNÍ PROSTOR/VZDĚLÁVACÍ PROGRAMY



- PŮDORYS 2NP**
- STÁLÁ EXPOZICE
 - ZOUKOVÁ EGYPTOLOGICKÁ SBÍRKA
 - GALERIE UMĚNÍ (KUNSTHALLE)



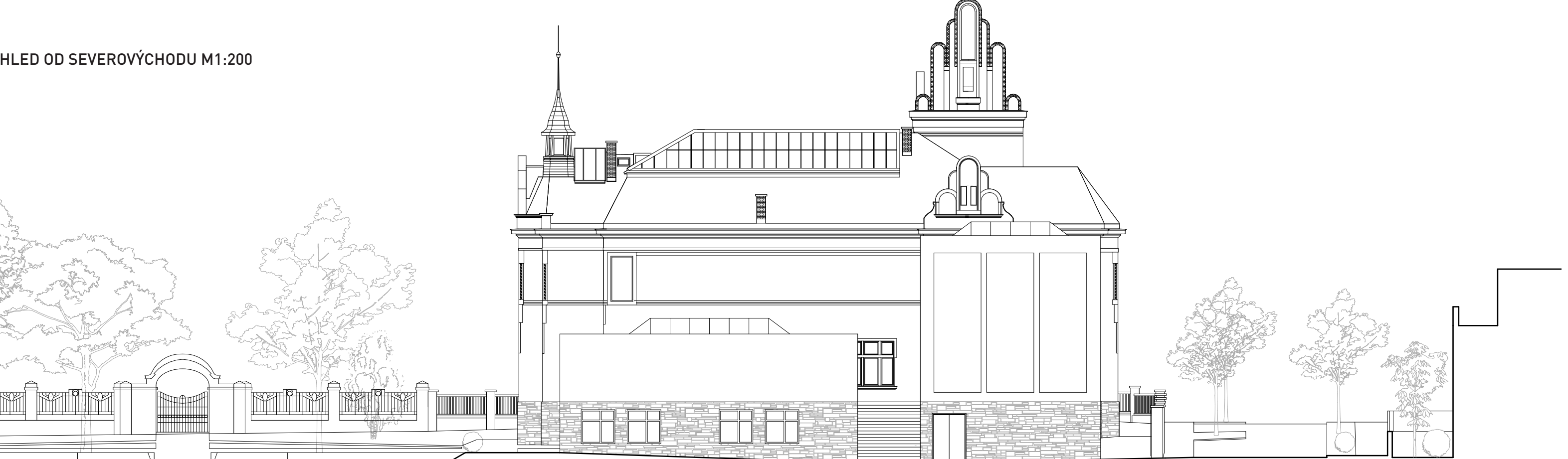
- PŮDORYS 1PP**
- TECHNICKÉ ZÁZEMÍ/KOTELNA/ODPADY
 - SKLAD
 - DÍLNA
 - PRACOVNÍŠTĚ BADATELŮ
 - PŘÍRUČNÍ SKLAD
 - ZÁZEMÍ KUSTODŮ
 - ŠATNA (SAMOOBSLUŽNÁ)
 - KNIHOVNA REGIONÁLNÍ LITERATURY/BADATELNA



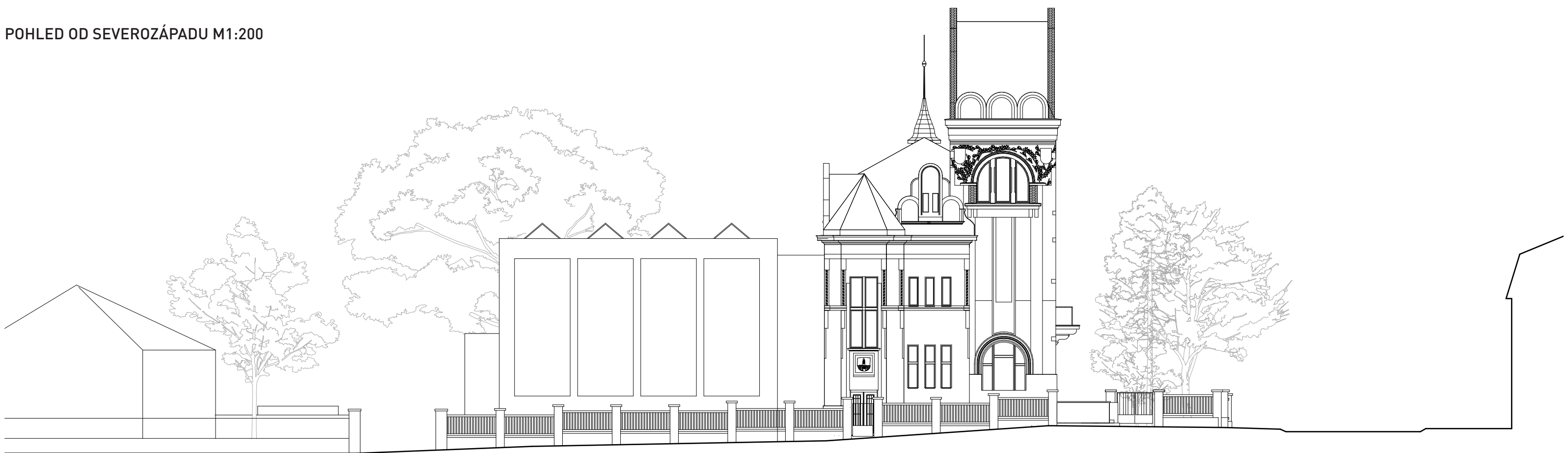
- PŮDORYS 2PP**
- DEPOZITÁŘ
 - DEPOZITÁŘ/POJÍZDNÉ REGÁLY



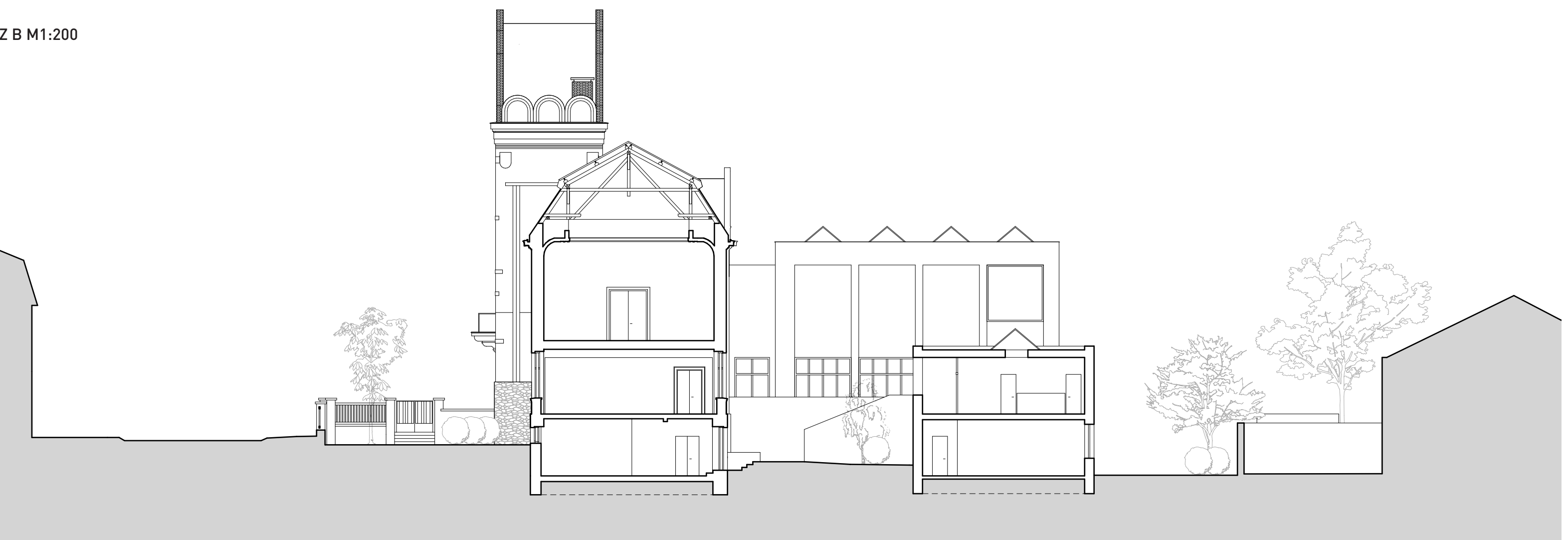
POHLED OD JIHOZÁPADU M1:200



POHLED OD SEVEROVÝCHODU M1:200



POHLED OD SEVEROZÁPADU M1:200



ŘEZ B M1:200



ŘEZ A M1:200



ŘEZ C M1:200

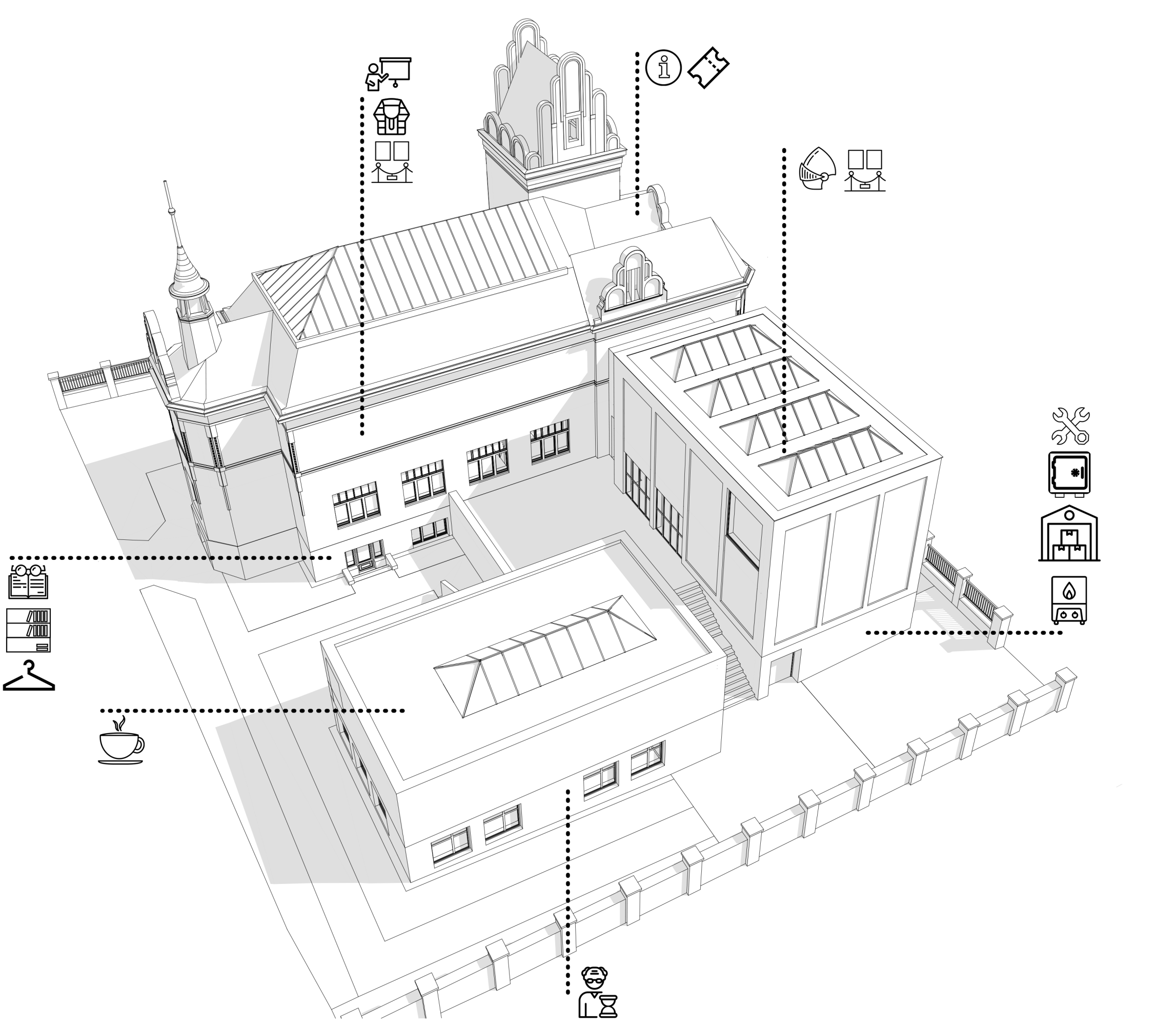
PODLIPANSKÉ MUZEUM

Český Brod využívá všech možností Prahy vzdálené půl hodiny vlakem. Místní kultura to nemá jednoduché. Pro muzeum nazvané podle neslavného konce husitských válek navrhl stávající budovu českobrodský rodák Antonín Balšánek už před první světovou válkou.

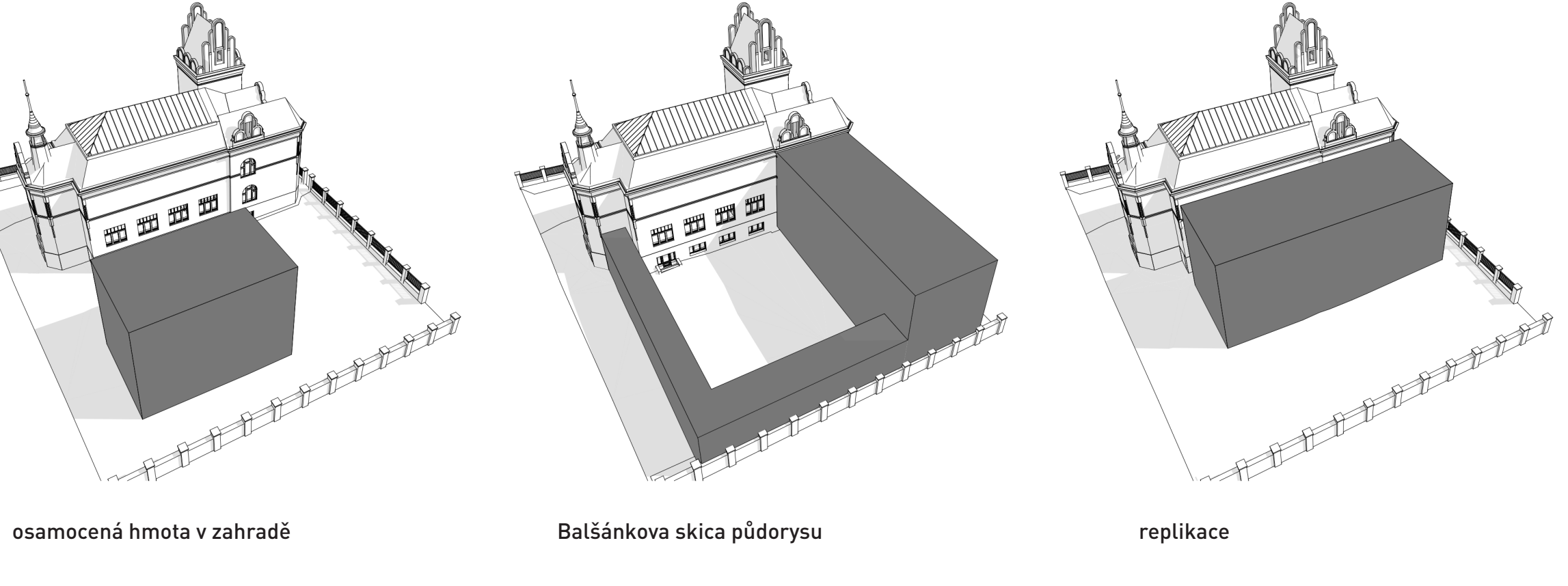
Už Balšánek počítal s další dostavbou. Dnes provoz za opravenou fasádou stagnuje, technický stav je tristní a nedostatečný, v budově se přestali scházet místní. Práce vrací do města funkční a otevřené muzeum s možností samostatné vědecké činnosti.

Budova ozdobná mnoha prvky secese, neorenesance i zbytky zasnovaných měšťanských domů byla postavena až v roce 1930. Dlouhých příprav využito několik dalších významných architektů a neúspěšně prosazovalo modernější funkcionalistické pojetí.

Rozšířená výstavní kapacita dovoluje umístit stálou historickou expozici, proměnné výstavy i výtvarnou galerii (kunsthalle). Součástí je i propojení se zahradami blízkého gymnázia, které nastiňuje jak pracovat s dlouhým pásem zahrad veřejných institucí procházejícím městem.



POTVRZENÍ HMOTOVÉHO ŘEŠENÍ



osamocení hmoty v zahradě Balšánkova skica půdorysu replikace

DOSTAVBA A REVITALIZACE PODLIPANSKÉHO MUZEA ČESKÝ BROD