



SITUACE M 1:500



Navrhují městský dům v proluce mezi ulicemi Pekařská a Anenská. Na první pohled jsou zřejmé dvě hmoty, které se každá obrací do jedné z ulic. V celek je spojuje společná část dvoupodlažního sokla a podzemních pater.

Výškový rozdíil mezi úrovnemi obou ulic je skoro osm metrů, a právě zmíněná část soklu se do terénu zakusuje a mezi dvěma objemy vytváří prostor veřejného dvora.

Dům, orientovaný do ulice Pekařské navazuje na sousední objekt, nicméně po své délce směřem k nároží po sekách ustupuje, čímž sleduje drobné zakřivení ulice a zároveň kolem nejexponovanějšího bodu domu vytváří rozšířený veřejný prostor. Druhý z objektů orientovaný k ulici Anenské své hranou rovněž navazuje na sousední řadové domky a snaží se maximálně respektovat jejich drobnější měřítko. Rozhraní mezi dvěma domy tvoří schodiště spojující úroveň ulice a dvora.

Výrazem se hlavně dům směřem do ulice Pekařské snaží vycházet ze svého okolí. Nároží je zakončeno zaoblením, jenž odkazuje na eru funkcionalismu v Brně a další domy z tohoto období v ulici. Tento motiv se pak v jemné modifikaci opakuje i na ukončení balkónů v ustoupení hlavní hmoty. Směrem do dvora jsou výrazným elementem vystupující balkonky a lodžie. Ty jsou zároveň důležitým kompozičním prvkem u druhého objektu směřem do ulice Anenské. Každá z horizontálních linií zvyrazující skladbu fasády z pískovce totiž začíná a končí ustoupeným venkovním prostorem lodžie navazujícím na jednotlivé byty.



Části fasády, které jsou navrženy s kamenným obkladem zvyrazují horizontální římsy a elementární obdoba pilástrů v parteru. Fasády směřem do ulice Pekařské tvoří rastr vertikálně orientovaných oken, které jsou zvyrazovány náznakem jednoduchých sambran.

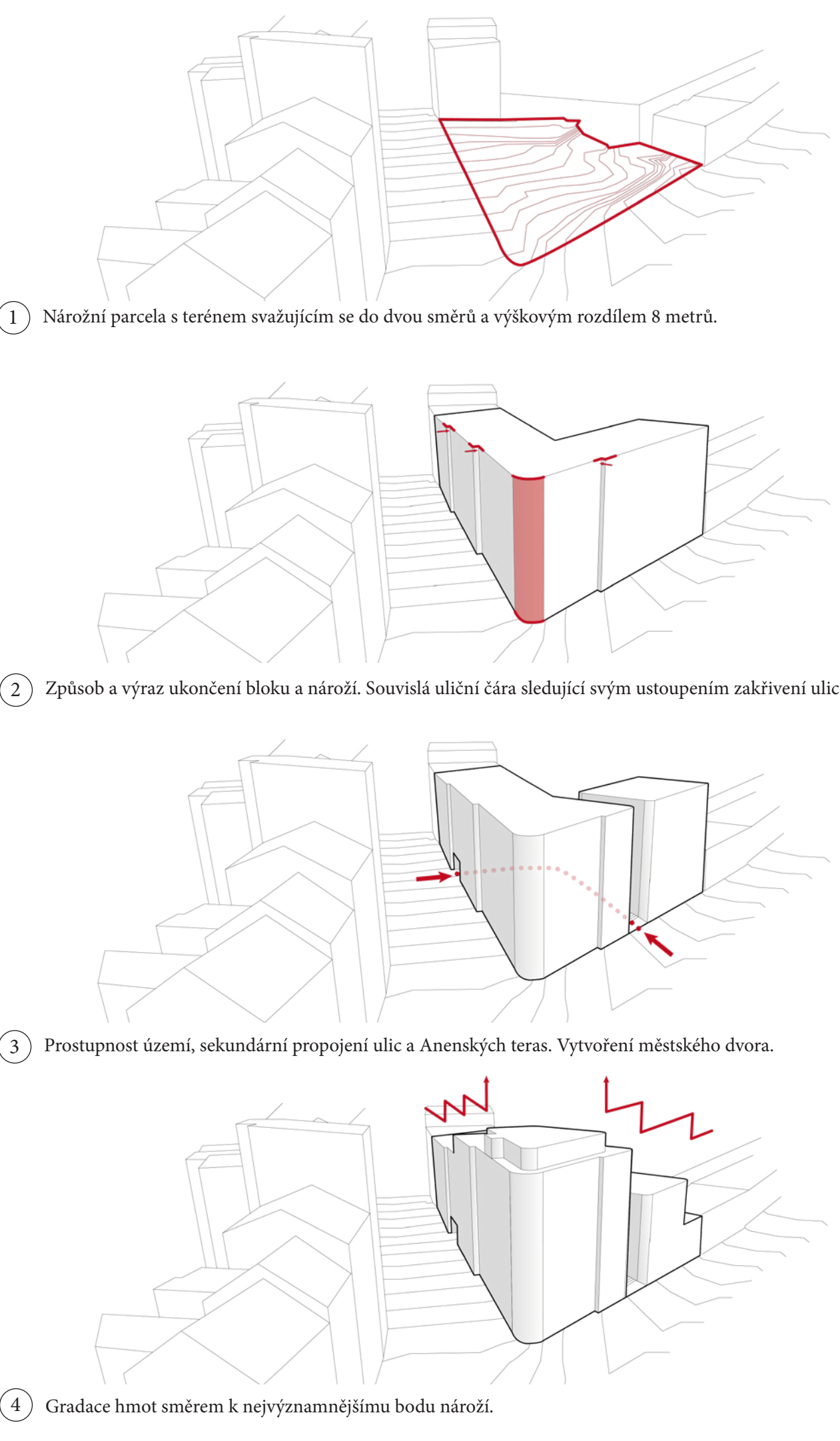
Spodní dvě podzemní patra jsou určena pro parkování aut a kol ve dvou kolárnách. V patře přístupném po krátké rampě z úrovně ulice Anenské, ze které je do garáží vjezd, je v této návaznosti umístěna technická místnost a místnost popelárny.

Následující podlaží dle možnosti terénu nabídne první byty dvoupodlažní komerční jednotka na nároží, sklenný kóje a další domovní vybavení. V prvním patře jsou pak další komerční jednotky přístupné z ulice Pekařské a průchodu do dvora.

V dalších patrech je navrženo dohromady 80 bytových jednotek různého standardu. Část bytů v objektu na Pekařské má prostorové kapacity odpovídající průměrným velikostem bytů v ČR, část je nad republikovým průměrem. Charakteristické podlaží nabízí jednotky od dispozice 1+kk, 2+kk, 3+kk až po 4+kk. Poslední, ustoupené patro pak jeden byt 4+kk ve vyšším standardu. Objekt na ulici Anenské nabízí prostorově velkorysejší byty, v nižších patrech v kombinaci 1+kk a 2+kk, ve vyšších patrech pak o dispozici 2+kk. Každý z bytů má svůj balkon či lodžii a k dispozici sklepění kóje o minimální ploše 4,5 m². K dispozici je společný dvůr se zelení, malým dětským hřištěm i prostorem pro dospěnec pod stromy.

Schodišťová jádra jsou přístupná z průchodu do ulice Pekařské, další pak po stranách schodiště z ulice Anenské. Menší a domů má pak druhý vchod umístěn přímo z ulice Anenské.

ASPEKTY A POSTUP NÁVRHU



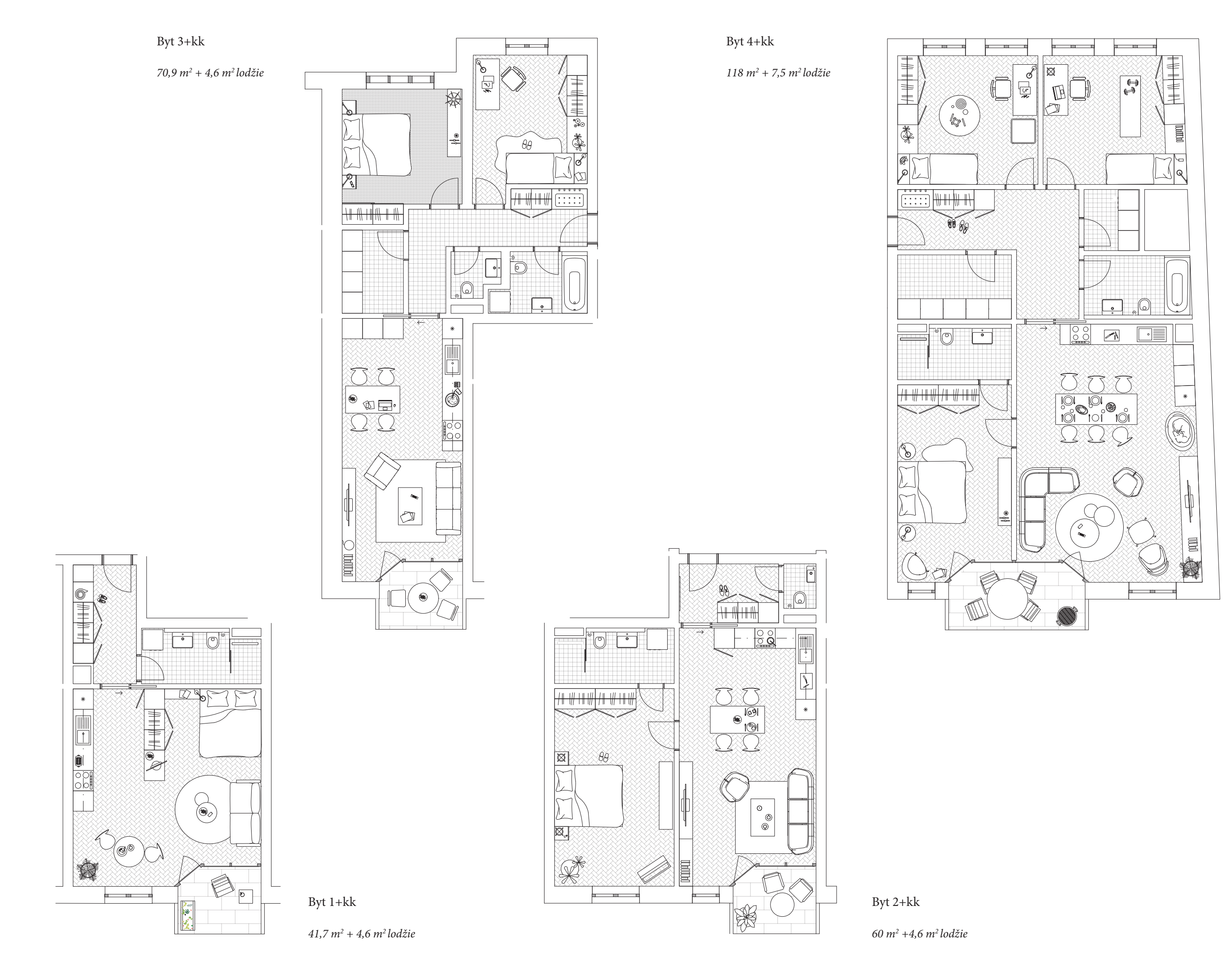
1 Nároží parcel s terémem svazujícím se do dvou směrů a výškovým rozdílem 8 metrů.

2 Způsob a výraz ukončení bloku a nároží. Souvisejí uliční čára sledující svým ustoupením zakřivení ulice.

3 Prostupnost území, sekundární propojení ulic a Anenských teras. Vytvoření městského dvora.

4 Gradace hmot směřem k nejvýznamnějšímu bodu nároží.

BYTY - PŘÍKLADY DISPOZIC M 1:100

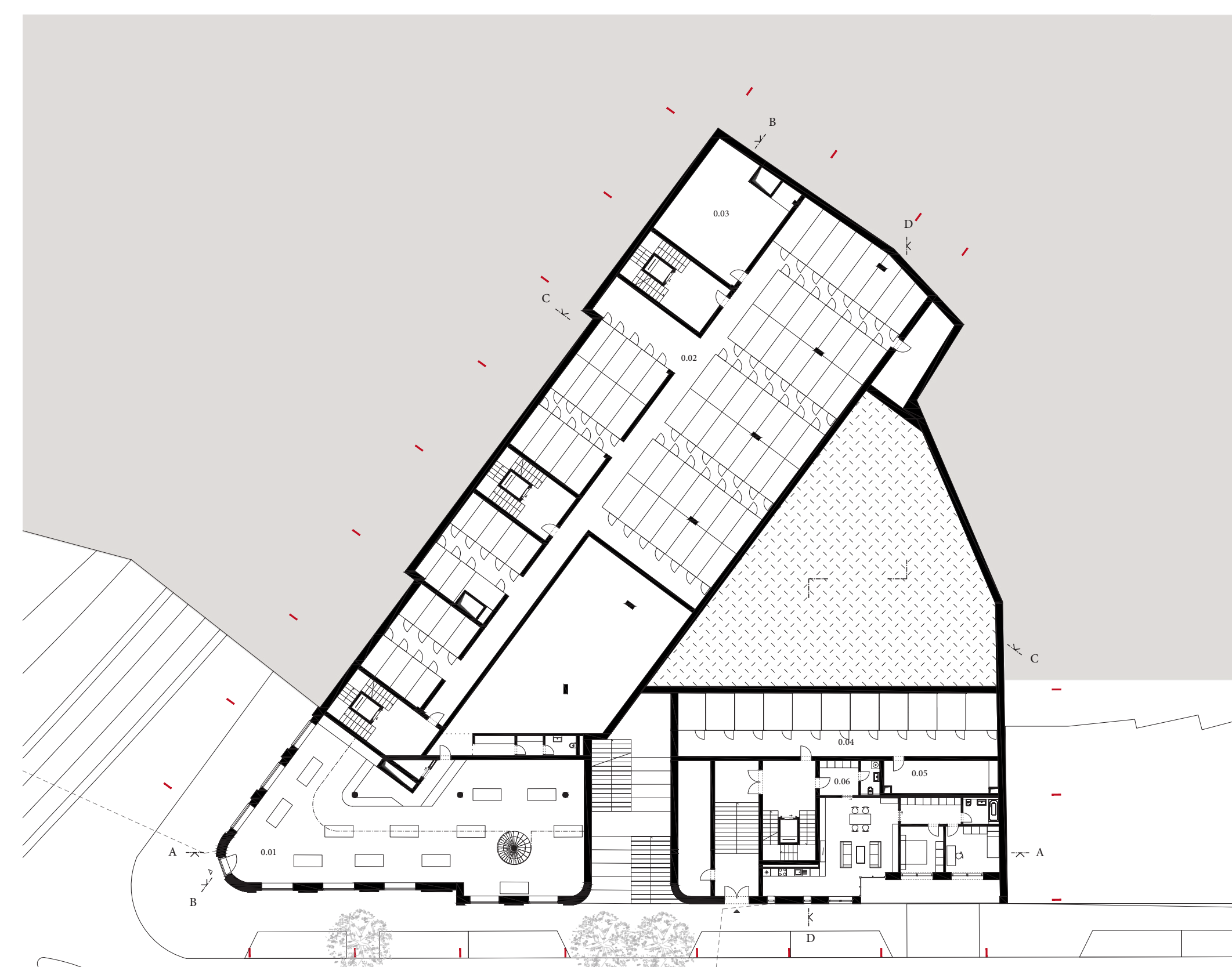
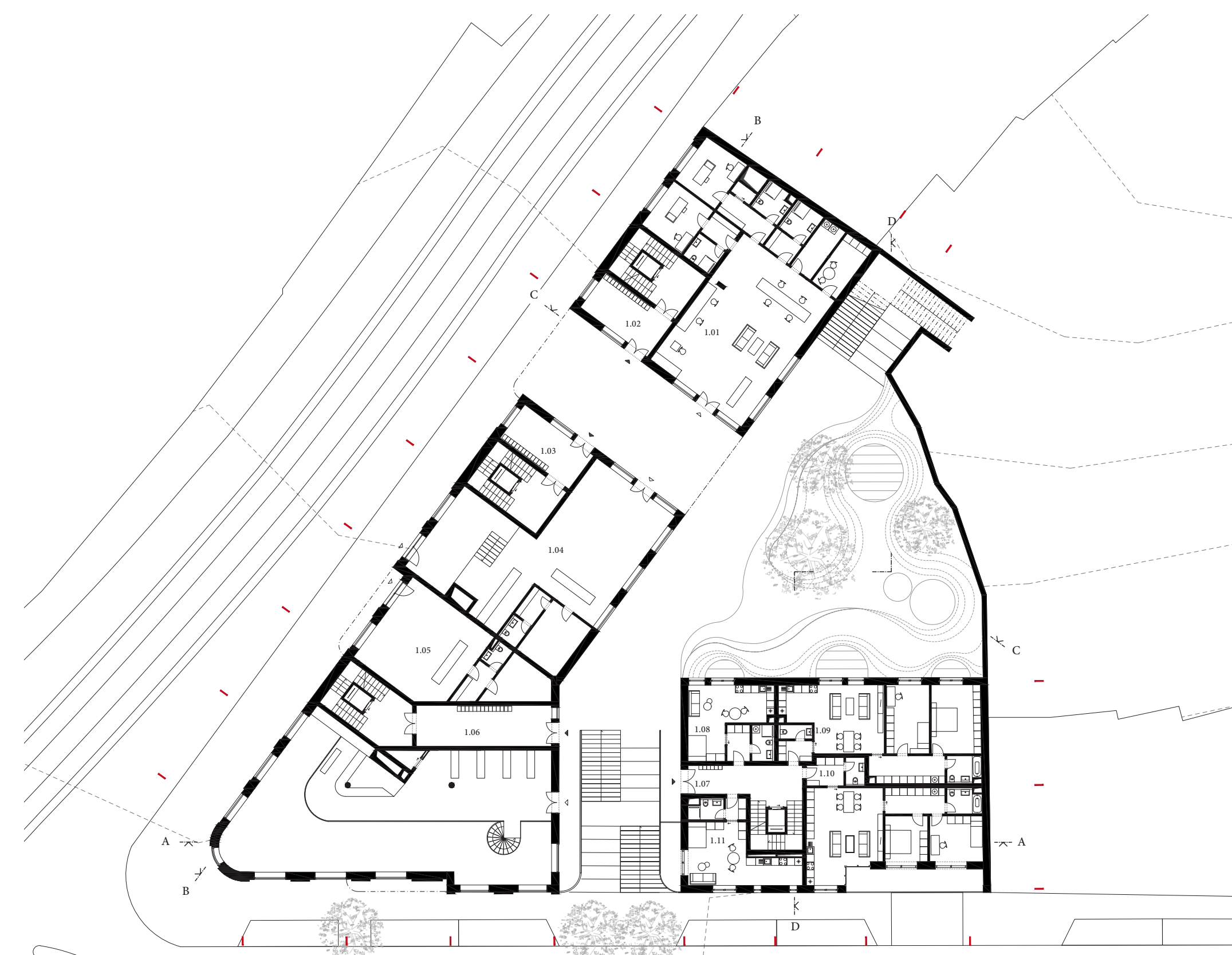


Byt 3+kk
70,9 m² + 4,6 m² lodžie

Byt 4+kk
118 m² + 7,5 m² lodžie

Byt 1+kk
41,7 m² + 4,6 m² lodžie

Byt 2+kk
60 m² + 4,6 m² lodžie



CHARAKTERISTICKÉ PATRO M 1:333

PATRO 1 M 1:333

PŘÍZEMÍ M 1:333

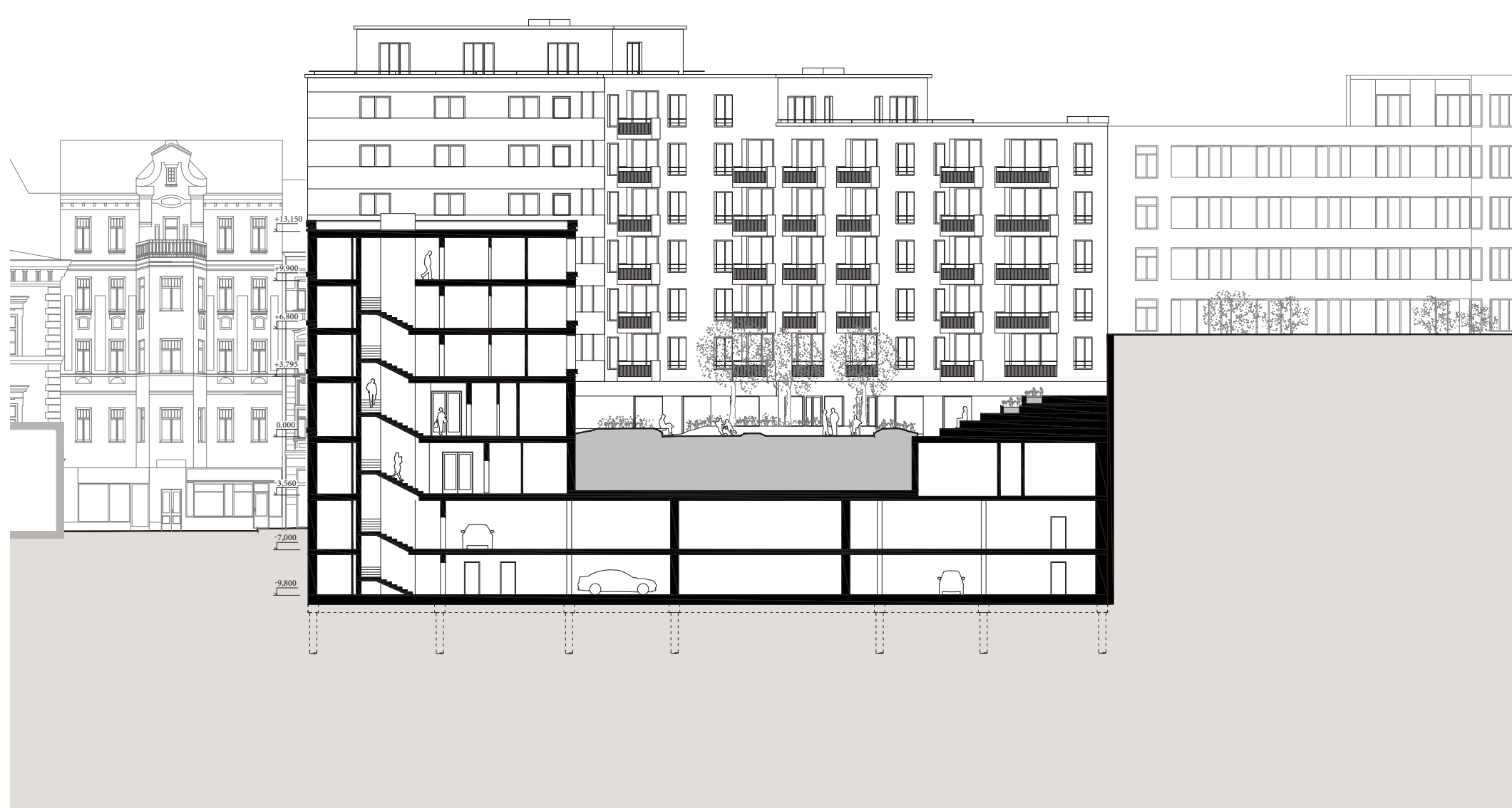
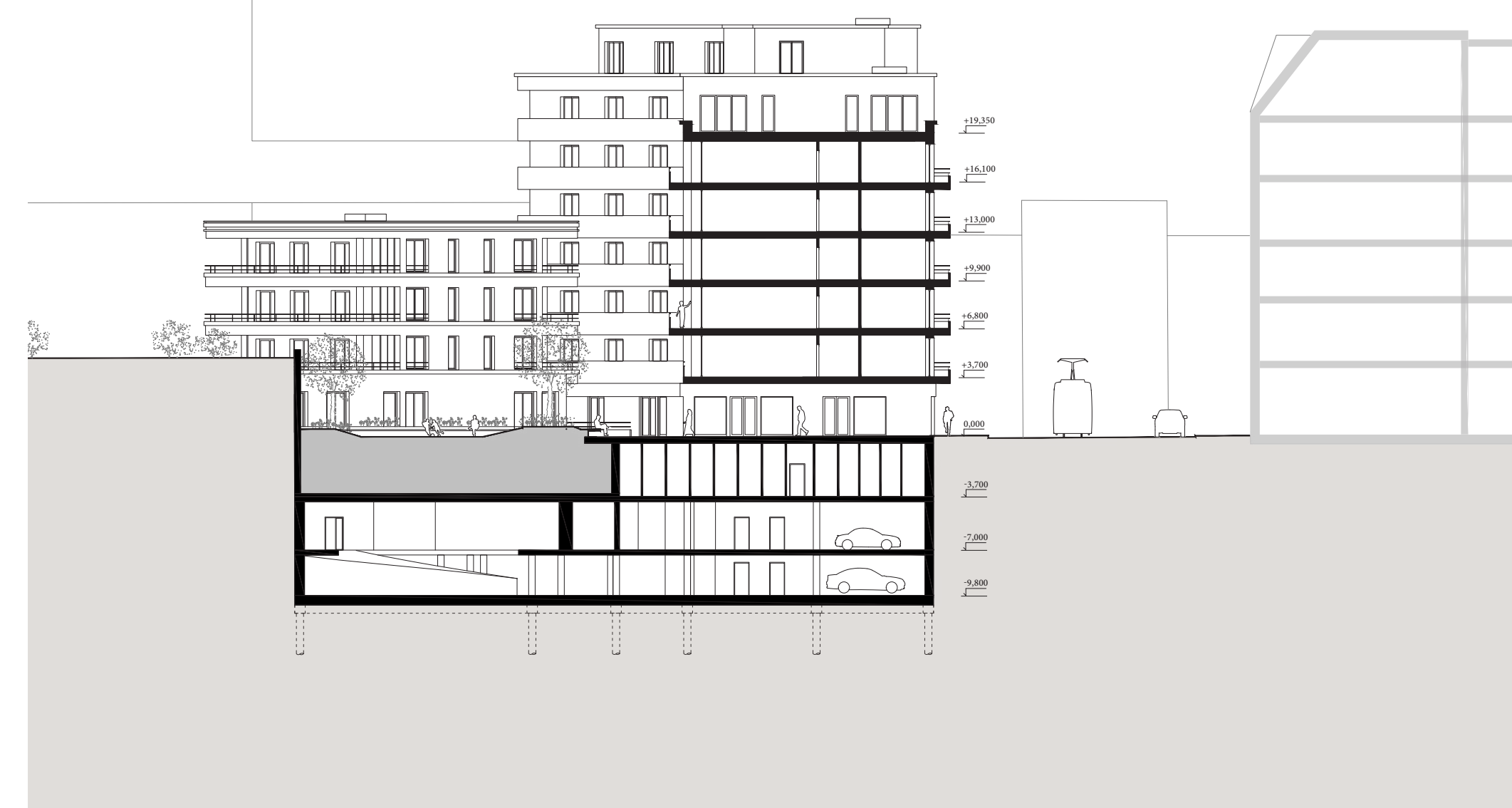
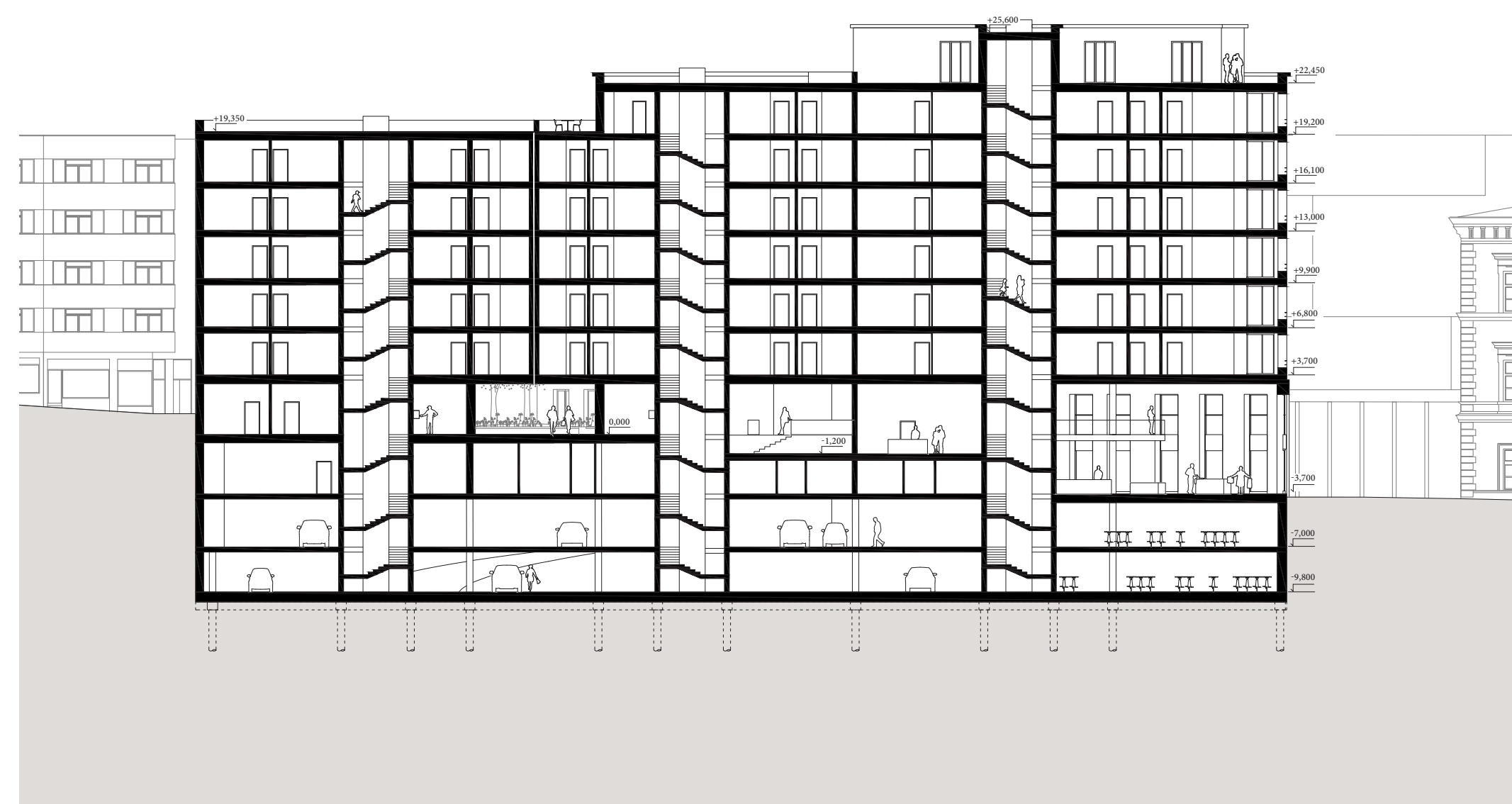
PATRO -1 M 1:333

2.01	4+kk	118 m ² + 7,5 m ²	2.02	2+kk	60 m ² + 4,6 m ²	2.03	3+kk	71 m ² + 4,6 m ² + 5,6 m ²
2.04	3+kk	69 m ² + 4,6 m ² + 5,6 m ²	2.05	1+kk	42 m ² + 4,6 m ²	2.06	1+kk	42 m ² + 4,6 m ²
2.07	3+kk	73 m ² + 3,8 m ²	2.08	1+kk	37 m ² + 11,3 m ²	2.09	2+kk	62 m ² + 11 m ²
2.10	3+kk	96 m ² + 23 m ²	2.11	2+kk	52 m ² + 11,3 m ²	2.12	3+kk	71 m ² + 4,9 m ²
2.13	2+kk	82 m ² + 41 m ²	2.14	2+kk	82 m ² + 41 m ²			

1.01	komerční plocha	200 m ²	1.02	vstupní hala	21 m ²	1.03	vstupní hala	21 m ²
1.04	komerční plocha	168 m ²	1.05	komerční plocha	82 m ²	1.06	vstupní hala	33 m ²
1.07	vstupní hala	19 m ²	1.08	1+kk	37 m ² + 3 m ²	1.09	3+kk	88 m ² + 11 m ²
1.10	3+kk	97 m ² + 20 m ²	1.11	1+kk	34 m ² + 8 m ²			

0.01	komerční plocha	420 m ² + 90 m ²	0.02	sklepni kóje	604 m ²	0.03	uklid / sklad	60 m ²
0.04	sklepni kóje	117 m ²	0.05	uklid / sklad	20 m ²	0.06	3+kk	98 m ² + 20 m ²

01.01	parkování	1575 m ²	01.02	tech. místnost	66 m ²	01.03	kolárna	150 m ²
01.04	popelárna	46 m ²	+ veličji technické a servisní prostory					



ŘEZ A M 1:333

ŘEZ B M 1:333

ŘEZ C M 1:333

ŘEZ D M 1:333



POLYFUNKČNÍ DŮM V BRNĚ

Petra Sobočíková