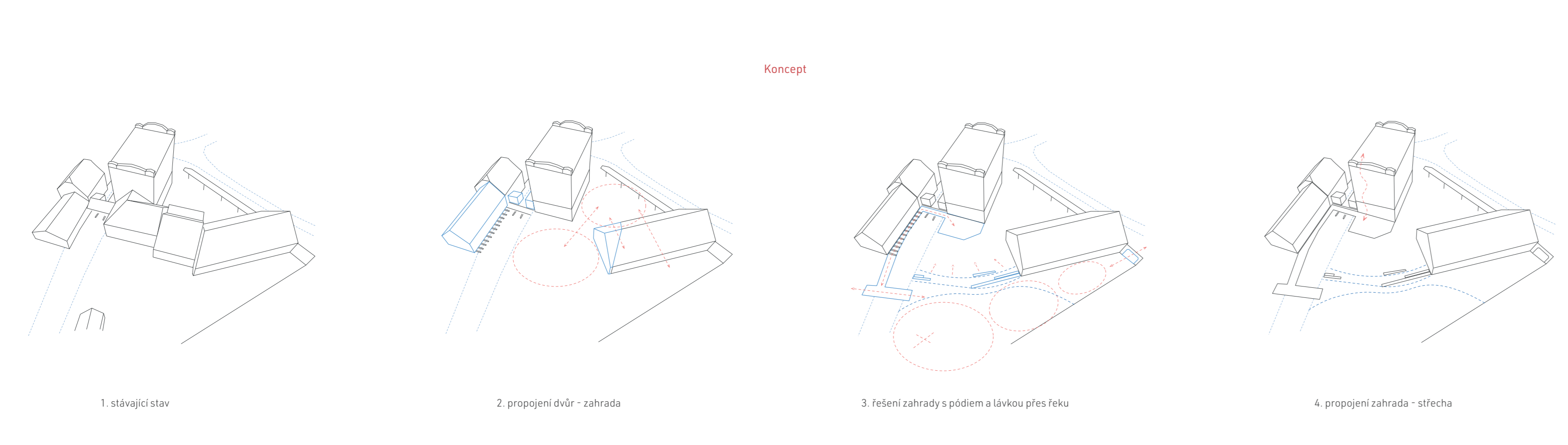


1. úvod 2. zahradní 3. parkovi 4. vstupní 5. obilnárna 6. přízemí 7. 1. nadzemní 8. 2. nadzemní 9. Panský mlýn 10. Panský mlýn - hospice 11. 2. nadzemní 12. 3. nadzemní 13. 4. nadzemní 14. 5. nadzemní 15. 6. nadzemní 16. 7. nadzemní 17. 8. nadzemní 18. 9. nadzemní 19. 10. nadzemní 20. 11. nadzemní 21. 12. nadzemní 22. 13. nadzemní 23. 14. nadzemní 24. 15. nadzemní 25. 16. nadzemní 26. 17. nadzemní 27. 18. nadzemní 28. 19. nadzemní 29. 30. nadzemní 31. 32. nadzemní 33. 34. nadzemní 35. 36. nadzemní 37. 38. nadzemní 39. 40. nadzemní 41. 42. nadzemní 43. 44. nadzemní 45. 46. nadzemní 47. 48. nadzemní 49. 50. nadzemní 51. 52. nadzemní 53. 54. nadzemní 55. 56. nadzemní 57. 58. nadzemní 59. 60. nadzemní 61. 62. nadzemní 63. 64. nadzemní 65. 66. nadzemní 67. 68. nadzemní 69. 70. nadzemní 71. 72. nadzemní 73. 74. nadzemní 75. 76. nadzemní 77. 78. nadzemní 79. 80. nadzemní 81. 82. nadzemní 83. 84. nadzemní 85. 86. nadzemní 87. 88. nadzemní 89. 90. nadzemní 91. 92. nadzemní 93. 94. nadzemní 95. 96. nadzemní 97. 98. nadzemní 99. 100. nadzemní



Koncept

- 1. Městský úřad
- 2. projektový úřad
- 3. hotelová přízemní úroveň
- 4. projektový úřad - střešní

Architektonické řešení

Hlavním cílem bylo uložení a zajištění celého areálu v rámci historického kontextu. Důležitým aspektem bylo zachování a revitalizace stávajícího objektu.

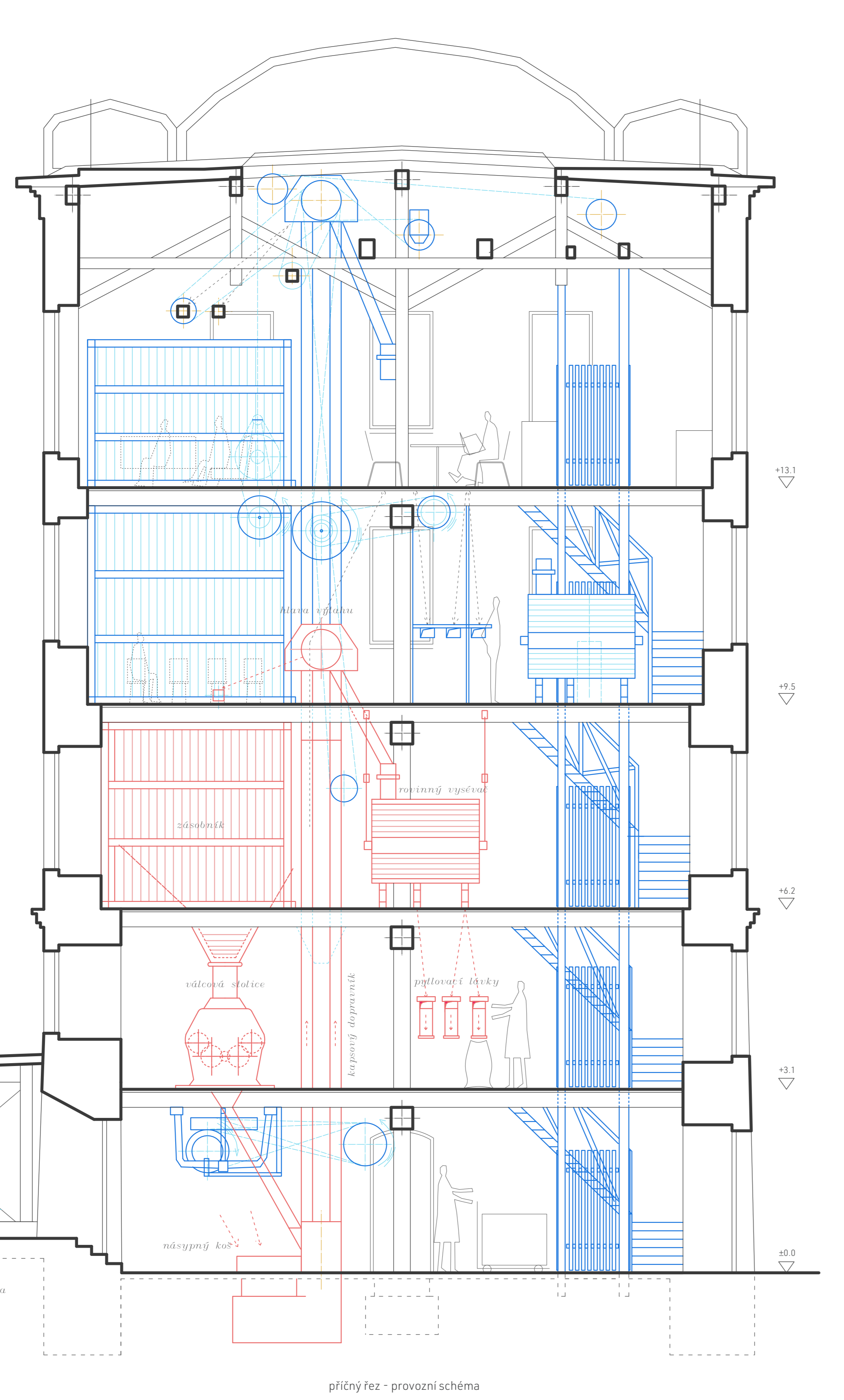
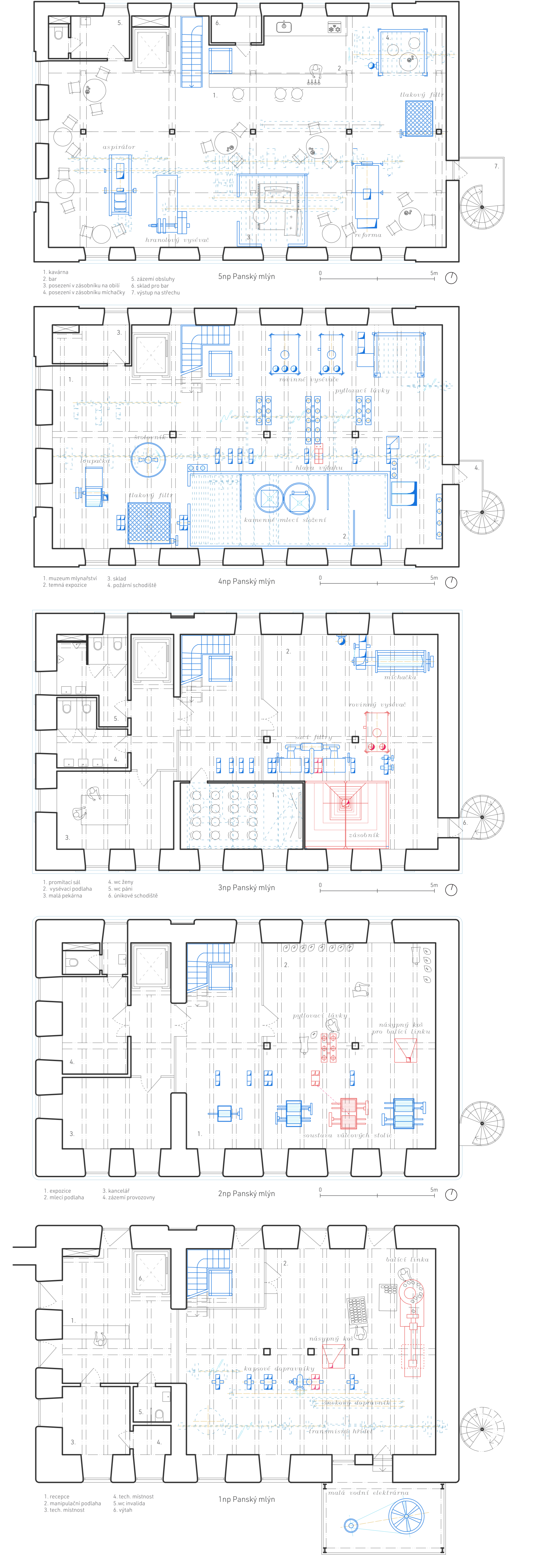
V rámci konceptu byly navrženy tři hlavní části, které budou sloužit jako centrální prvky celého areálu. Tyto části budou navrženy jako moderní, ale zároveň se budou inspirovat stávající architekturou a materiálem.

První část je navržena jako moderní, ale zároveň se bude inspirovat stávající architekturou a materiálem. Druhá část je navržena jako moderní, ale zároveň se bude inspirovat stávající architekturou a materiálem. Třetí část je navržena jako moderní, ale zároveň se bude inspirovat stávající architekturou a materiálem.

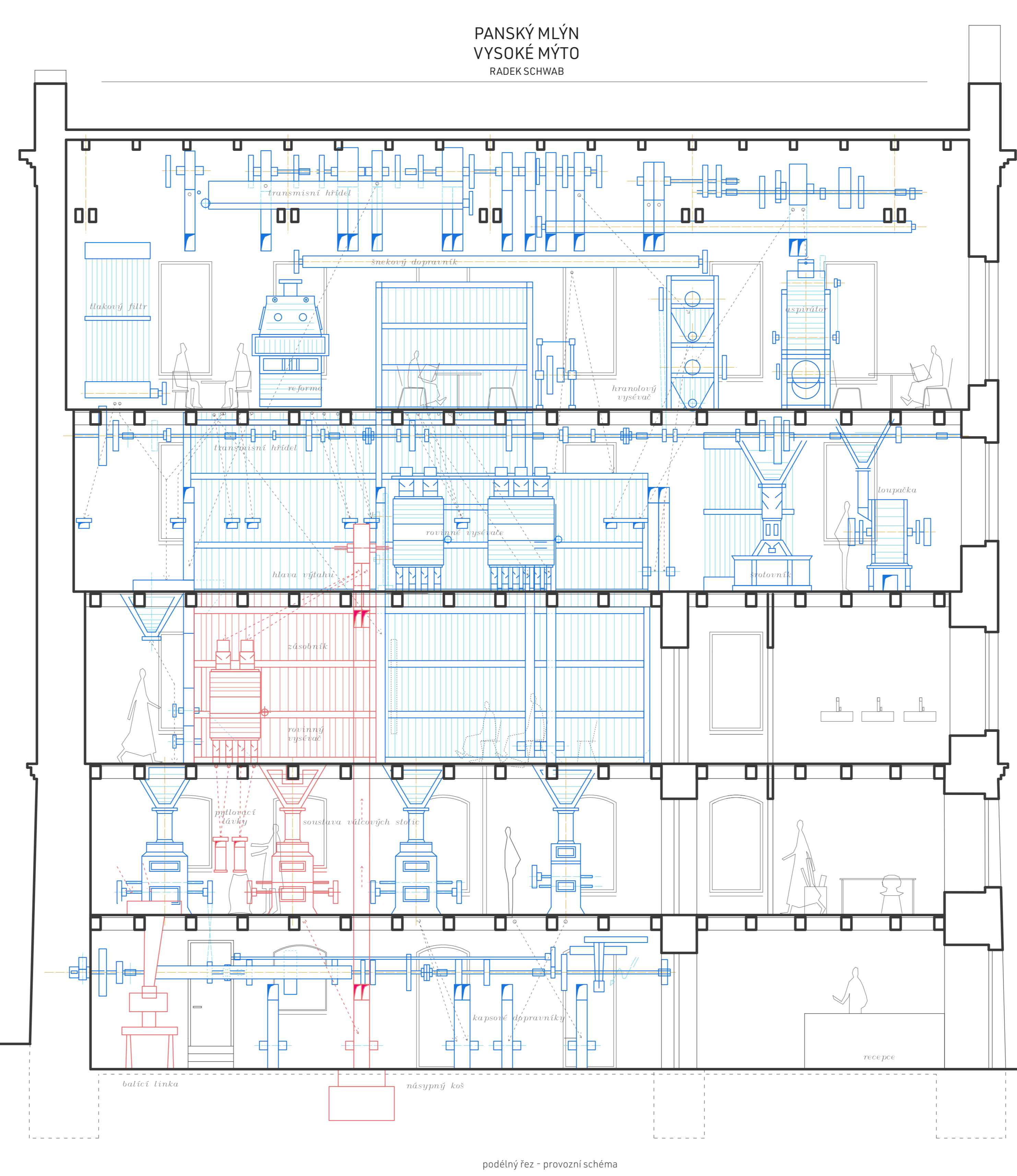
Koncept nového obnovení provozu

Nový mlýn bude sloužit jako moderní, ale zároveň se bude inspirovat stávající architekturou a materiálem. Důležitým aspektem bylo zachování a revitalizace stávajícího objektu.

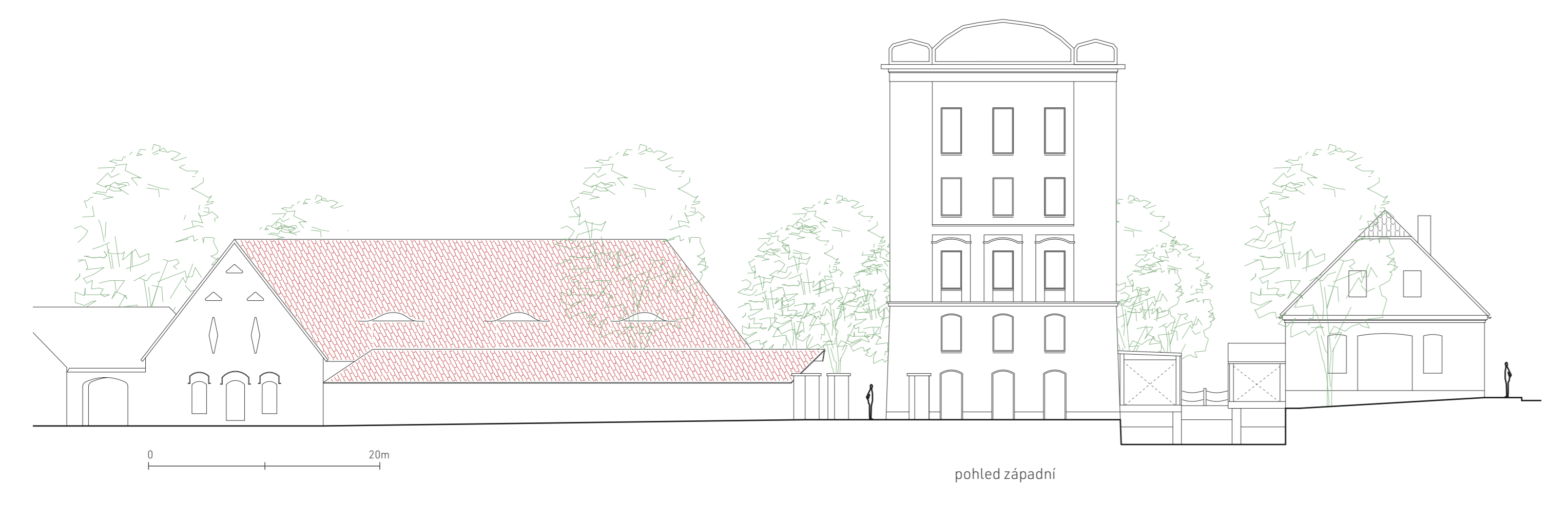
DIPLOMOVÁ PRÁCE 25.10.2021 ATELIERSTEMPEL-TEŠAR



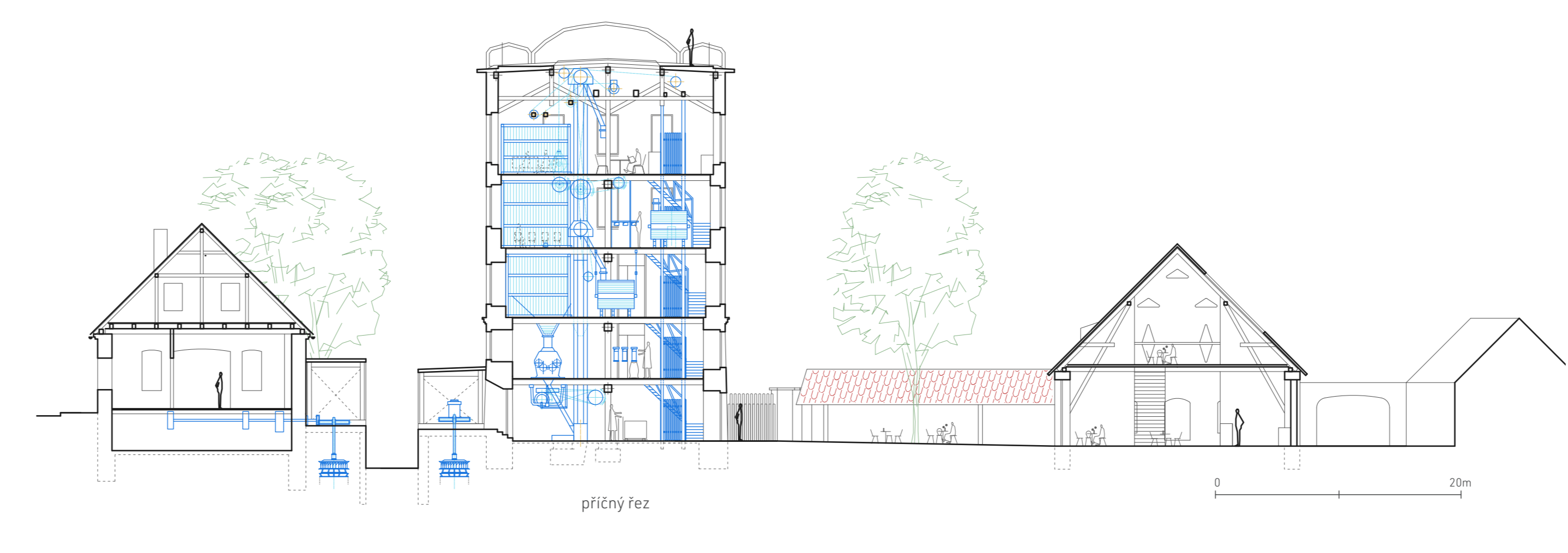
příčný řez - provozní schéma



podélný řez - provozní schéma



pohled západí



příčný řez

