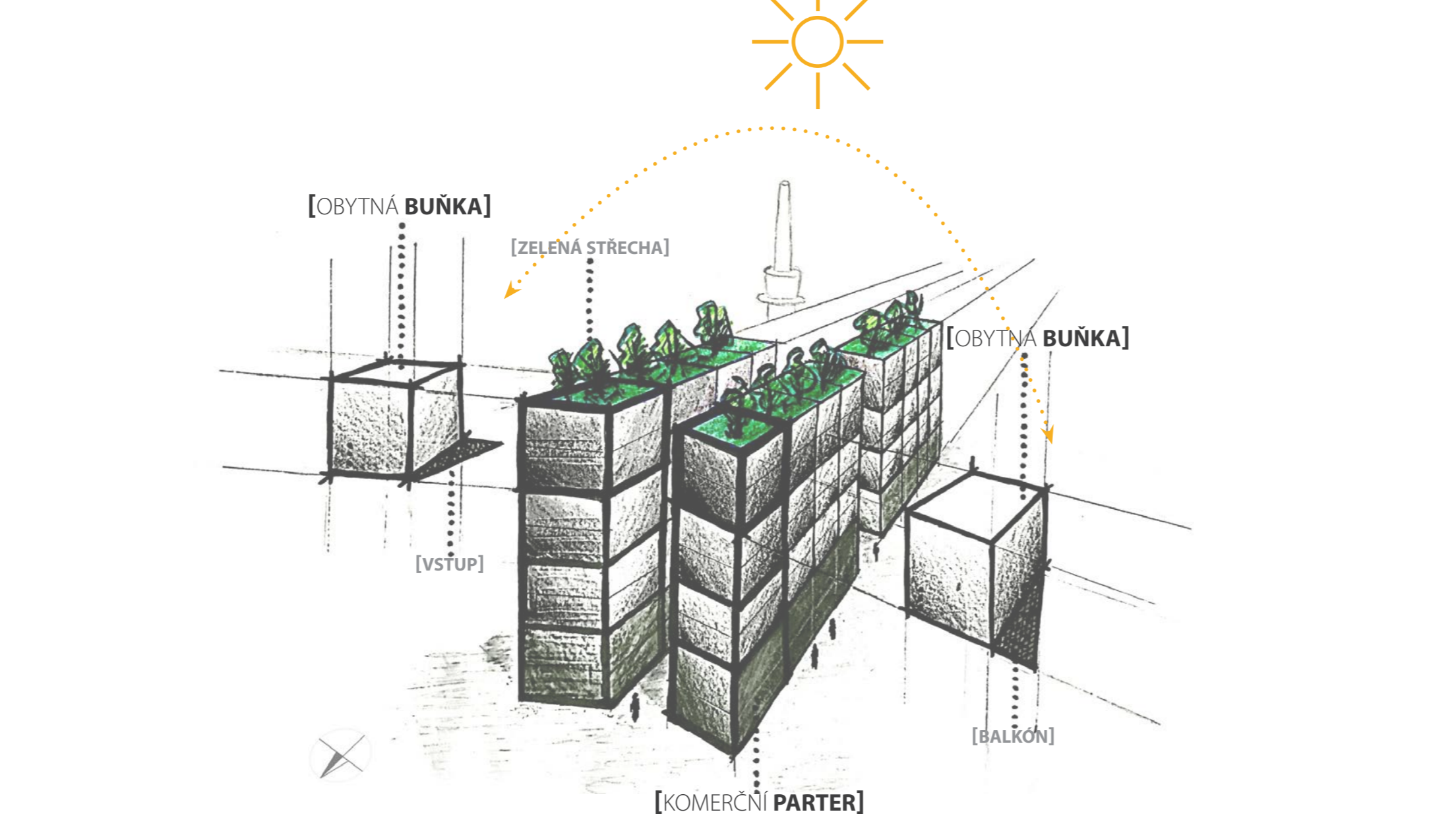
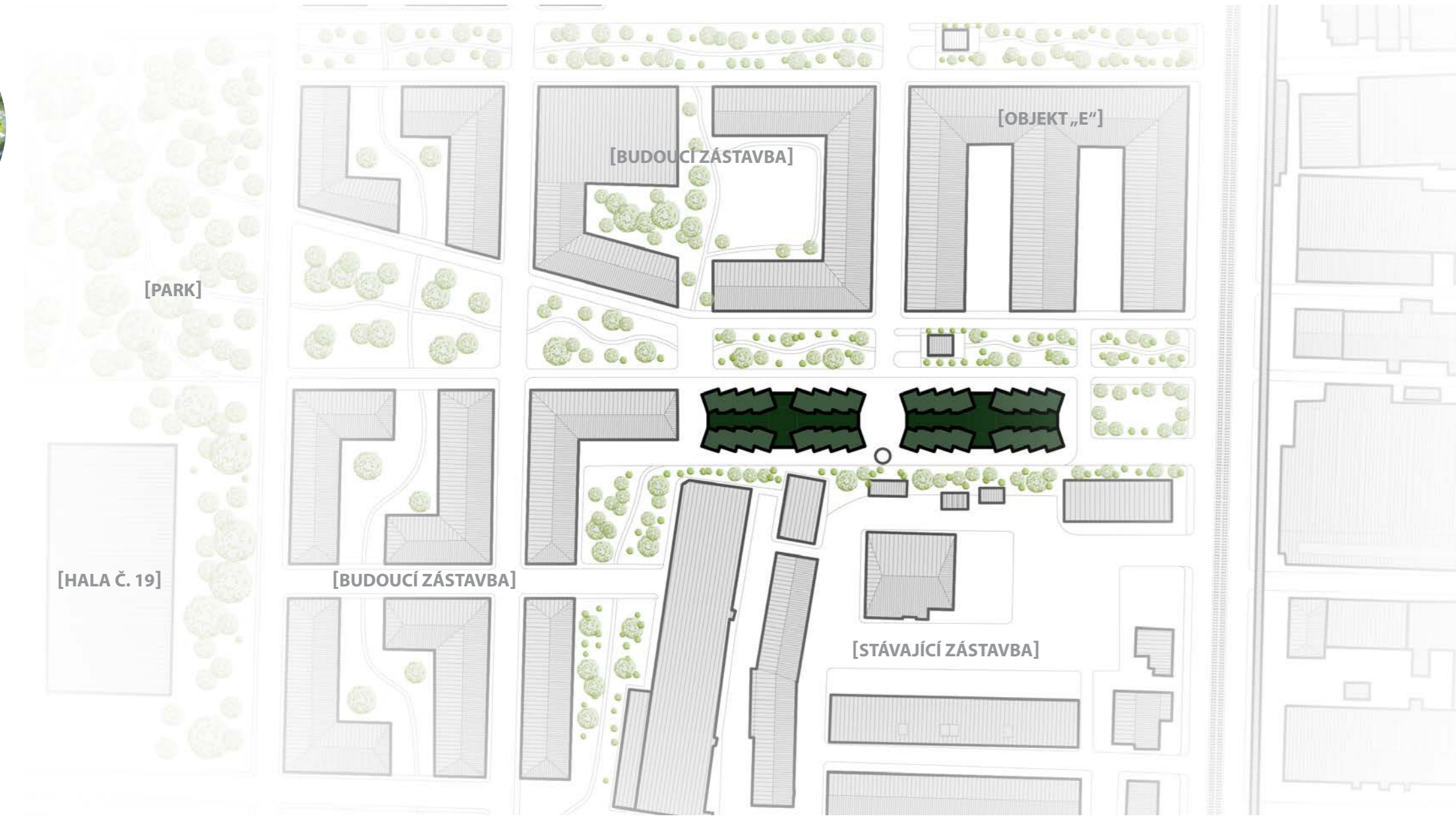


[URBANISMUS AREÁLU & STUDENTSKÉ BYDLENÍ]

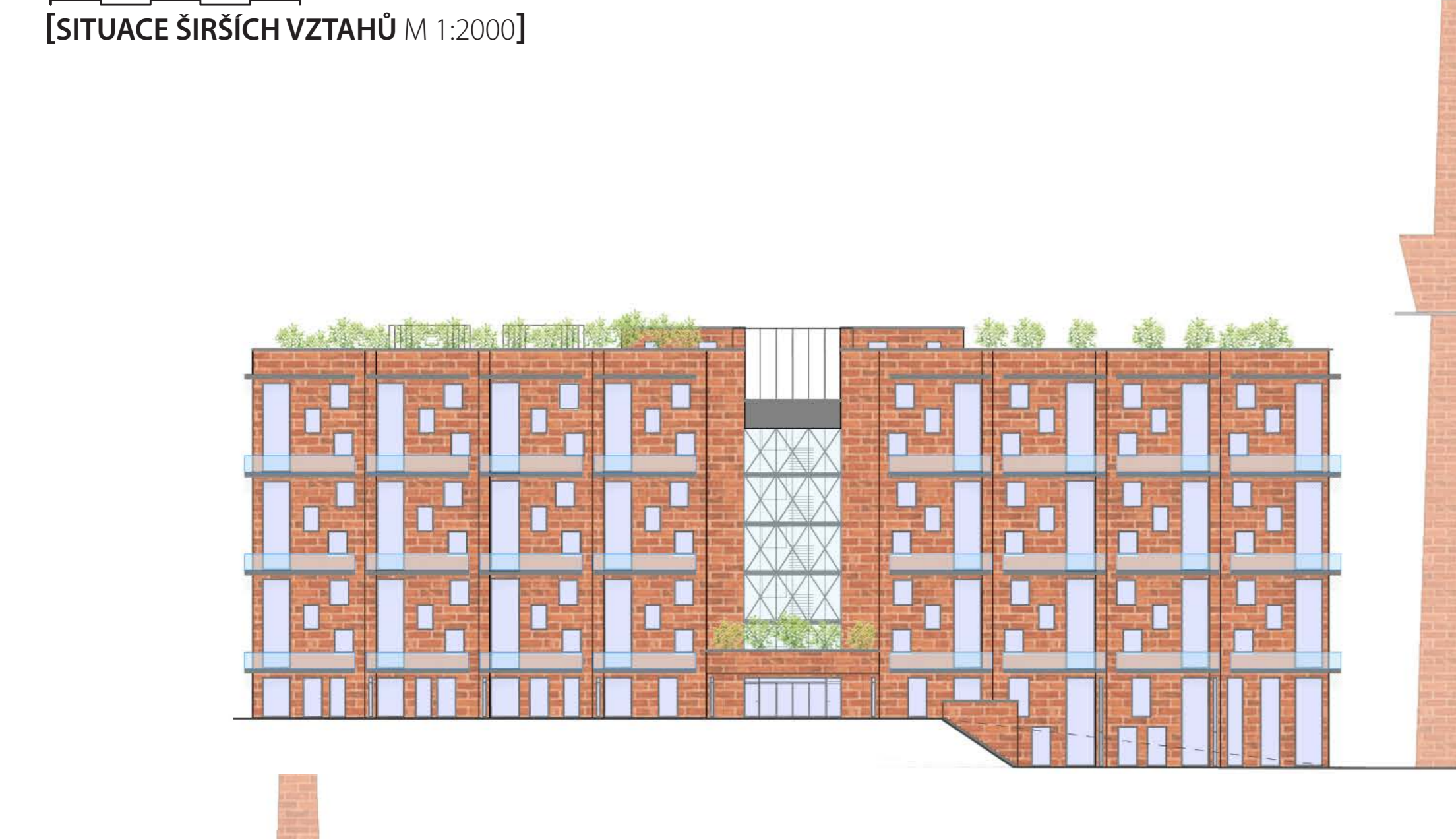
Rešené území o rozloze 22,1 ha je v současné době velkým plochým a náletovou zelení, původně zastavěných bývalými továrními halami, několika objekty stávajícími hal a volnou planinou s nízkým a vysokým porostem. Území má rovinný charakter s mírnou tendencí ke korytu potoka Rokytka, jenž tvoří jižní hranici území a dále je oploteno nebo vymezeno zastávkou a uliční sítí. Oblast areálu i značná část blízkého okolí je určitém pozemkovému a přírodním vlnitým s tendencí výstupu halových objektů. Hranici ulice Kolbenova při severu je v lokalitě významnou šedě-přírodní komunikací s tramvajovým pruhy a trasami linky MHD a stanici metra B (lokalitě). Areál poněkud sdrážený kompaktním městským charakterem, zejména obytné budovy a kvalitní plochy veřejných prostranství a zelených ploch s bezprostředním přístupem k vodnímu prouku potoka Rokytka. Dalším problémem je prostornost, jelikož je zastavěná plocha neudržovaná a lidem nepřístupná. Plochy po demolicích objektů bývalých hal mají potenciál pro novou, lepší a více sloužící zeleně. Výhodou území je napojení na dopravní infrastrukturu a trasu MHD. Hlavní myšlenkou urbanistického návrhu je zpřístupnění koryta Rokytka a návaznost na okolní prostředí. Hlavní myšlenkou je zkulturnění areálu a výtvarným typem a výškou zastávek dosáhnout strukturálního členění na bloky s převládajícím charakterem a náklonným přechodem k zotoků. Vstupujícím faktorem kompozice bylo zachování vybraných architektonických výtvarných objektů. Těmito objekty jsou objekt budovy „Z“, objekt „E“, B a C, 19 a kornisa s vodorovným.

aktivního výtvarného a výtvarného bezpečného úkrytu a přechodný domov. Výchází koncept hmoty dvou samostatných objektů je složen z krychli jednotlivých buněk, ve kterých jsou umístěny velké prostory pro život, pobyt a především studium. Buňky jsou navrženy tak, aby obyvatelé pocítili zodpovědnost za prostředí ve kterém žijí, vytváří atmosféru, která podněcuje tvorbu činnosti a podporuje sociální vztahy mezi studenty. Pobytové prostory pokojů jsou určeny pro bydlení především po dohodách, ale také jednotlivě, a tak, aby se všichni obyvatelé mohli setkávat v jednom ve společném prostoru slobodně a v klidu. Zelení je zakomponována jako součást objektu a má doplňovat klid. Baloků, který má každá buňka k dispozici v návaznosti na společný prostor je přiléhající skrze francouzské okna, probíhající přes celou výšku buňky. Hierarchie vztahů soukromí vzniká vycílením půdorysného tvaru buňky a tímto vymezením dvou nových prostorů, prvním je posouzený prostor před vstupem, kde je možné parkovat například kolo, druhým je zmiňovaný balkon, sdílený s ostatními obyvateli buňky. Byty jsou přístupné z prava, které jsou otevřené do exteriéru. Součástí tak vzniká mezi hmotami objektu polootevřený vnitřní dvůr. Parter je navrženo přes dvě patra, zejména kvůli zachování řádu výškového parametru buněk (vertikální orientace přes dvě patra), a také, že konfigurace terénu je klesající a v části jednoho objektu se zanořuje do země. Komplex kolem se skládá ze dvou hmot, které jsou dále členěny na křídla, jelikož jsou v patrech spojeny v jednu souvislou plochu. Výchází hmoty je ozařena osou kornisa a tím rozdělena na dvě části, objekt A a objekt B, mezi nimiž se tenko kornisa nachází. Pokud jsou orientovány západně a východně, v závislosti k pozici chodby, je vytváří podélnou osou objektu. Objekt je obklopen klíčovými obklopením, čímž koresponduje s charakteristickým materiálem stávajícího objektu kornisa.



[SITUACE ŠIRŠÍCH VZTAHŮ M 1:2000]

[SKICA KONCEPTU]



[POHLEDY M 1:300]

[POHLED ZÁPADNÍ M 1:300]



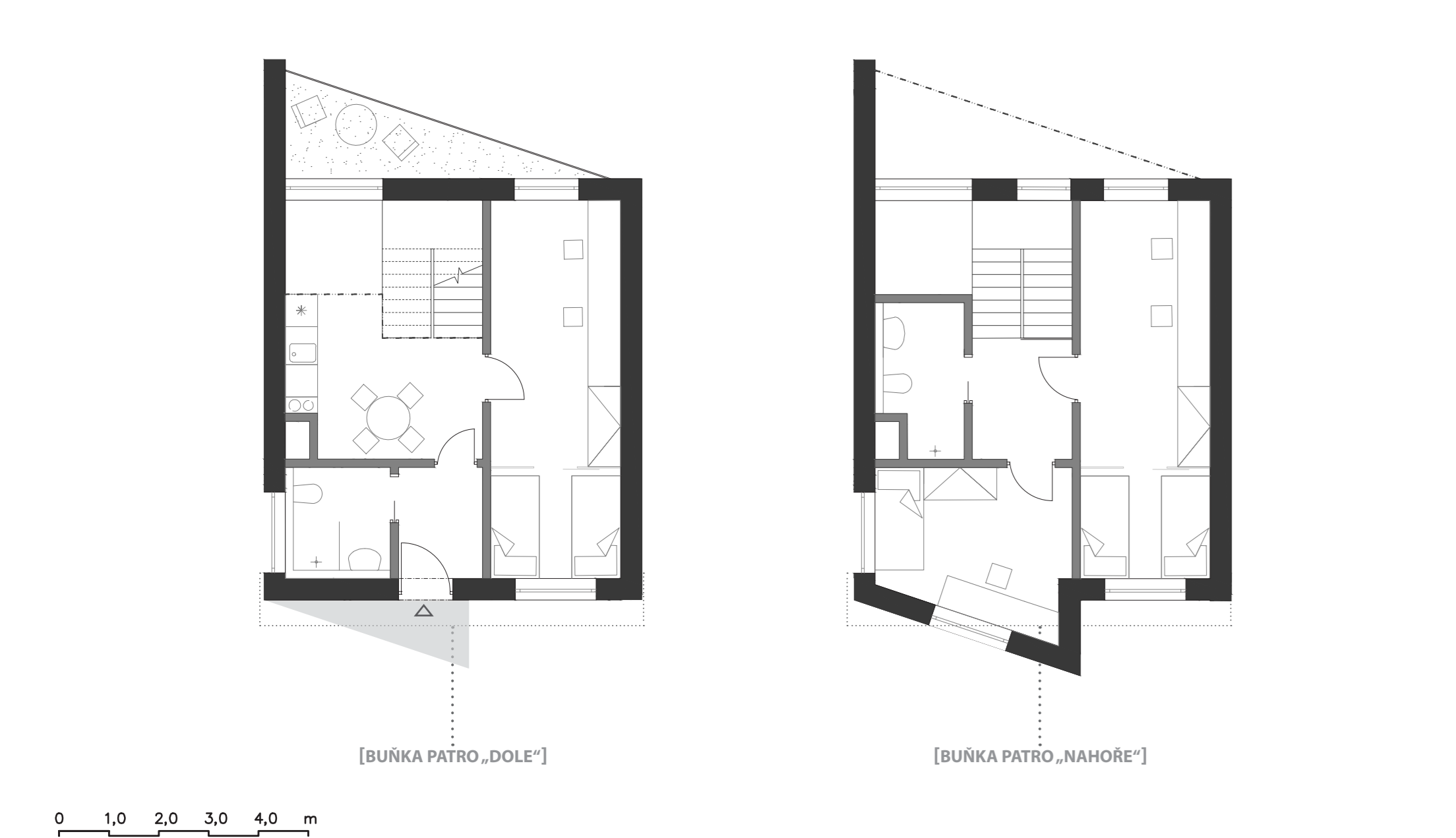
[REZ A - A, REZ B - B M 1:300]

[REZ C - C M 1:300]



[OBYTNÁ BUNKA A INTERIÉR]

Přes dvě patra vertikálně orientovaná buňka s vlastním schodištěm byla východním parametrem objektu. Tvar a orientace buňky byly přizpůsobeny zorníkovému a výtvarnému tónu základních prostorů: 1. obytným prostorem buňky, 2. balkonem a 3. vstupním předprostorem navazujícím na parket. Samotná dispozice bytu je složena z několika místností. Dvěma dvouložnicovými pokoji a jedním jednolůžkovým pokojem. Obsahuje koupelnu na každém patře a hlavní obytný prostor, kde se nachází schodiště do patra.



[SITUACE BLÍZKÝCH VZTAHŮ M 1:350]

