

FAŠÁDA PŘÍČNÁ  
1:50

JINÁ FUNKCE - BAR



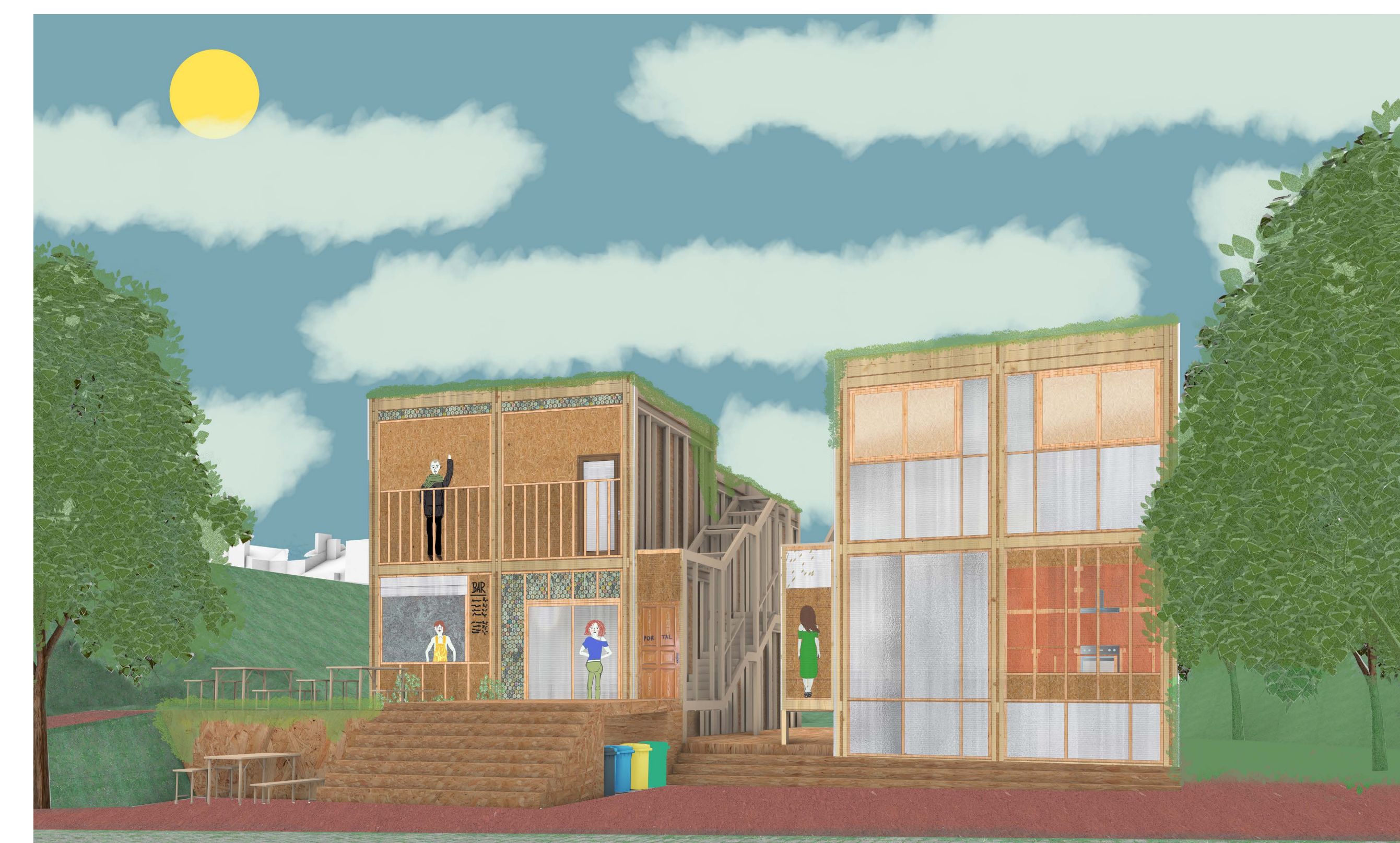
FAŠÁDA PŘÍČNÁ  
1:50

BEZBARIÉROVÝ DŮM



FAŠÁDA PODÉLNÁ  
1:50

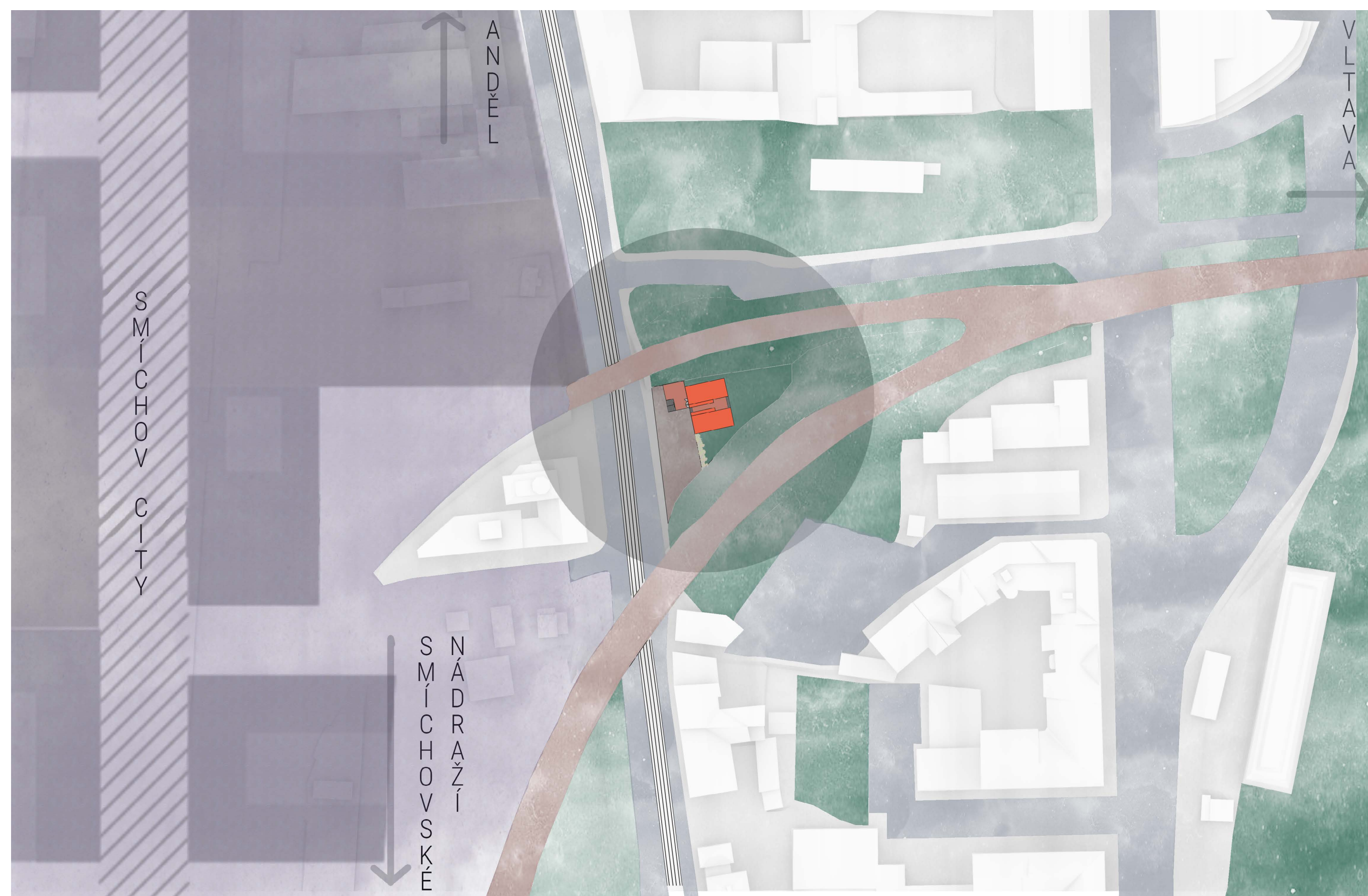
VLASTNÍ POJETÍ FAŠÁDY



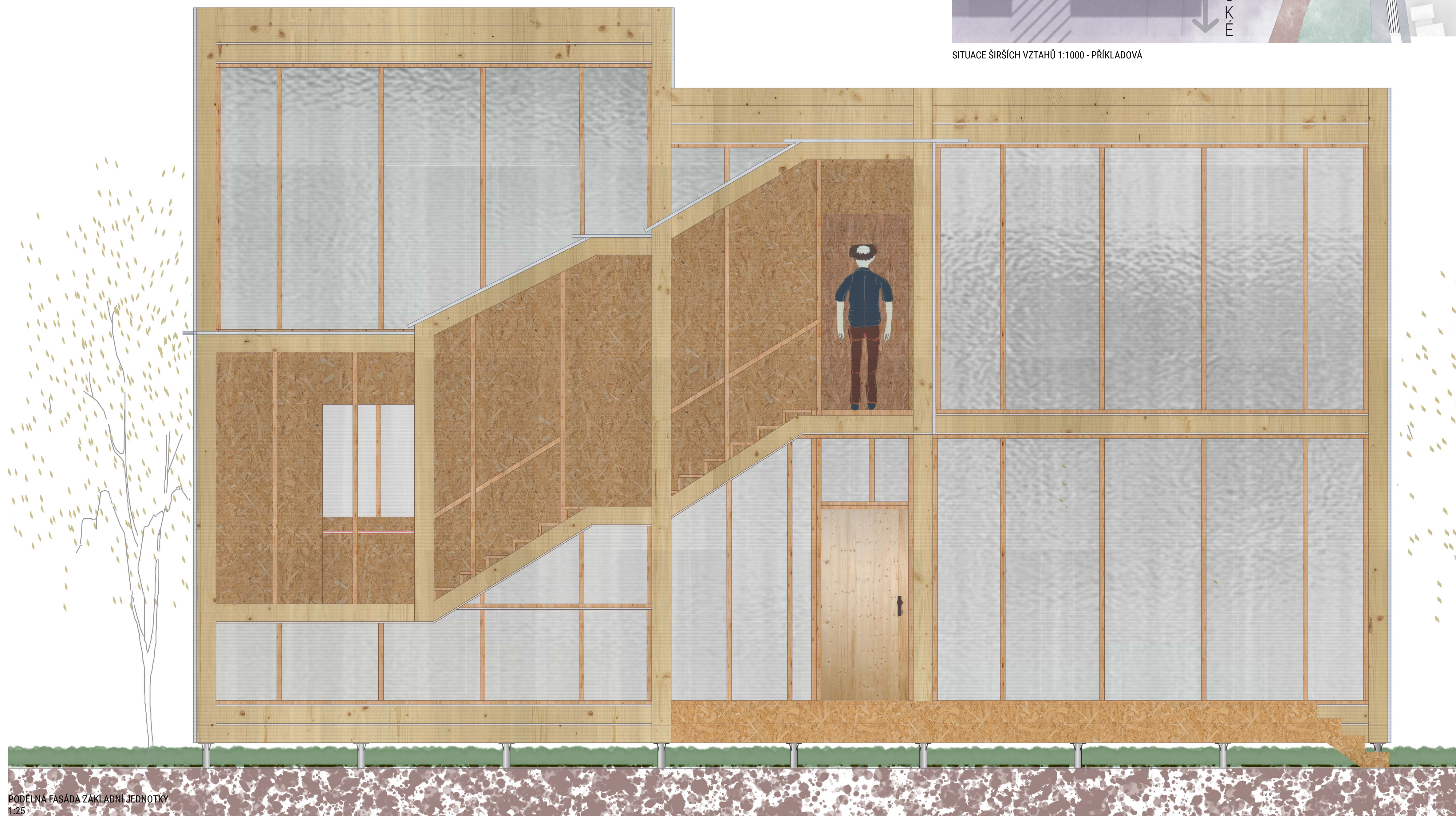
VIZUALIZACE ZÁKLADNÍ JEDNOTKY A VARIANTY JEDNOTKY S JINOU FUNKCÍ - BAR



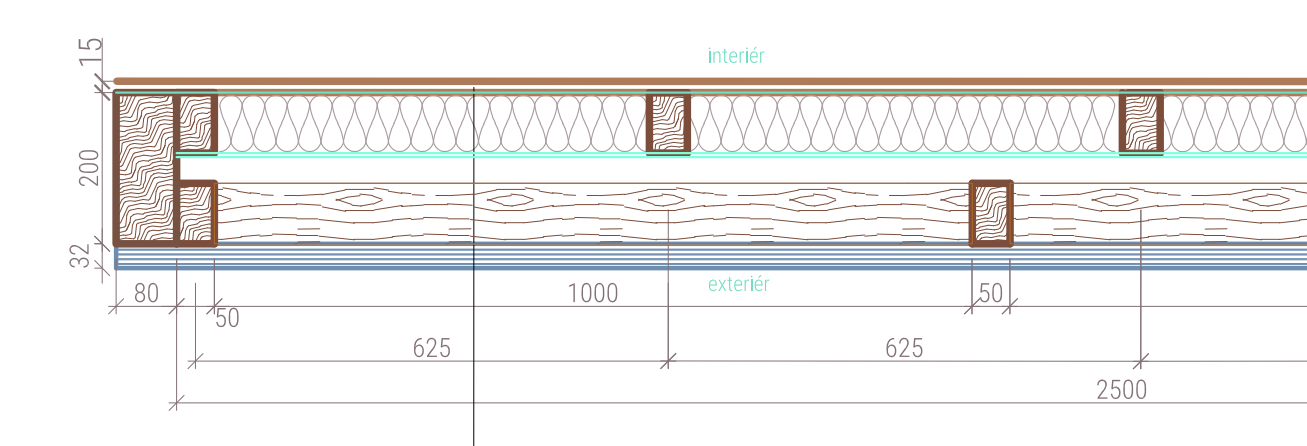
SITUACE 1:200 - PŘÍKLADOVÁ



SITUACE ŠIRŠÍCH VZTAHŮ 1:1000 - PŘÍKLADOVÁ

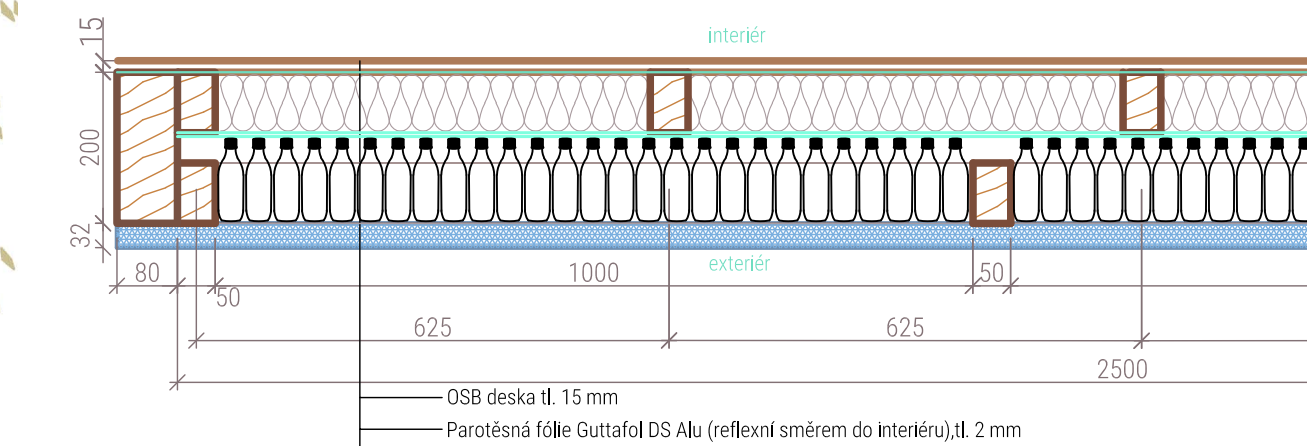


PODÉLNÁ FAŠÁDA ZÁKLADNÍ JEDNOTKY  
1:25



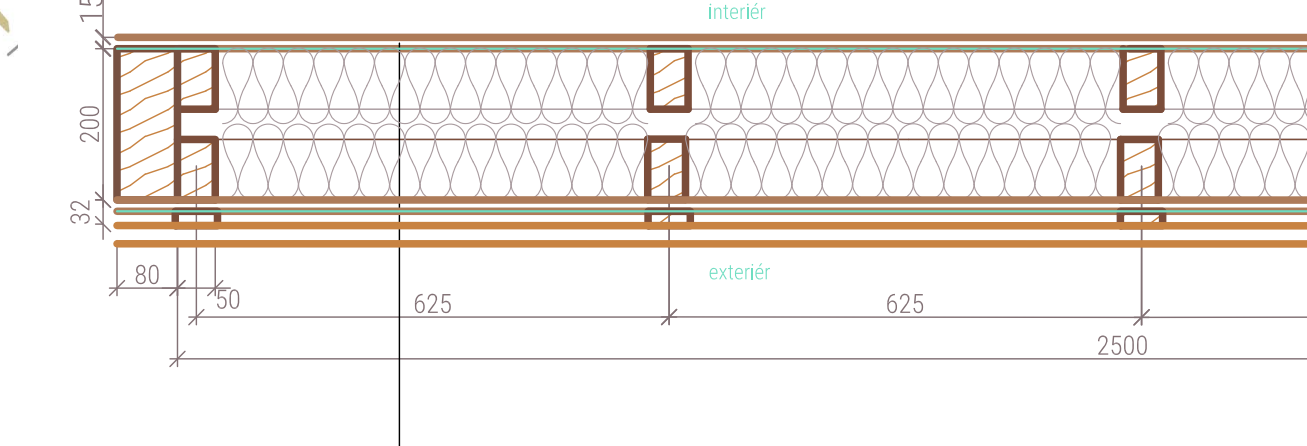
- OSB deska tl. 15 mm
- Parozábrana fólie Gutafol DS Alu (reflexní směrem do interiéru)
- Měrný rošt vyplněn dřevotřískovou deskou tl. 80 mm
- Termoisolace stavební fólie SUPLEAD Rozčleň Plus (reflexní fólie směrem k exteriéru) tl. 207
- Vzduchová mezera neventilovaná (akustická reflexní fólie tl. 50 mm)
- Měrný rošt polokarboňová se vzduchovou mezerou tl. 80 mm
- Komínková polokarboňová deska tl. 50 mm, bez vnější úpravy

SKLADBA KONSTRUKCE STĚNY ZÁKLADNÍ JEDNOTKY  
1:10



- OSB deska tl. 15 mm
- Parozábrana fólie Gutafol DS Alu (reflexní směrem do interiéru) tl. 2 mm
- Měrný rošt vyplněn koroposnou deskou tl. 80 mm
- Termoisolace stavební fólie SUPLEAD Rozčleň Plus (reflexní fólie směrem k exteriéru) tl. 3,5 mm
- Vzduchová mezera neventilovaná (akustická reflexní fólie tl. 50 mm, vyplněná 0,5 PET Bafama)
- Měrný rošt polokarboňová se vzduchovou mezerou vyplněnou 0,5 PET Bafama
- Komínková polokarboňová deska tl. 32 mm

SKLADBA KONSTRUKCE STĚNY VARIANTY JEDNOTKY  
1:10



- Flakfakta tl. 15 mm
- Parozábrana fólie tl. 2 mm
- Měrný rošt vyplněn koroposnou deskou tl. 80 mm
- Termoisolace stavební fólie SUPLEAD Rozčleň Plus (reflexní fólie směrem k exteriéru) tl. 3,5 mm
- Vzduchová mezera neventilovaná (akustická reflexní fólie tl. 50 mm, vyplněná 0,5 PET Bafama)
- Měrný rošt polokarboňová se vzduchovou mezerou vyplněnou 0,5 PET Bafama
- OSB deska tl. 15 mm
- Prágní hydroizolace - dř. ovlivněná fólie
- Látový rošt 20x40 mm, ps 625 mm
- Dřevěný rámeček - tl. 30 mm, 24x60 mm

SKLADBA KONSTRUKCE STĚNY VARIANTY JEDNOTKY  
1:10



VIZUALIZACE VARIANTY POKOJE



VIZUALIZACE POKOJŮ ZÁKLADNÍ JEDNOTKY



VIZUALIZACE SPOLEČNÉHO ZÁZEMÍ ZÁKLADNÍ JEDNOTKY



MATERIALITA ZÁKLADNÍ JEDNOTKY



VARIANTA POKOJE ZÁKLADNÍ JEDNOTKY



VARIANTA POKOJE ZÁKLADNÍ JEDNOTKY

Svým projektem bych se chtěla převážně pokusit nabídnout domov lidem, kteří to nejvíce potřebují. Jako nejoslaběnější skupiny obyvatel při hledání důstojného místa pro život vnímám mládež - studenty, ale i absolventy, pracující, dále sociálně znevýhodněná a starší obyvatel, často bez rodin. Všechny tyto skupiny se svými finančními prostředky nemají možnost obžít na trhu nemovitostí. Často se proto dostávají do bezvýhledných situací, postihují jejich psychické a někdy i fyzické zdraví. Ráda bych proto těmto lidem nabídla alternativní možnosti bydlení, společenství, kde každý má své soukromí a zároveň část domu sdílí. V dnešní době je právě společenství ve městech častým jevem i přesto, že domy nebo byty na to nejsou dispozice vhodné. Navrhují proto univerzální jednotku s velikostně rovnocennými pokoji, společným zázemím a co nejménšími náklady. Dispozice také umožňuje vytvořit z poloviny spodního patra malý provoz, který by například zaměstnal sociálně slabé nebo doplnil chybějící občanskou vybavenost.

Vzniklý návrh je primárně určen jako sociální bydlení nebo studentské bydlení se sňahou nalézt co nejúspornější řešení - materiálové, prostorové, finanční. Tak může být použit jako jeden z nástrojů k řešení bytové krize, spolu s rekonstrukcí stávajících domů a chátrajících nemovitostí.

Variante může podle plánu domek postavit i skupina obyvatel s vlastními zdroji, jako rodina, ve městě nebo kladně v lese jako rekreační chatku. V tomto případě je možné dispozice zvětšit až do únosnosti konstrukčních prvků a navrhnout konstrukci a materiálů domu podle individuálních potřeb.

**DOMA**  
DOSTUPNÉ SPOLUBYDĚNÍ

AUTORKA: VALENTYNA VACLÍKOVÁ  
VEDOUČÍ PRÁCE: ING. ARCH. JOSEF MÁDR  
ASISTENT VED.: ING. ARCH. ŠTĚPÁN TOMŠ  
ZS 2020/2021  
FA ČVUT

PRÍČNÁ FASÁDA ZÁKLADNÍ JEDNOTKY  
1:50



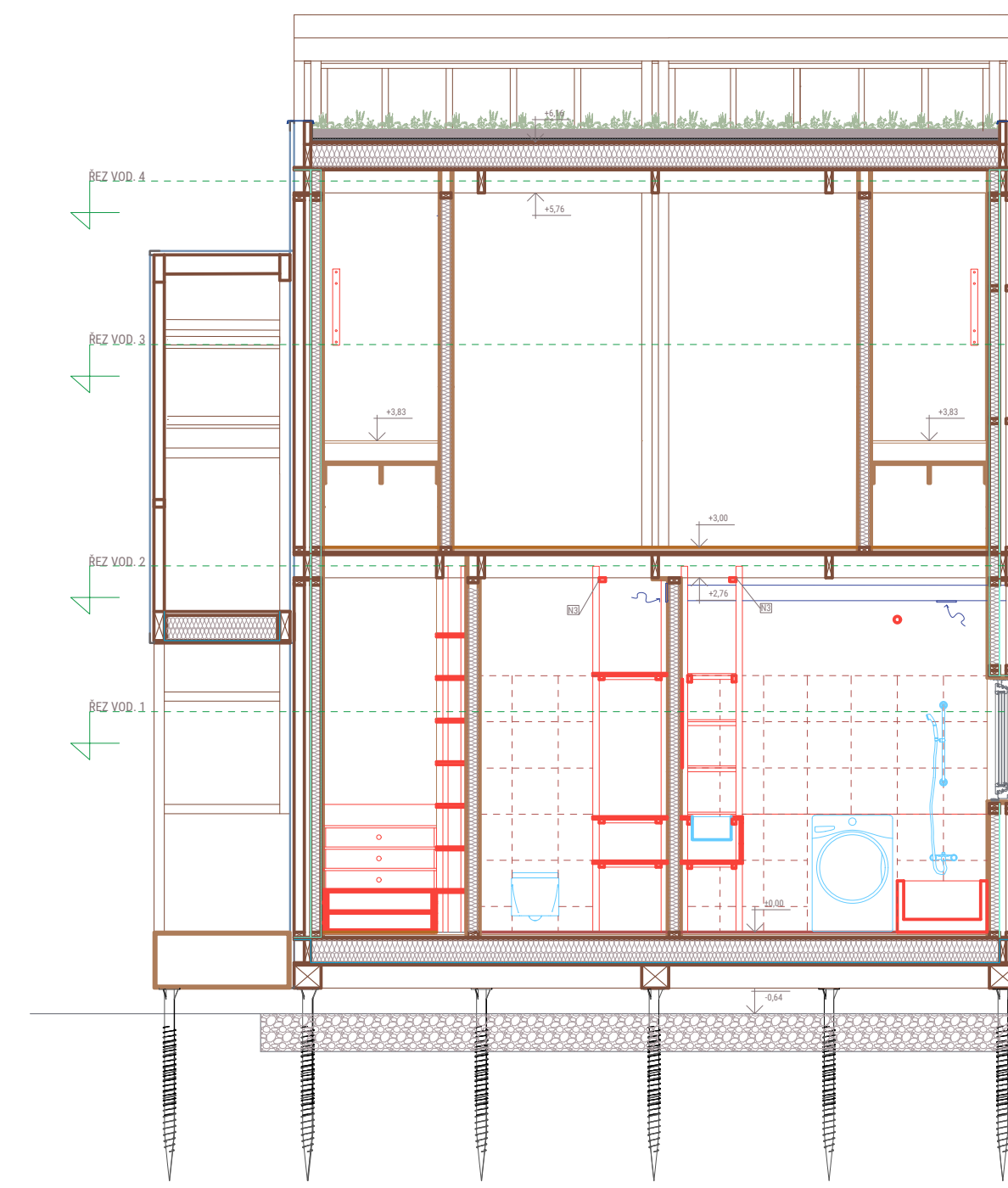
PRÍČNÁ FASÁDA ZÁKLADNÍ JEDNOTKY  
1:50



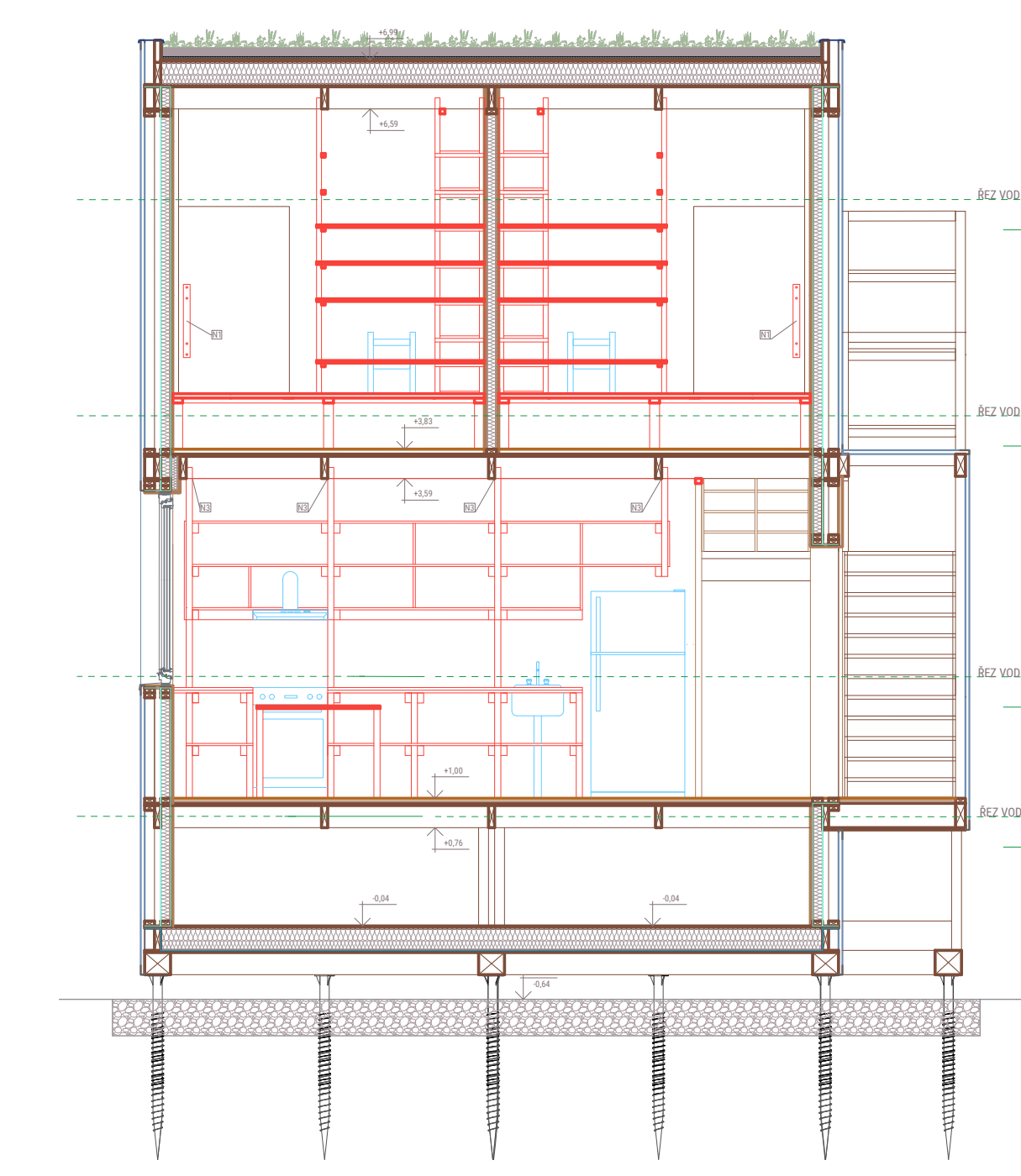
PODÉLNÁ FASÁDA ZÁKLADNÍ JEDNOTKY  
1:50



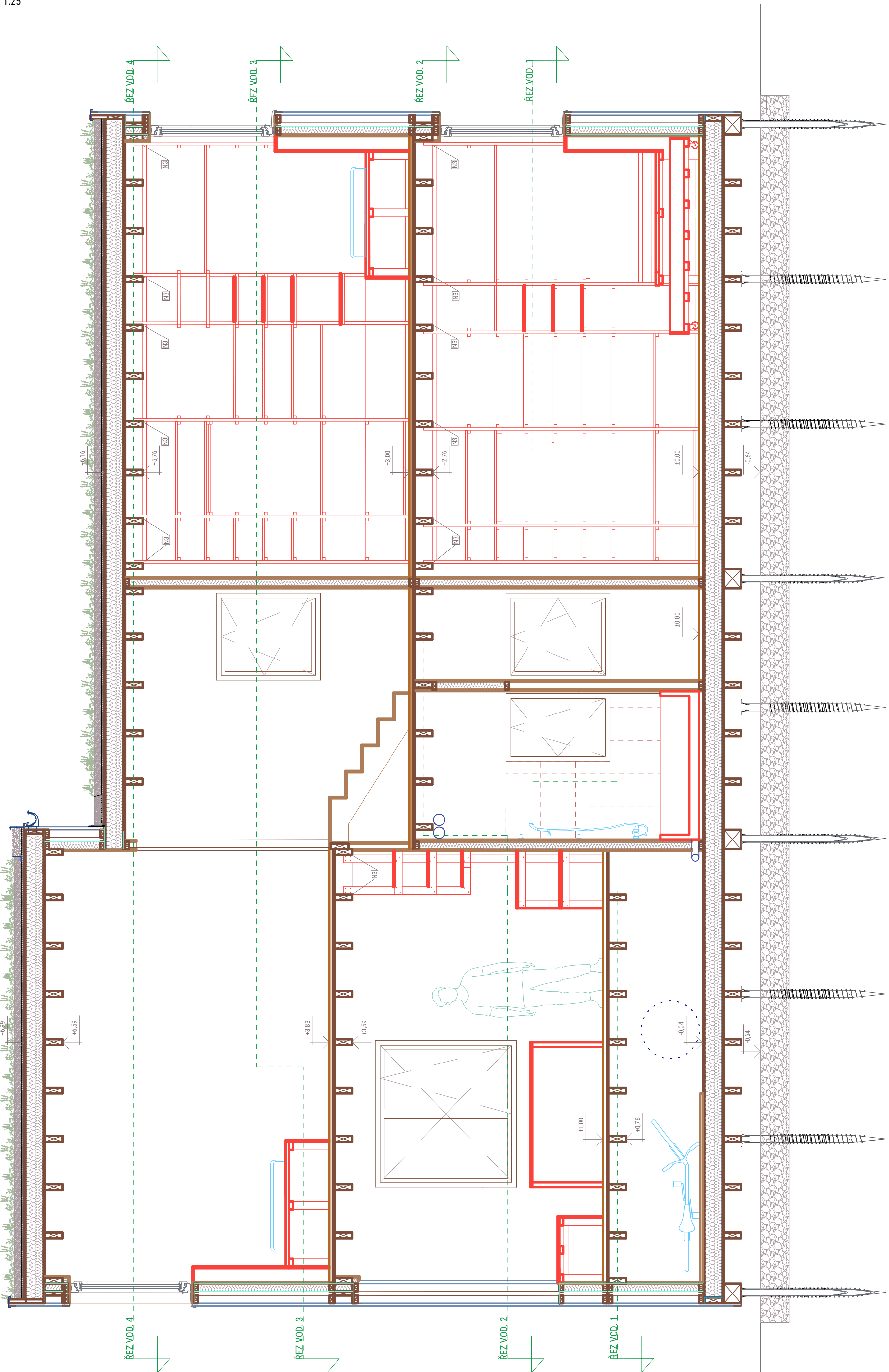
PRÍČNÝ REZ 2 ZÁKLADNÍ JEDNOTKOU  
1:50



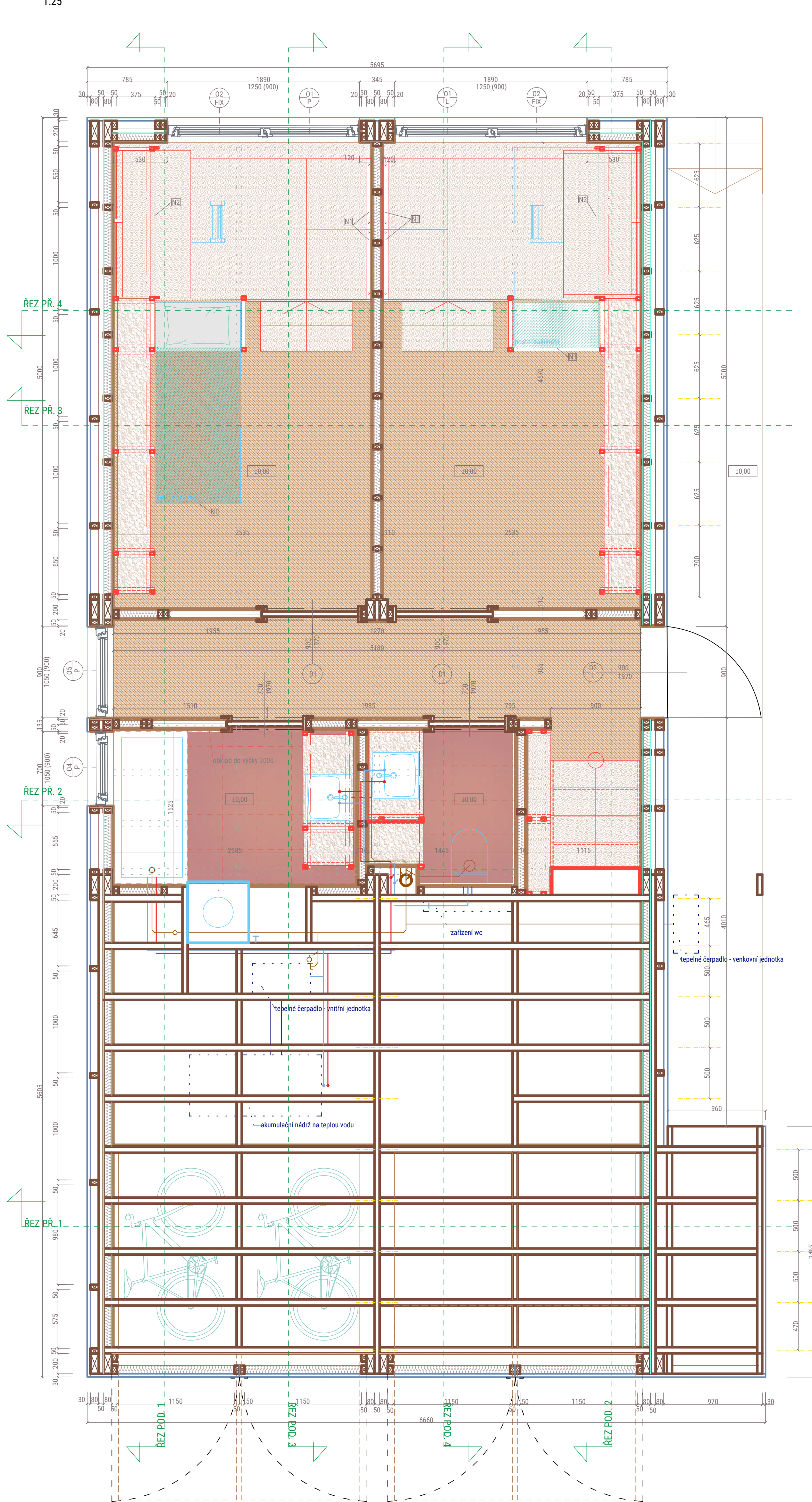
PRÍČNÝ REZ 1 ZÁKLADNÍ JEDNOTKOU  
1:50



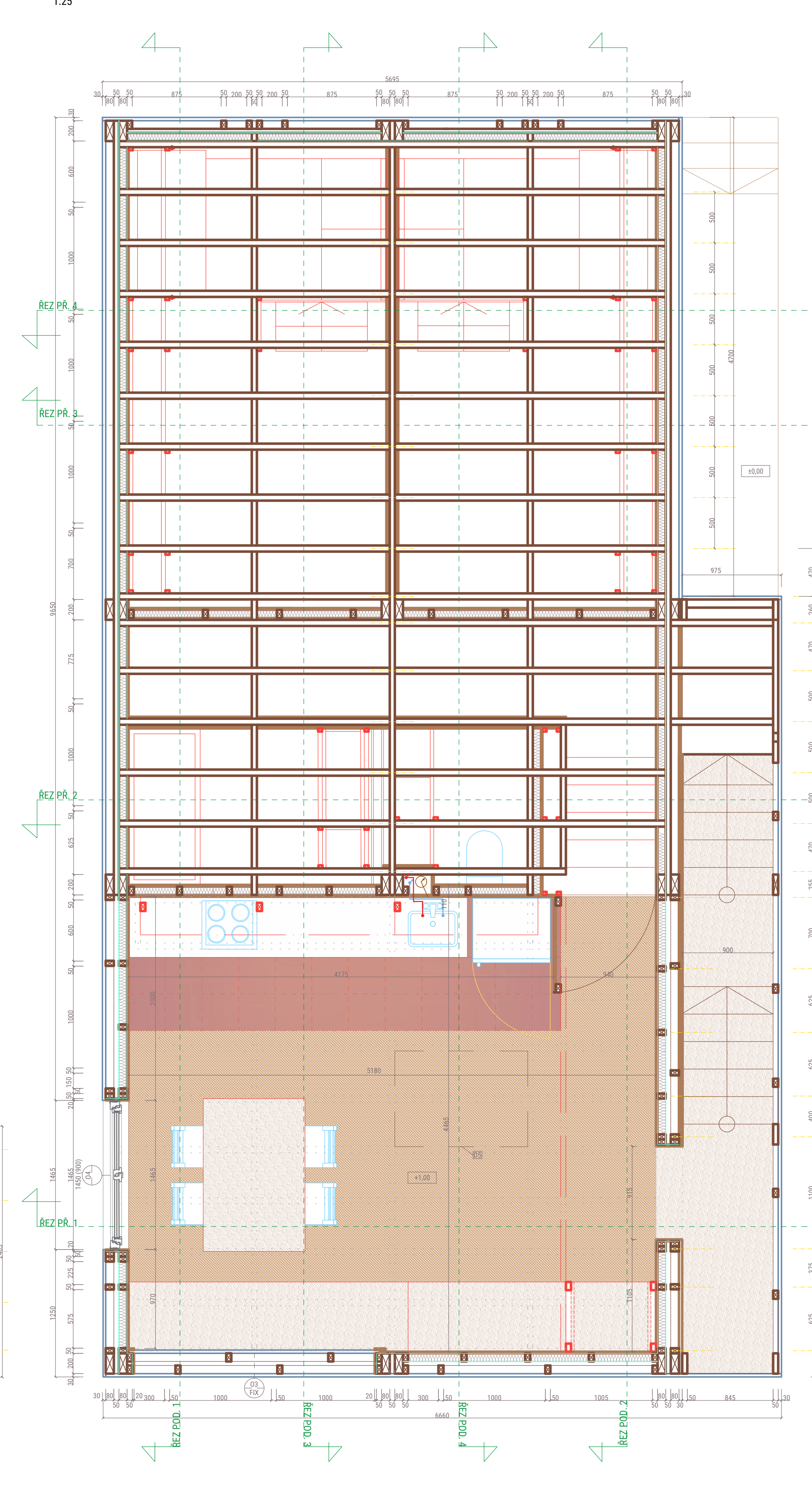
PODÉLNÝ REZ 1 ZÁKLADNÍ JEDNOTKOU  
1:25



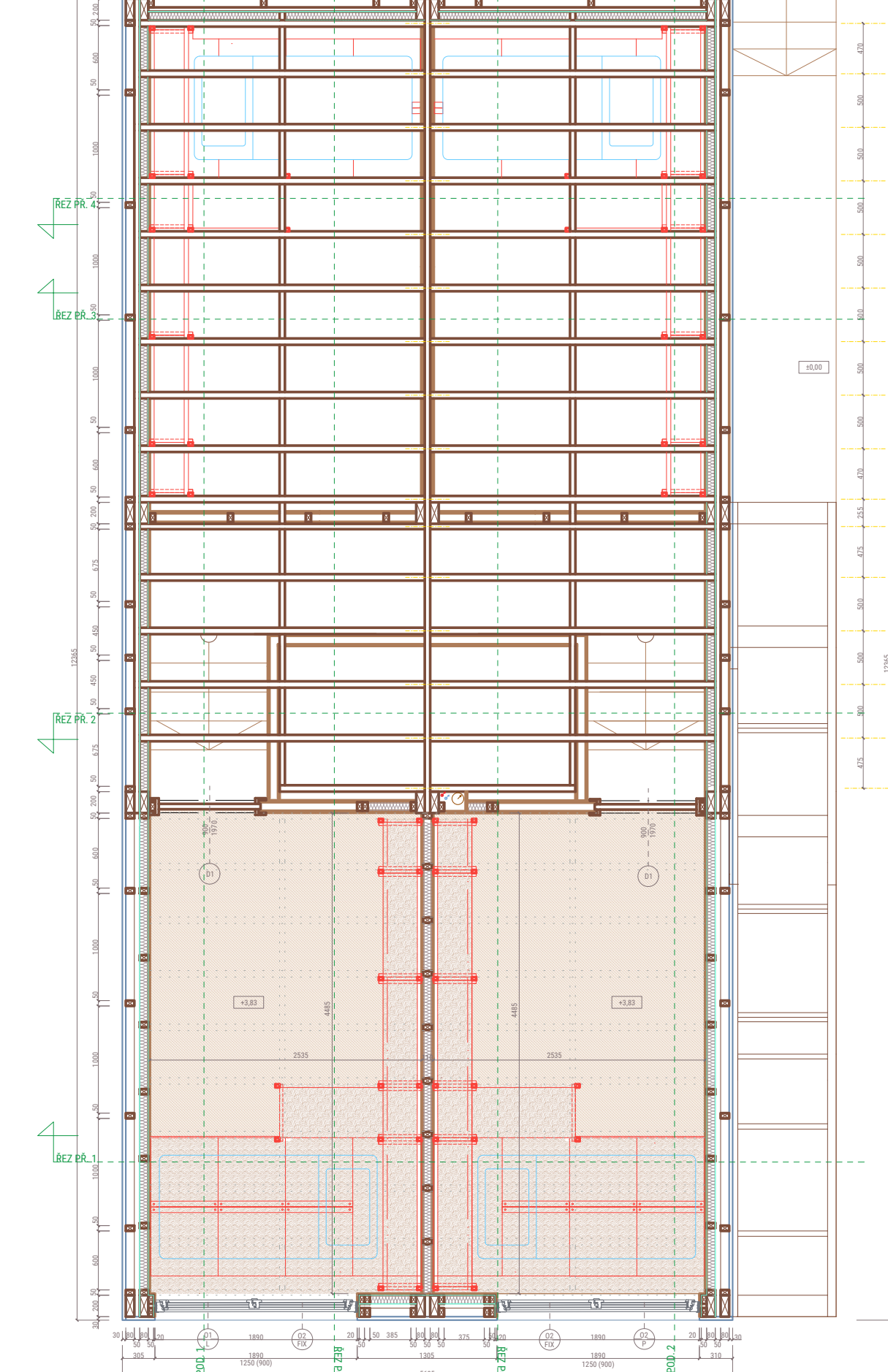
VODOROVNÝ REZ (PŮDORYSNÝ) 1 ZÁKLADNÍ JEDNOTKOU  
1:25



VODOROVNÝ REZ (PŮDORYSNÝ) 2 ZÁKLADNÍ JEDNOTKOU  
1:25



VODOROVNÝ REZ (PŮDORYSNÝ) 3 ZÁKLADNÍ JEDNOTKOU  
1:50



VODOROVNÝ REZ (PŮDORYSNÝ) 4 ZÁKLADNÍ JEDNOTKOU  
1:50

