



Návrh projektu je situovaný na okraji historického centra Košíc, na území bývalého mestského opevnenia a citadely. Široký pás, ktorý zostal po zbúraní hrádieb prešiel v priebehu času a striedaniu rôznych historických období radikálnymi zmenami. Nešeterný prístup k historickej pamäti mesta najmä v časoch komunistického režimu, pokračujúc do modernej doby spôsobil zánik rádu a jednoznačnej štruktúry, ktoré toto miesto malo. Výsledkom je nesúrodá urbanistická štruktúra - vznik početných solitérov, ktoré na seba nenadviažuji merítkovo, výškovo, objemovo. Je to miesto, križovatka, kde sa stretáva historická dvojpodlažná zástavba, socialistické solitéry enormných rozmerov, socialistické sídlisko s rozvolnenou štruktúrou, a novodobé obchodné centrum.

Pozemok, na ktorom sa návrh projektu nachádza, je v súčasnosti zchátralý a zanedbaný. Do r.2013 sa na ňom nachádzala ruina nedostavaného kongresového centra, ktorá bola na žiadosť mesta zdemolovaná. Pozemok sa nachádza na významnej križovatke, pri jeho severnej hranici prechádza dôležitá dopravná tepna - mestský okruh, a v jeho bezprostrednej blízkosti je niekoľko zastávok mestskej hromadnej dopravy.

Vybraný pozemok teda tvorí akési rozhranie medzi pokojnou obytňou rozvolnenou štruktúrou panelákov, rušným pohybom mesta a využitím osy historického centra - Hlavnej ulice.

Cieľom návrhu je ukotvenie miesta a jasné zadefinovanie urbanistických vzťahov v okolí križovatky, zjednodušenie, zjednotenie a sprehľadnenie verejného priestoru v okolí vybraného územia a v nadväznosti na historické centrum, umiestnenie rozličných mestotvorných funkcií do navrhovaných objektov, ktoré naplno využijú potenciál lokality.

Návrh tvoria tri hmotovo, výškovo a merítkovo rovnaké objekty s rovnakým vzájomným odstupom. Výška objektov je zarovnaná s výškou susedných budov - budova Horizontu, vstupná časť obchodného centra Aupark a hotel Centrum. Tvar objektu na nároží reaguje na tvar ulice a sádkovým natočením vytvára smerom k hotelu Centrum námestíčko. Je to zároveň miesto, krčok, ktorým je prepojená hlavná pešia trasa medzi centrom mesta a obytňou sídliskovou časťou.

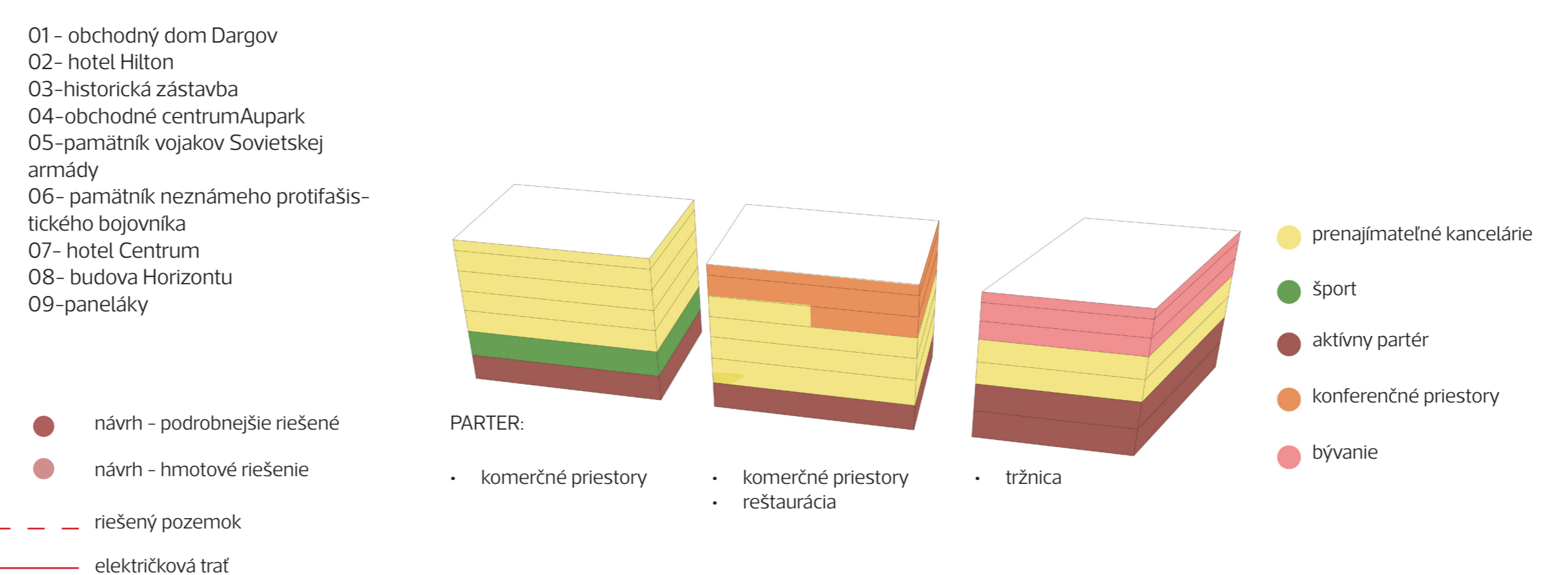
Všetky 3 objekty sú navrhované ako multifunkčné budovy. Prízemie objektov tvorí aktívny parter s prenajímateľnými komerčnými plochami, reštauráciou a v nárožnom objekte, v mieste najfrekventovanejšieho pohybu ľudí, s tržnicou v prizemí a 2.np objektu.

Členenie fasády je pravidelné, zároveň reaguje na funkcie vo vnútri objektu a prispôbuje sa im. Fasáda objektu materiálovo použitím tvčového muriva odkazuje

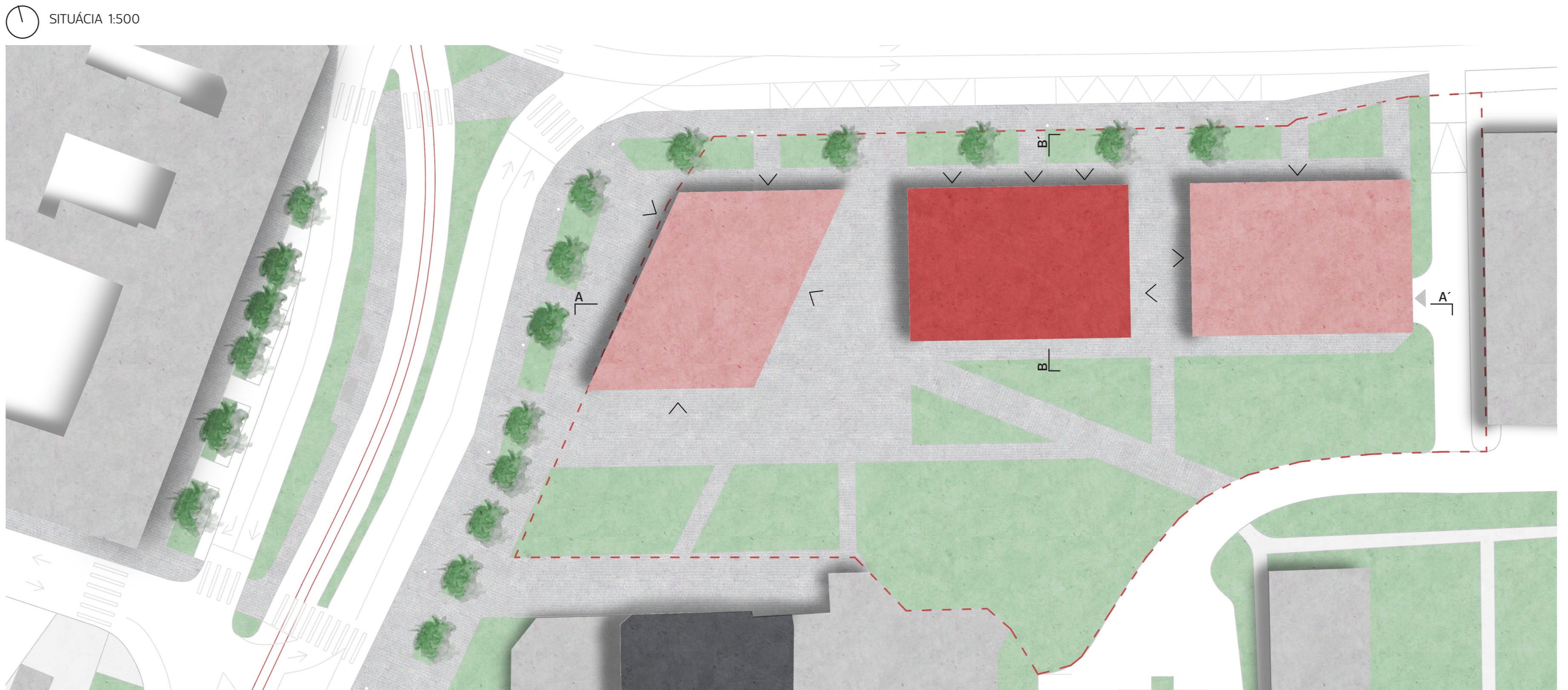
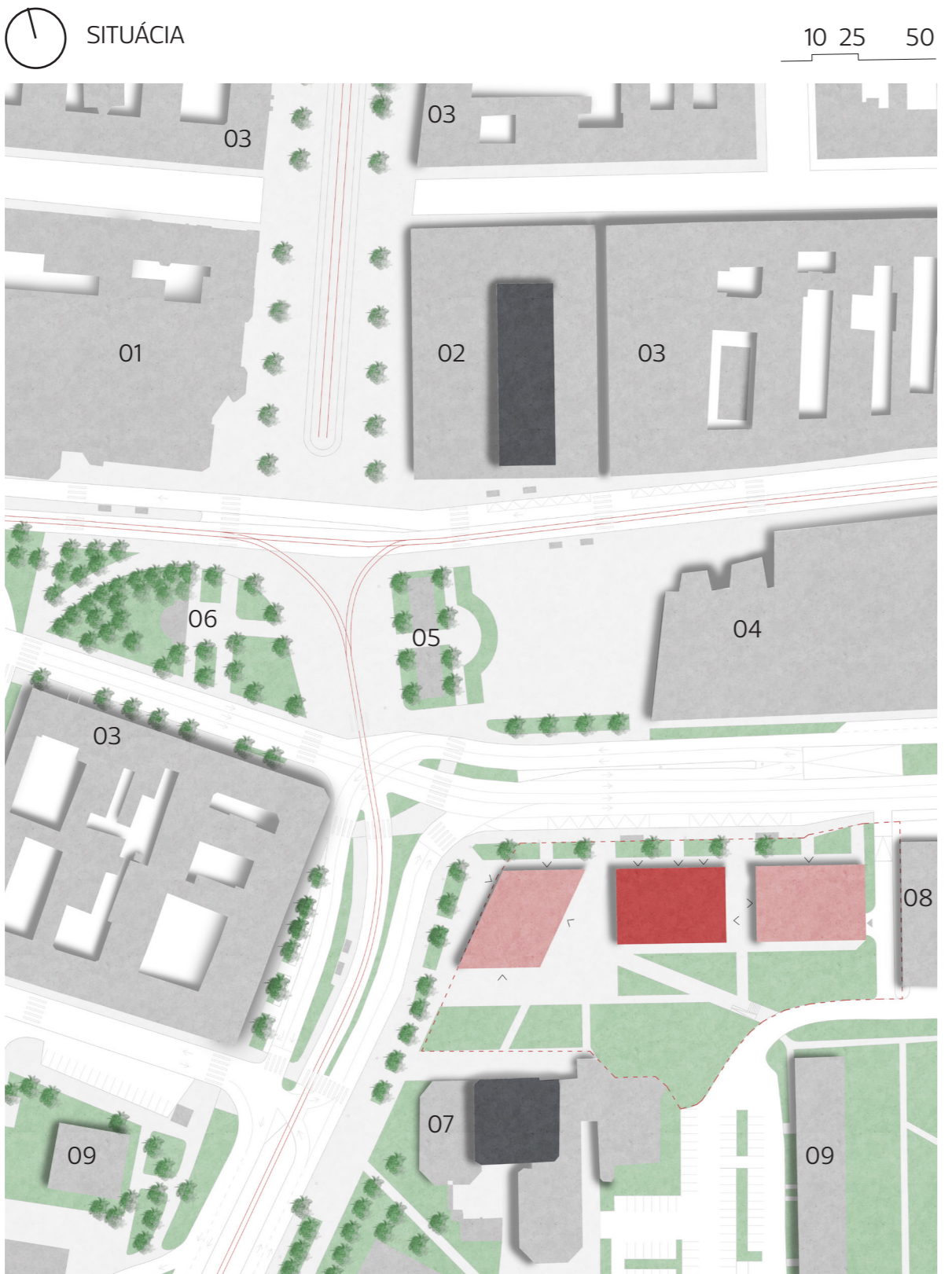
na bývalé mestské opevnenie a citadela, ktorá sa na území nachádzala. Spoločný základ pre všetky 3 objekty tvoria 2 podzemné podlažia spoločných hromadných garáží so 180 parkovacími miestami a samostatným technickým zázemím pre každú budovu. Dve krajné objekty sú vo vyšších nadzemných podlažiach riešené hmotovo, podrobnejšie je pri návrhu riešený stredný objekt.

Objekt je tvorený dvomi jadrami, ktoré prebiehajú vo všetkých nadzemných podlažiach objektu. V jednom jadre sa nachádza hygienické zázemie každého podlažia, druhé jadro tvorí hlavnú vertikálnu komunikačnú trasu v objekte. V prizemí sa nachádza reštaurácia a 2 prenajímateľné jednotky, 2-4.np tvoria prenajímateľné kancelárske priestory. Tie môžu slúžiť samostatne a nezávisle od seba viacerým nájomcom alebo aj jednému nájomcovi. V 5.np sa nachádza vo východnej časti prenajímateľný kancelársky priestor, v západnej časti konferenčné priestory - auditorium a školské miestnosti. V 6.np sa nachádzajú ten konferenčné miestnosti - výstavné priestory, ktoré sú prepojené s auditoriom, hlavný vstup do auditoria a kaviareň.

Nosná konštrukcia objektu je tvorená železobetónovými nosnými stenami, a to ako dve nosné jadrá vo vnútornej dispozícii objektu a nosné obvodové steny.



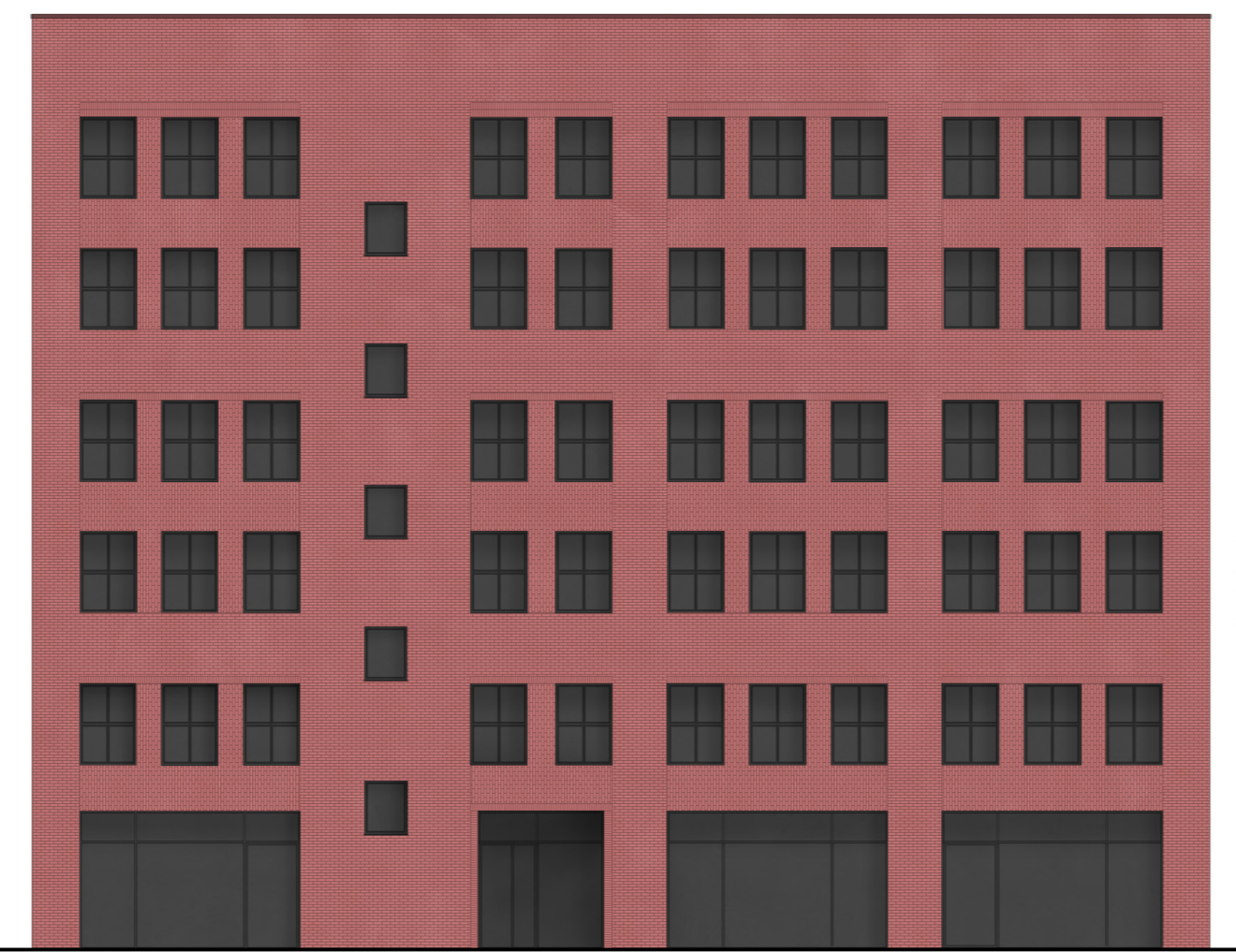
VIZUALIZÁCIA INTERIÉRU KAVIARNE





- PÓDORYS 1NP**
1200
- 1.01 reštaurácia
 - 1.02 kuchyňa
 - 1.03 vstup - personál
 - 1.04 odpad
 - 1.05 sklad
 - 1.06 sklad
 - 1.07 zázemie - personál
 - 1.08 wc muži
 - 1.09 wc invalid
 - 1.10 wc ženy
 - 1.11 upratovanie
 - 1.12 vstup
 - 1.13 recepcia
 - 1.14 zázemie - recepcia
 - 1.15 vstup do garáží
 - 1.16 priestory na prenájom
 - 1.17 zázemie - zamestnanci
 - 1.18 sklad
 - 1.19 priestory na prenájom
 - 1.20 zázemie - zamestnanci
 - 1.21 únikové schodisko

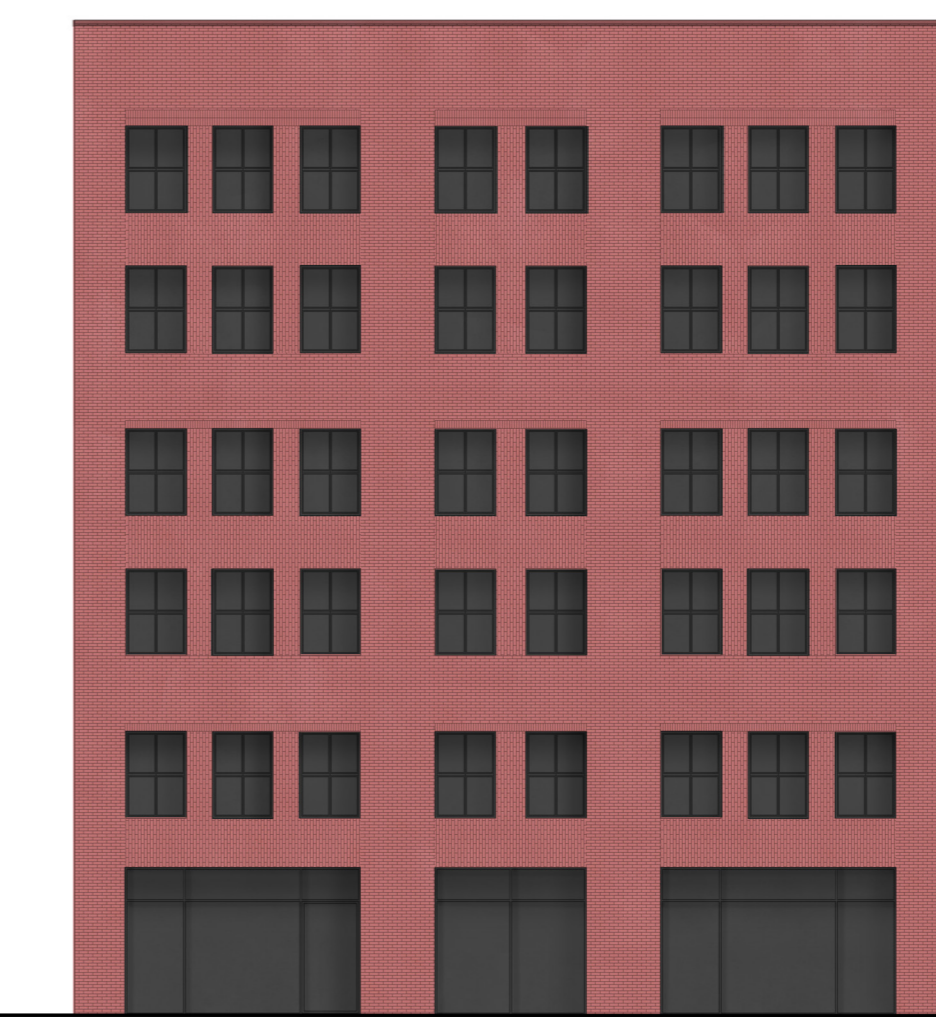
POHĽAD SEVER
1:200



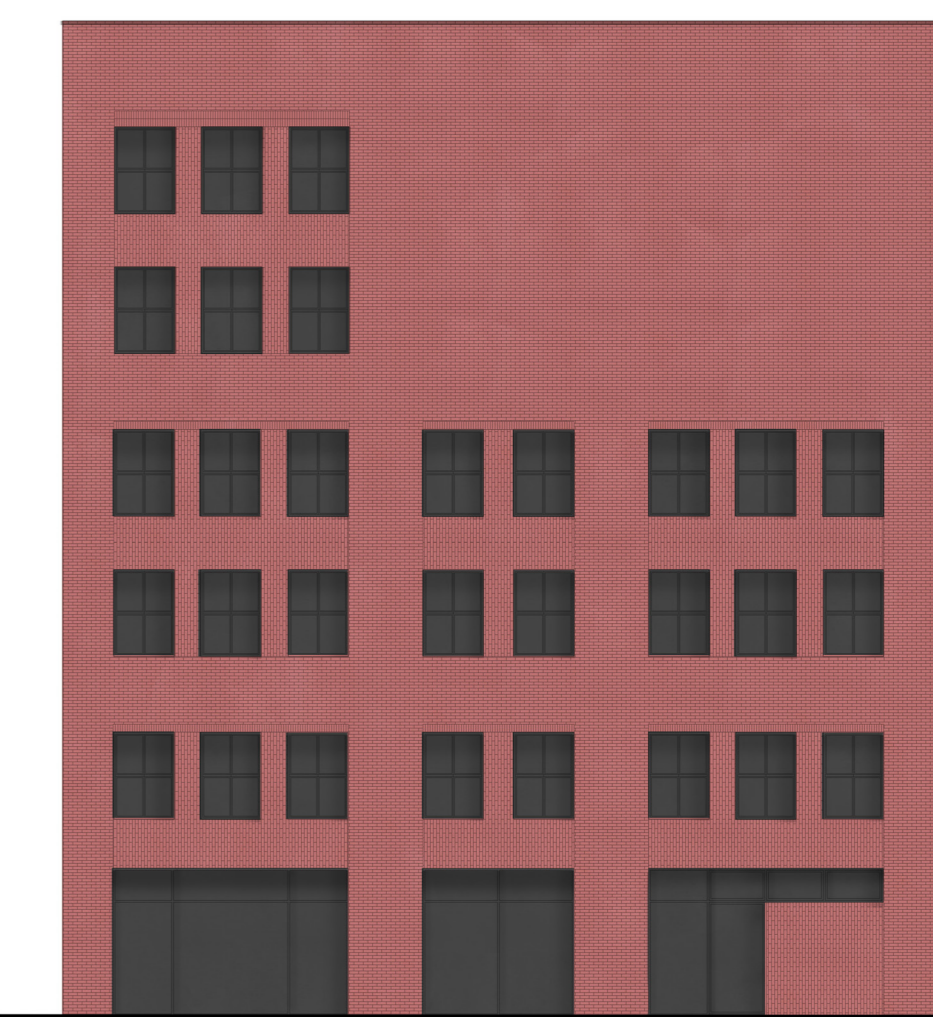
POHĽAD JUH
1:200



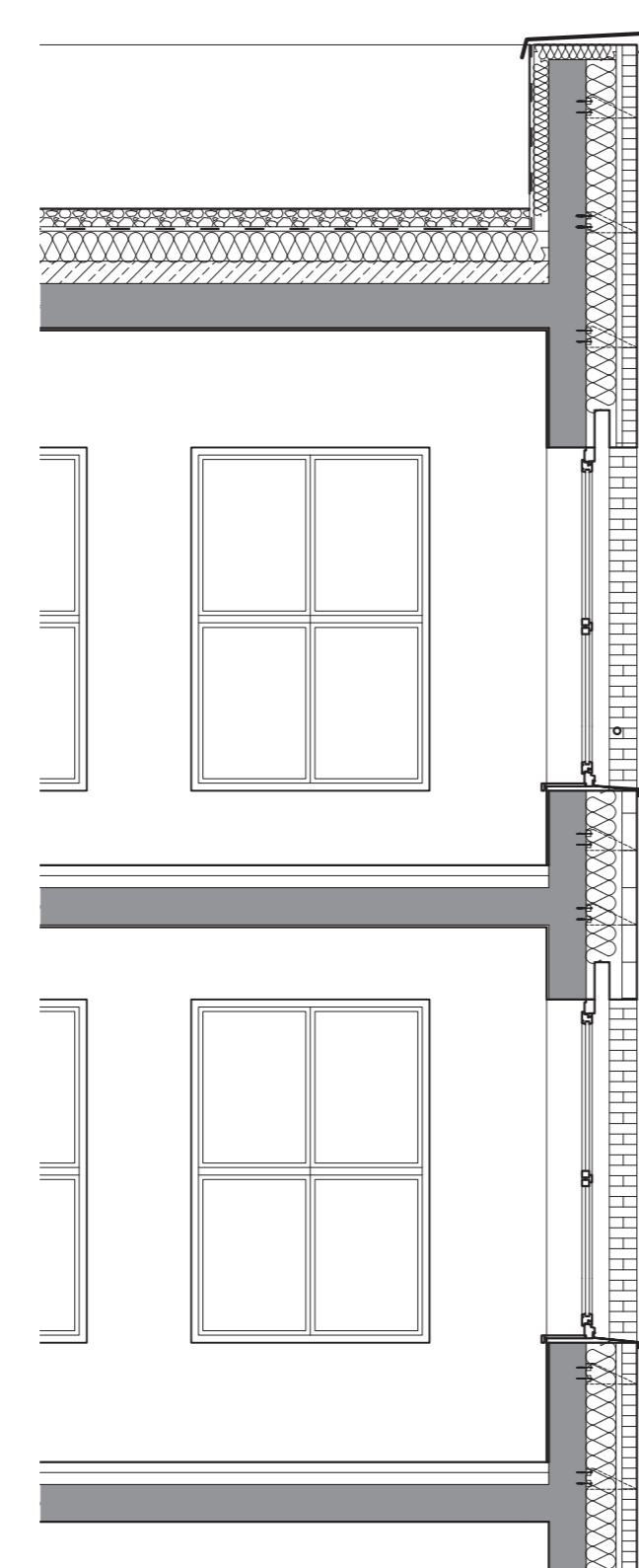
POHĽAD VÝCHOD
1:200



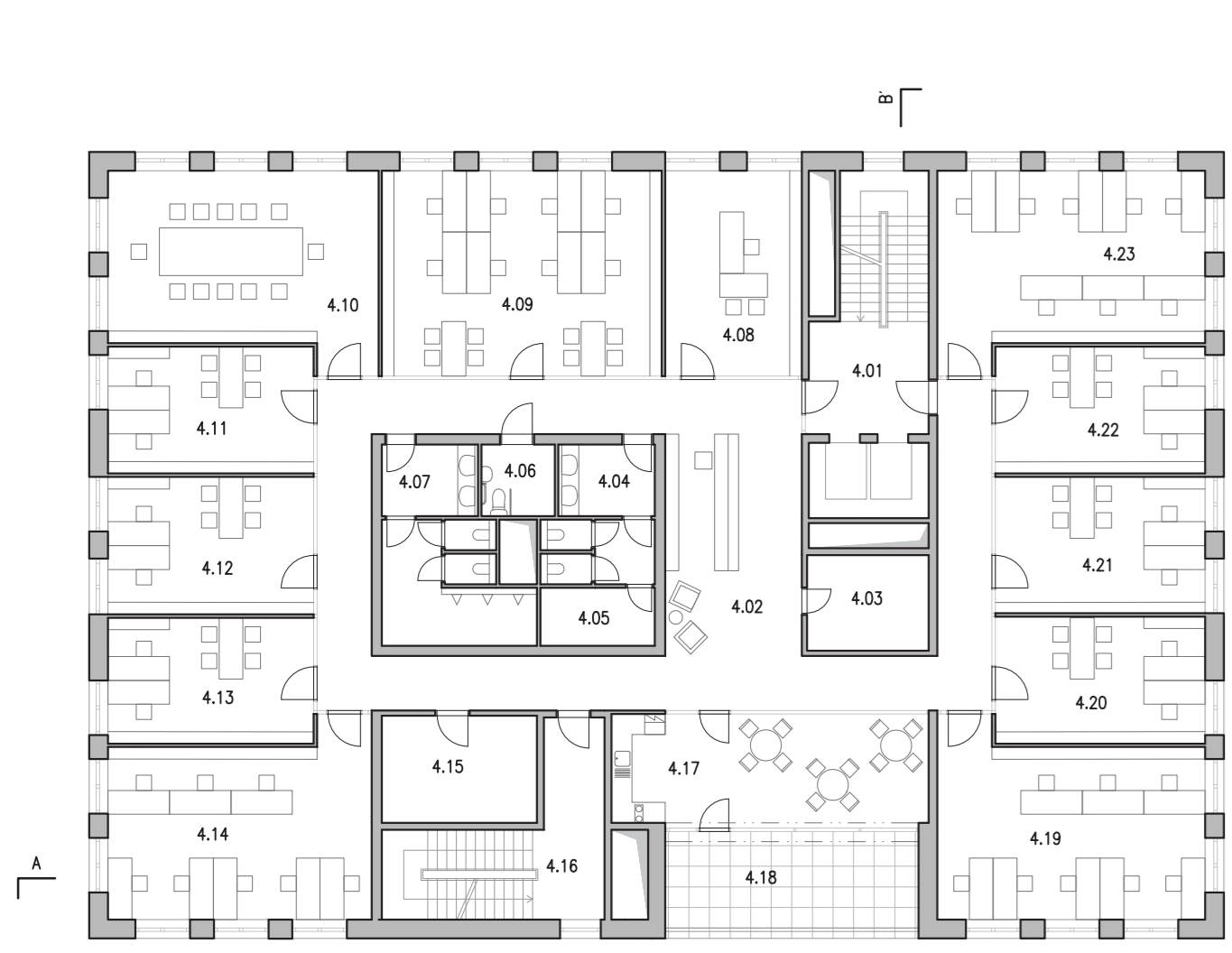
POHĽAD ZÁPAD
1:200



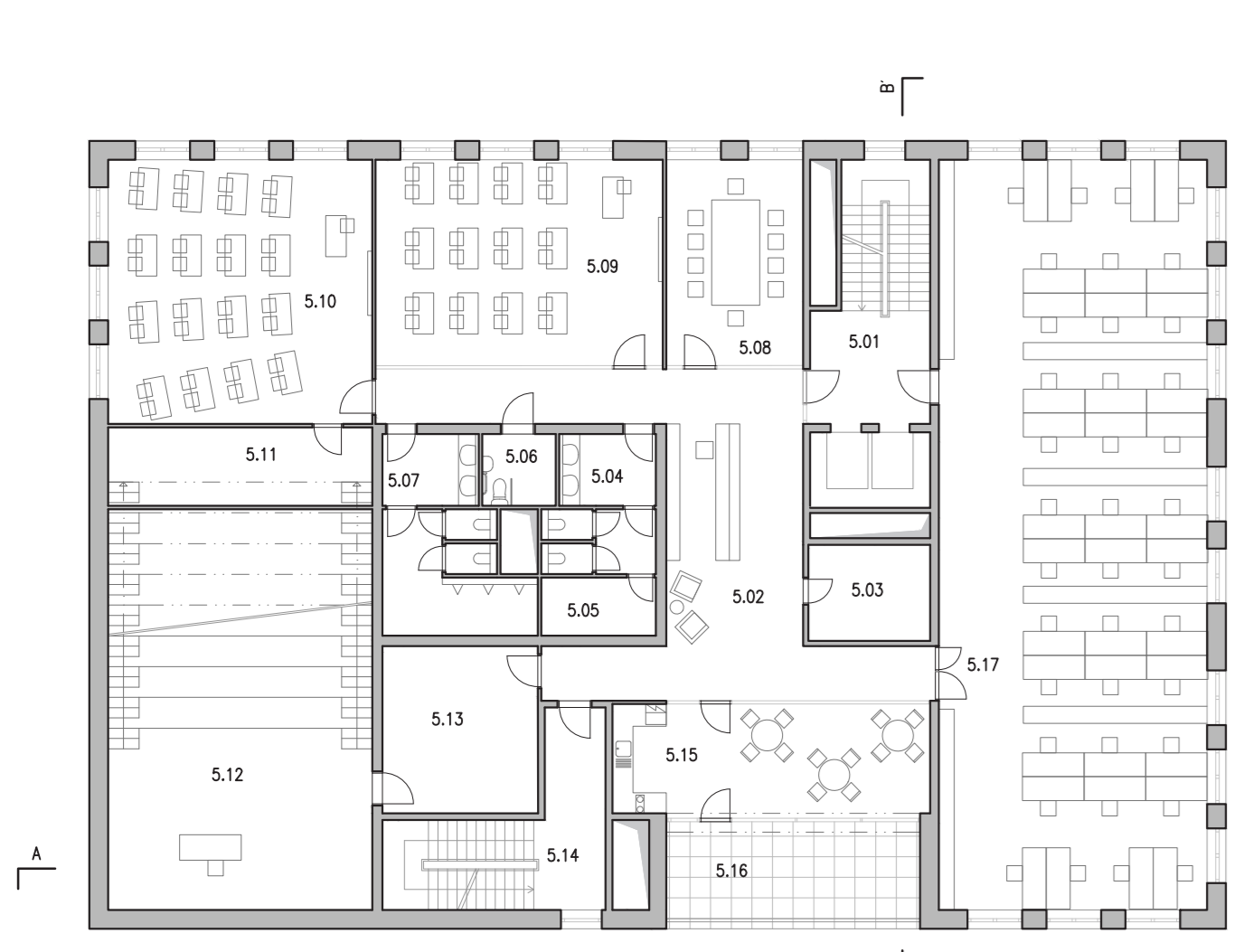
REZ FASÁDOU
1:50



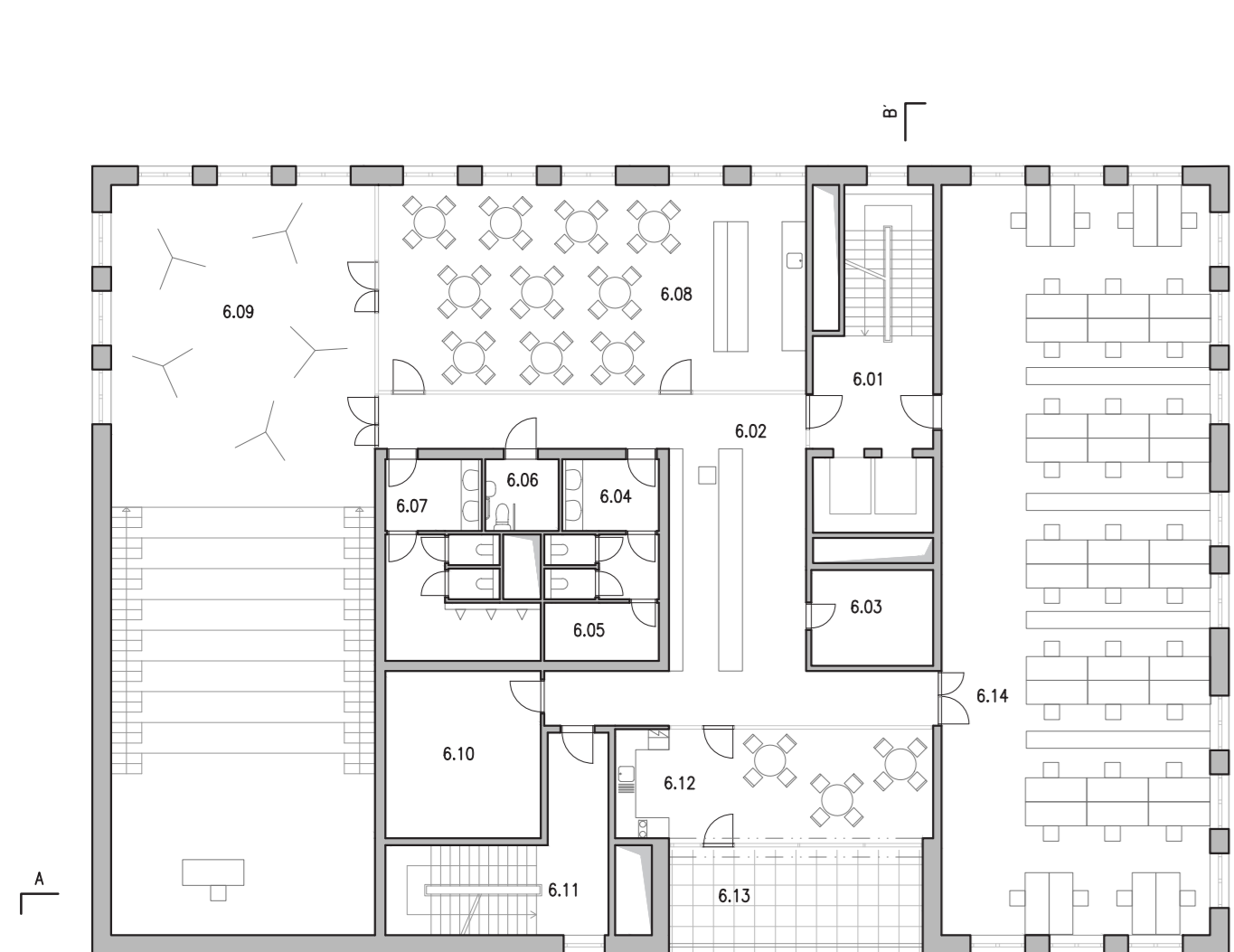
REZ A-A'
1:50



- PÓDORYS 2-4 NP**
1200
- 4.01 hlavné schodisko
 - 4.02 recepcia
 - 4.03 sklad
 - 4.04 wc ženy
 - 4.05 upratovanie
 - 4.06 wc invalid
 - 4.07 wc muži
 - 4.08 kancelária
 - 4.09 kancelária
 - 4.10 jednacía miestnosť
 - 4.11 kancelária
 - 4.12 kancelária
 - 4.13 kancelária
 - 4.14 kancelária
 - 4.15 sklad
 - 4.16 únikové schodisko
 - 4.17 kuchynka
 - 4.18 balkón
 - 4.19 kancelária
 - 4.20 kancelária
 - 4.21 kancelária
 - 4.22 kancelária
 - 4.23 kancelária

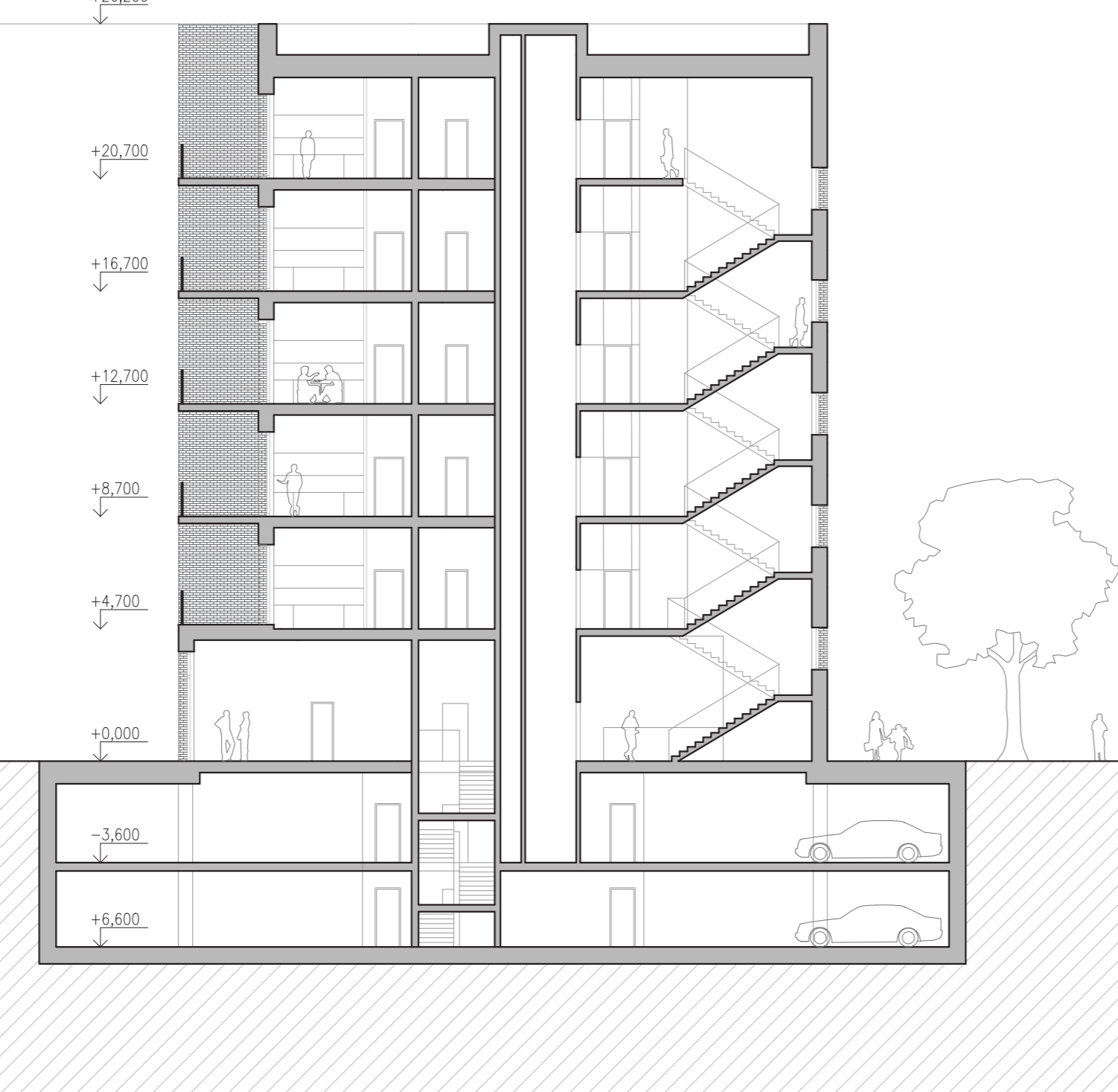


- PÓDORYS 5 NP**
1200
- 5.01 hlavné schodisko
 - 5.02 recepcia
 - 5.03 sklad
 - 5.04 wc ženy
 - 5.05 upratovanie
 - 5.06 wc invalid
 - 5.07 wc muži
 - 5.08 jednacía miestnosť
 - 5.09 školácka miestnosť
 - 5.10 školácka miestnosť
 - 5.11 sklad
 - 5.12 auditorium
 - 5.13 zázemie auditoria
 - 5.14 únikové schodisko
 - 5.15 kuchynka
 - 5.16 balkón
 - 5.17 otvorené kancelárie



- PÓDORYS 6 NP**
1200
- 6.01 hlavné schodisko
 - 6.02 sála
 - 6.03 sklad
 - 6.04 wc ženy
 - 6.05 upratovanie
 - 6.06 wc invalid
 - 6.07 wc muži
 - 6.08 kaviareň
 - 6.09 výstavné priestory
 - 6.10 sklad
 - 6.11 únikové schodisko
 - 6.12 kuchynka
 - 6.13 balkón
 - 6.14 otvorené kancelárie

REZ B-B'
1:200



PÓDORYS -1PP
1:200

