



Tématem diplomové práce je hledání formy bytové zástavby na místech mimo intenzivní městskou zástavbu, na místě, kde blok nemusí být univerzální správnou odpovědí na bytové domy. V území, které se svým charakterem blíží periferii, nevykazuje „městskost“ ani jednotné znaky prostoru a stávající zástavby a všudypřítomná heterogenita tak neposkytuje jednoznačný návod, jak stavět. Navrhovaný projekt se snaží najít strukturu bytových domů odpovídající intenzitě a formy, která se pro místní kontext stane dalším střípkem heterogenity, ale snaží se více říkat „město“.

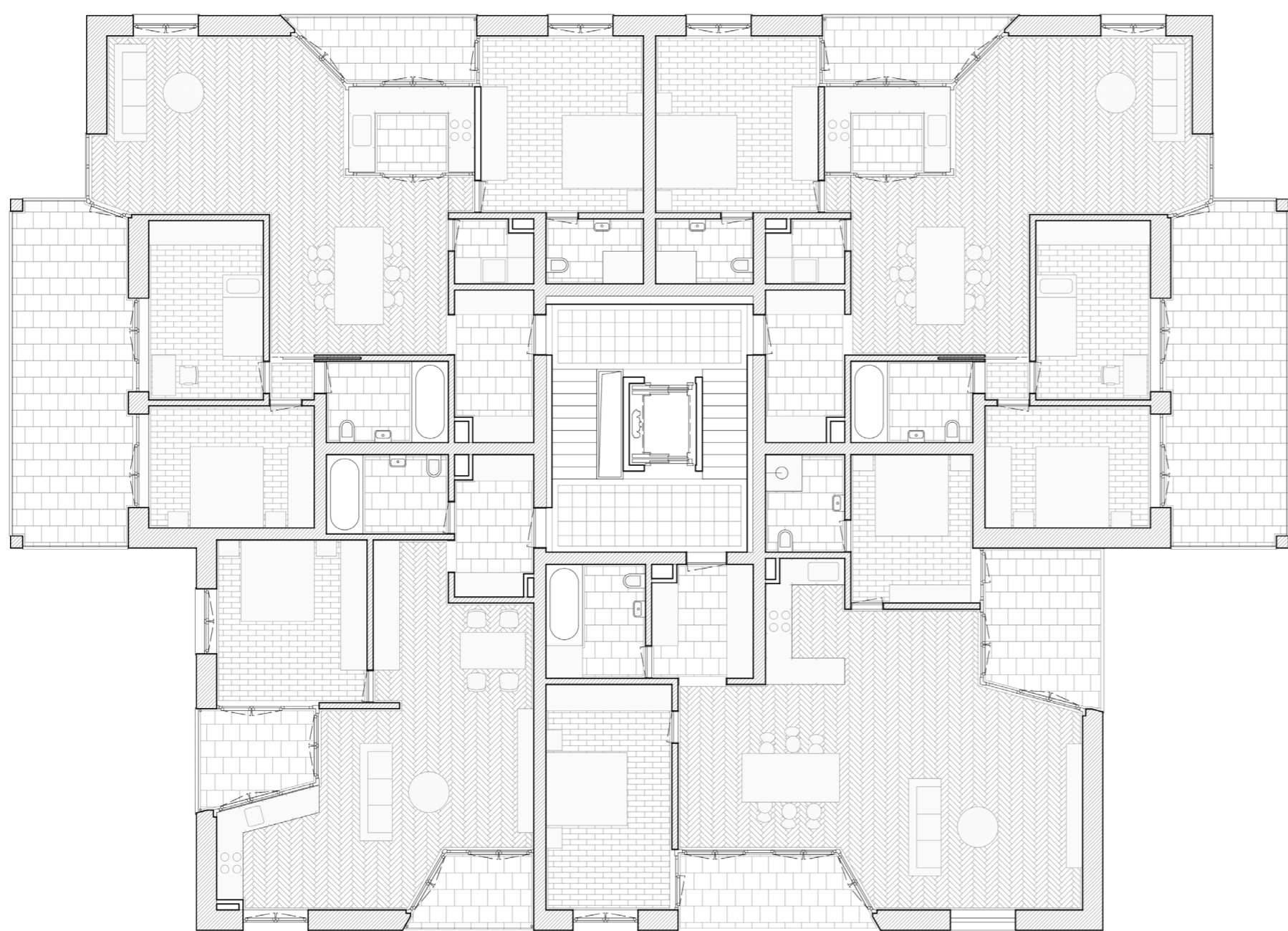
#### **Bydlení Podbělohorská**

7 domů — 141 bytů — 435 obyvatel — 7 houses — 141 flats — 435 dwellers

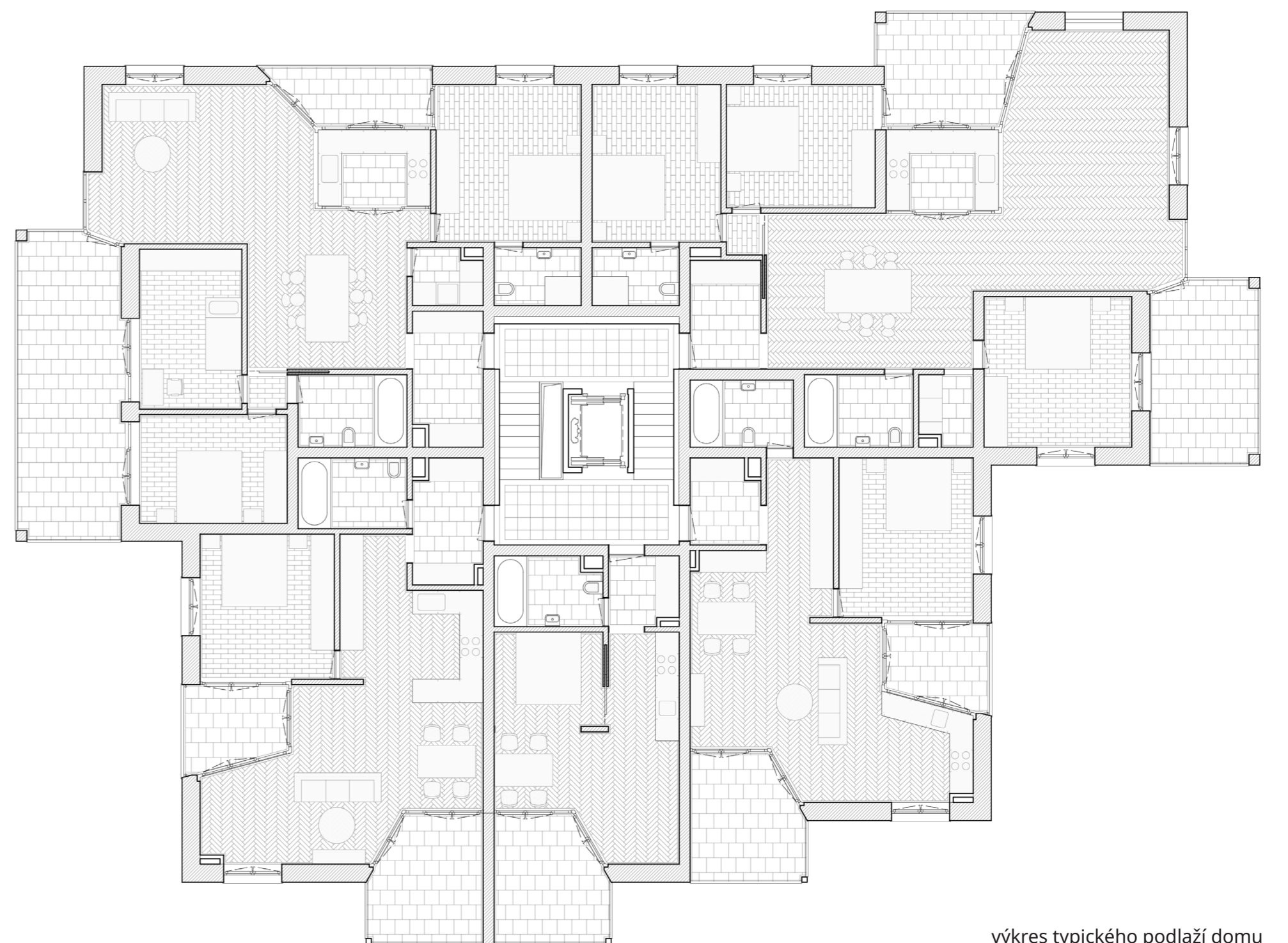
#### **Housing Podbělohorská**

Finding the form of housing structure out of the limits of a compact city is the theme of this thesis. A place, where there is no exact housing typology to replicate, the character of the surroundings evokes a periphery and has only a few features of a city that we know and value. The prevalent characteristic is heterogeneity that does not give clear directions how to build. The proposed project is trying to find a layout of housing buildings with a fitting form and intensity for the place. It is bound to become another fragment of heterogeneity but it tries to create an impression of a city.





výkres typického podlaží domu



výkres typického podlaží domu



