



AREÁL STARÉ PAPIRNY U TIŠNOVA

3. část – návrh krytého bazénu

Diplomová práce | Zuzana Fuchsová | Ateliér Mádr | FA ČVUT

Úvodní slovo

V urbanistické studii jsem zmiňovala veřejnou budovu, která bude srdcem lokality, bude ji oživovat a lákat k navštívení. Tato budova bude vidět z ulice Komenského přes park u náhonu. Na základě analýz a průzkumu jsem jako stavební program zvolila krytý bazén. Z mého konceptu urbanismu se tato budova podílí na vymezení dvou dvorů. Prvním je malé náměstí, na které je budova orientována hlavní fasádou a zároveň je zde umístěn hlavní vstup. Druhý dvůr je vymezen celou hmotou bazénu ve tvaru písmene U. Dle konceptu zeleně budova slouží jako symbolický most pro náhon zeleně. Zeleň symbolicky prochází skrz skleněné fasády, mezi nosným systémem budovy a ven do parku. Tento průnik je pouze symbolický, nicméně budova je navržena se zelenými střechami a přebytečná dešťová voda je udržována na pozemku ve vsakovacím jezírku.

Popis návrhu

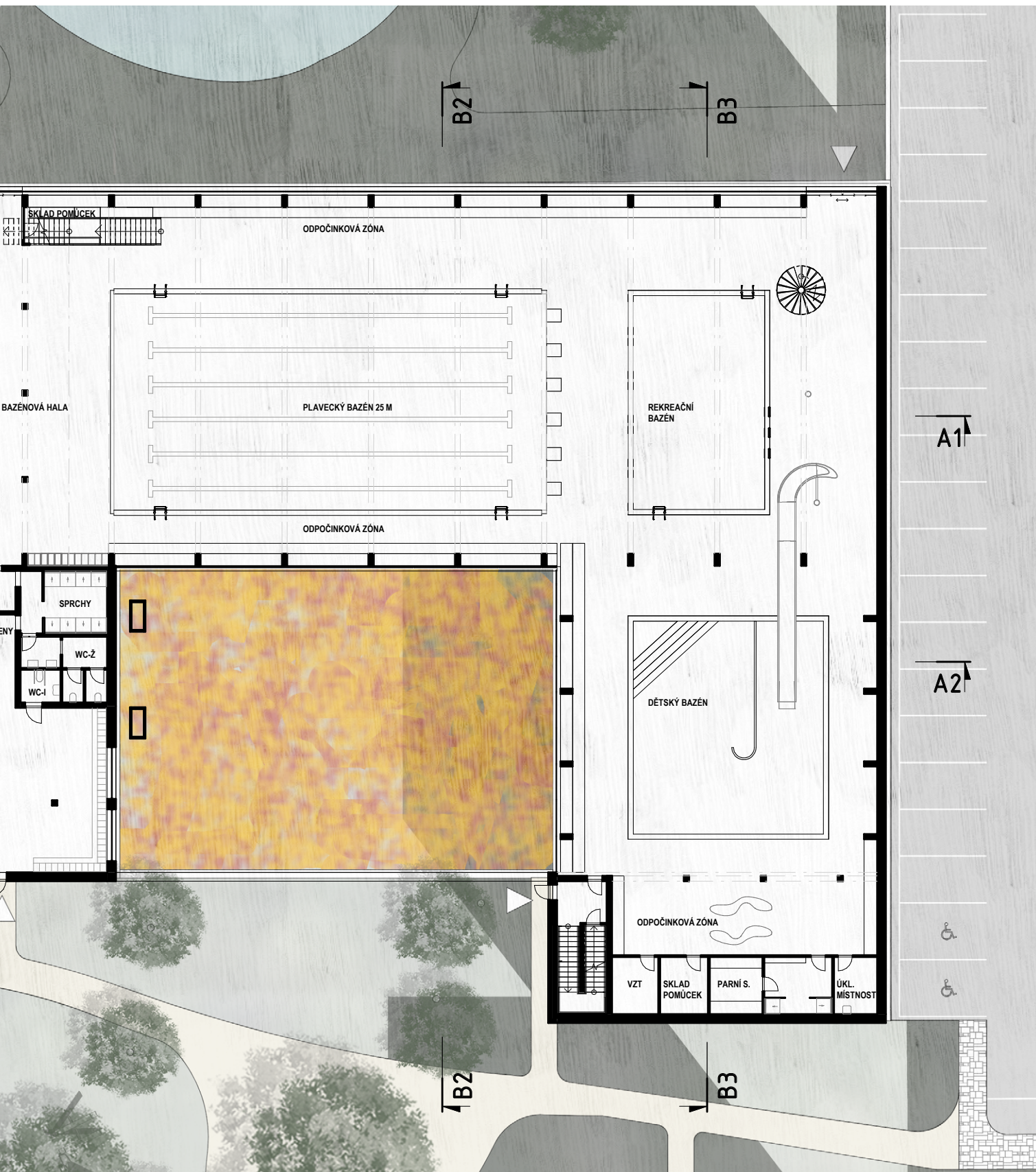
Navržený objekt krytého bazénu je rozdělen do dvou základních provozních celků - bazénové haly a dvoupodlažního zázemí bazénu s wellness. Konstrukce vstupní části je železobetonová s dřevěným trémovým stropem ve vstupní hale. Konstrukce bazénové haly je z lepených lamelových rámových nosníků. Díky skleněným fasádám je bazénová hala dostatečně osvětlena. Jižní fasáda je vizuálně odcloněna vyvýšeným květinovým záhonem, který leží nad místností se vzduchotechnikou, z tohoto prostoru je také čerpán vzduch pro VZT jednotky. Povrchy bazénové haly jsou navrženy z materiálů uzpůsobených mokrému provozu a podlahy jsou protiskluzové. Část budovy se zázemím bazénu a s wellness mají fasády s dřevěnými lamelami. Systém lamel se skládá ze dvou rozdílných ukotvení lamel. První je na částech fasád bez oken, zde jsou lamely rovnoběžné s fasádou. Na částech fasády s okny jsou lamely pootočené a umožňují průnik světla a výhled návštěvníků, na druhou stranu však vytvářejí intimní atmosféru wellness. Do bazénové haly jsou navrženy 3 bazény, hlavní plavecký bazén s hloubkou 1,8 m je dlouhý 25 m a je členěný na 6 drah. Druhý bazén je relaxační, zde jsou umístěny herní prvky a je určen pro méně zdatné plavce. Třetí bazén slouží jako brouzdaliště a dojezdová plocha pro vnitřní tobogán. Součástí bazénové haly je parní sauna a odpočinková terasa. K relaxaci návštěvníci mohou využít pobytové schody podél skleněných fasád nebo terasu s bufetem. Z terasy s bufetem je přístup do saunového světa. Občerstvení je přístupné i ze vstupní haly, je však důkladně odděleno od plavců. Na zahradě je umístěn relaxační bazén a brouzdaliště s dojezdovou plochou pro venkovní tobogán. V suterénu budovy jsou umístěny technologie bazénu, kotelna a vzduchotechnika.

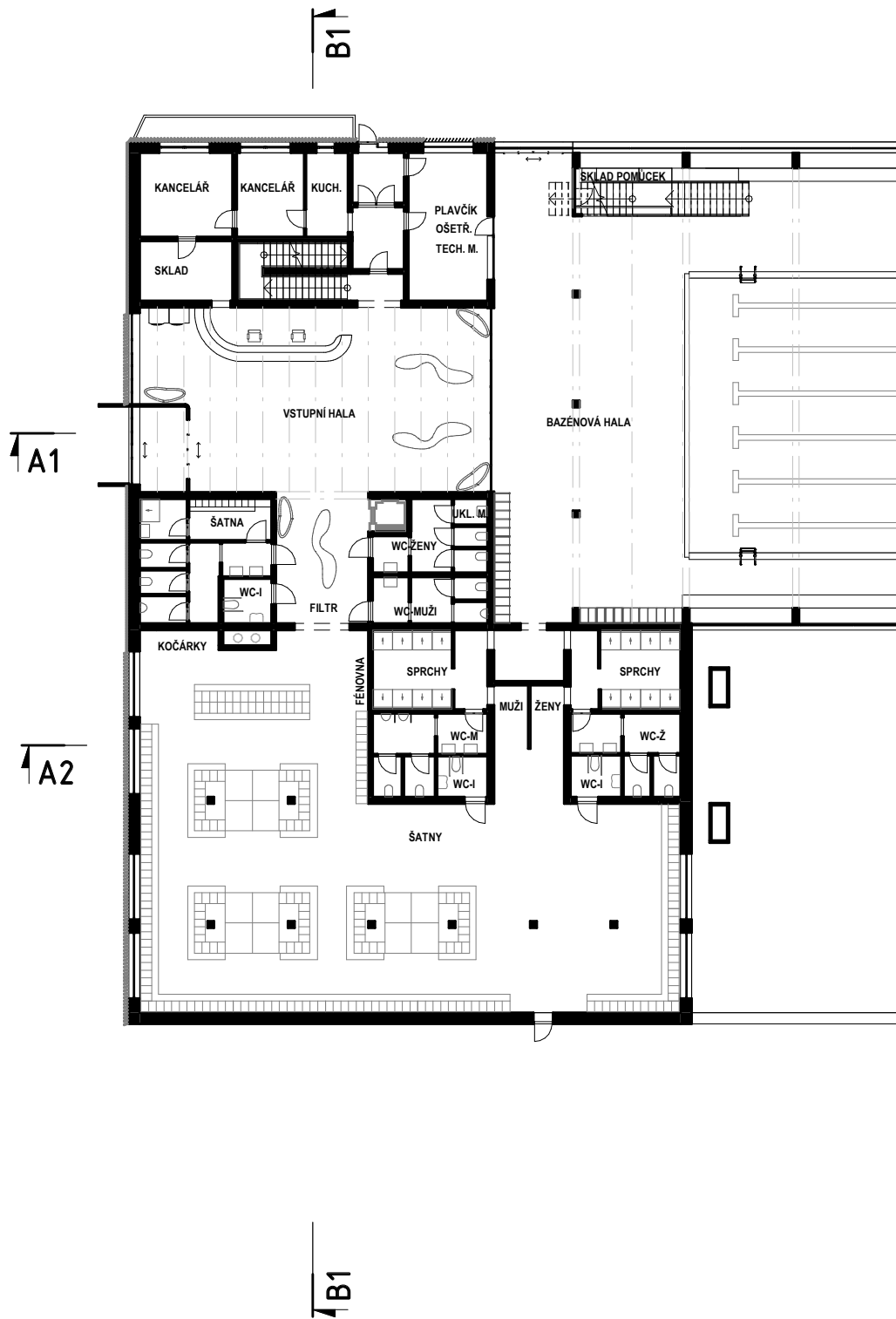


Bazénová hala

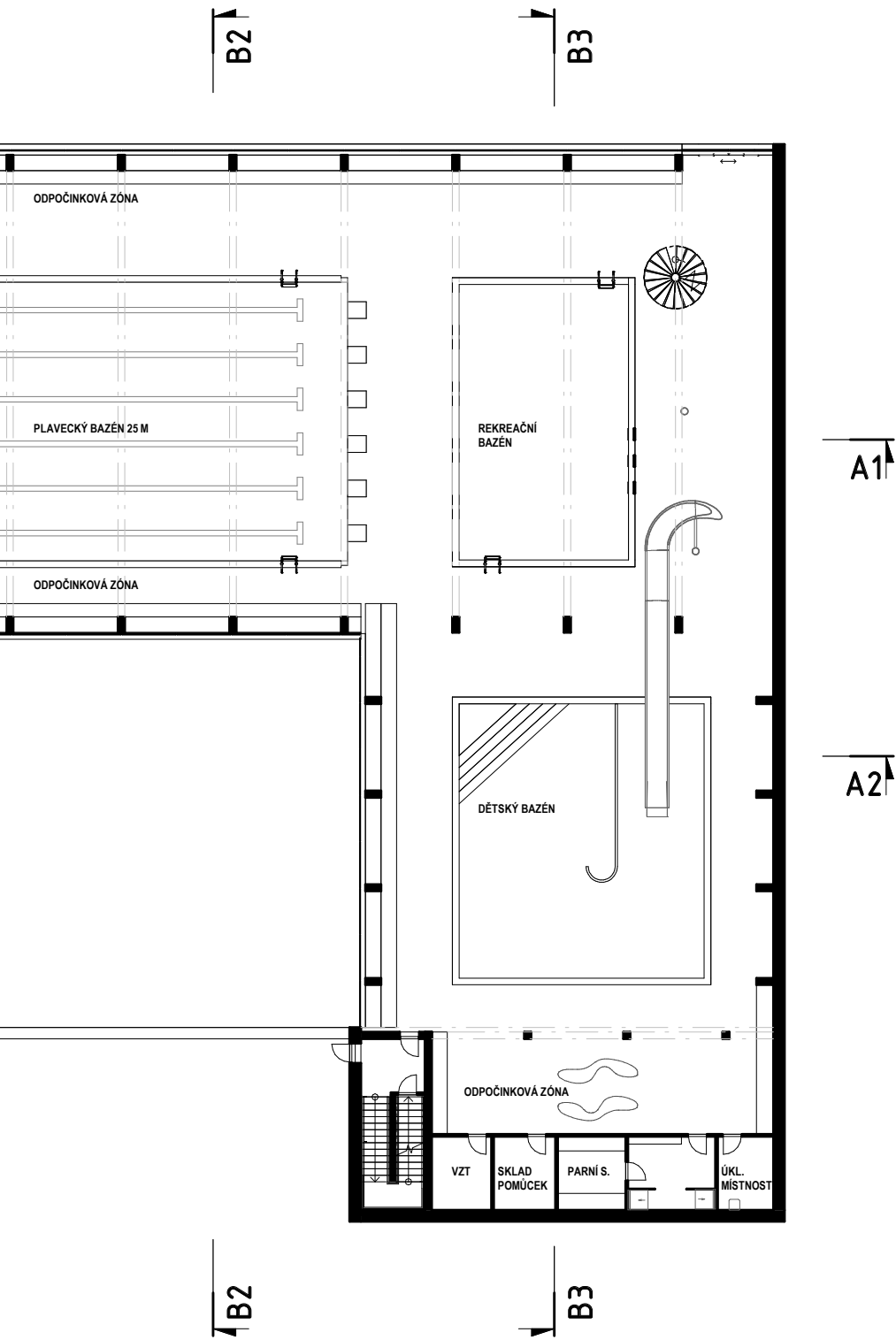






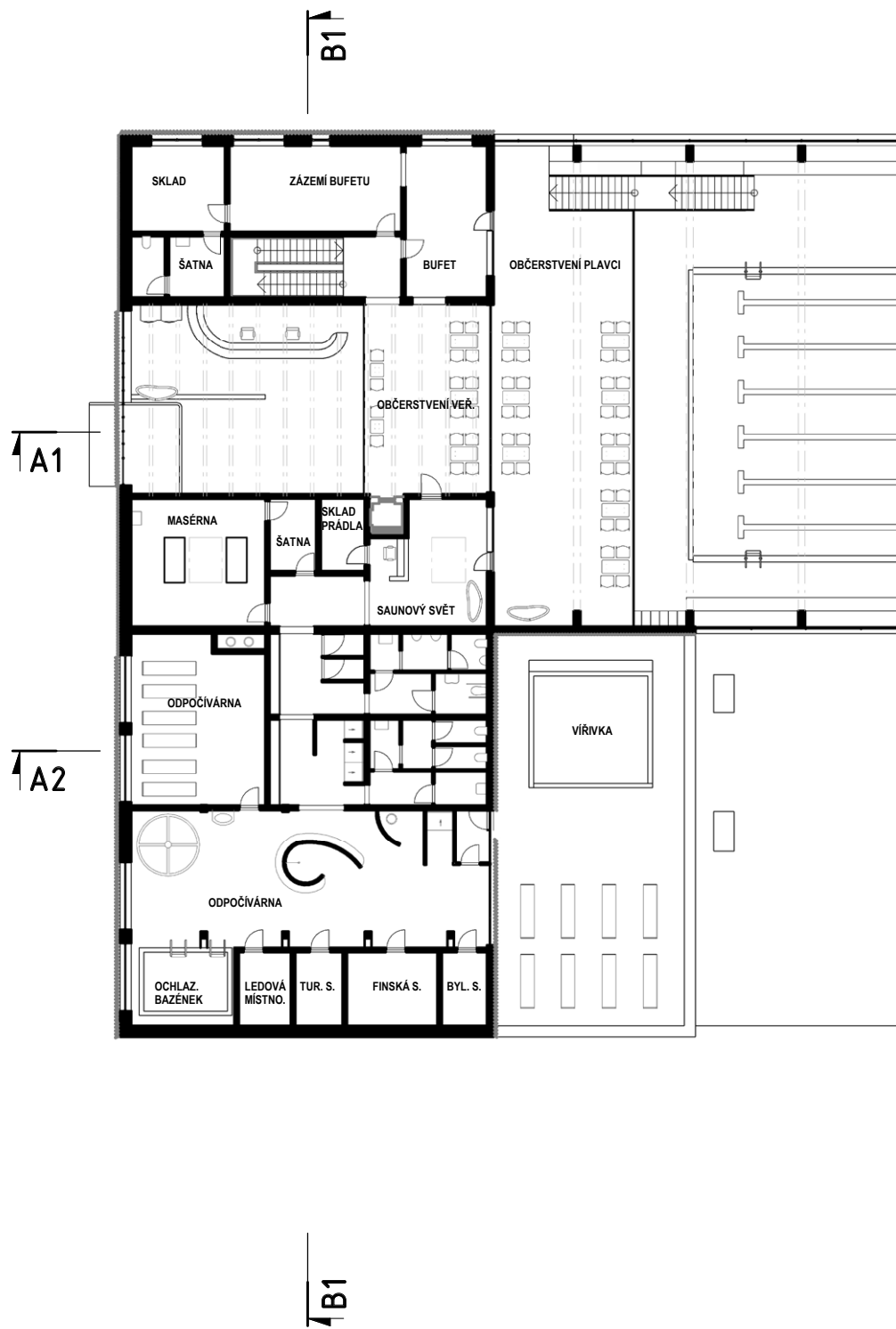


Půdorys 1. NP

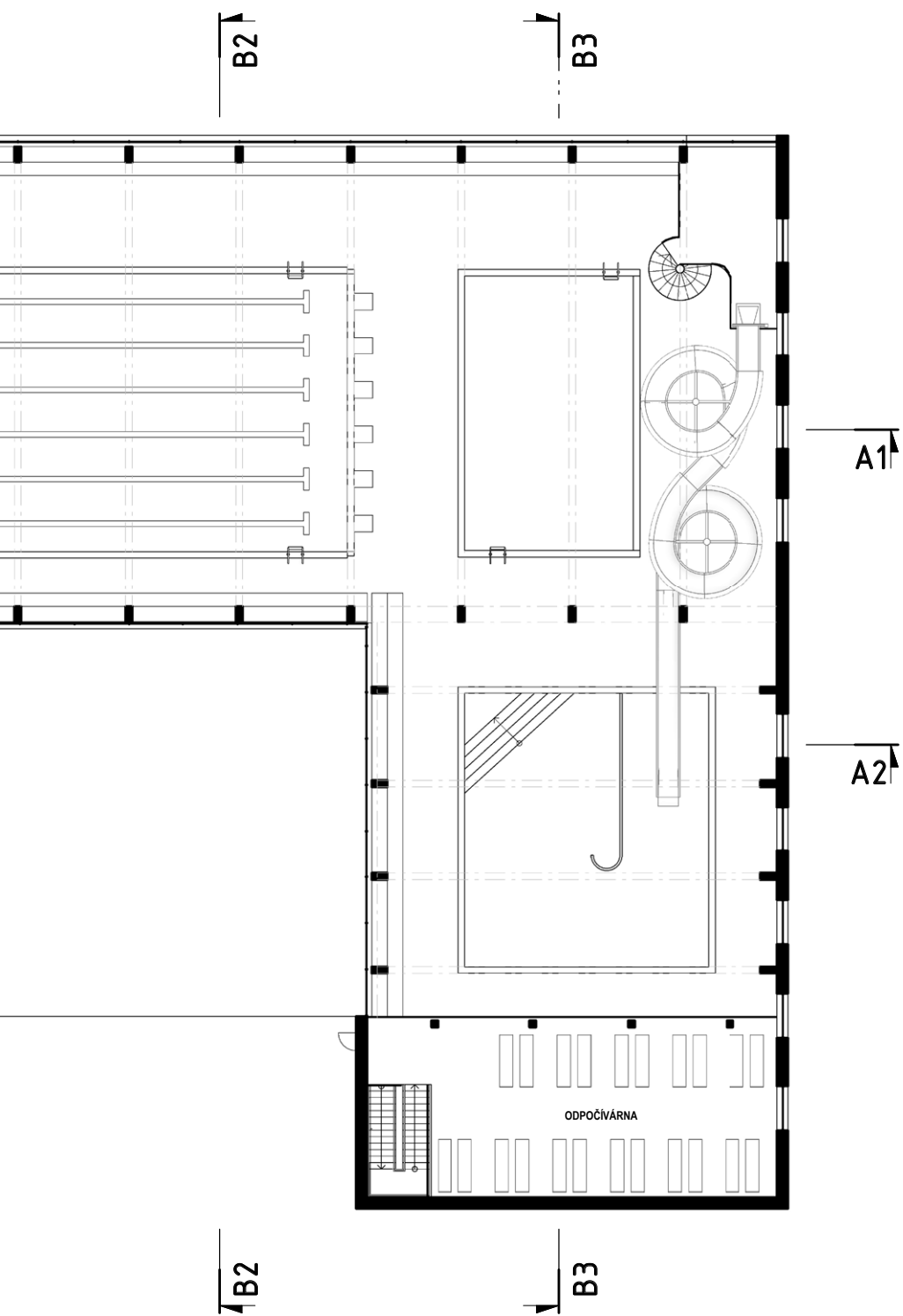


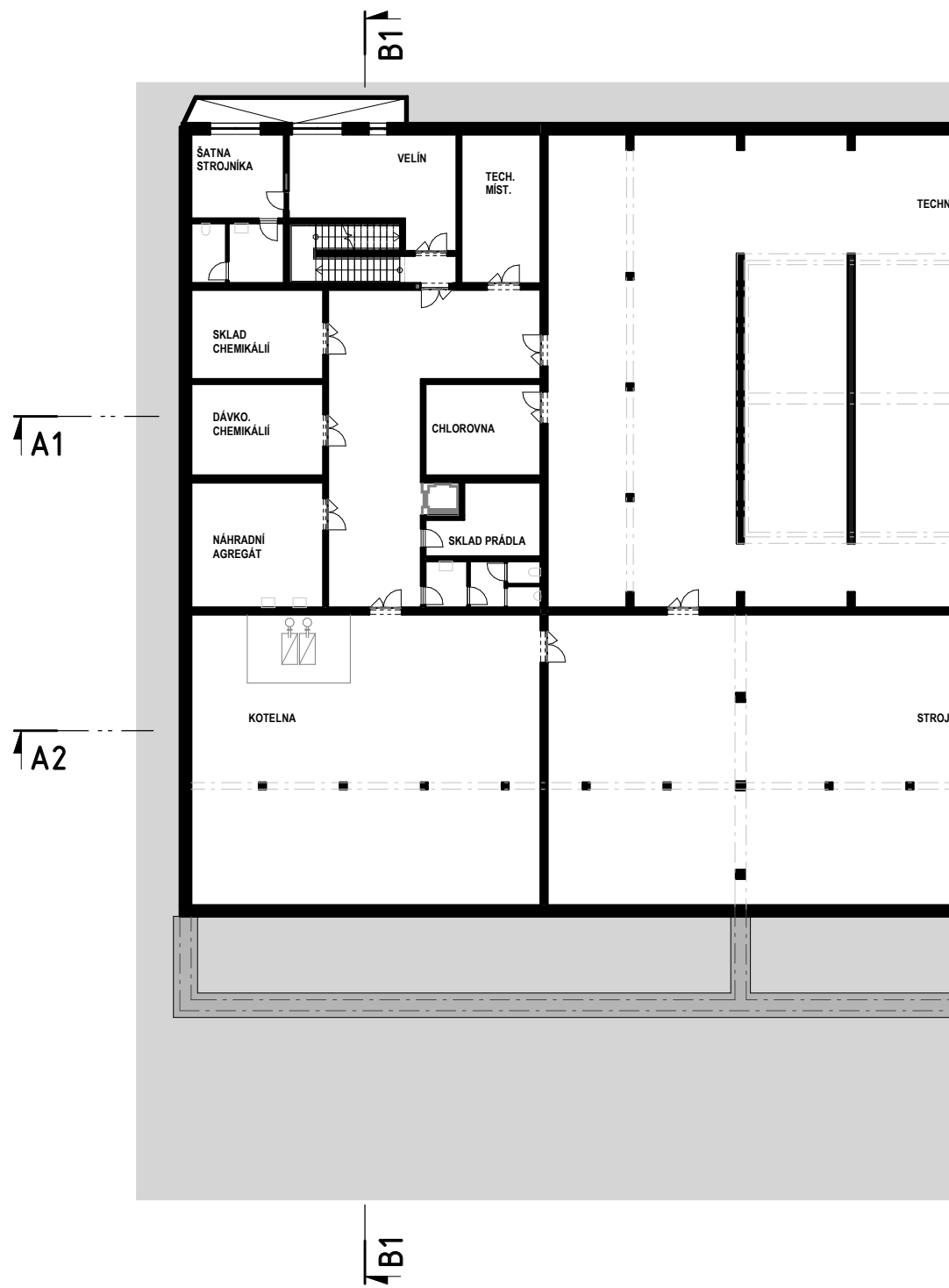
— 1 m
— 10 m

↘ S
 M 1:300

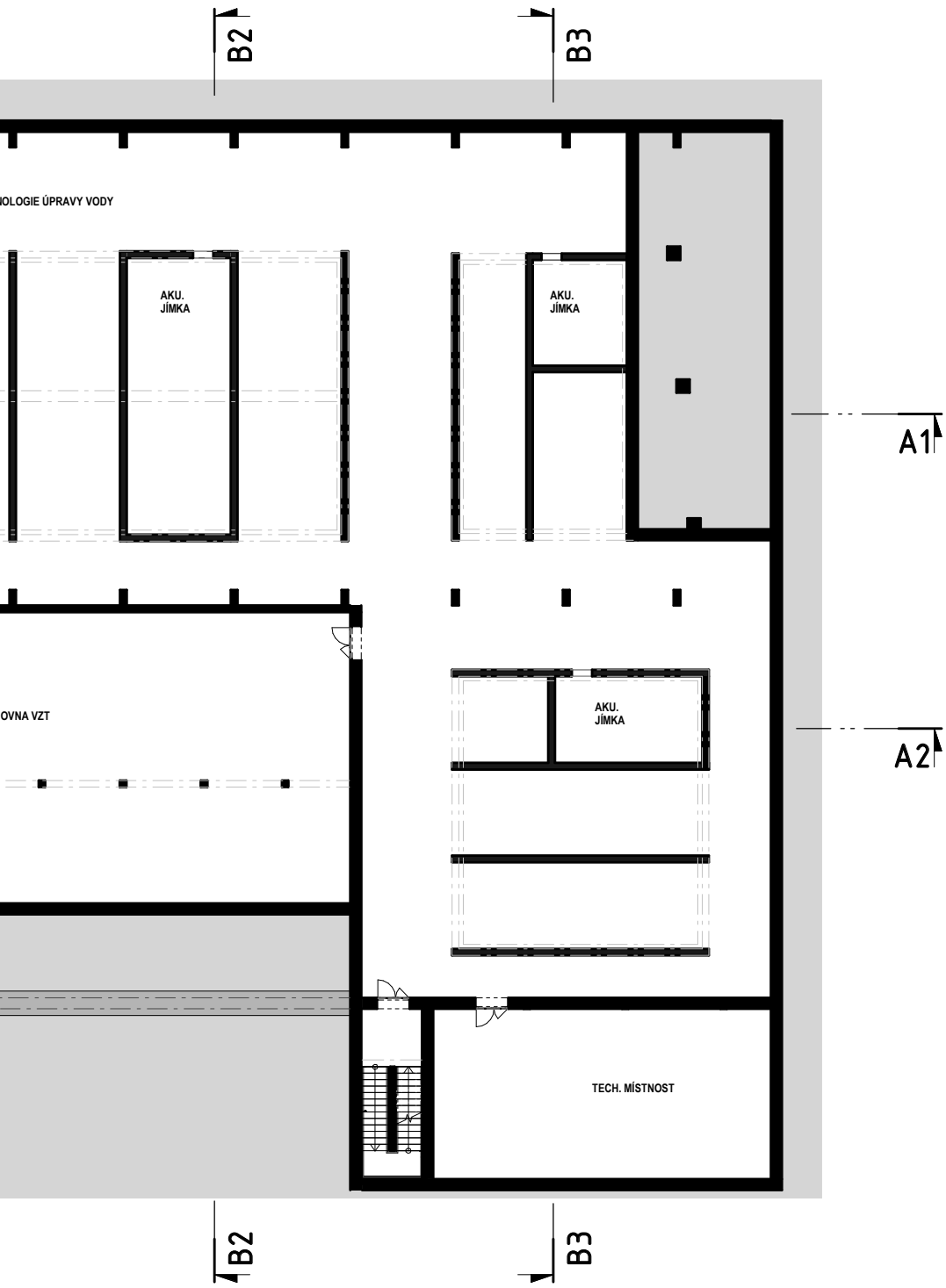


Půdorys 2. NP





Půdorys 1. PP

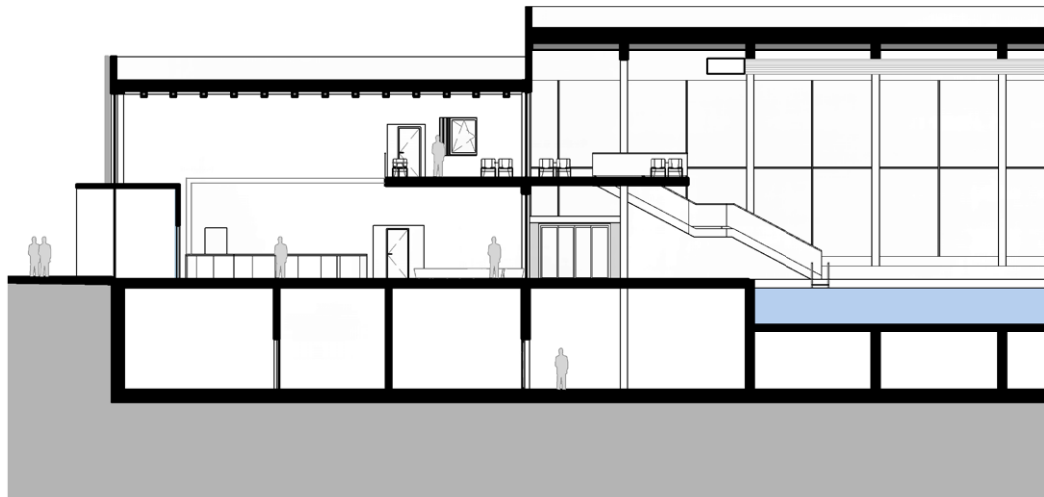


+10,826
Střecha B
+8,800
Střecha A

+4,000
2NP

+0,000
1NP

-4,400
1PP



+10,826
Střecha B
+8,800
Střecha A

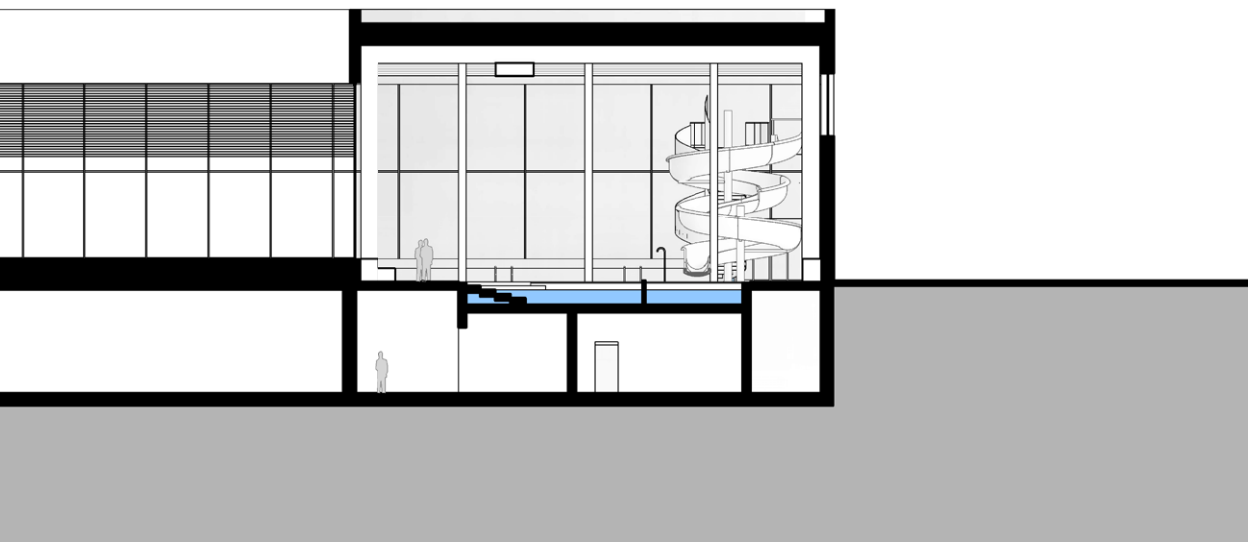
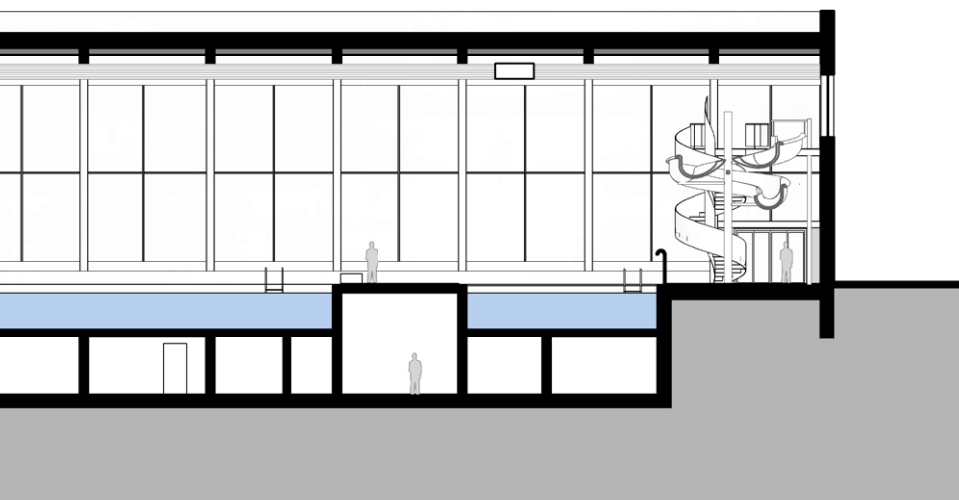
+4,000
2NP

+0,000
1NP

-4,400
1PP



Řezy A



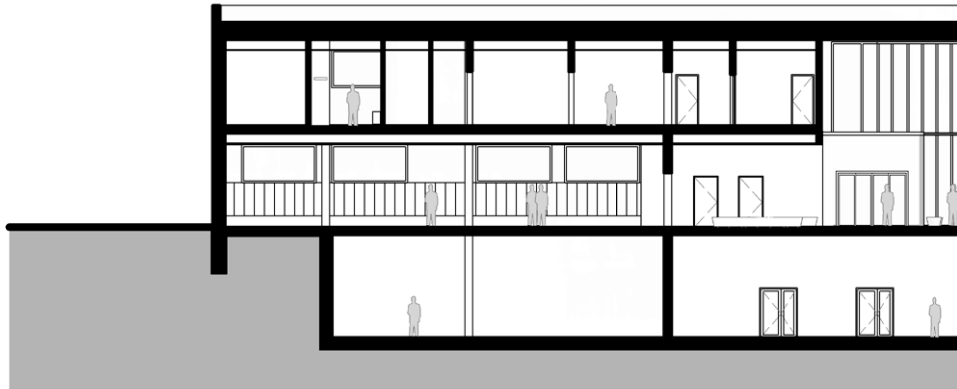
— 1 m
— 10 m M 1:300

+8,800
Střecha A

+4,000
2NP

+0,000
1NP

-4,400
1PP



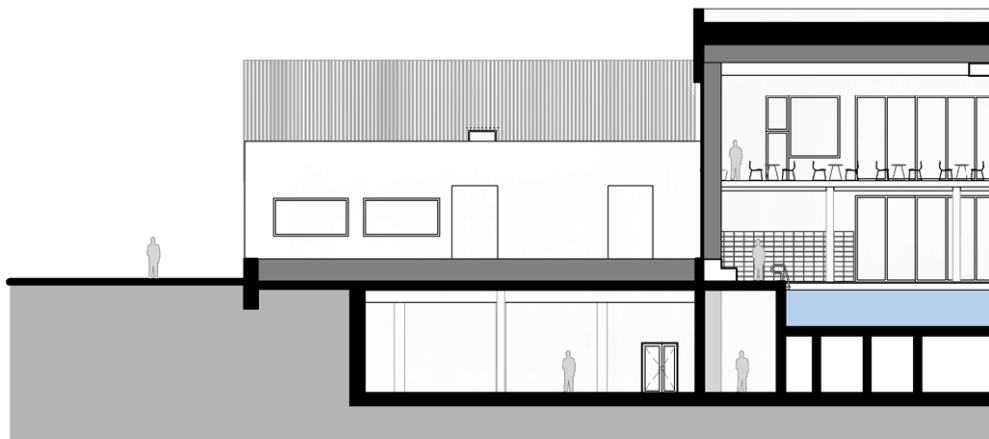
+10,826
Střecha B

+8,800
Střecha A

+4,000
2NP

+0,000
1NP

-4,400
1PP



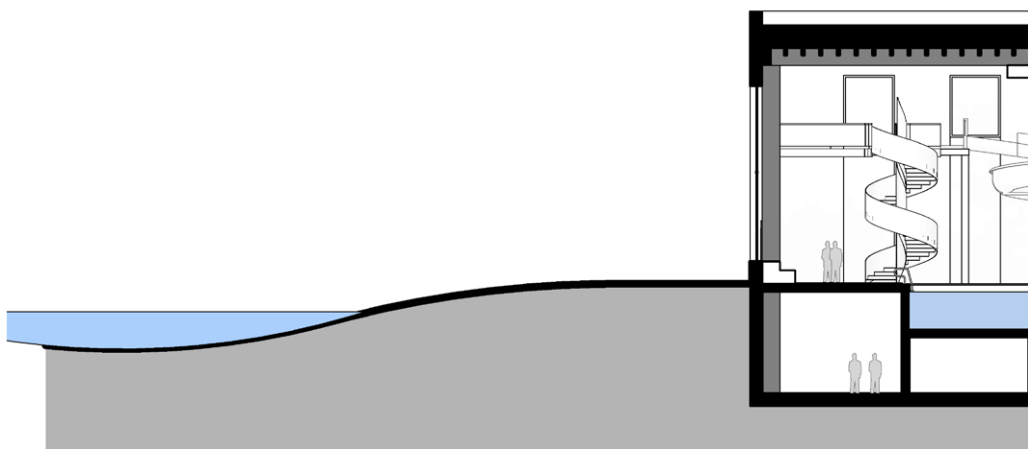
+10,826
Střecha B

+8,800
Střecha A

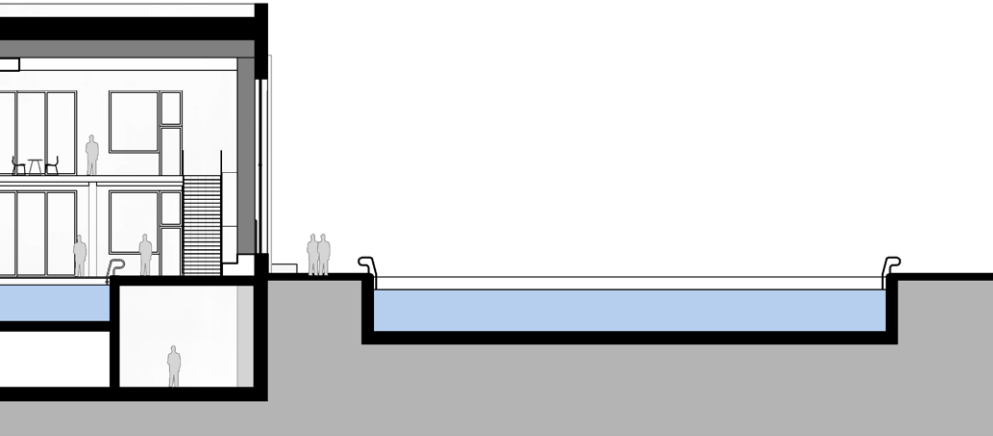
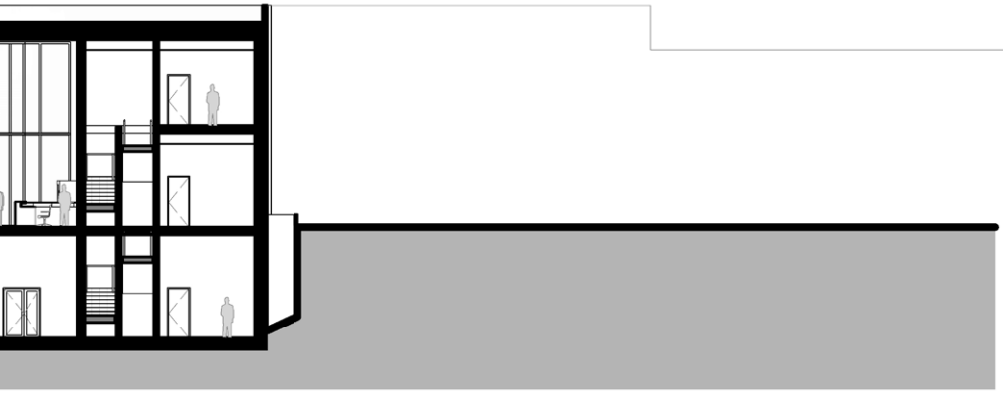
+4,000
2NP

+0,000
1NP

-4,400
1PP

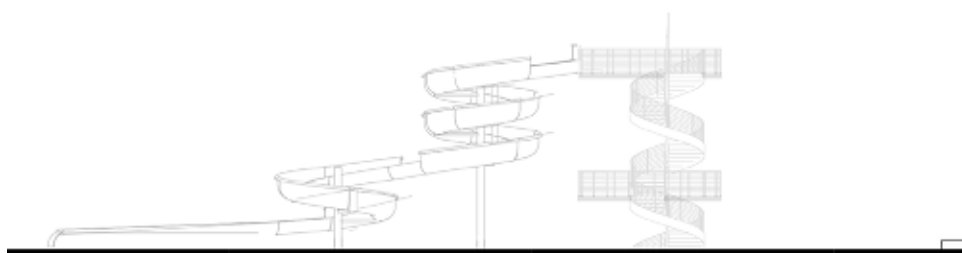


Řezy B

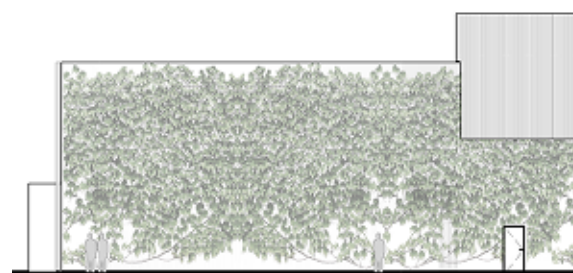


— 1 m
— 10 m M 1:300

+10,826
Střecha B
+8,800
Střecha A
+4,000
2NP
+0,000
1NP



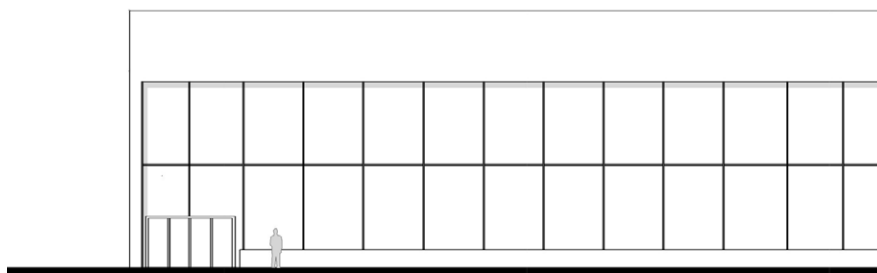
+10,826
Střecha B
+8,800
Střecha A
+4,000
2NP
+0,000
1NP



Pohledy - západní a jižní



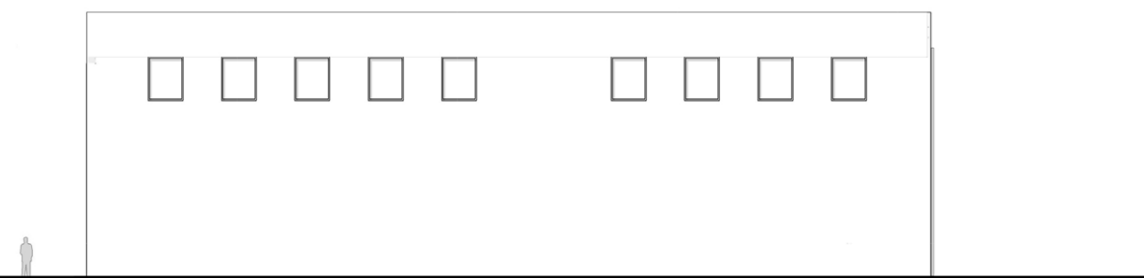
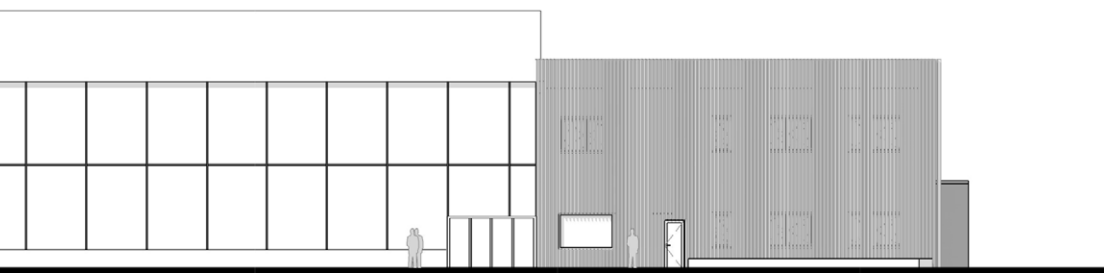
+10,826
Střecha B ↓
+8,800
Střecha A ↓
+4,000
2NP ↓
+0,000
1NP ↓



+10,826
Střecha B ↓
+8,800
Střecha A ↓
+4,000
2NP ↓
+0,000
1NP ↓

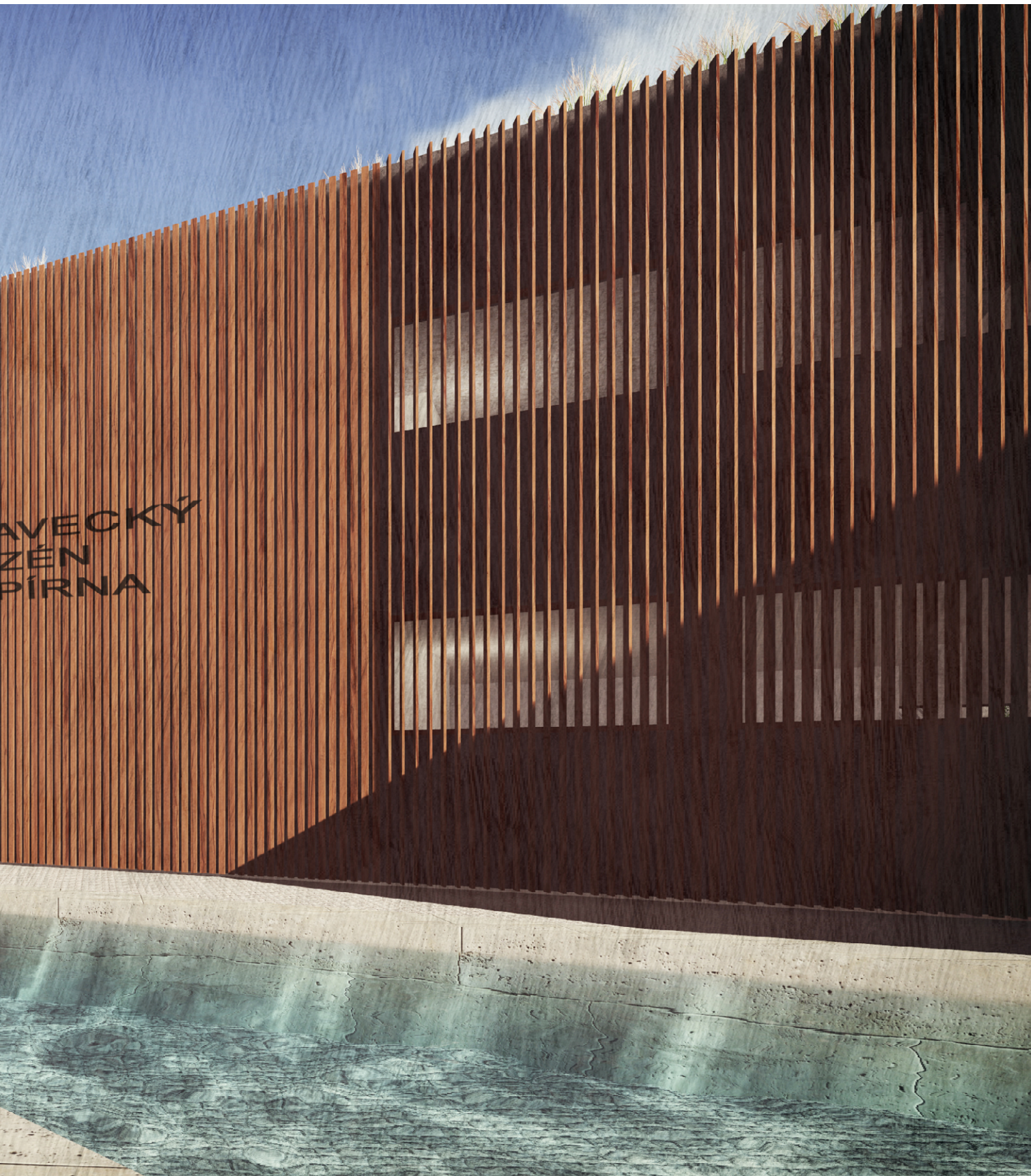


Pohledy - severní a východní





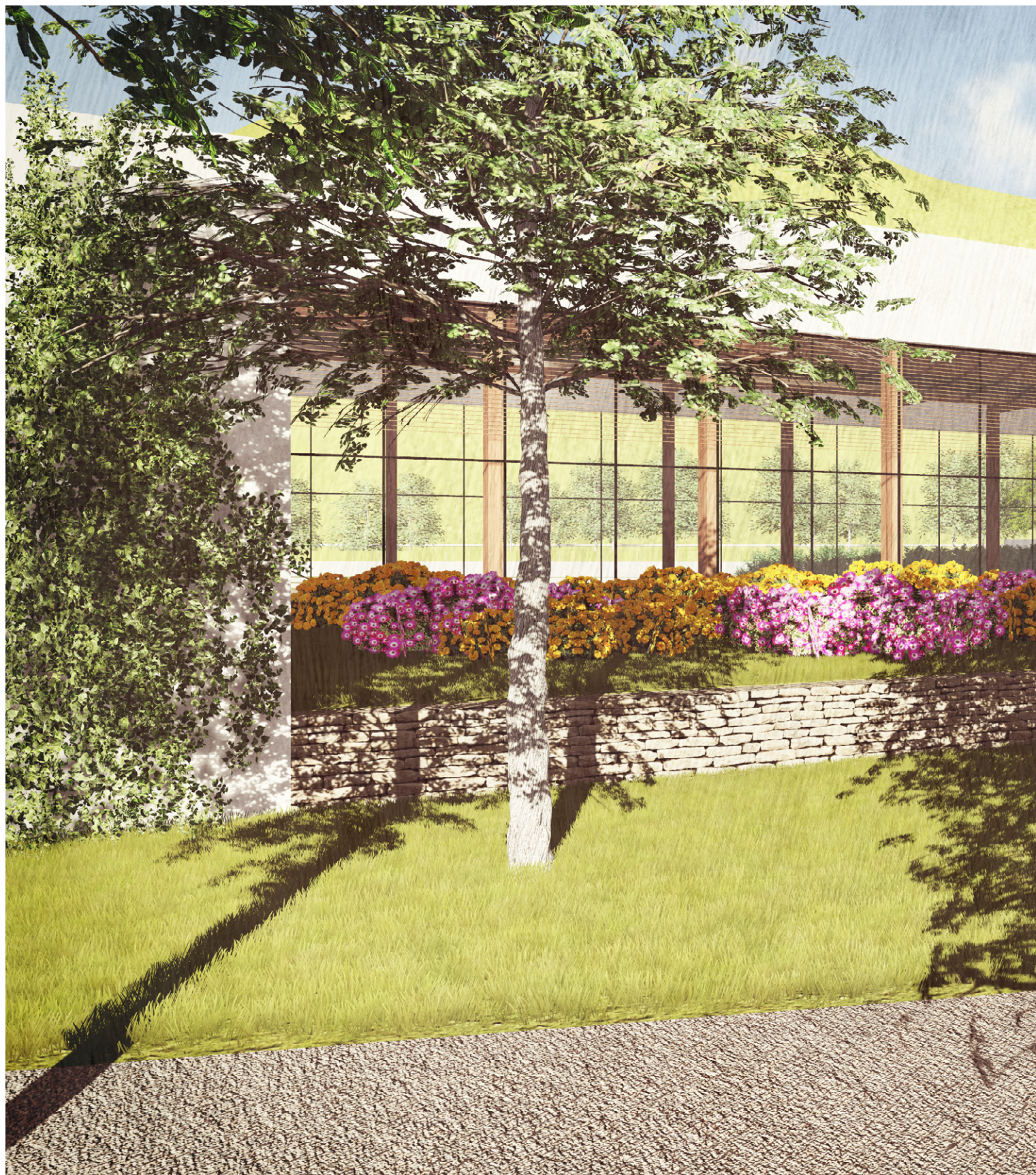
Pohled na vstup do plaveckého bazénu





Vstupní hala bazénu





Pohled z parku u náhonu





Pohled od venkovních bazénů



interiér bazénové haly

ZDROJE

BIBLIOGRAFIE:

- 1/ FLÍDR, Aleš. Porta Coeli, Brno 2004, Diplomová práce. Filozofická fakulta Masarykovy Univercity v Brně. Vedoucí práce Doc. Dr. Milena Bártlová
- 2/ KLÁTIL, Rudolf. Paměti Předklášteří a Tišnovského kláštera „Porta Coeli.“ 1925, , Brno: GARN, 2017, 137 stran
- 3/ MUZEJNÍ A VLASTIVĚDNÁ SPOLEČNOST (Brno, Česko), Vlastivědný věstník moravský 1951, ročník 6., 192 stran, ISSN 0323-2581
- 4/ REMEŠ, UTÍKALOVÁ, KACÁLEK, KALOUSEK, PETŘÍČEK a kolektiv. Stavební příručka: to nejdůležitější z norem, vyhlášek a zákonů. 2. vyd., Praha: Grada Publishing, a.s., 2014, 248 s. ISBN 978-80-247-5142-9
- 5/ VAŠÍČEK, Bc. Jiří. Brno 2014, Diplomová práce. VUT v Brně. Vedoucí práce doc. Ing. Libir Matějka, CSc., Ph.D., MBA

WEB:

- 6/ Historie kláštera Porta Coeli [online], [cit. 2020-05-30] Dostupné z: <http://www.portacoeli.cz/>
- 7/ Kostel sv. Václava v Tišnově [online], [cit. 2020-05-30] Dostupné z: [https://cs.wikipedia.org/wiki/Kostel_svat%C3%A9ho_V%C3%A1clava_\(Ti%C5%A1nov\)](https://cs.wikipedia.org/wiki/Kostel_svat%C3%A9ho_V%C3%A1clava_(Ti%C5%A1nov))
- 8/ Papírna v Předklášteří [online], [cit. 2020-05-30] Dostupné z: https://brnensky.denik.cz/zpravy_region/vlada-rozhodla-brnenske-papirny-skonci20091019.html
- 9/ archiweb- Plavecký bazén v Litomyšli [online], [cit. 2020-05-30] Dostupné z: <https://www.archiweb.cz/b/kryty-plavecky-bazen-v-litomyšli>
- 10/ archiweb Městský bazén Kyjov [online], [cit. 2020-05-30] Dostupné z: <https://www.archiweb.cz/b/mestsky-bazen-kyjov-vitezny-navrh>
- 11/ archiweb- Bazén Kraví hora [online], [cit. 2020-05-30] Dostupné z: <https://www.archiweb.cz/b/rekonstrukce-a-dostavba-rekreacne-sportovniho-arealu-kravi-hora>
- 12/ archiweb- Centrum volného času Brumlovka [online], [cit. 2020-05-30] Dostupné z: <https://www.archiweb.cz/b/centrum-volneho-casu-nova-brumlovka>
- 13/ Papírna Plzeň [online], [cit. 2020-05-30] Dostupné z: <https://www.papirnaplzen.cz/>
- 14/ Retence dešťové vody [online], [cit. 2020-05-30] Dostupné z: <http://water.phila.gov/reporting/ltcp/>
- 15/ Developerský projekt BAP [online], [cit. 2020-05-30] Dostupné z: <https://www.rmopf.cz/projekt-bap.html>
- 16/ Hora Květnice [online], [cit. 2020-05-30] Dostupné z: [https://cs.wikipedia.org/wiki/Kv%C4%9Btнице_\(Boskovick%C3%A1_br%C3%A1zda\)](https://cs.wikipedia.org/wiki/Kv%C4%9Btнице_(Boskovick%C3%A1_br%C3%A1zda))

MAPY:

- 17/ Mapové podklady [online], [cit. 2020-05-30] Dostupné z: <https://app.gisonline.cz/chytre-mapy/>
- 18/ Mapové podklady [online], [cit. 2020-05-30] Dostupné z: <https://app.gisonline.cz/532>
- 19/ Historické mapy [online], [cit. 2020-05-30] Dostupné z: http://oldmaps.geolab.cz/map_root.pl?lang=cs&map_root=1vm
- 20/ Katastrální mapy [online], [cit. 2020-05-30] Dostupné z: <https://nahlizenidokn.cuzk.cz/>
- 21/ Územní plán Předklášteří [online], [cit. 2020-05-30] Dostupné z: <https://www.tisnov.cz/obec-predklasteri>
- 22/ Mapové podklady výškopis [online], [cit. 2020-05-30] Dostupné z: <https://geoportal.cuzk.cz/geo->

ZDROJE

OBRÁZKY:

- 23/ Bruslení [online], In: [cit. 2020-05-30] Dostupné z: https://tv.idnes.cz/domaci/vyberte-si-vhodnou-vybavu-na-in-line-brusleni.V090429_172148_igcechy_nep?setver=touch
- 24/ Líška obecná [online], In: [cit. 2020-05-30] Dostupné z: <http://www.pestovani.in/cz/corylus-liska/>
- 25/ Bez černý [online], In: [cit. 2020-05-30] Dostupné z: <https://www.ceskestavby.cz/clanky-foto/bez-cerny-plevel-nebo-ovocny-ker-a-lecivka-23037.html>
- 26/ Topol osika [online], In: [cit. 2020-05-30] Dostupné z: <http://www.zsmendiku.cz/tridni-stranky/fotogalerie-fotografie/117/5521>
- 27/ Borovice lesní [online], In: [cit. 2020-05-30] Dostupné z: <https://www.fenofaze.cz/cz/sledovane-druhy/borovice-lesni/>
- 28/ Loubinec popínavý [online], In: [cit. 2020-05-30] Dostupné z: <https://www.blanokridlivpraze.cz/rostliny/detail/?rosId=137>
- 29/Olše lepkavá [online], In: [cit. 2020-05-30] Dostupné z: <https://nl.pinterest.com/jikke66/inheemse-bomen-heesters-en-makkelijk-grassenplant/>
- 30/ Ořešák královský [online], In: [cit. 2020-05-30] Dostupné z: <https://cs.wikipedia.org/wiki/O%C5%99e%C5%A1%C3%A1k>
- 31/ Jasan ztepilý [online], In: [cit. 2020-05-30] Dostupné z: <https://www.ceskatelevize.cz/porady/10744345634-kouzelné-bylinky/7669-bylinky/46652-jasan-ztepily/>
- 32/ Smrk ztepilý [online], In: [cit. 2020-05-30] Dostupné z: <http://www.dreviny-okrasne.cz/jehlicnany/smrk/picea-abies-pruhoniciana>
- 33/ Bříza bělokorá [online], In: [cit. 2020-05-30] Dostupné z: <https://sever.rozhlas.cz/briza-patrila-mezi-posvatne-stromy-nasich-predku-verili-ze-prinasi-ocistu-a-7727136>
- 34/ Vrba bílá [online], In: [cit. 2020-05-30] Dostupné z: https://cz.pinterest.com/?show_error=true
- 35/ Trnovník akát [online], In: [cit. 2020-05-30] Dostupné z: <https://www.biolib.cz/cz/image/id4470/>
- 36/ Vokounova veduta [online]. In: . [cit. 2020-05-30]. Dostupné z: http://www.veduta-art.cz/shopimg_hd/38_1500.jpg
- 37/ archiweb- Bazén Kraví hora [online], In: . [cit. 2020-05-30] Dostupné z: <https://www.archiweb.cz/b/rekonstrukce-a-dostavba-rekreacne-sportovniho-arealu-kravi-hora>
- 38/ archiweb- Centrum volného času Brumlovka [online], In: . [cit. 2020-05-30] Dostupné z: <https://www.archiweb.cz/b/centrum-volneho-casu-nova-brumlovka>
- 39/ Papírna Plzeň [online], In: . [cit. 2020-05-30] Dostupné z: <https://www.papirnaplzen.cz/>
- 40/ Retence dešťové vody [online], In: [cit. 2020-05-30] Dostupné z: <http://water.phila.gov/reporting/ltcp/>
- 41/ Porta Coeli [online], In: [cit. 2020-05-30] Dostupné z: [https://la.wikipedia.org/wiki/Porta_Coeli_\(abbatia\)](https://la.wikipedia.org/wiki/Porta_Coeli_(abbatia))
- 42/ 22/ Loftový byt [online], In: [cit. 2020-05-30] Dostupné z: <https://cz.pinterest.com/pin/386957792974705016/>
- 43/Fotografie Libčické Kotelny, autor: Zuzana Fuchsová
- 44/Současné fotografie papírny, autor: Zuzana Fuchsová
- 45/ Dronové fotografie, autor: Matouš Vinš

České vysoké učení technické v Praze, Fakulta architektury

2/ ZADÁNÍ diplomové práce

Mgr. program navazující

jméno a příjmení: Zuzana Fuchsová

datum narození: 25. 7. 1994

akademický rok / semestr: 2019/2020 LS

obor: Architektura a urbanismus

ústav: Ústav navrhování II. 15128

vedoucí diplomové práce: Ing. arch. Josef Mádr

téma diplomové práce: Areál staré papírny u Tišnova
viz přihláška na DP

zadání diplomové práce:

1/ popis zadání projektu a očekávaného cíle řešení

Cílem diplomové práce je návrh nového využití brownfieldu staré papírny v obci Předklášteří, která sousedí s městem Tišnovem.

Mým cílem práce je návrh nové polyfunkční lokality, která bude součástí města a zároveň bude lukrativním místem pro bydlení. Pozice areálu skýtá mnoho výhod, především blízkost nádraží, řeku, cyklostezku a přírodu. Diplomová práce bude pracovat jak s urbanistickým měřítkem areálu a jeho okolím, tak s architektonickým měřítkem vybrané budovy s jasně vymezeným stavebním programem v podrobnosti architektonické studie.

2/

Pro AU/ součástí zadání bude jasně a konkrétně specifikovaný stavební program

Pro D/ součástí zadání budou jasně a konkrétně specifikované jednotlivé fáze projektu, které jsou nezbytnou součástí řešení

V diplomové práci bude funkční řešení celého areálu včetně veřejných prostorů, do podrobnosti architektonické studie a podrobněji bude řešen jeden objekt se zpracováním stavebního programu pro vnitřní bazén 25 m s příslušenstvím.

3/ popis závěrečného výsledku, výstupy a měřítka zpracování

Koncept a schémata, situace širších vztahů (1:5000), situace bližších vztahů (1:1000), půdorysy vybraného objektu (1:100), pohledy na vybraný objekt (1:100), řezy vybraného objektu (1:100), vizualizace celku, vybraného objektu a charakteristického interiéru.

4/ seznam dalších dohodnutých částí projektu (model)

Plakát (výkresy)- formát 2x A1

Portfolio- 2x kniha A4

Model- budova bazénu s přilehlým okolím, měřítko 1:100

CD- 2x

Konkrétní zadání stavebního programu a měřítka jednotlivých výkresů mohou být po odsouhlasení vedoucím práce upravena.

Datum a podpis studenta

2. 5. 2020

Fuchsová

Datum a podpis vedoucího DP

2. 3. 2020

Datum a podpis děkana FA ČVUT

10. 3. 2020

registrováno studijním oddělením dne

2. 3. 2020

ČESKÉ VYSOKÉ UČENÍ TECHNICKÉ V PRAZE FAKULTA ARCHITEKTURY

AUTOR, DIPLOMANT: Zuzana Fuchsová
AR 2019/2020, LS

NÁZEV DIPLOMOVÉ PRÁCE:
(ČJ) AREÁL STARÉ PAPIRNY U TIŠNOVA

(AJ) GROUNDS OF AN OLD PAPER MILL NEAR TISNOV

JAZYK PRÁCE: ČESKÝ

Vedoucí práce:	Ing. arch. Josef Mádr	Ústav: 151 28 Ústav navrhování II
Oponent práce:	Ing. arch. Iveta Musilová	
Klíčová slova (česká):	papírna, krytý bazén, brownfield, řeka, Tišnov, Předklášteří	
Anotace (česká):	Cílem diplomové práce byl návrh nového využití brownfieldu staré papírny v obci Předklášteří, která sousedí s městem Tišnovem. V Tišnově žiji již 25 let a v posledních letech jsem zaregistrovala neúprosné rozšiřování města do volné krajiny, přibývají nové ulice satelitního typu a architekturu pomalu vystřídaly katalogové domy. Ve městě se však nacházejí brownfieldy různého charakteru, především v okolí železnice, a většina z nich dnes nemá žádné využití nebo má velmi neefektivní funkci. Mým cílem práce je návrh nové polyfunkční lokality Papírna, která bude součástí města a zároveň bude lukrativním místem pro bydlení. Diplomová práce pracuje jak s urbanistickým měřítkem areálu a jeho okolím, tak s architektonickým měřítkem vybrané budovy s jasně vymezeným stavebním programem v podrobnosti architektonické studie. Stavební program, krytý bazén, jsem si zvolila na základě analýz a průzkumu.	
Anotace (anglická):	The main goal of the thesis is to propose a new use for an old paper mill brownfield in Předklášteří, a municipality adjoining Tišnov town. I have lived in Tišnov for 25 years, and in recent years, I noticed an extensive expansion of the town into the open landscape where the new streets consist mainly of catalogue houses instead of quality architecture. However, there are several brownfields inside the town, mainly around the railway line, and most of them are not used or are used very ineffectively. My goal is to design a new multifunctional locality Papírna that will be a natural part of the town and a lucrative residential neighbourhood. The thesis contains both the urban study of the areal and its surroundings, and an architectural study of a chosen building with a clearly defined use. The latter, an indoor swimming pool, was chosen on the basis of analysis and research.	

Prohlášení autora

Prohlašuji, že jsem předloženou diplomovou práci vypracoval samostatně a že jsem uvedl veškeré použité informační zdroje v souladu s „Metodickým pokynem o etické přípravě vysokoškolských závěrečných prací.“

V Praze dne

31.5.2020

podpis autora-diplomanta



Tento dokument je nedílnou a povinnou součástí diplomové práce / portfolia a CD.

