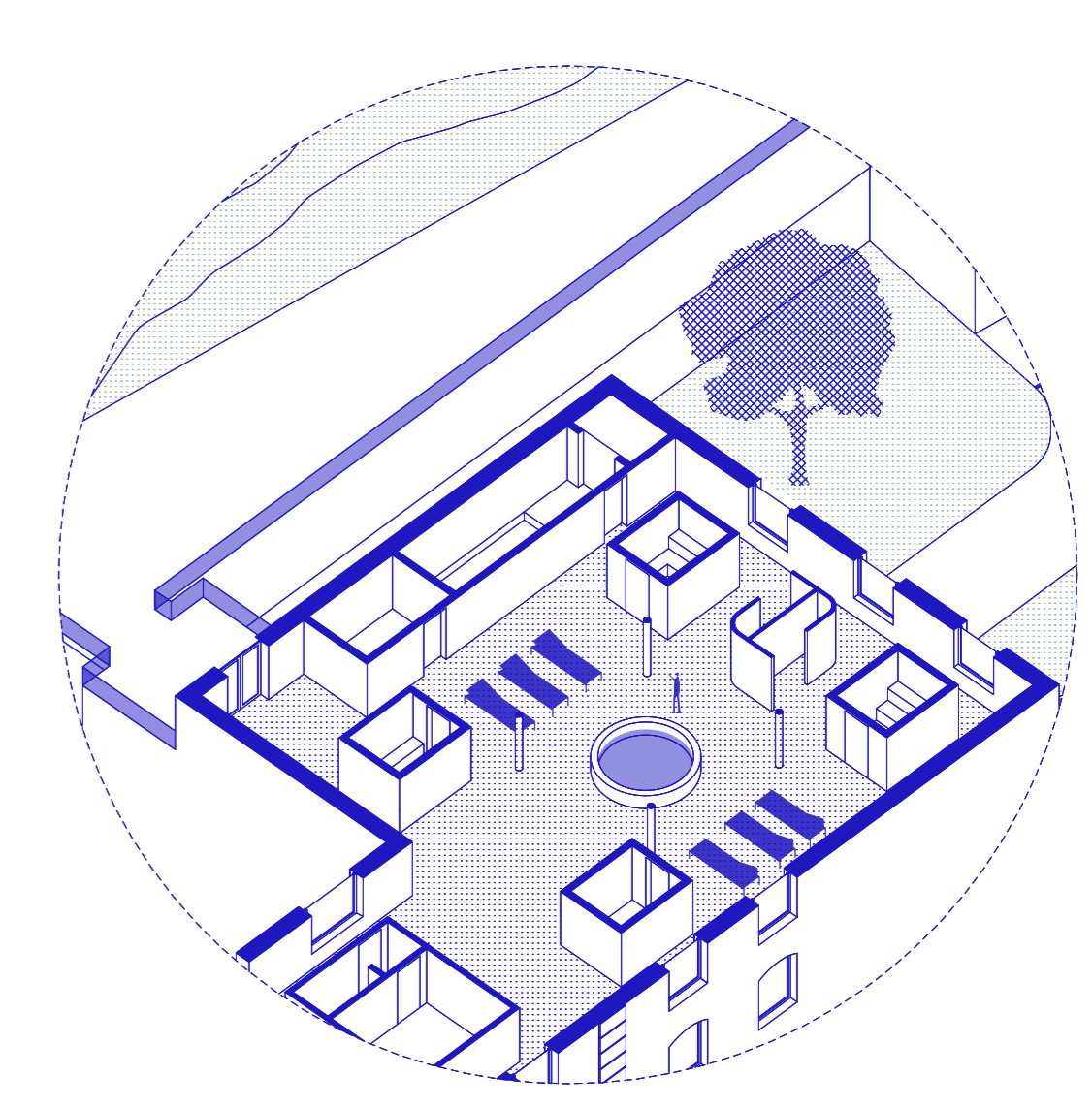
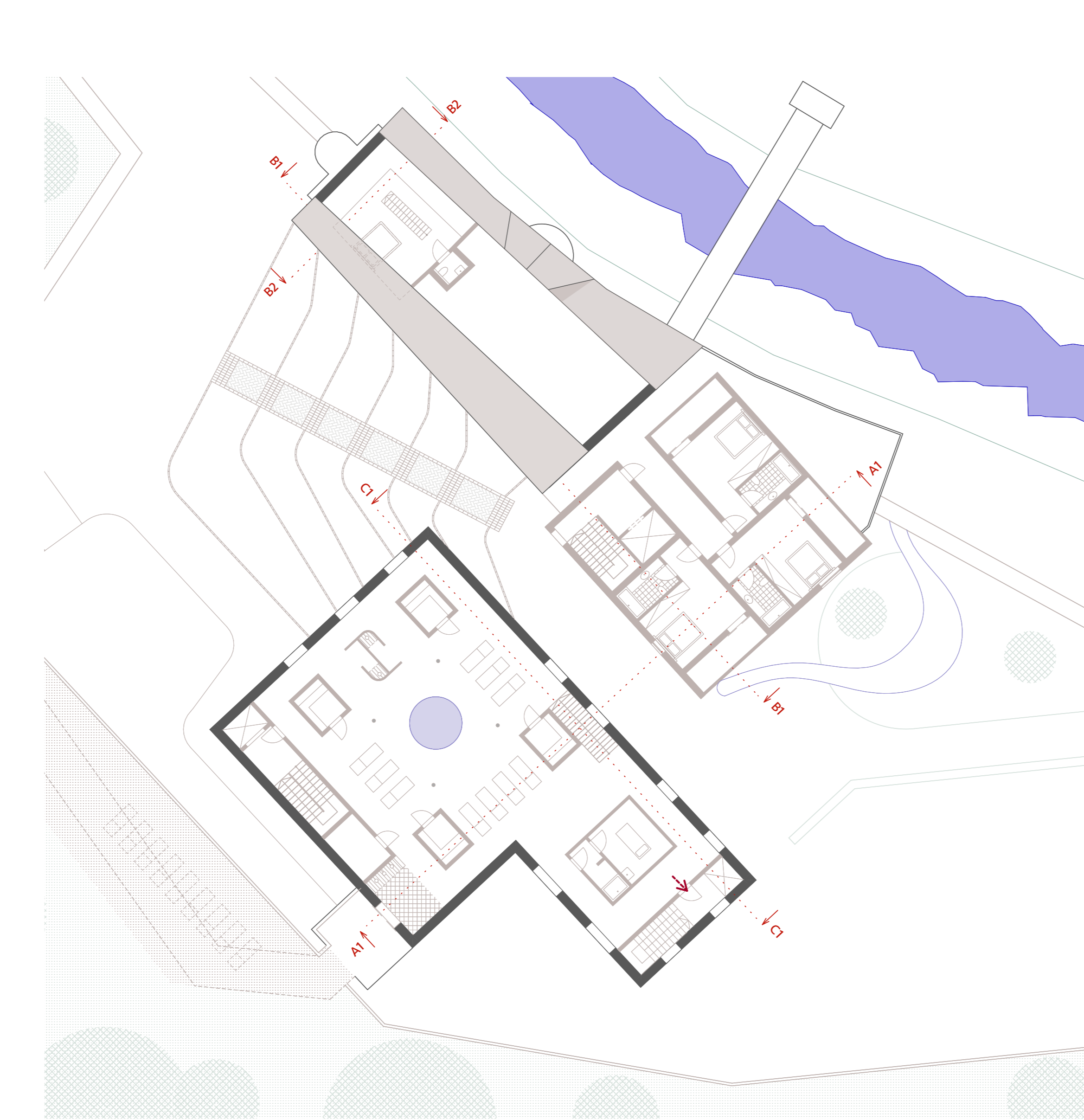
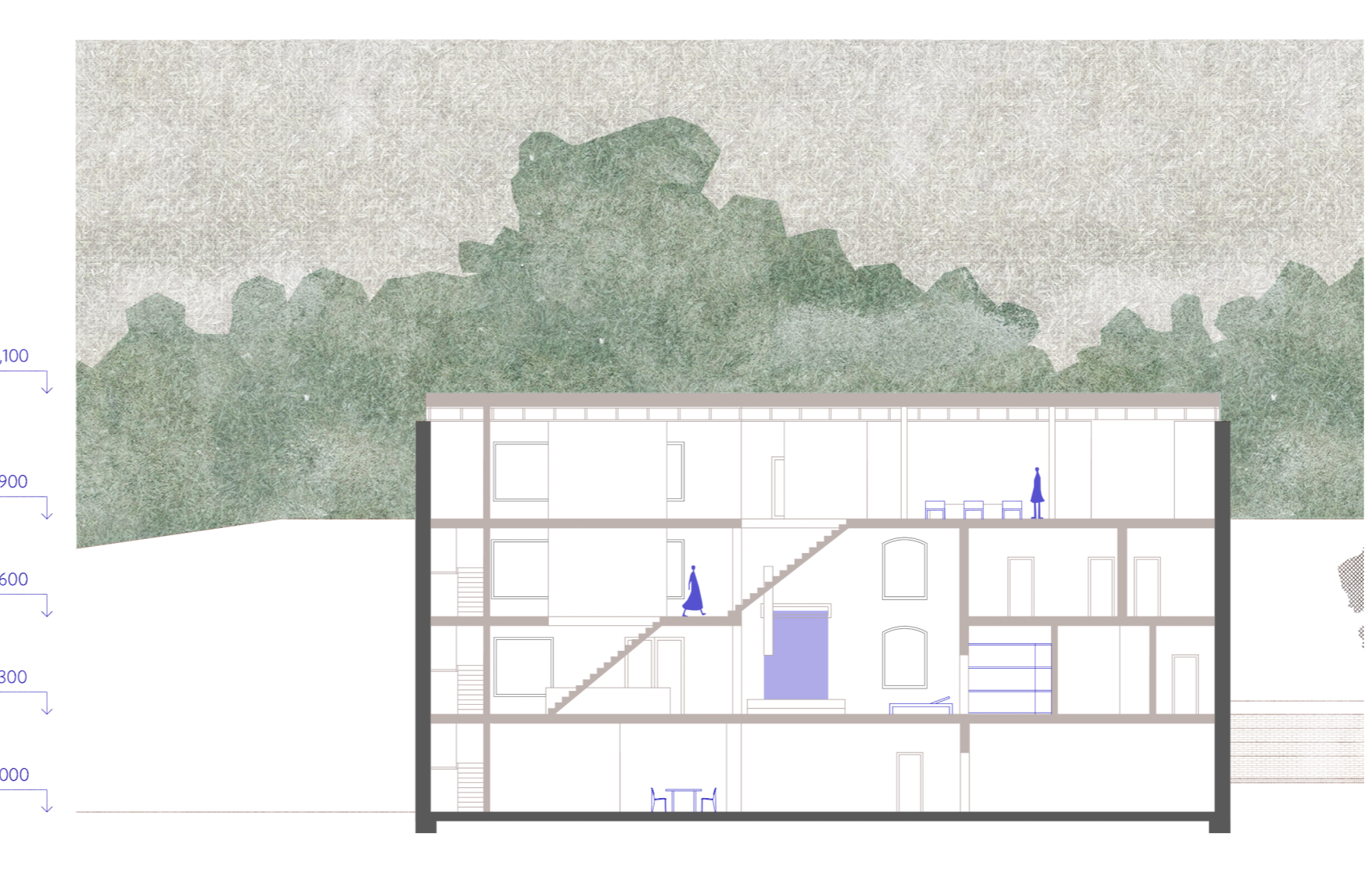
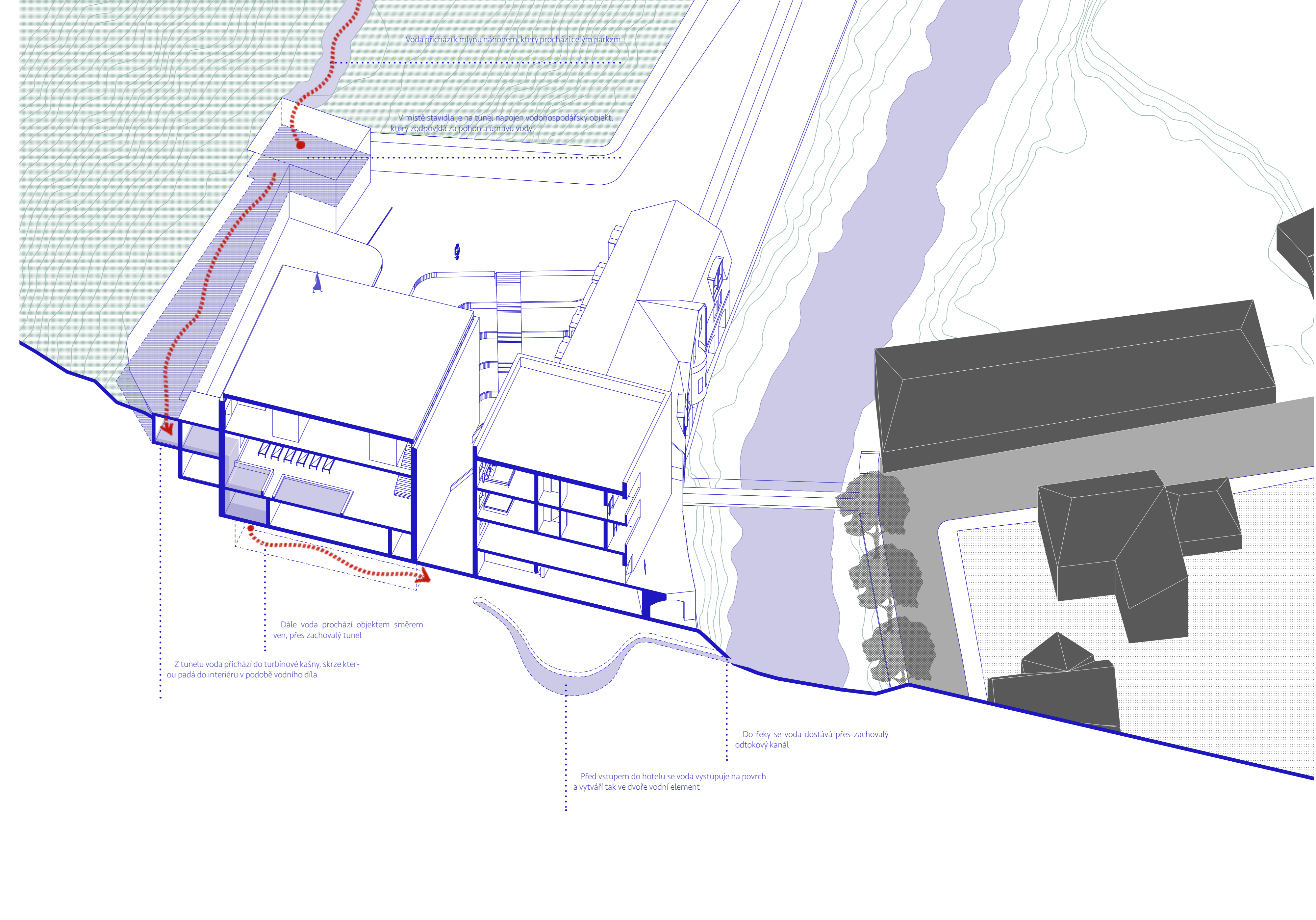
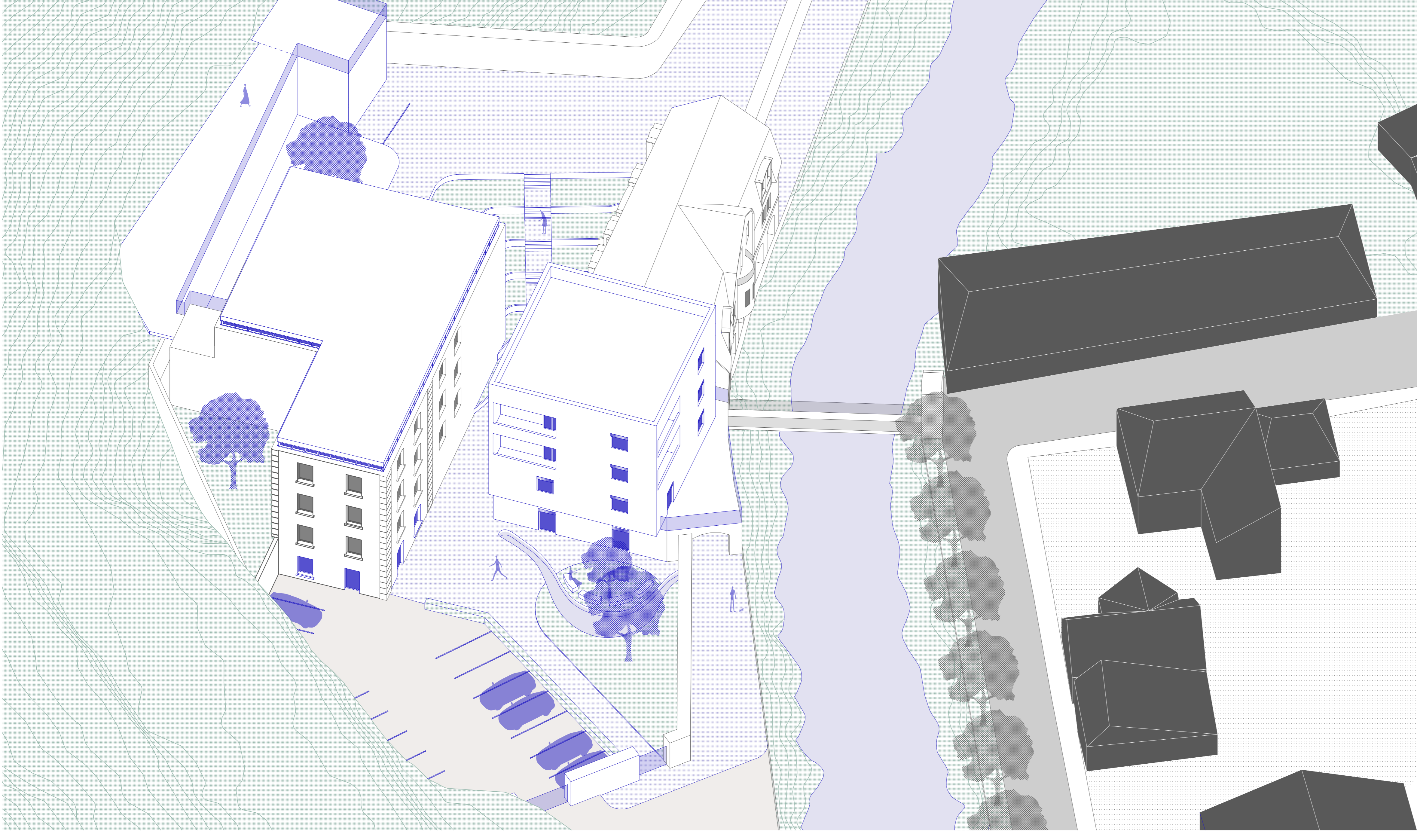




Pro svou diplomní práci jsem si věnovala jednomu z chátralých mlýnů Kutné Hory. Vzhledem k jeho atraktivní lokalitě a poměrně velké míře dochovanosti mě uchvátil na první pohled. Během své práce jsem si snažila místo vdechnout nový život a otevřít areál jak návštěvníkům města tak i místním, které toto místo nemusí ani znát.

V rámci areálu jsem si věnovala dvou zachovalým objemům - budově mlýnu, která se proměnila ve wellness a budově vily která hostí hotel. V neposlední řadě bylo mým úkolem znovu propojit do areálu zachovalý náhon.

Ve své diplomní práci jsem bezprostředně navazovala na zadání diplomního semináře, které se věnovalo mlýnům Kutné Hory, konkrétněji Novým Mlýnům. Za nedostatku podkladů má práce začalo výzkumem objektu a vlastní rekonstrukce podkladů na základě dostupných materiálů. Vzhledem k nezdárnému bádání po vnitřních dispozicích jsem k projektu přistoupila se záměrem zachovat vnější obálku budov s mírným přidáním hmoty pro doplnění funkce.



Kuřiči nepravdělnému tvaru vlny řeky, každý vlniček poleje je zola jiná. Vzniká tu tak měnivý a teplý apartmán s měkčím prosvětlením.

Horní patro budovy mlýna tvoří saunová hala. Tu je tvořily saunovými bany umísťované do prostoru kolem větrákových bání. V posledním oddělení z tohoto patra umožněn vstup na konstrukci náhonu, tedy se dostává do jiné perspektivy v rámci celkových výšek dělné.

3 NP

4 NP