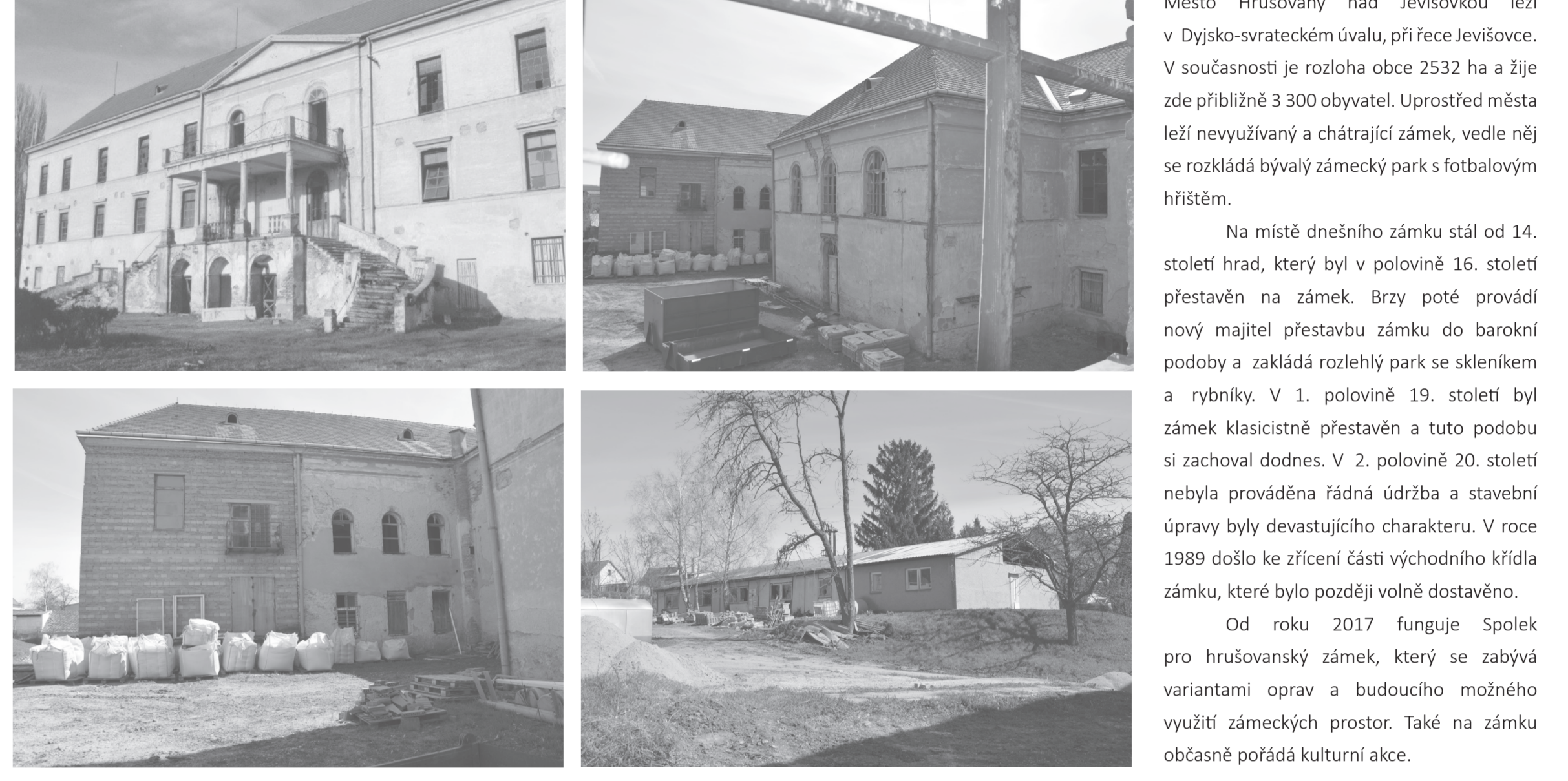
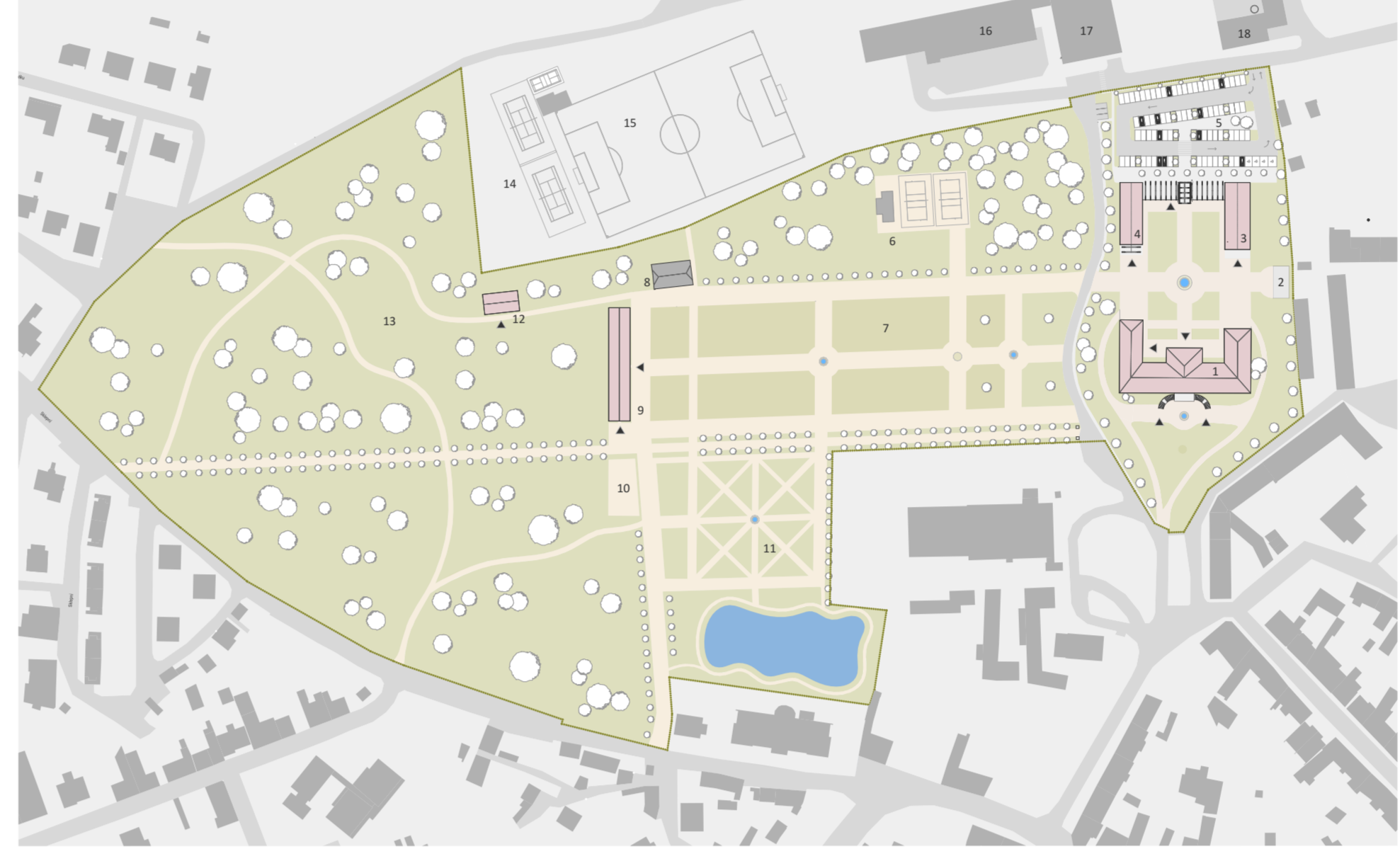
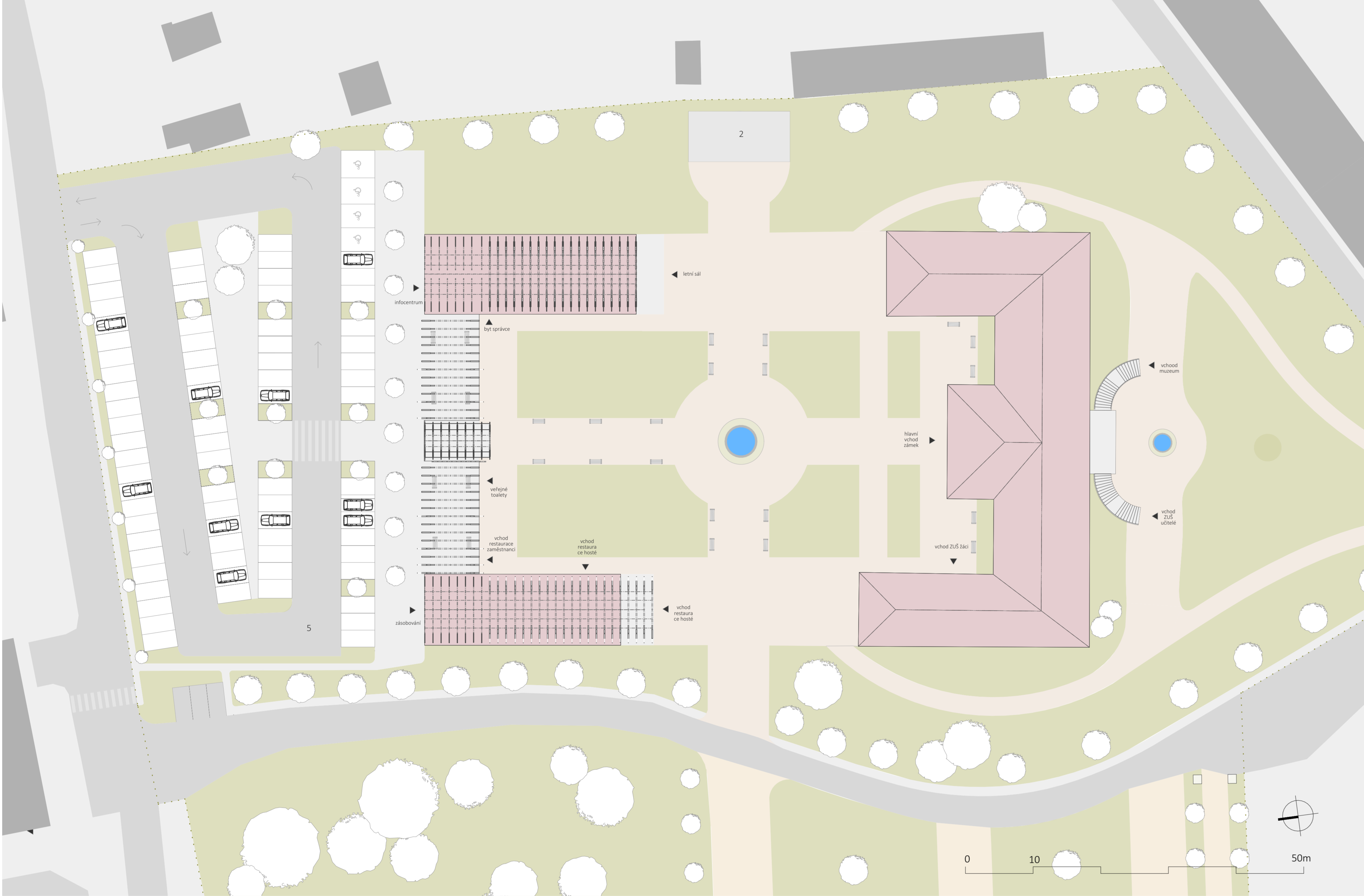




ČVUT v Praze, Fakulta architektury
Ústav památkové péče, ZS 2021/2022

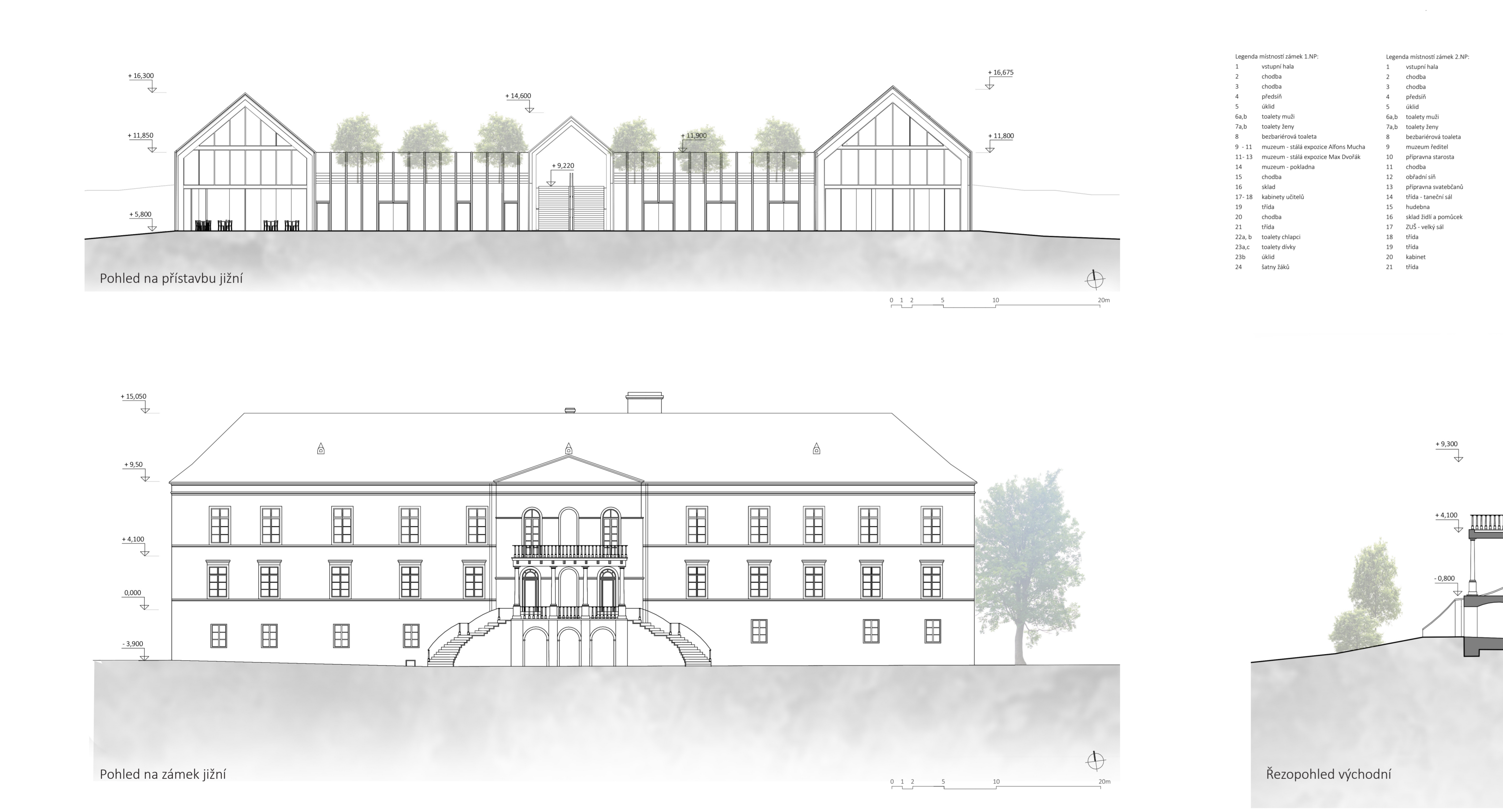
REHABILITACE ZÁMECKÉHO AREÁLU V HRUŠOVANECH NAD JEVIŠOVKOU
DIPLOMOVÁ PRÁCE

Bc. Hana Mojžíšová
prof. Ing. arch. Akad. arch. Václav Girsá

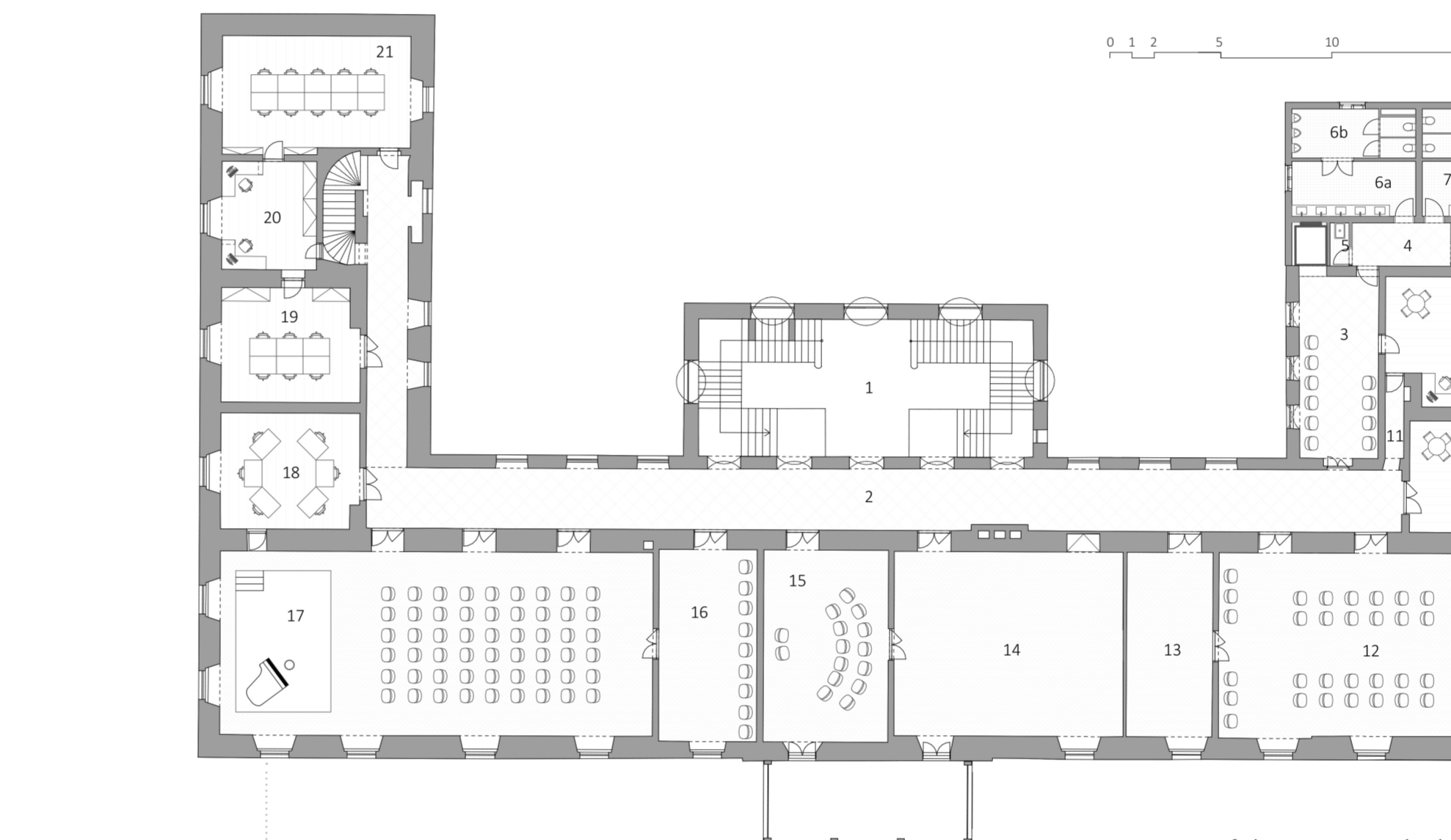


Město Hrušovany nad Jevišovkou leží v Druhé straně od Jevišovky. V současnosti je rozloha obce 2532 ha a žije zde přibližně 3 300 obyvatel. Uprostřed města leží neuvěřitelně krásný zámek, vedle něj se rozkládá bývalý zámecký park s fotbalovým hřištěm. Na místě dnešního zámku stál od 14. století hrád, který byl v polovině 16. století přestavěn na zámek. Během 19. století prošel novou majetkovou změnou do barokní podoby a základem rostelecký park se skleněným a výhledem v 1. polovině 20. století byl zámek klasicky přestavěn a jeho podoba si zachoval dodnes. V 2. polovině 20. století nebyla prováděna žádná větší stavební úprava, proto byla doslova zachována podoba zámku, která byla poškozena vojnou. Od roku 2017 funguje Spolek pro Hrušovany zámek, který se zabývá variantami oprav a budoucího možného využití zámekového prostoru. Těle na zámku občané pořádá kulturní akce.

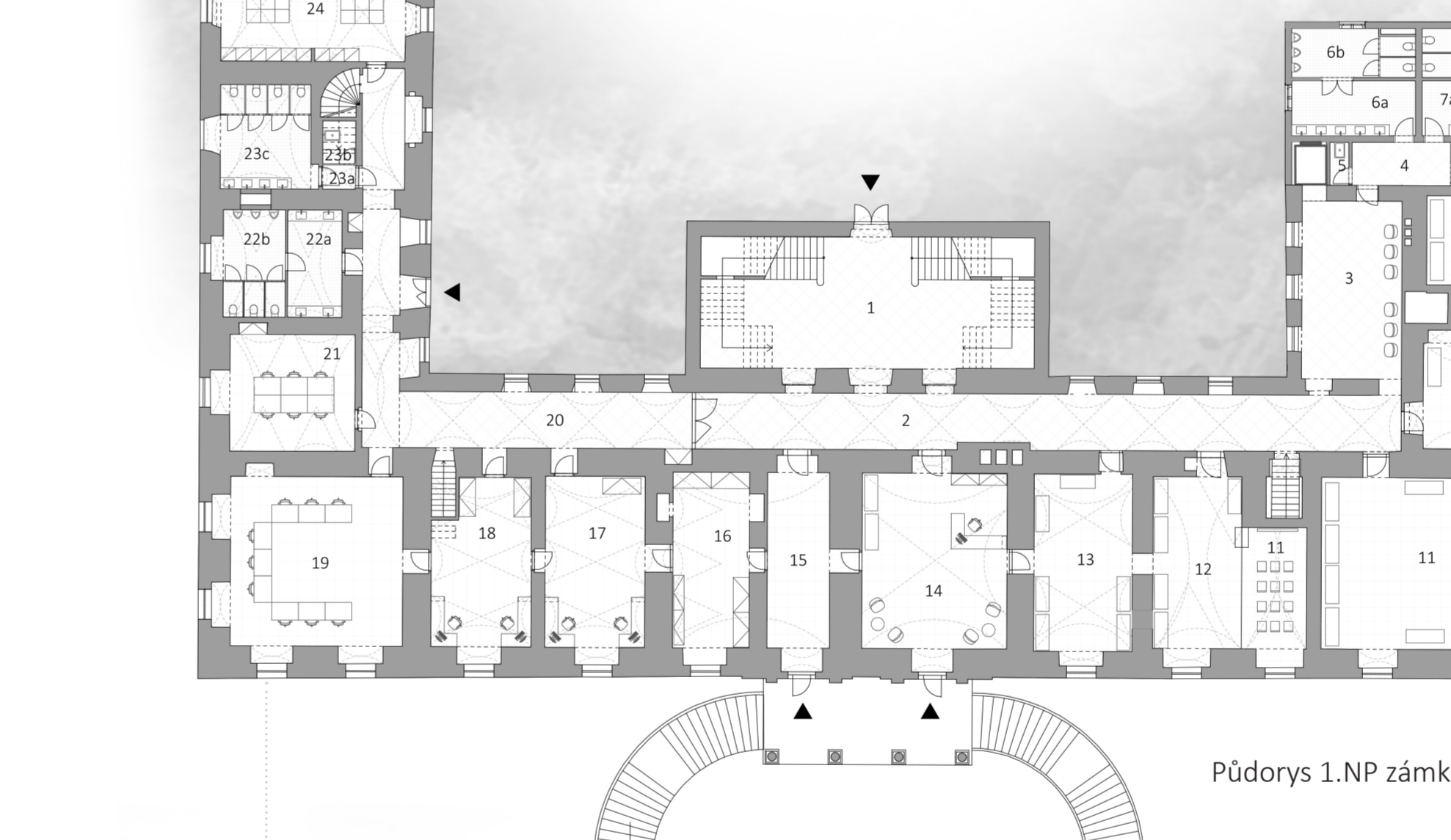
Situace
Diplomová práce se zabývá revitalizací zámeckého areálu v Hrušovanech nad Jevišovkou. Projekt si klade za cíl umělecky nové vzhledy zámku tak, aby funkčně doplnil potřeby města. Do rekonstruovaného zámku přeměníme lázeňskou uměleckou školu, muzeum a občasný sídli. Součástí areálu je rekonstrukce restaurace a letní kryté haly. Prostor mezi zámek a novostavbou bude sloužit pro venkovní koncerty a trhy. Při návrhu rekonstrukce zámku bylo dle možností zachováno historické prostředí a detaily. Cílem byly co nejpřesnější záznamy a vzhledy stávajícího stavu. Vzhledem k tomu, že zámek je v současnosti v špatném stavu, nepředpokládáme původní podoby, výškové úrovně zámku, ani materiálové řešení. Město si je navrhuje jiná přístavba na menším půdorysu, kam jsou umístěny toalety a technologie. Tato přístavba formálně navazuje na původní hradbu zámku. Výškové úrovně budou obnovovány postupně, na místech náležitě vzhledu je šetřeno. Nově vymístíme bráněnou fotbalovou hřiště, správu výtahů z úspornější podlaží. Dominantou nádvorní je kádní umístěná na křižovatce park – podum a zámecká přístavba. Pochozí stabilního katastru. Je navržen okrasný a květinový záhon, skleník, vřetel a detaily HŘB. Zachované stávající objekty v parku je budova klubu a volejbalového hřiště. Návrh počítá s revitalizací anglického terasu od parkoviště s výhledem na zámek. Pod terasou je dovozní prostory částečně budou. Konstrukce propojující hřiště je jasná, vyztužená železem z OLT systému panelů a rámu.



Situace širších vztahů

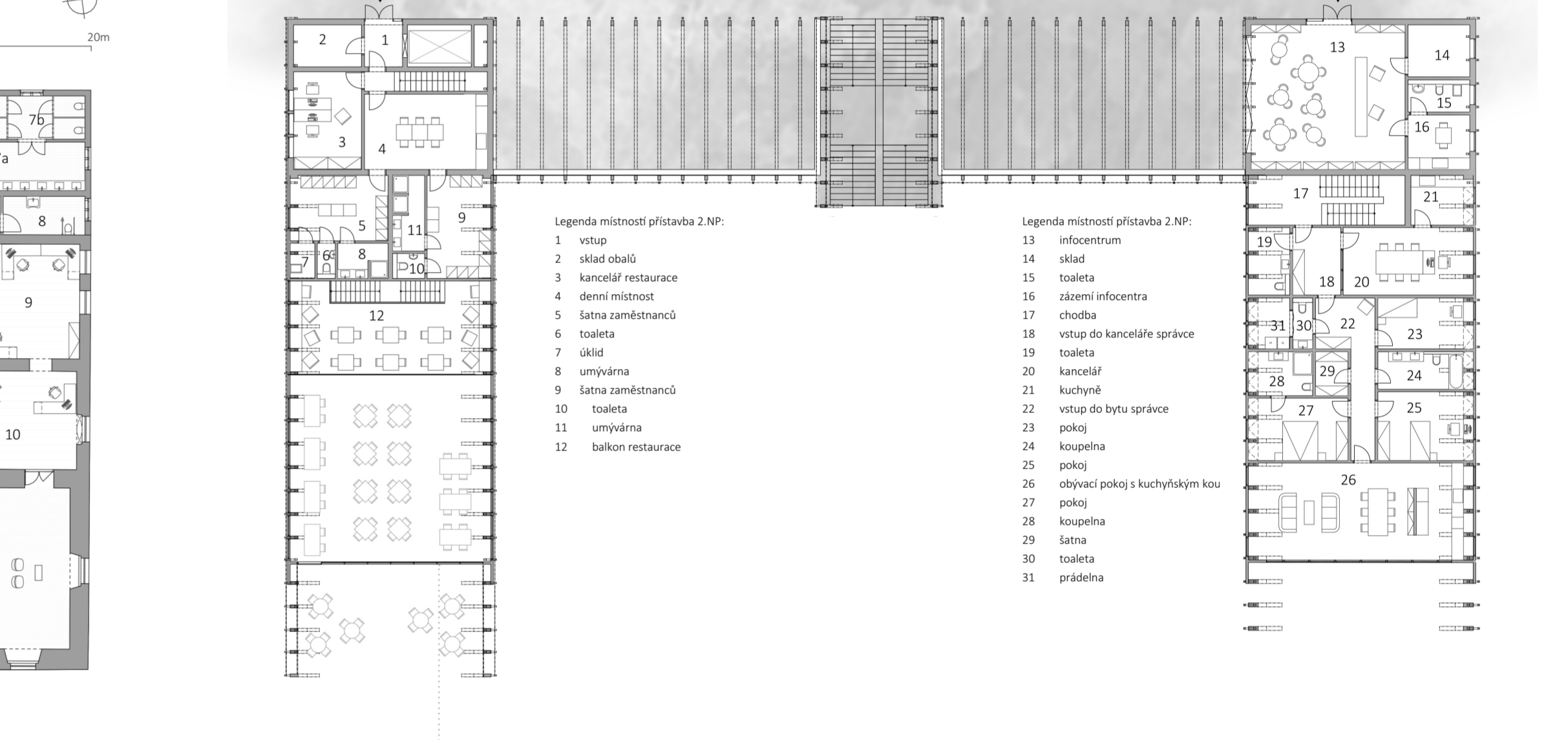


Půdorys 2.NP zámku

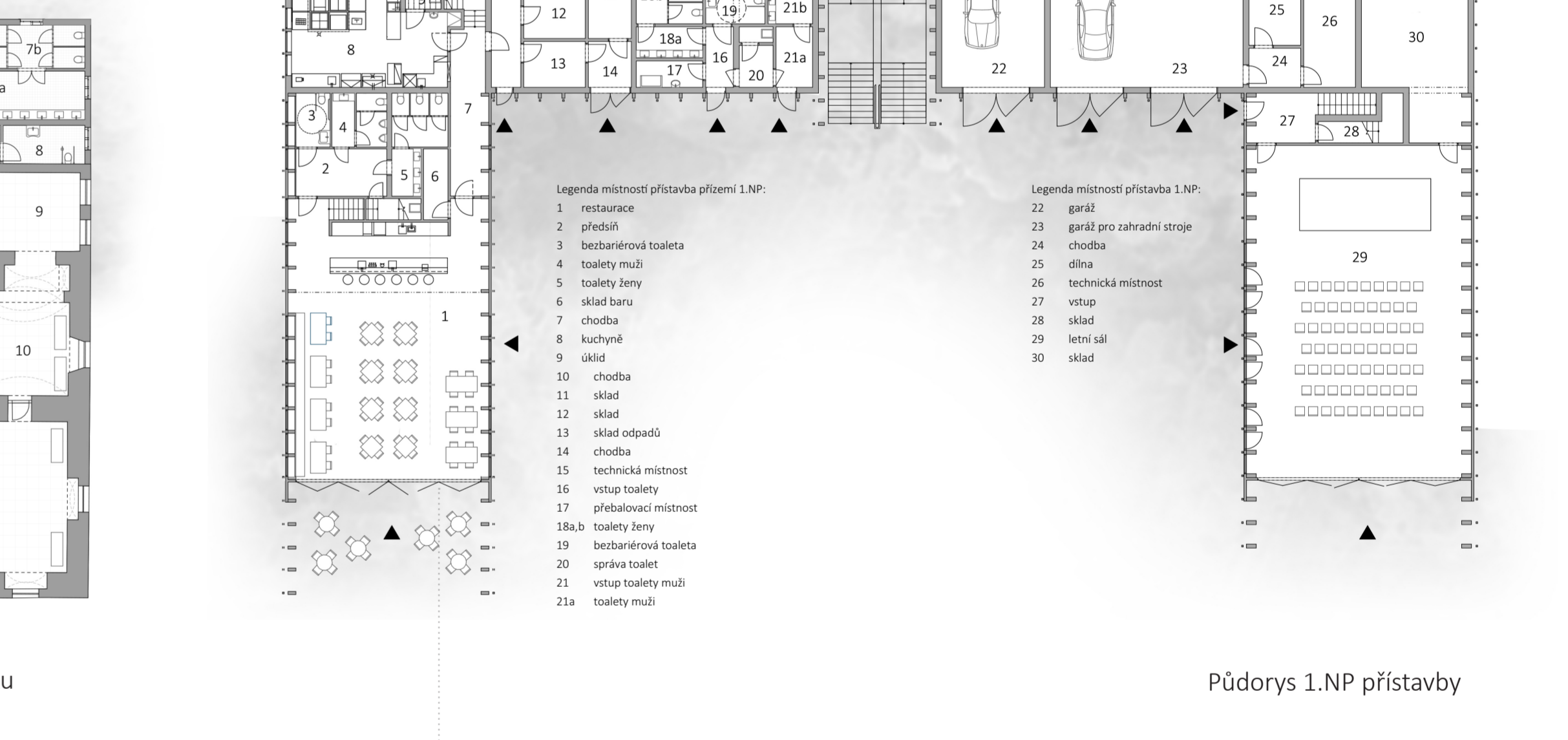


Půdorys 1.NP zámku

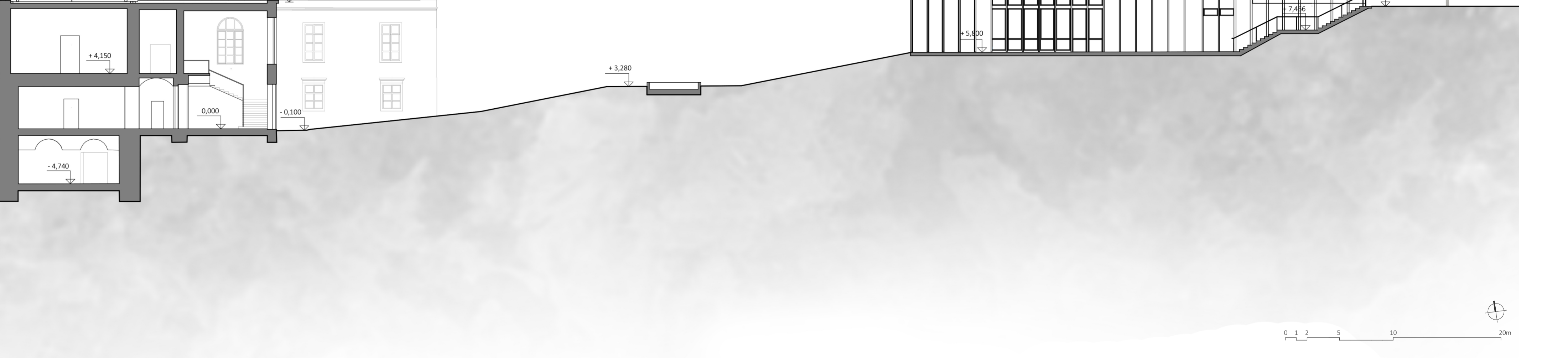
Situace širších vztahů



Půdorys 2.NP přístavby



Půdorys 1.NP přístavby



Řezopohled východní



ČVUT v Praze, Fakulta architektury
Ústav památkové péče, ZS 2021/2022

REHABILITACE ZÁMECKÉHO AREÁLU V HRUŠOVANECH NAD JEVIŠOVKOU
DIPLOMOVÁ PRÁCE

Bc. Hana Mojžíšová
prof. Ing. arch. Akad. arch. Václav Girsá