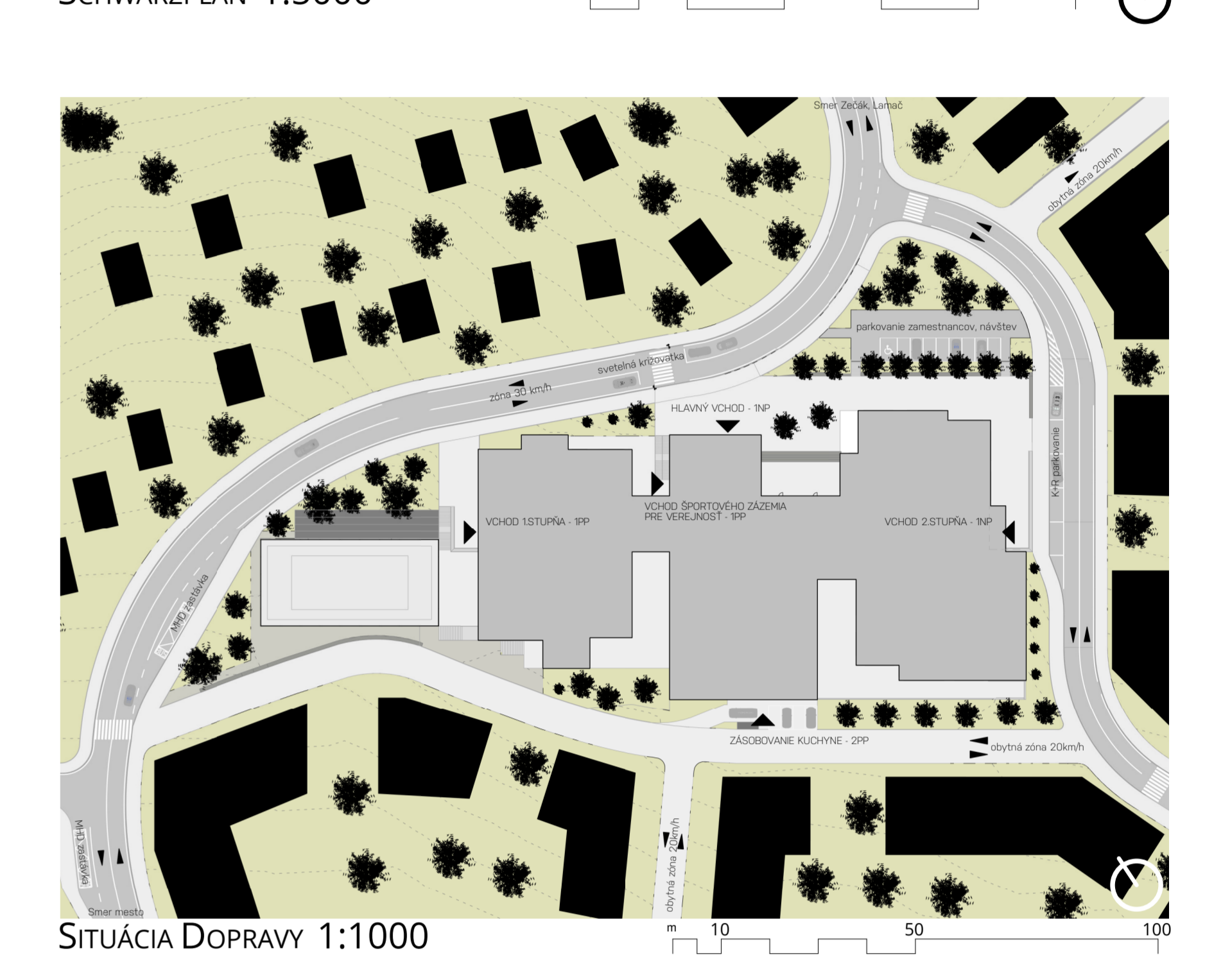
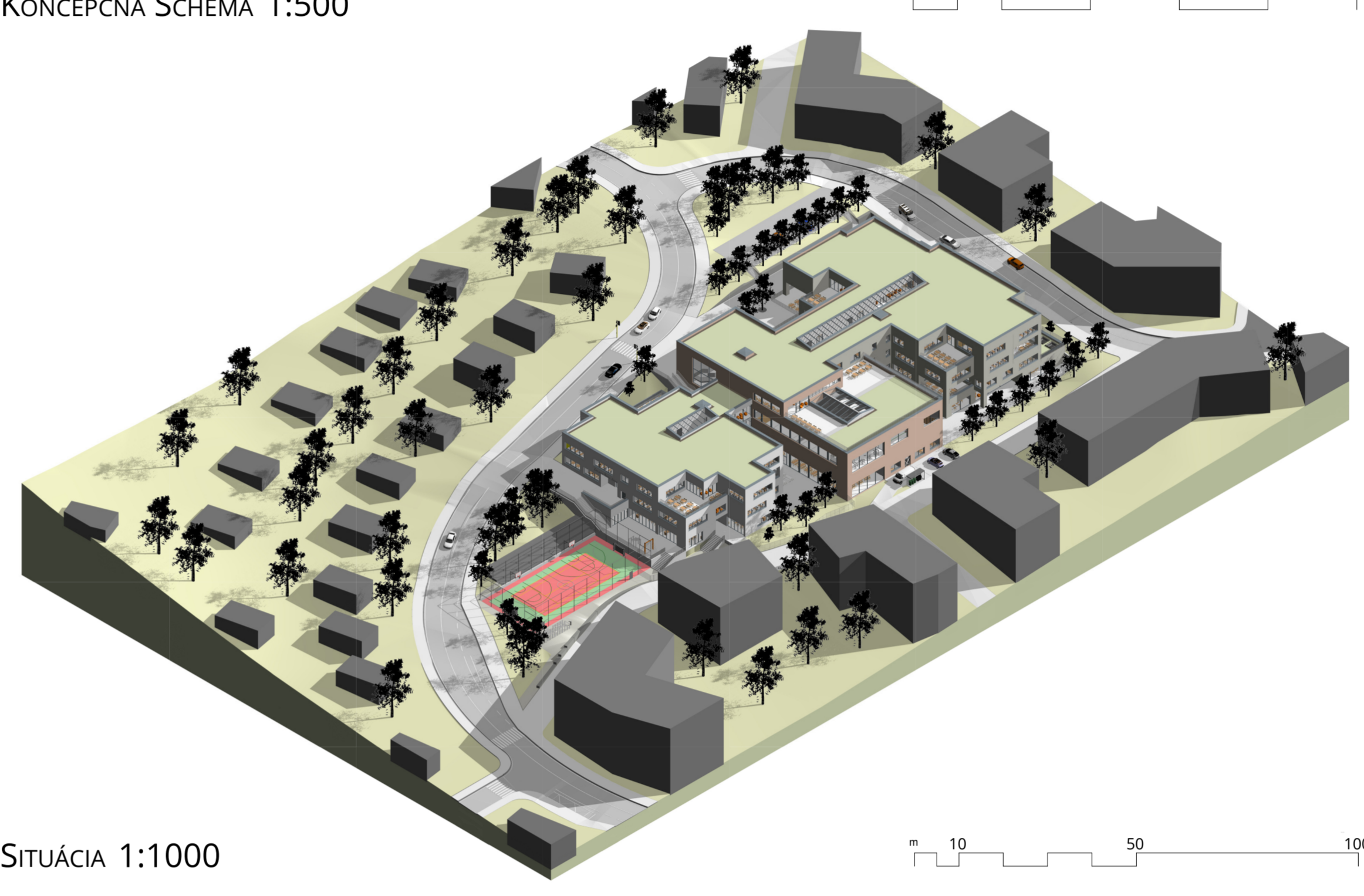
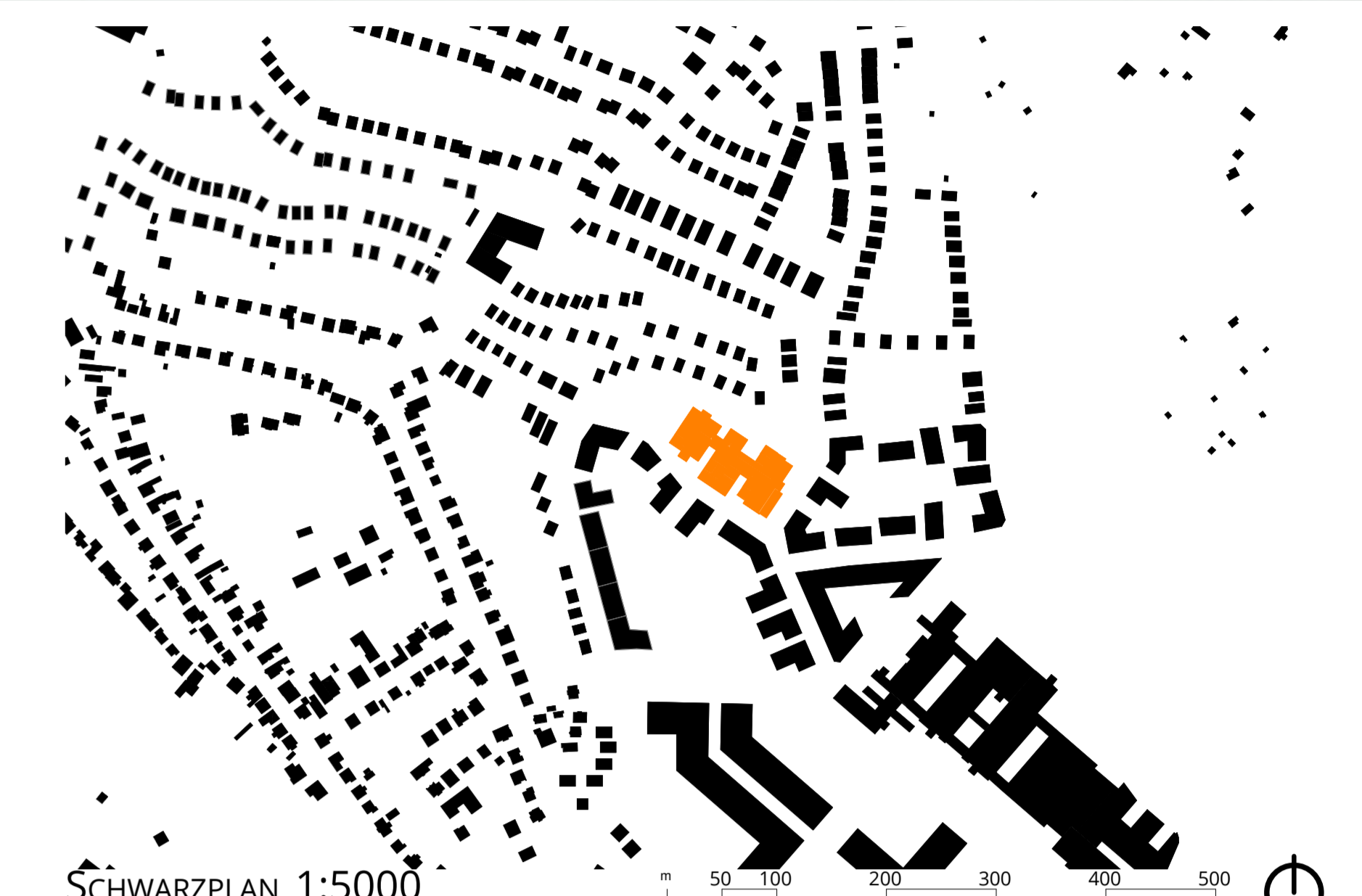
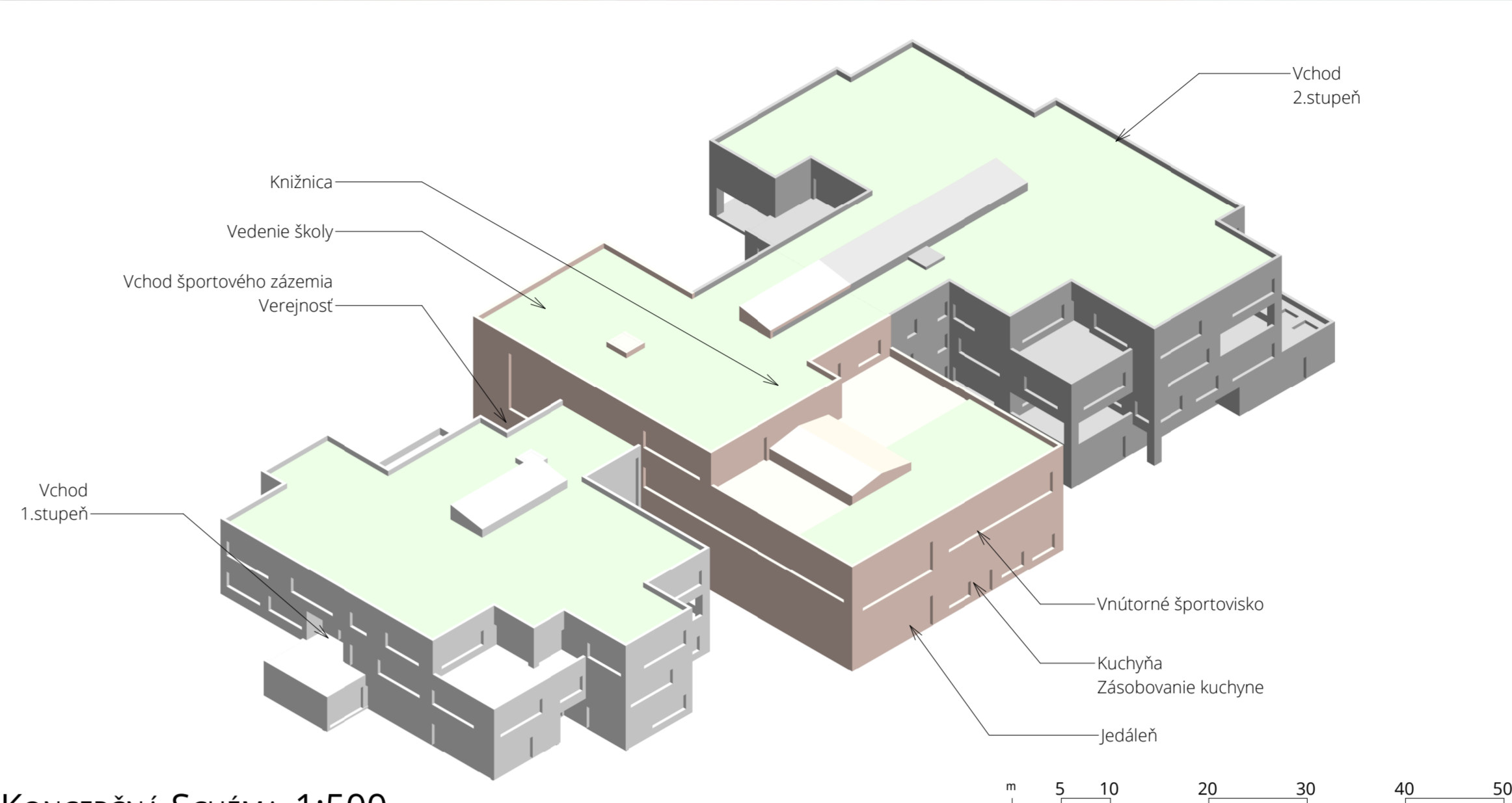




HLAVNÝ VCHOD



CLUSTER



ZÁKLADNÁ ŠKOLA ZEČÁK, BRATISLAVA

Bc. MARTIN KOZÁK
ATELIÉR MÁDR
FA ČVUT

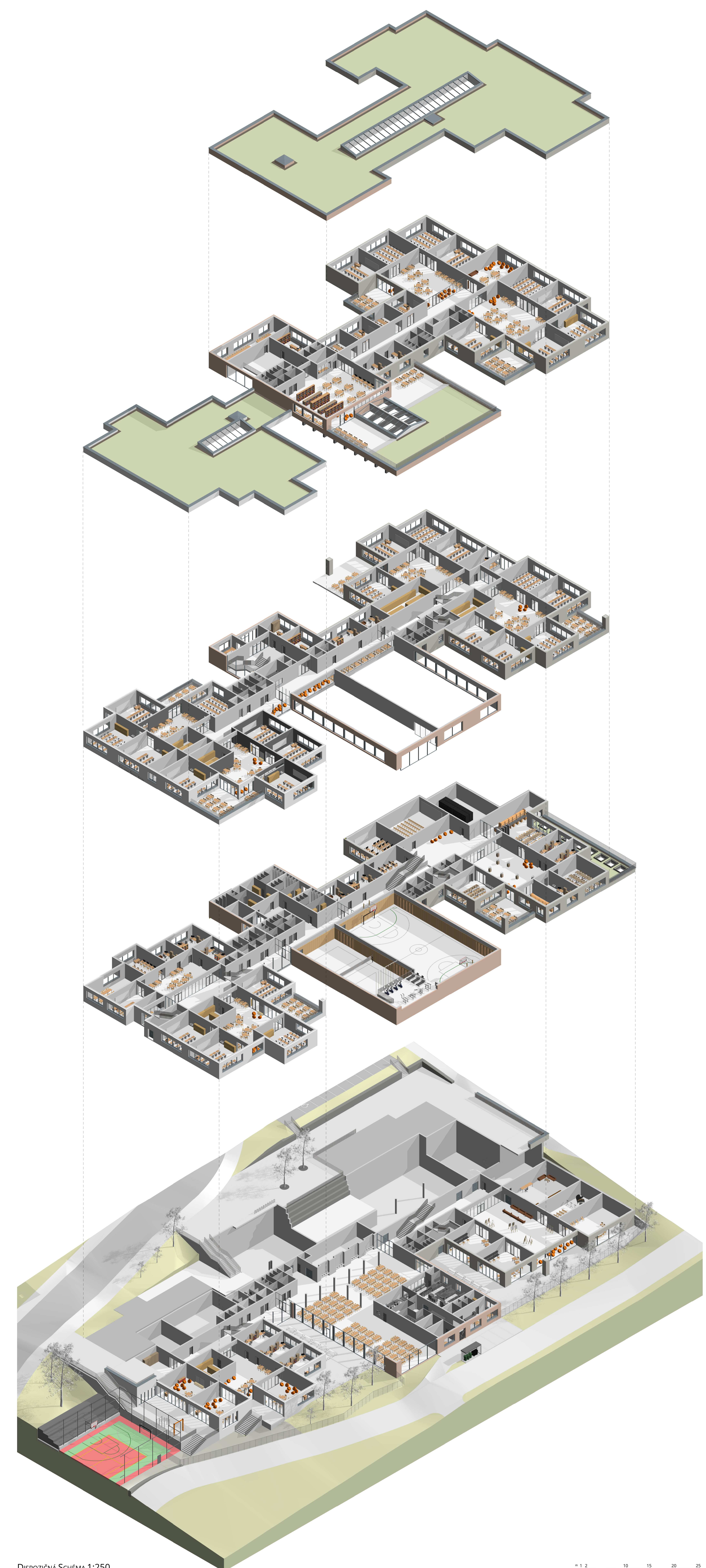
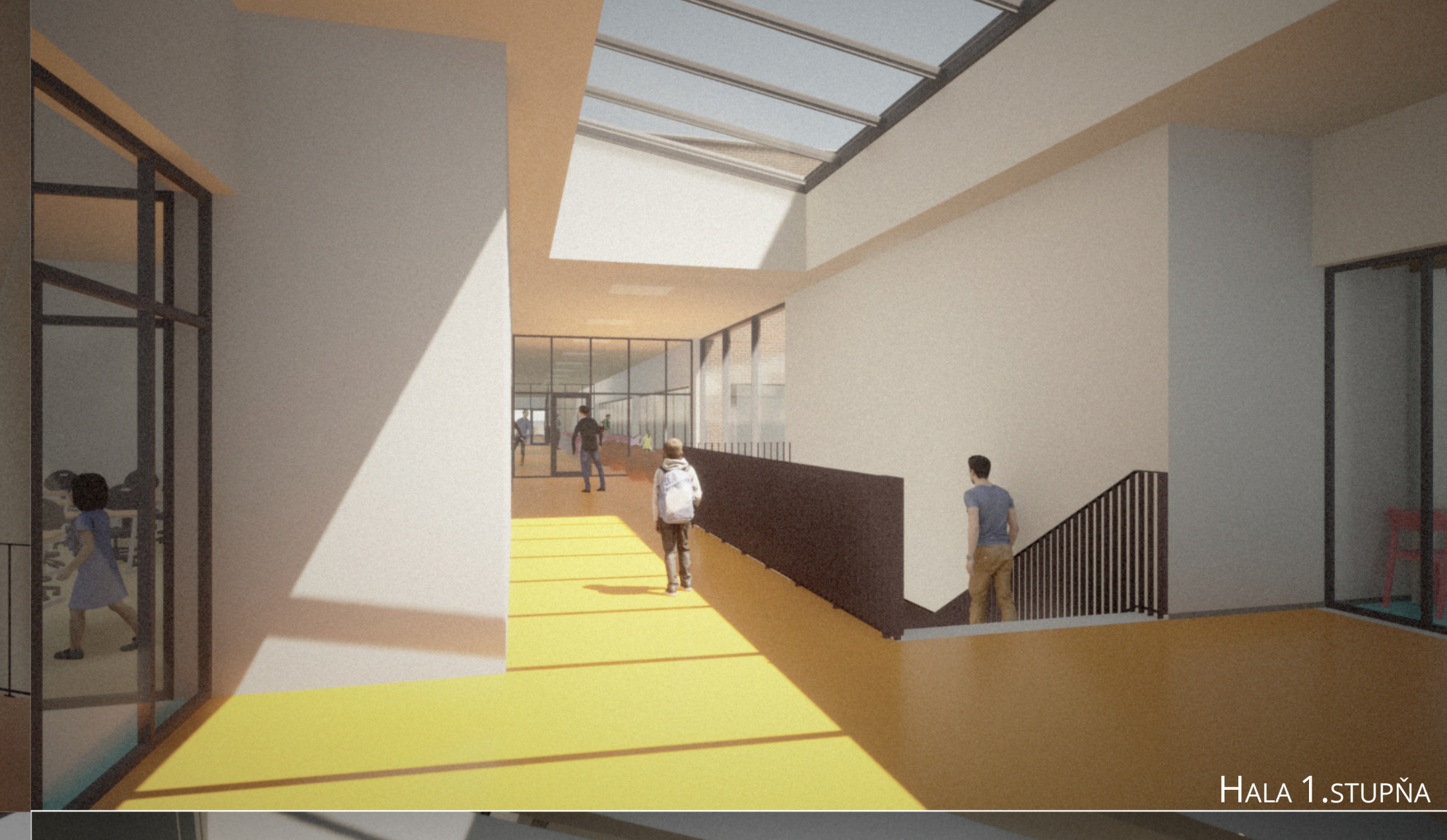
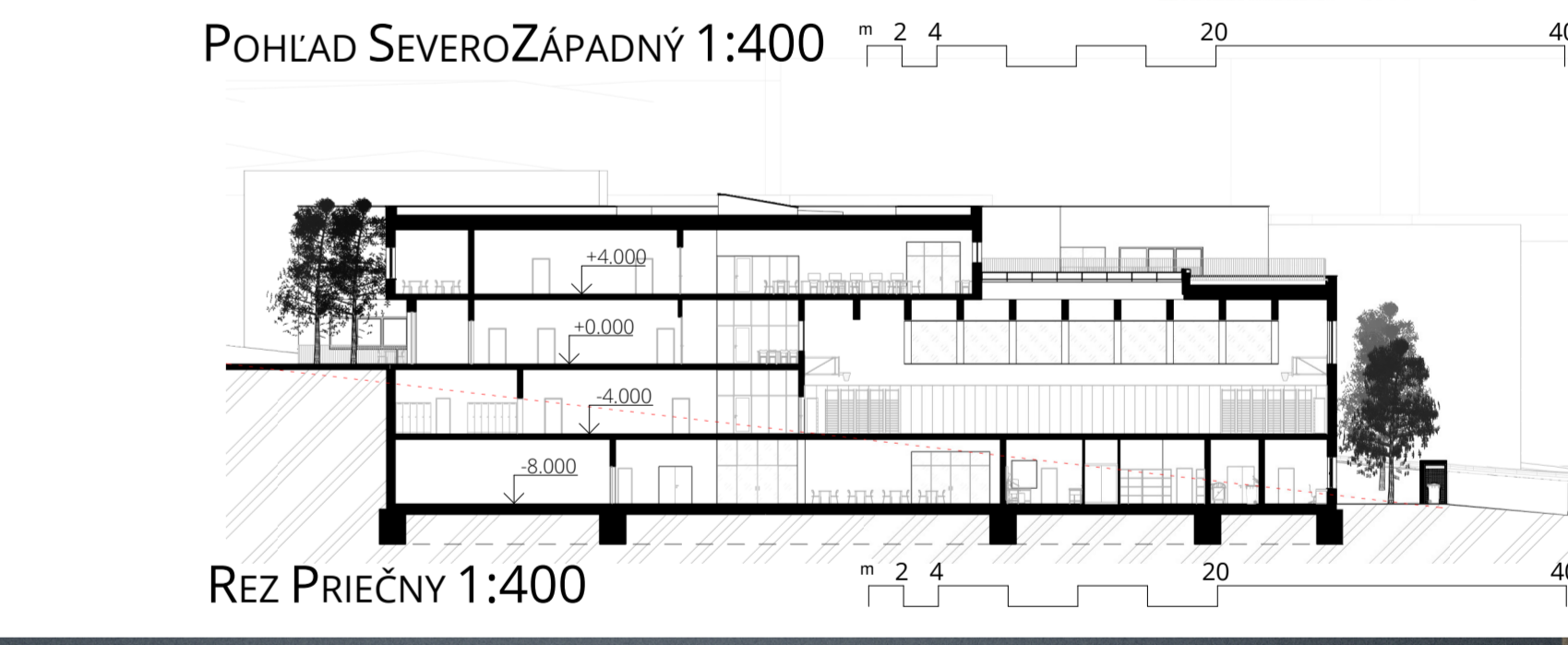
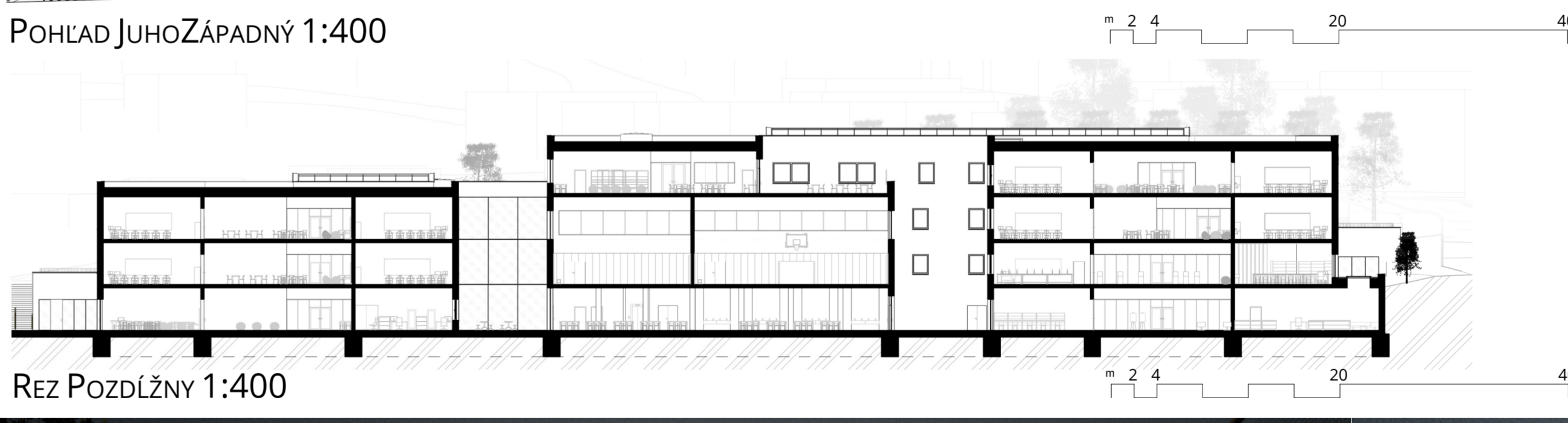
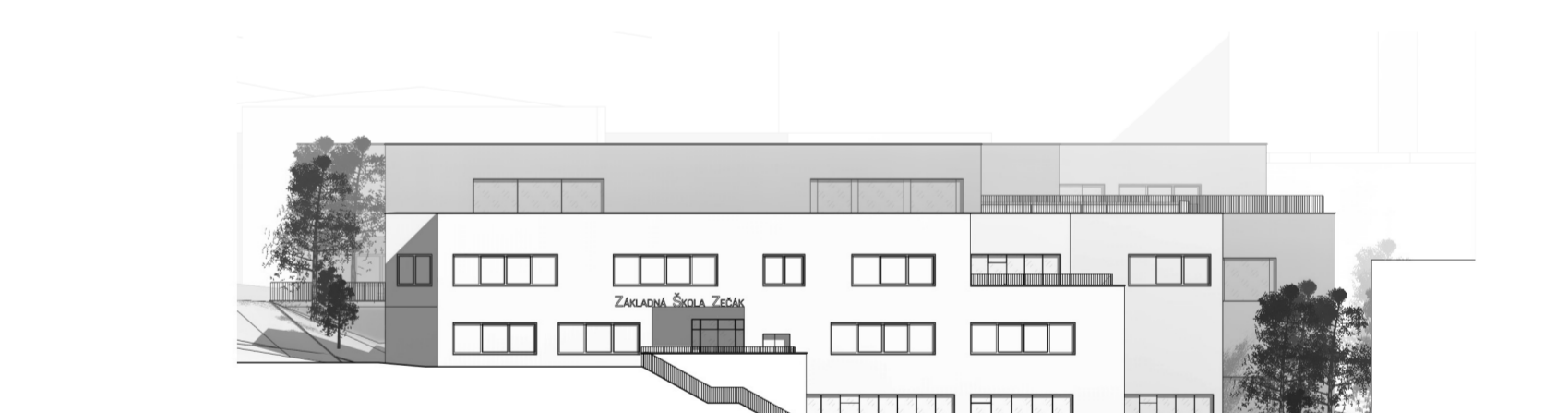
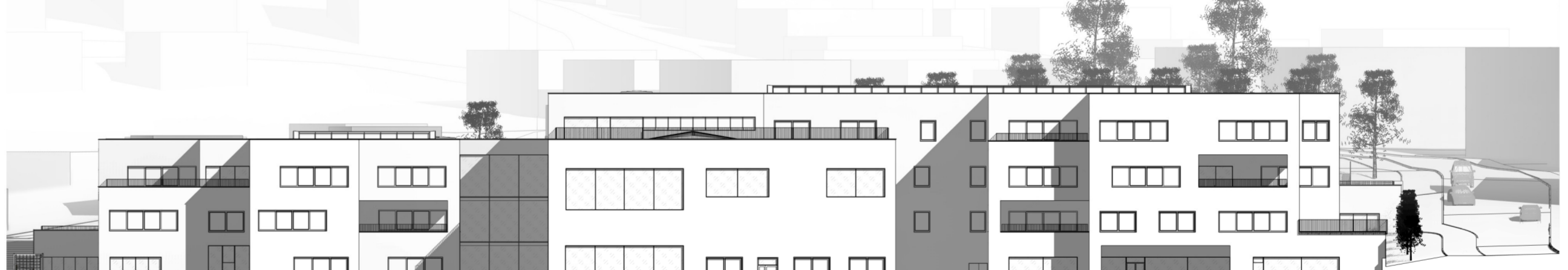
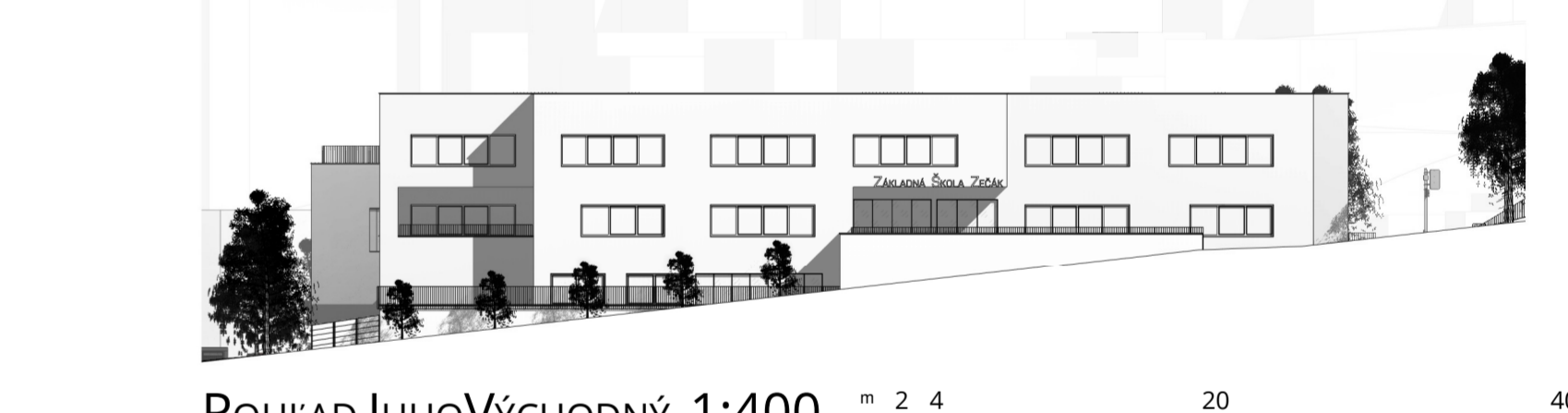
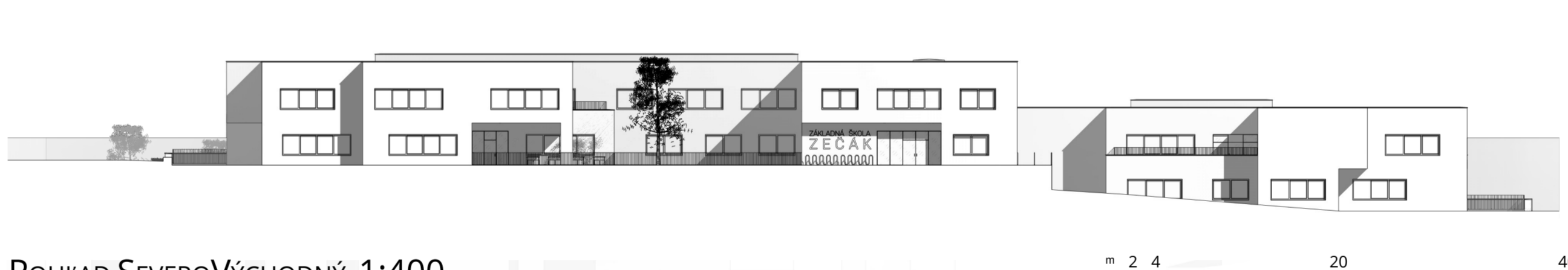
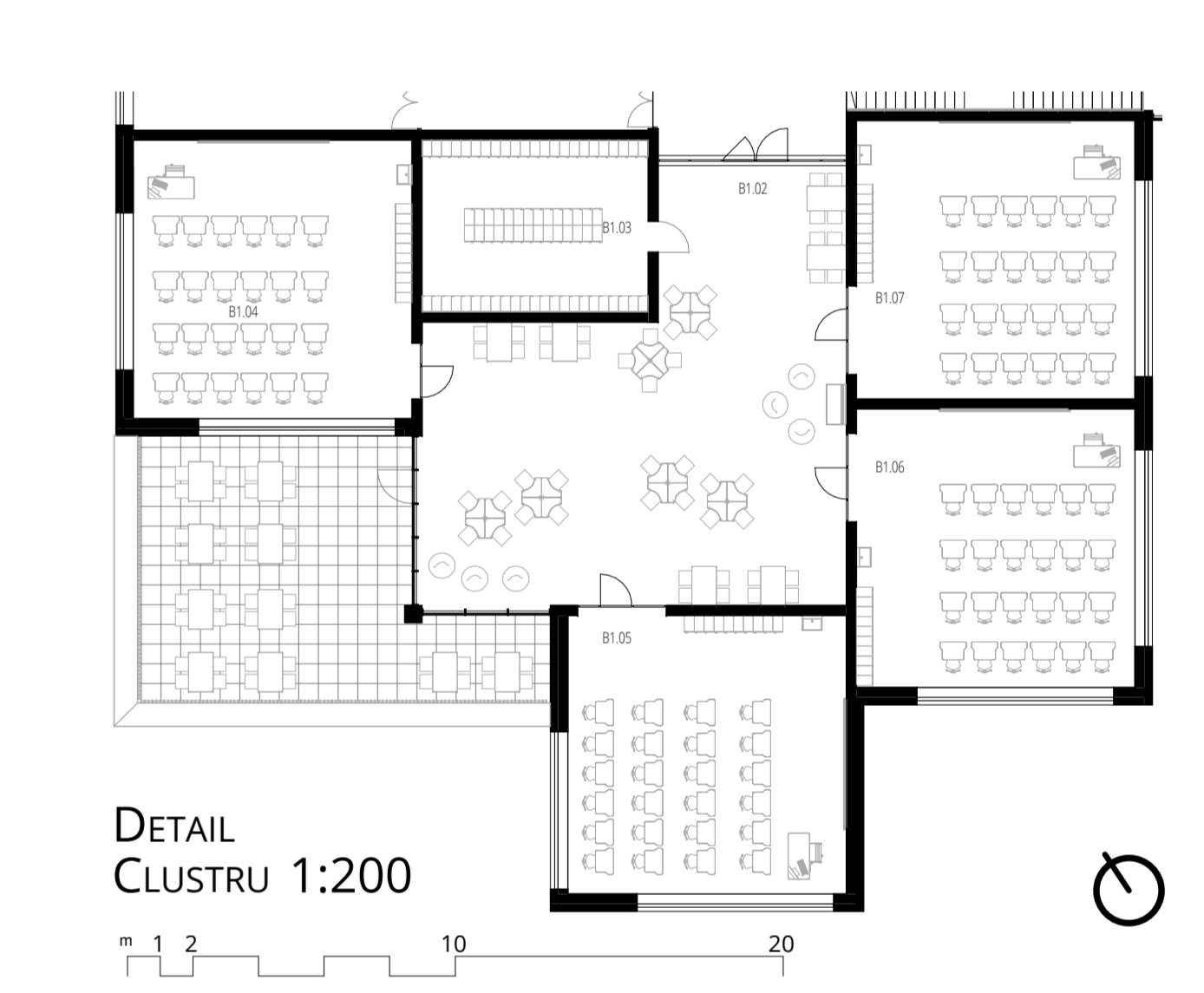
VEDÚCI PRÁCE - Ing. arch. JOSEF MÁDR
ODBORNÝ ASISTENT - Ing. arch. ŠTĚPÁN TOMŠ
ZS 2021/22

Návrh základnej školy sa nachádza v novovznikajúcom území na úpätí kopca Zečák v bratislavskej mestskej časti Lamač. Svojím členitým tvarom delí územie na časť malej zástavby rodinných domov na severe a časť väčšej občianskej vybavenosti a služieb na juhu, smerom do údolia.

Celá budova sa delí na 3 logické celky: časť prvého stupňa a časť druhého stupňa po stranách a časť "centrálnej" funkcií uprostred - vedenie školy, knižnica, vnútorné športové zázemie a jedáleň so samostatnou kuchyňou. Škola má kapacitu 720 žiakov, jedáleň kapacitu maximálne 450.

Budovy sú prepojené centrálnou komunikáciou, ktorá sa tiahne naprieč celým komplexom. Zónované sú tak, aby časti budovy po skončení vyučovania zostali otvorené pre verejnosť a to športovým zázemím a knižnicou s panoramatickým výhľadom.

Učebne sú radené do clusterov po 4 alebo 5 učebniach, každý cluster má terasu s možnosťou vonkajšieho vyučovania, a centrálny priestor a tímovú prácu, stretávanie sa a trávenie voľného času medzi hodinami.



DISPOZIČNÁ SCHÉMA 1:250

1:3 10 15 20 25