



DIPLOMOVÁ PRÁCE OBNOVA HRUBOSKALSKÉHO PIVOVARU
 Vypracoval: Ondřej Sokolář
 Vedoucí práce: prof. Ing. arch. Akad. arch. Václav Girsá
 ZS 2021

Fakulta architektury ČVUT v Praze
 15114 Ústav památkové péče
 Ateliér Girsá



Náplní diplomové práce je obnova hruboskalského panského pivovaru založeného v 16. století a zásadně přestavěného rodem Aerenthálů v 19. století. Bere si za cíl památkářsky a cíleně zachovat dochované objekty, neboť nesou silnou historickou a urbanistickou hodnotu.

Zasazení pivovaru do malebné krajiny Českého ráje a navíc do těsného sousedství se Zámekem Hrubá Skála skýtá obrovský potenciál přinést do krajiny významnou dominantu z hlediska trávení volného času a turistického ruchu.

Snahou je zrekonstruovat původní hmotové řešení poslední vývojové etapy z 19. století a zároveň naplnit funkci, která obklopuje obec a stane se významným kulturním bodem Českého ráje.

V nové obnovené objektu pivovaru vzniknou funkce cíleně zejména na turistický ruch v Českém ráji. Areal posílí kvalitu veřejného prostoru v obci a nabídne možnosti nových dějů a možnosti trávení volného času.

Pivovar nabízí možnosti ubytování pro turisty, dále prostory pro pořádání velkých akcí jako jsou svatby, rauty, oslavy nebo konference. Veřejnosti nabízí posezení v pivovarské restauraci, která umožňuje propojení a humorným saltem. Ten lze využít i odděleně jako komunitní zázení pro pořádání workshopy, výstav, oslav apod.

Původní účel pivovaru je zde zachován, v části objektu se nachází minipivovar, který pokryje potřeby pivovarské restaurace a zároveň může nabízet pivo na prodej. Vzhledem ke zrušení oblibě tzv. pivní turistiky se může stát turistickou atrakcí.

Při návrhu byl kladen důraz na zachování historického vyznění objektu včetně použitých materiálů. Ty jsou co největší míře přirodní a surové podobě, což vyjadřuje důstojnost a pokoru k historické materiálu.

a) Urbanistické řešení
 Areal je zasazen do vesnické urbanistické struktury v poměrně členitém terénu. Historický tvůrčí pivovar ve vesnici přirozenou dominantu, která uzavírá

urbanizované území z jeho západní strany a tvoří důležitý prvek panoramatu směrem k zámku Hrubá Skála.

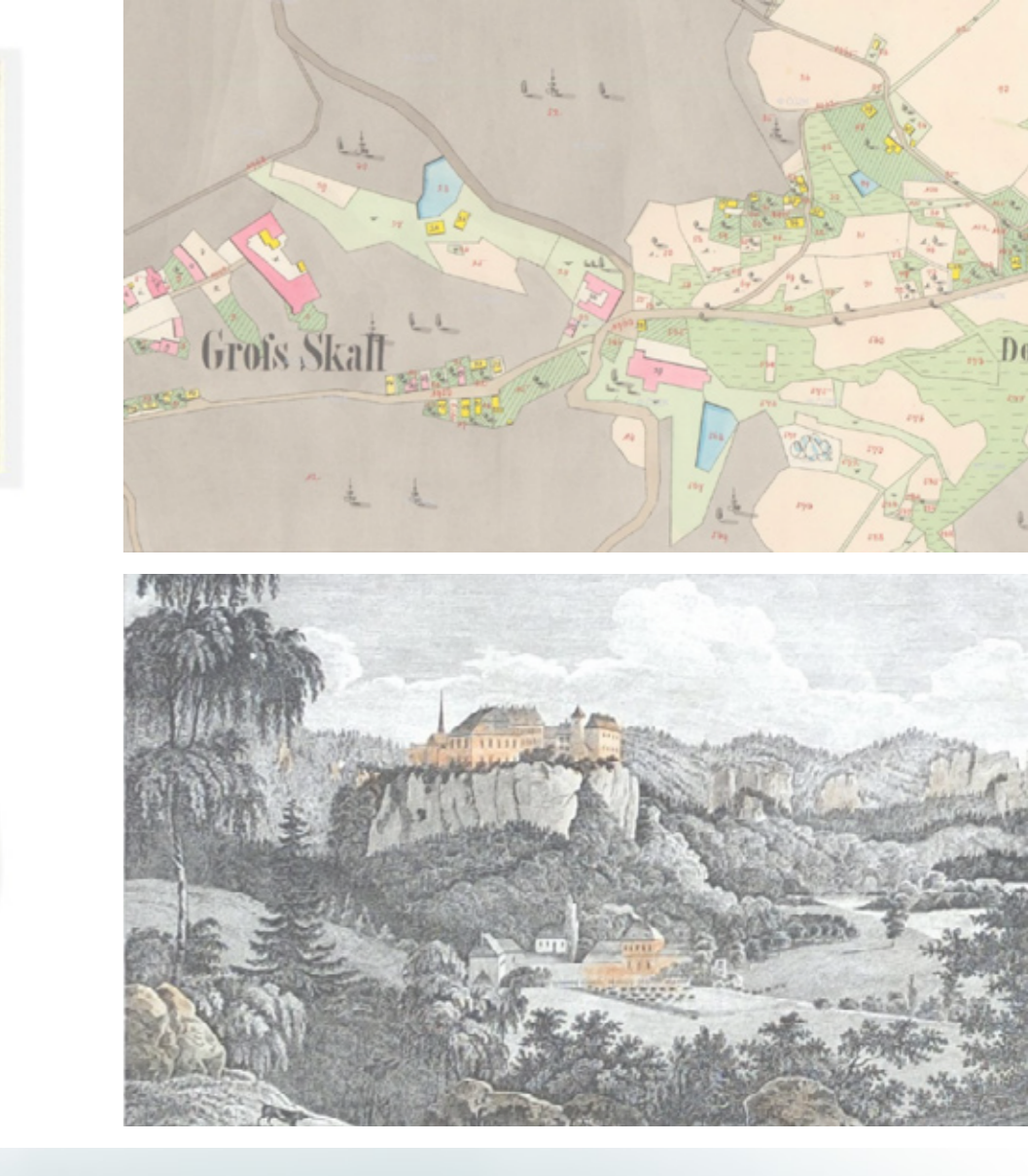
Areal se navrhne otevřeně veřejnosti a cíli zejména na turistický ruch v Českém ráji. Veřejné prostranství slouží zejména návštěvníkům pivovaru ale stává se rovněž průchodným bodem turistické trasy. Při tvorbě veřejného prostoru byla zvolena škála materiálů respektující vesnický charakter a důstojnost dominanty pivovaru. Zpevněné plochy jsou zadrženy kamenem nepravidelného formátu různého odstínu. Cesty jsou mlátové a ostatní plochy je zatravněna.

U hlavního vjezdu do areálu se nachází parkovací místa (většinou bezbarstrových) zejména pro návštěvníky restaurace a ubytovně. Další možnost parkování je na jižní části pozemku.

b) Architektonické řešení
 Hlavním cílem konceptu je zachovat a co největší míře historicky cenné konstrukce a doplnit hmotu v přiměřené proporcii blízké ke stavu z 19. století.

Pivovar je tvořen hlavním podélným traktem a kolmo navazujícím hřbítkem. Hlavní trakt je výškově rozdělen do 2 úrovní. Východní část bývalá skladovna je nižší, 2-podlažní s podkrovím. Sedlová střeška je ukončena charakteristickou valbou. V této části objektu se nachází obytovny a v přízemí (na bývalém humně) je umístěn sál restaurace. Na objekt skladovny navazuje bývalá varna, která má v přízemí větší výšku a tužší celá stavba výškově odklakuje výše. Střeška je také sedlová. Dominantním prvkem jsou 4 plečevná okna, které umocňují výstavnost varny. Podélný trakt ukončuje nižší stavby bývalých štoků. Tato stavba tvoří koncept, který je vyjádřen změnou kompozičního materiálu na kámen a zrněnou střešní krytinu.

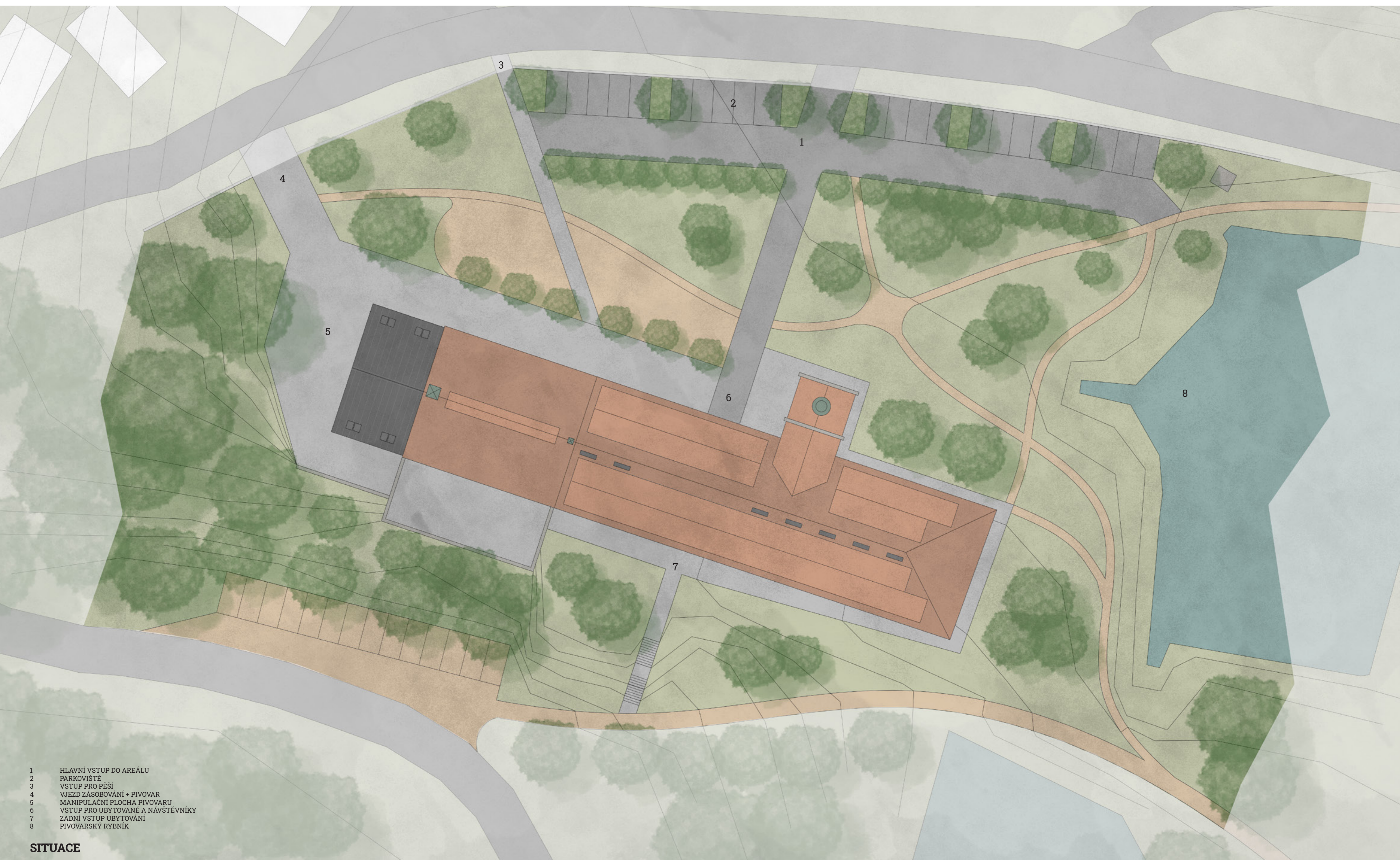
Tvorba konceptu a hmoty respektuje genius loci místa. Vychází z historických pohlednic a dochovalých částí historické dokumentace objektu.





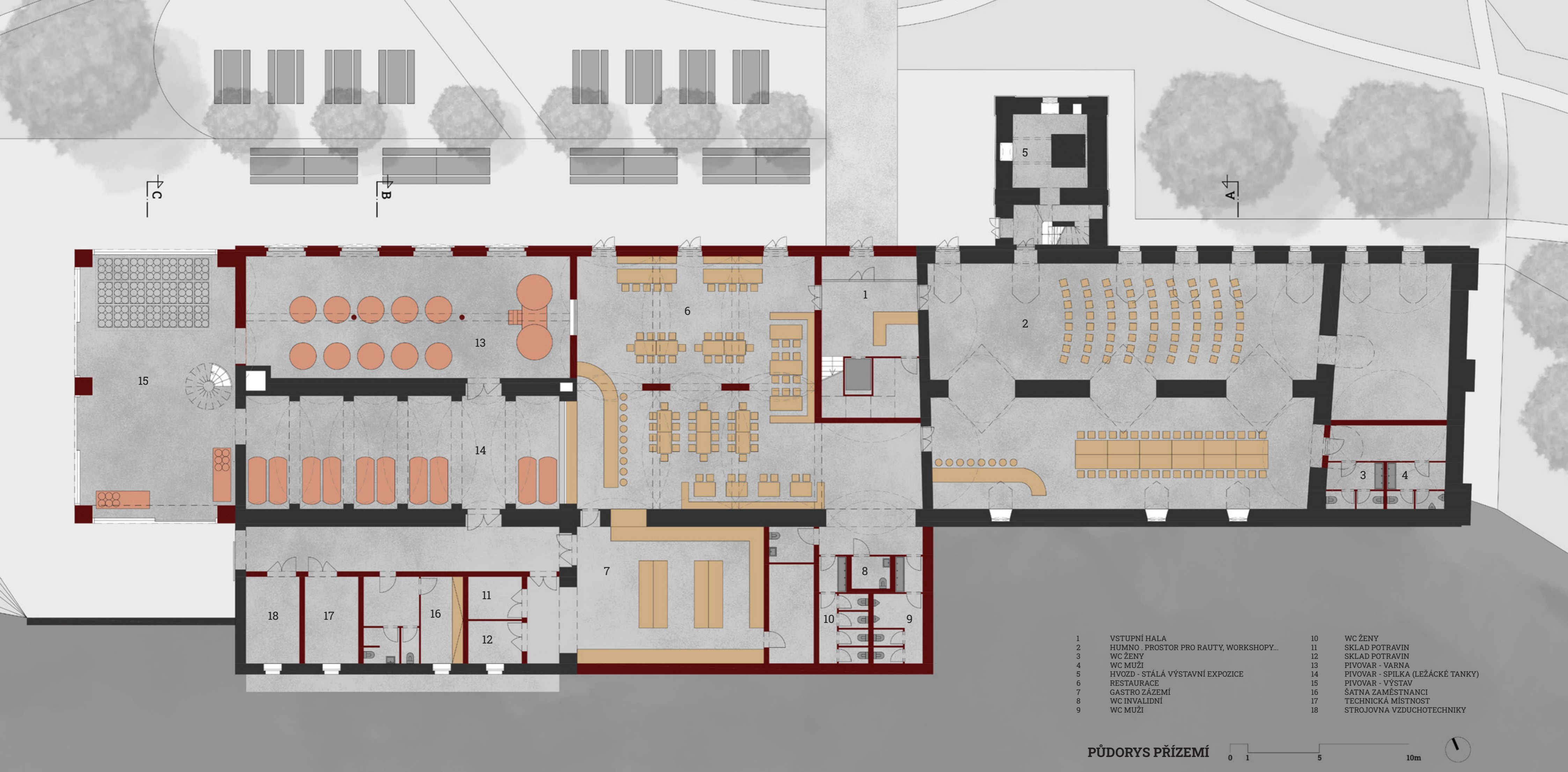
DIPLOMOVÁ PRÁCE OBNOVA HRUBOSKALSKÉHO PIVOVARU
 Vypracoval: Ondřej Sokolář
 Vedoucí práce: prof. Ing. arch. Akad. arch. Václav Girsá
 ZS 2021

Fakulta architektury ČVUT v Praze
 15114 Ústav památkové péče
 Ateliér Girsá



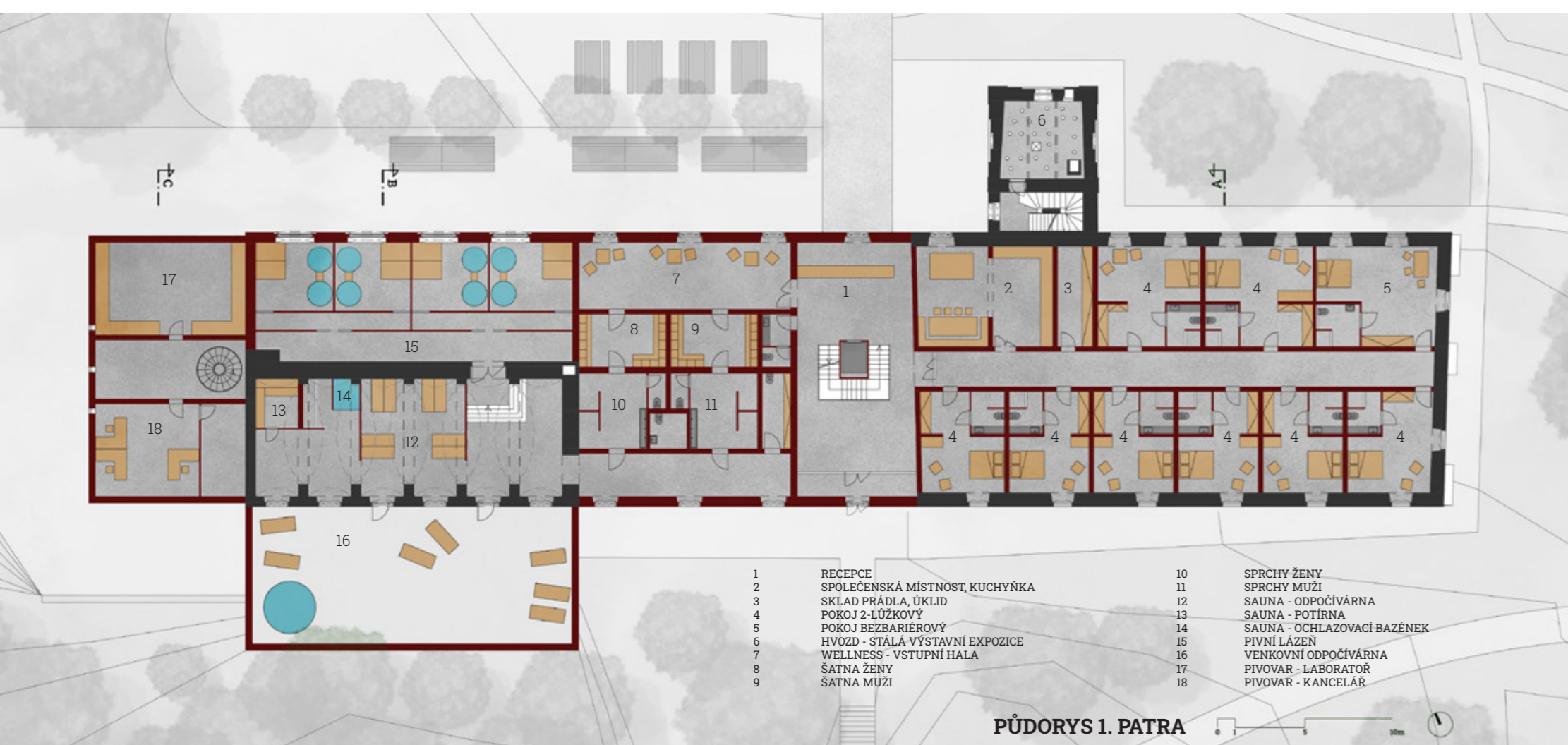
- 1 HLAVNÍ VSTUP DO AREÁLU
- 2 PARKOVISTE
- 3 VSTUP PRO PĚŠI
- 4 VEŘEJNÉ ZAOSTROVÁNÍ + PIVOVAR
- 5 MANIPULAČNÍ PLOCHA PIVOVARU
- 6 VSTUP PRO UBYTOVÁNÍ A NAVŠTEVNÍKY
- 7 ZADNÍ VSTUP UBYTOVÁNÍ
- 8 PIVOVARSKÝ RYBNÍK

SITUACE



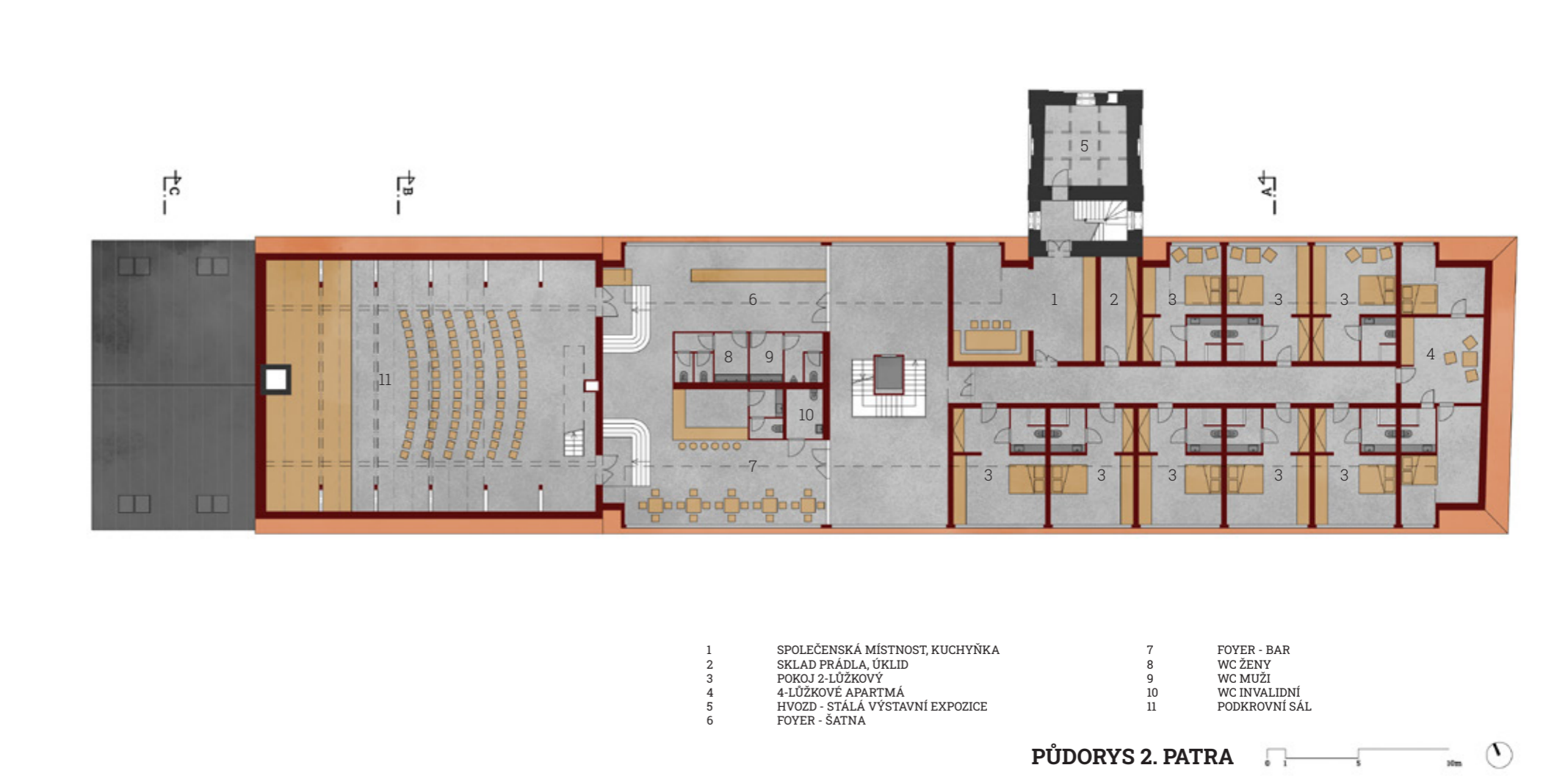
- 1 VSTUPNÍ HALA
- 2 HODNOVÝ PROSTOR PRO RAUTY, WORKSHOPY
- 3 WC ŽENY
- 4 WC MUŽI
- 5 HŘEVIČO - STÁLÁ VÝSTAVNÍ EXPOZICE
- 6 RESTAURACE
- 7 GASTRO ZÁZEMÍ
- 8 WC NEVYUŽITÉ
- 9 WC MUŽI
- 10 WC ŽENY
- 11 SKLAD POTRAVIN
- 12 SKLAD POTRAVIN
- 13 PIVOVAR - VÝSTAVA
- 14 PIVOVAR - SPÍLEKÁ (LEŽÁCKÉ TANKY)
- 15 PIVOVAR - VÝSTAV
- 16 SÁTKA ZAMĚSTNANCŮ
- 17 TECHNICKÁ KUCHYŇKA
- 18 STROJOVNA VZDUCHOTECHNIKY

PŮDORYS PŘÍZEMÍ



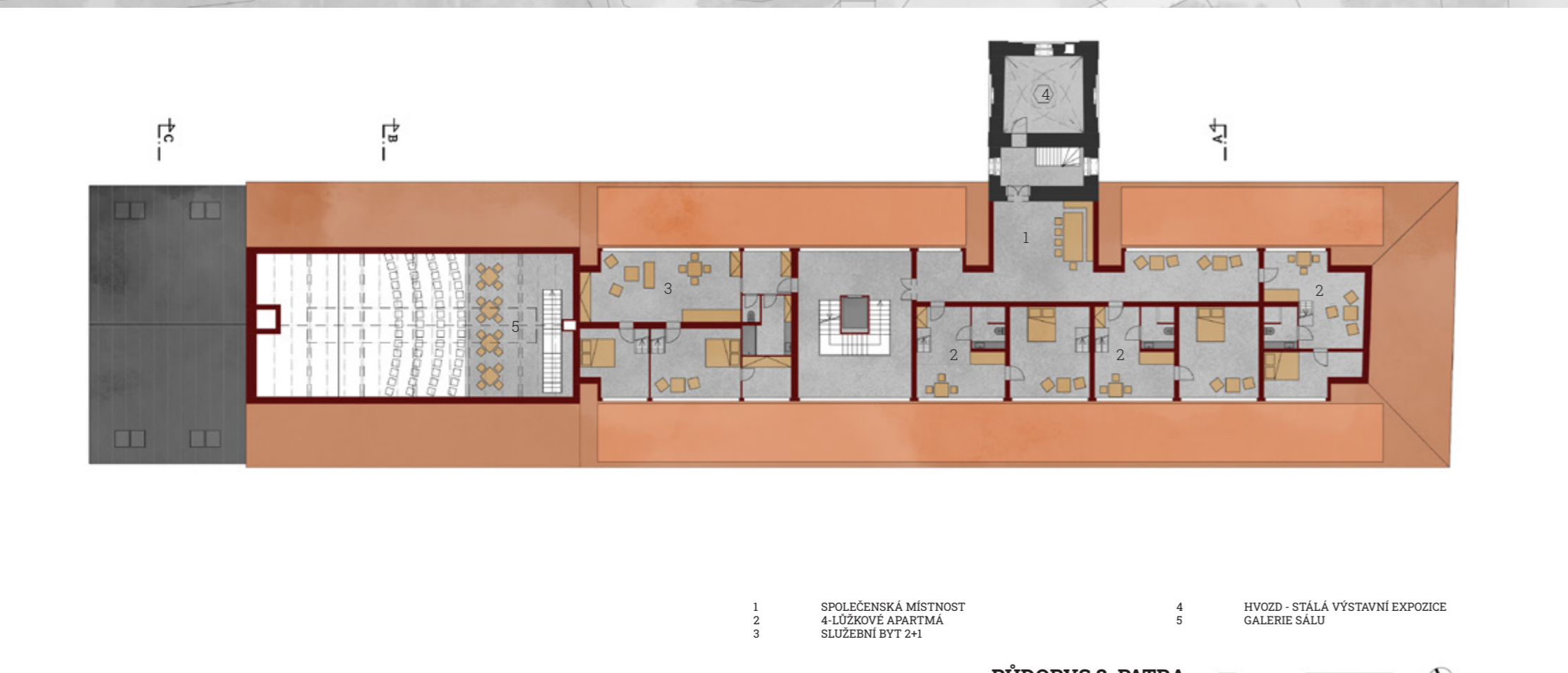
- 1 KUCHYŇKA
- 2 SPOLUSPRÁVNÍ KUCHYŇKA
- 3 SKLAD PRÁDLA, ÚKLID
- 4 PRÁDLOVÝ
- 5 POKOJ VEŠTĚNÍKOVÝ
- 6 KUCHYŇKA - STÁLÁ VÝSTAVNÍ EXPOZICE
- 7 SÁTKA ŽENY
- 8 SÁTKA MUŽI
- 9 SPÍČKOVÝ ŽENY
- 10 SPÍČKOVÝ MUŽI
- 11 SÁTKA - OČIŠŤOVAČKA
- 12 SÁTKA - OČIŠŤOVAČKA
- 13 SÁTKA - OČIŠŤOVAČKA
- 14 SÁTKA - OČIŠŤOVAČKA
- 15 SÁTKA - OČIŠŤOVAČKA
- 16 SÁTKA - OČIŠŤOVAČKA
- 17 SÁTKA - OČIŠŤOVAČKA
- 18 SÁTKA - OČIŠŤOVAČKA

PŮDORYS 1. PATRA



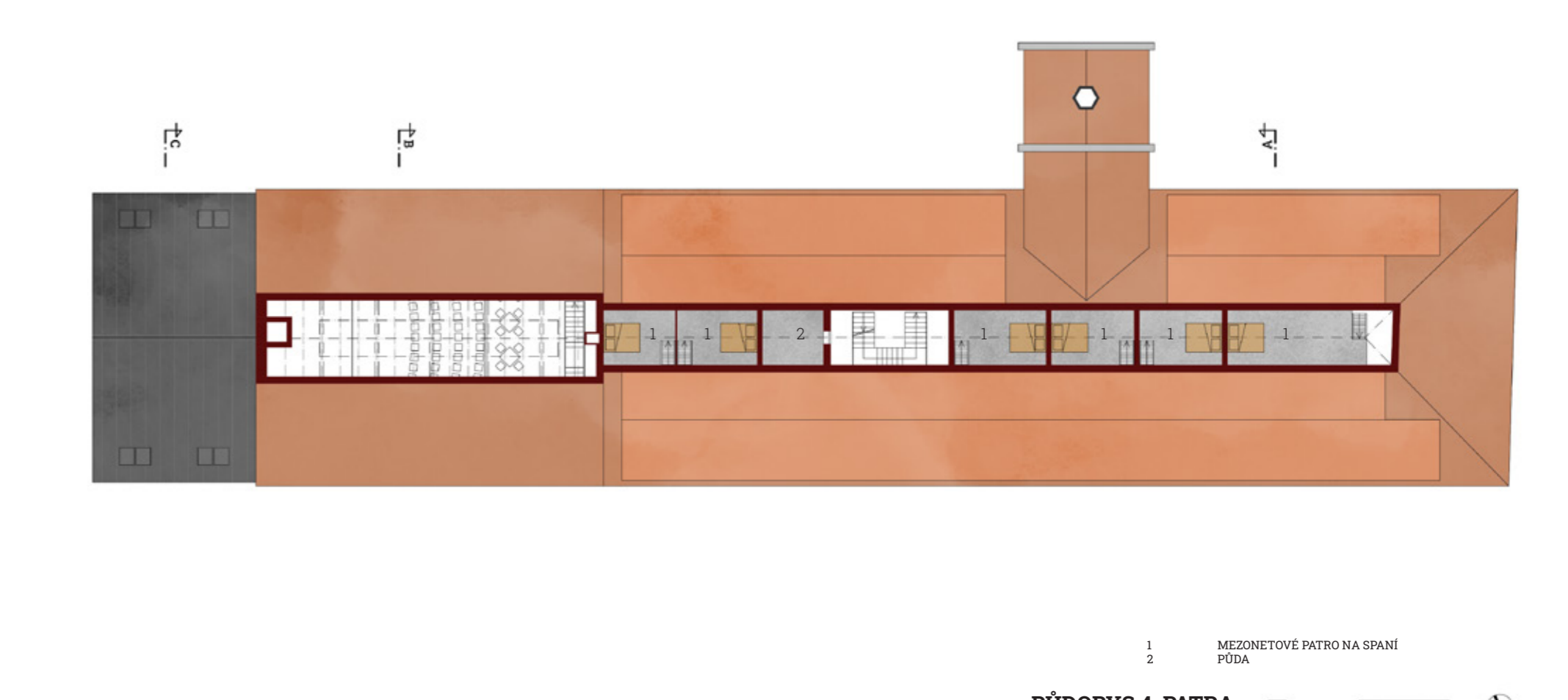
- 1 SPOLUSPRÁVNÍ KUCHYŇKA
- 2 SKLAD PRÁDLA, ÚKLID
- 3 PRÁDLOVÝ
- 4 KUCHYŇKA - STÁLÁ VÝSTAVNÍ EXPOZICE
- 5 POKOJ VEŠTĚNÍKOVÝ
- 6 SÁTKA
- 7 POKOJ - BAR
- 8 WC ŽENY
- 9 WC MUŽI
- 10 WC NEVYUŽITÉ
- 11 KUCHYŇKA
- 12 KUCHYŇKA
- 13 KUCHYŇKA
- 14 KUCHYŇKA
- 15 KUCHYŇKA
- 16 KUCHYŇKA
- 17 KUCHYŇKA
- 18 KUCHYŇKA

PŮDORYS 2. PATRA



- 1 SPOLUSPRÁVNÍ KUCHYŇKA
- 2 KUCHYŇKA - STÁLÁ VÝSTAVNÍ EXPOZICE
- 3 KUCHYŇKA - STÁLÁ VÝSTAVNÍ EXPOZICE
- 4 KUCHYŇKA - STÁLÁ VÝSTAVNÍ EXPOZICE
- 5 KUCHYŇKA - STÁLÁ VÝSTAVNÍ EXPOZICE
- 6 KUCHYŇKA - STÁLÁ VÝSTAVNÍ EXPOZICE
- 7 KUCHYŇKA - STÁLÁ VÝSTAVNÍ EXPOZICE
- 8 KUCHYŇKA - STÁLÁ VÝSTAVNÍ EXPOZICE
- 9 KUCHYŇKA - STÁLÁ VÝSTAVNÍ EXPOZICE
- 10 KUCHYŇKA - STÁLÁ VÝSTAVNÍ EXPOZICE
- 11 KUCHYŇKA - STÁLÁ VÝSTAVNÍ EXPOZICE
- 12 KUCHYŇKA - STÁLÁ VÝSTAVNÍ EXPOZICE
- 13 KUCHYŇKA - STÁLÁ VÝSTAVNÍ EXPOZICE
- 14 KUCHYŇKA - STÁLÁ VÝSTAVNÍ EXPOZICE
- 15 KUCHYŇKA - STÁLÁ VÝSTAVNÍ EXPOZICE
- 16 KUCHYŇKA - STÁLÁ VÝSTAVNÍ EXPOZICE
- 17 KUCHYŇKA - STÁLÁ VÝSTAVNÍ EXPOZICE
- 18 KUCHYŇKA - STÁLÁ VÝSTAVNÍ EXPOZICE

PŮDORYS 3. PATRA



- 1 MEZINĚKOVÉ PATRO NA SÍMNI POKOJ

PŮDORYS 4. PATRA

