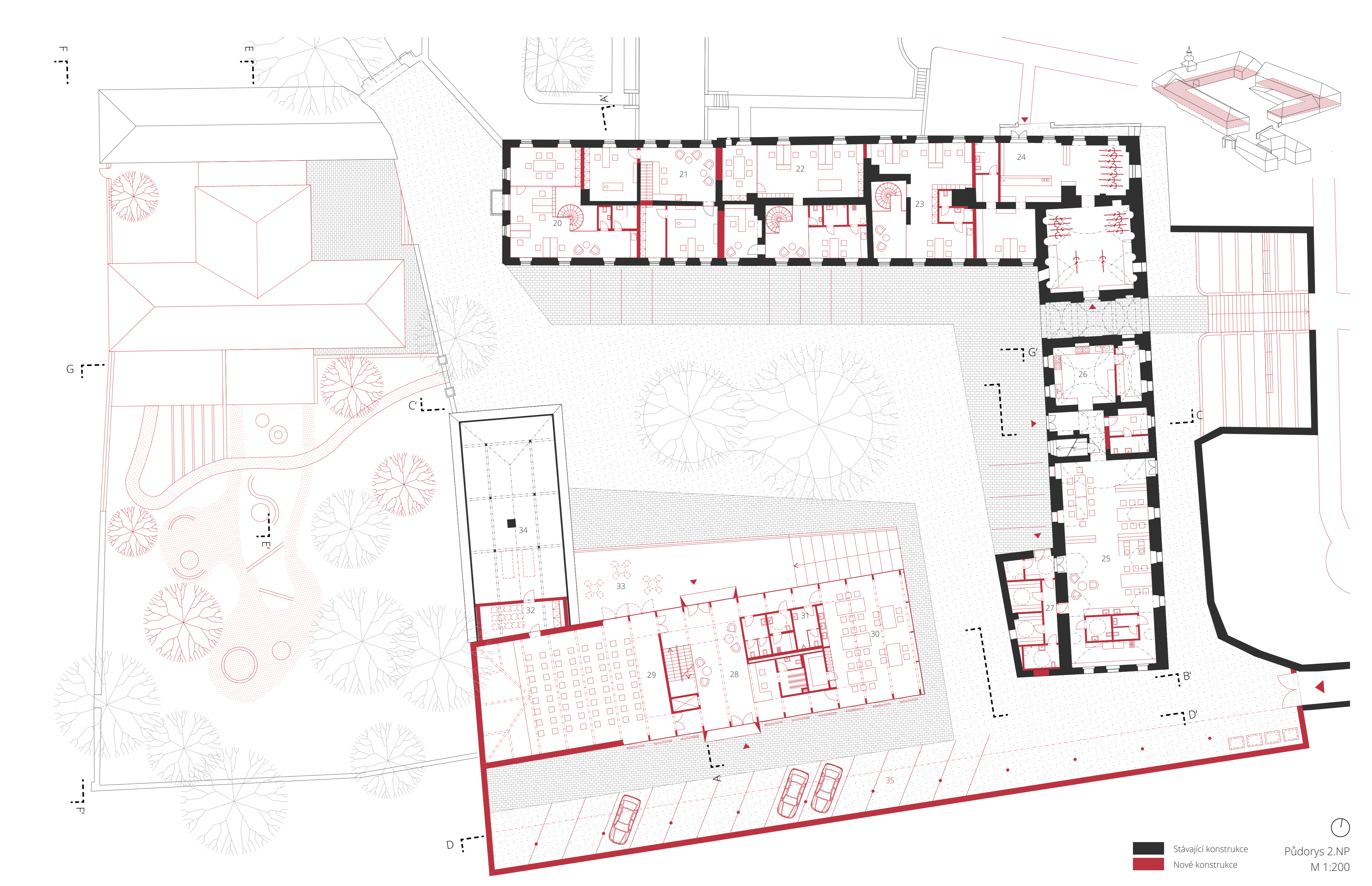
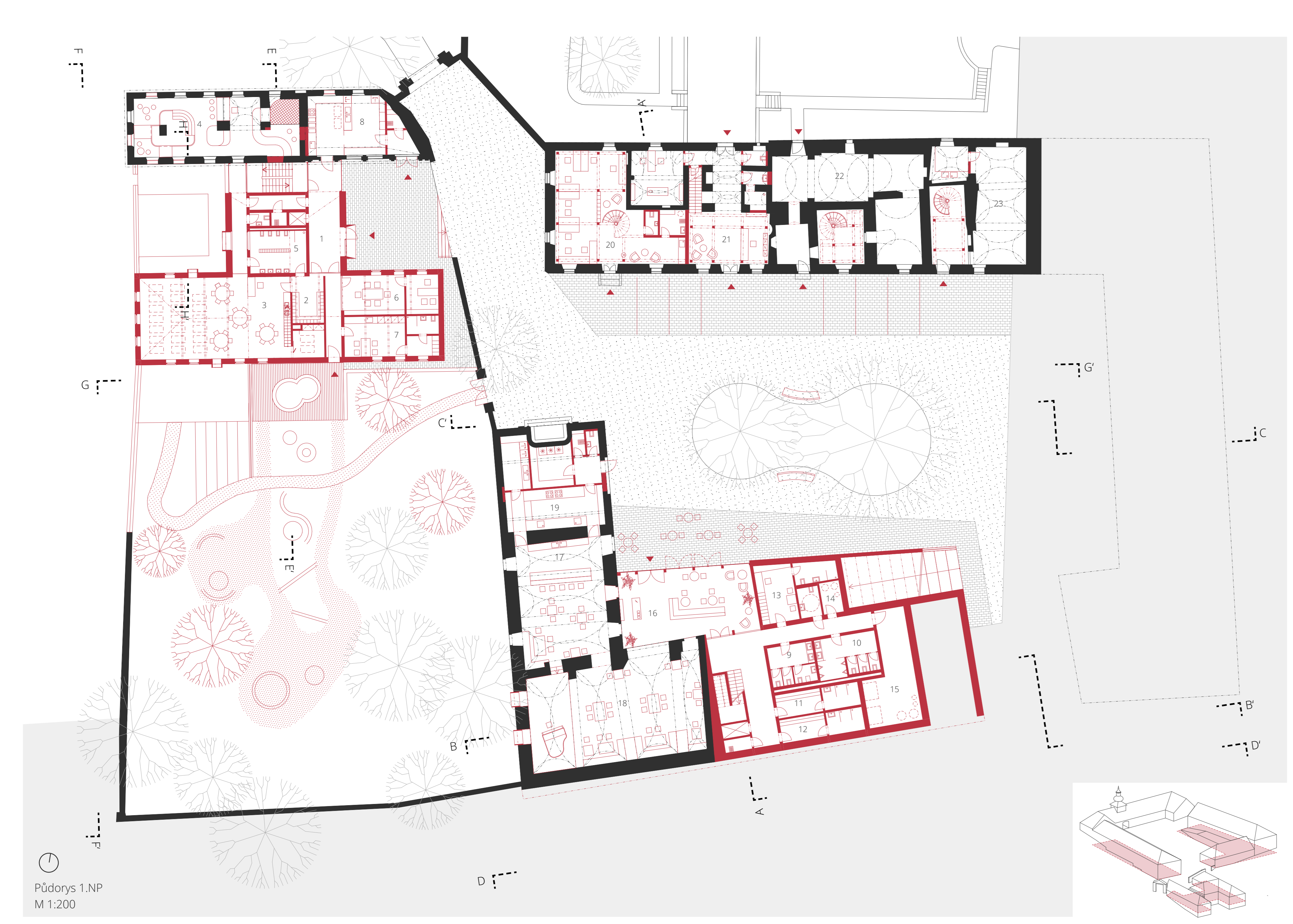


Rekonstrukce usedlosti Cibulka

Rekonstrukce této digitální práce je domova pamětlivě chráněné hospodářské usedlosti Cibulka v pražských Količích. Usadlost se nachází na severovýchodním okraji rozšířeného lesoparku Cibulka a dlouhou dobu představovala chátrající uzavřený areál, který místním lidem přiblížil pouze problémy. Hlavním cílem této práce bylo zpřístupnit toto více zajímavé místo místním obyvatelům a vytvořit pro ně nové multifunkční centrum, které bude nabízet široké spektrum navzájem se doplňujících funkcí a aktivit. Zároveň se v usadlosti stává nová část lesoparku, která nabízí zastávku při posledním průchodu nebo třeba pro náročným bábečským výhledem. Zásadním rozhodnutím pro finální rámcí bylo zbourání dvou obyčejných stodol, které byly v areálu die historických pramenů nejvíce v rozporu s novými podmínkami kompozice dvora, která vznikla s demolicí jižního hospodářského křídla. Na rozděleného dvora objemně zůstávají nové objekty, které svým původním barem vychází z původní kompozice a navazují tak vnitřní dvůr řád. Zároveň umožňují i zvláštní obušné plochy objektů. Společně se stávajícím západním křídlem, na které se nový objem napojuje, vytváří prostory pro voločasové centrum (multifunkční sál pro 60 lidí a výjimečné dílny se zájmem a restaurací, která může v odepovědných horních sloužit jako kavárna a na večer si může dát větší nebo silnější vlna. Druhý nový navrhovaný objekt doplňuje malý zahradnický domeček v severozápadním cípu parcely a dohraní tvoří malý prostor pro malou mateřskou školu s velkou společnou zahradou pro 40 dětí. Nový objem v půdorysu tvoří T je zaráženo do stávajícího terénu tak, aby jeho hlavní osa byla rovnoběžná s hlavní osou stávajícího objektu a jejich špičky shledy bok po bok do ústí. Třetí škola jsou koncipované tak, že každá dílna má přístup do nového a starého objektu, kde rovněž čítá je vybudována jako přída a odpovídá a prostor ve starém objektu je využit část jako herní. Obě prostory jsou spojeny křídlem, který je posazen kolmo mezi hlavními křídly. Třetí část usedlosti je tvořena původním severním a východním křídlem, které jsou porovnané se novými přístavky. Jejich křídla jsou usměřeny do původních stěn a jsou vše provedeny pouze drobné zásahy. Vnitřní dispozice jsou odlišeny od neprotřebených a později dostavovaných přítek a jrných konstrukcí. Tak jako v ostatních stávajících objektech bylo hlavním zájmem zachovat barvu a estetickou hodnotu keramických prvků a využít je vždy jako jeden neobyčejný prvek. Nové vytvořené prostory vycházejí z výhledu do objektu, které přirovné objekty odlišují do špičky. Největší zájem se vyznačuje v východním křídle s velkým klaustrum prostorem, které slouží jako chráničná dílna a oznamuje se v severním křídle slouží jako pronájemské dvoupatrové prostory pro funkce typu herništní dílna, kanceláře pro malé „start-upové“ firmy, designové a architektonické nebo třeba lékařské ordinace. V každé dvozpátrové části zajišťuje vertikální komunikaci oceťová vestavba s roztěm schodištěm, která se snižuje minivně zasahovat do stávajících konstrukcí. Jako hlavní materiál na nové objekty jsou zvoleny keramické fasádní tvornky, v kombinaci s ciherným pletchem. Použití tvornek na celou obklu domu upozorňuje na soudržný přístup a řešení objektu, ale zároveň keramický materiál citově barvy navazuje na tradiční střechy stávajících objektů potažené keramikou pro bodovkurné. Je zde tedy jasně odlišeno nové a staré, ale objekty se vzájemně doplňují a nesnaží se poukat pozornost na ukor toho druhého. Snahou bylo vytvořit jednotný harmonický celek, který bude pro návštěvníky představovat celý před vřem velikostě.



- | | | |
|--|---|--|
| <p>Mateřská škola 1.NP</p> <ol style="list-style-type: none"> 1) Vstupní prostor 2) Sál 3) Třída 4) Herní 5) Umývárna lábů 6) Zázemí se 7) Zázemí učitelů 8) Připravené pomůcky 9) WC 10) Kuchyně voločasového centra a restaurace 11) Sál 12) Sál 13) Sál 14) Sál 15) Sál 16) Sál 17) Sál 18) Sál 19) Sál | <p>Voločasové centrum a restaurace 1. NP</p> <ol style="list-style-type: none"> 20) Architektonický atelier / Kaviárna 21) Centrum sociologie / Ordinace 22) Kancelář a dílna designového studia 23) Foto atelier s formou keramikou + keramické 24) Garážová stáje 25) Kuchyně v chráničné dílně pro klienty 26) Kuchyně v chráničné dílně pro klienty 27) Zázemí pro klienty 28) Zázemí pro klienty 29) Zázemí pro klienty 30) Zázemí pro klienty 31) Zázemí pro klienty 32) Zázemí pro klienty 33) Zázemí pro klienty 34) Zázemí pro klienty 35) Zázemí pro klienty 36) Zázemí pro klienty 37) Zázemí pro klienty 38) Zázemí pro klienty 39) Zázemí pro klienty 40) Zázemí pro klienty 41) Zázemí pro klienty 42) Zázemí pro klienty | <p>Mateřská škola 1.NP</p> <ol style="list-style-type: none"> 38) Sál 39) Třída 40) Herní 41) Umývárna lábů 42) Zázemí pro klienty |
|--|---|--|

