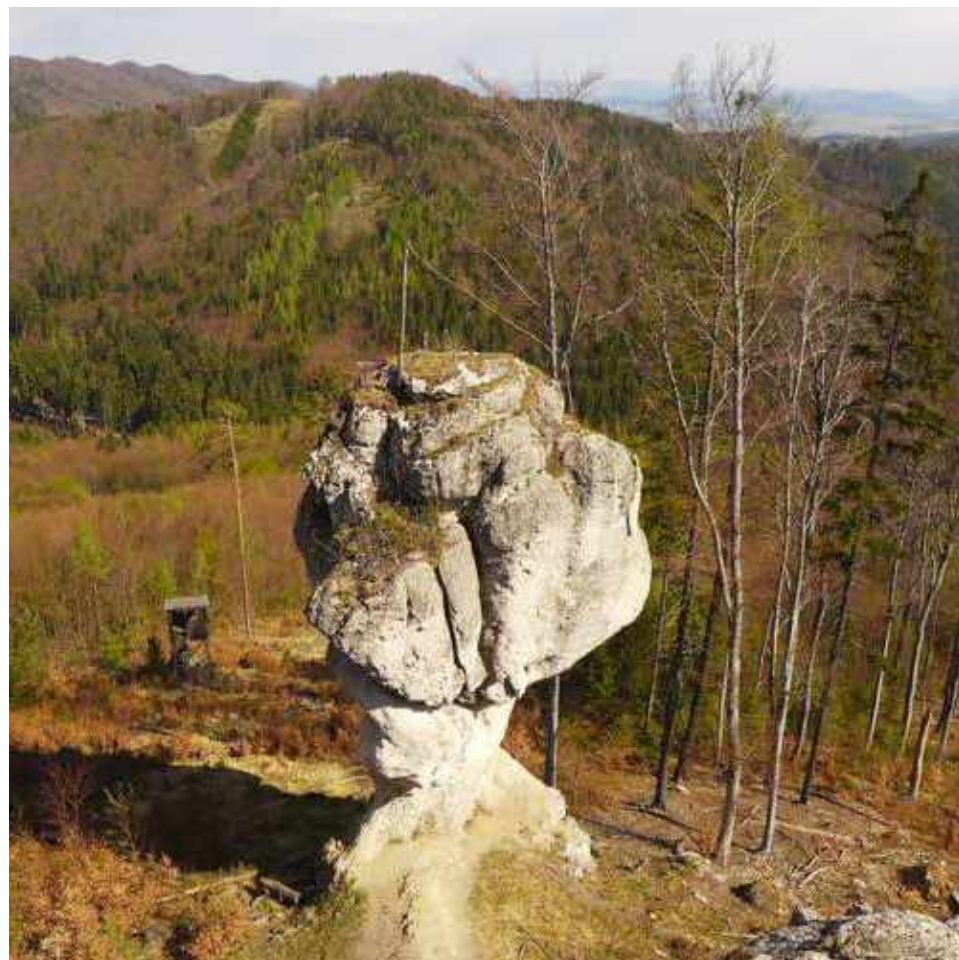


analytická část

atraktivity cestovního ruchu

Atraktivity cestovného ruchu

Významnejšie pre Rajeckú dolinu než krásna príroda sú termálne pramene. Najznámejšie sú tie v Rajeckých Tepliciach, kde vznikli koncom 18. storočia kúpele. Vďaka tomu sú aj dnes Rajecké Teplice centrom turizmu a cestovného ruchu, na liečebné procedúry a relaxačné pobyty sem prichádzajú hostia z celého Slovenska, ale početná klientela je aj zo zahraničia.



Zbyňovský skalný budzogán



Poluvsianska skalná ihla



Lietavský hrad



Termálne kúpalisko v Rajeckých Tepliciach



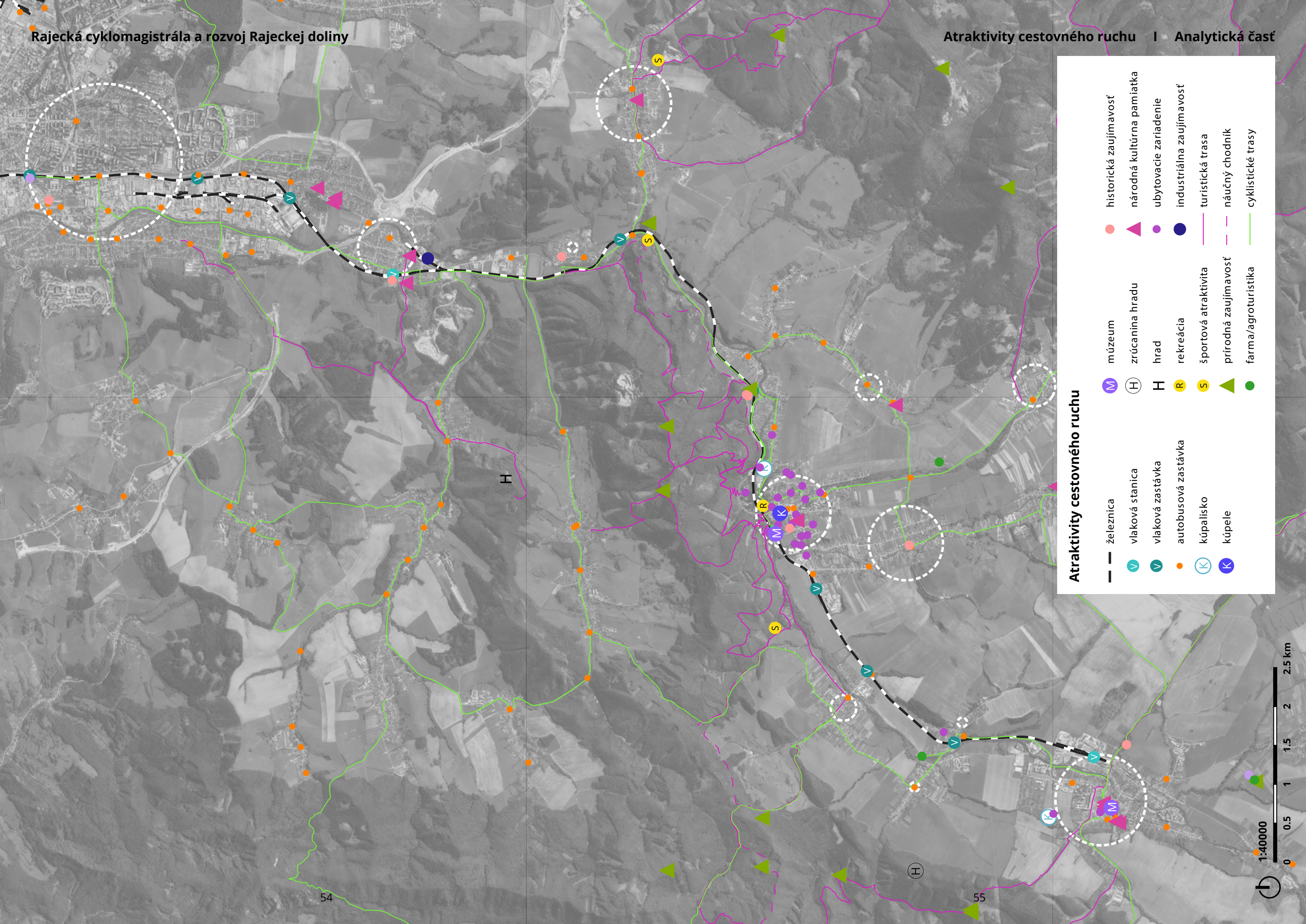
Golfový areál v Rajci



Kaštieľ v Kunerade

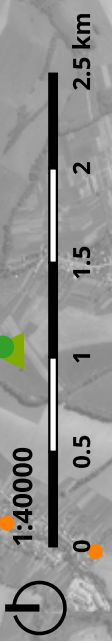


53 Pamiatková zóna Rajec



Atraktivity cestovného ruchu

- | | |
|-----------------------|-----------------------------|
| — železnica | historická zaujímavosť |
| Ⓥ vlaková stanica | múzeum |
| Ⓥ vlaková zastávka | Ⓧ zručanina hradu |
| Ⓚ autobusová zastávka | H hrad |
| Ⓚ kúpalisko | Ⓡ rekreácia |
| Ⓚ kúpele | Ⓢ športová atraktivita |
| | ▲ prírodná zaujímavosť |
| | ● farma/agroturistika |
| | ● historická zaujímavosť |
| | ▲ národná kultúrna pamiatka |
| | ● ubytovacie zariadenie |
| | ● industriálna zaujímavosť |
| | — turistická trasa |
| | — náučný chodník |
| | — cyklistické trasy |



54

55

analytická část

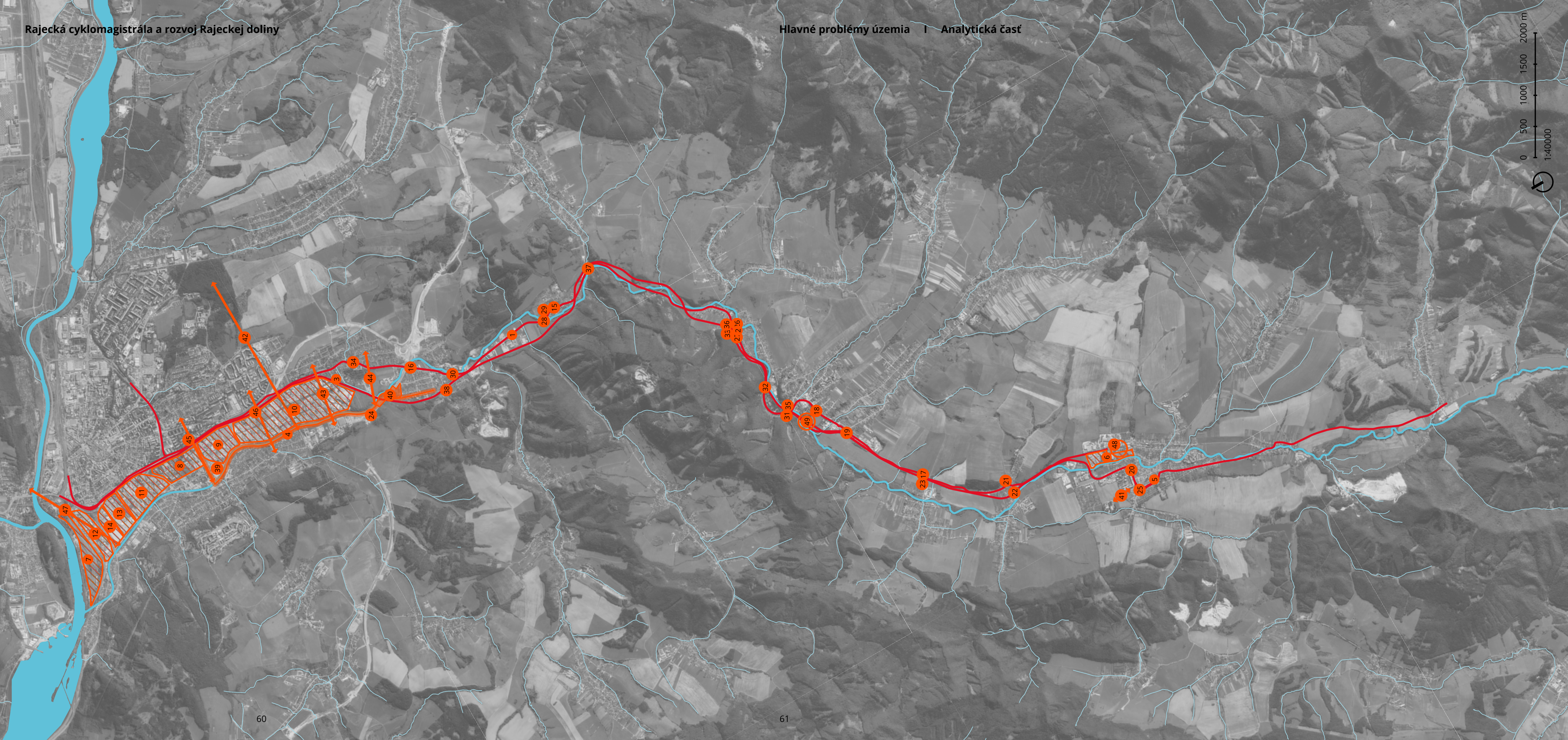
hodnoty a problémy



Hlavné hodnoty v území

- 1 Hlavná autobusová stanica v Žiline
- 2 Hlavná železničná stanica v Žiline
- 3 Mestské trhovisko v Rajci
- 4 Námestie v Rajeckých Tepliciach
- 5 Termálny prameň Kamenná Poruba
- 6 Vysoká koncentrácia maloobchodu
- 7 ZUŠ v Rajci
- 8 Záhradková osada v Rajci
- 9 Železničná trať Žilina – Rajec
- 10 Barokový kaštieľ v Bytčici
- 11 Bývalá administratívna budova
- 12 Drevený kostolík sv. Štefana v Závodí
- 13 Hradbový múr v Turí
- 14 Kaplnka Božského srdca Ježišovo v Jasenovom
- 15 Kaplnka Lurdskej Panny Márie v Klačoch
- 16 Kaplnka Najsvätejšej Trojice so zvonicom v Porúbke
- 17 Kaplnka Sedembolestnej Panny Márie v Poluvsí
- 18 Kaplnka pri Gašice studni v Turí
- 19 Klasicistický kostol sv. Imricha v Bytčici
- 20 Kostol Božského srdca Ježišovo v Jasenovom
- 21 Kostol Nanebovzatia Panny Márie v Rajeckých Tepliciach
- 22 Kostol sv. Cyrila a Metoda v Poluvsí

- 23 Kostol sv. Kataríny Alexandrijskej v Konskej
- 24 Kostol sv. Ladislava v Rajci
- 25 Kostol sv. Michala v Turí
- 26 Kuneradský zámok s parčíkom
- 27 Lietavský hrad
- 28 Meštiansky dom na námestí SNP v Rajci
- 29 Pamätník Jozefa Gabčíka
- 30 Pongráčovský kaštieľ v Lietavskej Lúčke
- 31 Renesančná radnica (ratúz) v Rajci
- 32 Rotundová kaplnka sv. Jozefa v Lietavskej Lúčke
- 33 Sattřá fara v Rajci
- 34 Starý židovský cintorín v Rajci
- 35 Súsošie Najsvätejšej Trojice v Rajci
- 36 Zrúcanina Rajeckého hradu
- 37 Zrúcanina gotického kostola sv. Heleny v Straňskom
- 38 historické centrum Žiliny
- 39 Štvorcové námestie SNP v Rajci
- 40 Cementáreň v Lietavskej Lúčke
- 41 Lom v Lietavskej Lúčke
- 42 bývalý arál textilnej výroby
- 43 Bioklimatický park a sad starých odrôd Drienová
- 44 Cesta 14. storočím medzi Straňským a Rajeckými Teplicami



Hlavné problémy v území

- 1 nevhovujúca zastávka VD
- 2 nevhovujúci stav zastávky VD
- 3 nevhovujúci stav zastávky VD
- 4 potreba úpravy prostredia v okolí cyklomagistrály
- 5 verejný priestor nedostatočnej kvality
- 6 plošná bariéra bývalého priemyslového areálu
- 7 plošná bariéra kolejska
- 8 plošná bariéra priemyslovej a skladobnej zóny
- 9 plošná bariéra priemyslovej a skladobnej zóny
- 10 plošná bariéra priemyslovej a skladobnej zóny
- 11 plošná bariéra priemyslovej a skladobnej zóny
- 12 plošná bariéra priemyslovej a skladobnej zóny
- 13 plošná bariéra priemyslovej a skladobnej zóny
- 14 plošná bariéra priemyslovej a skladobnej zóny
- 15 chýbajúci chodník
- 16 chýbajúci chodník
- 17 chýba prechod pre chodcov
- 18 chýba prechod pre chodcov
- 19 chýba prechod pre chodcov
- 20 chýbajúci prechod pre chodcov
- 21 chýbajúci prechod pre chodcov
- 22 chýba bezpečný prechod pre chodcov cez železničné priecestie

- 23 zlý rozhľad
- 24 diaľnica D1
- 25 úsek s častou tvorbou kolón
- 26 chýba bezpečný prechod pre chodcov cez železničné priecestie
- 27 chýba prechod pre chodcov
- 28 chýba prechod pre chodcov
- 29 chýba prechod pre chodcov
- 30 chýba prechod pre chodcov
- 31 zvýšený pohyb chodcov po vozovke
- 32 zvýšený pohyb chodcov po vozovke
- 33 zvýšený pohyb chodcov po vozovke
- 34 zvýšený pohyb chodcov po vozovke
- 35 konflikt navrhovanej cyklomagistrály so stávajúcou dopravou
- 36 konflikt navrhovanej cyklomagistrály so stávajúcou dopravou
- 37 konflikt navrhovanej cyklomagistrály so stávajúcou dopravou
- 38 konflikt navrhovanej cyklomagistrály so stávajúcou dopravou
- 39 konflikt navrhovanej cyklomagistrály so stávajúcou dopravou
- 40 nevzhľadné prostredie pri vstupe do Lietavskej Lúčky
- 41 potreba lepšieho prepojenia kúpaliska s centrom Rajca
- 42 potreba prepojenia Lesoparku a cyklomagistrály
- 43 potreba prepojenia MČ Bytčica a cyklomagistrály
- 44 potreba prepojenia MČ Bytčica a cyklomagistrály

Problémy na riešenie v návrhu

Napriek priamemu vlakovému spojeniu so Žilinou väčšina obyvateľov Rajeckej doliny využíva na dochádzanie za prácou osobný automobil. Cesta I/64, ktorá momentálne nevyhovuje požiadavkám na cestu I. triedy je preplnená, tvoria sa na nej kolóny v ranných a poobedných špičkách. Počet automobilov, na ktorý nebola dimenzovaná jej stav postupne zhoršuje. Na udržanie kvalitného prostredia na život je nutné, aby sa táto situácia zmenila. Je treba ponúknuť ekologickú a udržateľnú alternatívu k osobnému automobilu – vytvoriť podmienky pre bezpečnú cyklodopravu, popularizovať verejnú hromadnú dopravu, podporovať multimodalitu a koncepty „mobility as a service“.

Žilina má vďaka svojej polohe skvelé zázemie pre rekreáciu a trávenie voľného času. Oblíbené miesto každodennej rekreácie je jednoznačne vodné dielo vytvorené na Váhu a jeho okolie. Rovný asfaltový povrch po celom obvode slúži bežcom, korčuliarom aj cyklistom. V pekných dňoch býva cyklotrasa úplne preplnená, nakoľko na vodné dielo chodia ľudia z celého mesta a okolia. Rajčianka je druhá rieka, ktorá preteká cez územie mesta. Jej okolie na území Žiliny je zanedbané, zarastené, kontakt s vodou je minimálny. Síce preteká priamo cez mestské časti Bánová a Závodie, ale z ostatných častí mesta, ktoré sú blízko je prístupnosť obmedzená kvôli skladovo-priemyselnej zóne. Rieka v meste by mala byť uchopená ako výrazný a dôležitý mestotvorný verejný priestor, ktorý slúži obyvateľom. Zatiaľ Rajčianka svoj potenciál nenaplnila. Koryto, jeho brehy a nadväzujúce okolie je potreba revitalizovať a sprístupniť. Takto bude vytvorená

alternatíva k vodnému dielu, využívaná na každodenný oddych pri športe.

Najčastejší dôvod návštevy Rajeckej doliny sú liečivé termálne kúpele v Rajeckých Tepliciach. Hostia však počas svojho pobytu neopúšťajú kúpeľné mesto, nemajú dostatočnú motiváciu spoznávať okolie. Informácie o možných aktivitách a výletoch v Rajeckej doline sú útržkovité a nezjednotené, neaktualizované a komplikovane dohľadateľné na niekoľkých platformách. Prvý dôležitý krok pre zlepšenie tejto situácie bol už urobený – v roku 2017 vznikla Miestna akčná skupina Rajecká dolina, ktorá združuje občanov, neziskové organizácie, súkromnú podnikateľskú sféru a verejnú správu so spoločným cieľom zlepšovania života a životného prostredia vo vidieckych oblastiach. Združenie obcí v tomto spoločenstve im umožňuje lepšiu komunikáciu a ľahšiu prípravu a realizáciu projektov, ktoré zahŕňajú katastrálne územia niekoľkých obcí a často majú vplyv na celý región.

Zaujímavosti Rajeckej doliny nie sú sami o sebe dostatočne výrazné, aby boli lákavým atraktorom pre návštevníkov. Jednotlivé ciele turizmu a cestovného ruchu potrebujú niečo, čo by ich previazalo. Prepojilo fyzicky aj koncepčne a prezentovalo ich ako zmysluplný celok. Potrebujú jednotiaci prvok, ktorý vytvorí Rajeckej doline silnú identitu, ktorá obstojí náročným požiadavkám doby ekologickej krízy.

SWOT analýza

Silné stránky
<ul style="list-style-type: none"> • krásna krajina s mnohými prírodnými zaujímavosťami (CHKO Strážovské vrchy, Lúčanská Malá Fatra a ďalšie plošne menšie národné prírodné pamiatky a prírodné pamiatky, oblasti patriace do Natura 2000 – európsky významné lokality) • kultúrno-historické dedičstvo a silný pozitívny vzťah k tradíciám • termálne liečivé pramene a s nimi spojená kúpeľná tradícia mesta Rajecké Teplice • termálne pramene v Rajci • narastajúca popularita cyklistiky v regióne • pravidelne organizované podujatia ako hody, jarmoky a púte a kultúrne podujatia spojené s propagáciou histórie, zvykov a ľudového umenia a folklóru • pravidelne organizované športové a turistické podujatia, ako napr. svetoznámy Rajecký maratón • golfový areál v Rajci • železničná trať, prechádzajúca Rajeckou dolinou medzi Žilinou a Rajcom • blízkosť a dobrá dostupnosť (automobilová doprava, VHD) krajského mesta Žiliny a viacerých okresných miest (Bytča, Považská Bystrica, Ilava, Prievidza, Martin) • regionálne známe a pravidelne konané kultúrne podujatia propagujúce ľudové zvyky a umenie • mierne progresívna demografická krivka • všetky obce sú v jednom okrese, čo zjednodušuje a urýchľuje ich komunikáciu a administratívne procesy • obce sú združené v MAS Rajecká dolina • dobrá poloha regiónu vzhľadom na blízkosť hraníc s Českom a Poľskom • krátke vzdialenosti medzi obcami • vytvorené medzinárodné partnerstvá, partnerstvá verejného a súkromného sektora • územie bez výrazných prírodných bariér • kvalitné čisté ovzdušie a voda v tokoch • relatívne veľký počet drobných a stredných podnikateľov poskytujúci rôzne služby • tradícia v ťažbe a spracovaní dreva a stavebného materiálu • vhodné podmienky pre špecializované odbory poľnohospodárskej výroby – chov oviec, pestovanie liečivých rastlín, chov včiel
Príležitosti
<ul style="list-style-type: none"> • rozširovanie a popularizácia kúpeľov Rajecké Teplice • rozšírenie kúpeľných služieb aj do obcí Kamenná Poruba a Kunerad • prepojenie jednotlivých druhov CR (rekreácia, kúpeľníctvo, šport, agroturistika) • využitie kultúrnych a technických pamiatok a prírodného bohatstva v cestovnom ruchu • vedenie diaľnice D1 (najmä zjazd pri obci Lietavská Lúčka) • zvýšenie kapacity prepravovania bicyklov vo vlakoch • podpora ekologického poľnohospodárstva zo strany štátu a s ním spojené možnosti agroturistiky • využitie financií z Plánu obnovy (po epidémii Covid-19) na investície do cyklistickej infraštruktúry • zmeny legislatívy, ktoré zjednodušia rozvoj cyklodopravy • osвета v súvislosti s ekologickou krízou a znižovanie využívania automobilov na dochádzanie do práce • predĺženie trasy cyklistickej magistrály za hranice Rajeckej doliny a prepojenie s inými magistrálami • lepšie prepojenie cyklistickej a vlakovej infraštruktúry • lepšia spolupráca a komunikácia medzi obcami MAS Rajecká dolina • programy EÚ podporujúce medzinárodnú spoluprácu a medzisektorovú spoluprácu • podpora obnovy hmotného kultúrneho dedičstva • zlepšenie vzájomnej komunikácie, informovanosti a spolupráce medzi jednotlivými stakeholdermi v území • podpora drobných miestnych podnikateľov • podpora výroby a predaja miestnych produktov

Slabé stránky
<ul style="list-style-type: none"> • nespojité cyklistické trasy • chýbajúce prvky cyklistickej infraštruktúry (odpočívadlá, občerstvenie, infocentrá, prístrešky s náradím a pod.) • málo trás vedie po spevnených asfaltových povrchoch, takže sú primárne využívané špecifickými skupinami cyklistov (MTB) • nízka miera využívania bicykla na cesty do práce a školy medzi obcami • väčšina obcí je „koncových“, tzn. na ich koncoch cesty končia a pokračujú iba lesné cesty, pešie trasy alebo turistické chodníky • zlý stav mnohých cestných komunikácií v území (najmä cesty I. triedy I/64, ktorá nevyhovuje požiadavkám na cesty I. triedy) • mnohé národné kultúrne pamiatky chátrajú alebo sú v nevyhovujúcom stave • chýbajúce cestné obchvaty obcí (Rajec, Rajecké Teplice, Kľače, Lietavská Lúčka, Porúbka), ktoré by vylúčili z centier najmä tranzitnú a nákladnú automobilovú dopravu a tým zmiernili dopravnú zataženosť miestnych komunikácií • malá podpora cyklodopravy zo strany samospráv obcí (neexistujúce cyklistické opatrenia na územiach obcí, chýbajúce stojany na bicykle) • nerozvinutá infraštruktúra služieb v menších obciach, kde okrem krčmy, kostola a obchodu nie je nič • nedostatočne riešené otázky bývania sociálne odkázaných rodín, starších občanov, zdravotne postihnutých • vysoký počet znečisťovateľov ovzdušia fosilnými palivami, aj napriek vysokej plynofikácii • nedostatočné prepojenie a nadväznosť jednotlivých kultúrnych a športových podujatí v Rajeckej doline • absencia spoločnej ucelenej propagácie mikroregiónu Rajecká dolina • existencia ohrozenej skupiny občanov s nízkym vzdelaním a nízkym sociálnym štandardom • malé skúsenosti s komunitným plánovaním obcí • nedostatočný záujem občanov o verejné veci • nedostatok pracovných príležitostí a odchod ľudí za prácou • nepriaznivý stav lesov a lesných ciest • nevyužívaná poľnohospodárska pôda, najmä zo strany drobných poľnohospodárov • nedostatočne využitý prírodný potenciál pre rozvoj cestovného ruchu • nedostatočný rozvoj služieb (kaviarne, požičovne, servisné dielne, reštaurácie, a pod.) • nevyužitá drevná hmota vznikajúca pri ťažbe a spracovaní dreva • slabý rozvoj včelárstva aj napriek skvelým podmienkam a tradícii • obce nevlastnia pozemky potrebné na vybudovanie cyklotrás a technickej infraštruktúry • nízke enviromentálne povedomie obyvateľstva a podnikateľských subjektov • neúplná spoločná verejná kanalizačná sieť • nízky podiel využívania obnoviteľných zdrojov elektrickej energie
Hrozby
<ul style="list-style-type: none"> • hluk a emisie spôsobené diaľnicou D1, pokračujúca záťaž obcí automobilovou dopravou, degradácia komunikácií a žiadne investície do zlepšenia ich stavu • demografická štruktúra obyvateľstva s vysokým podielom osôb v postproduktívnom veku • odchod mladých ľudí do väčších miest a zahraničia • s nárastom podnikateľských aktivít, ako aj nárastom cestovného ruchu hrozí zvýšenie rizika znečistenia pôdy a vôd • zhoršujúce sa klimatické podmienky a prírodné katastrofy ako povodne a víchrice, ako dôsledok klimatickej krízy • korupcia vo vzťahu k poľnohospodárskej pôde, kšeftovanie s pozemkami a podvádzanie pri prijímaní dotácií na poľnohospodárske pozemky • neriadený rozvoj individuálnej bytovej zástavby a nekoordinované rozrastanie obcí do voľnej krajiny

návrhová část

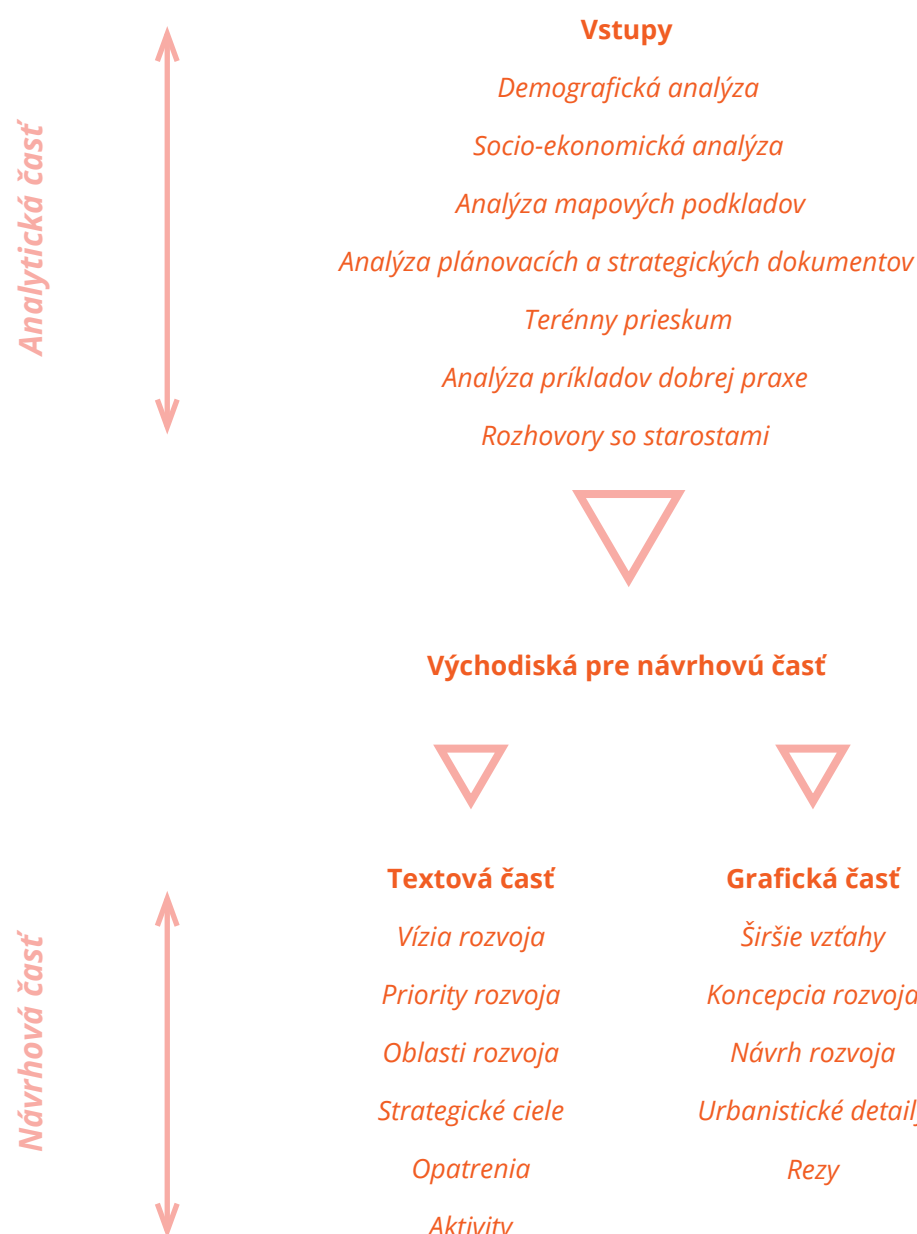
Metodika práce

Diplomová práca je zložená z návrhu Rajeckej cyklomagistrály a koncepcie rozvoja, ktorý prinesie Rajeckej doline.

Rajecká cyklomagistrála je poňatá ako systém cyklistických trás, ktoré pretkávajú Rajeckú dolinu. Skladá sa z hlavnej a vedľajších trás. V návrhovej časti je riešené vedenie, prevýšenie, skladba konštrukcie a šírkový profil hlavnej trasy Rajeckej cyklomagistrály.

Koncepcia rozvoja Rajeckej doliny je navrhnutá ako strategický plán s územným priemetom. Textová časť má štruktúru zhodnú so štruktúrou strategického plánu. Grafická časť prezentuje jednotlivé opatrenia v ich územnej podobe v 3 úrovniach – širšie vzťahy, Rajecká dolina a detail v území.

V rámci koncepcie rozvoja je navrhnutú novú identitu Rajeckej doliny, ktorú s novou cyklomagistrálou získa.



- Malé prevýšenie
- Rovné plochy
- Priame prepojenie
- Koridor železnice
- Verejná hromadná doprava
- Rajčianka
- Vlastnícke vzťahy
- Existujúce komunikácie

- Atraktivity CR
- Pútavé výhľady
- Možnosť štartu a cieľa v jednom bode
- Previazanosť
- Verejná hromadná doprava

- Atraktivity CR
- Pútavé výhľady
- Možnosti ubytovania
- Verejná hromadná doprava
- Prepojenie regiónov
- Jedinečná identita

Hlavná trasa

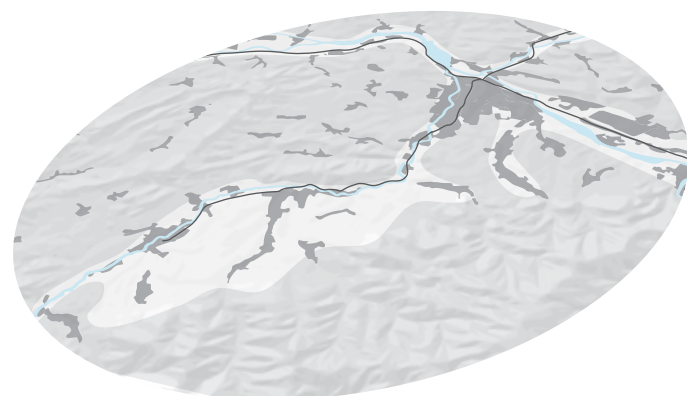
Prirodzený charakter územia (dolina) určil vedenie hlavnej trasy RCM v jej údolí, čím je dosiahnuté minimálne prevýšenie trasy. Z historických dôvodov dedenia pozemkov na Slovensku vznikali úzke a dlhé parcely kolmé na komunikácie, čo v praxi často znamená stovky vlastníkov na pár kilometrov. Hlavná trasa RCM z veľkej časti kopíruje koridory líniových prvkov – železničnej trate č. 126 Žilina-Rajec a rieky Rajčianky. Vedenie popri železničnej trati zaručuje previazanosť s vlakovými stanicami a zastávkami. Toto riešenie je praktické aj z pohľadu vlastníckych vzťahov – pozemky priliehajúce železnici a Rajčianke patria Železniciam Slovenskej republiky a Slovenskému vodohospodárskemu podniku (štátne podniky). V niektorých úsekoch je hlavná trasa vedená po existujúcich komunikáciách, ktoré majú kľudný charakter (cesty III. triedy, miestne a obslužné komunikácie).

Vedľajšie trasy

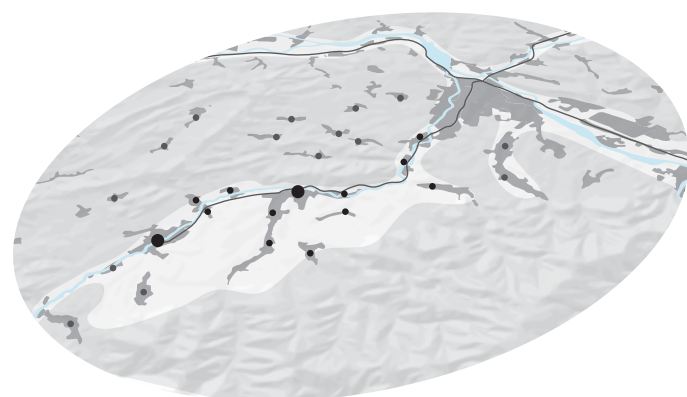
Pri plánovaní vedľajších trás RCM bolo základom prepojenie atraktivít v území, pričom prioritou nebolo ich najpriamejšie prepojenie, ale trasa, ktorá povedie zaujímavými zákutiami a ponúkne pekné výhľady na krajinu. Vedľajšie trasy sú zokruhované a je možné vyraziť z jedného bodu. RCM je jednotiaci prvok celej doliny, ktorý reprezentuje čriepky územia ako celok.

Diaľkové trasy

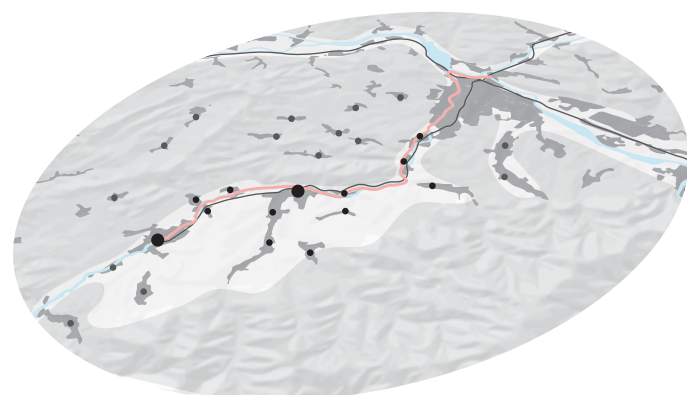
Pri diaľkových cykloturistických trasách sú dôležité miesta, ktoré sú cieľmi a štartami jednotlivých úsekov. V prípade RCM ako súčasti diaľkových trás to sú kúpeľné mestá. Ponúkajú atraktívny cieľ etáp a jednotnú optiku, cez ktorú sa dá územie vnímať. Pre cykloturistov, čo trávia v sedle niekoľko dní po sebe je dôležitý komfort povrchu, možnosti pravidelných zastávok na občerstvenie a ubytovacie možnosti vo vzdialenosti cca 50 – 60 km. Previazanosť na verejnú hromadnú dopravu je výhodou, najmä v prípade nečakaných komplikácií ako je napríklad zranenie.



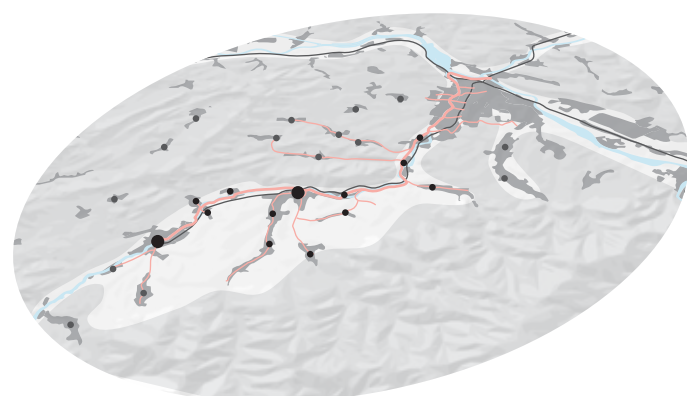
Rajeckou dolinou prechádza jendokolaiová železničná trať, ktorá slúži na prepravu osôb medzi stanicami Žilina – hlavná stanica a Rajec. Železničná trať je využívaná aj na prepravu cementu z cementárne v Lietavskej Lúčke a na prepravu dreva z celej Rajeckej doliny.



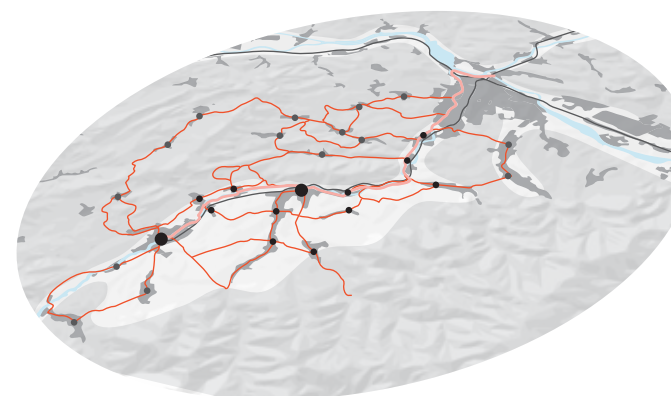
Mestá a obce, ktoré priamo nadväzujú na RCM, resp. nie sú od nej oddelené topografiou terénu sú identifikované ako sídla v riešenom území. Ostatné sídla v južnom a juhozápadnom zázemí Žiliny, spadajú do záujmového územia RCM.



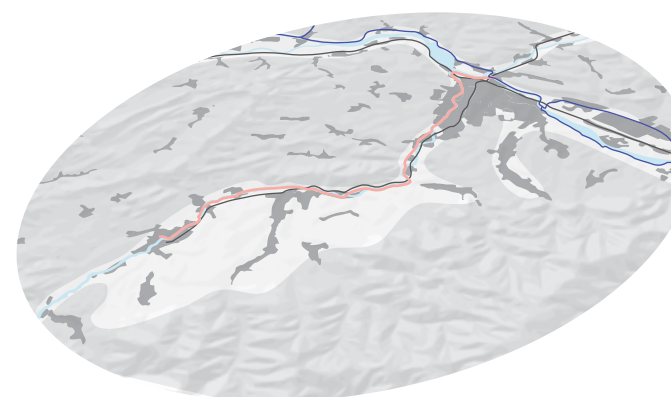
Hlavná trasa RCM, ktorá bude uvažovaná ako infraštruktúra pre cyklodopravu, vedie väčšinu svojej trasy popri rieke Rajčianke a železničnej trati č. 126, čo umožňuje prepojenie s VHD.



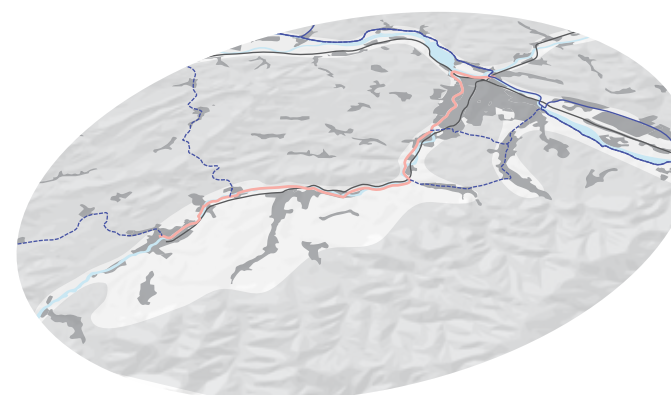
Sídla sú na RCM napojené väčšinou po existujúcich komunikáciách, na ktorých sú urobené opatrenia pre bezpečnosť cyklistov a chodcov.



Vedľajšie trasy tvoria sieť prepájajúce sídla a atraktivity Rajeckej doliny. Vo väčšine prípadov sú to okruhy, ktoré môžu mať štart a cieľ na jednom mieste.



Žilinským okresom prechádza Vážska, Terchovská a Kysucká cyklomagistrála, všetky sa streávajú v Žiline.



RCM je v niekoľkých miestach napojená na ostatné cyklomagistrály v okrese.

- železnica
- vodné toky
- vodné plochy
- zastavané územie
- sídla v riešenom území
- sídla v záujmovom území
- Rajecká cyklomagistrála – hlavná trasa
- napojenia sídiel na RCM
- Rajecká cyklomagistrála – vedľajšie trasy
- cyklomagistrály v Žilinskom kraji
- - - prepojenie RCM na cyklomagistrály v Žilinskom kraji

návrhová část

stratégia rozvoja

Vízia	Rajecká dolina je príjemné, bezpečné a zdravé miesto pre život. Vďaka cyklomagistrále a jej previazanosti s verejnou hromadnou dopravou nie je zaťažené automobilovou dopravou, predstavuje skvelo obslužené zázemie Žiliny. S rozvojom cyklistiky prichádzajúci cestovný ruch dodáva územiu energiu a láka ďalšie investície. Cyklomagistrála je stuha, ktorá sa plynule vinie medzi atraktivitami Rajeckej doliny a formuje jej identitu.
Priority	<ol style="list-style-type: none"> 1. Obyvatelia Žiliny a ostatných miest a obcí v Rajeckej doline 2. Návštevníci Rajeckej doliny
Oblasti rozvoja	<ol style="list-style-type: none"> 1. Cyklodoprava 2. Každodenná rekreácia 3. Víkendová rekreácia 4. Pobytová rekreácia 5. Súčasť systému diaľkových cyklistických trás
Strategické ciele	<ol style="list-style-type: none"> 1.1 Zvýšiť podiel ľudí, ktorí používajú na cesty kratšie ako cca 10 km zo zázemia Žiliny v Rajeckej doline do práce/školy bicykel (resp. iný nemotorový jedностopový dopravný prostriedok) 1.2 Hlavná trasa RCM prechádza popri zástavkách vlaku na ceste Žilina – Rajec, cesty do práce a školy dlhšie ako cca 10 km sú vykonávané ako multimodálne (kombinácia bicykla, resp. iného nemotorového dopravného prostriedku a vlaku/ autobusu) 2.1 RCM ako obľúbené miesto každodennej rekreácie pre obyvateľov Žiliny, ktoré by konkurovalo vodnému dielu a jeho okoliu 2.2 RCM ako priestor každodennej rekreácie pre obyvateľov obcí, ktoré na ňu nadväzujú 3.1 RCM spopularizuje bicykel, ako dopravný prostriedok za atraktivitami Rajeckej doliny a jej okolia 3.2 Vytvoriť nové atraktivity v nadväznosti na RCM 4.1 Návštevníci kombinujú pobyt v kúpeľoch Rajecké Teplice aj s inými druhmi rekreácie a trávenia voľného času 4.2 Dostupné a aktualizované informácie o Rajeckej doline a všetkom, čo ponúka svojim návštevníkom 4.3 Rozšíriť možnosti ubytovania v Rajeckej doline 4.4 Ľudia, ktorí prichádzajú do Rajeckej doliny kvôli športovému alebo kultúrnemu podujatiu predlžujú svoje pobyty, aby spoznali krásy Rajeckej doliny 5.1 RCM ako súčasť kostry cyklistických magistrál na Slovensku 5.2 RCM ako súčasť nových diaľkových „Kúpeľných cyklotrás“, ktoré spájajú významné kúpeľné mestá Považia, Turca a Rajeckej doliny

Nová Rajecká cyklomagistrála je hlavná nosná kostra pre sústavu cyklotrás v zázemí Žiliny, ktoré pretkávajú Rajeckú dolinu, prepájajú jej sídla s okolitou prírodou a sídla medzi sebou. Rajecká cyklomagistrála spája ďalšiu cyklistickú infraštruktúru vyššieho rádu – Vážsku a Terchovskú cyklomagistrálu, prepája Rajeckú dolinu s okolitými regiónmi a je súčasťou „Kúpeľných cyklotrás“, ktoré prepájajú kúpeľné mestá na Považí a v Turci. Vďaka umiestneniu na populárnych diaľkových trasách je Rajecká dolina navštevovaná cykloturistami zo širokého okolia aj zahraničia.

Vďaka hladkému a kvalitnému povrchu hlavnej trasy Rajeckej cyklomagistrály, sú cesty do práce príjemným zážitkom, každodenná ľahká fyzická aktivita prospieva fyzickej a psychickej pohode obyvateľov. Bezpečná trasa a úplné oddelenie od cesty I. triedy vytvárajú ideálne podmienky pre cyklodopravu aj deťom a ľuďom, ktorí sa za cyklistov nepovažujú, ale vidia v cyklodoprave výhody oproti osobnému automobilu. Cesty v rámci Rajeckej doliny (v zázemí Žiliny) za prácou a do školy, ktoré sú

kratšie ako 10 km sú vykonávané primárne na bicykli (resp. inou nemotorovou alternatívou), v prípade ciest dlhších alebo zlého počasia sú kombinované s vlakovou a autobusovou dopravou. V Rajeckej doline sú dva multimodálne huby – v Rajci a Rajeckých Tepliciach, kde budú na jednom mieste stanica vlaku, autobusový terminál a stanica zdieľaných bicyklov. Multimodalita bude podporená v celej doline regionálnou sieťou zdieľaných bicyklov so stanicami v blízkosti zastávok vlaku a v sídlach, možnosťou bezpečného uzamknutia bicykla na vlakových zastávkach a možnosťou prepraviť bicykel vo vlaku.

Rajecká dolina láka návštevníkov liečivými termálnymi prameňmi a krásnou prírodou. Kludné a čisté prostredie ponúka oddych a rekreáciu v rôznych formách, či už návštevou kúpeľov alebo aktívnym odpočinkom pri pohybe. Široké možnosti aktivít lákajú návštevníkov, ktorí v Rajeckej doline ostávajú niekoľko dní a spoznávajú okolie.

Priority

1. Obyvatelia Žiliny a ostatných miest a obcí v Rajeckej doline

A. Odľahčenie automobilovej dopravy

Nová Rajecká cyklistická magistrála bude prínosom pre celú Rajeckú dolinu a Žilinu, zvýši ich konkurencieschopnosť oproti iným regiónom Slovenska. Automobilová doprava je najväčším znečisťovateľom ovzdušia v Žilinskom kraji. RCM prispeje k zníženiu počtu ciest autom na kratšie vzdialenosti v rámci Rajeckej doliny (odľahčí ceste I/64 v úseku medzi Rajcom a Žilinou). Umožní obyvateľom dochádzať do práce a škôl po kvalitnom hladkom povrchu a vytvorí bezpečné, priame a rýchle napojenie na krajské mesto V kombinácii s vlakovou dopravou alebo autobusovou dopravou bude predstavovať pre mnohých ľudí výhodnejšiu alternatívu oproti osobnému automobilu. V Rajeckých Tepliciach a Rajci vzniknú multimodálne dopravné huby – centrá prestupu medzi jednotlivými dopravnými prostriedkami, s P+R parkoviskom, stanicami zdieľaných bicyklov, cyklopointami, kde bude možné si nechať opraviť bicykel a zázemím pre drobné služby.

B. Rýchle, bezpečné a ekologické spojenie so Žilinou pre obce v jej zázemí

Približne od roku 1995 sledujeme každoročný mierny úbytok obyvateľov krajského mesta Žiliny a zároveň rastúcu demografickú krivku vo väčšine obcí Rajeckej doliny. Ľudia opúšťajú Žilinu, aby mohli bývať v rodinnom dome v kludnom prostredí jej zázemia a zároveň mať stále na dosah pracovné príležitosti a občiansku vybavenosť krajského mesta. Obytná funkcia v spadajúcich sídlach bude podporovaná aj v nadväznosti na RCM. Predpokladá sa, že mnohé sídla v zázemí Žiliny (Bytčica, Lietavská Lúčka, Porúbka, Turie, Stránske, Poluvsie, Zbyňov, Jasenové, Kľače) budú plniť primárne obytnú funkciu a budú poskytovať iba základnú občiansku vybavenosť (materská škola, pošta, potraviny, v niektorých prípadoch základná škola). Ich obyvatelia budú poväčšine dochádzať za prácou a službami do Žiliny, Rajca, Rajeckých Teplíc a iných miest mimo mikroregiónu Rajecká dolina.

C. Vytvorenie nových pracovných miest

RCM sa bude podieľať na vytvorení nových pracovných miest najmä v oblasti cestovného ruchu a turizmu, avšak môžeme predpokladať, že kvalitná verejná infraštruktúra bude lákavá pre mladých ľudí, ktorí hľadajú miesto, kde sa usídlia. S narastajúcim trendom homeofficov a práce na diaľku bude kritérium kvality životného prostredia podstatné pri rozhodovaní. Skvelá dostupnosť Žiliny s občianskou vybavenosťou krajského mesta kvalitnou a bezpečnou nemotorovou dopravou, pokojné prírodné prostredie, termálne pramene a široké možnosti rekreácie a aktívneho trávenia voľného času budú jednoznačným lákadlom.

D. Každodenná rekreácia pre obyvateľov Žiliny a ostatných sídel Rajeckej doliny

Mestské časti Žiliny a všetky obce, cez ktoré RCM prechádza, budú na ňu priamo a bezpečne napojené cyklistickou infraštruktúrou. RCM prechádza priamo cez mestské časti Žiliny Závodie a Bánová, MČ Staré mesto, Hájik a z časti aj MČ Hliny (I, II, III, IV, VIII) budú na RCM napojené po existujúcej dopravnej infraštruktúre vytvorením cyklistických pruhov a cyklokoridorov. Dostupnosť cyklistickej magistrály bude zlepšená aj umiestnením staníc zdieľaných bicyklov v rôznych miestach v mestských častiach, najmä v uzlových bodoch v nadväznosti na cyklomagistrálu. Zvyšná časť MČ Hliny (V, VI, VII), MČ Bôrik a Solinky budú napojené novými prepojeniami vedenými cez priemyselnú a skladovú zónu prirodzeným predĺžením Bitarovskej cesty a vytvorením cyklistického pruhu v hlavnom dopravnom priestore na Kamennej ceste a následnými bezpečnostnými opatreniami (zelené podfarbenie cyklistických pruhov, cyklopiktokoridory) na križovatke Kamenná a Bánovská cesta pri lávke cez rieku Rajčianka. MČ Bytčica bude na RCM napojená v mieste pod budúcou diaľnicou D1 po stávajúcich komunikáciách, pričom pri jej budúcom rozvoji a zastavovaní plôch určených pre individuálnu bytovú zástavbu je potrebné dbať na cyklistickú infraštruktúru, ktorá umožní bezpečné napojenie južnej časti Bytčice na RCM. Šírkový profil RCM bude v intraviláne Žiliny i ostatných obcí navrhnutý tak, aby odpovedal zmiešanému pohybu cyklistov a chodcov, pričom vo väčšine úsekov sa nebude počítat s fyzickým oddelením. Predpokladá sa, že RCM bude alternatívou k často preplnenému Vodnému dielu, jednoducho dostupnou z priľahlých mestských častí.

E. Víkendová rekreácia pre obyvateľov Žiliny a Rajeckej doliny

Sústava cyklotrás rôznej úrovne náročnosti, ktoré pretkávajú Rajeckú dolinu bude lákať na víkendové výlety v okrese a spoznávanie vlastného regiónu. Vďaka pandémie Covid 19 a nemožnosti prekročiť hranice okresu sme si uvedomili, aké je dôležité mať v zázemí miest široké možnosti rekreácie v prírode. Možnosť kombinácie cyklistiky s vlakovou dopravou, prírodné aj kultúrne zaujímavosti, termálne pramene, možnosť požičať si bicykel v regionálnom systéme zdieľaných bicyklov, prepojenie s pešími turistickými trasami a náučnými chodníkmi a zaujímavé agroturistické ciele predstavujú významné hodnoty pre obyvateľov Rajeckej doliny a Žiliny.

2. Návštevníci Rajeckej doliny

A. Aktívne trávenie času

Rajecká cyklomagistrála a jej hustá sieť cyklistických trás rôznej náročnosti pretkávajúca celú Rajeckú dolinu umožní ako kratšie, tak aj celodenné výlety na bicykli pre návštevníkov všetkých úrovní zdatnosti. Možnosti požičať si elektrobicykle sprístupní aj náročnejšie trasy všetkým záujemcom. MTB park v Kunerade poskytne zázemie fanúšikom singletrekov. Previazanosť cyklistických trás s turistickými a verejnou hromadnou dopravou umožní rôzne spôsoby nakombinovania si dovolenky. Termálne kúpaliská v Rajci a Rajeckých Tepliciach budú zmodernizované, aby vyhovovali aktuálnym požiadavkám užívateľov. Camping a zázemie pre lezenie na Slnčných skalách je priamo na trase RCM. Rajecké Teplice ako hlavné sídlo rekreácie a cestovného ruchu v Rajeckej doline bude štartovacím bodom pre pešie, či cyklistické výlety. MTB park, lezecké skaly, či športový areál v Rajci sú vzdialené iba pár kilometrov a predstavujú príjemný výlet pre celú rodinu.

B. Historické a kultúrne zaujímavosti

Stanica Záriečie, ktorá je významným žilinským centrom kultúry, miestom konania niekoľkých festivalov a umeleckých rezidencií. Je to výborný cieľ výletu z Rajeckej doliny alebo zakončenie športového dňa pri letnom kine. Lietavská Lúčka je hlavný štartovací bod pri výletoch na Lietavský hrad a jeho okolie, budovy cementárne sú ako hradná stráž niekdajšieho prosperujúceho Lietavského panstva. Stále fungujúca visutá lanovka zväžajúca vápenec z blízkeho lomu je bránou do industriálneho sveta, ktorý poodkrýva múzeum ťažby v areáli cementárne. Jozef Gabčík, člen skupiny výsadkárov pôsobiaci

v exilovej československej armáde a priamy účastník operácie Antropoid – atentátu na zastupujúceho ríšskeho protektora Reinharda Heydricha bol rodák z Poluvsia, pri Rajeckých Tepliciach. Ako pocta jeho pamiatke je pri vlakovej zastávke v Poluvsí, neďaleko jeho rodného domu, navrhnutý pamätník a múzeum, ktoré pripomína odvalu Jozefa Gabčíka a ostatných účastníkov operácie Antropoid.

C. Kúpeľné pobyty

Momentálne najväčší cieľ cestovného ruchu Rajeckej doliny, kúpele Rajecké Teplice s tradíciou siahajúcou až do 17. storočia. Liečivé termálne pramene sú navštevované kvôli liečebným a rehabilitačným pobytom, ale aj rekreačne. Nové cyklistické trasy a ostatné nové atraktivity v Rajeckej doline motivujú návštevníkov kúpeľov, aby svoje pobyty predĺžili a oddýchli si aj pri športovej činnosti, spoznali históriu a kultúru mikroregiónu.

D. Diaľkoví cykloturisti

Rajecká cyklomagistrála bude súčasťou diaľkových cyklistických trás – kúpeľných trás, ktoré budú spájať kúpeľné mestá Rajeckej doliny, Považia a Turca. S novou, lákavou vizuálnou identitou, a hlavne množstvom zaujímavostí, prechádzajúc nádhernou krajinou budú cieľom a cestou pre diaľkových cyklistických výletníkov. Kúpeľné mestá Rajecké Teplice, Bojnice, Trenčianske Teplice, Nimnica a Turčianske Teplice ako hlavné kostrové body a mnohé iné mestečká a obce na trase tvoria základ pre zaujímavú dovolenku na bicykli.

1. Oblasť rozvoja: Cyklodoprava

1.1 Zvýšiť podiel ľudí, ktorí používajú na cesty kratšie ako cca 10 km zo zázemia Žiliny v Rajeckej doline do práce/školy bicykel (resp. iný nemotorový jednostopový dopravný prostriedok)	1.1.1 Profil hlavnej trasy RCM bude mať minimálne prevýšenie	
	1.1.2 Povrch hlavnej trasy RCM bude spevnený a hladký	<ul style="list-style-type: none"> V miestach, kde nová RCM vedie po existujúcich komunikáciách dôsledne overiť ich technický stav a prípadné poškodenia opraviť
	1.1.3 Vytvoriť priame a bezpečné prepojenia obcí na RCM	<ul style="list-style-type: none"> Vytvoriť na existujúcich komunikáciách alebo ich úsekoch cyklistické pruhy Označiť problematické úseky napr. LED podsvietením Navrhnuť zníženie rýchlosti automobilov na 30 km/hod v úsekoch s častým výskytom cyklistov
	1.1.4 Vytvoriť státa pre bicykle pri školách a ostatných verejných inštitúciách	<ul style="list-style-type: none"> Vybrať dodávateľa vhodného typu stojanov na bicykle, resp. uzamykacích boxov
	1.1.5 Propagovať cyklodopravu prostredníctvom osvetových kampaní na školách aj medzi zamestnávateľmi, podporovať cestu do práce na bicykli u zamestnancov verejnej správy	<ul style="list-style-type: none"> Podpora aktívneho zapojenia žiakov, pracovníkov škôl a zamestnancov vo verejnej správe do projektov ako Do práce na bicykli a Európsky týždeň mobility Podpora vo forme príspevku na členstvo v aplikácii so zdieľanými bicyklami
	1.1.6 Vytvoriť regionálnu sieť zdieľaných bicyklov, ktorej stanice budú v každom meste a obci Rajeckej doliny	<ul style="list-style-type: none"> Nájsť vhodného poskytovateľa služby zdieľaných bicyklov Vytipovať vhodné lokality pre umiestnenie staníc v rámci obytných sídiel Umožniť vrátenie bicykla v inej stanici, ako bolo jeho vypožičanie
1.2 Hlavná trasa RCM prechádza popri zástavkách vlaku na ceste Žilina – Rajec, cesty do práce a školy dlhšie ako cca 10 km sú vykonávané ako multimodálne (kombinácia bicykla, resp. iného nemotorového dopravného prostriedku a vlaku/ autobusu)	1.2.1 Vlakové stanice v Rajci a Rajeckých Tepliciach budú navrhnuté ako dôležité multimodálne huby	<ul style="list-style-type: none"> V rámci hubov umiestniť parkoviská P+R, stanice zdieľaných elektromobilov V rámci hubov umiestniť stanice zdieľaných bicyklov a cyklopointy, kde bude možná oprava bicykla V rámci hubov situovať drobné služby ako kaviarne, drobné občerstvenie apod. Zaistiť plynulý a bezbariérový prestup medzi jednotlivými módmi dopravy, najmä autobus/vlak a bicykel/autobus/vlak

	1.2.2 Umožniť bezpečné odstavné a parkovacie miesta pre bicykle v rámci vlakových staníc a zastávok a zastávok autobusu	<ul style="list-style-type: none"> Nájsť vhodného dodávateľa (viz. 1.1.4)
	1.2.3 Vytvoriť regionálnu sieť zdieľaných bicyklov, ktorá bude mať stanice bicyklov v blízkosti vlakových a autobusových zastávok	<ul style="list-style-type: none"> Nájsť vhodného poskytovateľa služby zdieľaných bicyklov (viz. 1.1.6)
	1.2.4 Zvyšovať komfort a rýchlosť cestovania verejnou hromadnou dopravou, podporovať zavedenie moderných vlakových spojov s wifi signálom a možnosťou prepravy bicyklov	<ul style="list-style-type: none"> Vytvorenie marketingovej kampane na popularizáciu verejnej hromadnej dopravy
	1.2.5 Regionálna mobilita bude fungovať na základe konceptu Mobility as a service (MaaS), čo zjednoduší vyhľadávanie spojov a kúpu cestovných lístkov	<ul style="list-style-type: none"> Vytvoriť mobilnú aplikáciu, kde by sa dala napláňovať cesta s najväčšou časovou efektívnosťou, ekologickou efektívnosťou, najzdravšia trasa apod., kde by sa zároveň jednoducho dali kupovať cestovné lístky

2. Oblasť rozvoja: Každodenná rekreácia

2.1 RCM ako obľúbené miesto každodennej rekreácie pre obyvateľov Žiliny, ktoré by konkurovalo vodnému dielu a jeho okoliu	2.1.1 Vytvoriť priame a bezpečné prepojenie mestských častí Solinky, Hliny, Bôrik, Staré mesto, Hájik a Bytčica na RCM	<ul style="list-style-type: none"> MČ Staré mesto, Hájik a z časti aj MČ Hliny (I, II, III, IV, VIII) budú na RCM napojené po existujúcej dopravnej infraštruktúre vytvorením cyklistických pruhov a cyklokoridorov Zvyšná časť MČ Hliny (V, VI, VII), MČ Bôrik a Solinky budú napojené novými prepojeniami vedenými cez priemyselnú a skladovú zónu prirodzeným predĺžením Bitarovskej cesty a vytvorením cyklistického pruhu v hlavnom dopravnom priestore na Kamennej ceste a následnými bezpečnostnými opatreniami (zelené podfarbenie cyklistických pruhov, cyklopiktokoridory) na križovatke Kamenná a Bánovská cesta pri lávke cez rieku Rajčianka Miesta prepojenia na RCM korigovať so umiestnením zastávok MHD, resp. vlakovej zastávky Žilina-Solinky
	2.1.2 Umiestniť stanice zdieľaných bicyklov pri nástupných bodoch na RCM z mestských častí	
	2.1.3 Profil RCM v častiach prechádzajúcich intravilánom Žiliny a ostatných miest a obcí bude prispôsobený zmiešanému pohybu cyklistov a chodcov	<ul style="list-style-type: none"> Vytvoriť kalkuláciu predpokladaného počtu cyklistov a chodcov, ktorí budú RCM používať na každodennú rekreáciu (cyklisti/hod, chodci/hod) a podľa toho navrhnúť jej šírku
	2.1.4 Vytvoriť možnosti pre vznik nových verejných priestranstiev v nadväznosti na RCM v okolí mestských častí (napr. detské ihriská, workoutové ihriská, apod.)	
	2.1.5 Vytvoriť možnosti pre umiestnenie drobného občerstvenia a služieb v nadväznosti na RCM	<ul style="list-style-type: none"> Overiť možnosti skrátenia povoľovacieho procesu na umiestnenie mobilného stánku s občerstvením
2.2 RCM ako priestor každodennej rekreácie pre obyvateľov obcí, ktoré na ňu nadväzujú	2.2.1 Vytvoriť priame a bezpečné prepojenie medzi obcami a RCM	<ul style="list-style-type: none"> Viz. 1.1.3

	2.2.2 V okolí obcí navrhnuť profil RCM, ktorý odpovedá zmiešanému pohybu cyklistov a chodcov	<ul style="list-style-type: none"> Viz. 2.1.3
	2.2.3 Preferovať umiestnenie nových športovísk v nadväznosti na RCM, čo umožní ich dobrú dostupnosť nemotorovou dopravou	<ul style="list-style-type: none"> Rekonštrukcia športového areálu v Rajci – pridanie nových športovísk a úprava verejných priestorov

3. Oblasť rozvoja: Víkendová rekreácia pre ľudí zo Žiliny, Rajeckej doliny z okolia

3.1 RCM spopularizuje bicykel, ako dopravný prostriedok za atraktivitami Rajeckej doliny a jej okolia	3.1.1 Vytvoriť moderný a jednotný vizuálny štýl, ktorý bude použitý na značenie všetkých trás Rajeckej cyklomagistrály a atraktivít v jej okolí	<ul style="list-style-type: none"> Zjednotiť existujúce značenie s novým
	3.1.2 Umožniť bezpečné napojenie miestnych atraktivít a zaujímavostí na RCM	
	3.1.3 Prepojiť nástupné body na turistické trasy s RCM a umožniť bezpečné uskladnenie bicykla/ umiestniť stanice zdieľaných bicyklov v ich blízkosti	
	3.1.4 Umiestňovať odpočívadlá v pravidelných intervaloch pre potreby oddychu rodín s deťmi alebo starších ľudí	
	3.1.5 Umožniť bezpečné odstavenie bicykla na staniach a zastávkach vlaku a autobusu, pri atraktivitách, nástupných bodoch na turistické trasy, kúpaliskách a kúpeľoch apod.	
3.2 Vytvoriť nové atraktivity v nadväznosti na RCM	3.2.1 Využiť hustú sieť singletrekov v Kunerade a vytvoriť zázemie pre MTB park	<ul style="list-style-type: none"> So vznikom MTB parku vykonávať pravidelnú údržbu singletrekových trás
	3.2.2 Vytvoriť nový pamätník a múzeum Jozefa Gabčíka v Poluvsí	
	3.2.3 Popularizovať agroturizmus, ako zaujímavý cieľ výletov najmä pre rodiny s deťmi a umožniť bezpečné prepojenie týchto fariem na RCM	
	3.2.4 Vytvoriť možnosti pre vznik drobného občerstvenia v okolí RCM	<ul style="list-style-type: none"> Viz. 2.1.5

4. Oblasť rozvoja: Pobytová rekreácia

4.1 Návštevníci kombinujú pobyt v kúpeľoch Rajecké Teplice aj s inými druhmi rekreácie a trávenia voľného času	4.1.1 Vytvoriť moderný a jednotný vizuálny štýl, ktorý bude použitý na značenie všetkých trás Rajeckej cyklomagistrály a atraktivít v jej okolí	<ul style="list-style-type: none"> Viz. 3.1.1
	4.1.2 Podporovať kombinované pobyty	<ul style="list-style-type: none"> Organizované sprevádzané výlety na bicykli a pešie výlety po okolí Komentované prechádzky približujúce históriu Rajeckej doliny Spolupráca s kúpeľmi (napr. v cene pobytu budú aj cyklovýlety po okolí)
	4.1.3 Podporovať pestrosť aktivít v obciach (najmä Rajeckých Tepliciach a Rajci)	<ul style="list-style-type: none"> Vytvoriť kvalitný kultúrny program, ktorý sa bude snažiť naplniť potreby návštevníkov rôznych vekových kategórií
	4.1.4 Rekonštrukciou športového areálu v Rajci vytvoriť kvalitné a moderné športové zázemie, ktoré bude vyhľadávané aj pre tréningové sústreďenia a kempy	
4.2 Dostupné a aktualizované informácie o Rajeckej doline a všetkom, čo ponúka svojim návštevníkom	4.2.1 Poskytovať informácie o možnostiach aktivít a trávenia času v Rajeckej doline	<ul style="list-style-type: none"> Otvorenie infocentier v Rajeckých Tepliciach, Rajci a Lietavskej Lúčke, na iných strategických bodoch umiestniť informačné tabule s mapami, možnými cieľmi výletov a aktivitami Pravidelné updatovanie webu o činnostiach a aktivitách, možnostiach ubytovania, nastávajúcom programe
	4.3 Rozšíriť možnosti ubytovania v Rajeckej doline	<ul style="list-style-type: none"> Umiestniť ubytovacie zariadenie do športového areálu
4.4 Ľudia, ktorí prichádzajú do Rajeckej doliny kvôli športovému alebo kultúrnemu podujatiu predlžujú svoje pobyty, aby spoznali krásy Rajeckej doliny	4.3.1 Podporiť vznik ubytovacieho zariadenia v Rajci	
	4.3.2 Podporiť možnosti ubytovania pri novom MTB parku v Kunerade	
4.4.1 Rozšíriť možnosti ubytovania v RD	4.4.1 Rozšíriť možnosti ubytovania v RD	<ul style="list-style-type: none"> Viz. 4.3
	4.4.2 Spolupracovať s organizátormi podujatí na propagácii aktivít v RD	<ul style="list-style-type: none"> Súčasťou výhier v športových súťažiach budú poukazy na pobyt v zariadeniach v RD Trasy pretekov budú viesť cez zaujímavé oblasti RD Koordinácia organizátorov aktivít, aby sa navzájom neprekrývali zaujímavé udalosti








5. Oblasť rozvoja: Súčasť systému diaľkových cyklistických trás

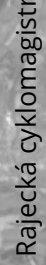
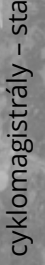
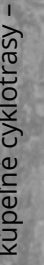
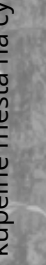
5.1 RCM ako súčasť kostry cyklistických magistrál na Slovensku	5.1.1 Prepojiť RCM s Vážskou cyklomagistrálou po spevnených komunikáciách v Žiline pri Budatínskom zámku a medzi Rajcom a Považskou Bystricou a s Terchovskou cyklomagistrálou pri vodnom diele v Žiline	
5.2 RCM ako súčasť nových diaľkových „Kúpeľných cyklotrás“, ktoré spájajú významné kúpeľné mestá Považia, Turca a Rajeckej doliny	5.2.1 Vytvoriť trasy, značenie a vizuálnu identitu pre projekt kúpeľných cyklotrás, ktorá prepojí kúpeľné mestá Rajecké Teplice, Bojnice, Trenčianske Teplice, Nimnica a Turčianske Teplice	
	5.2.2 Možnosti ubytovania pre diaľkových cyklistov a cykloturistov budú v pravidelných intervaloch, aby bolo zabezpečené, že cyklisti budú môcť prespať	







návrhová část

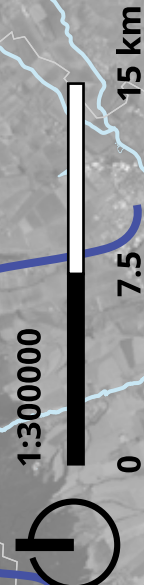
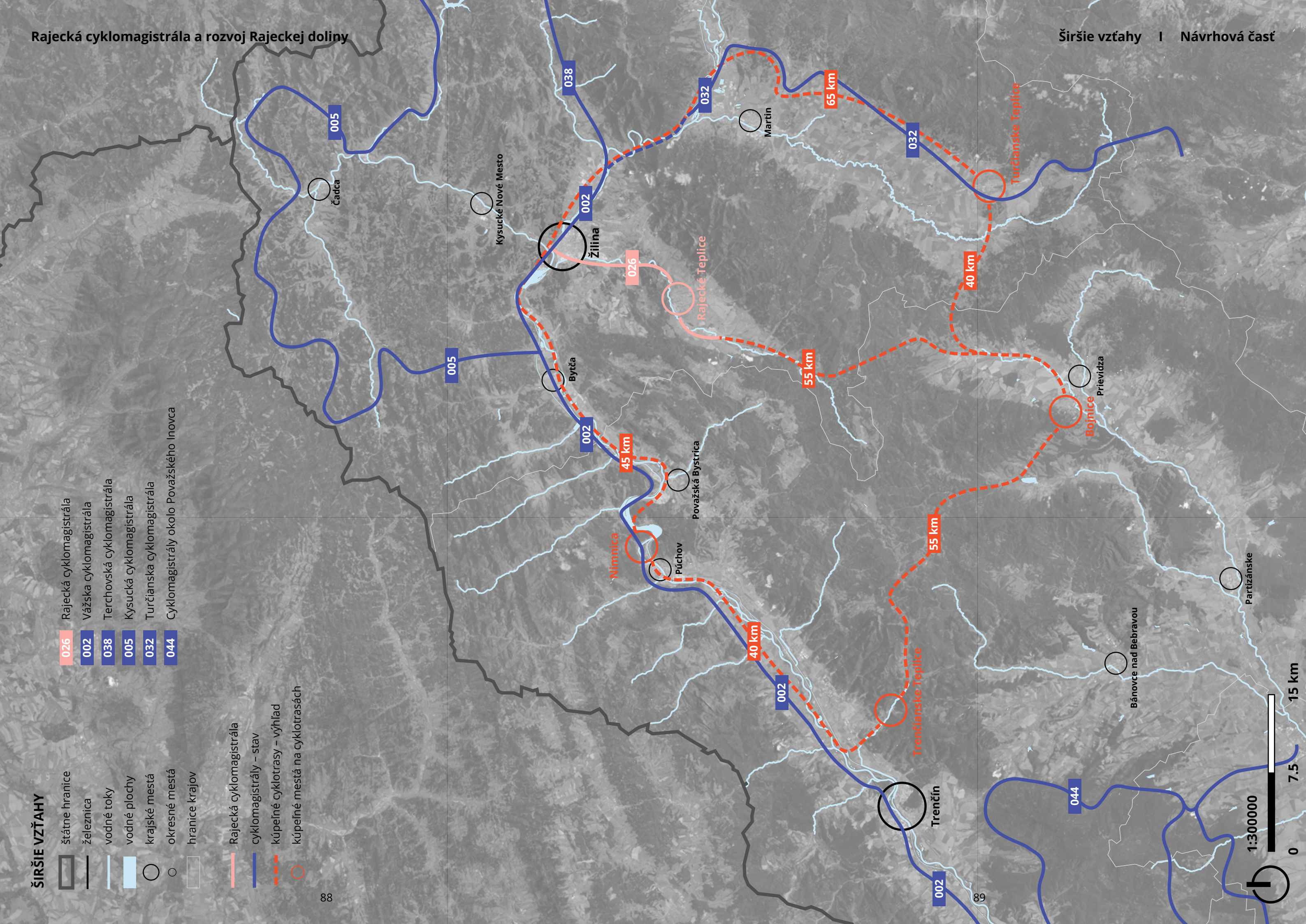
širšie vzťahy

ŠIRŠIE VZŤAHY

-  štátne hranice
-  železnica
-  vodné toky
-  vodné plochy
-  krajské mestá
-  okresné mestá
-  hranice krajov

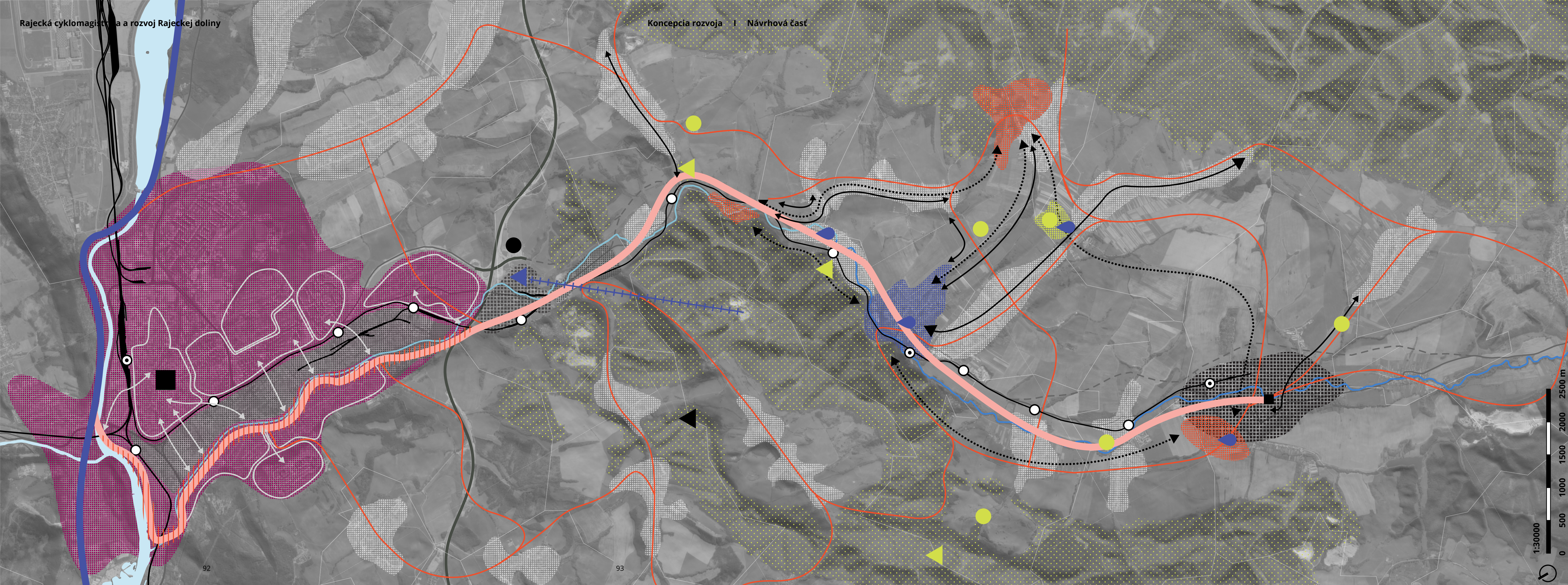
-  Rajecká cyklomagistrála
-  cyklomagistrály - stav
-  kúpeľné cyklotrasy - výhľad
-  kúpeľné mestá na cyklotrasách

-  026 Rajecká cyklomagistrála
-  002 Vážska cyklomagistrála
-  038 Terchovská cyklomagistrála
-  005 Kysucká cyklomagistrála
-  032 Turčianska cyklomagistrála
-  044 Cyklomagistrály okolo Považského Inovca



návrhová časť

konceptcia rozvoja



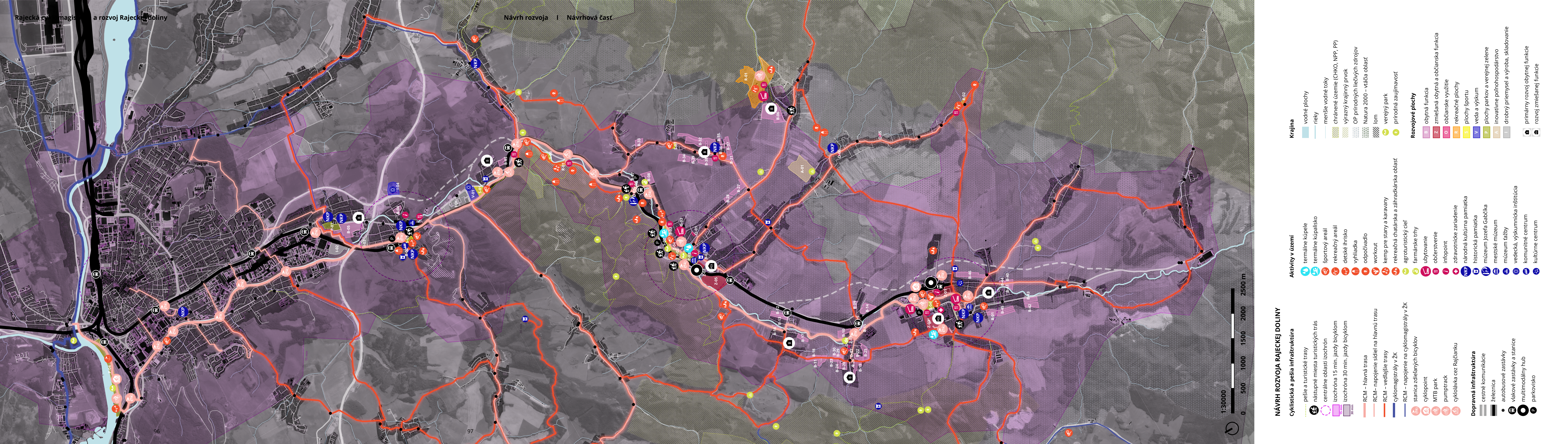
CELKOVÁ KONCEPCIA ROZVOJA RAJECKEJ DOLINY

- železnica
- vlakové zastávky
- vodné toky
- rieka Rajčianka
- vodné plochy
- hranice obcí
- diaľnica D1
- cesta 1. triedy I/64
- — preložky cesty I/64
- krajské mesto Žilina ako regionálne spádové sídlo Rajeckej doliny, cieľ väčšiny ciest za prácou, kultúrou a službami
- Raječ ako lokálne spádové sídlo, ktoré ponúka pracovné príležitosti a vyššiu občiansku vybavenosť
- Lietavská Lúčka ako zázemie Žiliny s občianskou vybavenosťou
- kúpeľné mesto Rajecké Teplice ako hlavné centrum cestovného ruchu a turizmu
- sídla alebo ich časti, ktoré plnia primárne rekreačnú a športovú funkciu
- — dôležité prepojenia rekreačných sídel
- sídla, ktoré plnia primárne obytnú funkciu a poskytujú iba základnú občiansku vybavenosť, väčšina ich obyvateľov dochádza za prácou mimo svoju obec, obytná funkcia v nich bude naďalej podporovaná
- mestské časti Žiliny, pre ktoré má RCM význam z hľadiska každodennej rekreácie

- nové rekreačné a voľnočasové zázemie Žiliny
- plochy priemyslu a skladovania
- krajinné útvary, ktoré definujú Rajeckú dolinu v riešenom území
- prírodná dominanta
- termálny prameň
- historické jadro Žiliny – mestská pamiatková rezervácia
- historické jadro Raječ – pamiatková zóna
- historická kultúrna dominanta – Lietavský hrad
- industriálna dominanta – cementáreň Lietavská Lúčka
- industriálna dominanta – nákladná visutá lanovka
- ciele agroturizmu
- plochy pre inovatívne spôsoby poľnohospodárstva
- centrum vedy a výskumu
- hlavná trasa RCM
- vedľajšie trasy RCM
- napojenia sídel na RCM
- trasa Vážskej cyklomagistály
- významné uzly multimodálnej prepravy

návrhová část

návrh rozvoja



NÁVRH ROZVOJA RAJECKEJ DOLINY

Cyklistická a pešia infraštruktúra

- pešie a turistické trasy
- nástupné miesta turistických trás
- centrálné oblasti izochrón
- izochróna 15 min. jazdy bicyklom
- izochróna 30 min. jazdy bicyklom
- RCM – hlavná trasa
- RCM- napojenie sídiel na hlavnú trasu
- RCM – vedľajšie trasy
- cyklomagistrály v ŽK
- RCM – napojenie na cyklomagistrály v ŽK
- stanica zdieľaných bicyklov
- cyklopoint
- MTB park
- pumptrack
- cyklotráka cez Rajčianku

Dopravná infraštruktúra

- cestné komunikácie
- železnica
- autobusové zastávky
- vlakové zastávky a stanice
- multimodálny hub
- parkovisko

Aktivity v území

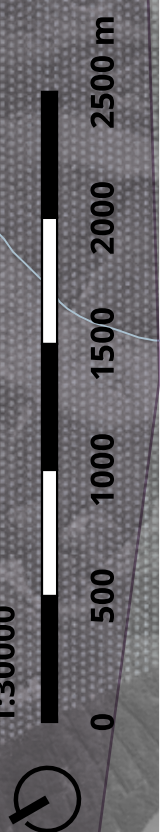
- termálne kúpele
- termálne kúpalisko
- športový areál
- rekreačný areál
- detské ihrisko
- vyhliadka
- odpočívadlo
- workout
- kemp pre stany a karavany
- rekreačná chatárska a záhradkárska oblasť
- agroturistický cieľ
- farmárske trhy
- ubytovanie
- občerstvenie
- infopoint
- zdravotnícke zariadenie
- národná kultúrna pamiatka
- historická pamiatka
- múzeum Jozefa Gabčíka
- mestské múzeum
- múzeum ťažby
- vedecká, výskumná inštitúcia
- komunitné centrum
- kultúrne centrum

Krajina

- vodné plochy
- rieky
- menšie vodné toky
- chránené územie (CHKO, NPP, PP)
- výrazný krajinný prvok
- OP prírodných liečivých zdrojov
- Natura 2000 – vŕačia oblasť
- lom
- verejný park
- prírodná zaujímavosť

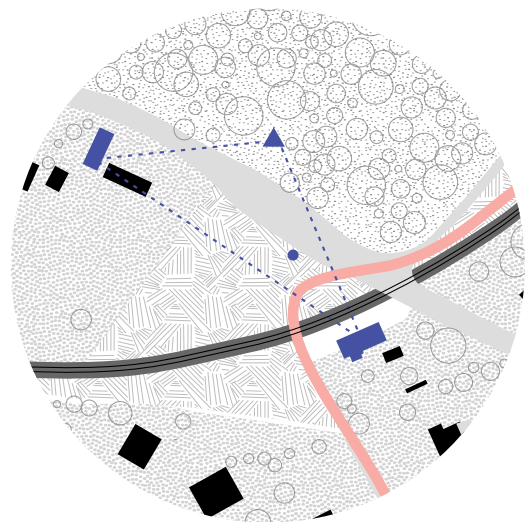
Rozvojové plochy

- obytná funkcia
- znižovaná obytná a občianska funkcia
- občianske využitie
- rekreačné plochy
- plochy športu
- veda a výskum
- plochy parkov a verejnej zelene
- inovatívne poľnohospodárstvo
- drobný priemysel a výroba, skladovanie
- primárny rozvoj obytných funkcií
- rozvoj zmiňovanej funkcie

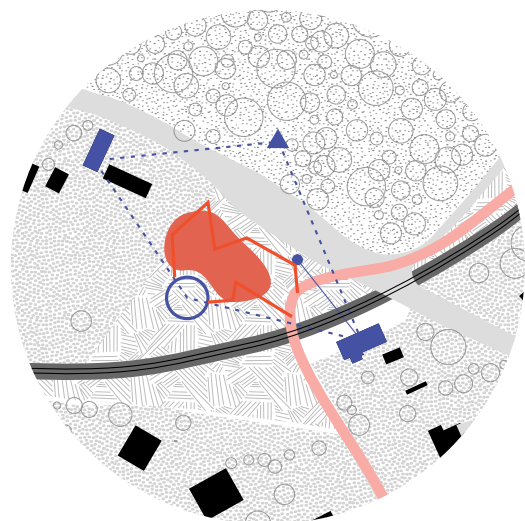


návrhová část

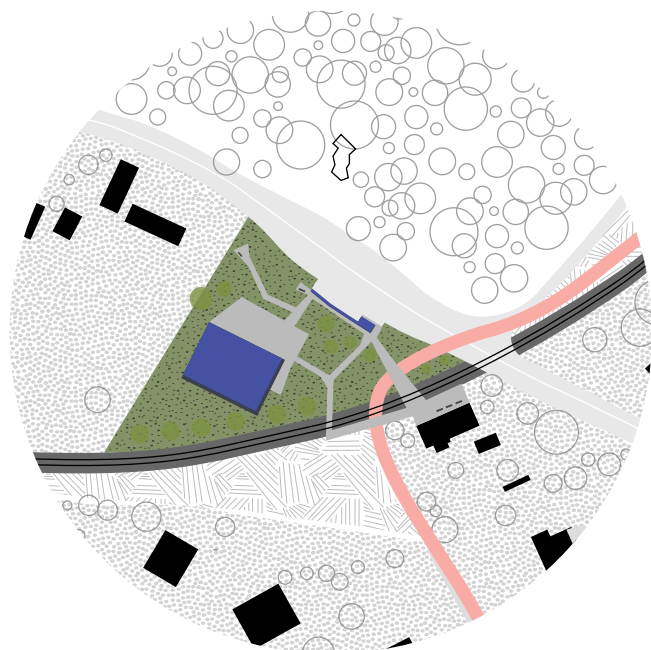
urbanistické detaily



Momentálne je v ťažisku trojuholníka "železničná zastávka, skalná ihla a rodný dom Jozefa Gabčíka" z veľkej časti iba cesta.



Objekt múzea je umiestnený tak, aby sa ťažisko lokality presunulo z cesty na voľné priestranstvo a vytvoril sa nový priestor – reprezentatívny predpriestor múzea. Cyklomagistrála prechádza okrajom. Ostrejšia krivka zákruty prijímá cyklistov spomaliť, zastaviť, oddýchnuť si a navštíviť múzeum.

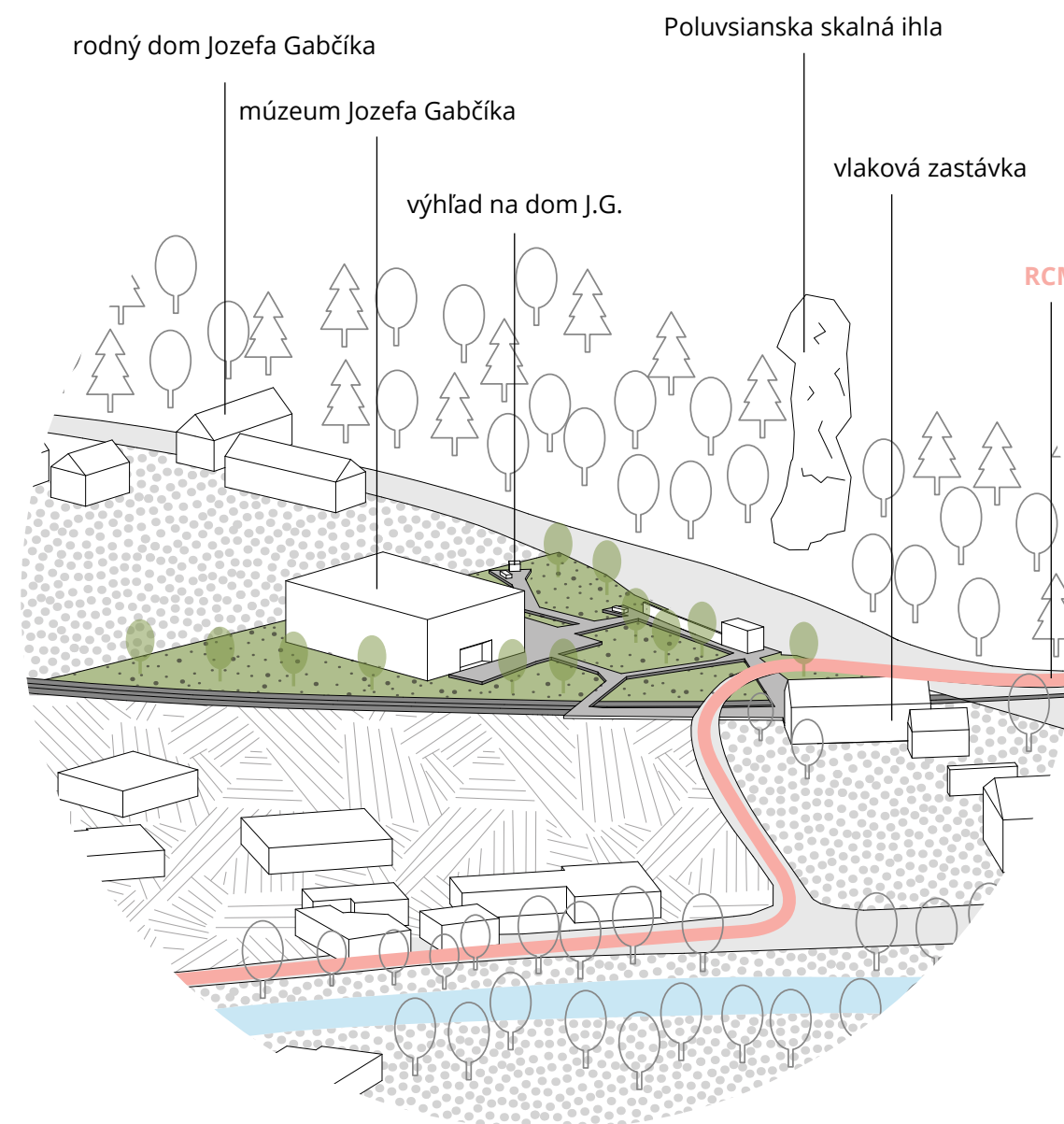


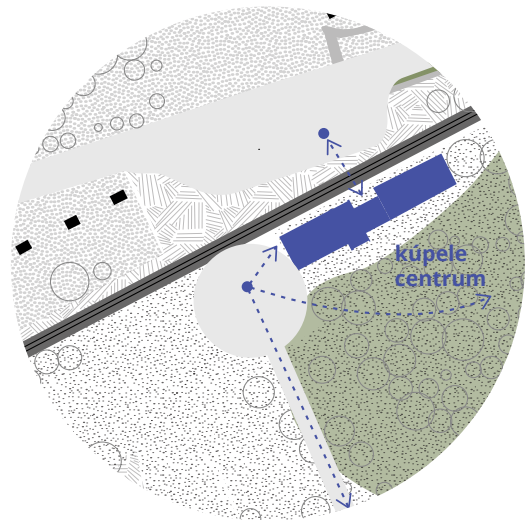
Objekt múzea a jeho predpriestor je orientovaný k svahu lesa, ktorý sa týči nad územím a skalnej ihle – aj tie najhrdinskejšie ľudské činy predsa len podliehajú prírode a náhode. Ostro rezané chodníčky, ktoré sú vyvýšené nad okolitý terén, sťa mostíky nútia, spomaliť krok a dovedú návštevníka až k miestu, z ktorého je vidieť Gabčíkov rodný dom. V miestach stretu s cyklomagistrálou sú bezpečne široké a plynule prechádzajú k vlakovej zastávke. Od cesty sú oddelené múrikom.

Okolie múzea Jozefa Gabčíka v Poluvsí

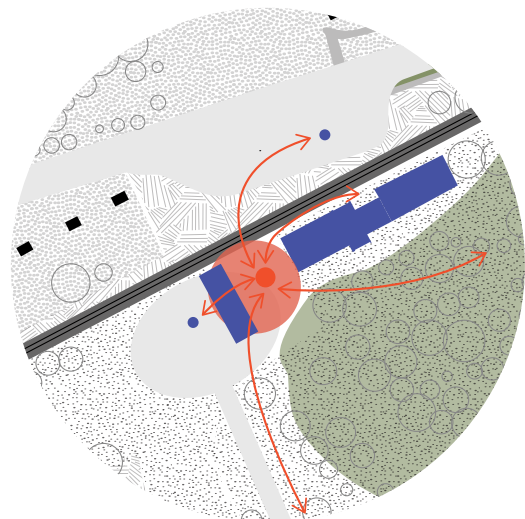


Mestská časť Rajeckých Teplíc Poluvsie je rodom Jozefa Gabčíka, slovenského vojaka pôsobiaceho v exilovej československej armáde, ktorý bol účastníkom operácie antropoid – atentátu na zastupujúceho ríšskeho protektora Reinharda Heydricha. V blízkosti vlakovej zastávky, takmer priamo pod skalnou ihlou stále stojí jeho rodný dom. V priestore medzi zastávkou vlaku, rodným domom a skalnou ihlou je navrhnuté umiestnenie múzea, ktoré bude ďalším generáciám pripomínať odvahu poluvsianskeho rodáka a jeho priateľov.

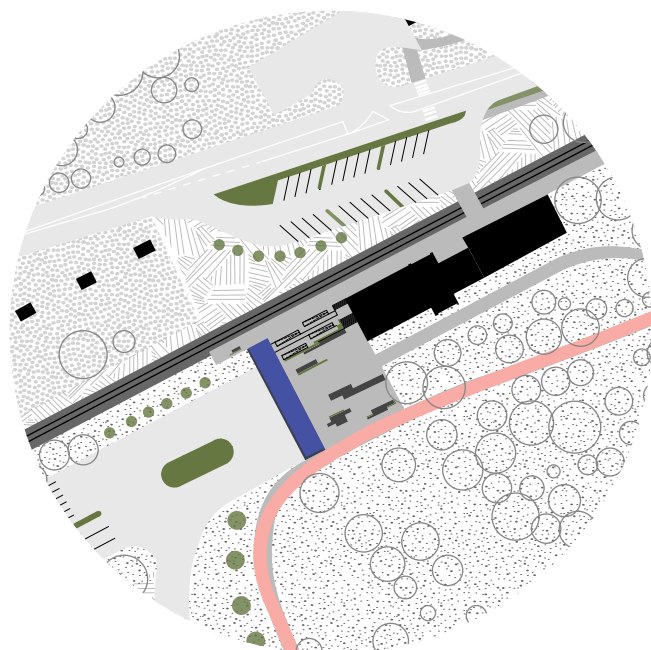




Okolie železničnej stanice v Rajeckých Tepliciach trpí tým, že je ohraničené parkoviskami. Síce má za chrbtom príjemný parčík, ale nie je s ním dostatočne a bezbariérovane prepojená, rovnako ako s P+R parkoviskom na druhej strane koľajníc. Zastávka a obratisko autobusov neposkytuje príjemný priestor na čakanie, chýbajú chodníky.



Odsunutím parkoviska a autobusového obratiska sa vytvorí plocha pre verejné priestranstvo orientovaná do parku. Od zastávky autobusov ho oddeľuje objekt, v ktorom je cyklopoint, krytá čakáreň, zázemie pre šoférov autobusu, drobné občerstvenie, infopoint. Objekt má v sebe otvorený priechod – netvorí bariéru.

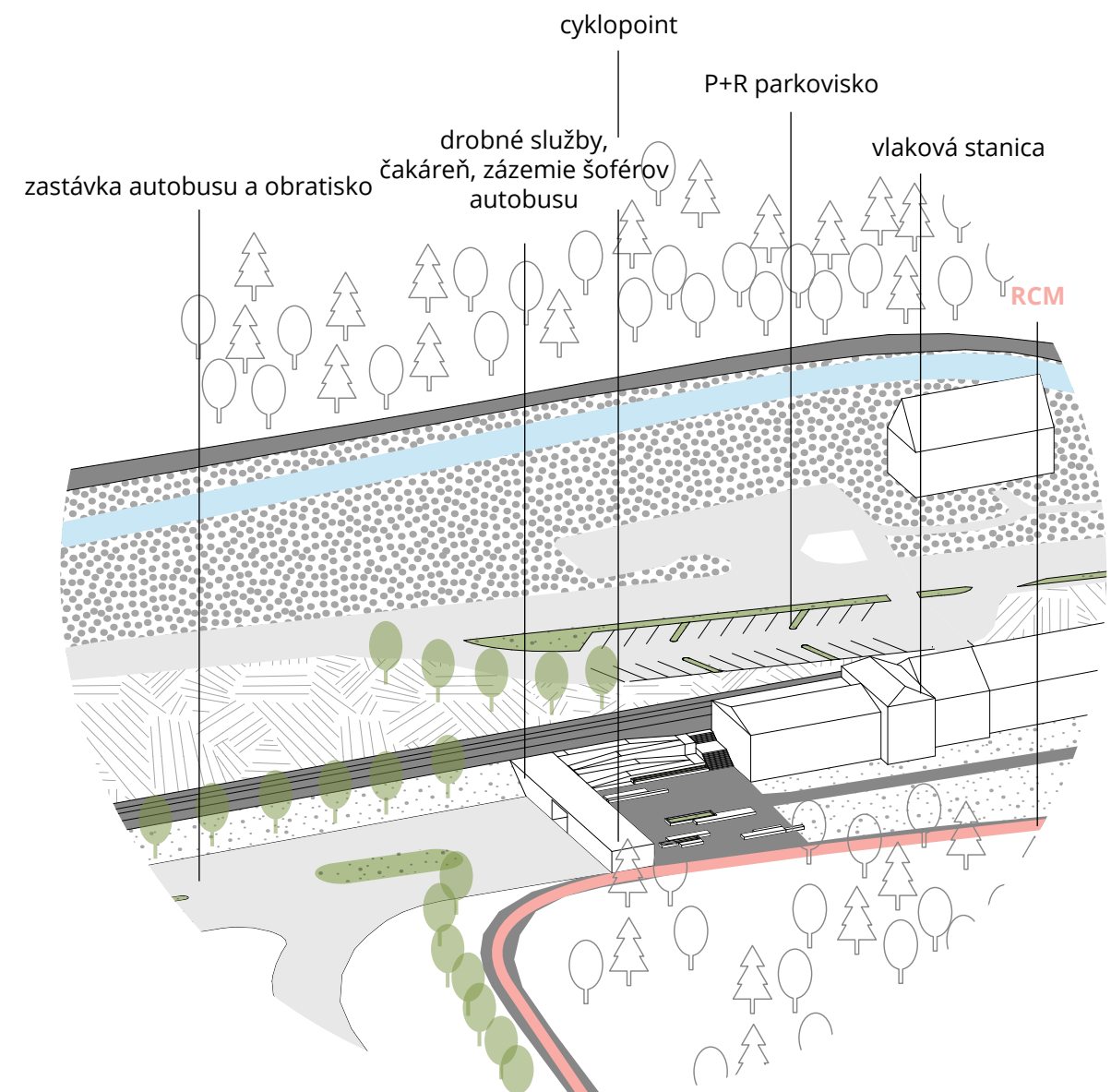


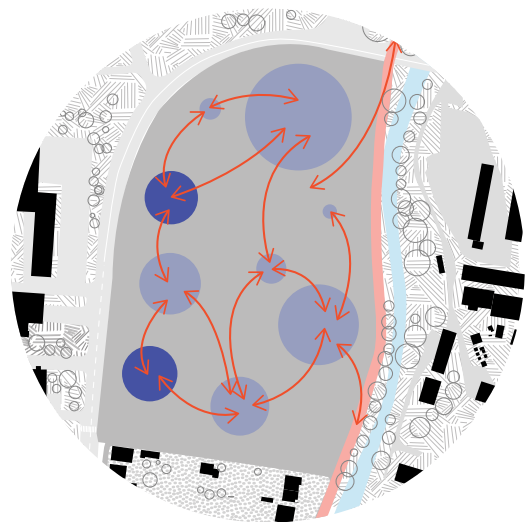
Výsledný návrh vytvára funkčný multimodálny hub. Nový verejný priestor pozostáva z malého námestíčka, širokého schodiska a systému rámp, ktoré ho bezbariérovane prepoja s nástupišťom. Do systému rámp je zakomponovaná zeleň a sedenie. Cyklomagistrála prechádza južnou časťou námestia, aby nedochádzalo ku konfliktu peších a cyklistov. V južnej časti navrhnutého objektu je cyklopoint a stanica zdieľaných bicyklov, priliehajúce cyklomagistrále. P+R parkovisko je na druhej strane železnice je prepojené s nástupišťom. Očakáva sa, že v centre mesta na námestí nebudú návštevnícke parkovanie povolené, resp. bude výrazne limitované.

Multimodálny hub v Rajeckých Tepliciach

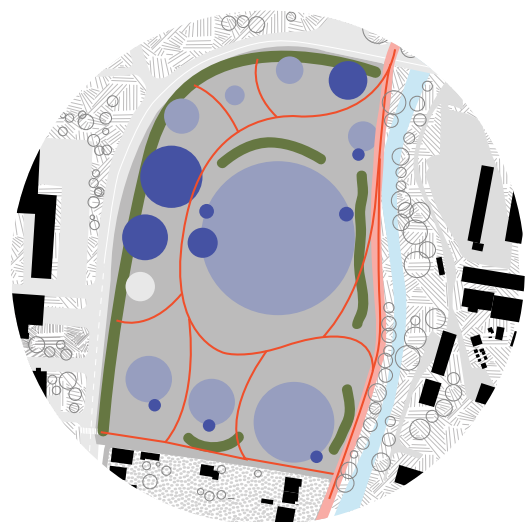


Rajecké Teplice ako hlavný cieľ turizmu v Rajeckej doline by mal byť perfektne dopravne obslužený. Jednotlivé módy dopravy by mali byť blízko pri sebe a byť previazané, aby prestupovanie medzi nimi bolo čo najplynulejšie. Zároveň by dopravnou infraštruktúrou nemal byť potlačený verejný priestor. Aj keď sú Rajecké Teplice malé mesto, očakáva sa, že sa v týchto miestach bude pohybovať dosť ľudí. Je potrebné, aby im verejný priestor slúžil, aby sa v ňom cítili príjemne a bezpečne. Jednodu

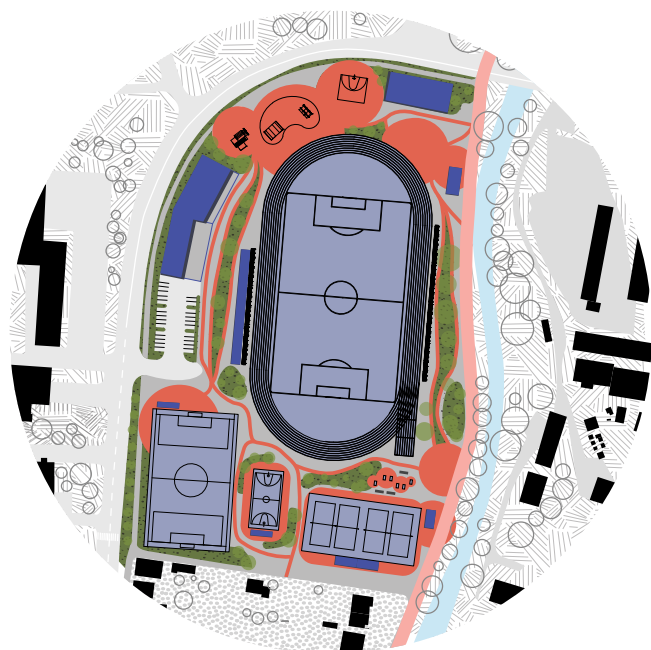




Vzájomná prepojenosť športovísk je cieľom návrhu športového a voľnočasového areálu.



Bude doplnená zeleň a chodníčky, ktoré povedú pomedzi športovísk. Rozmiestnením stromov, zelene a zvarovaním chodníčkov sa vytvoria intímnejšie, ale aj viac otvorené priestory.



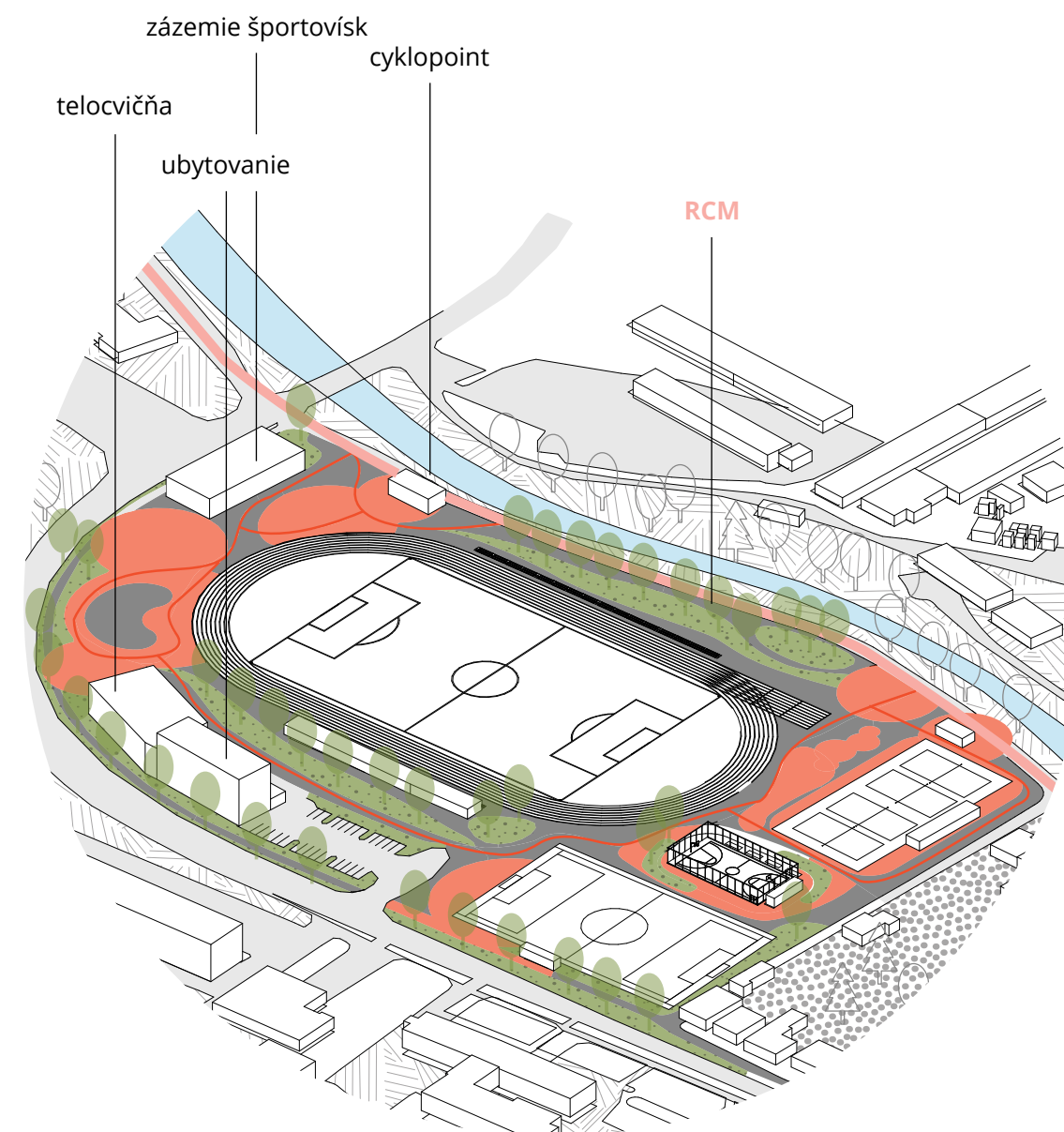
Športoviská sú prepojené nielen chodníkmi, ale aj hravými farebnými plochami, ktoré v niektorých miestach prechádzajú do cyklomagistrály alebo do okolného chodníka a lákajú okoloidúcich.

Športový a voľnočasový areál v Rajci



Rajec je najväčšie mesto Rajeckej doliny. Jeho občianska vybavenosť bude doplnená o športovo-voľnočasový areál na mieste existujúceho futbalového ihriska. Ku dvom futbalovým ihriskám a tenisovým kurtom pribudne telocvičňa, atletická dráha, basketbalové ihrisko, workout, skatepark, detské ihrisko, cyklopoint so stanicou zdieľaných bicyklov a občerstvenie. Všetky športoviská sú doplnené potrebným zázemím a v areáli je navrhnuté aj ubytovanie.

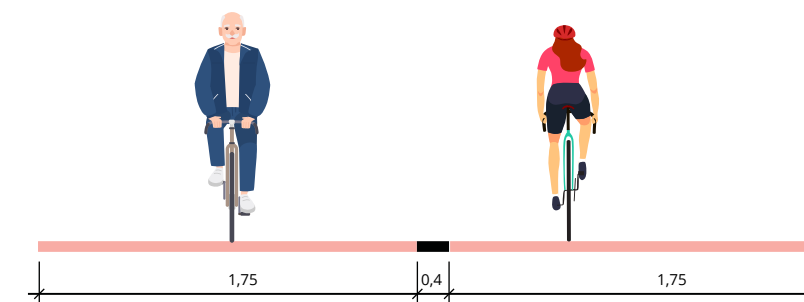
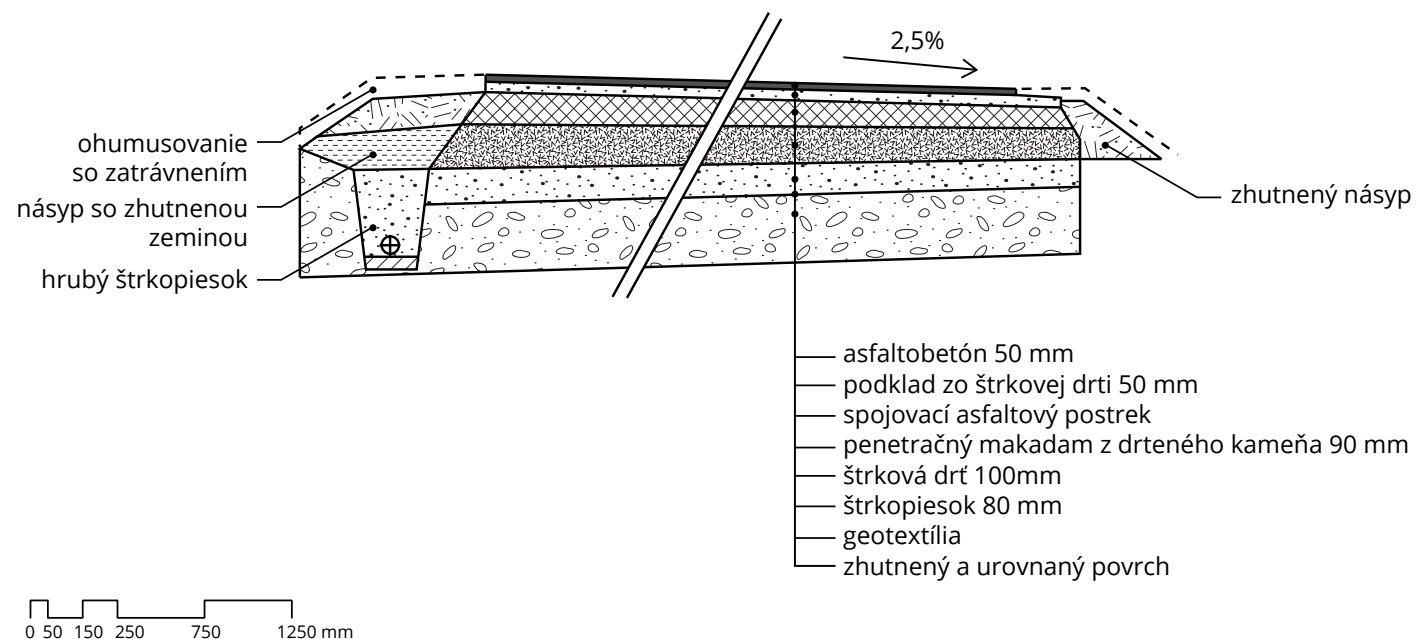
Cyklomagistrála vedie pozdĺž areálu a je s ním prepojená v niekoľkých miestach. Nový športový a voľnočasový areál bude slúžiť ako obyvateľom Rajca a okolných sídiel, tak aj ako zázemie pre športové akcie a súťaže, ktoré sa v Rajci konajú. Kvalitné športoviská a ubytovanie na jednom mieste ocenia aj profesionálne a hobby športové tímy, pre ktoré bude Rajec skvelým miestom pre sústredenia a tréningové campy.



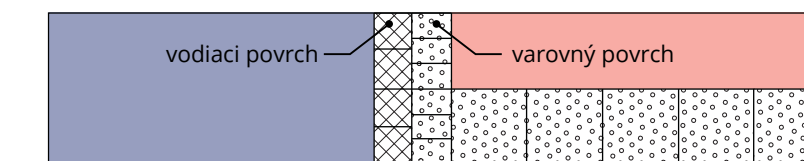
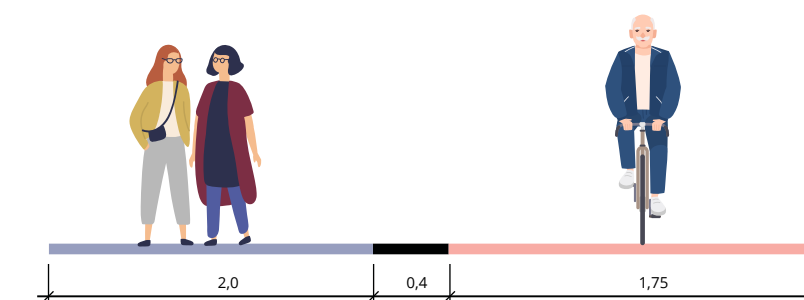
návrhová část

rezy

Detail skladby cyklochodníka



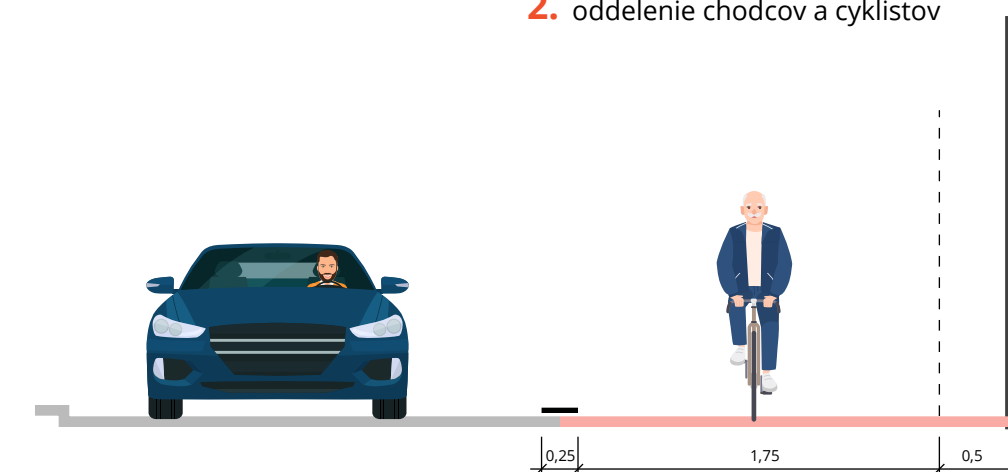
1. obojsmerný cyklochodník



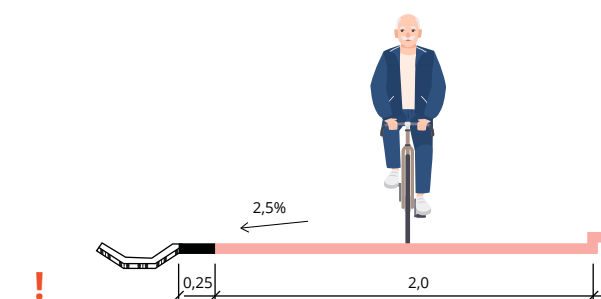
2. oddelenie chodcov a cyklistov

Priečne rezy cyklomagistrálou

- Rajecká cyklomagistrála je primárne určená cyklistom a preto vo väčšine jej úsekoch bude mať 2 cyklistické pruhy, ktorých preferovaná šírka je 1,75 m každý. V stiesnených úsekoch bude šírka jedného pruhu 1,5 m. Pruhy sú od seba oddelené vodiacim pásikom (vodorovné značenie). Pri križovaní cyklomagistrály a ciest, najmä cesty I/64 budú cyklistické pruhy podfarbené a budú na ne upozorňovať aj LED zapustené do komunikácie.
 - V intraviláne miest a obcí bude na niekoľkých úsekoch cyklomagistrála navrhnutá ako zdieľaný priestor cyklistov a chodcov. Pri väčšej intenzite chodcov (námestia, okolia železničných staníc) budú oddelení od cyklistov štruktúrou povrchu – vodiacim a varovným pruhom. V ostatných prípadoch bude zdieľaná komunikácia široká najmenej 2 m (počíta sa s intenzitou 150 b/h a 150 ch/h) v jednom smere, preferovaná je šírka 3 m. V tomto prípade bude oddelenie prostredníctvom vodiaceho pásika (vodorovné značenie).
 - Hlavná trasa RCM je vedená predovšetkým cyklistickými pásmi mimo hlavného dopravného priestoru. V prípade, že prilieha jazdnému pruhu pre automobily, je od neho oddelená vodiacim pásikom a bezpečnostnou vzdialenosťou 0,5 m, v stiesnených podmienkach výnimočne iba vodiacim pásikom o šírke 0,25 m.
- ! Oddelenie cyklistickej komunikácie od vodorovnej prekážky (napr. odvodňovací kanál) je vždy min. 0,25 m. Oddelenie od zvislej prekážky (budova, jazdný pruh pre automobily – autá apod.) je vždy min. 0,5 m.



3. bezpečnostný odstup od jazdného pruhu vodiacim prúžkom



návrhová časť

značenie



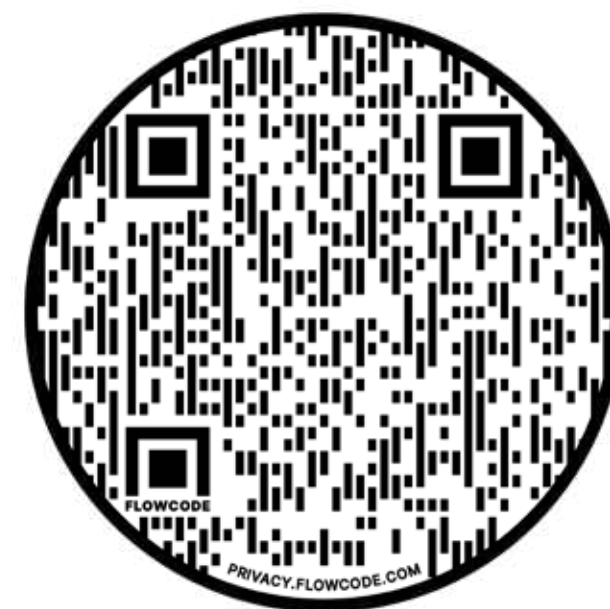
RAJECKÁ CYKLOMAGISTRÁLA



Všetky trasy RCM budú mať jednotné značenie v podobe betónových stĺpikov. V prípade konkrétnych okruhov môže byť na stĺpiku vyrazený aj príslušný kilometer. Stĺpiky môžu slúžiť aj na oddelenie od automobilovej dopravy, parkovania alebo chodcov. Nesmú však tvoriť bariéru v priestore.



Pri prechode RCM centrom mesta alebo obce alebo v priestoroch, kde by betónové stĺpiky tvorili zbytočnú bariéru bude použité značenie vsadením do dlažby.



Urob si so mnou výlet Rajeckou cyklomagistrálou.

Zdroje

Mapové podklady

www.mapy.cz
www.openstreetmap.org
www.google.cz/maps
www.mapire.eu
www.zbgis.geodesy.sk
www.geoportal.sk

Ostatné

www.statistics.sk
www.zilinskazupa.sk
www.cykloportal.sk
www.cyklodoprava.sk

Technické podmienky, Navrhovanie cyklistickej infraštruktúry, Ministerstvo dopravy a výstavby SR, Sekcia cestnej dopravy a pozemných komunikácií, 2019

Národná stratégia rozvoja cyklistickej dopravy a cykloturistiky v Slovenskej republike, Ministerstvo dopravy, výstavby a regionálneho rozvoja SR, 2015

Akčný plán mobility pre mesto Žilina na roky 2014-2015, Sitányiová Dana, Slobodník Luboš, Mateček Ľubomír, 2013

Územný generel dopravy mesta Žilina, Žilinská univerzita v Žiline, Stavebná fakulta, Fakulta prevádzky a ekonomiky dopravy a spojov, 2016

Principy a metody rozvoje cyklistickej dopravy a infraštruktúry, Centrum dopravného výzkumu, Ministerstvo dopravy ČR, 2011

Podakovanie

Rada by som sa poďakovala Ing. arch. Veronike Šindlerovej za vedenie práce jej odbornosť a prínosné rady a tiež celému Ústavu prostorového plánování za skvelé vedenie modulu a motiváciu do ďalšej práce.

Ďakujem maminke, Ďadi a Jakubovi, že mi boli počas celého štúdia oporou, podporovali ma a verili mi.

Vďaka Michalovi za logický a nestranný pohľad a psychickú podporu.

Dík Robertovi, Paťke, Maru a Janovi za optimizmus.

A ďakujem aj tímu ONplan za podporu a dôveru.