





Predmetom diplomovej práce je návrh verejného priestranstva triedy Budovateľov v meste Most, ktorý sa na triede od svojho vzniku v druhej polovici dvadsiateho storočia nezmenil, a v súčasnosti už nespĺňa požiadavky na verejné priestranstvá dnešných dní. Návrh spracováva koncepciu verejných priestranstiev, ich hierarchizáciu, nadväznosť a postupnosť v celomestskej mierke, ako aj na miestnej úrovni tak, aby odpovedal na problémy verejného priestranstva triedy so zreteľom na zrozumiteľnosť a jedinečnosť miesta a mesta.

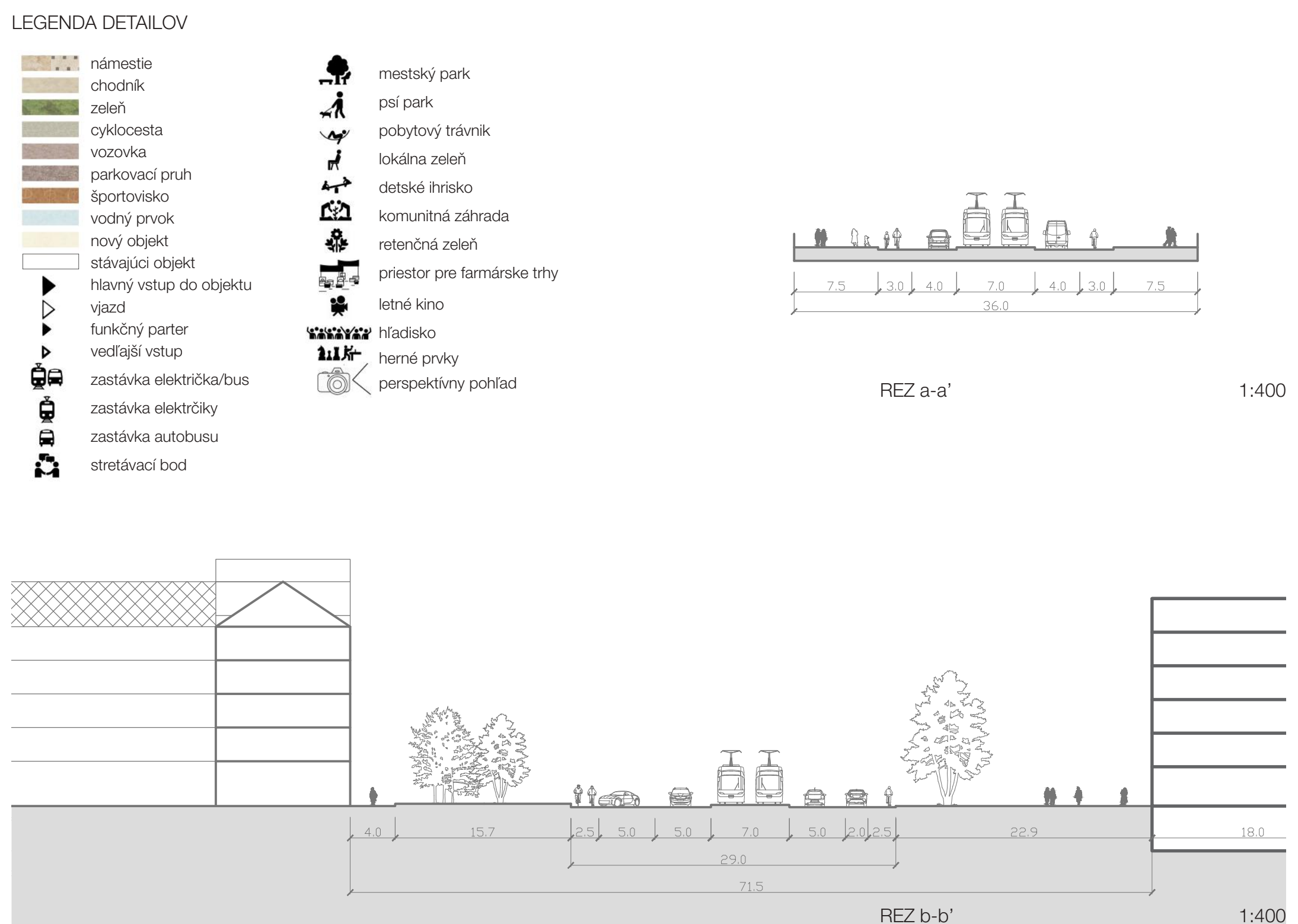
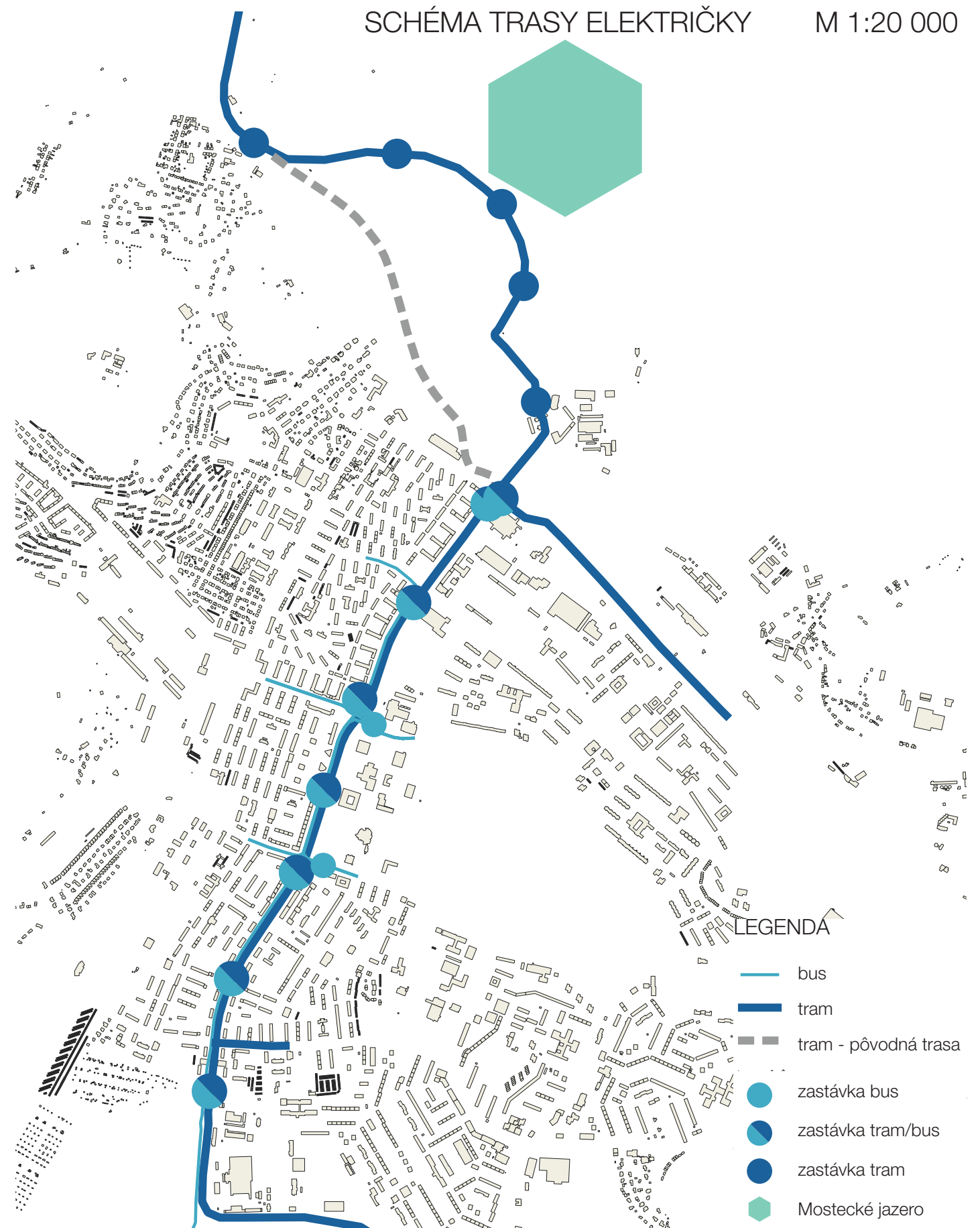
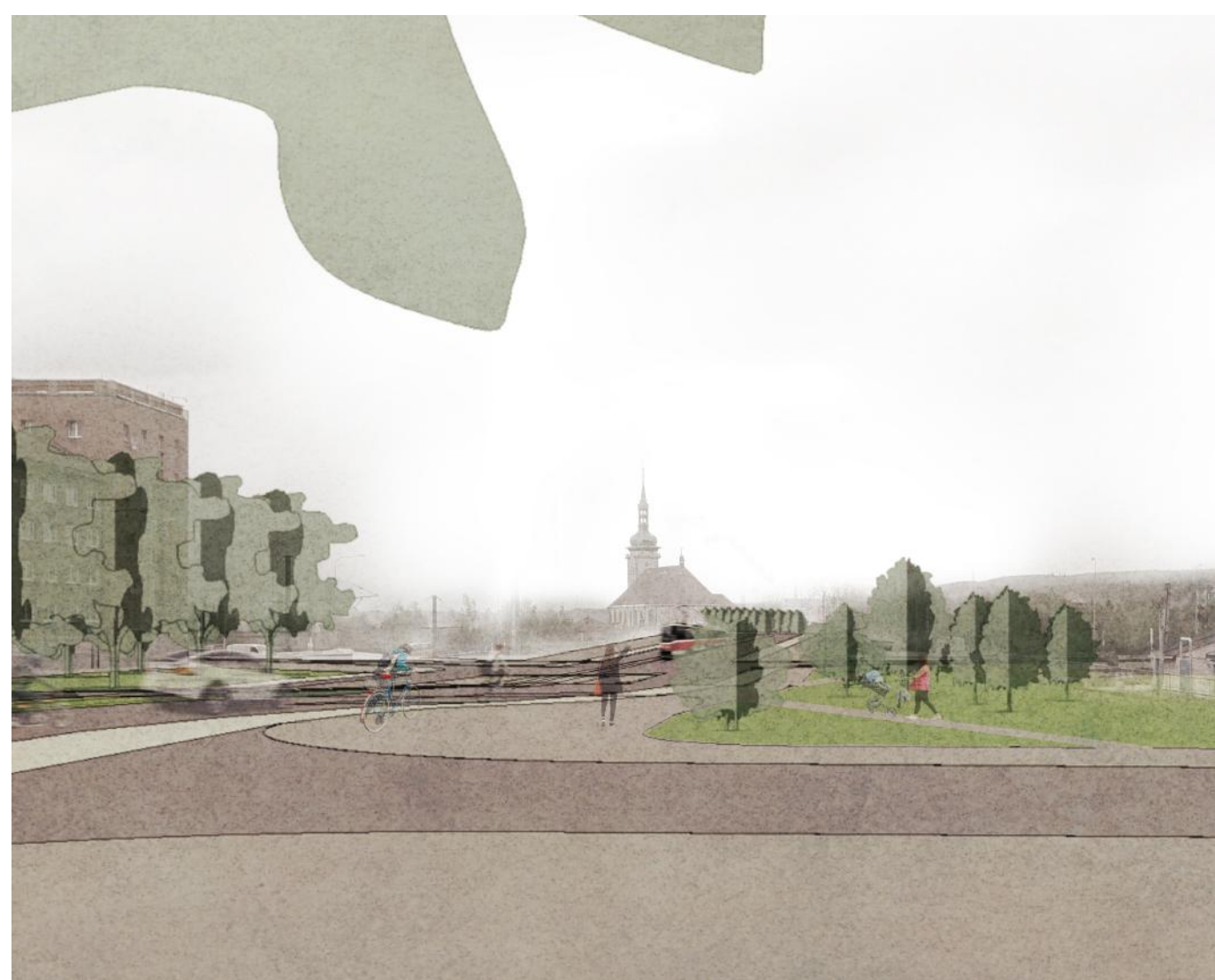
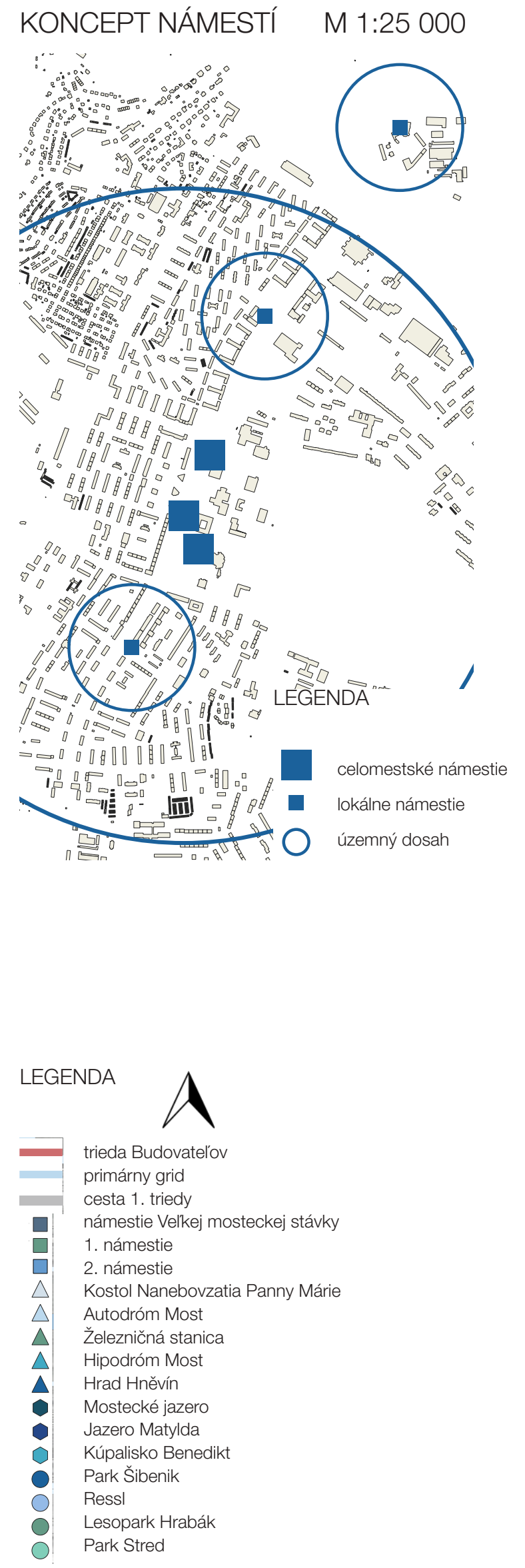
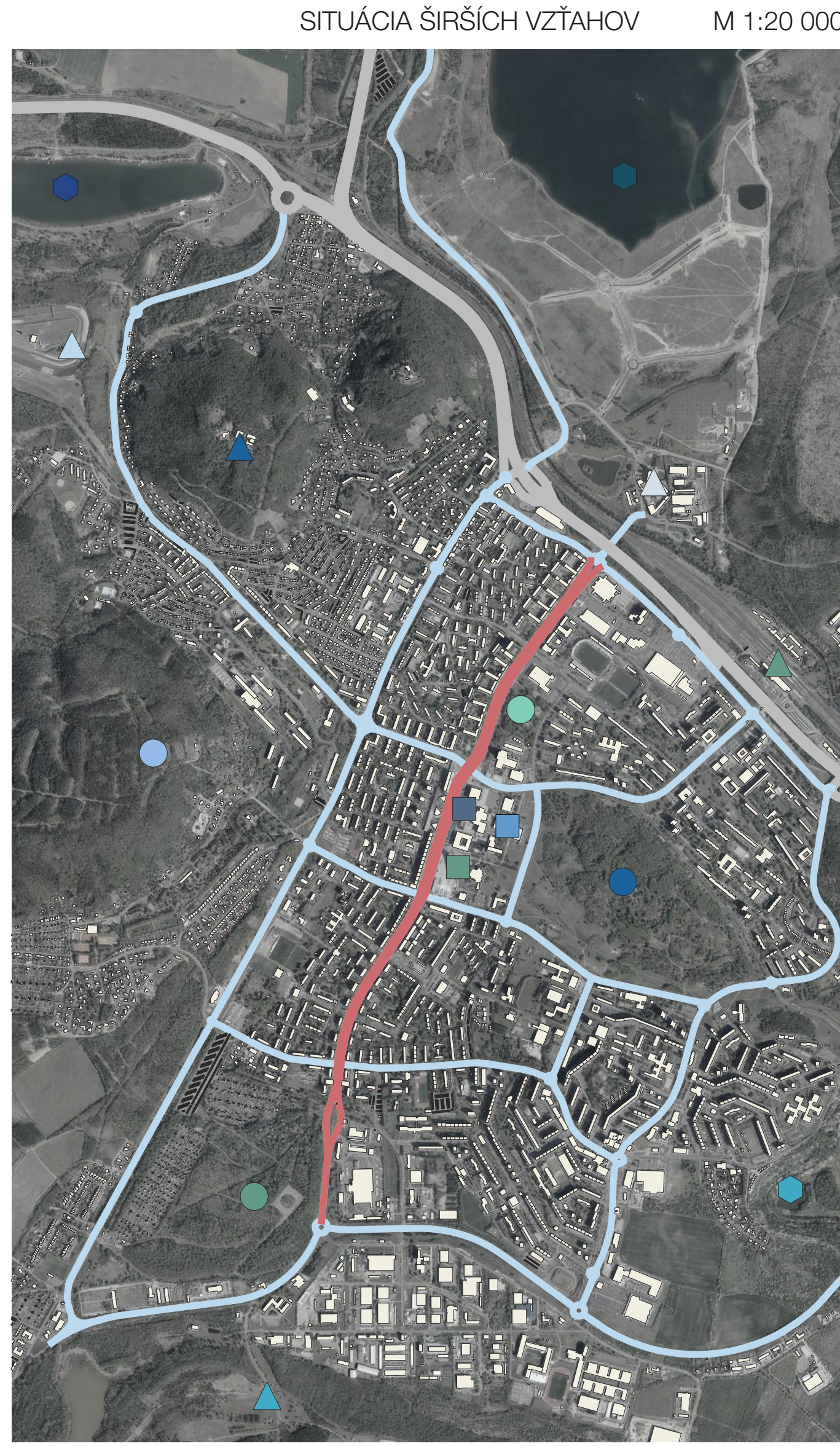
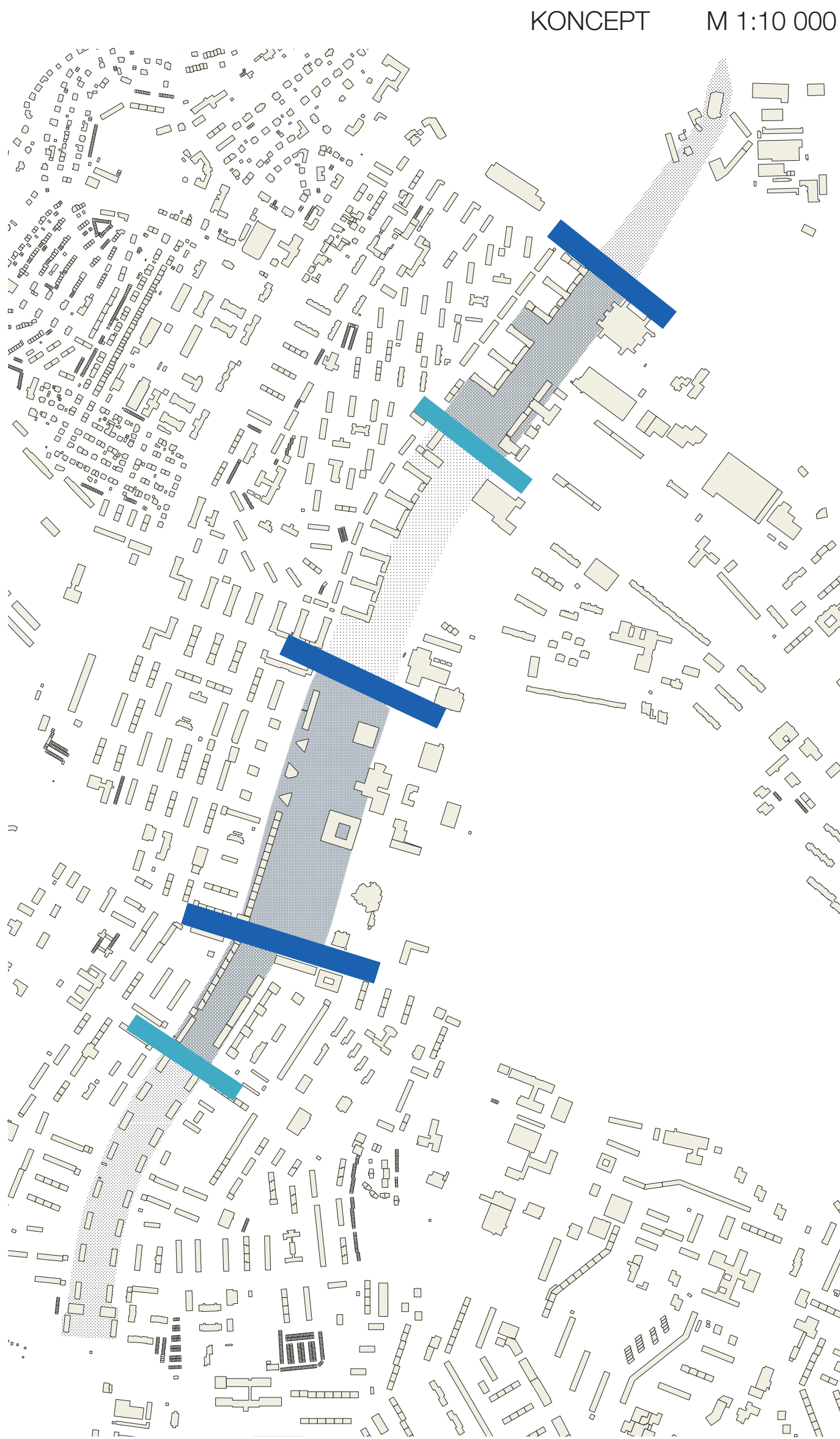
VÍZIA

Triedu Budovateľov si predstavujem ako živú mestskú triedu s jasne vymedzeným priestorom centra, ktoré je maximálne prispôbené peším a cyklistom, kde sa nielen môžu bezpečne a slobodne pohybovať, ale aj zmysluplne tráviť voľný čas a pobývať vo verejnom priestore vďaka množstvu a rôznorodosti vytvorených atrakcií, kultúrnych a spoločenským aktivitám vo verejnom priestore a zníženej intenzite automobilovej dopravy. Taktiež bude trieda Budovateľov poskytovať lokálne stretávacie body, ktoré napomôžu orientácii vo verejnom priestore a dodajú mu potrebnú hierarchizáciu a poriadok. Vďaka tomu obyvatelia budú mať možnosť tráviť svoj voľný čas aj v mestsky upravenom verejnom priestore a získajú alternatívu k už zavedeným verejným priestranstvám prírodného charakteru, ktoré sa nachádzajú v Meste a jeho okolí (Šibeník, Resl, Matylda, Mostecké jazero atď.)

KONCEPT

Koncept riešenia návrhu spočíva v rozdelení priestoru triedy Budovateľov na segmenty pomocou primárneho a sekundárneho gridu komunikácií. Jednotlivé segmenty sa od seba budú odlišovať charakterom verejných priestranstiev, ktoré budú viac odzrkadľovať funkcie objektov okolo seba, a teda aj potreby užívateľov daného verejného priestoru. Trieda Budovateľov tak získava chýbajúcu hierarchizáciu a vymedzenie verejného priestoru, čo napomôže jednoduchšej priestorovej orientácii obyvateľom.

K stávajúcemu priestoru triedy Budovateľov je pridaný ďalší segment vedúci k Starému Mostu, vďaka ktorému sa integruje Starý Most k Mostu novému. Nové premostenie sa stane "mostom" medzi starým a novým, vďaka ktorému trieda Budovateľov pohodlne dovedie obyvateľov mesta až ku Kostolu Nanebovzatia Panny Márie a nastane zmiernenie medzi starým a novým.





Koncept centra mesta most čerpá inšpiráciu z kompozície historického centra Starého Mostu, ktorá sa vyznačovala trojicou hlavných námestí úzko previazaných a svojbytných verejných priestorov.

Trojica námestí je v návrhu prepojená triedou Budovateľov, ktorá má energiu udržať pri živote tri centrálna námestia. Historickú skutočnosť si návrh pripomína vytvorením námestí rovnakých geometrických tvarov ako tomu bolo v minulosti a históriu sa inšpiruje aj pri pripojení námestí do siete verejných priestorov mesta.

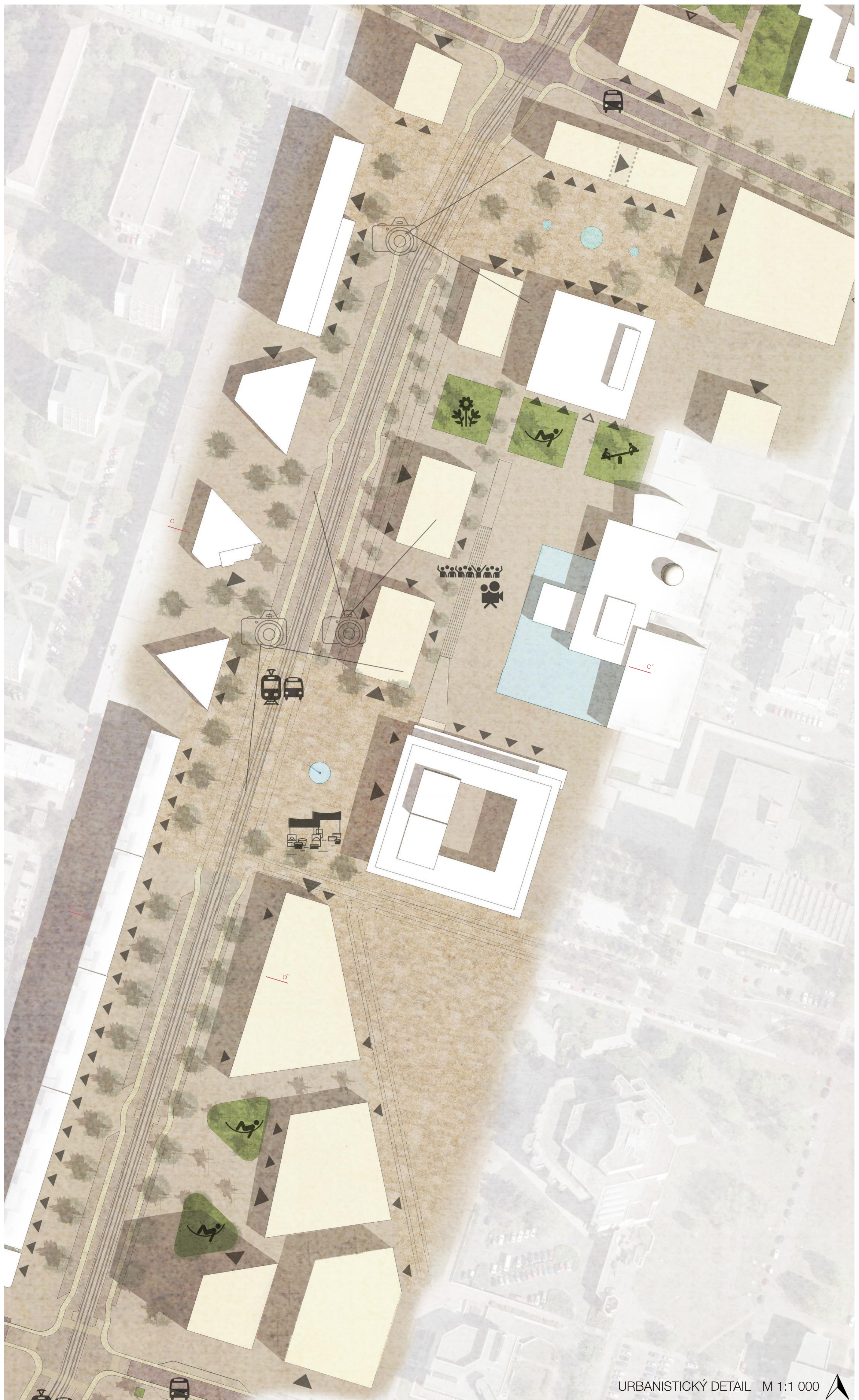
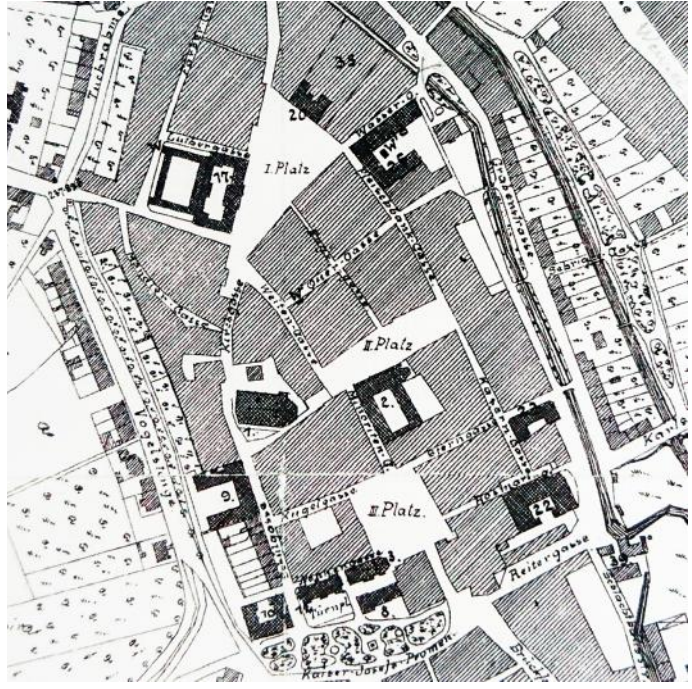
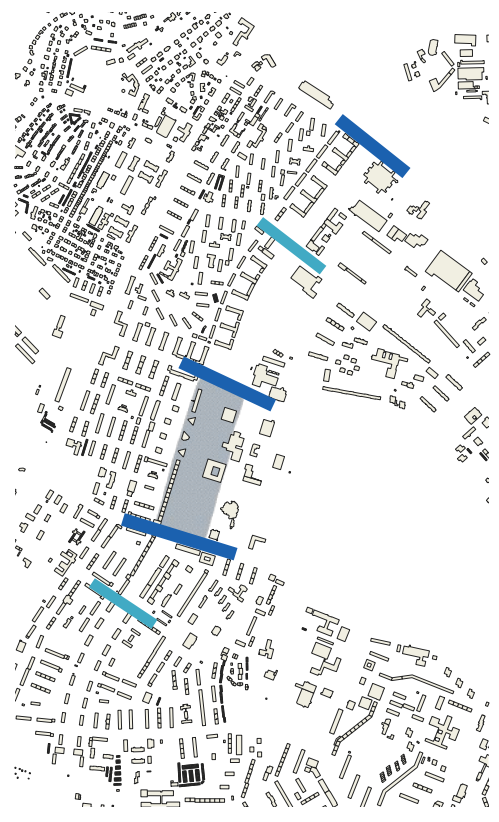
Jednotlivé námestia sa od seba odlišujú svojou primárnou funkciou tak, aby si každé dokázalo obhájiť svoju svojbytnosť a existenciu.

1. námestie ostáva pokojným, históriu pripomínajúcim námestím s ceremoniálnou, až kontemplačnou atmosférou.

2. námestie slúži ako reprezentačné radničné námestie a je využiteľné na farmárske trhy, protesty a ďalšie hromadné akcie.

3. námestie vzniká severne od OC Prior, ktoré mu vdýchne nový život. Je to rušné obchodné námestie s funkčným parterom, obchodnými domami a administratívou a v plnom rozsahu nahrádza OC Central.

V centre je taktiež navrhnutá východozápadná spojinka celomestského parku Šibenik a lesoparku Ressler prepojujúca tieto významné verejné priestory Mostu.



URBANISTICKÝ DETAIL M 1:1 000





