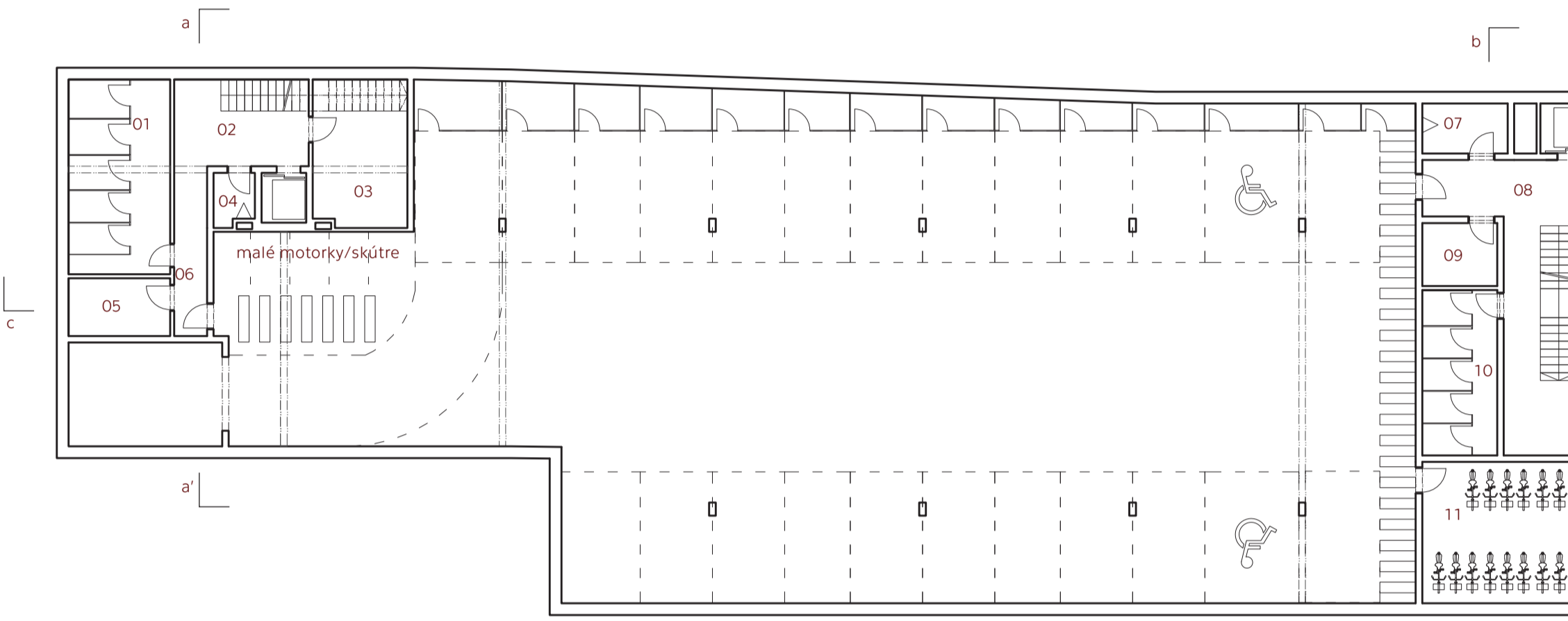


ARCHITECTONICKÉ ŘEŠENÍ

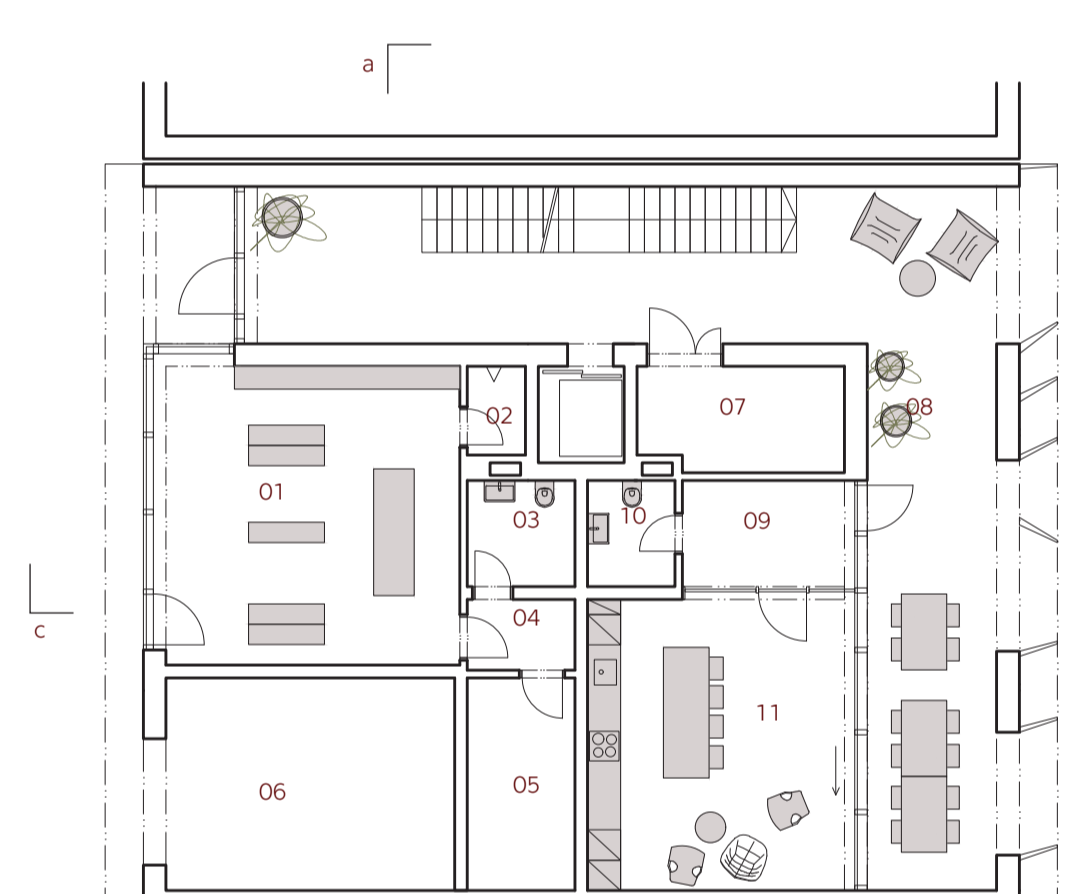
Konceptem bytového domu jsou dvě zónové typy, které výškově navazují na okolní zástavbu na úrovni prvních podlaží.

První zóna je typická pro vertikální komunikaci, která vyžaduje vertikální komunikaci. Na druhé zóně se zaměřuje na horizontální komunikaci, která je typická pro rezidenční zónu. Na druhé zóně se zaměřuje na horizontální komunikaci, která je typická pro rezidenční zónu.

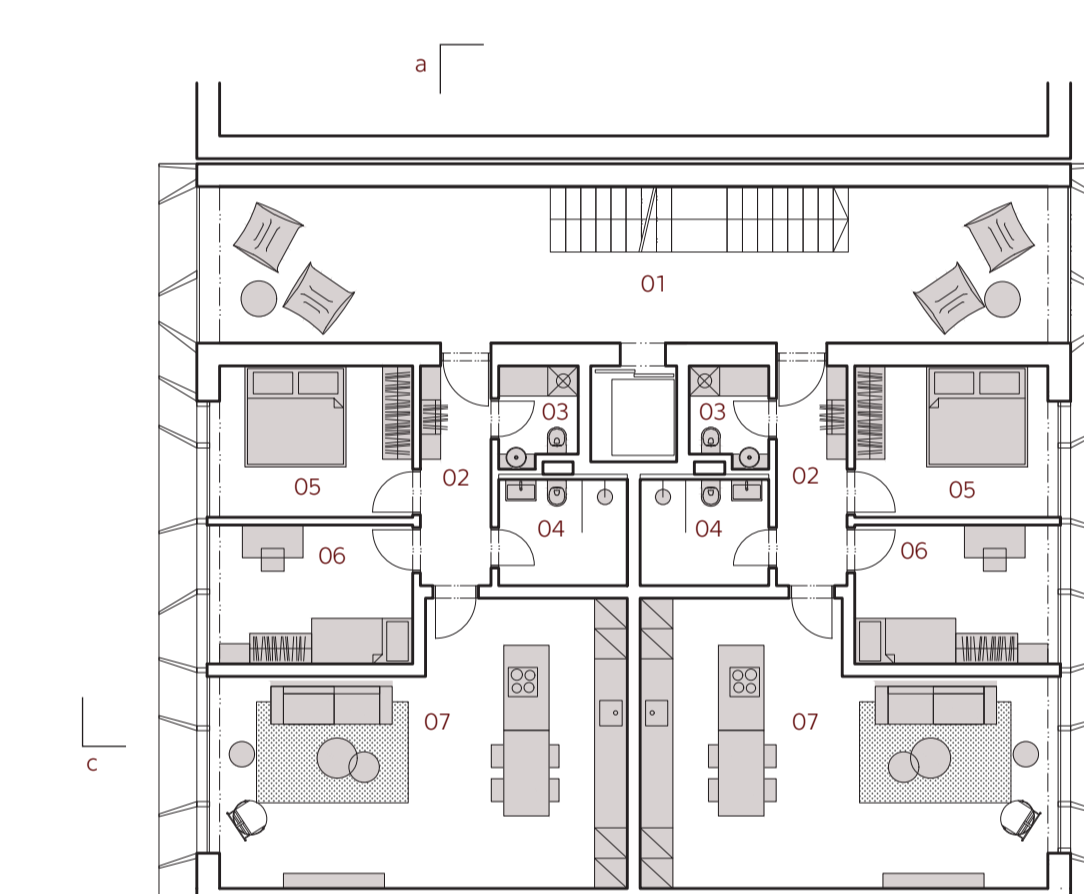
První zóna je typická pro vertikální komunikaci, která vyžaduje vertikální komunikaci. Na druhé zóně se zaměřuje na horizontální komunikaci, která je typická pro rezidenční zónu.



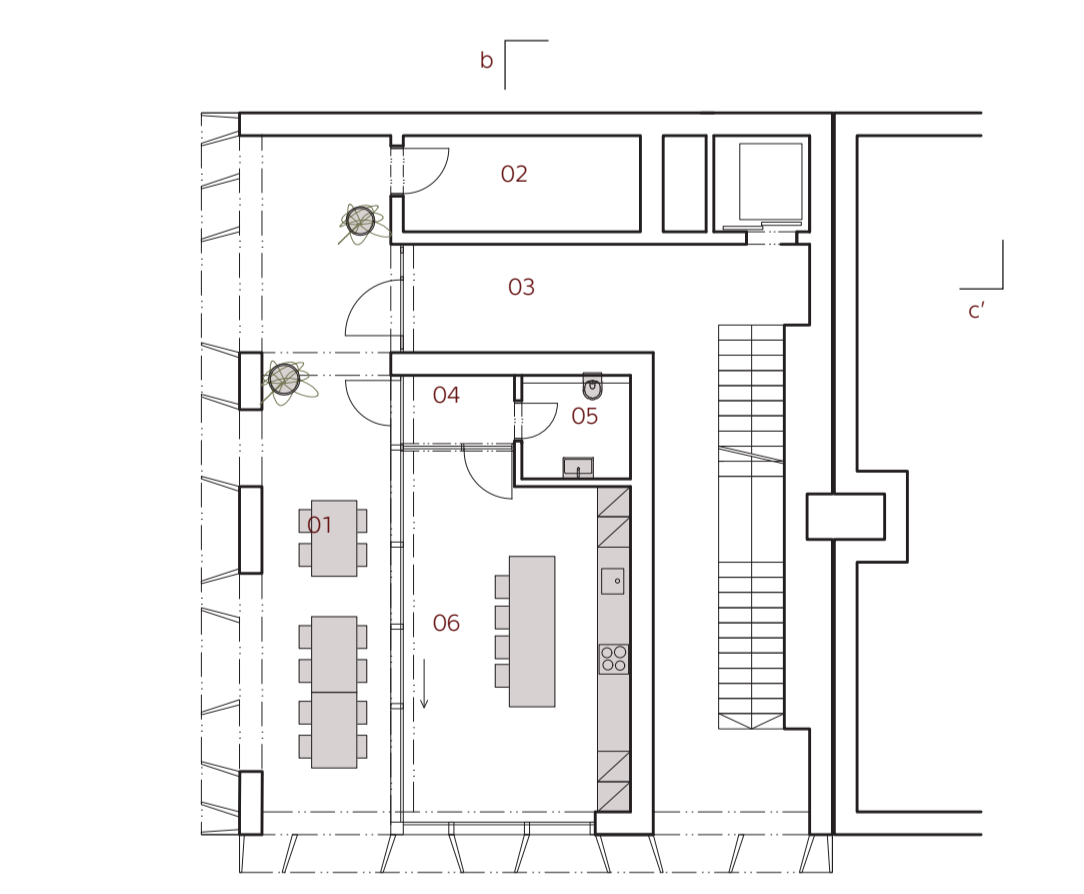
- 01 přízemní síň
 - 02 chodba
 - 03 technická místnost
 - 04 společná místnost
 - 05 ložnice
 - 06 kuchyně
 - 07 koupelna
 - 08 chodba
 - 09 technická místnost
 - 10 přízemní síň
 - 11 sklad bicyklů
- 1:500



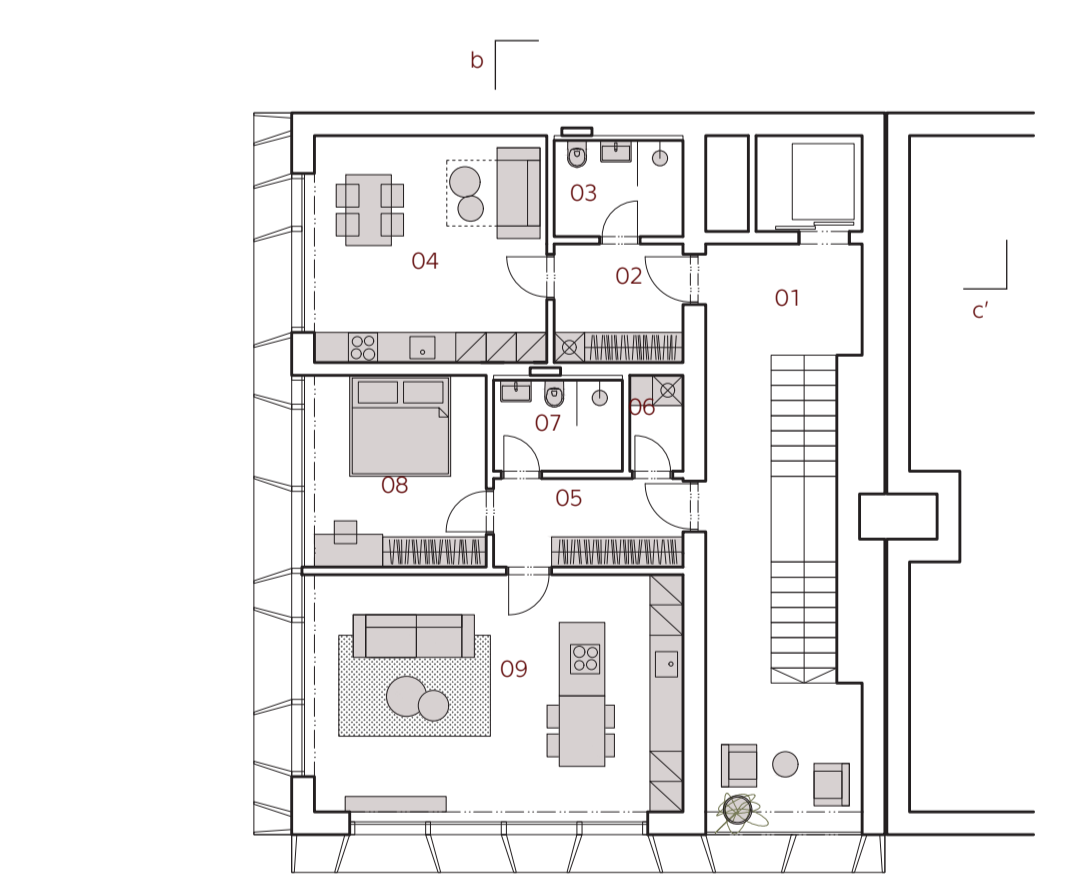
- 01 přezdímatelný prostor (obč.)
 - 02 síň
 - 03 síň
 - 04 zádveň
 - 05 síň
 - 06 síň
 - 07 síň
 - 08 síň
 - 09 síň
 - 10 síň
 - 11 síň
- 1:150



- 01 síň
 - 02 síň
 - 03 síň
 - 04 síň
 - 05 síň
 - 06 síň
 - 07 síň
 - 08 síň
 - 09 síň
 - 10 síň
 - 11 síň
- 1:150



- 01 společný vnitřní prostor
 - 02 síň
 - 03 síň
 - 04 síň
 - 05 síň
 - 06 síň
 - 07 síň
 - 08 síň
 - 09 síň
 - 10 síň
 - 11 síň
- 1:150



- 01 společná chodba - pavlač
 - 02 síň
 - 03 síň
 - 04 síň
 - 05 síň
 - 06 síň
 - 07 síň
 - 08 síň
 - 09 síň
 - 10 síň
 - 11 síň
- 1:150

