

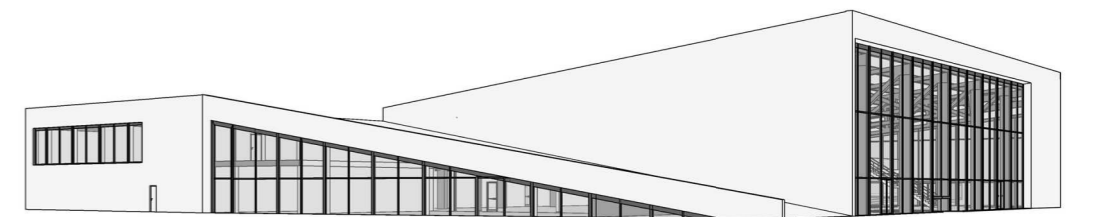
KONCEPT

Zadaním projektu bolo navrhnuť kúpele, ktoré sa nachádzajú v Prahe v Holešovičiach na brehu Vltavy.

Navrhnutý objekt je tvorený tromi základnými hmotami - najväčšia hmotá predstavuje bazénovú halu orientovanú na juh s veľkou preskennou fasádou, čím je vizuálne prepojená s vonkajšími bazénmi a nábřežím rieky. Na jej východnej strane sa nachádza reštaurácia s terasou.

Prítlahá hmotá od západu predstavuje wellness zónu s oddychovými bazénmi, ktorej strecha sa pomaly zvažuje až k terénu, čo umožňuje návštevníkom dostať sa až na vrchol bazénovej haly, odkiaľ môžu pozorovať výhľady na rieku a okolie.

Posledná, tretia hmotá na severnej strane, je tvorená zázemím pre návštevníkov a zamestnancov, druhou časťou wellness so saunami a vaňovými kúpeľami, fitness centrom a miestnosťami pre cvičenie.



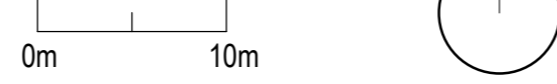


PŮDORYS 1PP

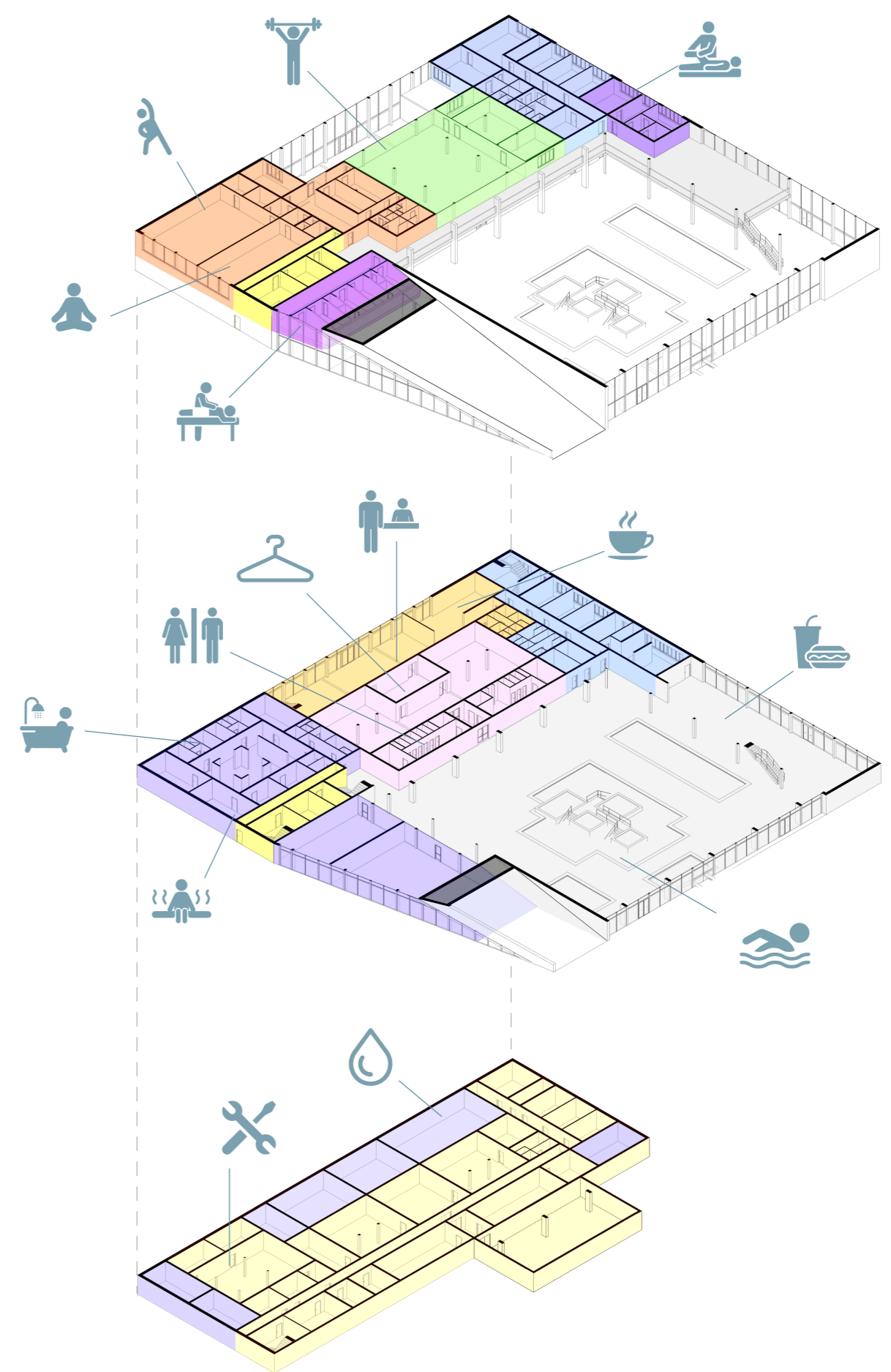


LEGENDA
 zaměstnanci
 vyrovnávací nádrže bazénů

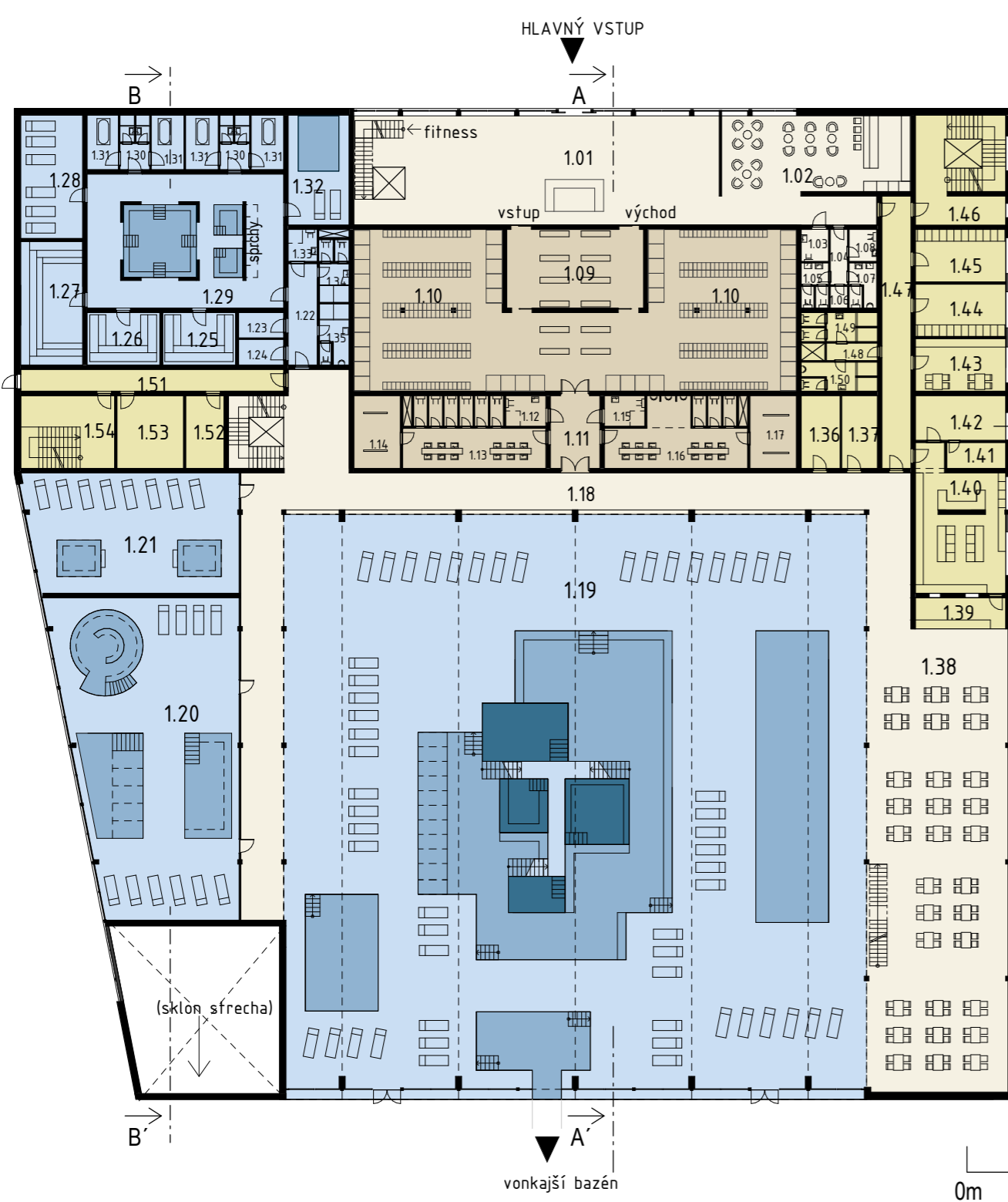
- 0.01 schodiště
- 0.02 sklad
- 0.03 úprava místnosti
- 0.04 sklad
- 0.05 chodba
- 0.06 prosklená
- 0.07 stroje vzduchotechniky
- 0.08 elektro-rozvodna
- 0.09 zádvoží
- 0.10 vyrovnávací nádrž - vonkající bazén
- 0.11 chodba
- 0.12 zázemí zaměstnanců
- 0.13 zázemí údržbarů
- 0.14 zázemí údržbarů
- 0.15 sklad
- 0.16 schodiště
- 0.17 hygienické zázemí
- 0.18 sprchy
- 0.19 sklad chemikálií
- 0.20 úprava vody
- 0.21 bazénová technológia
- 0.22 bazénová technológia
- 0.23 laboratorium
- 0.24 vyrovnávací nádrž (bazénová hala)
- 0.25 vyrovnávací nádrž (bazénová hala)
- 0.26 vyrovnávací nádrž (bazénová hala)
- 0.27 vyrovnávací nádrž (bazénová hala)
- 0.28 prosklená
- 0.29 bazénová technológia (wellness)
- 0.30 sklad
- 0.31 sklad
- 0.32 vyrovnávací nádrž (wellness)
- 0.33 vyrovnávací nádrž (wellness)
- 0.34 sklad
- 0.35 sklad
- 0.36 technická místnost k hlavním bazénům



SCHÉMA

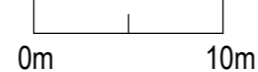


PŮDORYS 1NP

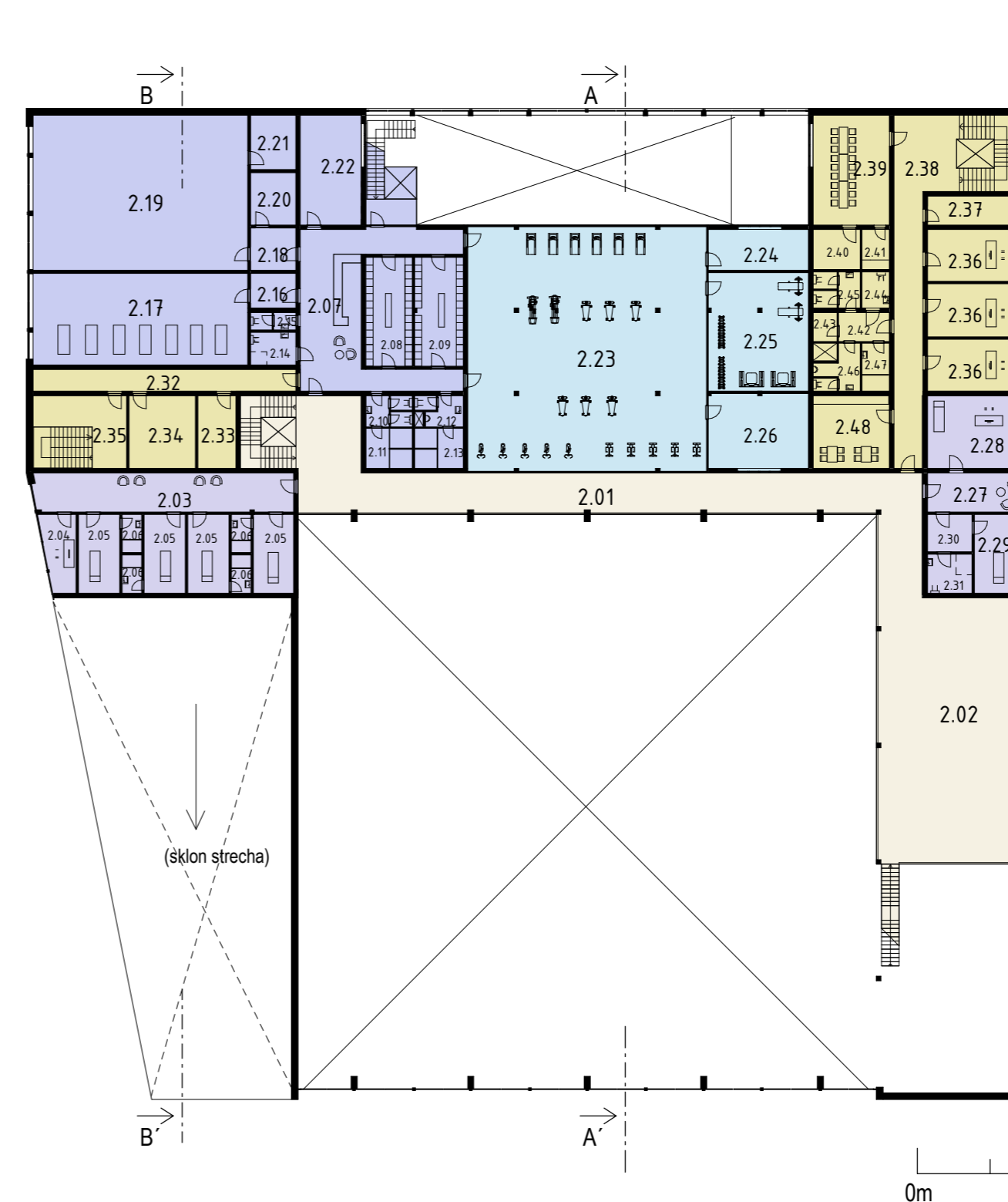


LEGENDA
 zaměstnanci
 návštěvníci - společ. priestory
 wellness a bazénová zóna

- 1.01 vstupní hala - recepce
- 1.02 kaviárna
- 1.03 WC pro mobilitní
- 1.04 WC pro mobilitní - ženy
- 1.05 hygienické zázemí ženy
- 1.06 úprava místnosti
- 1.07 hygienické zázemí muži
- 1.08 WC zaměstnanci
- 1.09 převzvěraň
- 1.10 lázně/solná
- 1.11 chodba
- 1.12 WC pro mobilitní - ženy
- 1.13 hygienické zázemí ženy
- 1.14 WC pro mobilitní - muži
- 1.15 hygienické zázemí muži
- 1.16 sprchy - muži
- 1.17 sprchy - ženy
- 1.18 chodba s hlavním schodištěm
- 1.19 bazénová hala
- 1.20 relaxační místnost s oddechovými bazény
- 1.21 relaxační místnost s vířivkami
- 1.22 chodba
- 1.23 sklad
- 1.24 personál
- 1.25 sauna
- 1.26 sauna
- 1.27 sauna
- 1.28 relaxační místnost
- 1.29 wellness oddechové bazény
- 1.30 2x prosklená s dřevěnými sprchami
- 1.31 6x vaňový kúpeľ
- 1.32 hydroterapia
- 1.33 WC pro mobilitní
- 1.34 hygienické zázemí ženy
- 1.35 hygienické zázemí muži
- 1.36 plavák
- 1.37 oděrovna
- 1.38 restaurace
- 1.39 restaurace - bar
- 1.40 kuchyňa
- 1.41 mezzanin
- 1.42 sklad
- 1.43 denní místnost zaměstnanců
- 1.44 šatna - muži
- 1.45 šatna - ženy
- 1.46 vstupní chodba pro zaměstnance se schodištěm
- 1.47 chodba
- 1.48 chodba
- 1.49 hygienické zázemí ženy
- 1.50 hygienické zázemí muži
- 1.51 chodba
- 1.52 úprava místnosti
- 1.53 průčelí
- 1.54 schodiště

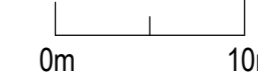


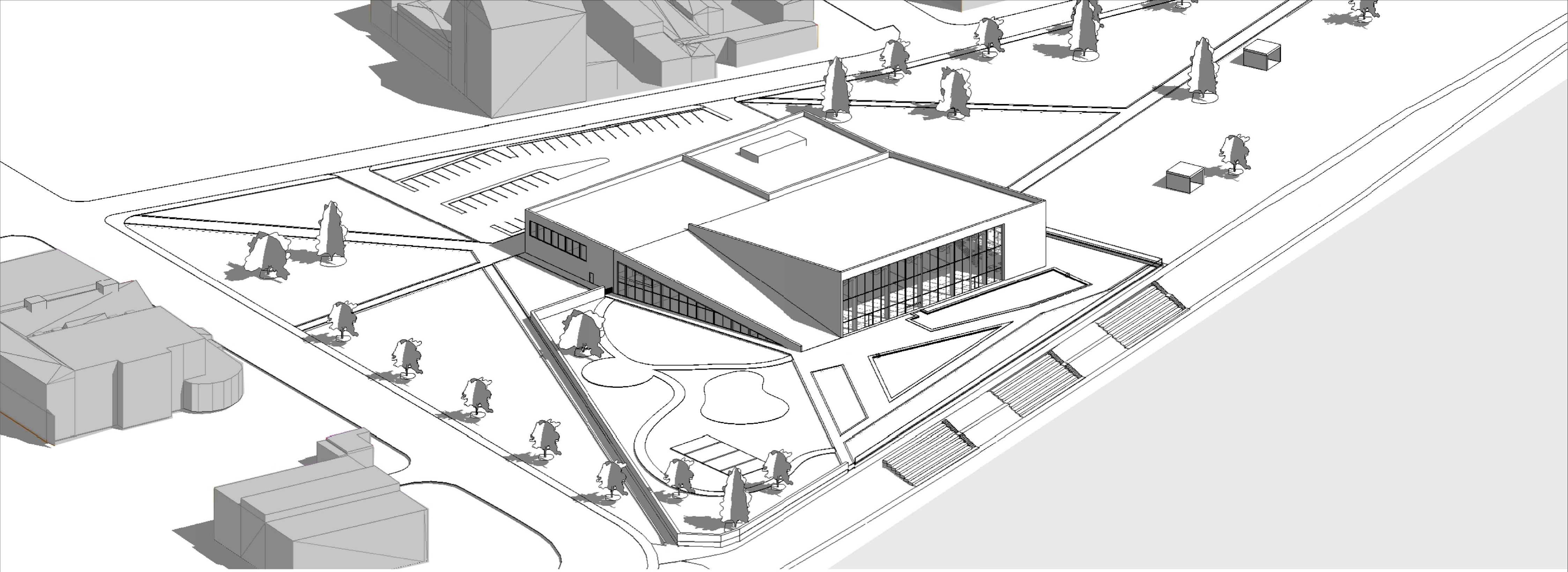
PŮDORYS 2NP



LEGENDA
 zaměstnanci
 návštěvníci - společ. priestory
 zóna fitness a cvičení
 masáže a terapie

- 2.01 chodba s hlavním schodištěm
- 2.02 balkon nad restaurací
- 2.03 masáž - šatna
- 2.04 masáž - zázemí personálu
- 2.05 masáž - 4x masážní místnost
- 2.06 masáž - 4x sprcha
- 2.07 recepce FITNESS centrum
- 2.08 šatna ženy
- 2.09 šatna muži
- 2.10 hygienické zázemí ženy
- 2.11 sprchy - ženy
- 2.12 hygienické zázemí muži
- 2.13 sprchy - muži
- 2.14 WC pro zaměstnance
- 2.15 WC pro zaměstnance
- 2.16 předšatna
- 2.17 místnost pro jílu (šatna)
- 2.18 předšatna
- 2.19 místnost pro skupinové cvičení (W5m)
- 2.20 sklad
- 2.21 sklad
- 2.22 zázemí zaměstnanců
- 2.23 FITNESS - hlavní místnost
- 2.24 FITNESS - tréner
- 2.25 FITNESS - místnost s řábými stěnami
- 2.26 FITNESS - místnost pro osobní trénink
- 2.27 fyzioterapie - Lázně
- 2.28 fyzioterapie - lékař/rozpravitel centra
- 2.29 fyzioterapie
- 2.30 fyzioterapie - předšatna
- 2.31 fyzioterapie - hygienické zázemí
- 2.32 chodba
- 2.33 úprava místnosti
- 2.34 prádelna
- 2.35 schodiště
- 2.36 3x kancelář
- 2.37 archiva
- 2.38 chodba se schodištěm
- 2.39 zásobárna místnosti
- 2.40 sklad
- 2.41 kuchyňa
- 2.42 prosklená
- 2.43 úprava místnosti
- 2.44 WC pro mobilitní
- 2.45 hygienické zázemí ženy
- 2.46 hygienické zázemí muži
- 2.47 sprcha
- 2.48 zaměstnanci - kuchyňa





POHLADY



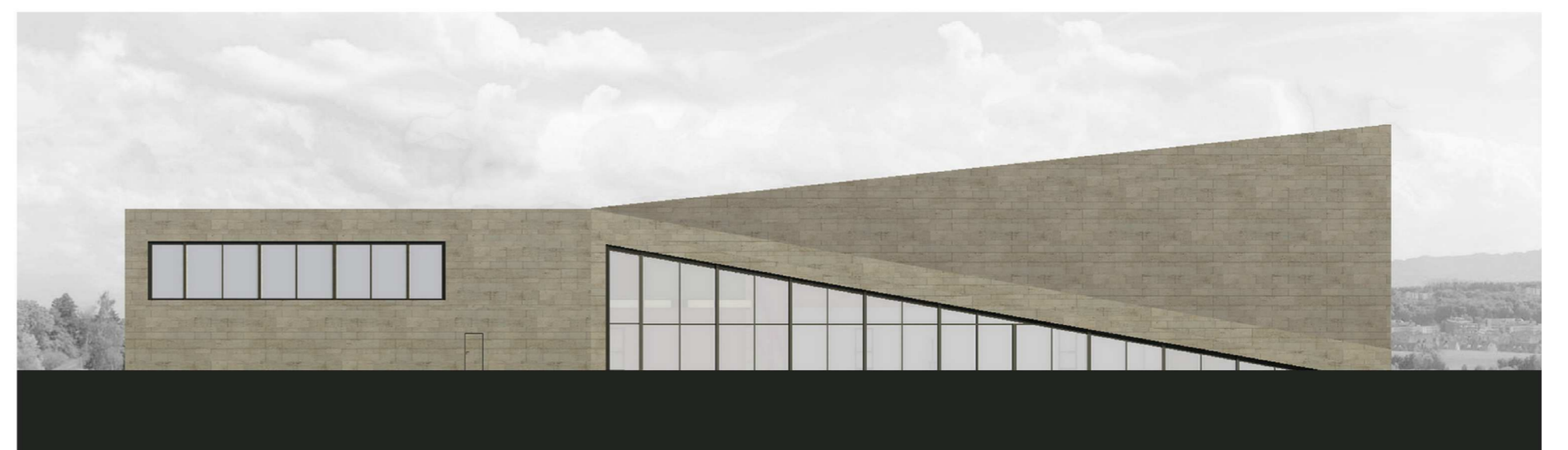
juh



vychod



sever

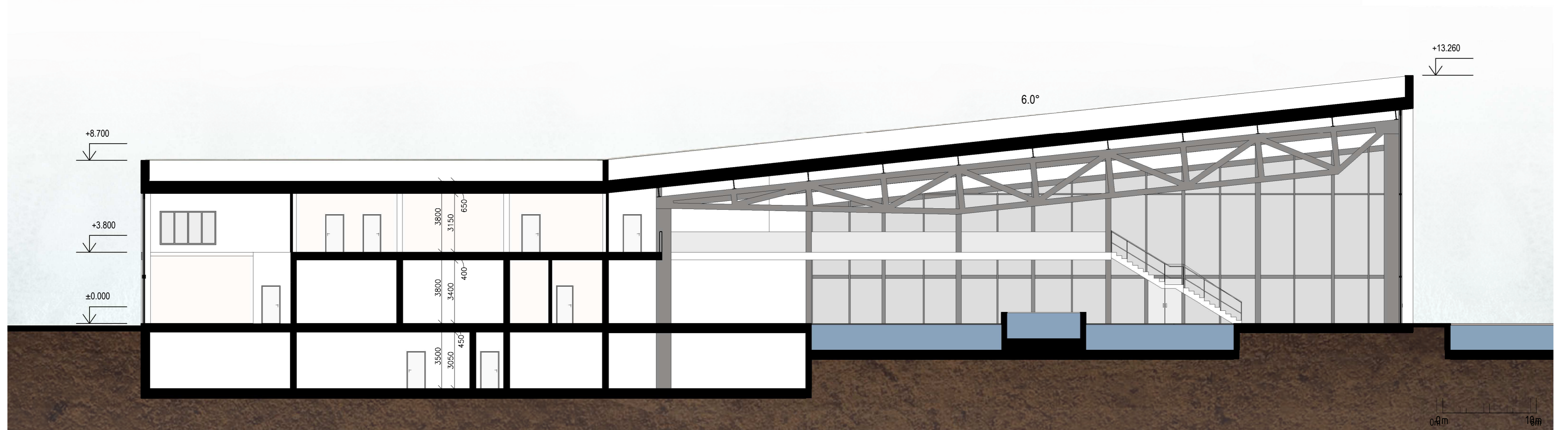


zapad

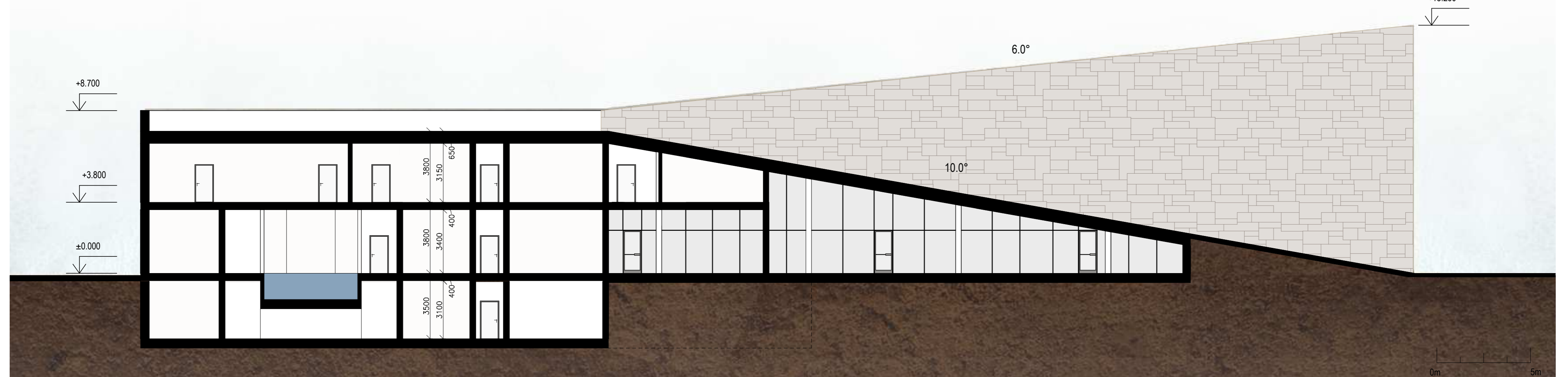


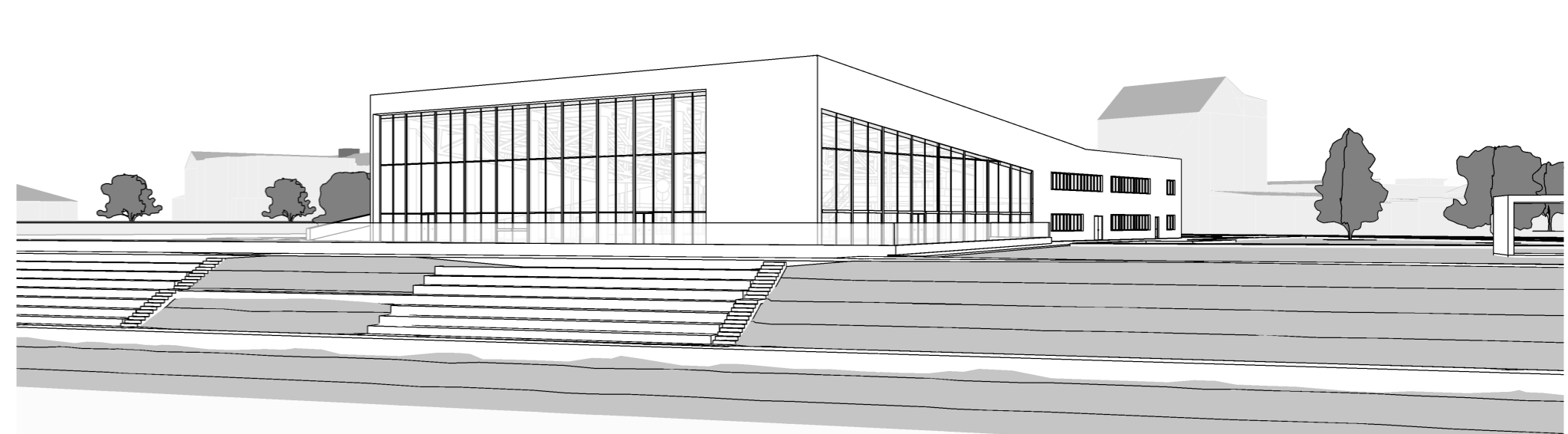
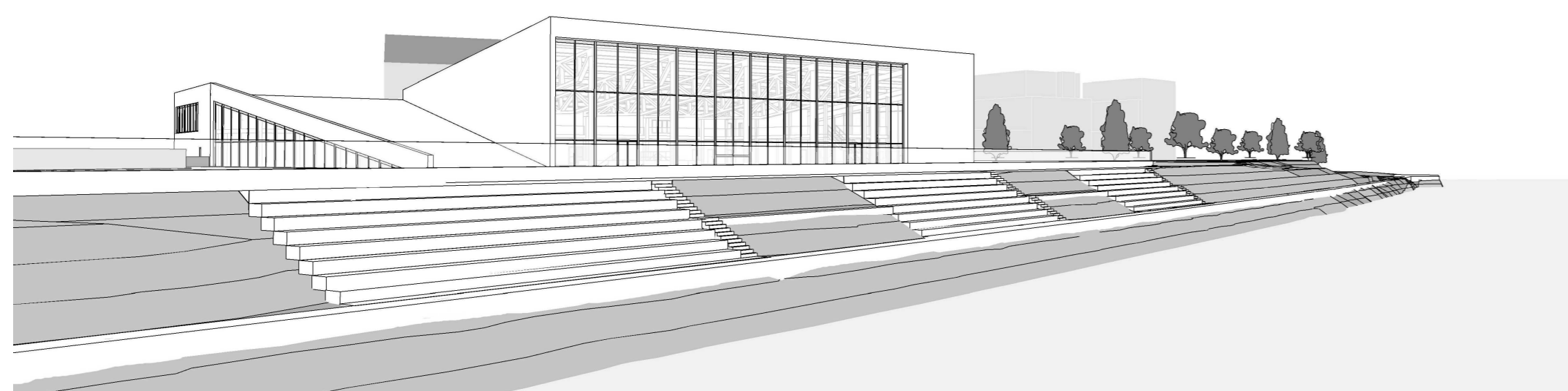
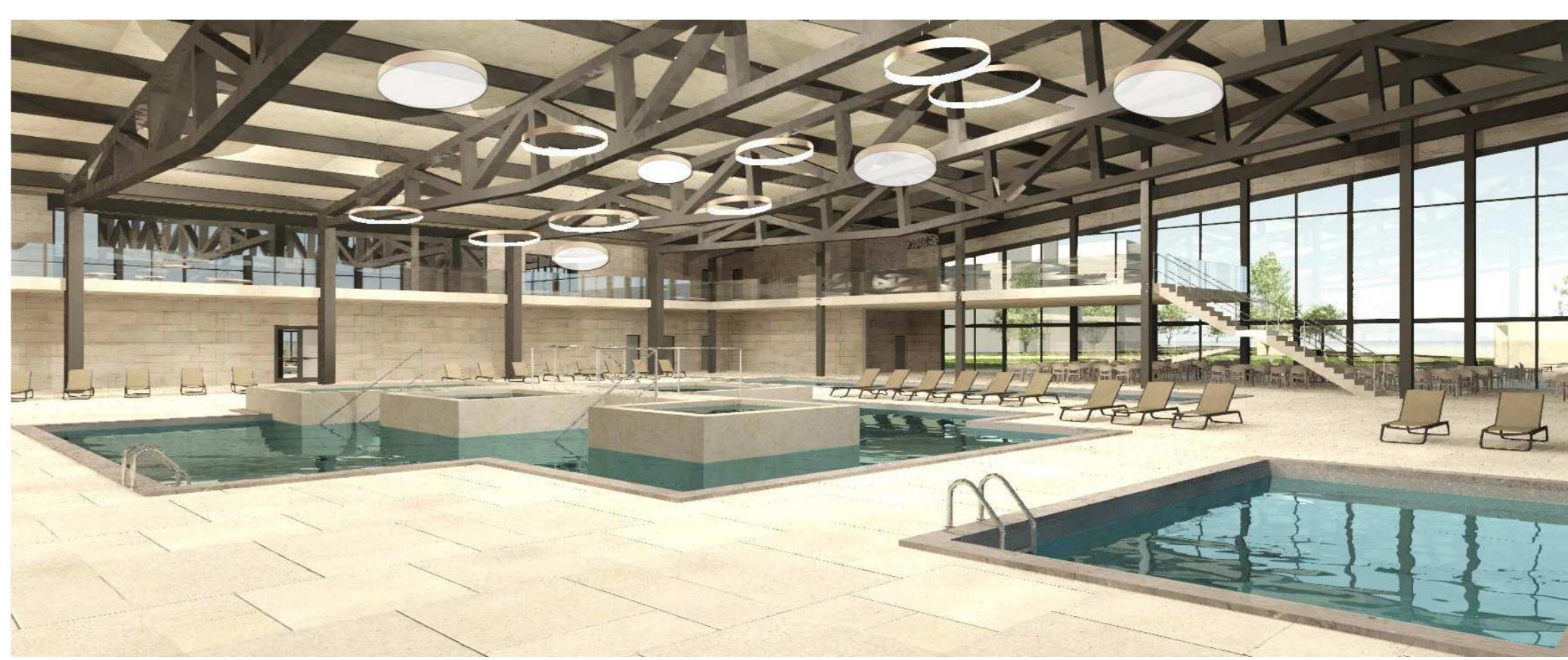
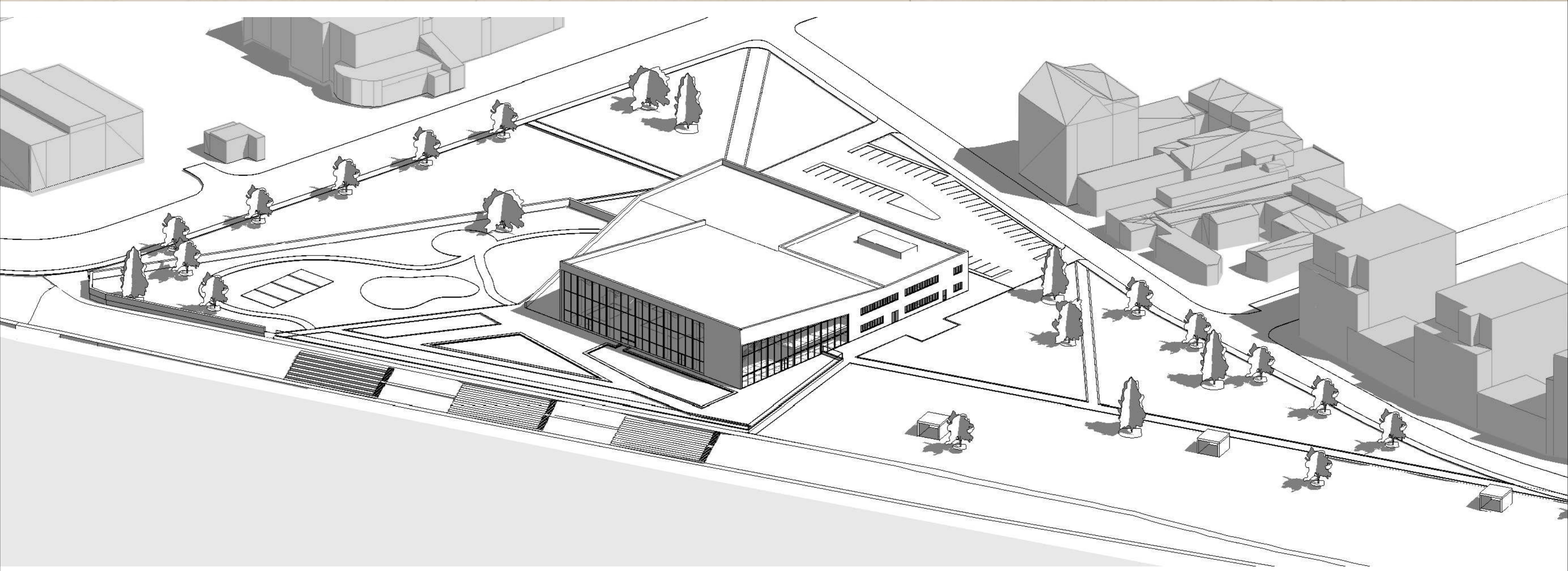
REZY

REZ A-A'



REZ B-B'





KÚPELE PRI VLTAVE, PRAHA HOLEŠOVICE
 DIANA IMRICHOVÁ

DIPLOMOVÁ PRÁCA
 Fakulta architektury, LS 2020/2021
 vedúci práce: prof. Ing. arch. Vladimír Krátký
 Dipl. arch. Luis Marques

