

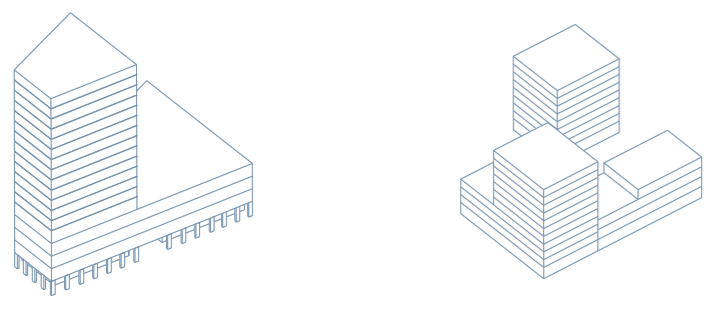
ZÁKLADNÍ PRINCIPY

Hlavním záměrem diplomní práce je zatraktivnění oblasti nákladového nádraží Libeň v Praze. Na první pohled se jedná o ne moc žádanou lokalitu, z které ale srší potenciál pro budoucí rozvoj. Libeň je známa svoji industriální historií a množstvím průmyslových staveb, skládů a výrobních objektů, které v kontextu se železnicí vytváří ideální místo pro odvážnější typ zástavby.

Svoji práci a koncept rozděluji na bydlení ve věži a bydlení v polobloku. Řešené území rozděluji na čtyři hmotové elementy, které poskytují dobrou prostupnost územím. Tři polobloky o délce 62 metrů, prostřednictvím kterých je umožněn průhled i průchod směrem do parku. Polobloky vytváří poloveřejný chráněný vnější prostor - dvůr, i soukromé zahrady.

Meziprostory mezi nimi pak plynule navazují na liniový park. Další hmotou je věž, kterou úlohou je dominovat prostoru vedle nádražní budovy. Věž doplňuje o nízkou podélnou hmotu, která pomáhá k vytvoření směru buď k nádraží nebo do parku. Svým tvarem kopíruje budovu nádraží.

městskost - prostupnost - obyvatelnost

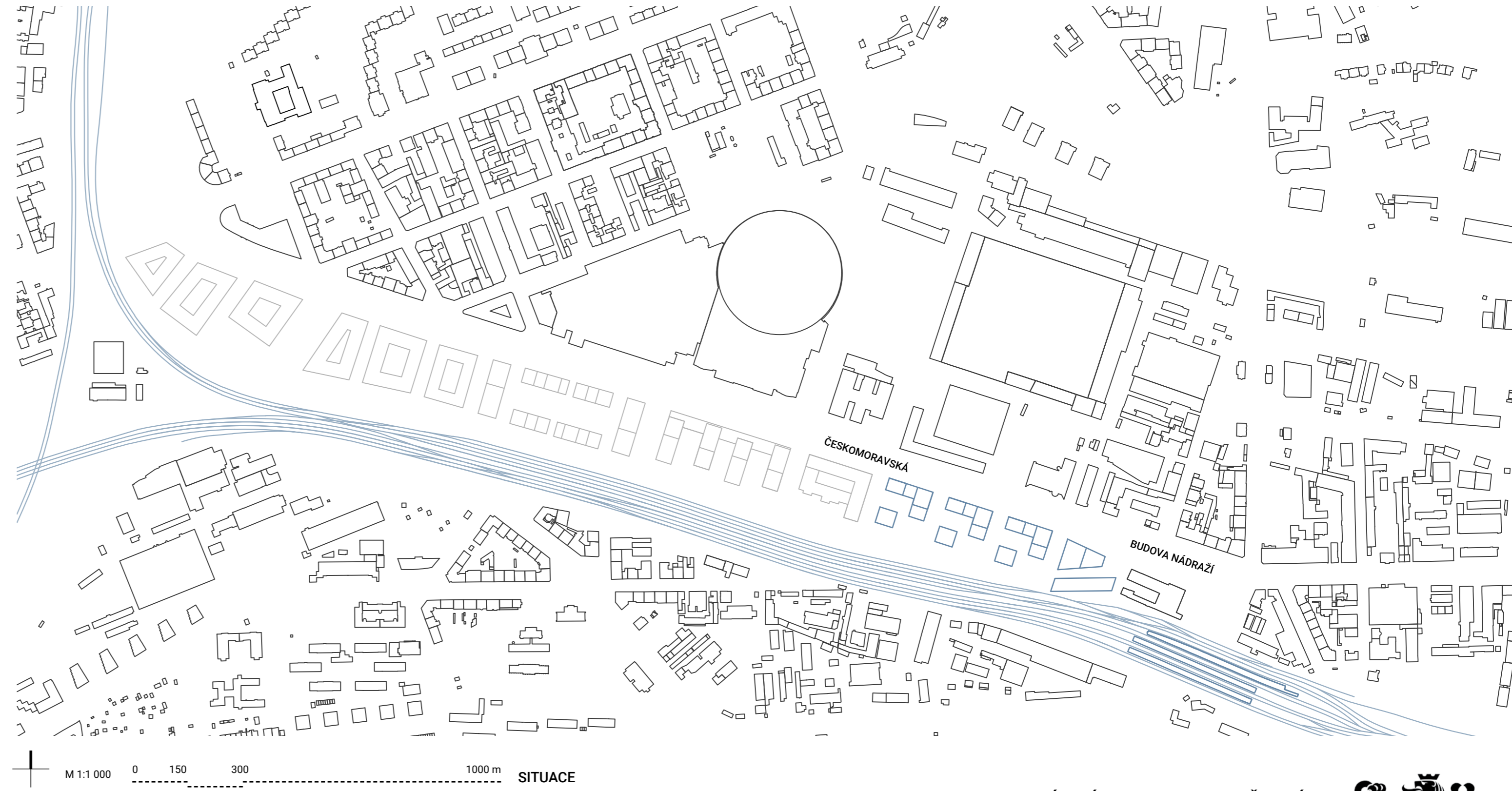


BYDLENÍ VE VĚŽI

- _vertikální hierarchie funkcí
- _dominanta
- _směrování
- 18 NP

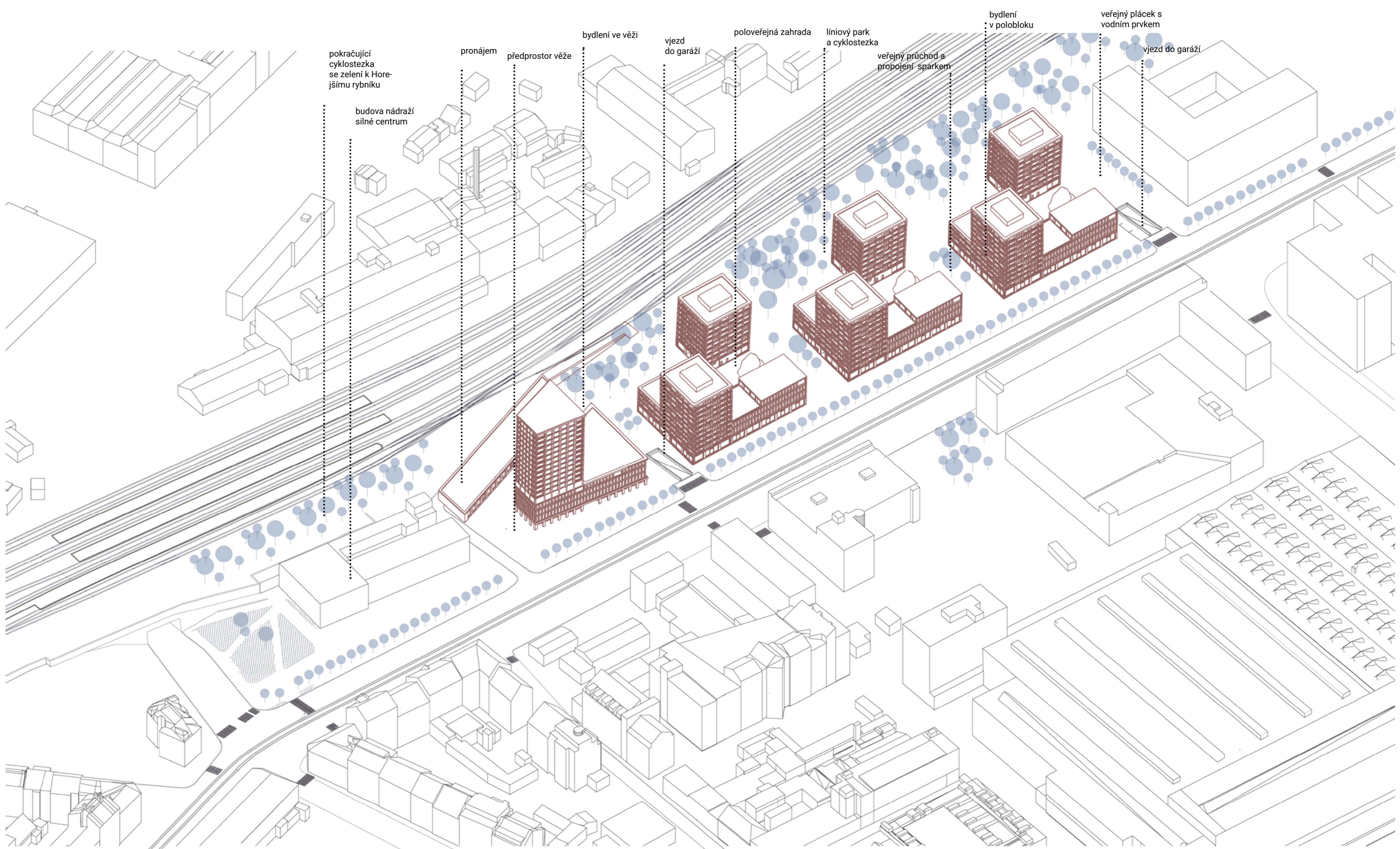
BYDLENÍ V POLOBLOKU

- _hierarchie prostorů
- _veřejné meziprostory
- _poloveřejné dvory
- _soukromé zahrady
- 9-11 NP





POHLED Z ČESKOMORAVSKÉ



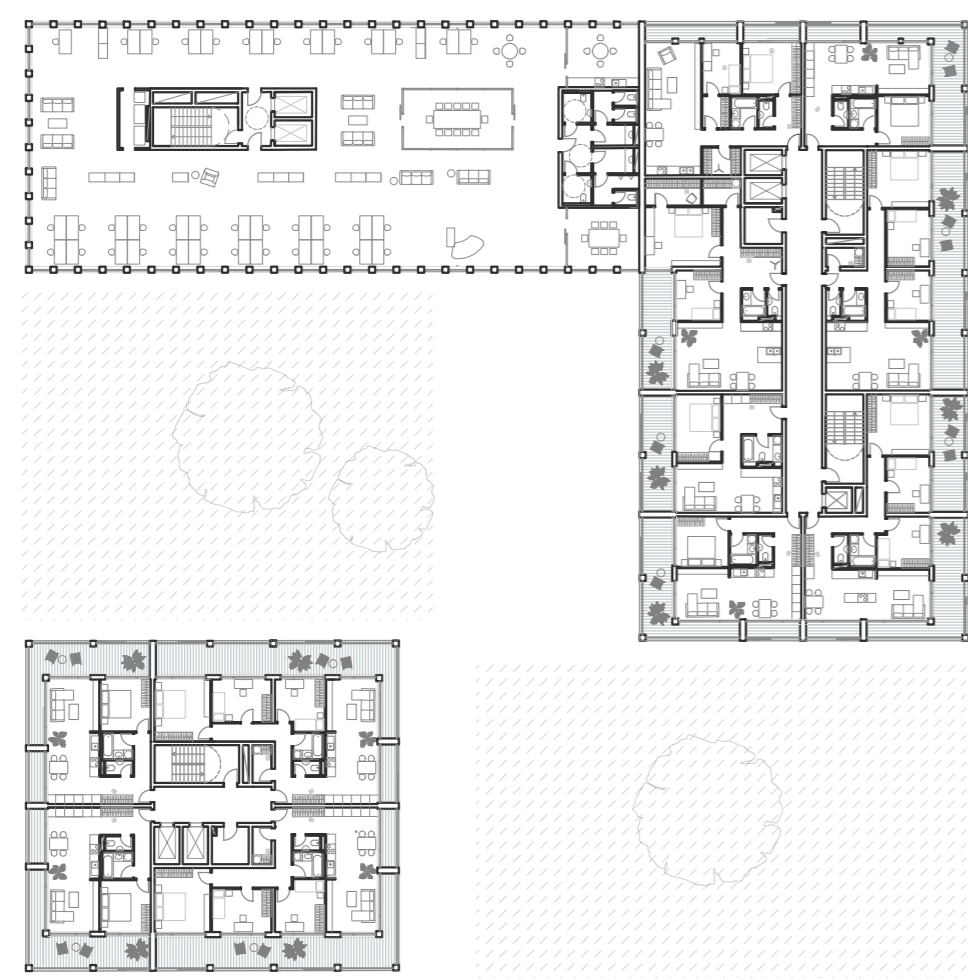
AXONOMETRIE

MEZI VĚŽÍ A MRAKODRAPEM

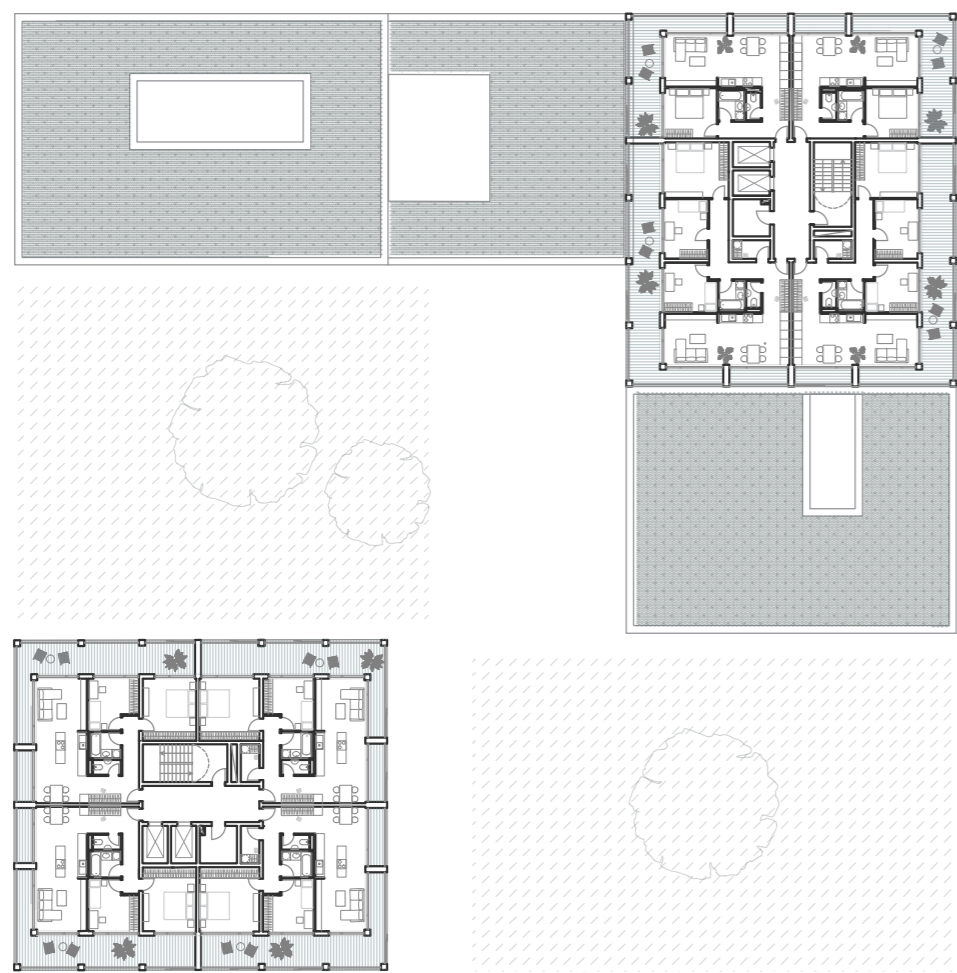
Polyfunkční výškový dům v Praze
Nádraží Libeň

DIPLOMOVÁ PRÁCE - Bc. DIANA LUČKOVÁ
atelier Valouch - Stibral
FA ČVUT LS 2021

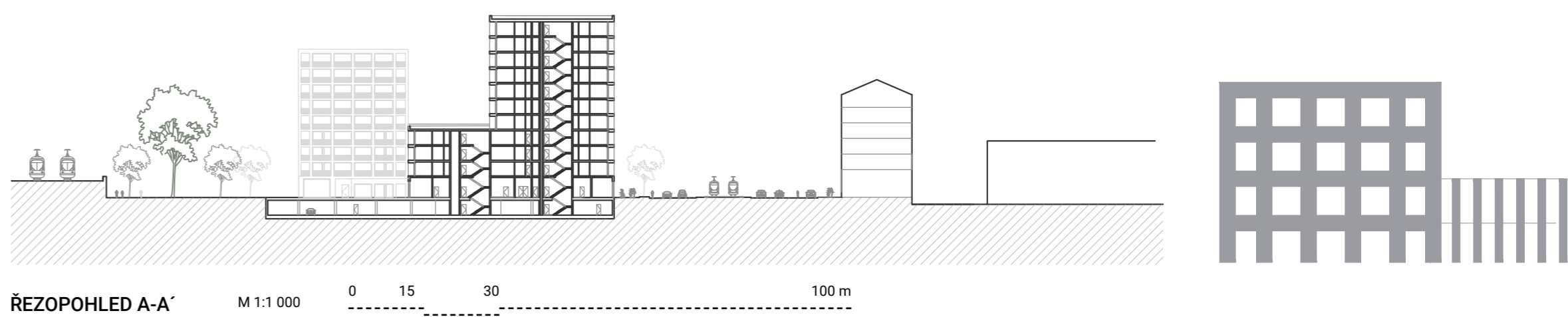




2 NP M 1:500 0 7.5 15 50 m



5 NP M 1:500 0 7.5 14 50 m



REZOPHLED A-A' M 1:1000 0 15 30 100 m

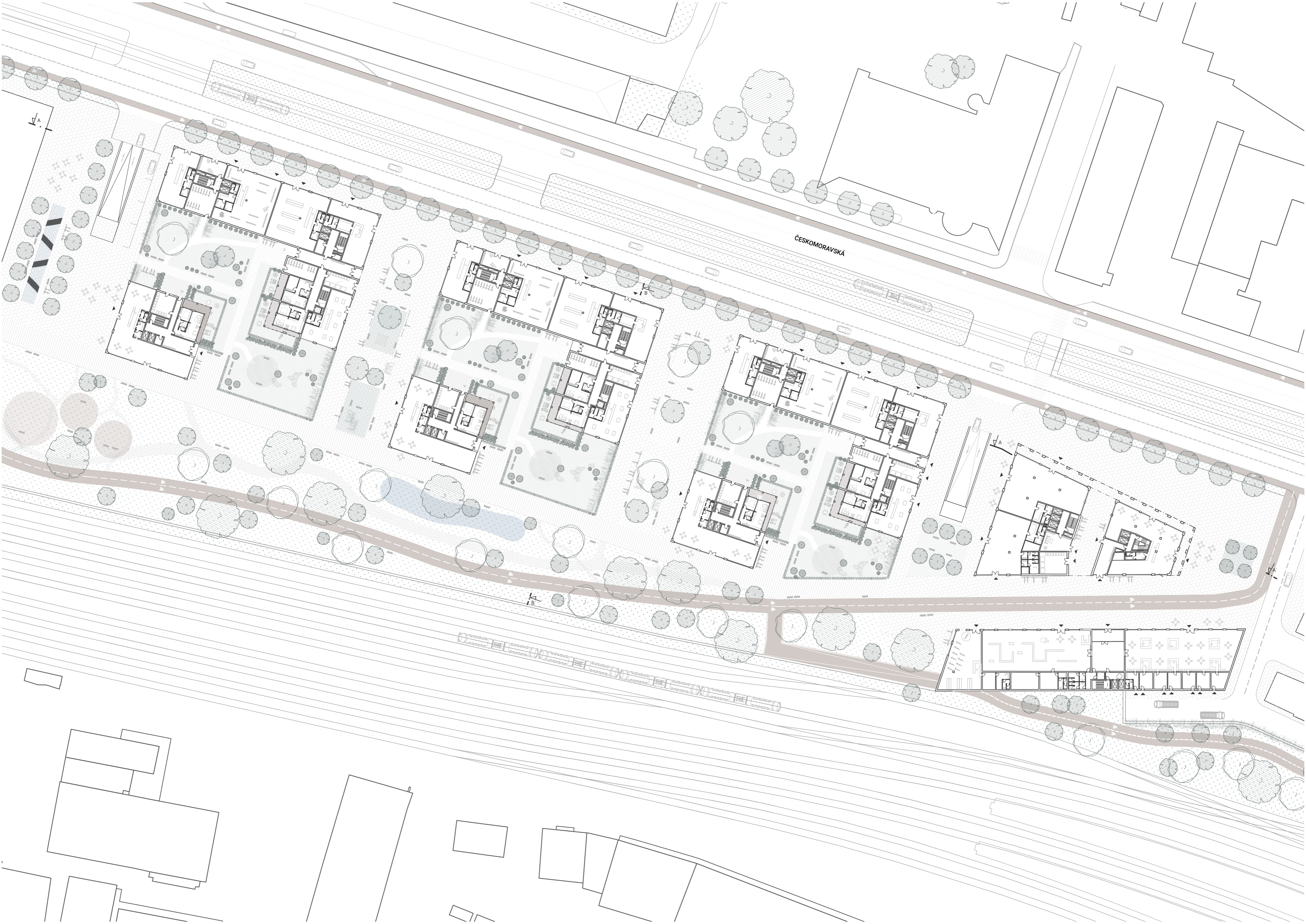


MEZI VĚŽÍ A MRAKODRAPEM

Polyfunkční výškový dům v Praze
Nádraží Libeň

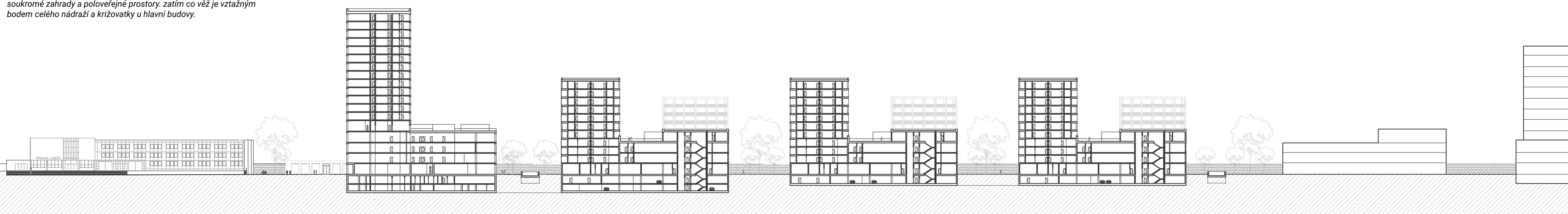
DIPLOMOVÁ PRÁCE - Bc. DIANA LUČKOVÁ
atelier Valouch - Stibral
FA ČVUT LS 2021



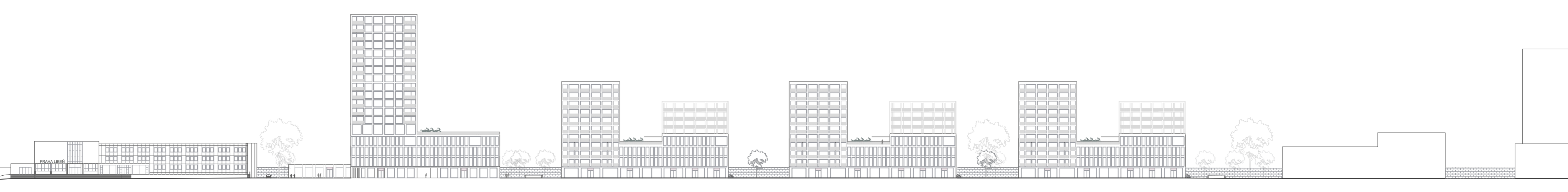


SITUACE M 1:1 500 0 20 45 150 m

ŘEŠENÉ ÚZEMÍ
 Území rozdělují na 4 části, mezi kterými vzniká veřejný prostor, který se prolina do navrhovaného líniového parku u železnice. Samotná trať je vyvýšená o 4,5 metru od úrovně parku. Polobloky poskytnou soukromé zahrady a poloveřejné prostory, zatím co věž je vztázným bodem celého nádraží a křižovatky u hlavní budovy.



ŘEZPOHLED B-B' M 1:1 000 0 15 30 100 m



ULIČNÍ POHLED M 1:1 000 0 15 30 100 m

KONCEPCE FASÁD
 Základní koncepci návrhu fasád je zdůraznění kombinací různých typů funkcí. Jak v blocích tak i v samotné věži. Bydlení je charakteristické velkými proskleními vjídnými odděleními vertikálním i horizontálním členěním, vytvářející mřížku. Administrativní patrná více vertikálně a častěji členěna. Funkce která se objevuje ve věži mezi bydlením a administrativou - fitness se střešními zahradami - je rozlišena tenšími členícími prvky.

