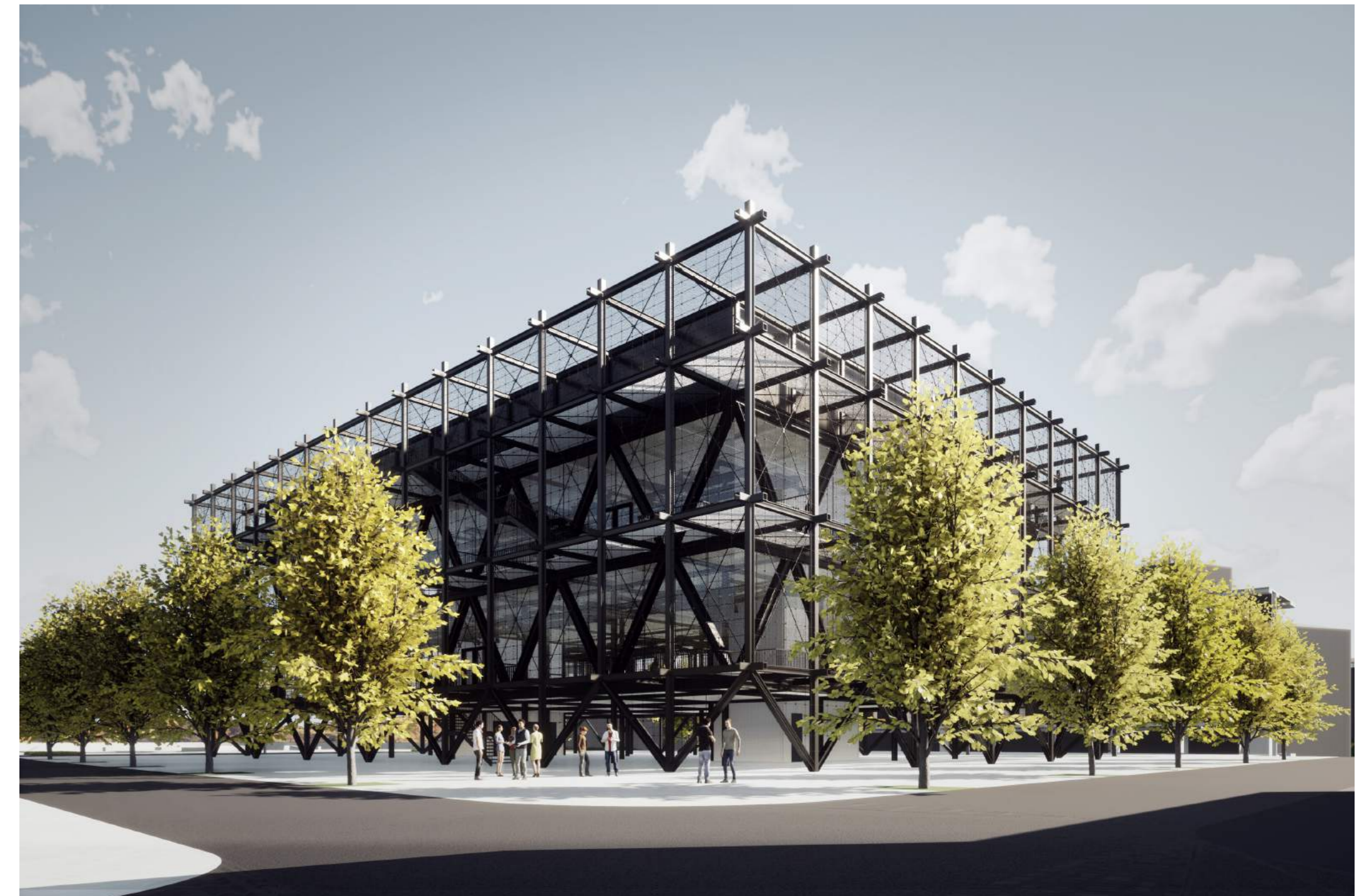
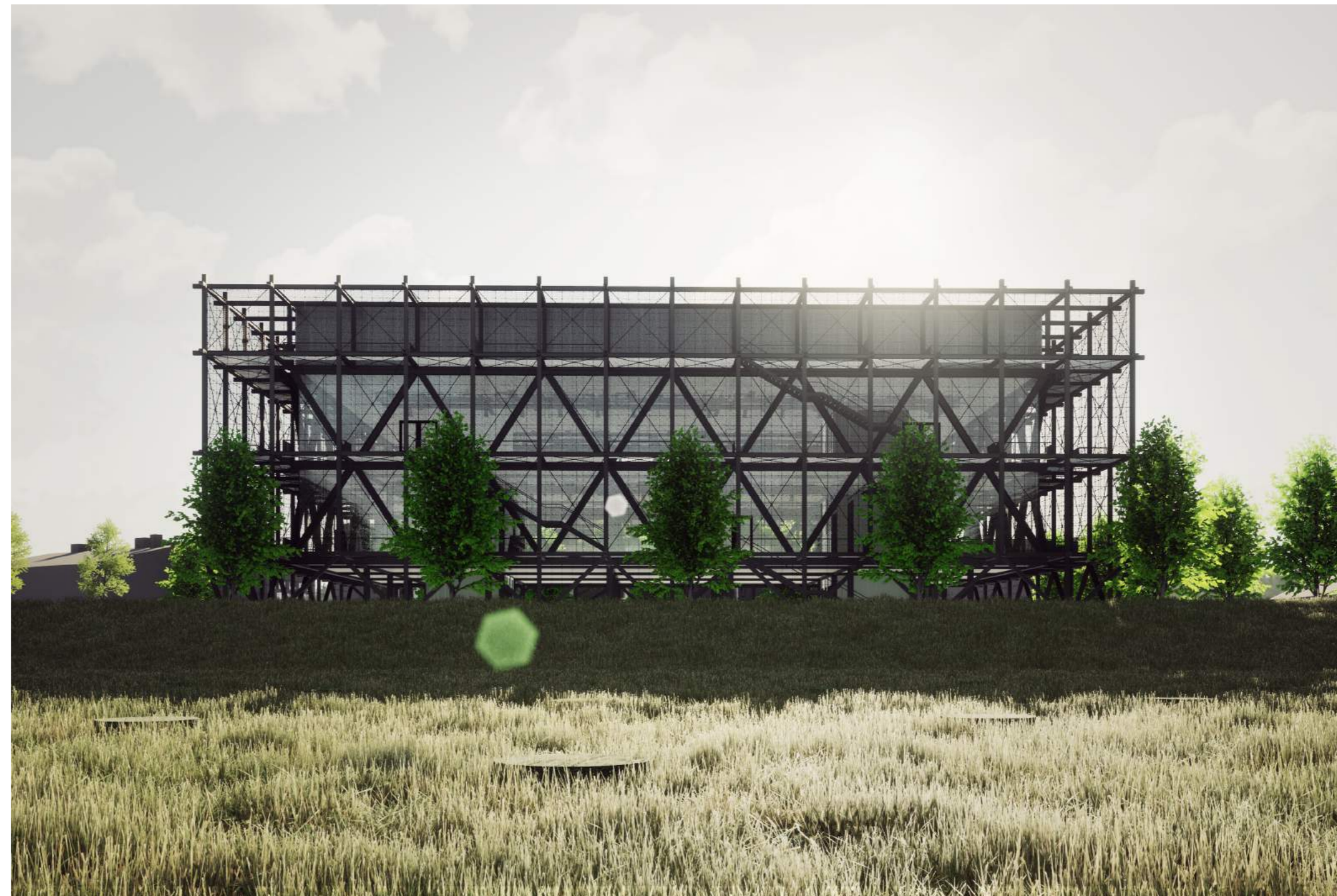
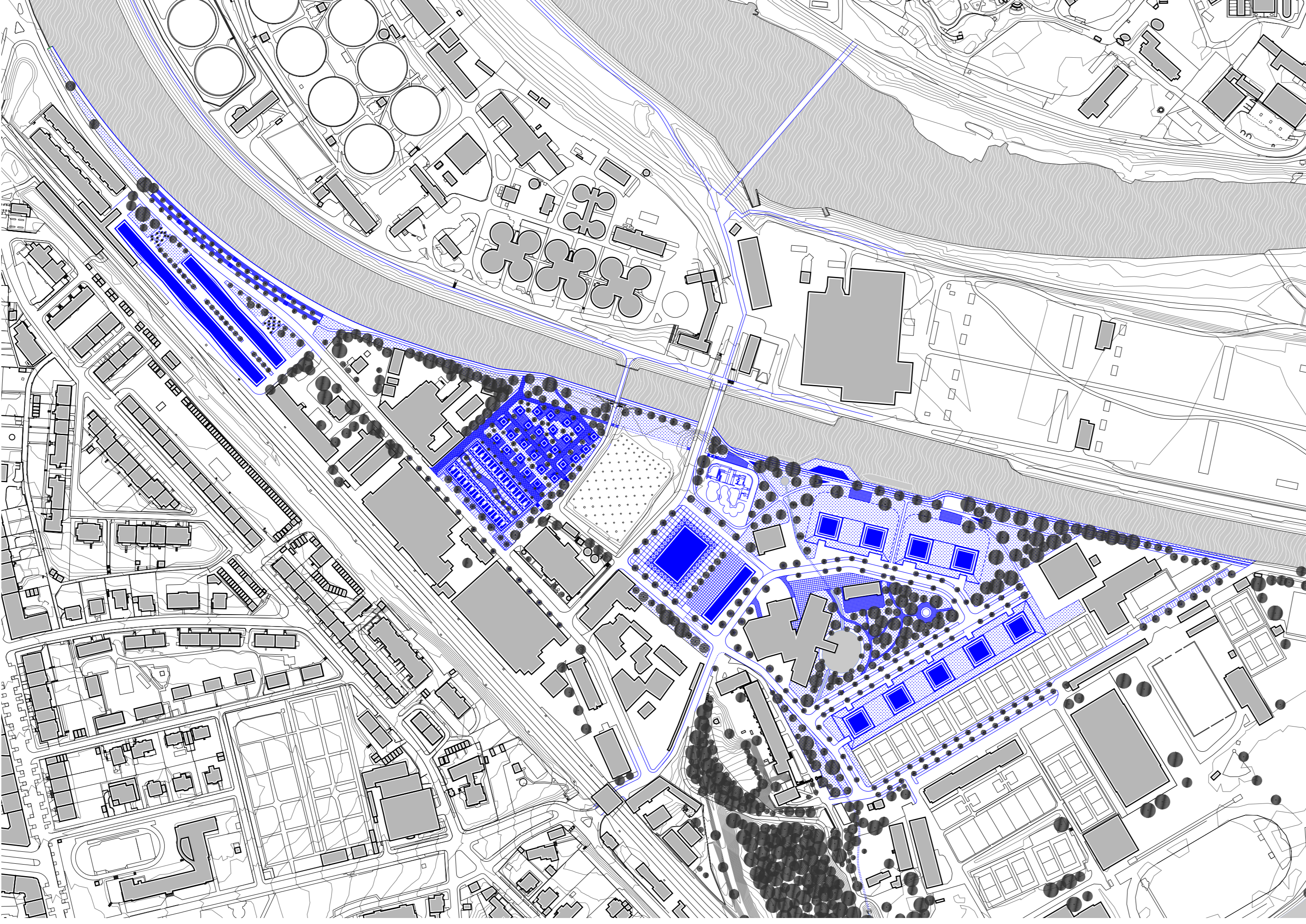


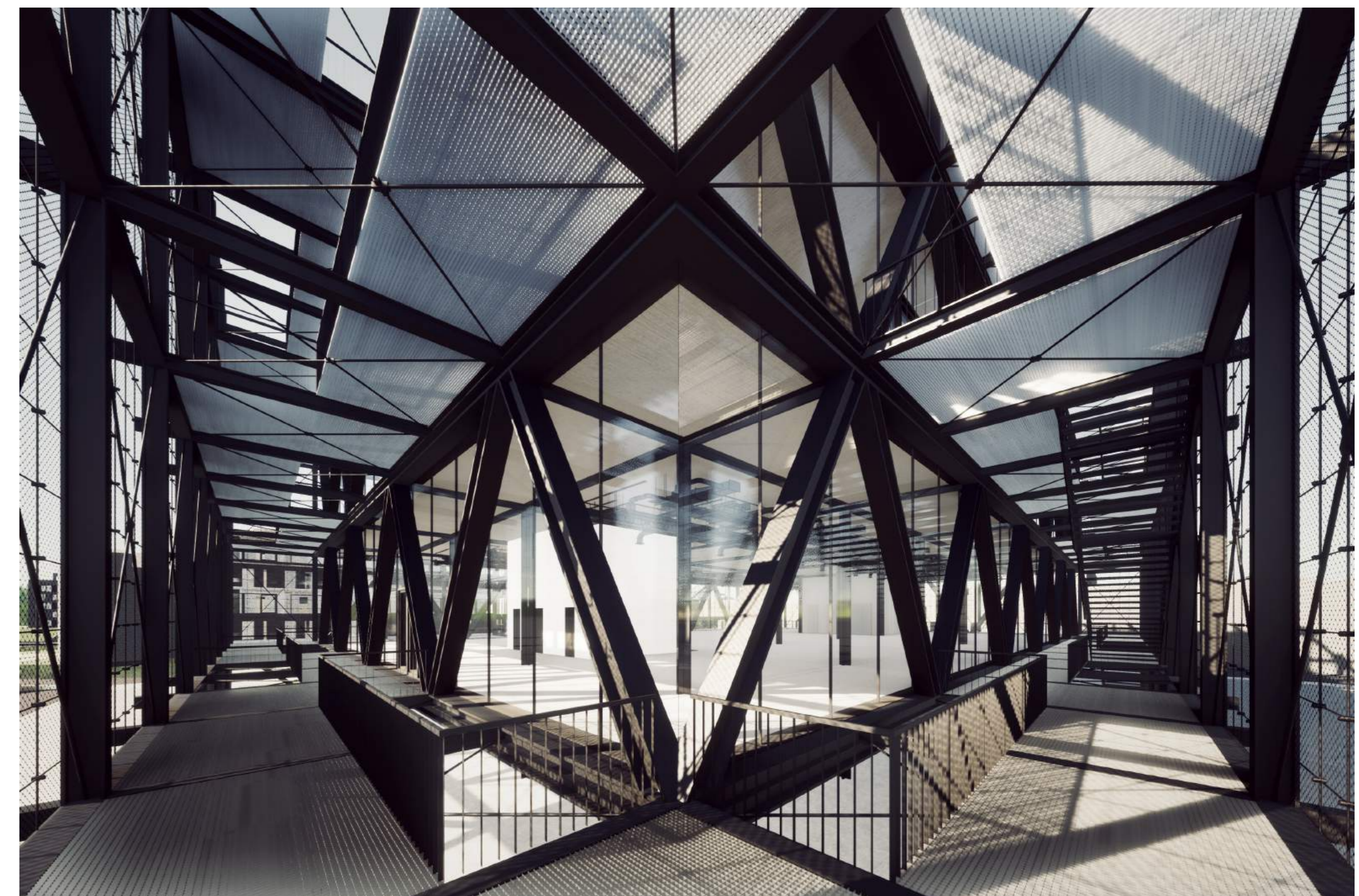
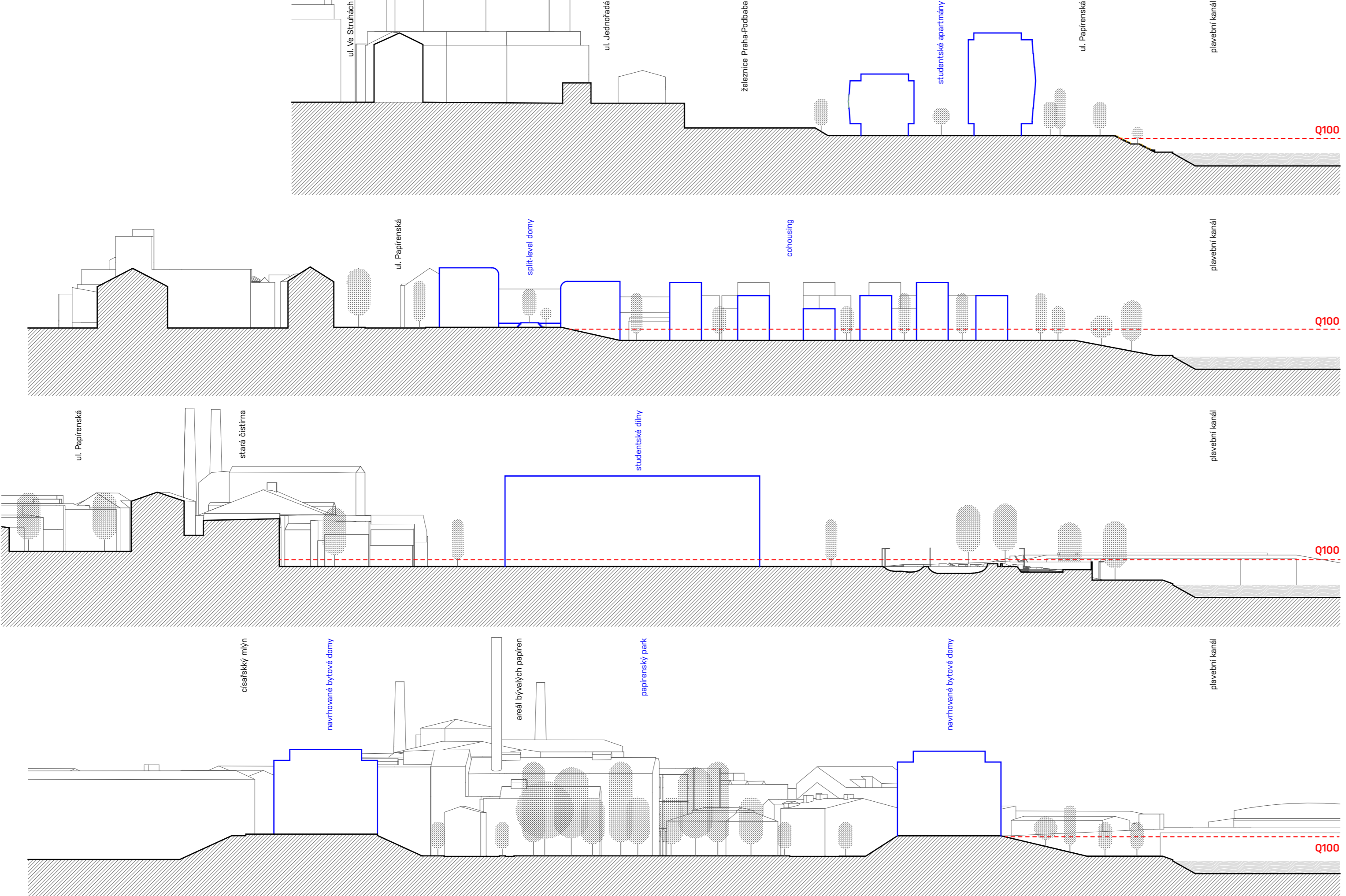
**BUBENEČSKÝ BŘEH**

Diplomová práce si klade za cíl revitalizaci území podél bubenečského břehu. Které spoád do městské části Praha 6. Z nově vytvořeného je revitalizace zapsaných stavebních území a k možnosti osídlení nových. Abych tak mohli učinit, je nutné se od začátku zabývat veřejným prostranstvím, které je v současnosti zcela zanedbané. V první fázi se soustředí na klíčové dopravní spojení a dle možnosti osídlení. V následující fázi se soustředí na veřejné prostranství, které svým charakterem doplňuje danou lokalitu a jsou vhodná pro osídlení lidí.

V rámci veřejné architektury existují různé typy prostorů, které jsou důležité pro komunikaci. Aby tomu zvýšil propustnost a umožnil integrovat veřejné prostranství do městské části, je nutné se zabývat veřejným prostranstvím. Aby tomu bylo dosaženo, je nutné se zabývat veřejným prostranstvím. Aby tomu bylo dosaženo, je nutné se zabývat veřejným prostranstvím. Aby tomu bylo dosaženo, je nutné se zabývat veřejným prostranstvím.



**DOPRAVA**  
V území nastupují rozdílné úrovně terénu, které vyžadují různé typy dopravního řešení. Aby tomu bylo dosaženo, je nutné se zabývat veřejným prostranstvím. Aby tomu bylo dosaženo, je nutné se zabývat veřejným prostranstvím. Aby tomu bylo dosaženo, je nutné se zabývat veřejným prostranstvím.



**VEŘEJNÁ PROSTRANSTVÍ**  
Nedávno vzniklé veřejné prostranství je klíčovým prvkem území. Aby tomu bylo dosaženo, je nutné se zabývat veřejným prostranstvím. Aby tomu bylo dosaženo, je nutné se zabývat veřejným prostranstvím. Aby tomu bylo dosaženo, je nutné se zabývat veřejným prostranstvím.

Děle se vada od do místa, ve kterém se nachází a území. Aby tomu bylo dosaženo, je nutné se zabývat veřejným prostranstvím. Aby tomu bylo dosaženo, je nutné se zabývat veřejným prostranstvím. Aby tomu bylo dosaženo, je nutné se zabývat veřejným prostranstvím.

