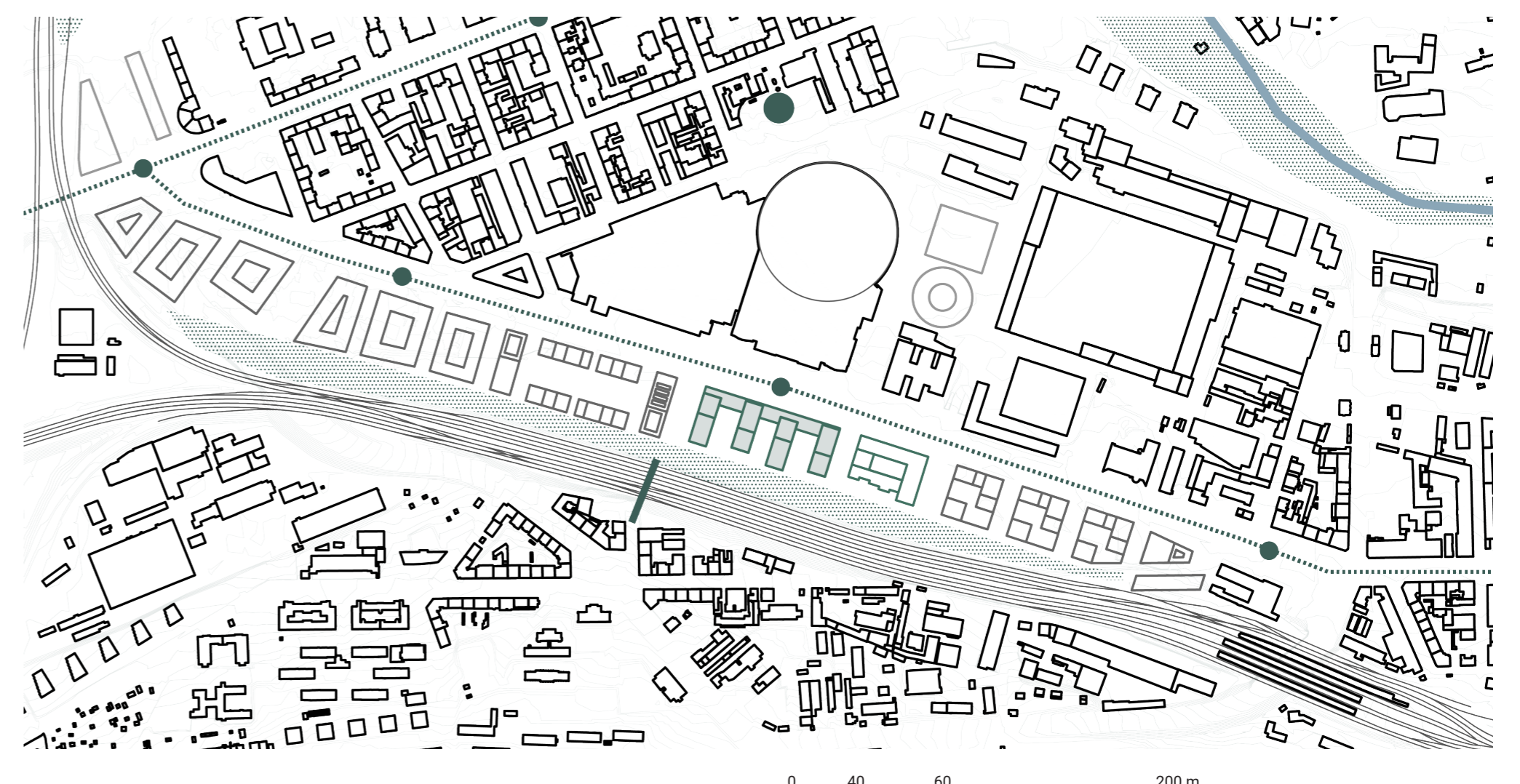
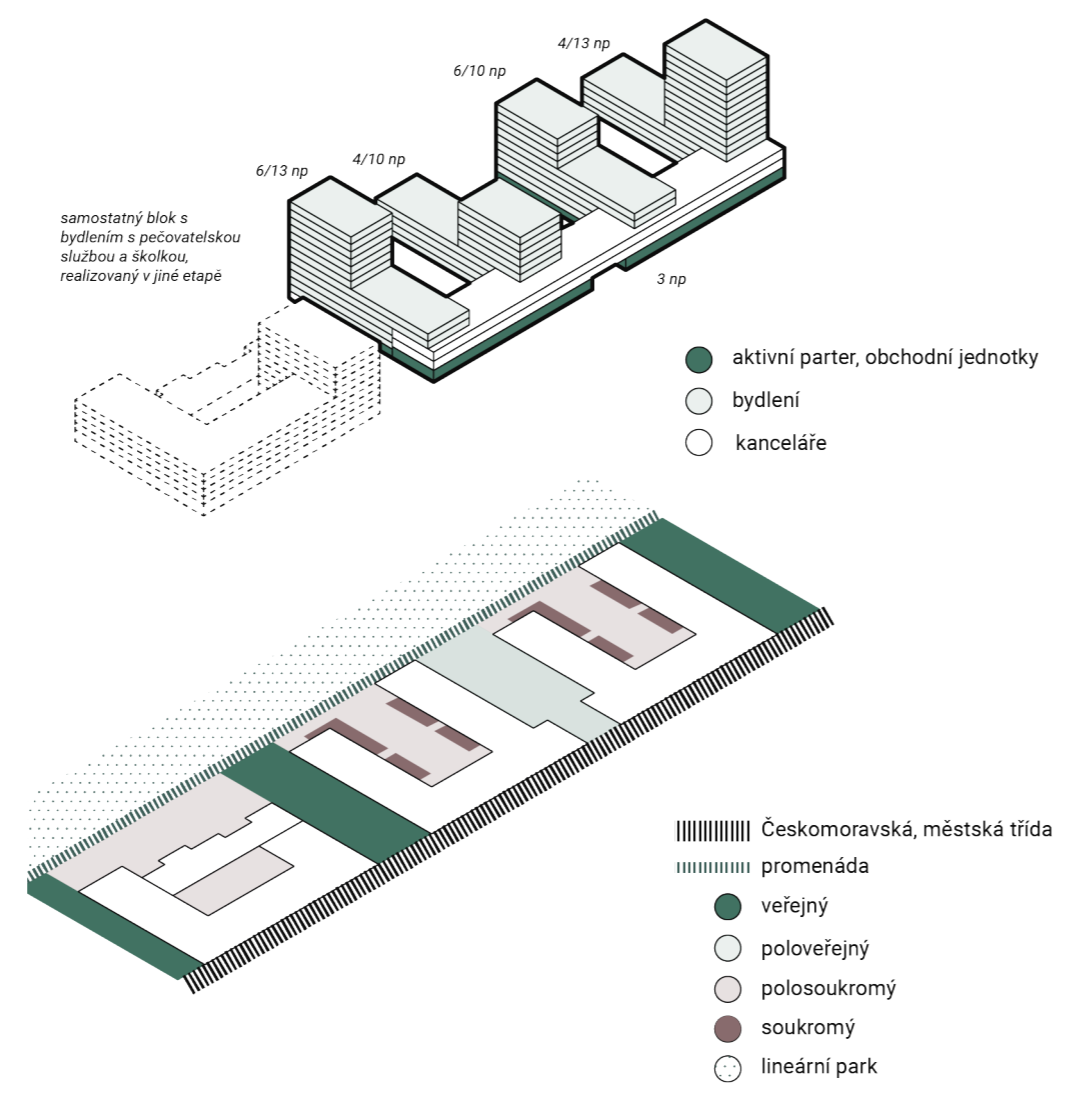


0 10 20 60 m situace s parterem

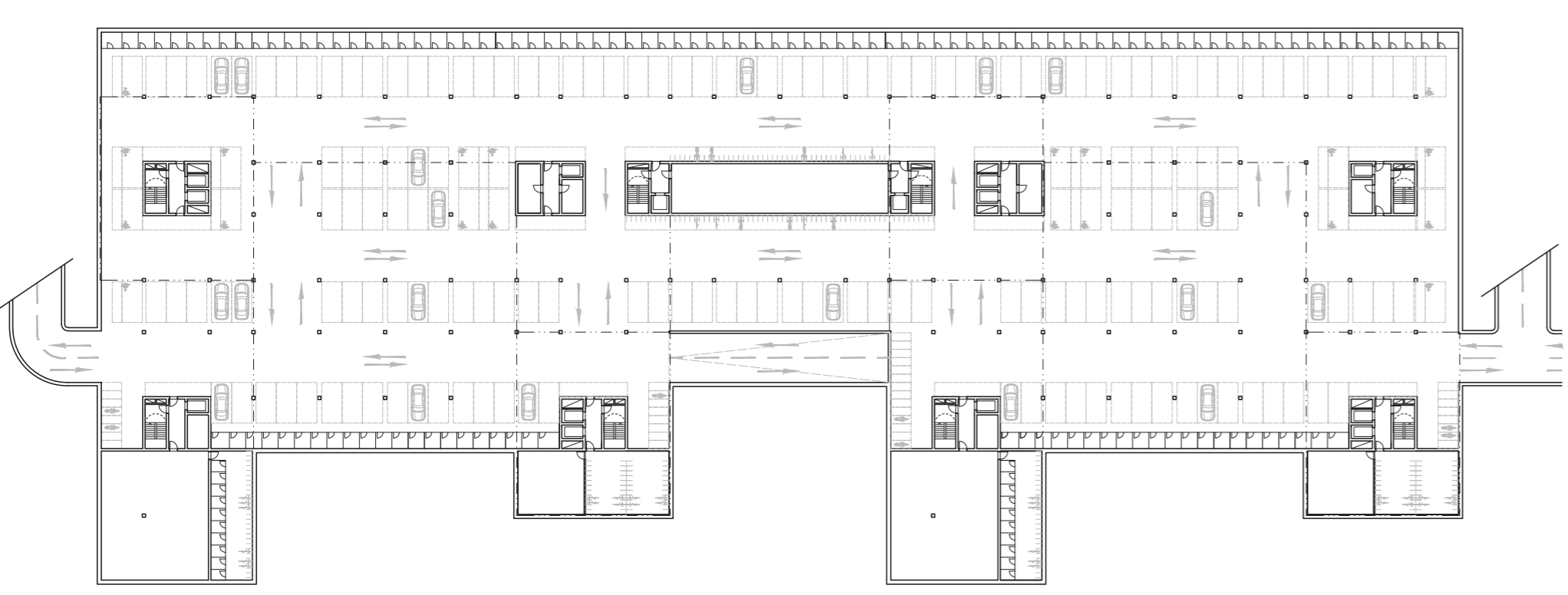
Ve své práci se zabývám návrhem výškového domu na místě dnešního seřadovacího nádraží Libeň. Vycházím ze tří charakterů navrhovaného prostředí. Českomoravskou ulici chápu jako městskou třídu, orientuji do ní komerční jednotky a doplňuji ji stromofadím a zeleným pásem. Meziprostory nabízejí různou hierarchii. Navrhuji zde soukromé a polosoukromé zahrady a poloveřejný průchod. K železnici umístím park, ve kterém se prolíná promenáda, cyklostezka a měkká mlátová cesta.

Tvar domu vychází z velkého měřítka okolních staveb, přičemž je tvořen dlouhou třípodlažní hmotou s průchodem, komerčními prostory a kancelářemi a příčnými hřebínky s věžemi, ve kterých se nacházejí byty. Příčná orientace hřebínků vychází z orientace bytů na východ, západ a jih. Věže na hřebincích se střídají, uskakují a různě výškově doplňují. Nejvyšší věž má 15 pater.

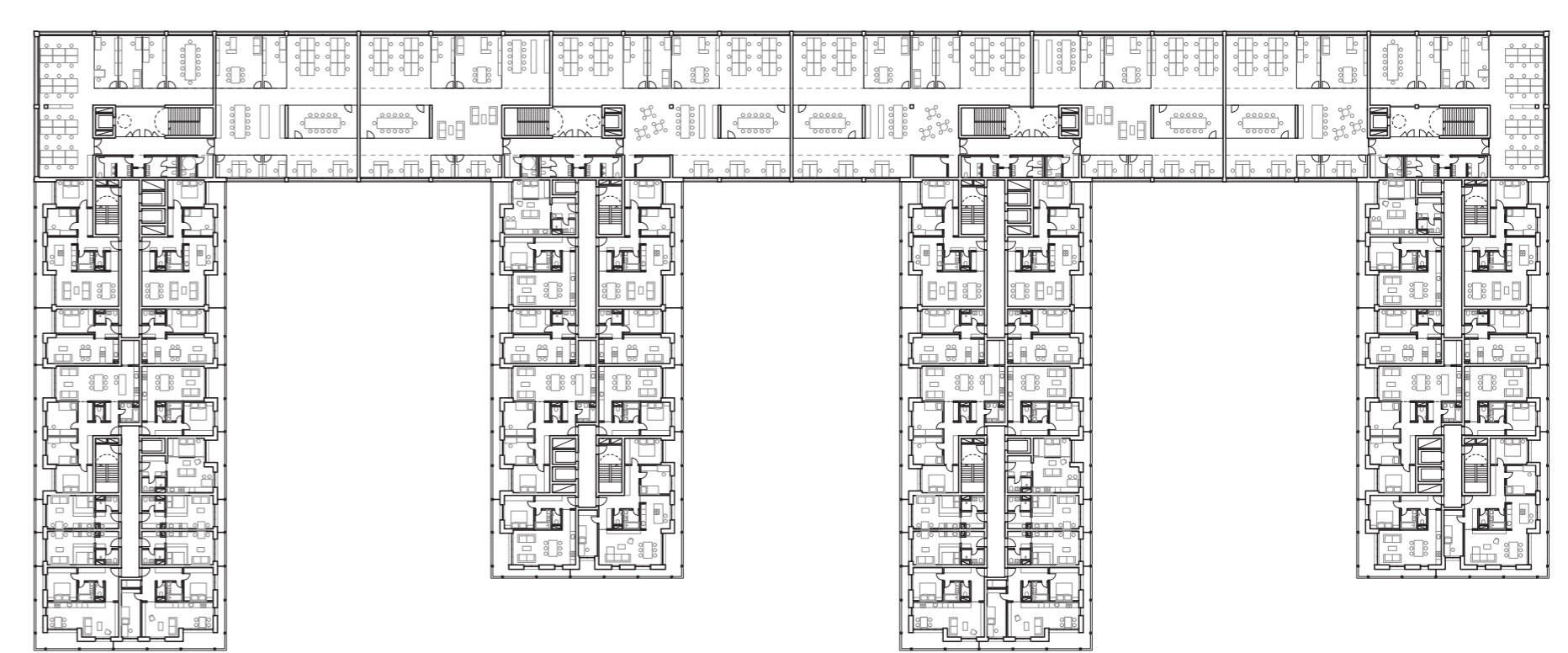
Fasáda domu odraží svou funkci. Domy jsou vizuálně odlišné, avšak materiálově sjednocené. Do Českomoravské navrhuji pevný dům s betonovým prefabrikovaným obkladem. Hřebínky a věže mají fasádu dvojitou. Vnitřní zateplený nosný plášť se šedou omítkou je obehnan kontinuálními terasami s posuvnými skleněnými panely, které odclouňují hluk a prašnost z přiléhající železnice.



0 40 60 200 m širší vztahy



garáže / 1-2 pp



typické patro s kancelářemi / 2-4 np

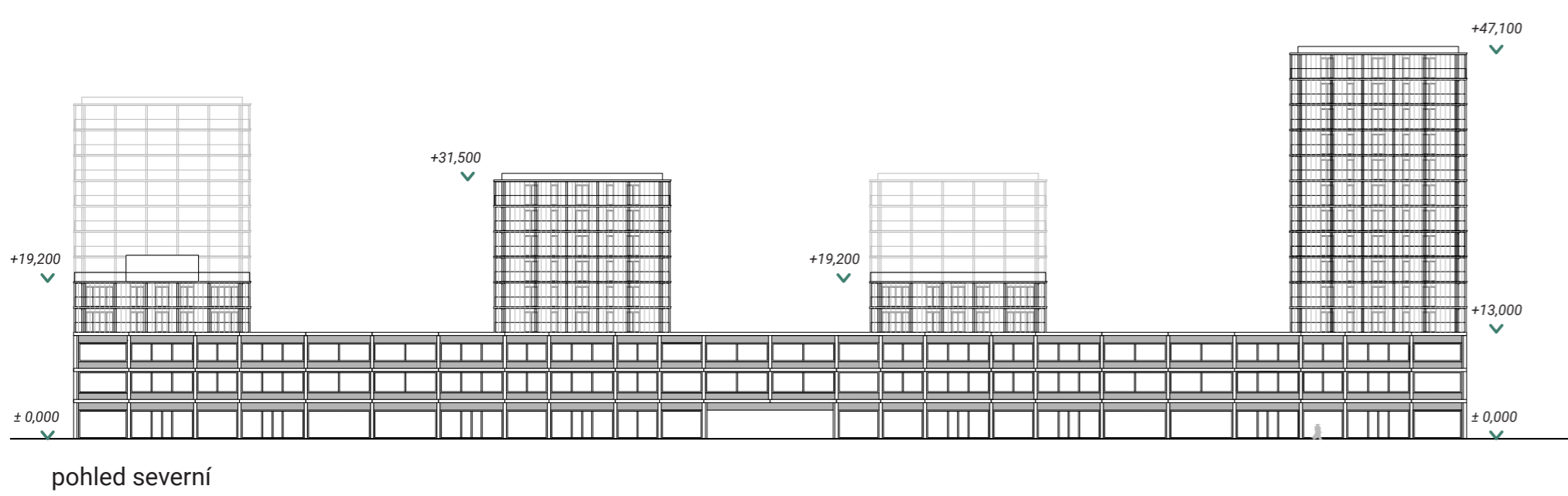


hřebínky / 5-6 np

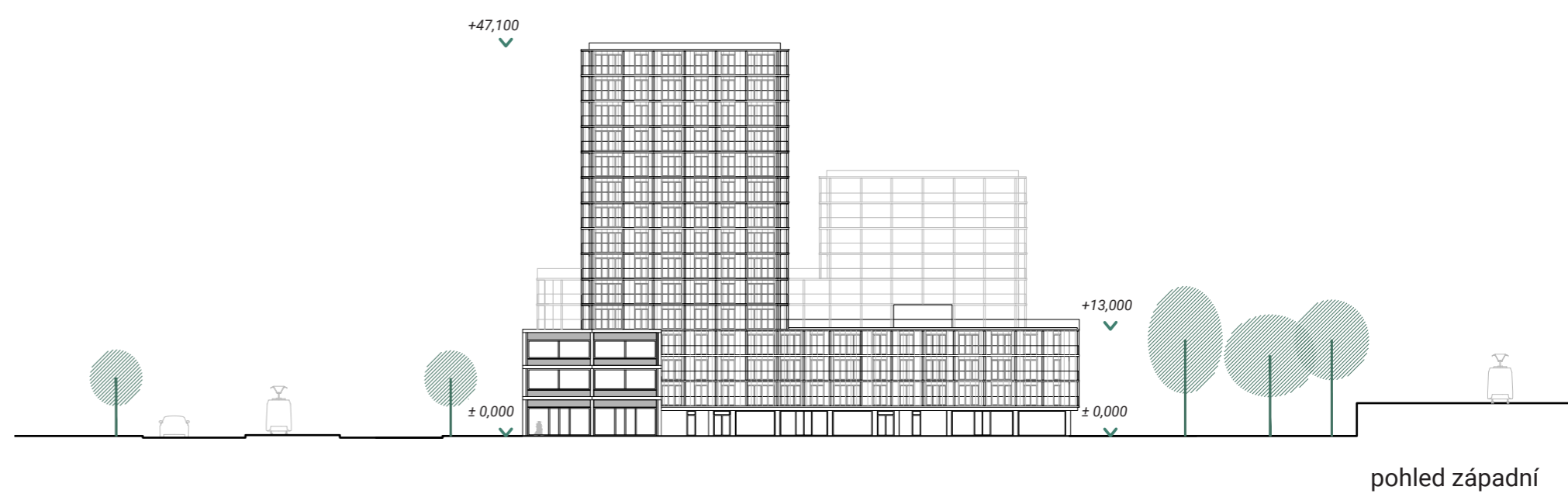


0 10 20 60 m věže / 7-15 np

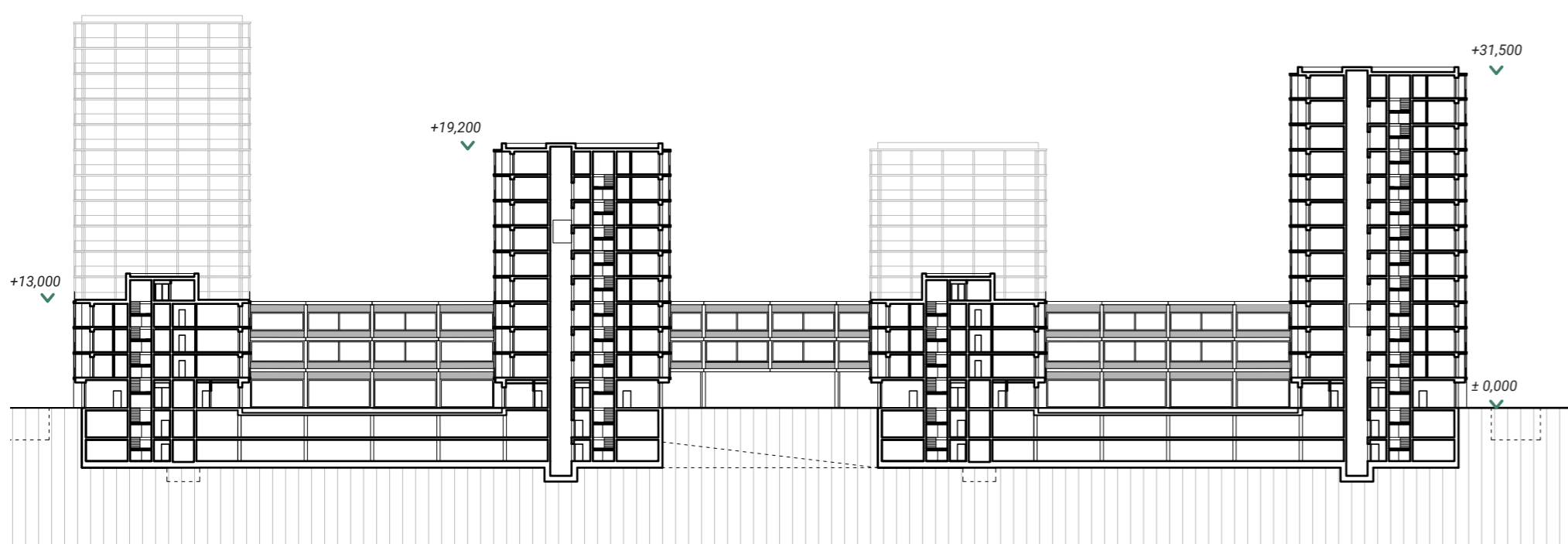




pohled severní



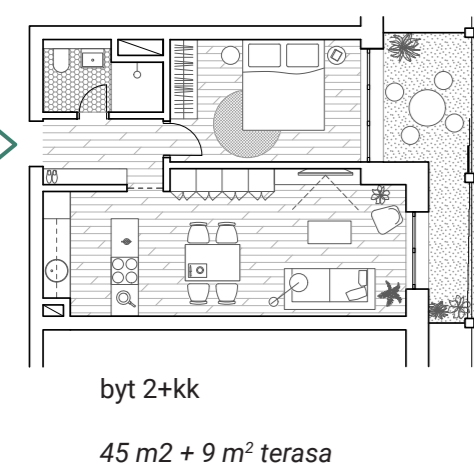
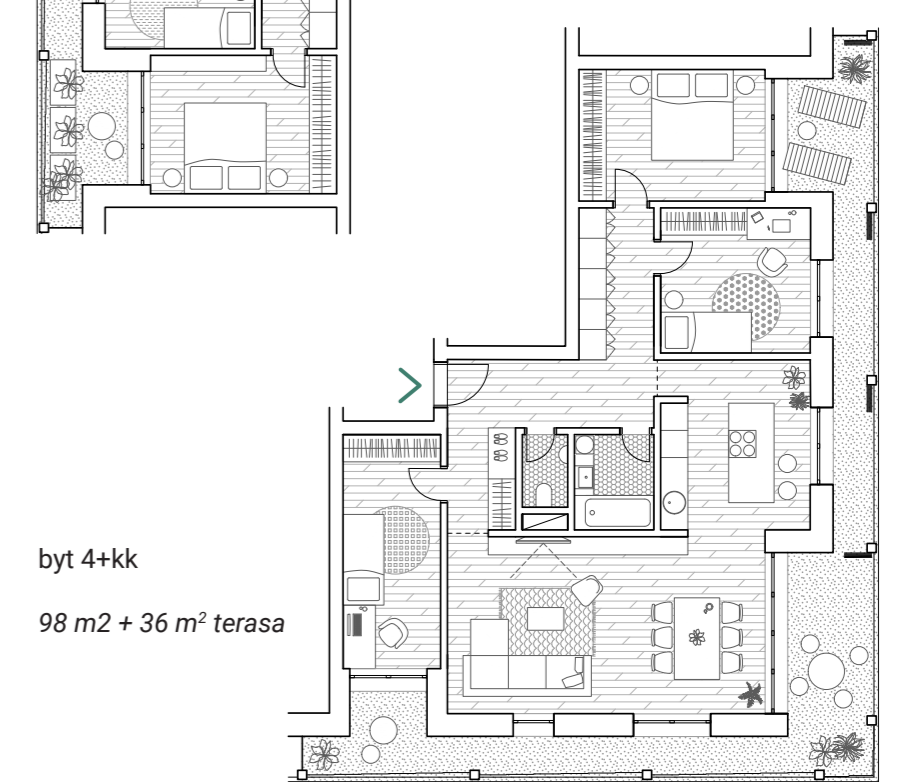
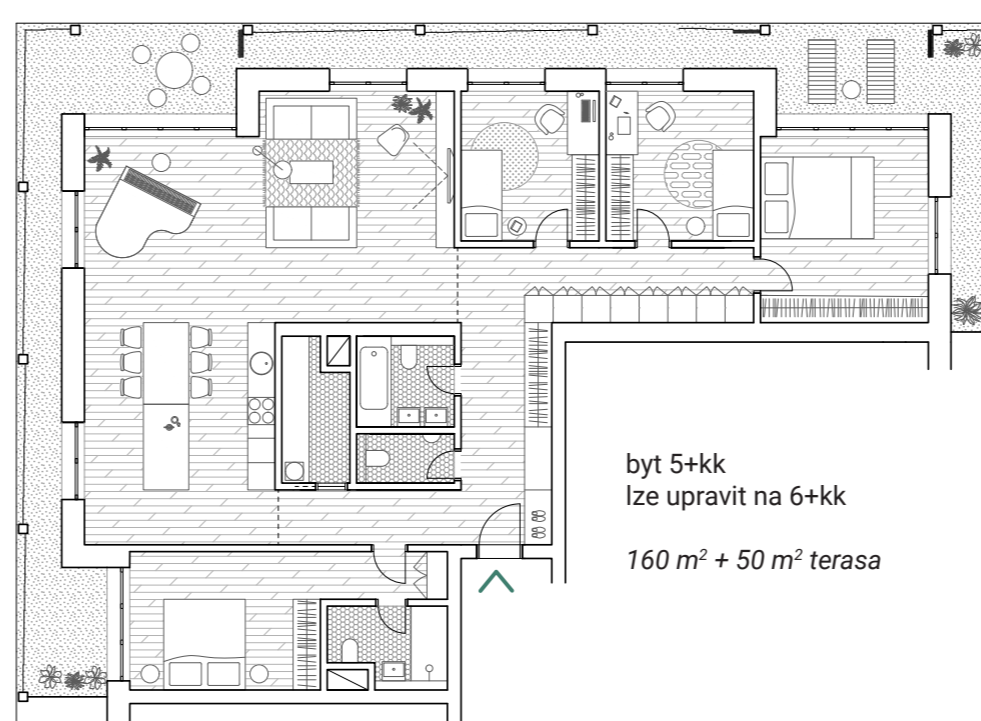
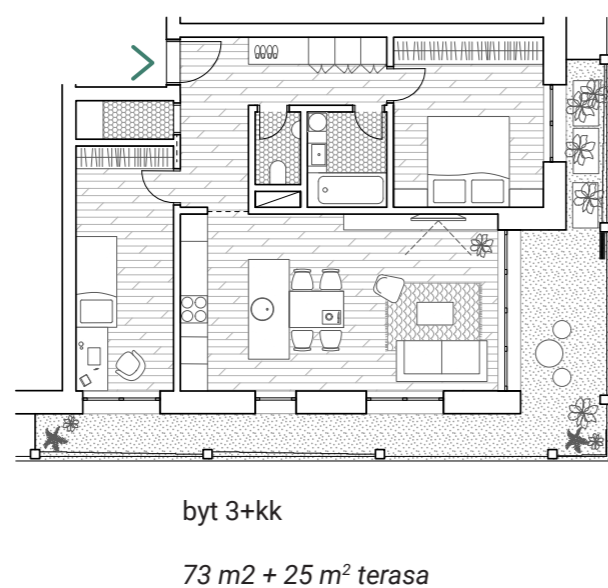
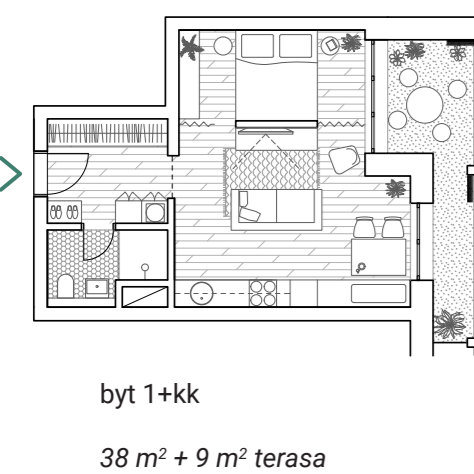
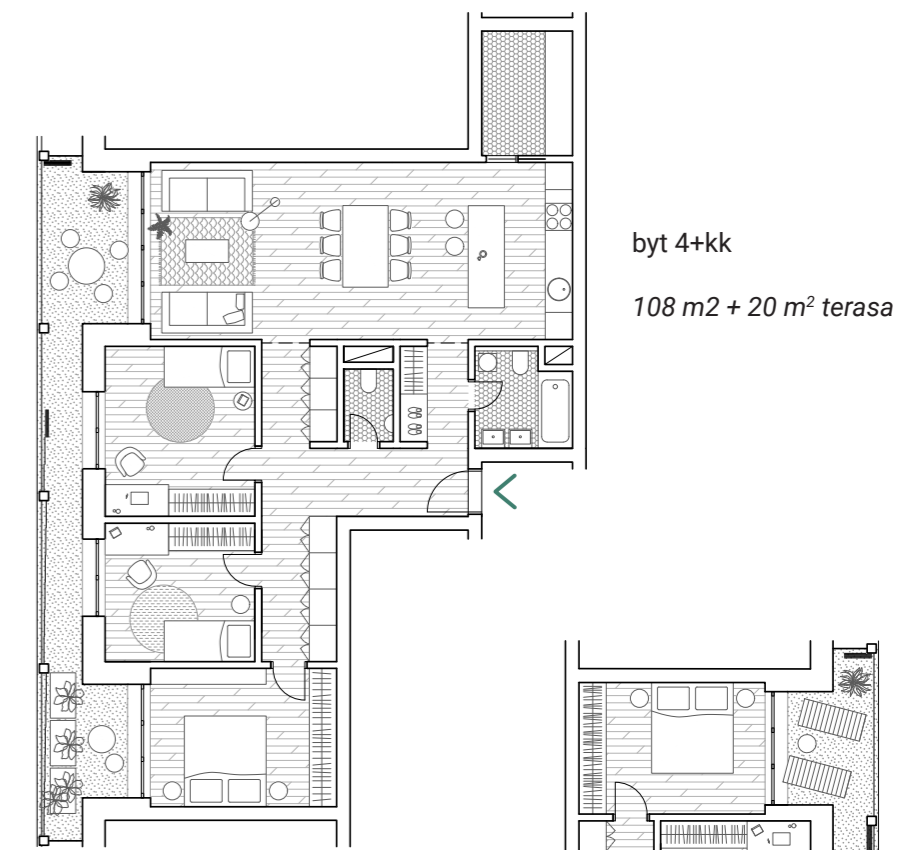
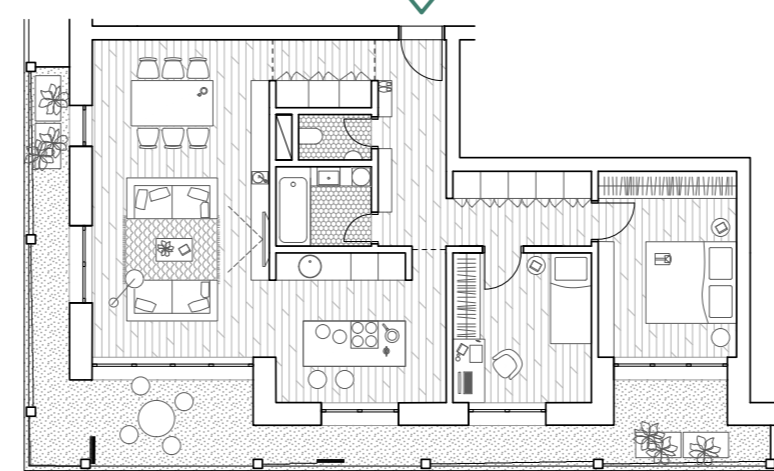
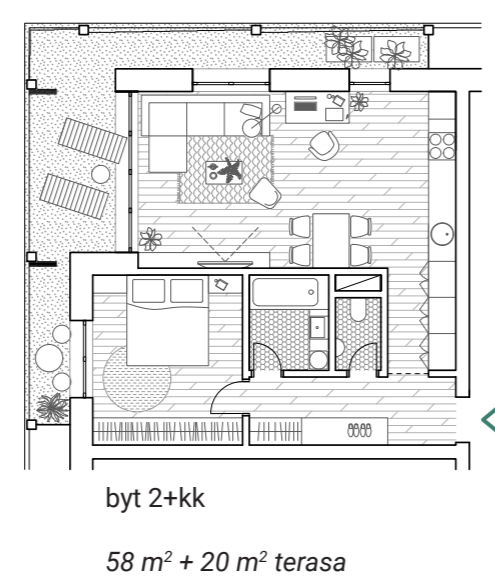
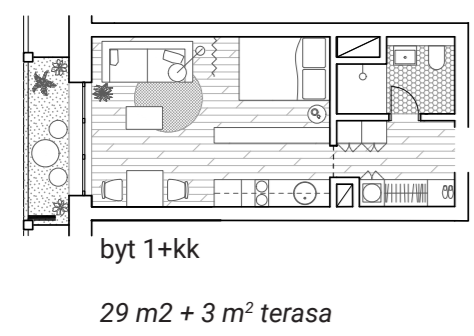
pohled západní



podélný řezopohled



příčný řezopohled



0 2 4 10 m typické byty

