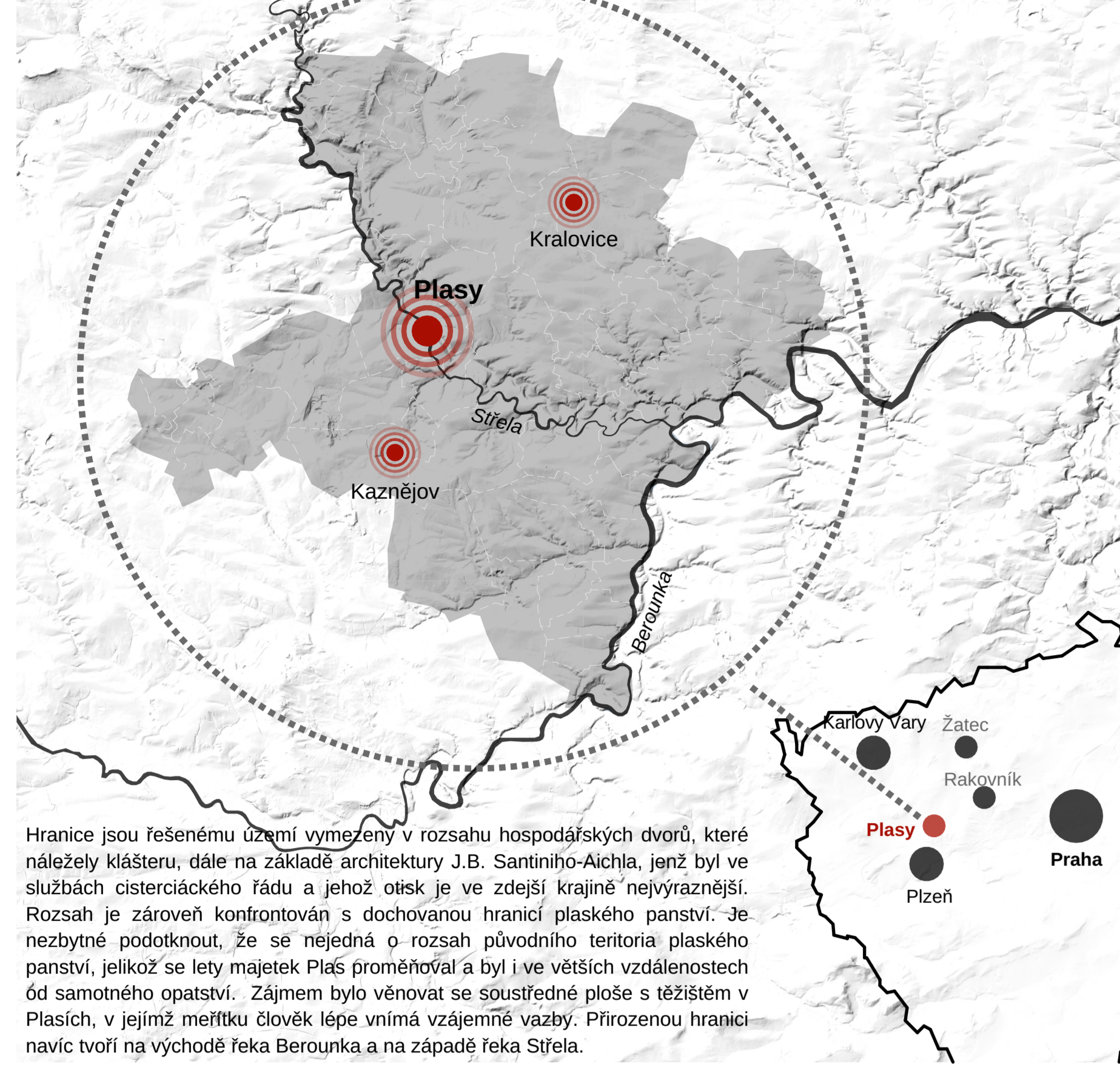


ŠIRŠÍ VZTAHY



Jak přistupovat k takto nezvykle rozčleněnému a navíc umělkářsky ztvárněnému krajině? Krajina obsahující mnoho vrstev - objevných, pamětných, skrytých, zvláštních, zapomenutých...

Je zajímavé sledovat, jak se krajina po odchodu mnichů změnila. Porovnání podoby plaské krajiny, která tu byla kdysi s tou, která je tu dnes a v návrtvu představí možné řešení.

Na základě této úvahy je práce rozdělena do tří částí. První historická část pojednává o cisterciáckém nese sběru "ora et labora", neboli Modli se a pracuj! V návaznosti na toto městské řešení je druhá část posvěcená Served a despiciet! (Ochraňuj a opomíjej). Třetí návrtvová část se nese v duchu příání Cole et restitue! (Objev a obnovuj).

Cisterciácký řád se řídil heslem sv. Benedikta Ora et labora - Modli se a pracuj! Mnišský život se skládal z duchovních činností a fyzické práce. Mnoho a rozmanitě manuální práce se cisterciáci odlišovali od ostatních řádů. Práce - byla projevem pokory a odměňovala se v odpuštění a mčivnosti.

Činnost dřevního řádka v plaské krajině působí dopdem, že je vedena motem "ochraňuj a opomíjej".

Na jedné straně je snaha uchovávat a ochraňovat (mimálně v segmentálním rozsohu) přírodní, historické a kulturní hodnoty území. Příkladem mohou být vyhlášené přírodní parky, rezervace, kulturní památky, či krajinná památková zóna.

Na straně druhé jsou zde prvky a vzrby, jež člověk opomíjí a přehlíží a které zůstávají v lepším případě skryté, nebo mizí. Do této skupiny patří nejen cesty, křivky, ale i například půda a voda.

Jestliže kdysi bylo heslem plaské krajiny modli se a pracuj, pak by tím budovám mohlo být objevené obnovuj. Přítomnost člověka, památka v krajině, člověka, který krajinu zachová a vnímá její rytmy a potřeby.

Colo, ere (lat.) - obývat / uctívat / vzdělávat

Vstava obývat vytváří podmínky pro lepší dostupnost, jak celého území, tak jeho částí. Činí krajinu přístupnější, přibližuje jí více měltou člověka.

Uctívat krajinu, do které se oběky stopy poukání před námi.

Vzdělávat jakožto inspirace v komplexním holistickém přístupu cisterciák ke krajině jako celku.

Restituo, ere (lat.) - obnovit / navrátit / napravit

Pod heslem obnovit je snaha o obnovu přirozených a provázaných systémů vody a půdy, jejich propojení vnovit zasebe zdravou krajinu.

Navrátit říční krajinu do přirozené podoby, navrátit některé zamřelé vodní plochy, navrátit vodu do krajiny.

V každém propojení s vodou je půda, proto je třeba napravit přístup člověka k půdě a způsob hospodaření.

Jak navrátit vodu do krajiny? Ze strany stáří je neovnitelná vodní sít' Srdžšše na řece Sázavě, jež má dle mědi bojovat se suchem. Vše skutečnost by měla sloužit jako rezervní vodní zdroj Písecká, který nadepsal průlak ve Sázavě. Písecká vodní nádrž by měla mít 3,8 km², z toho na řešeném území leží 0,9 km². Oblast, ze které bude do nádrže voda přitlačena, tvoří plochu o 630 km². Jedná se o centralizované řešení, které přinese zatopení hodnotného údolí řeky Sázavy a mnoha kulturních památek.

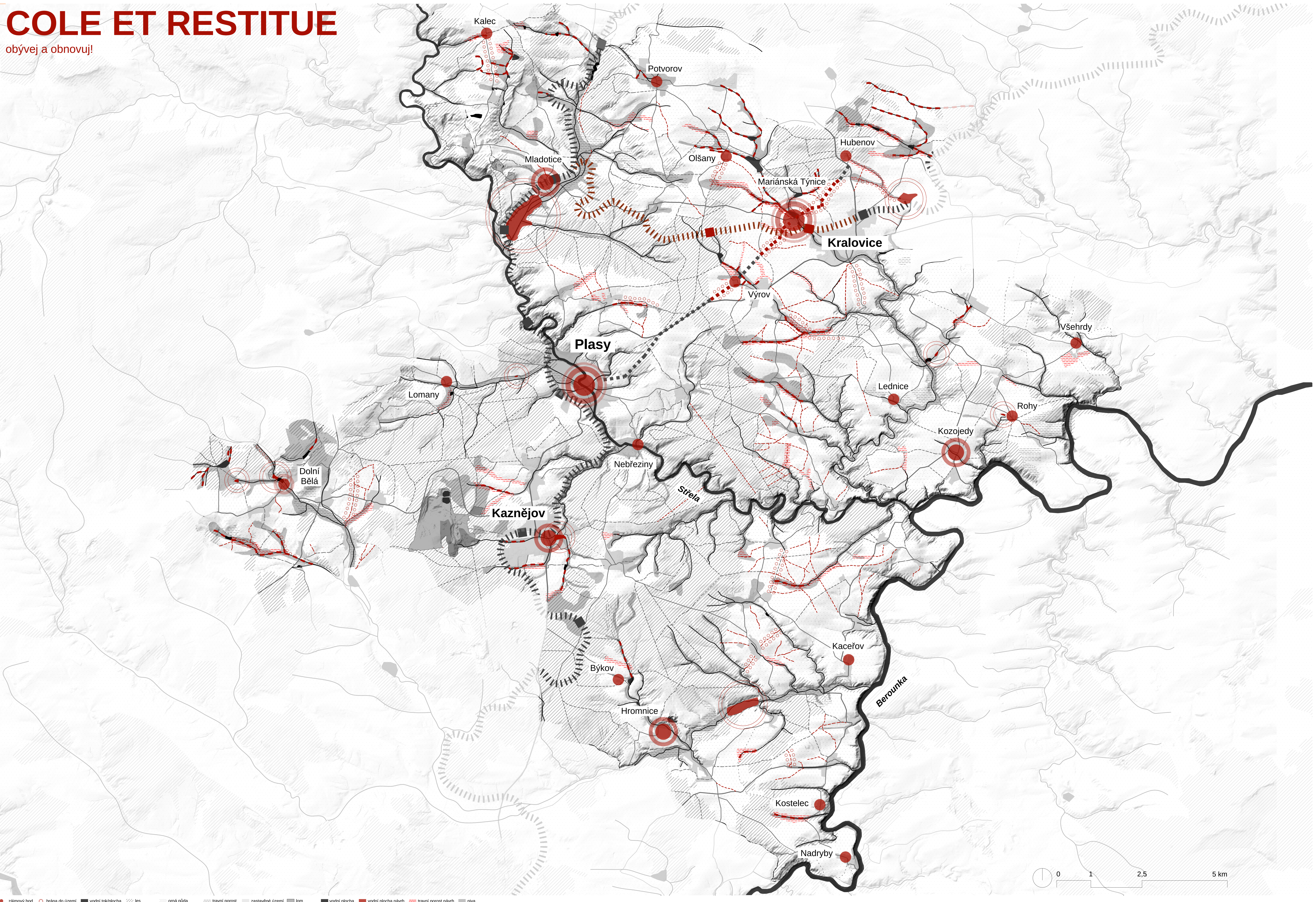
Proti tomu koncept postupuje opačnou cestou, kdy vytváří decentralizovaný systém pamětních vodních ploch. Navrhovaných 9 vodních ploch vzniklo v místech, kde historicky bývaly rybníky. Jsou to cisterciácké ovčenské lokality, na které můžeme navázat. Jen obnovením těchto rybníků získáme vodní plochu o celkové rozsoce 1,1 km², která by šla ještě navýšit po dalším vytypování vhodných míst.

Vodní plochy jsou součástí říční síle, nízkých prouků a revitalizací vybraných vodních toků. Jedná se o taký například zatrubněná, či o neovhodně motorizace. Řešením je tedy navrátit do původních meandrujících mělkých koryt, které vodu zpomalí, umožní její nadv a postupný ústak.

Říční krajina je stabilizována navrhovanými zatravněnými plochami a doprovodnou vegetací. Tímto přirozeným spojením propojením vody a zeleně vznikne modernizovaná infrastruktura.

COLE ET RESTITUE

obývej a obnovuj!



SV. JAN SECHUTICE MARIÁNSKÁ TÝNICE

Na vybrané části řešeného území mezi sv. Janem a Mariánskou Týnicí jsou národně významný přírodní památková zóna Cole et restitue - objev a obnovuj. Myslenka pastre a žive krajiny, která k sobě zve člověka.

Pro větší přiročitost krajiny byly navrženy cesty, které vycházejí z historických cest, či doplní a navazují na současný stav cestní síle. Hební síle, kompozitní osou je Stará plaská cesta, která spojuje klášter Plasy a dvůr Hubenov, nese ve výhledě je zobrazen úsek mezi osadou sv. Jana - dvorem Sechutice - bývalým protějším Mariánskou Týnicí, cesta dle pokusného směrem ke dvoru Hubenov. Tato osa je zdůrazněna akcí šip, konkrétně lipou plaskou neboli lipou kapucnickou (Tilia platyphyllos, lipa velkolistá), jež je symbolem cisterciáckého řádu. Vodotěsné cesty jsou kryty sítím ovocných stromů starých odrůd (např. Malus domestica "Sarynka", Pyrus communis "Solanka"...).

Z krajinného hlediska je rovněž obrovně přitahá od bývalé hájovny směrem k rybníku Oborák v bývalé Sechutické oboře. Hájovna zde již nestojí, na její upomínku je zde navrženo zastavení. Takovýto zastavení realizované v krajině víc, jsou to místa, kterými připomínat zamřelé křivky, zohraňovat křivčení cest a zajímavé rozsohy. Tato zastavení mohou být budena prostou lavicou, solitérou stromu, či křtízem, anebo jiným uměleckým dílem.

Obnovována je potokní krajina Bučekové a Čankovského potoka. Toky jsou v mělkém meandrujícím korytu s možností rozsohu. Podle vodotěsnosti jsou zatravněné pásy s doprovodnou vegetací. Dalšími zatravněnými pásy, mezerami a remízky jsou oděny rozsáhlé půdní bloky, tak aby nepřekročily hranici zóna. Dalším doprovodným protějším opatřeními jsou provázané odby po výhledě, či plaské sfilování plodin, kdy se sfilují erozně ohrožená plodina a erozně méně ohrožená plodina. Zároveň liniová výsadba cest slouží jako větrostlavy proti větrné erozi.

Smýšlené návrtvy není kopírovat historické uspořádání a využití pozemků daného dvora. Dvůr totiž dnes již nefunguje ve státním rozsahu, pozemky jsou rozsočeny a mají nově majitele. Jde o přirození celostannou přístup k krajině, respektování přírodních zásovností a provázanosti systému, které kdysi cisterciáci a nejm orsi vnímali a v jejich souladu v krajině hospodařili.

Óro, are (lat.) - modlit se / prosit / mluvit

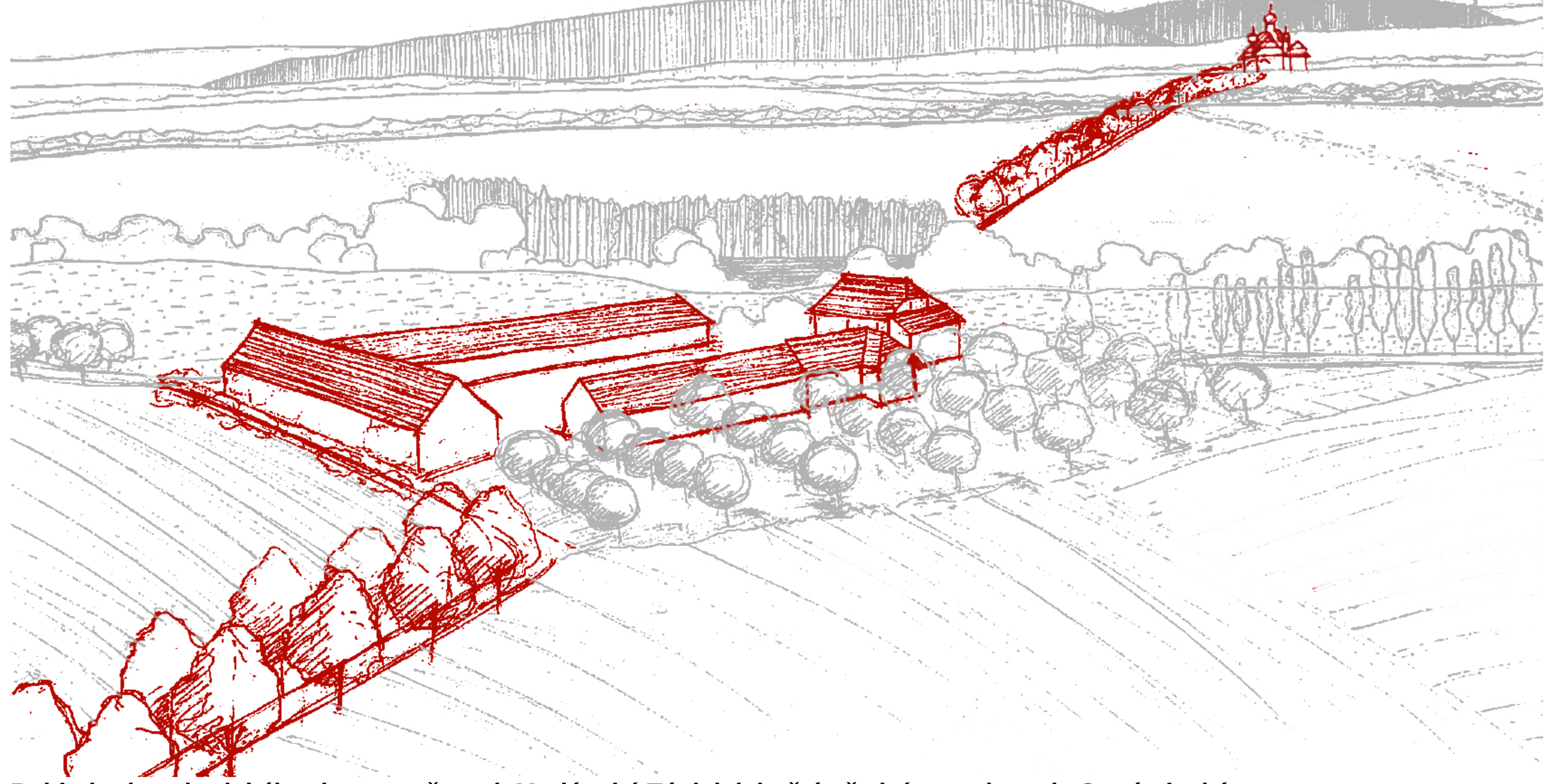
Labo, are (lat.) - pracovat / namáhat se

Serva, are (lat.) - ochraňovat / uchovávat

Despicio, ere (lat.) - opomíjet / přehlížet

Colo, ere (lat.) - obývat / uctívat / vzdělávat

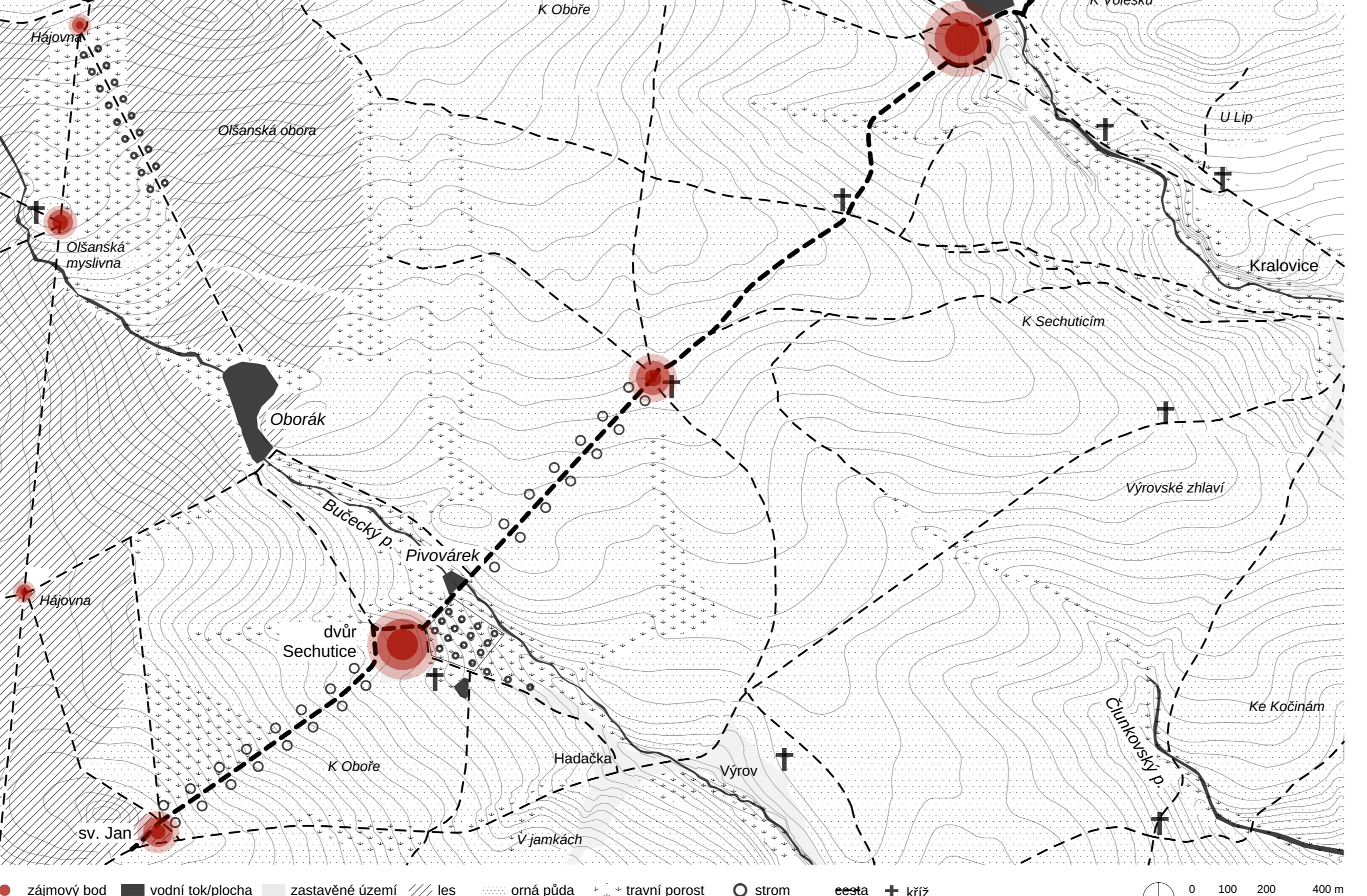
Restituo, ere (lat.) - obnovit / navrátit



Pohled od sechutického dvora směrem k Mariánské Týnici, jehož ústředním motivem je Stará plaská cesta

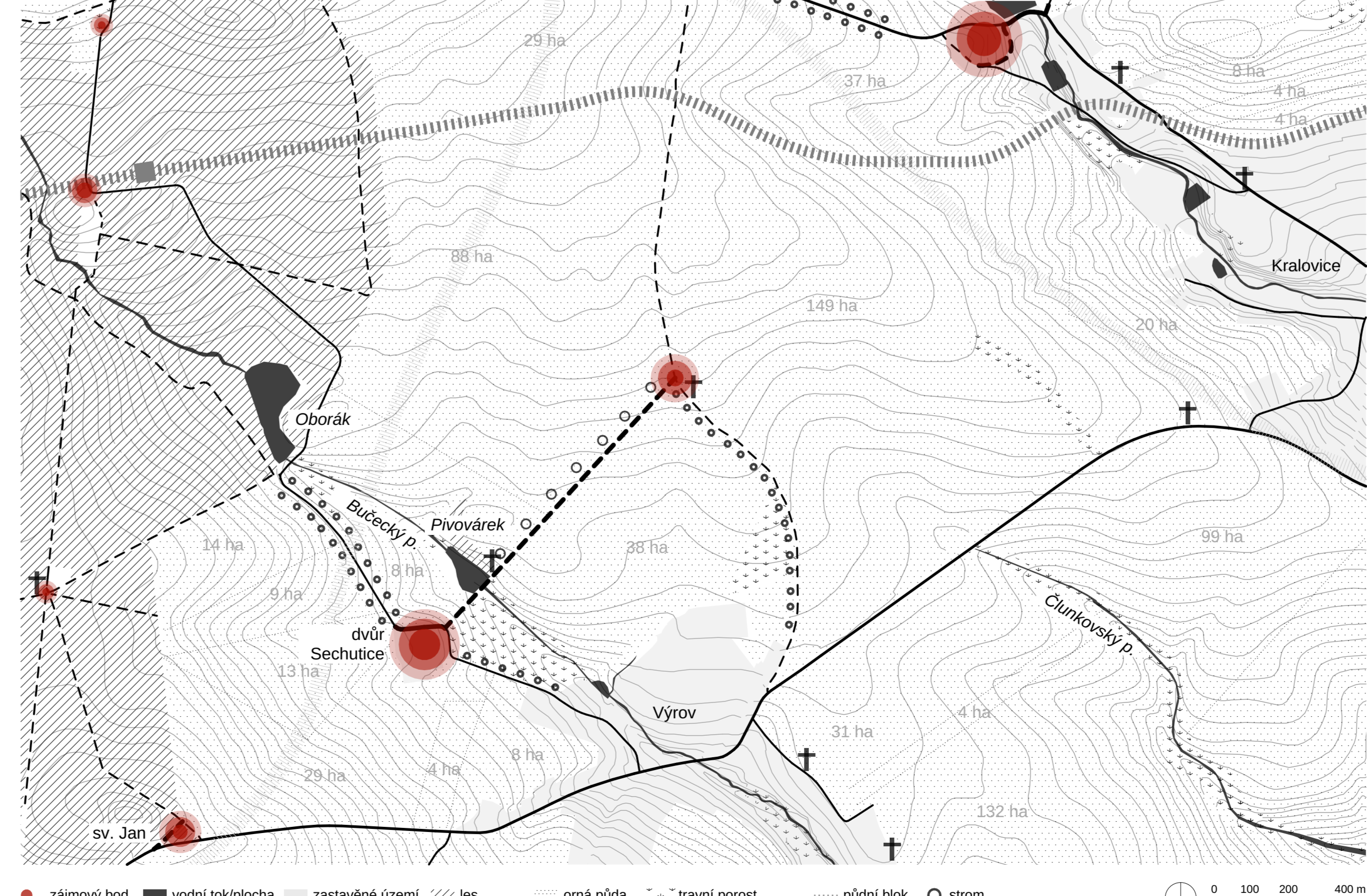
ORA ET LABORA

modli se a pracuj!



SERVA ET DESPICIE

ochraňuj a opomíjej!



COLE ET RESTITUE

obývej a obnovuj!

