





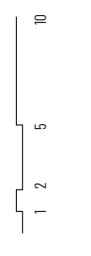
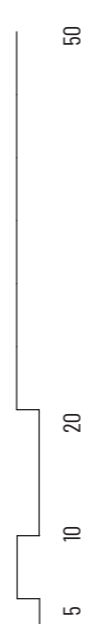
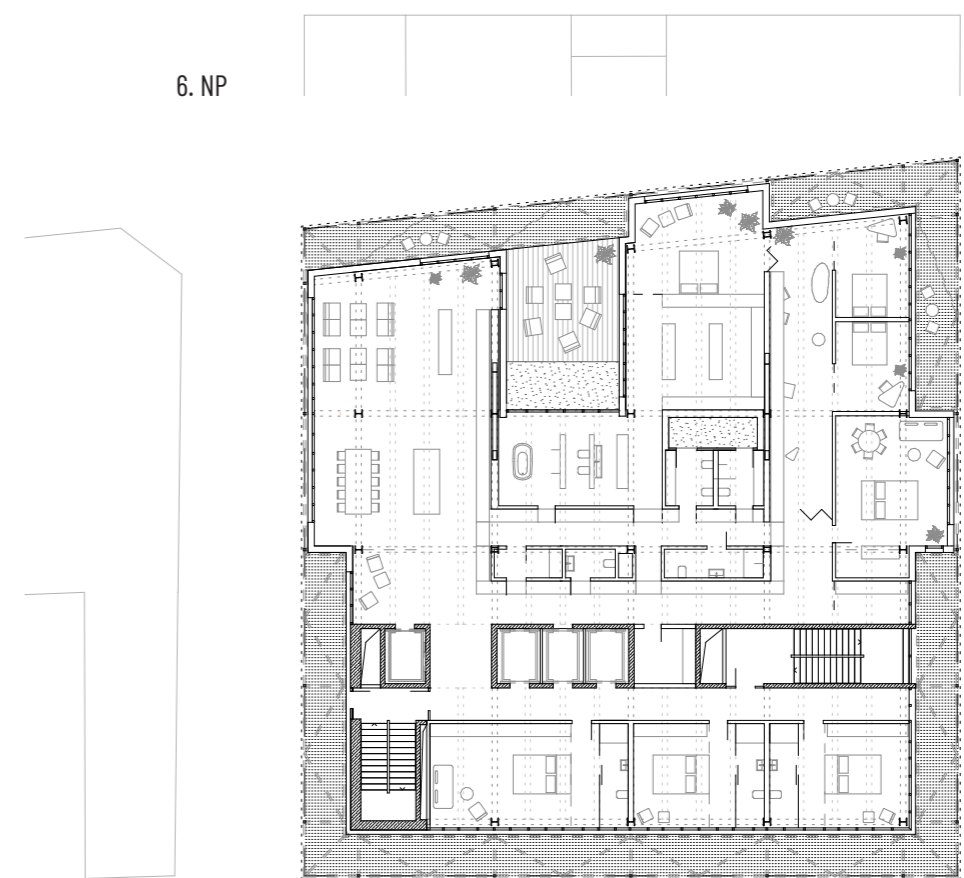
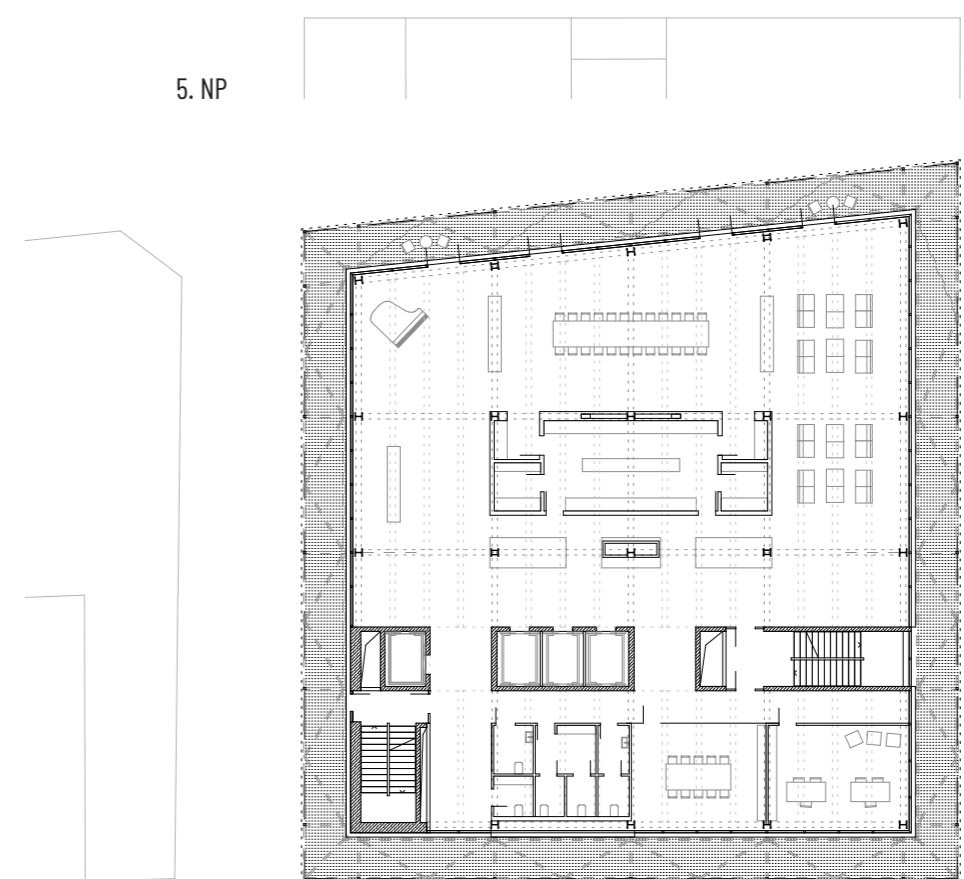
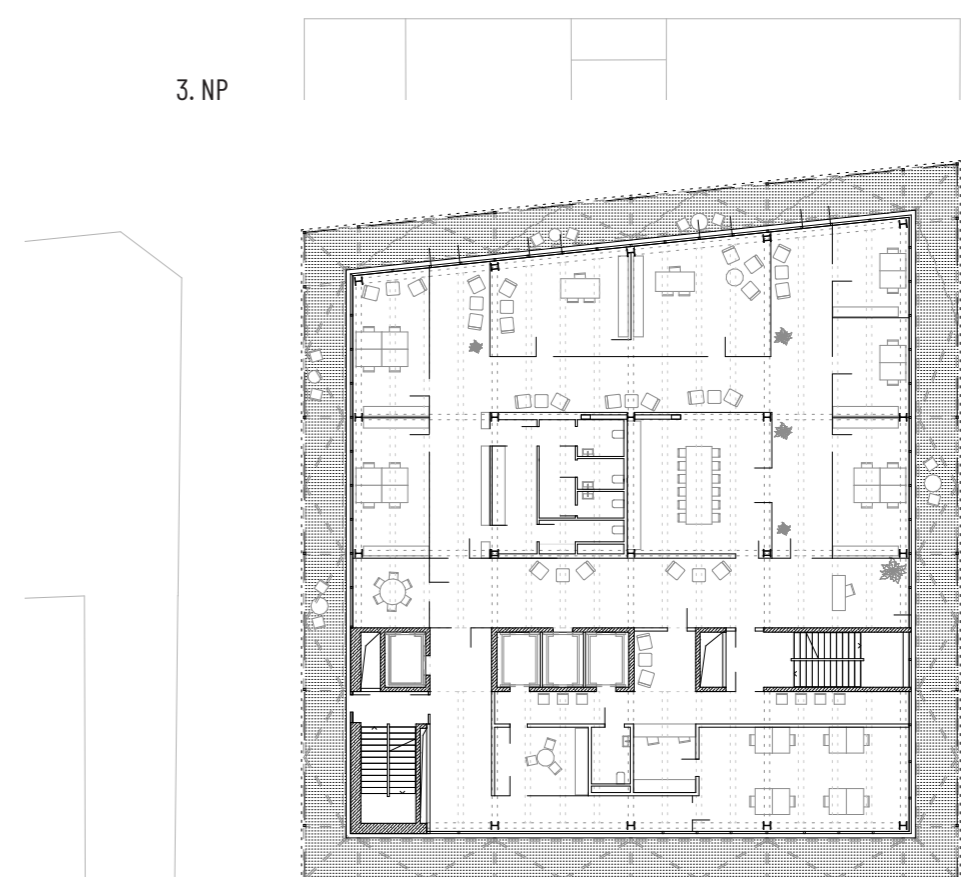
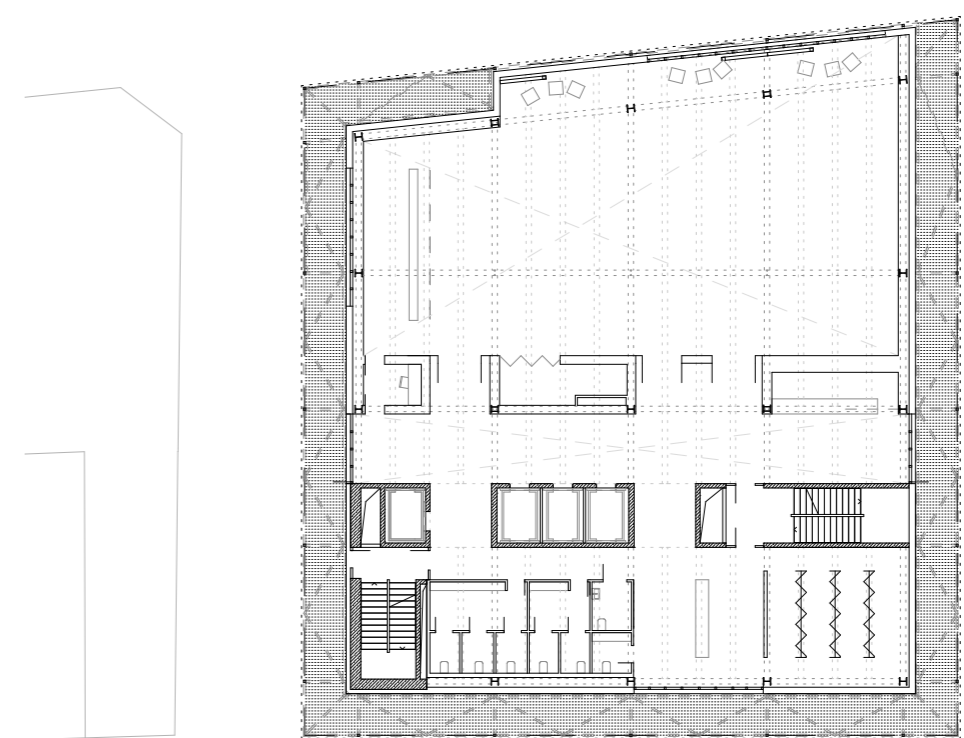
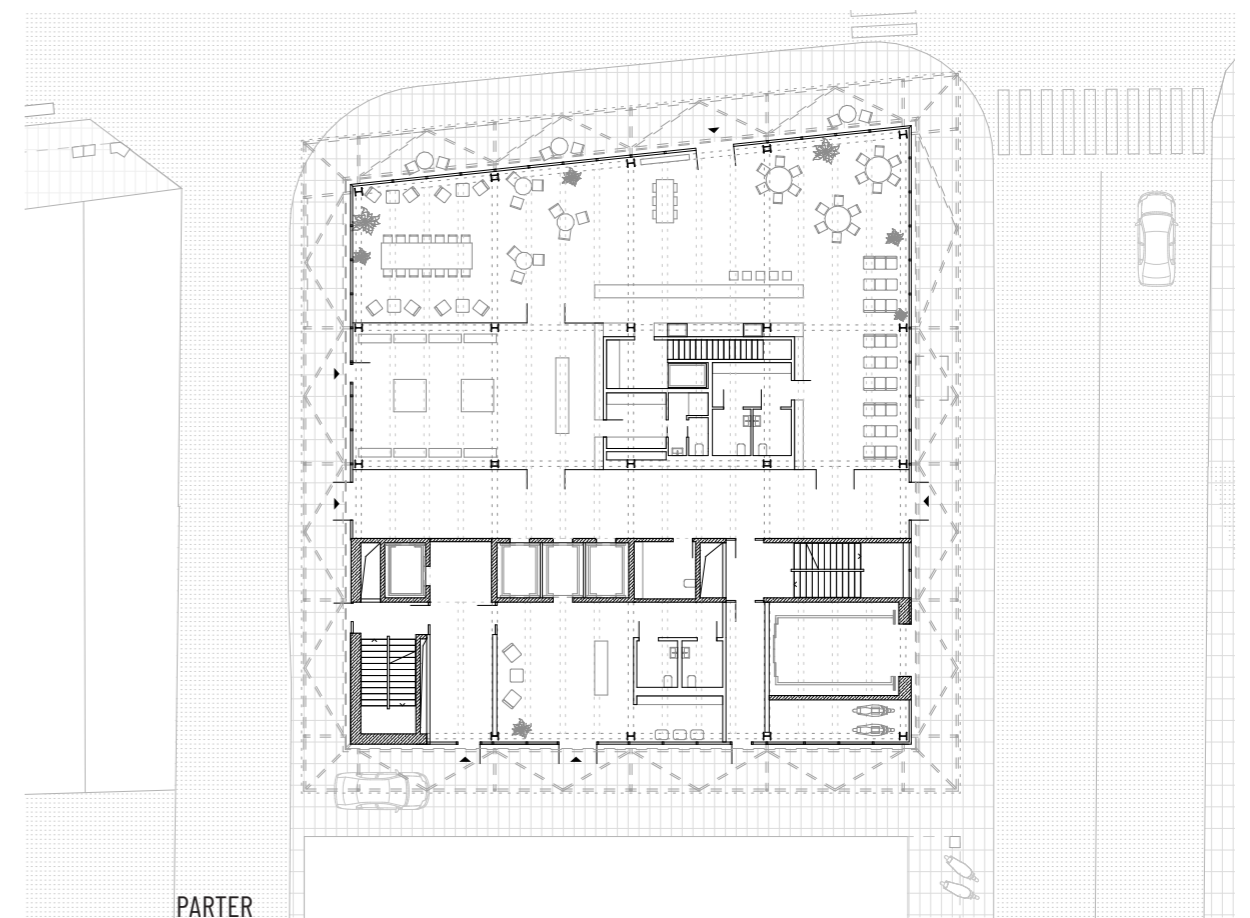
Dům je koncipován jako solitér. Umožňuje návaznost typických arkád v celém svém půdoryse. Doplnuje blokovou strukturu.

Bar v parteru se otevírá do veřejného prostoru vykonzolaného loubí. Ochoz je nad parterem vykonzolaný v návaznosti na typické arkády okolních domů, chrání vnitřní prostředí před přímým sluncem a vytváří příjemné klima v interiérových prostorech.

Centrální kompaktní hmota se v jednotlivých patrech rozšiřuje směrem do uliční struktury. Návrh navazuje na rozmanitou okolní městskou strukturu převážně bytových domů. Pro lokální zástavbu je typické rozšíření do uličního prostoru balkony. Velmi členitá je i střešní krajina a celková výšková struktura města.

Celkové hmotové řešení vychází z charakteru programu. Otevřený plán umožňuje variabilní uspořádání jednotlivých prostor podle jejich charakteru, specifických požadavků a míry vyžadovaného soukromí.

Lehká vnější konstrukce vychází z kontextu okolních budov. Typický jemný vzor mříží balkonů okolních bytových domů se odráží v průsvitné nerezové síti, která tvoří vnější plášť domu.





KONZULÁT

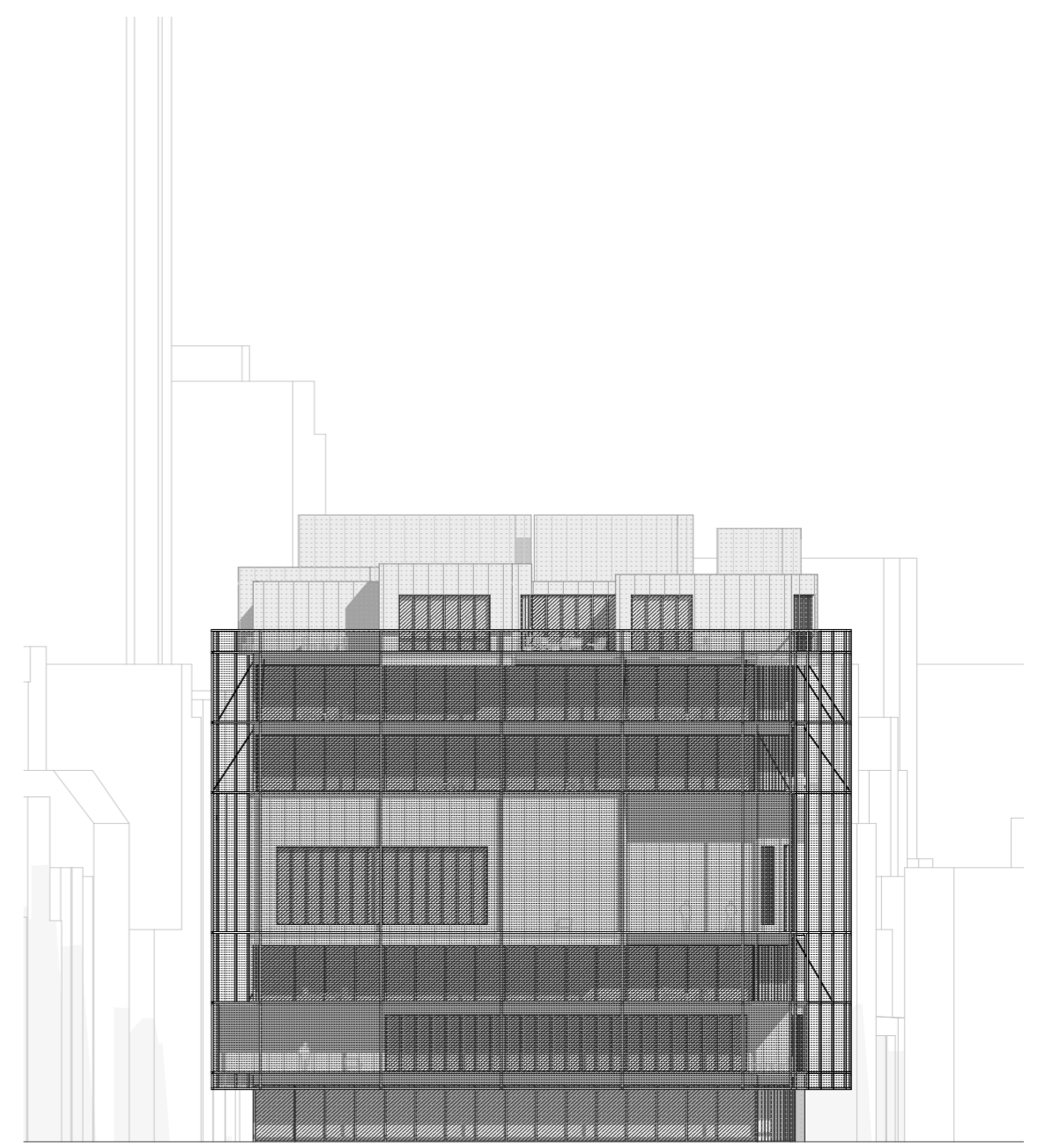
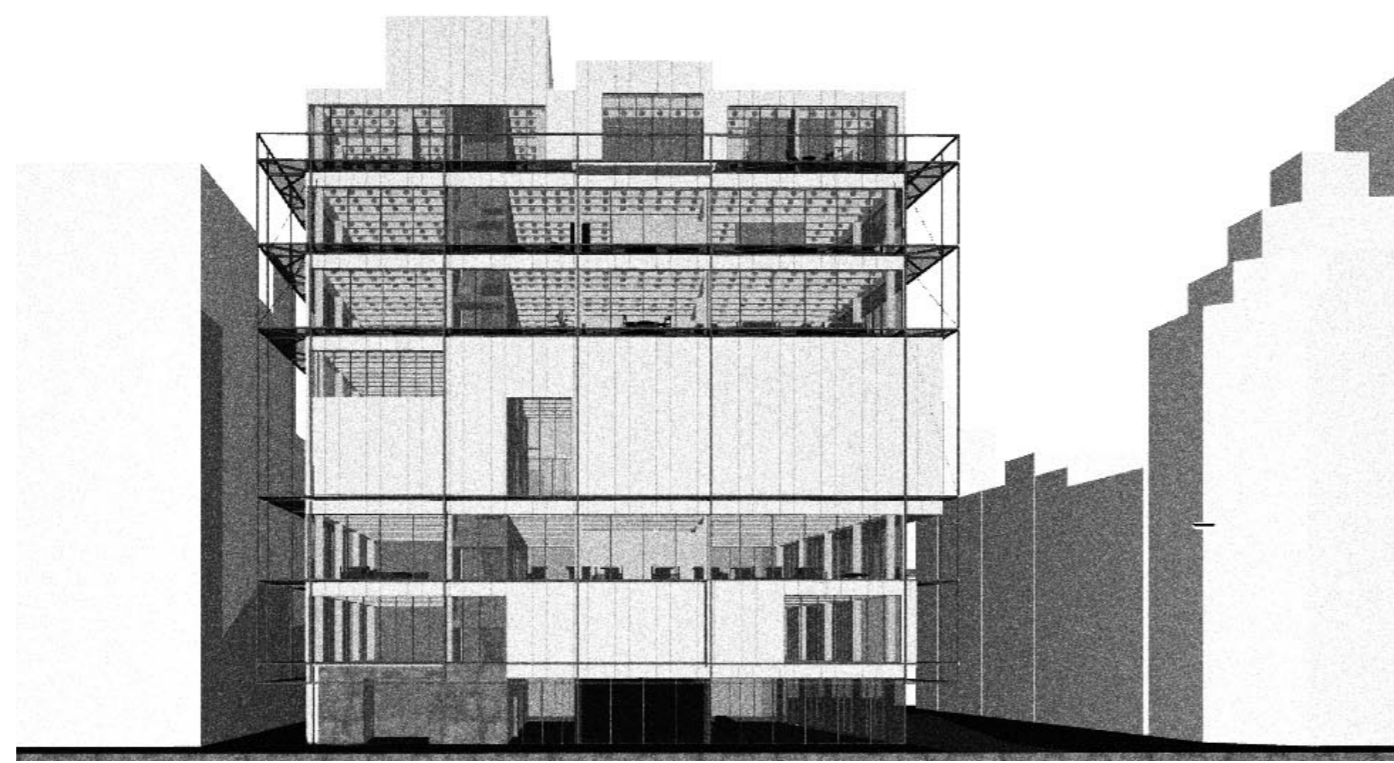
BYT KONZULA, BYTY PRO KURÍRY
REPREZENTAČNÍ PATRO
KONZULÁT, VÍZOVÉ ODDĚLENÍ

MULTIFUNKČNÍ SÁL

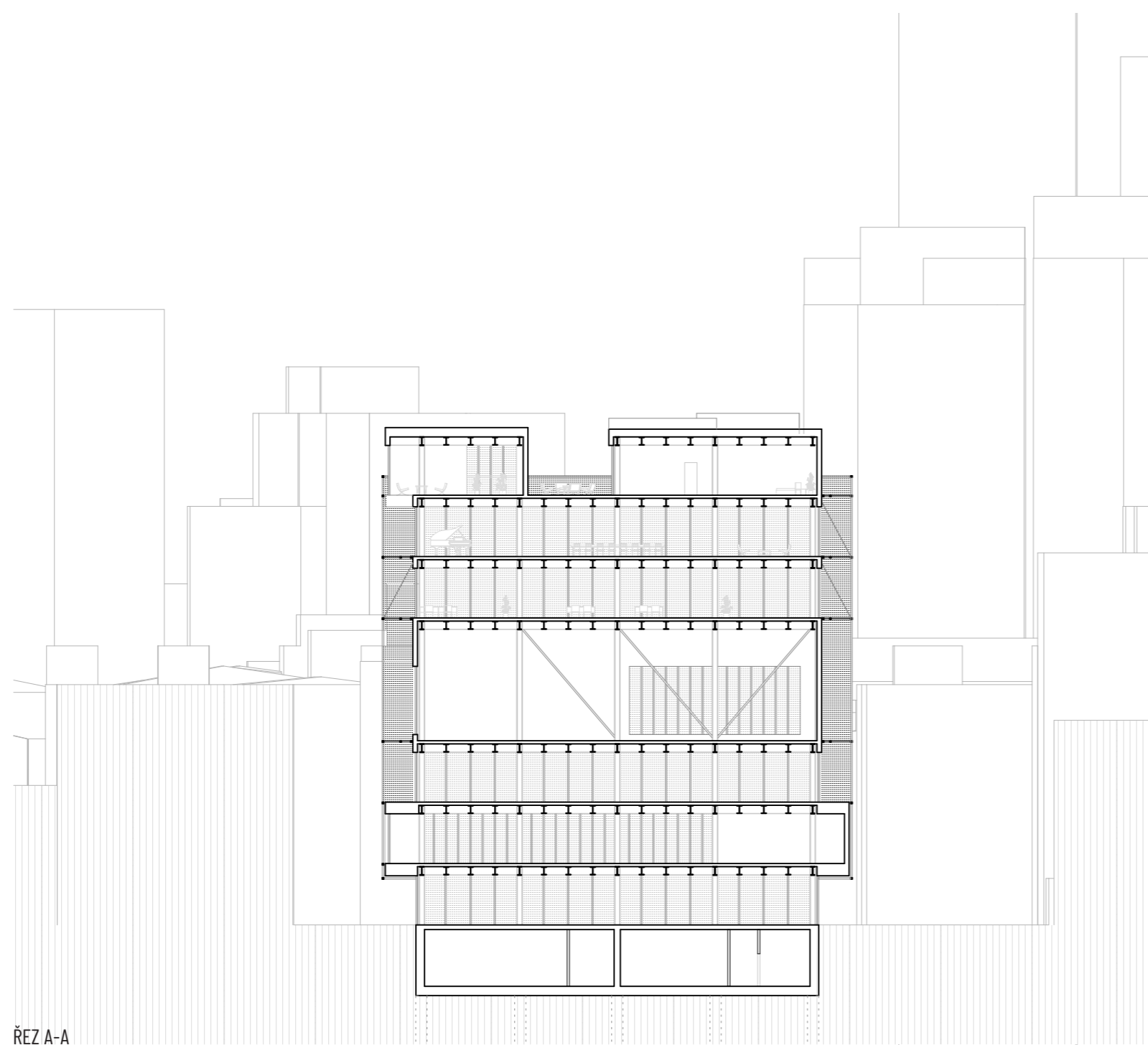
SÁL ZÁZEMÍ
SÁL

ČESKÝ DŮM

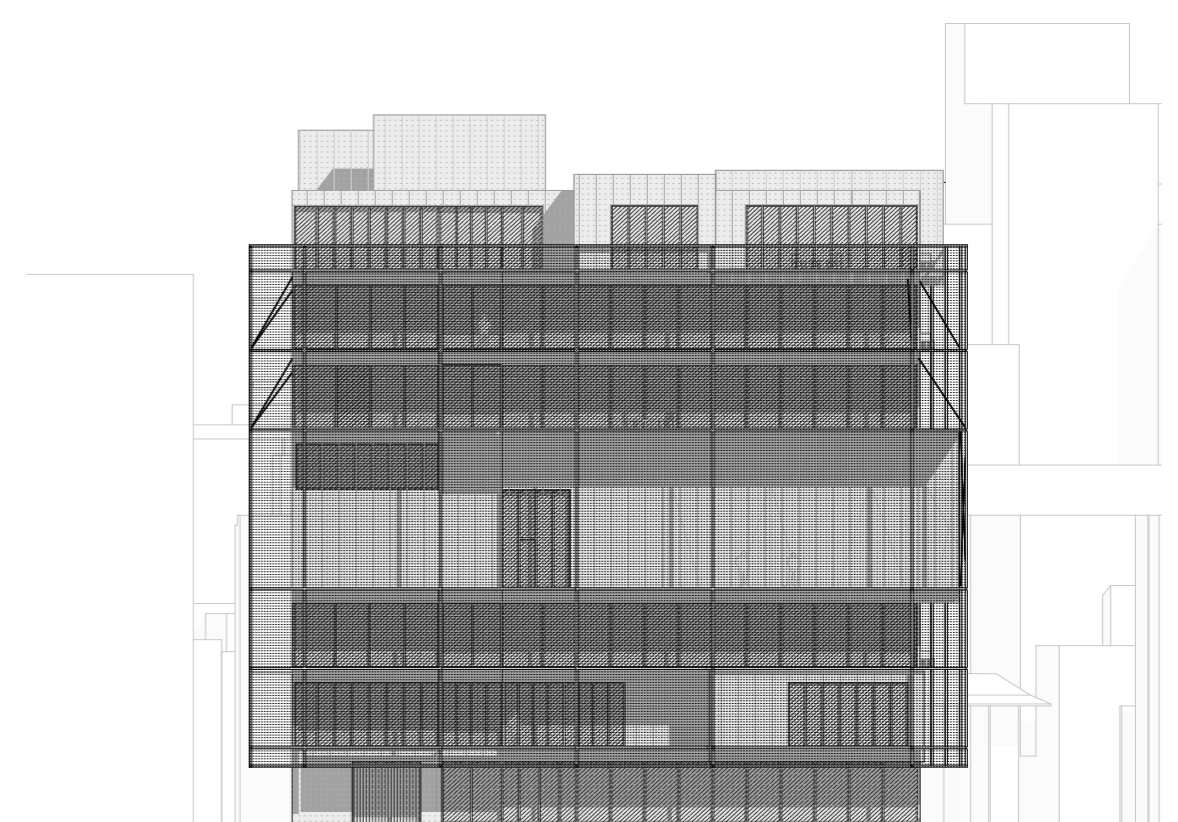
KANCELÁŘE ČESKÉHO CENTRA
KNIHOVNA
VSTUPNÍ PATRO, BAR
TECHNICKÉ ZÁZEMÍ



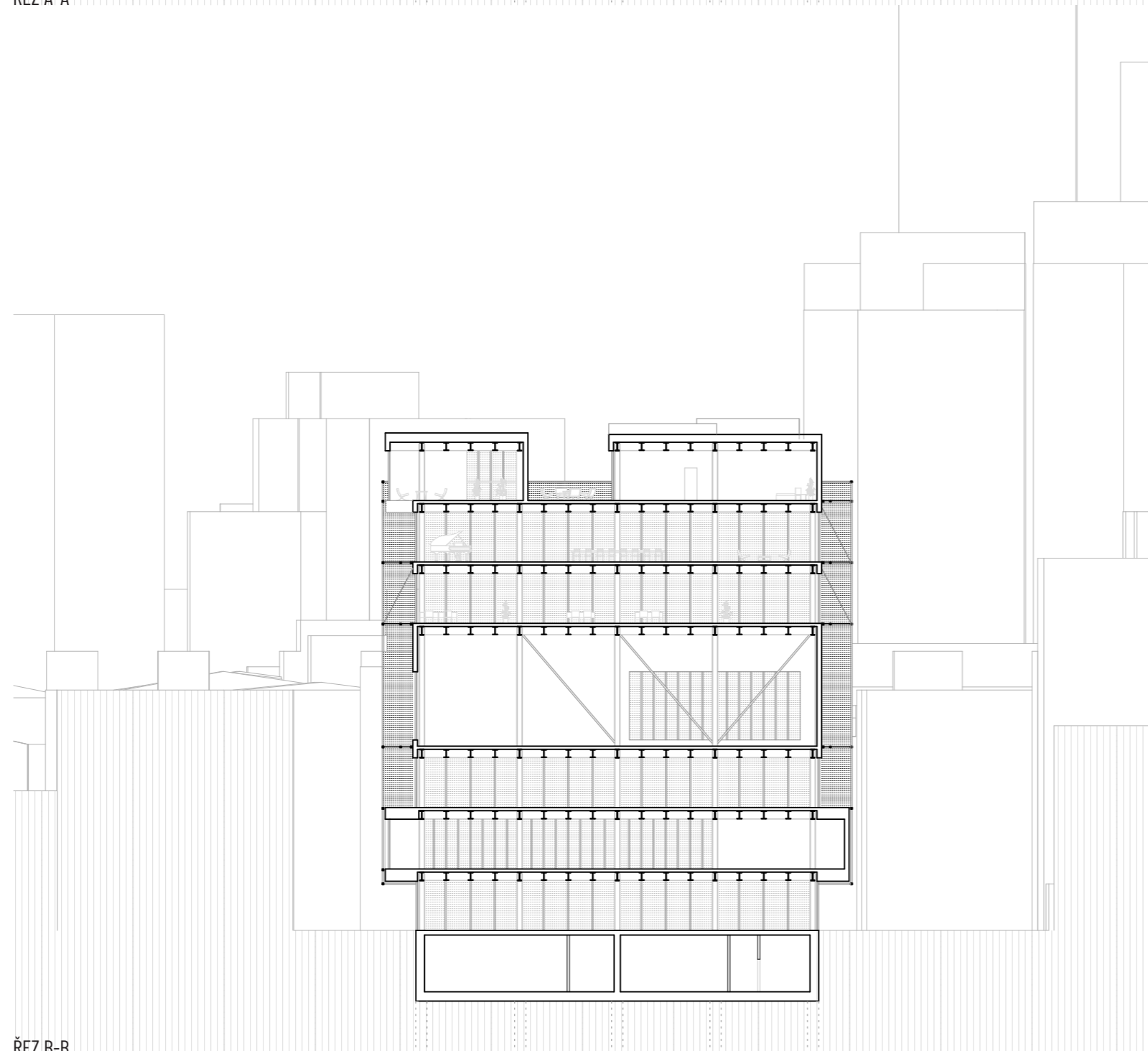
POHLED SEVER



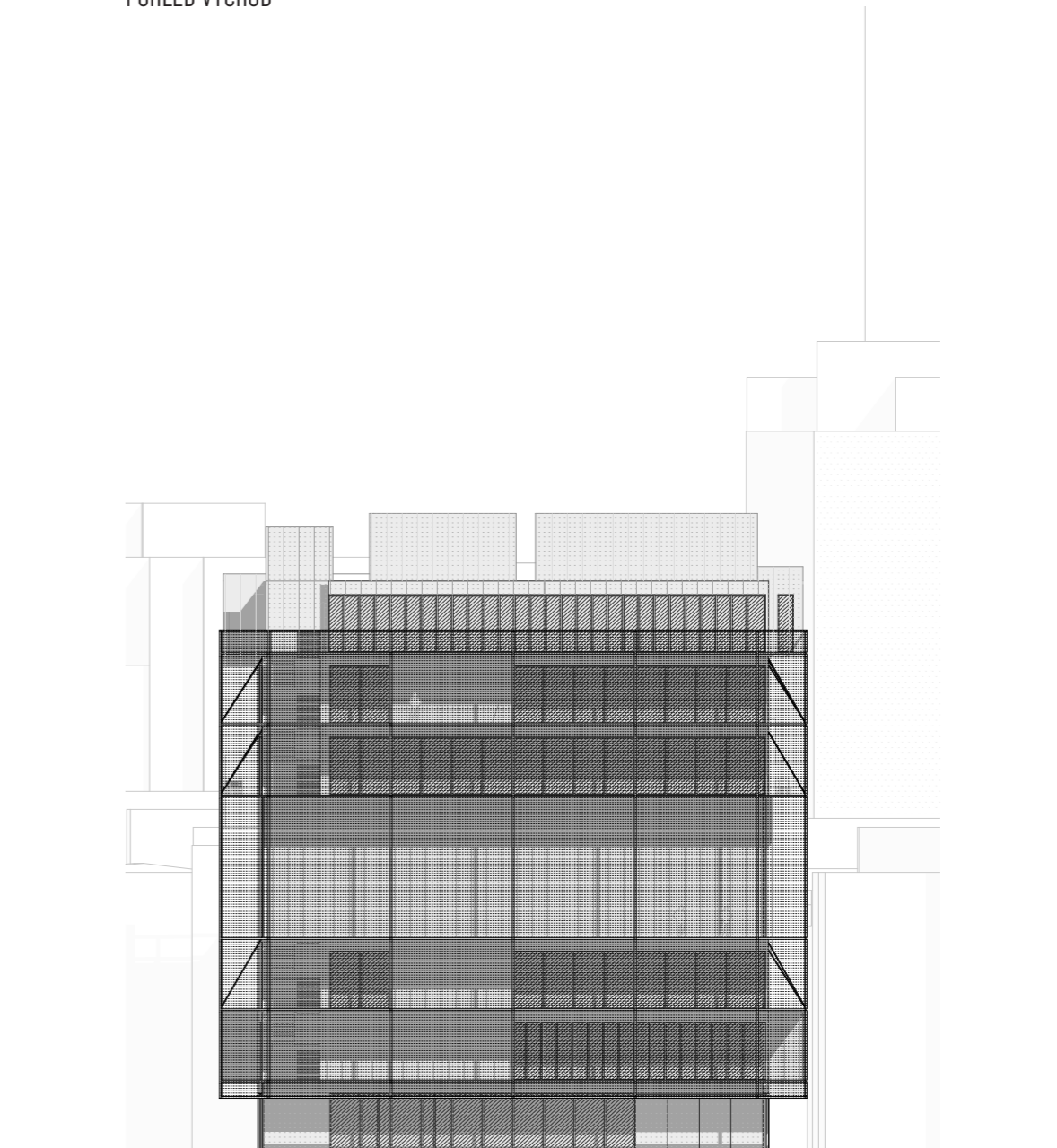
ŘEZ A-A



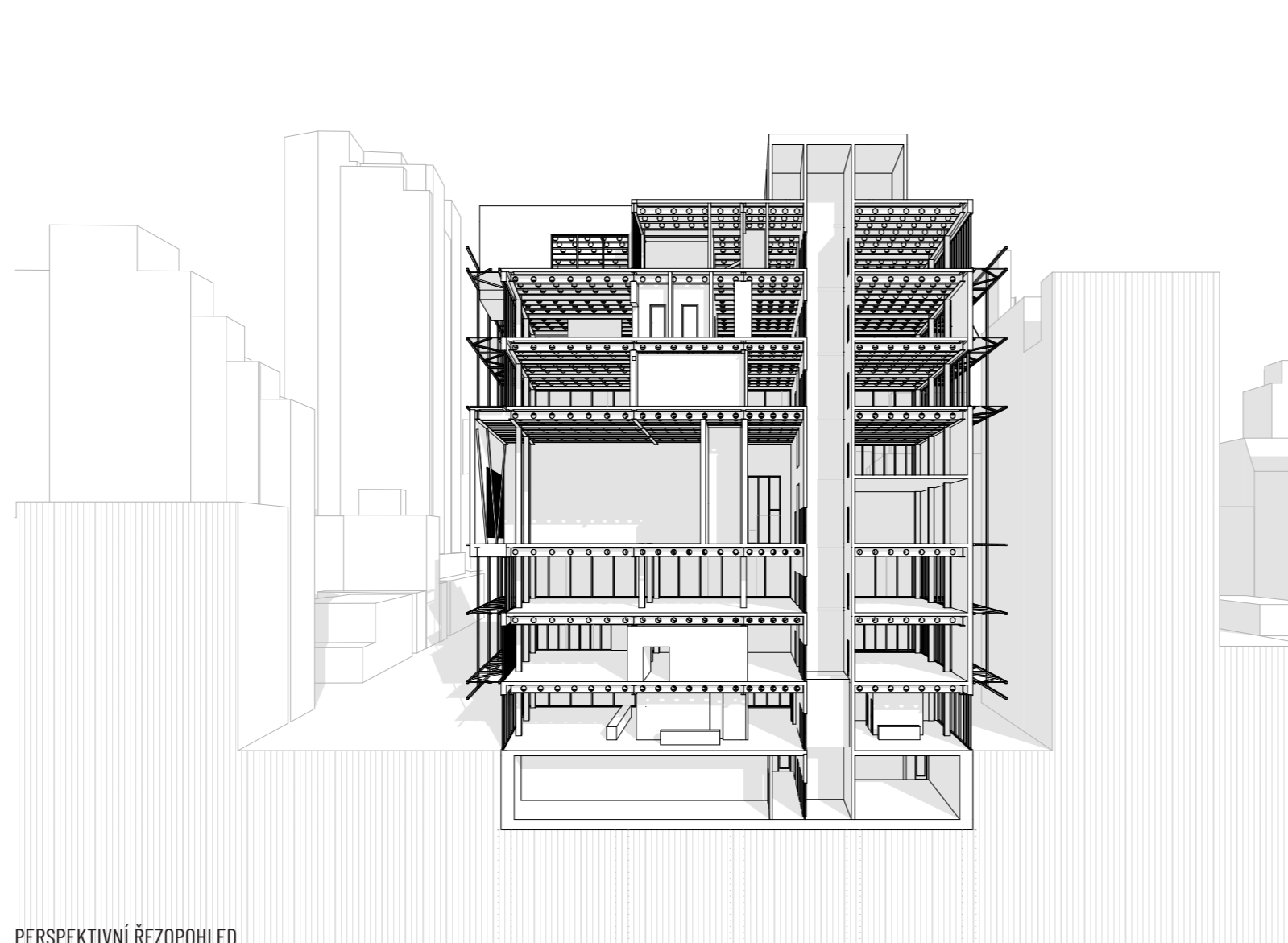
POHLED VÝCHOD



ŘEZ B-B



POHLED JIH



PERSPEKTIVNÍ REZOPHLED



POHLED ZÁPAD