

# S U D E T S K Ý P A R A D O X



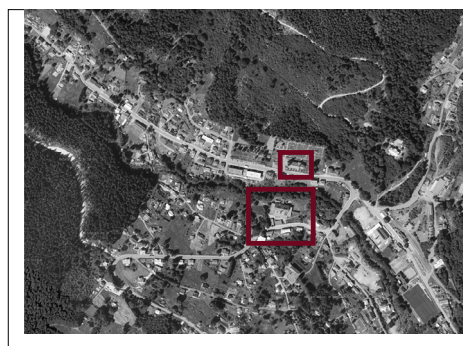
Dešná 50°54'01.06"N, 015°07'57.24"E



01 Fotografie Riedlovi hrobky  
kaple v Riedlově 1895 až 1900



01 Fotografie Riedlovi sklářské huti  
1849, vesák pánovní sklářské huti, 1954, rozšíření huti,  
1980-1985 přestavby



Josefův Dál 50°46'48.36"N, 015°14'08.16"E



02 Fotografie Kostel Proměnění Páně  
1800-1805 stavba stavebního ústavu

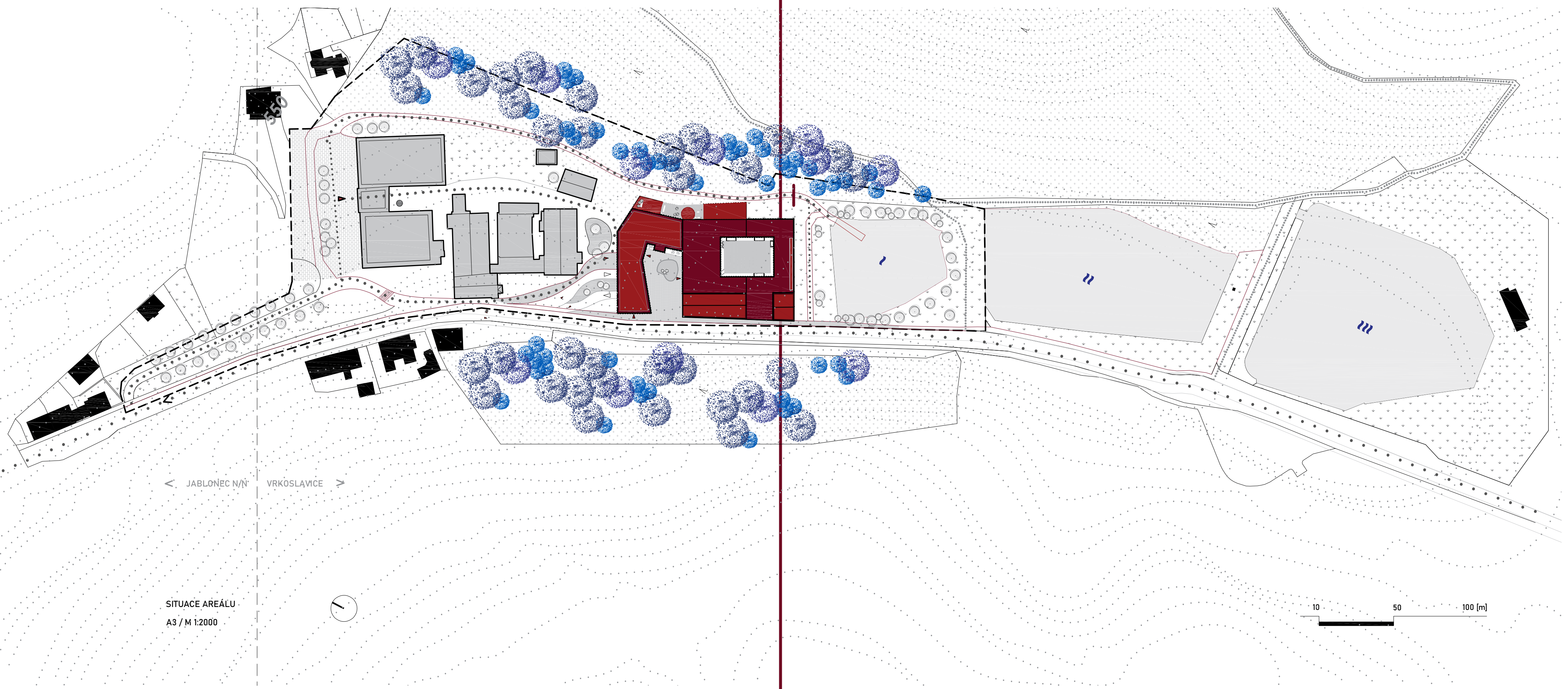
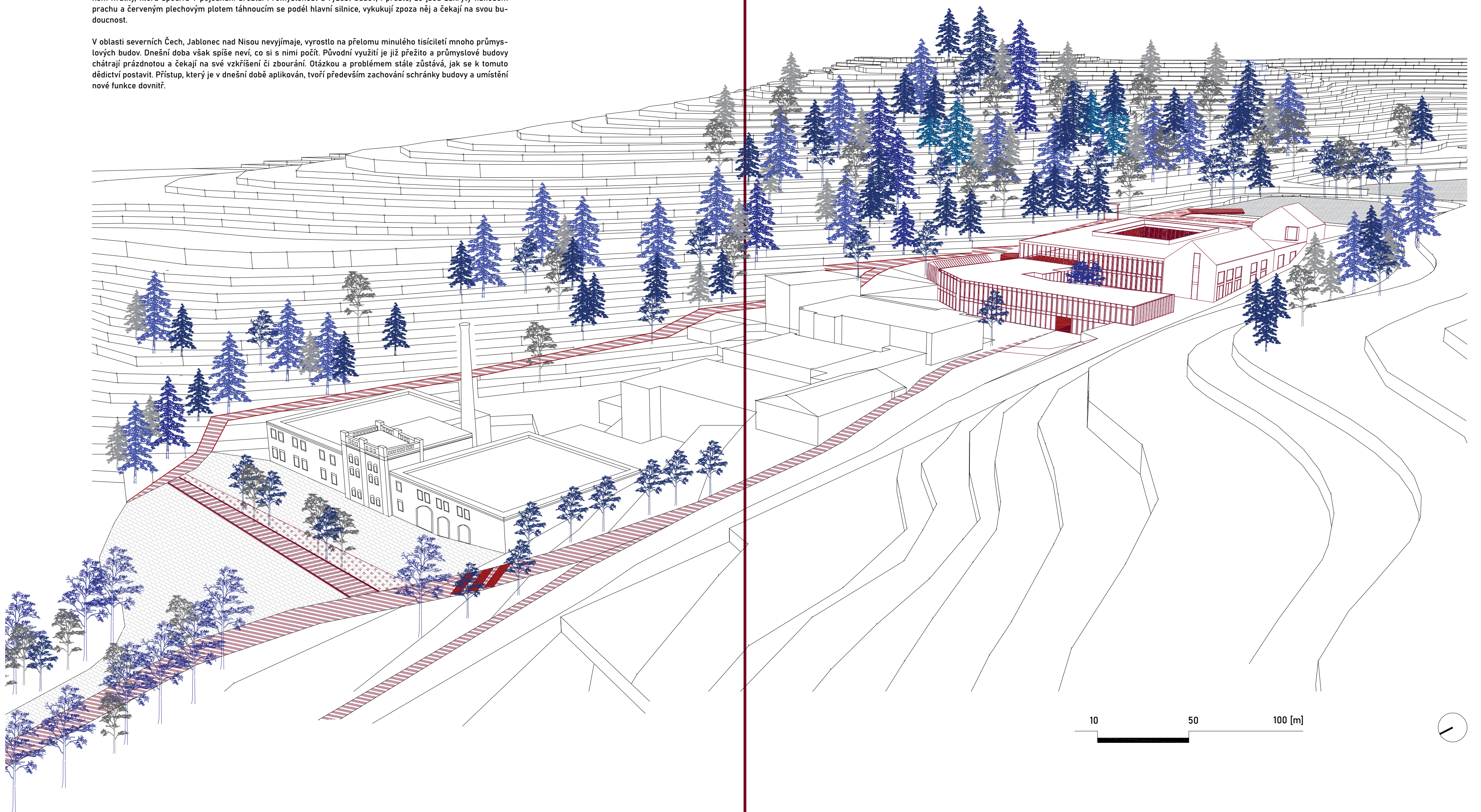


02 Fotografie Riedlova sklářské huti Marie  
1770, vesák huta, 1904, stavba sklárny

Bývalý pivovar v Jablonci nad Nisou je od roku 1991, kdy naposledy zavoněl slad z útrobků cihlových hal, více méně opuštěn a většina jeho budov od té doby bezúčelně chátrá. Dřívější sláva Jabloneckého Jantaru už dávno pominula a areál pivovaru je jen vyhaslou vzpomínkou rozkládající se na úpatí Bártlova vrchu. Umístění bývalého pivovaru je však unikátní, leží na rozhraní urbánní a krajinné kompozice, ve svahu mezi Jabloncem a jeho částí Vrkoslavice, pod které areál oficiálně spadá. Úžasný výhled na celé město, Jizerské hory, lesy a rybníky jen dodává místu ještě větší sílu v jeho osobitěm charakteru.

Jabloneckými obyvateli jinak trochu zapomenutá část bývalého pivovaru mne zaujala svou rozpačitostí a pozůstatkem kvality, která spočívá v pojednání areálu. Promyšlenost a rytmus budov, i přesto, že jsou zakryty nánošem prachu a červeným plechovým plotem táhnoucím se podél hlavní silnice, vykukují zpoza něj a čekají na svou budoucnost.

V oblasti severních Čech, Jablonec nad Nisou nevyjímaje, vyrostlo na přelomu minulého tisíciletí mnoho průmyslových budov. Dnešní doba však spíše neví, co si s nimi počít. Původní využití je již přážitě a průmyslové budovy chátrají prázdnotou a čekají na své vzkříšení či zbourání. Otázkou a problémem stále zůstává, jak se k tomuto dědictví postaví. Přístup, který je v dnešní době aplikován, tvoří především zachování schránky budovy a umístění nové funkce dovnitř.







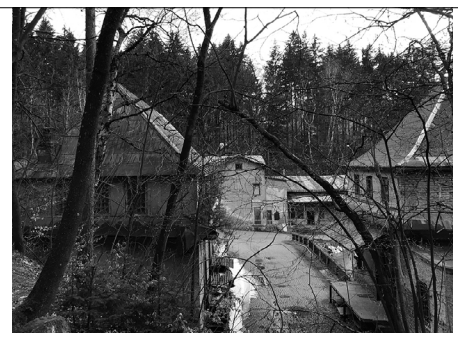
01: Alej k pivovaru



02: Hlavní budova pivovaru



03: Vnitřní budovy



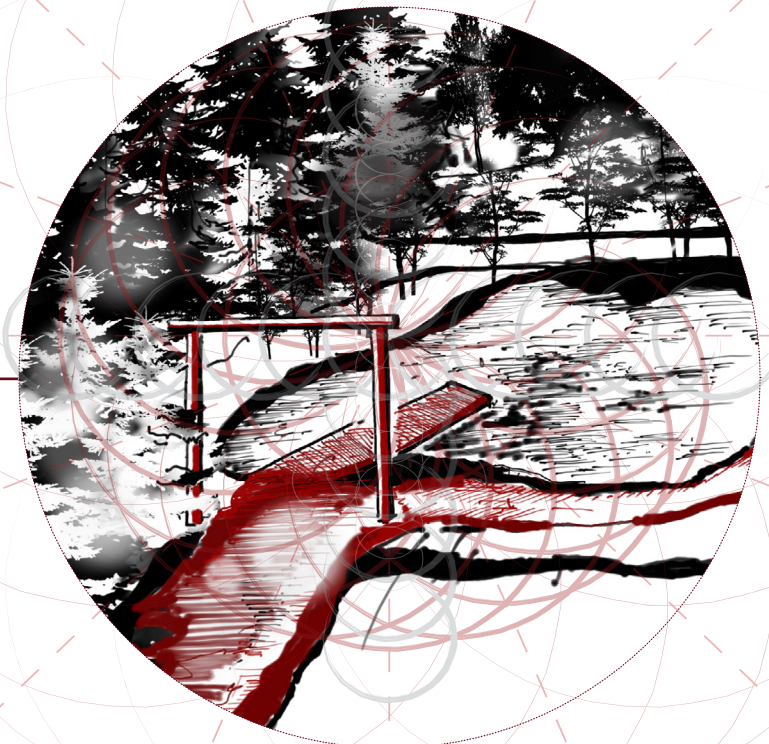
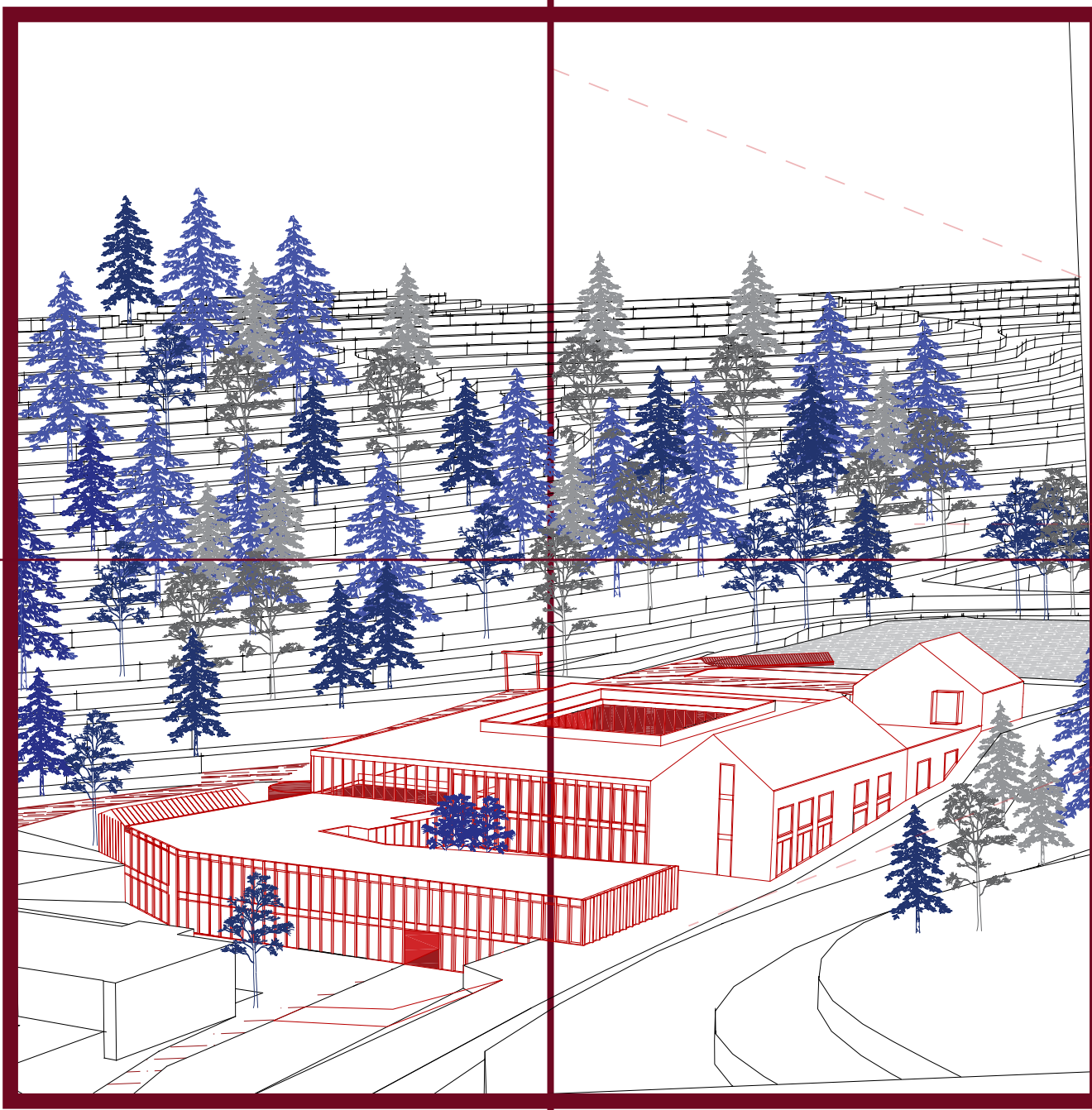
04: Pohled od lesa



05: Vnitřní budovy areálu

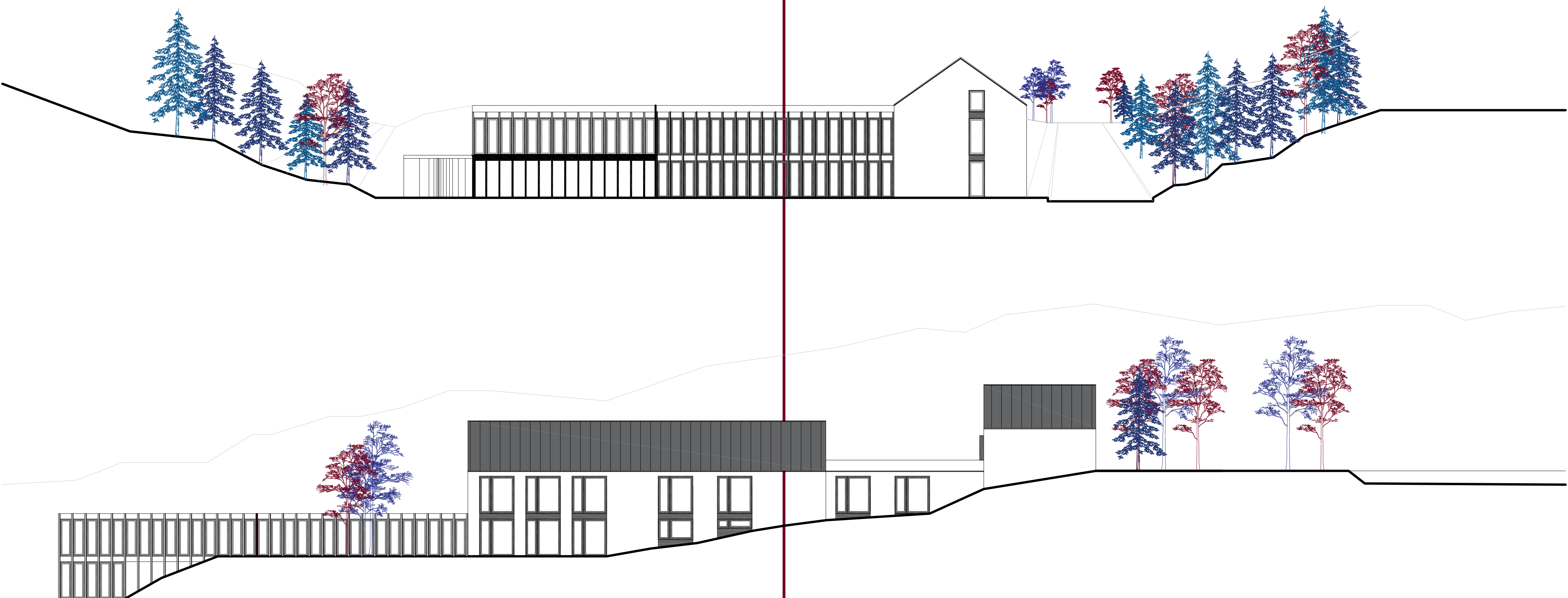


06: Pivovarský rybník



Postup, který aplikuji v případě diplomového projektu, je založen na ohledání aktuálních souvislostí spojených s areálem. Bývalý pivovar je velký areál s obrovským potenciálem. Dokonce, dle mého názoru, by přicházelo do úvahy znovuoživení výroby piva, avšak pravděpodobně ne v takovém rozsahu jako tomu bylo v minulosti, nýbrž obnovou spodní části hlavní budovy pivovaru a kultivací veřejných prostor v přílehlém okolí, by tento záměr mohl fungovat. Zároveň nynější trend zakládání malých pivovarů, s varnou pivních speciálů, by krásně seděl na budoucí postup v tomto případě.

Jak už bylo zmíněno, areál je rozložitý a jeho zadní konec napojující se na bývalé pivovarské rybníky by si zasloužil novou funkci, jež by příslušela takto unikátnímu místu. Projekt testuje tuto část umístěním paliativního centra. Až se může zdát, že zamýšlená funkce může být velmi kontrastující s myšlenkou obnovou varny piva, při pohledu na příklady jiných průmyslových objektů v Sudech severních Čech, které se až paradoxně většinou nachází v těsné blízkosti sakrálních staveb, je tedy jen podtržením tohoto zvláštního spojení a určitou vzpomínkou na rozporuplnou minulost celé této oblasti.





+ AMBULANCE

- 1 lékárna
- 2 sklad
- 3 zázemí lékárny
- 4 kancelář
- 5 denní zázemí / šatna
- 6 dezinfekční místnost
- 7 půjčovna
- 8 toalety ž/m
- 9 úklidová místnost
- 10 ordinace
- 11 čekárna
- 12 šatna
- 13 denní místnost

+ DENNÍ STACIONÁŘ

- 14 vstupní prostor
- 15 výstup z garáží
- 16 toalety ž/m
- 17 úklidová místnost
- 18 šatna ž/m
- 19 místnost pro terapii
- 20 místnost pro terapii
- 21 vstup do skleníku
- 22 skleníku
- 23 knihovna
- 24 sezení u okna
- 25 pracovní místa
- 26 pracovní stoly s PC
- 27 kk s jídelnou
- 28 krbová kamna

+ VSTUP

- 43 zavazadla
- 44 vstupní prostor
- 45 lobby / schodiště
- 46 venkovní atrium
- 47 úklidová místnost
- 48 toalety ž/m

+ LŮŽKOVÁ ČÁST

- 68 respitní pobyt jednolůžko /přistýlka
- 69 dvojpokoj / přistýlka
- 70 jednopokoj / přistýlka
- 71 sklad nábytku

+ ZÁZEMÍ

- 29 kavárna
- 30 zázemí kavárny
- 31 odpočinková část
- 32 meditační část
- 33 kaple
- 34 venkovní meditační zahrada
- 35 místnost posledního rozloučení
- 36 malý bazén
- 37 rehabilitační sál
- 38 místnost pro děti a mazlíčky
- 39 šatny ž/m
- 40 multifce / jóga
- 41 multifce / jídelna
- 42 multifce / kk a bar
- 49 výdejna kuchyně
- 50 kuchyň
- 51 zázemí personálu
- 52 prádelna
- 53 dezinfekční místnost
- 54 příjem špinavého prádla
- 55 úschovna těl
- 56 výdej čistého prádla

+ ADMINISTRATIVA

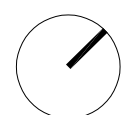
- 57 přijímací kancelář
- 58 poradní místnost
- 59 čekárna
- 60 kancelář
- 61 kancelář

+ ZDRAVOTNICKÝ PERSONÁL

- 62 vyšetřovna
- 63 čekárna
- 64 denní místnost
- 65 vyšetřovna
- 66 šatny personálu
- 67 denní místnost

1 NP

A3 / M 1:400



1 5 10 [m]

