

Instalovaná vlaková

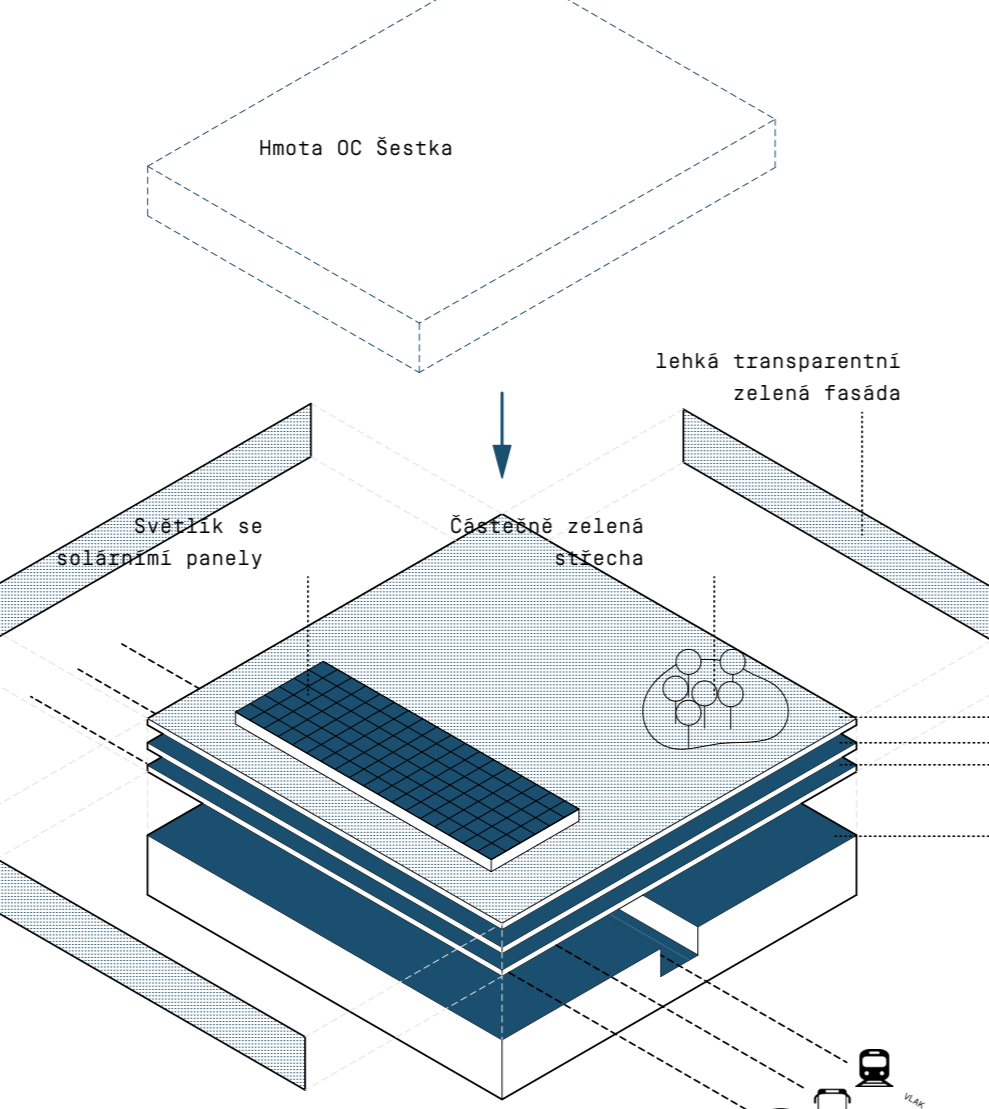
Okna v prostoru jsou vodorovná a mají za účelem doplnění opticky dlouhého prostoru. Jde o instalaci okna, která je instalována jako součást stropní konstrukce. To je v souladu s celkovou koncepcí, kdy se jedná o instalaci okna, která je instalována jako součást stropní konstrukce. To je v souladu s celkovou koncepcí, kdy se jedná o instalaci okna, která je instalována jako součást stropní konstrukce.

Úvod

Ve své podstatě se jedná o moderní řešení stávajícího terminálu Dlouhá Měle. Ten bude rozšířen o novou část, která bude sloužit jako nástupiště a čekárna. Nová část bude navazovat na stávající část a bude tvořit součást celku. Nová část bude navazovat na stávající část a bude tvořit součást celku.

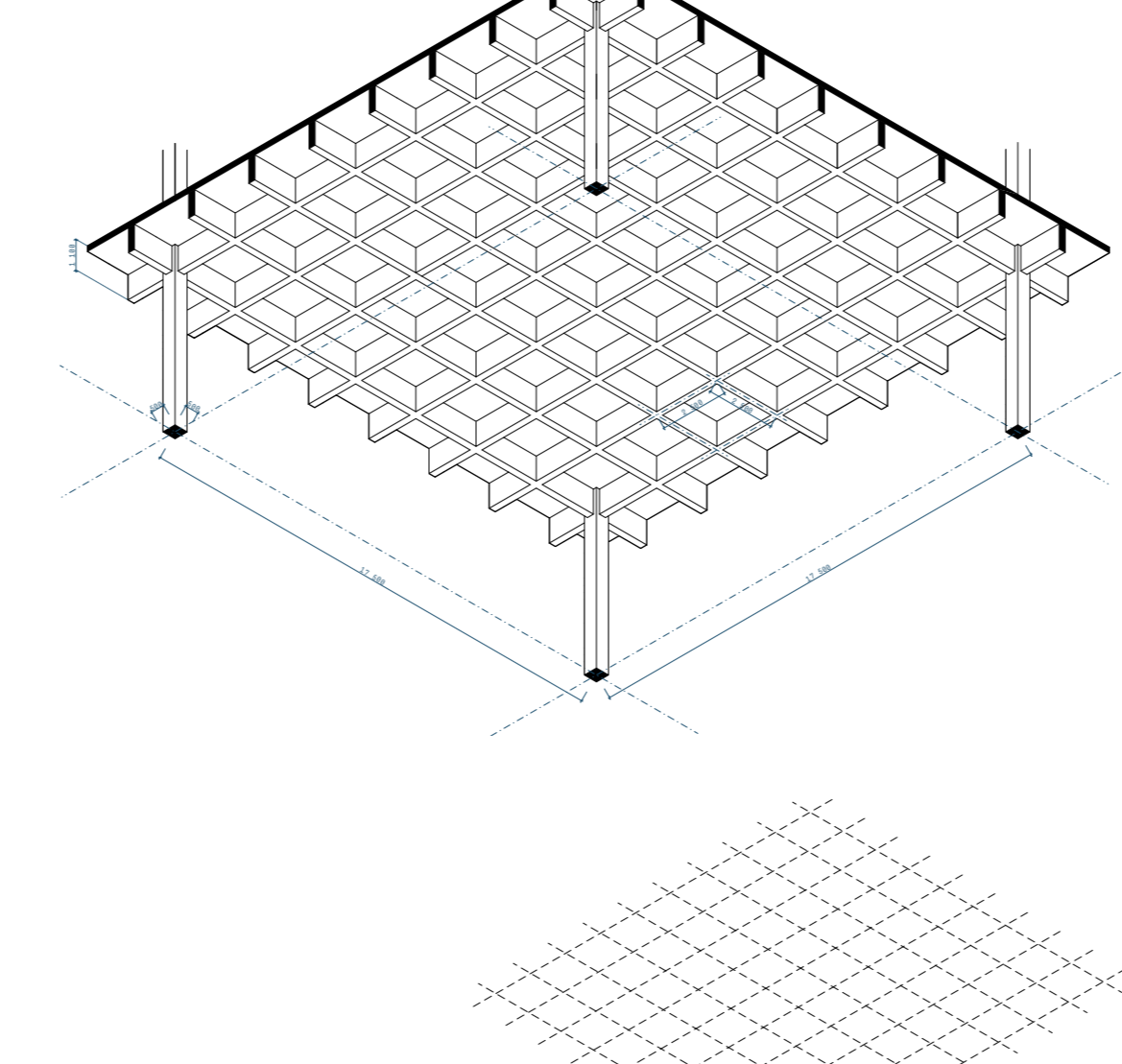
Koncept

Místo bylo vybráno jako místo, kde bude nová část navazovat na stávající část. Nová část bude navazovat na stávající část a bude tvořit součást celku. Nová část bude navazovat na stávající část a bude tvořit součást celku.



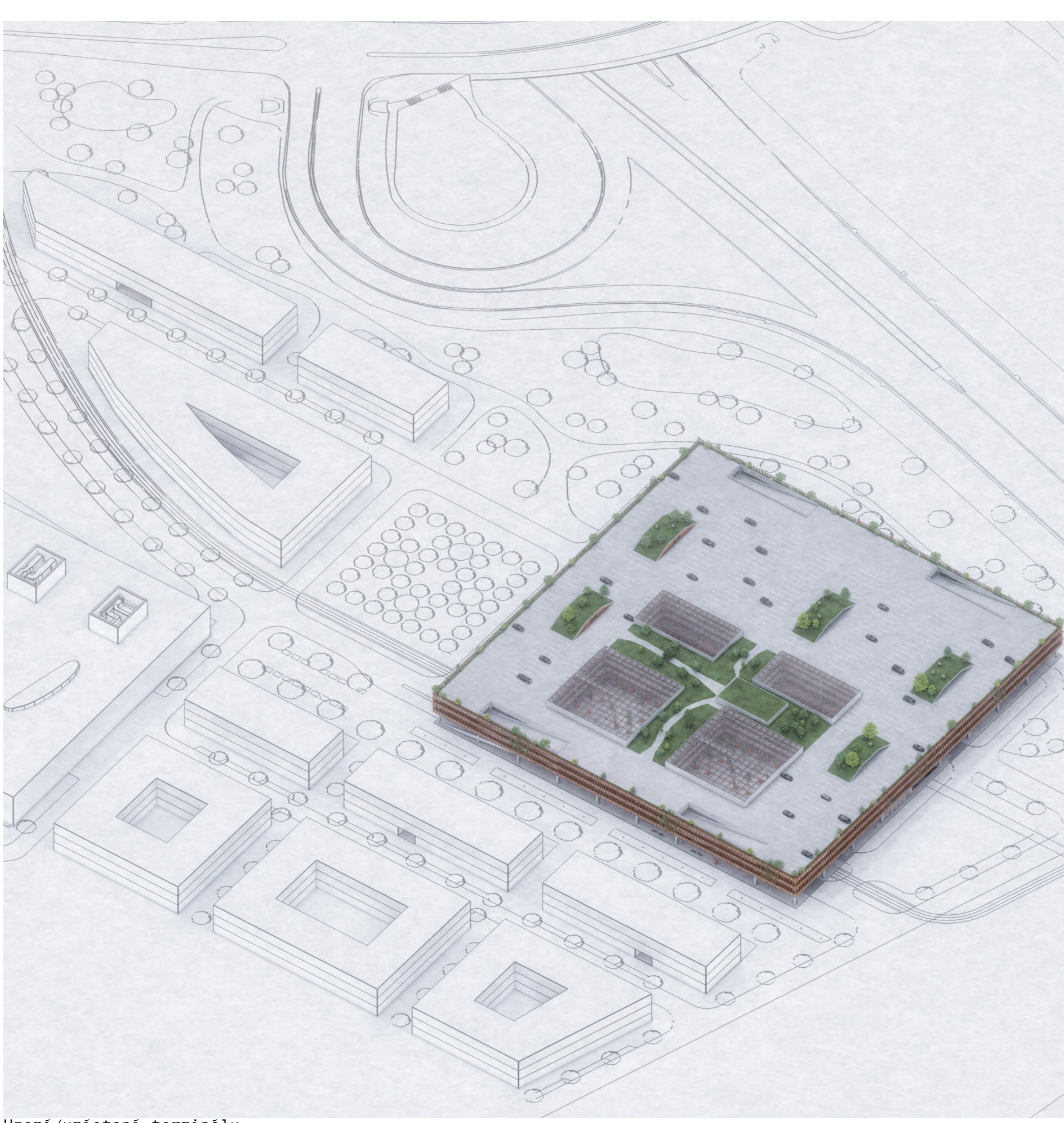
Konstrukce

Okna jsou instalována jako součást stropní konstrukce. To je v souladu s celkovou koncepcí, kdy se jedná o instalaci okna, která je instalována jako součást stropní konstrukce. To je v souladu s celkovou koncepcí, kdy se jedná o instalaci okna, která je instalována jako součást stropní konstrukce.



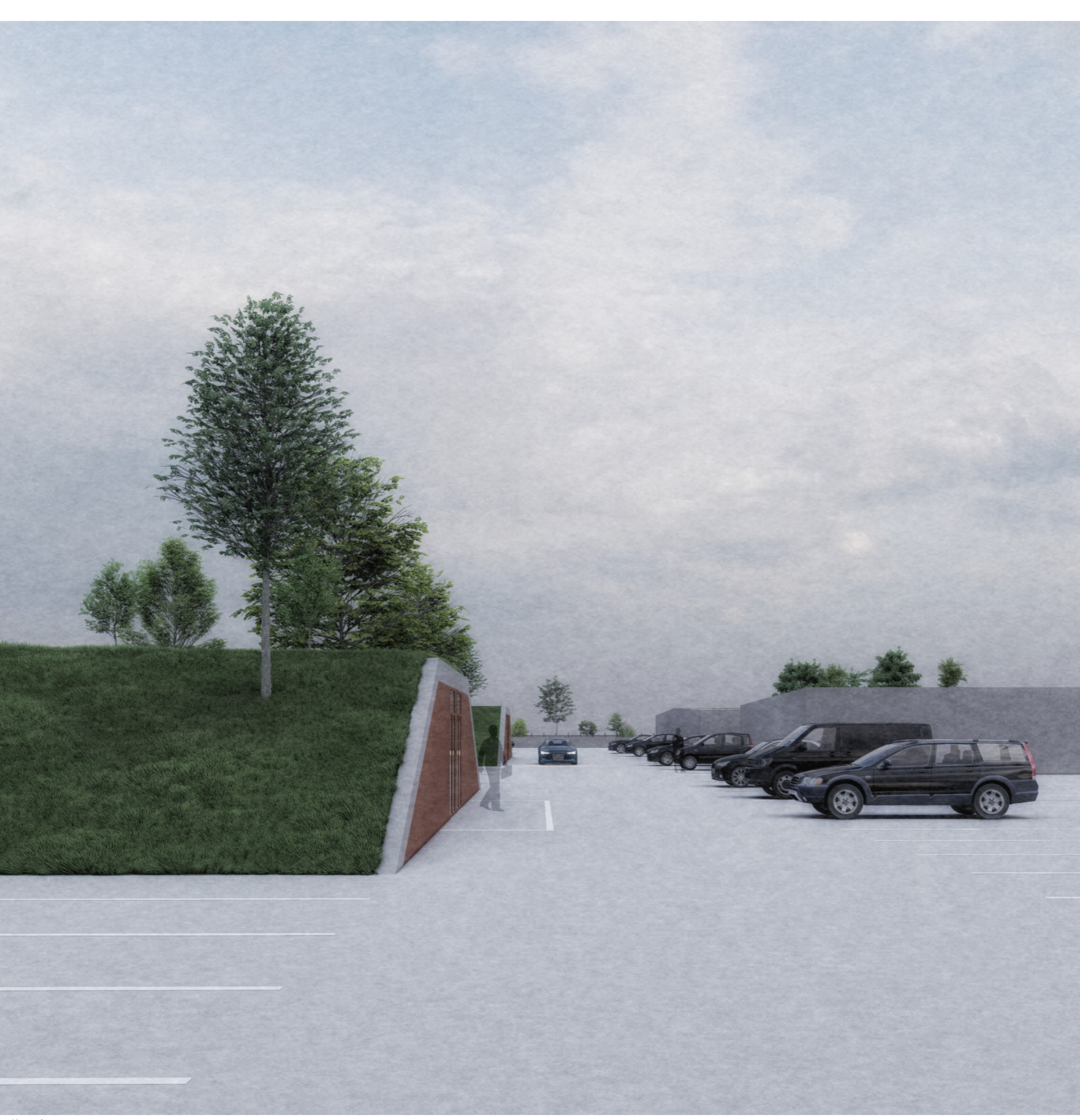
Energetický koncept

Okna jsou instalována jako součást stropní konstrukce. To je v souladu s celkovou koncepcí, kdy se jedná o instalaci okna, která je instalována jako součást stropní konstrukce. To je v souladu s celkovou koncepcí, kdy se jedná o instalaci okna, která je instalována jako součást stropní konstrukce.



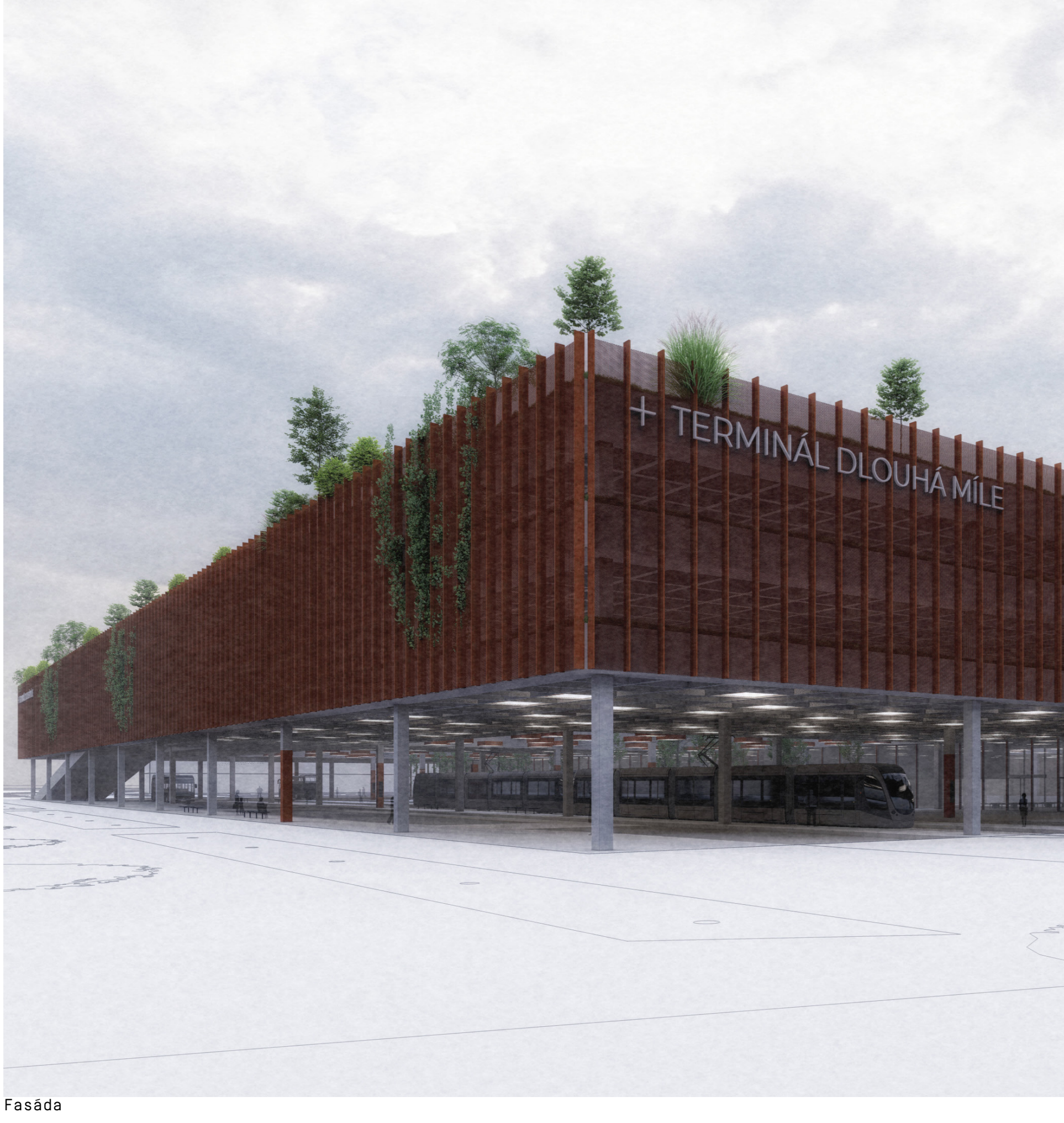
Uzemní/územní terminálu

Uzemní/územní terminálu je v souladu s celkovou koncepcí, kdy se jedná o instalaci okna, která je instalována jako součást stropní konstrukce. To je v souladu s celkovou koncepcí, kdy se jedná o instalaci okna, která je instalována jako součást stropní konstrukce.



Střešní

Střešní konstrukce je v souladu s celkovou koncepcí, kdy se jedná o instalaci okna, která je instalována jako součást stropní konstrukce. To je v souladu s celkovou koncepcí, kdy se jedná o instalaci okna, která je instalována jako součást stropní konstrukce.



Fasáda

Fasáda je v souladu s celkovou koncepcí, kdy se jedná o instalaci okna, která je instalována jako součást stropní konstrukce. To je v souladu s celkovou koncepcí, kdy se jedná o instalaci okna, která je instalována jako součást stropní konstrukce.



Příhled

Příhled je v souladu s celkovou koncepcí, kdy se jedná o instalaci okna, která je instalována jako součást stropní konstrukce. To je v souladu s celkovou koncepcí, kdy se jedná o instalaci okna, která je instalována jako součást stropní konstrukce.



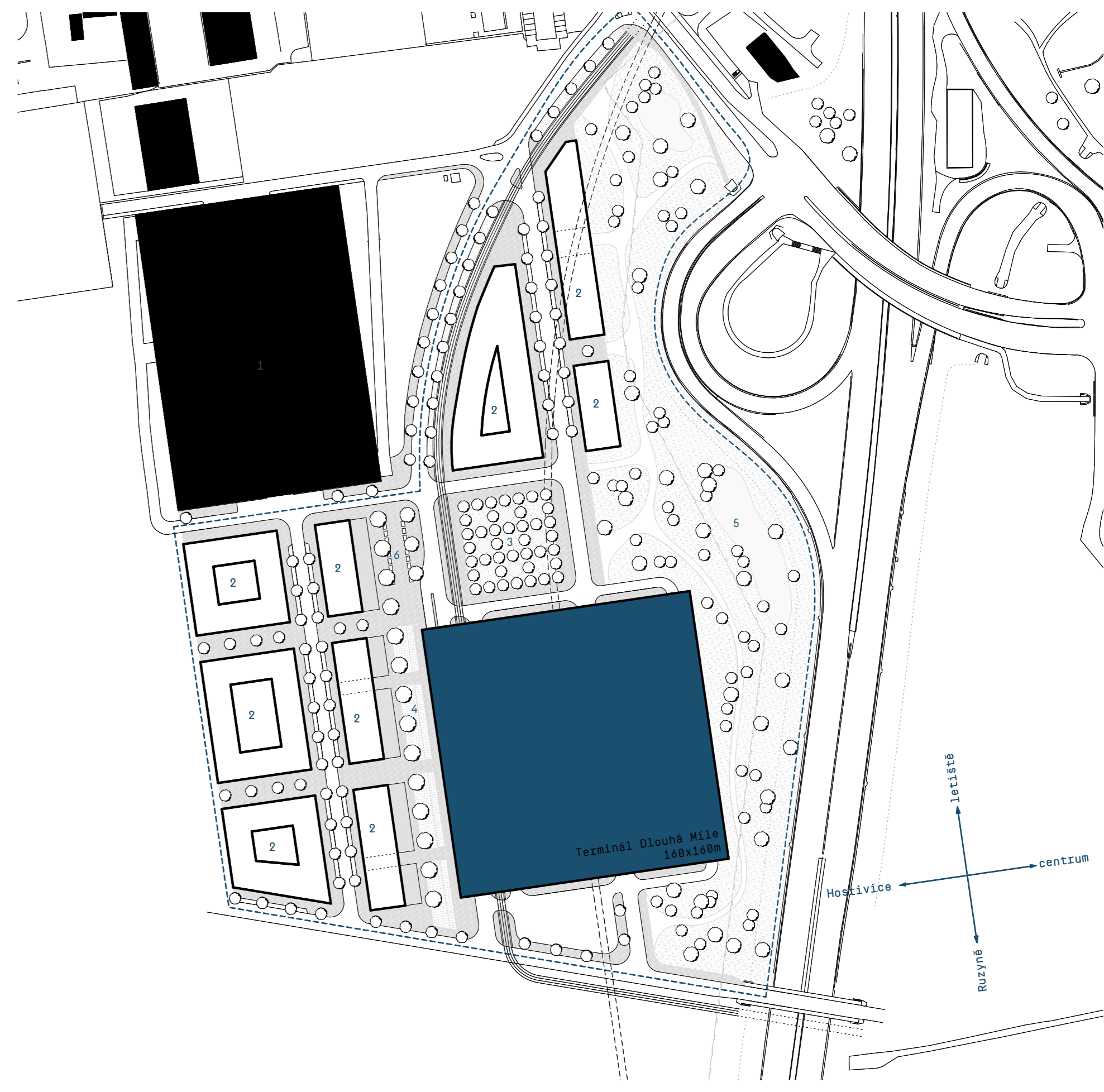
Vnitřek

Vnitřek je v souladu s celkovou koncepcí, kdy se jedná o instalaci okna, která je instalována jako součást stropní konstrukce. To je v souladu s celkovou koncepcí, kdy se jedná o instalaci okna, která je instalována jako součást stropní konstrukce.



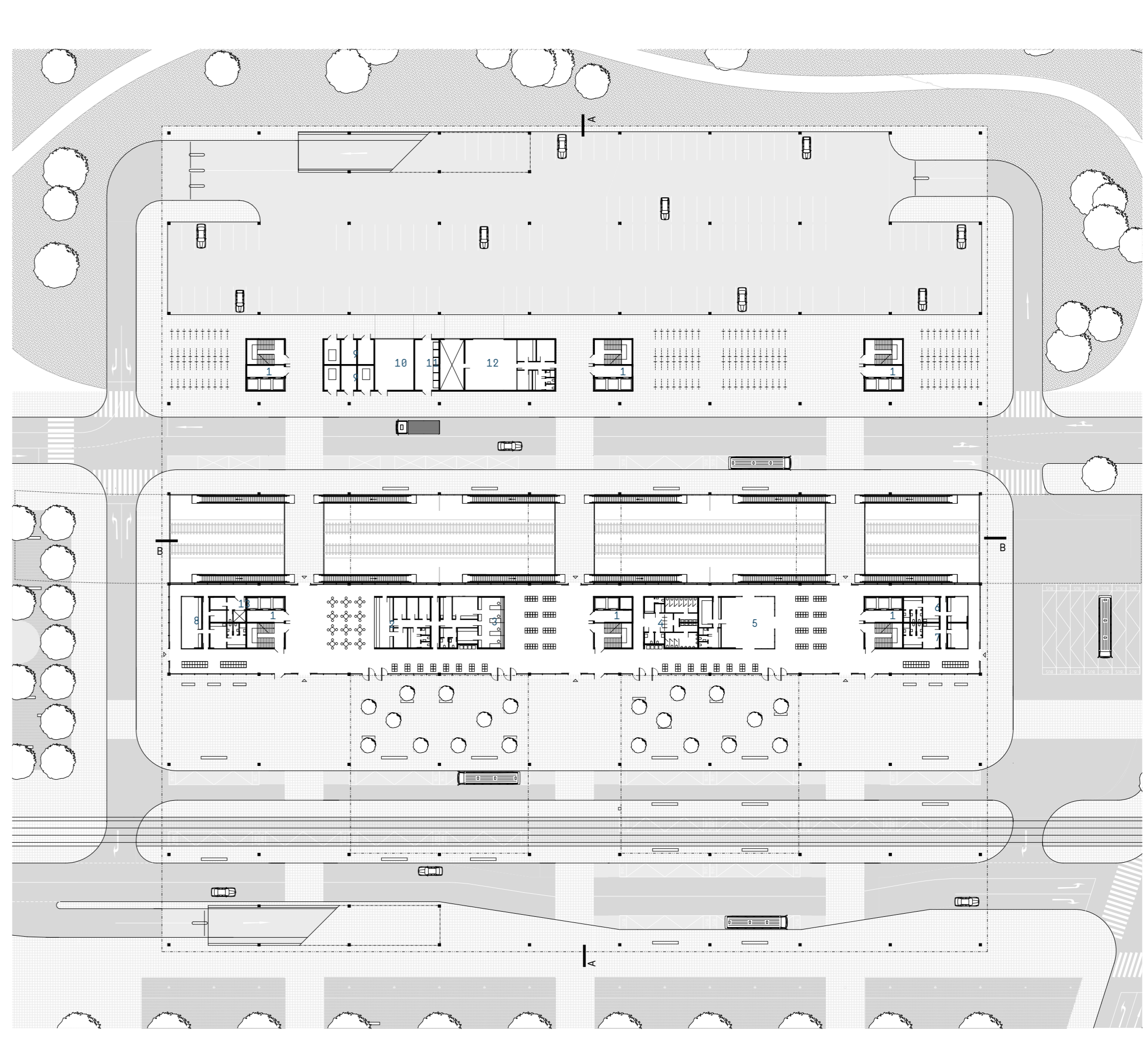
Pročelí nástupiště

Pročelí nástupiště je v souladu s celkovou koncepcí, kdy se jedná o instalaci okna, která je instalována jako součást stropní konstrukce. To je v souladu s celkovou koncepcí, kdy se jedná o instalaci okna, která je instalována jako součást stropní konstrukce.



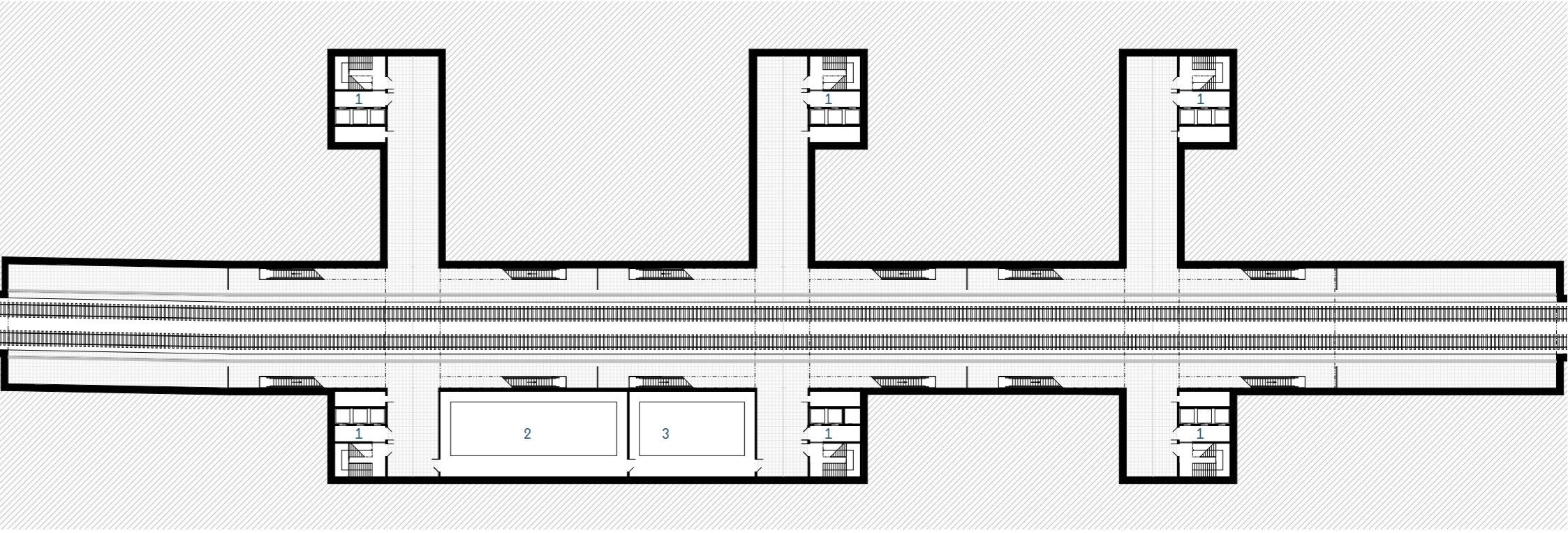
- 1 OC Sešera
- 2 Nástupiště, čekárna, ofis, 2 jídelny
- 3 Komunikace, vstupy a výstupy
- 4 AKAS, nástupní čekárna
- 5 Laminovaná kompozitní střešní konstrukce
- 6 Místo pro tisy

Stavba 1:1000



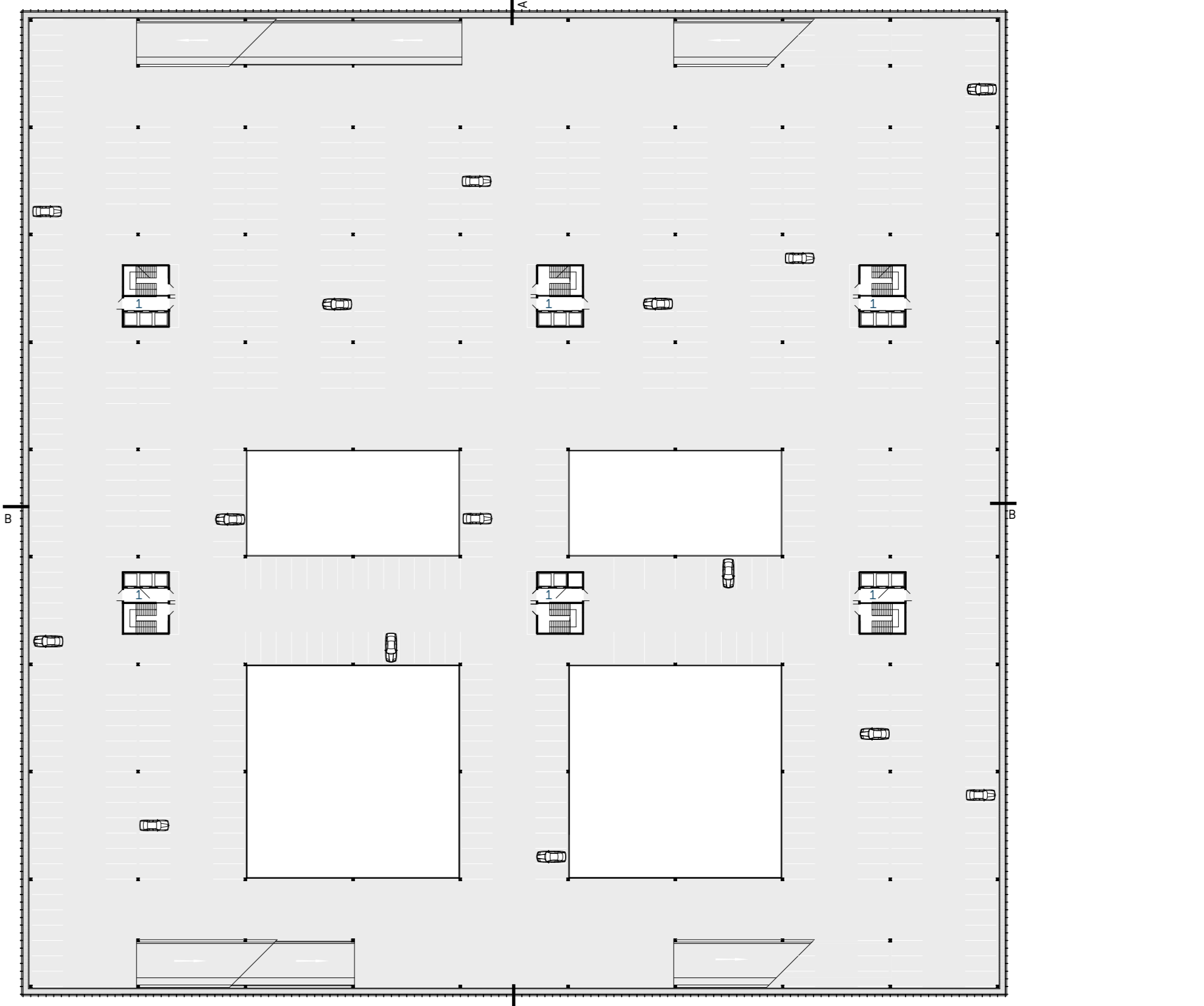
- 1 Vnější izolace kompozitní
- 2 Kompozitní
- 3 Pročelí nástupní čekárny
- 4 Vnější izolace
- 5 Kompozitní střešní konstrukce
- 6 Střešní konstrukce
- 7 Střešní izolace
- 8 Vnější izolace
- 9 Vnější izolace
- 10 Vnější izolace
- 11 Vnější izolace
- 12 Vnější izolace
- 13 Vnější izolace
- 14 Vnější izolace
- 15 Vnější izolace
- 16 Vnější izolace
- 17 Vnější izolace
- 18 Vnější izolace
- 19 Vnější izolace
- 20 Vnější izolace

Podoba 1:100



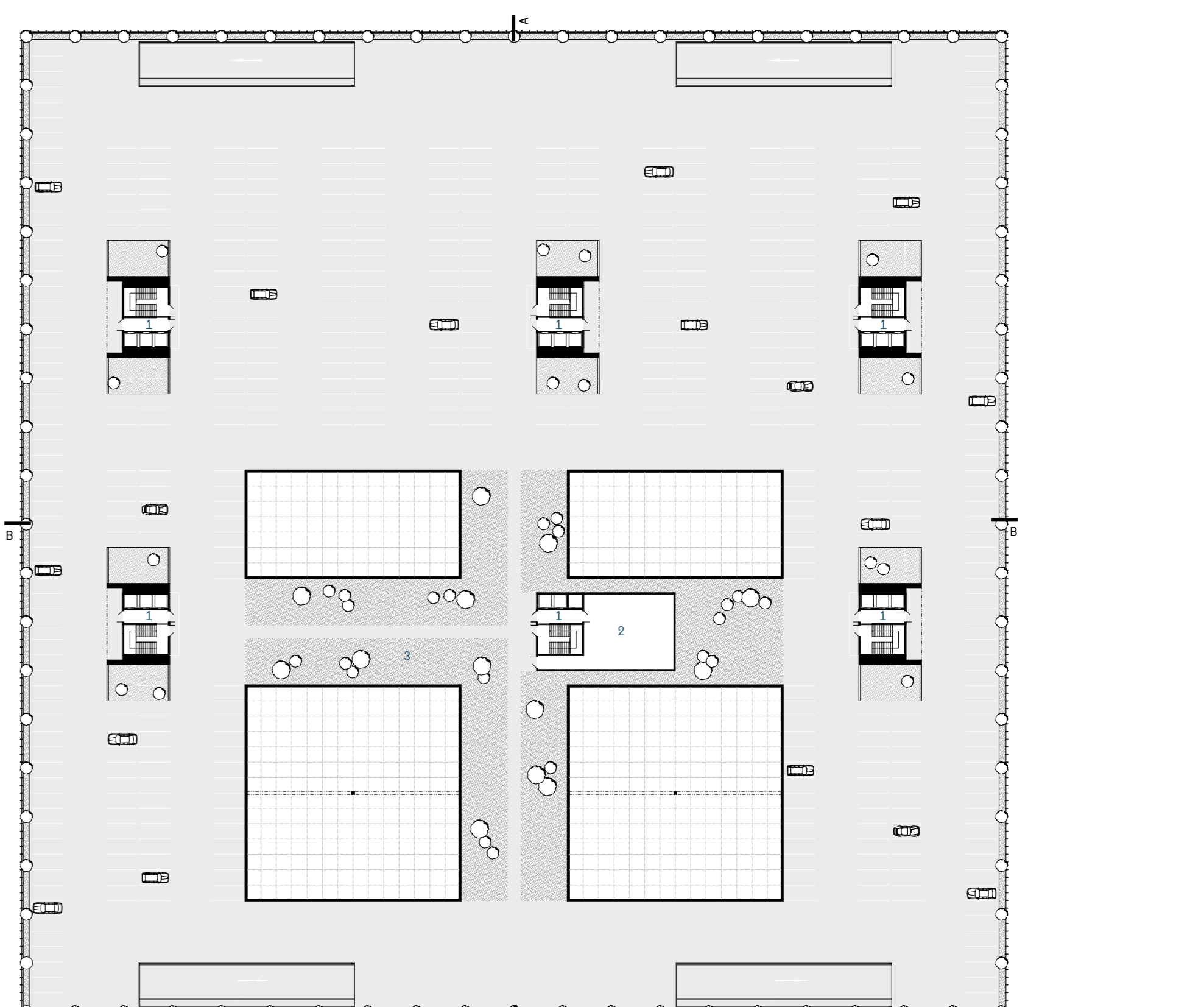
- 1 Vnější izolace kompozitní
- 2 Kompozitní
- 3 Kompozitní

Podoba 1:100



- 1 Vnější izolace kompozitní
- 2 Kompozitní
- 3 Kompozitní

Podoba 1:100

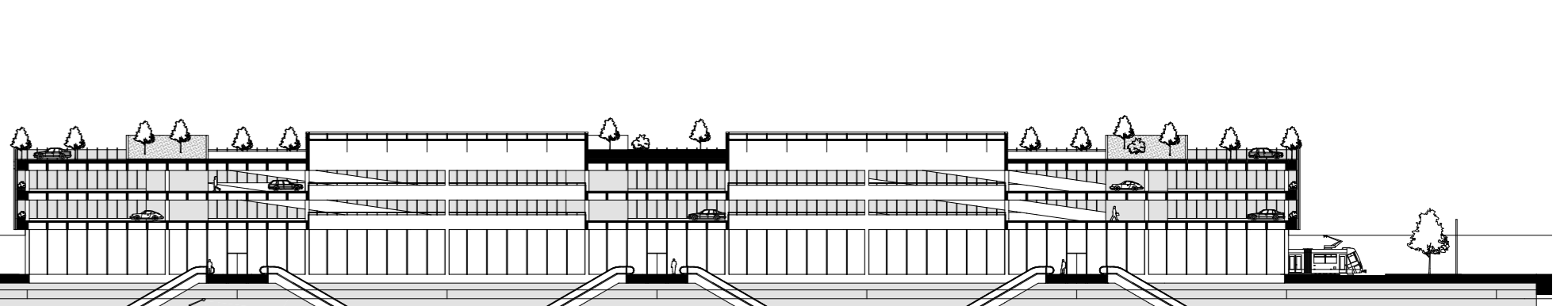


- 1 Vnější izolace kompozitní
- 2 Kompozitní
- 3 Kompozitní

Podoba 1:100



Podoba 1:100



Podoba 1:100



Podoba 1:100



Podoba 1:100