



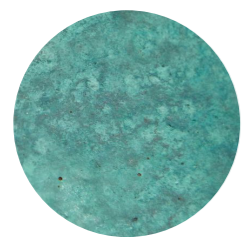
studie k bakalářské práci
Hotel a byty v Českém ráji

Petra Kučerová

Atelier Girsá
LS 2019/2020



**FAKULTA
ARCHITEKTURY
ČVUT V PRAZE**



MĚDĚNÝ PLECH



DLAŽBA



POHLEDOVÝ BETON



LÍCOVÉ CIHLY

HOTEL A BYTY V ČESKÉM RÁJI

Pozemek v Turnově se nachází v areálu Koňského trhu. Jedná se o proluku a území s nevyužitým potenciálem. Jeho poloha je sice nedaleko centra města, ale zároveň i v blízkosti nájezdu na rychlostní silnici, což místu v tomto případě pocitově předurčuje trochu okrajovou pozici. Mým cílem bylo v proluce vytvořit atraktivní, příjemné a otevřené místo. Zástavba je tvořena dvěma budovami s šikmými střechami, přičemž ve vyšší z nich je v parteru knihkupectví a ve zbylých třech podlažích byty 3+kk, na každém patře dva. V přízemí nižšího domu expandujícího do dvora funguje restaurace a recepce hotelu, ve dvou vyšších patrech se rozkládá 12 pokojů pro hosty a zázemí hotelu. Před prolukou se nachází autobusová zastávka, kterou jsem integrovala do domu ustoupením parteru.

HOTEL AND APARTMENTS IN THE BOHEMIAN PARADISE

The land is located in Turnov in the area called the Horse Market. It is a gap which has a considerable potential. Although the location is close to the city center, the highway entrance pre-determines the place a bit marginal position. My goal was to create an attractive, pleasant and open place in the gap. The development consists of two buildings with sloping roofs. The higher one has a bookstore on the ground floor. On the remaining three floors are apartments. Each of them has got three bedrooms and a kitchenette. There are always two of them on each floor. In the lower house, which extends into the courtyard, there is a restaurant and a hotel reception on the ground floor. On the two upper floors are 12 rooms for guests and hotel facilities. There is a bus stop in front of the gap, which I integrated into the house by retreating of the ground floor.



můj projekt zasazený do urbanistické studie území Koňského trhu Bc. Michala Králíka (Dostupné z: <https://www.fa.cvut.cz/cs/galerie/atelierove-prace/13788-konsky-trh-turnov>)
pro ilustraci, jakým způsobem bych si představovala další rozvoj území a vytvoření zadní přístupové cesty k proluce



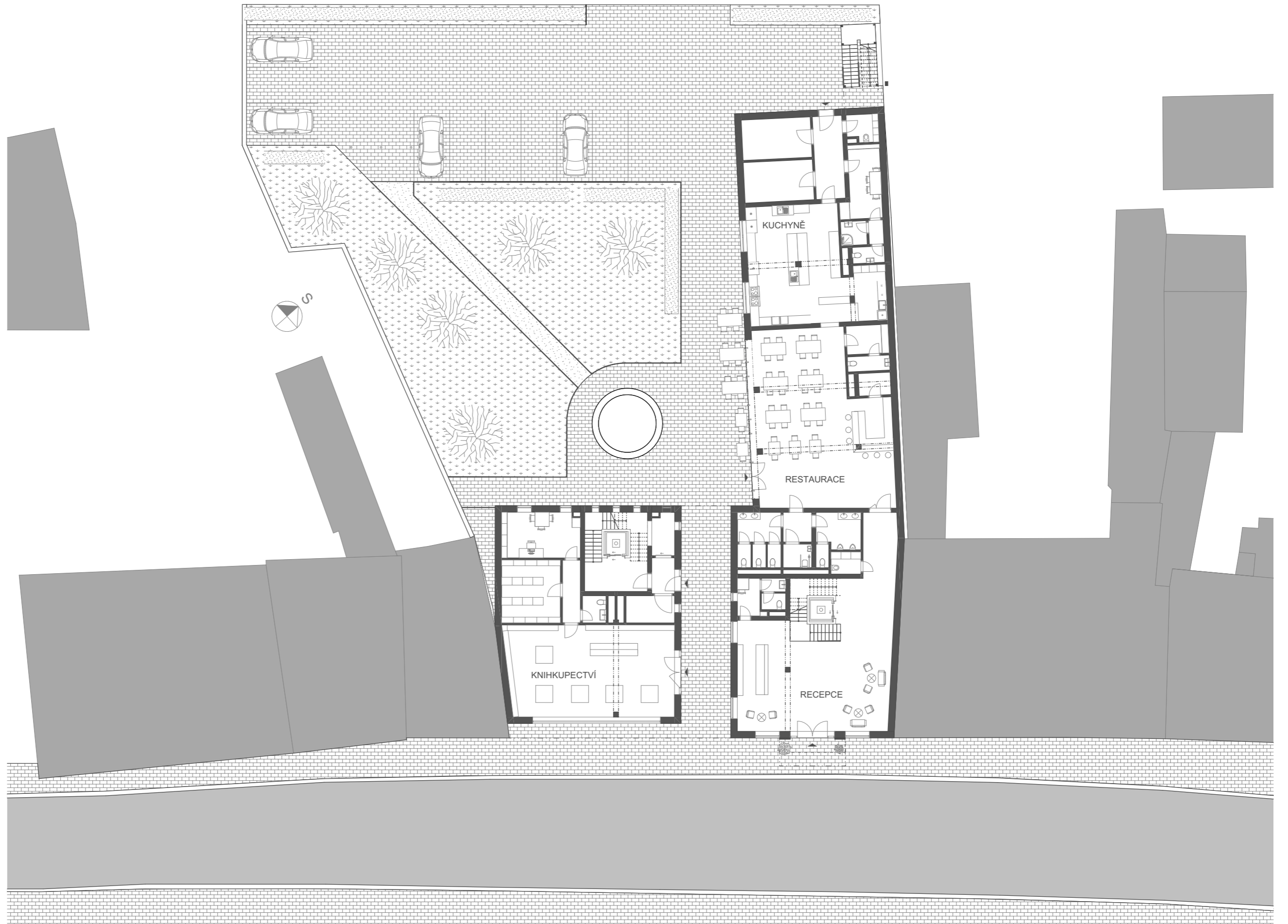
vizualizace, pohled z ulice Sobotecká



vizualizace, pohled ze dvora

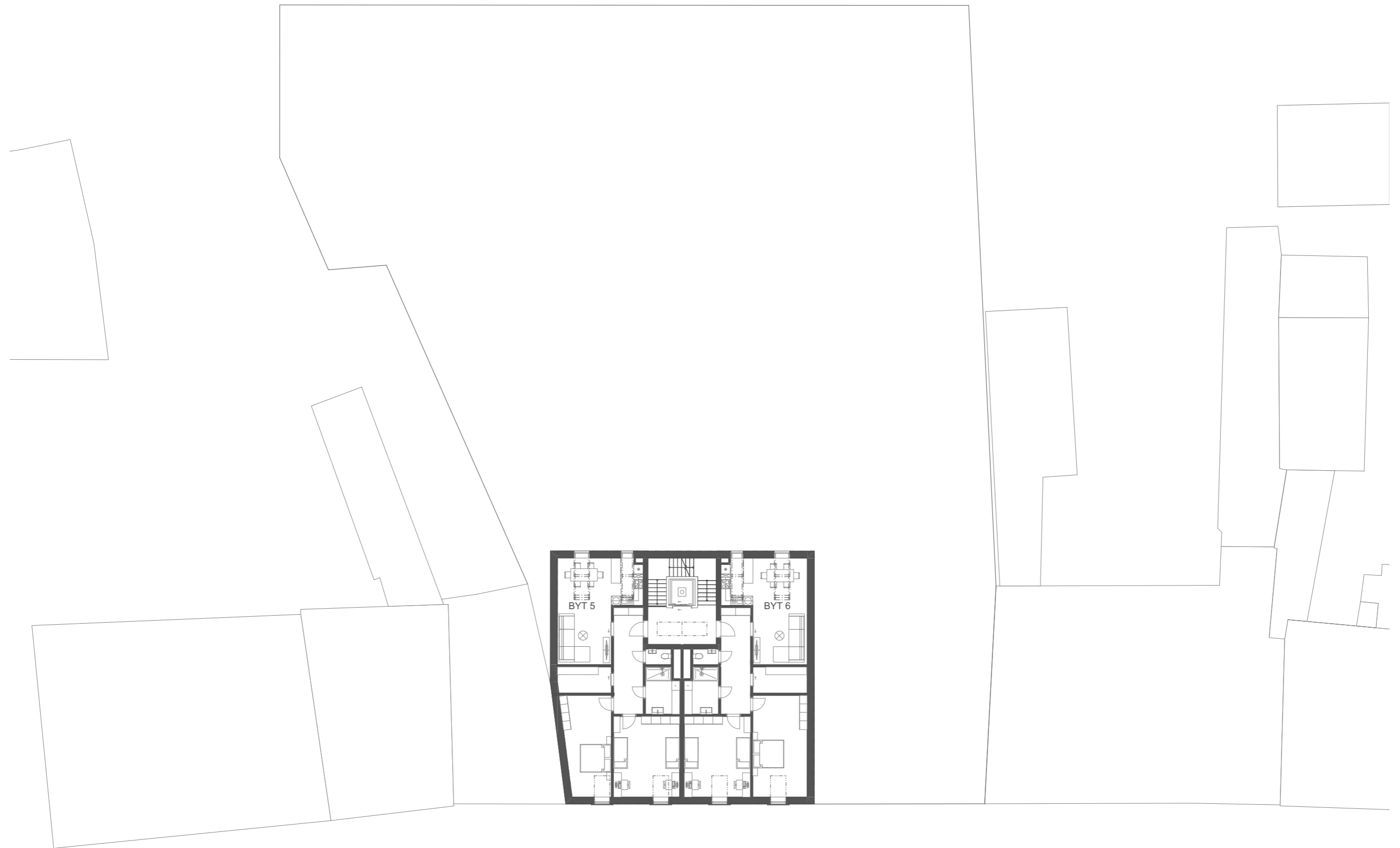


vizualizace, interiér recepcie



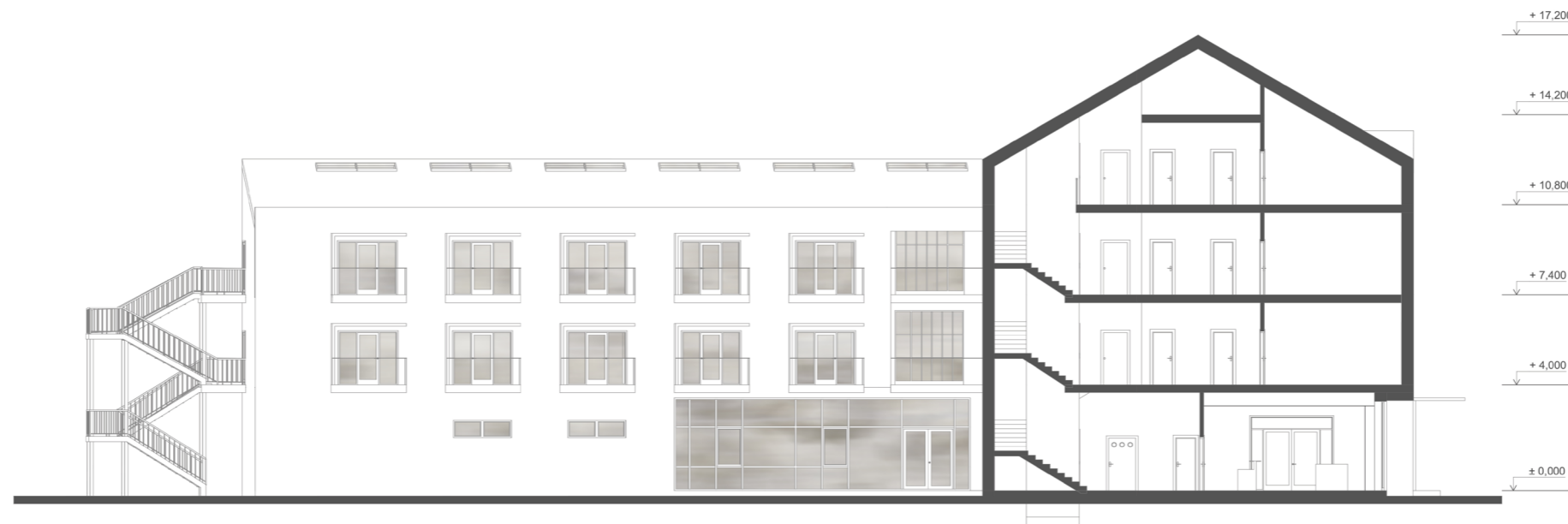




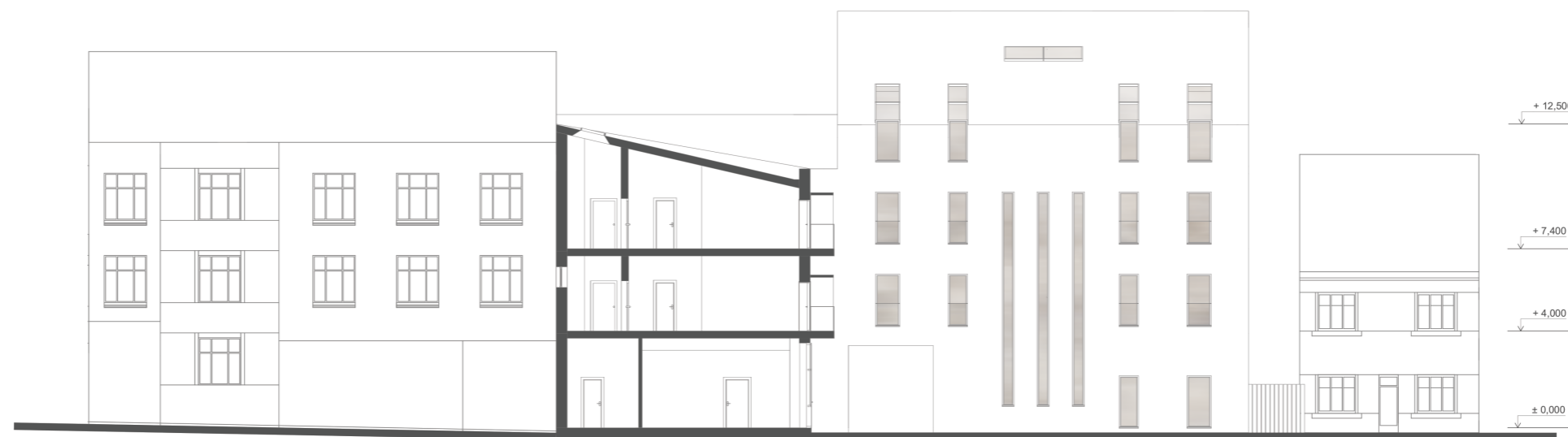




pohled z ulice



řezopohled bytovým domem



řezopohled hotelem



bakalářská práce

Hotel a byty v Českém ráji

Petra Kučerová

Atelier Girsá
ZS 2020/2021



**FAKULTA
ARCHITEKTURY
ČVUT V PRAZE**