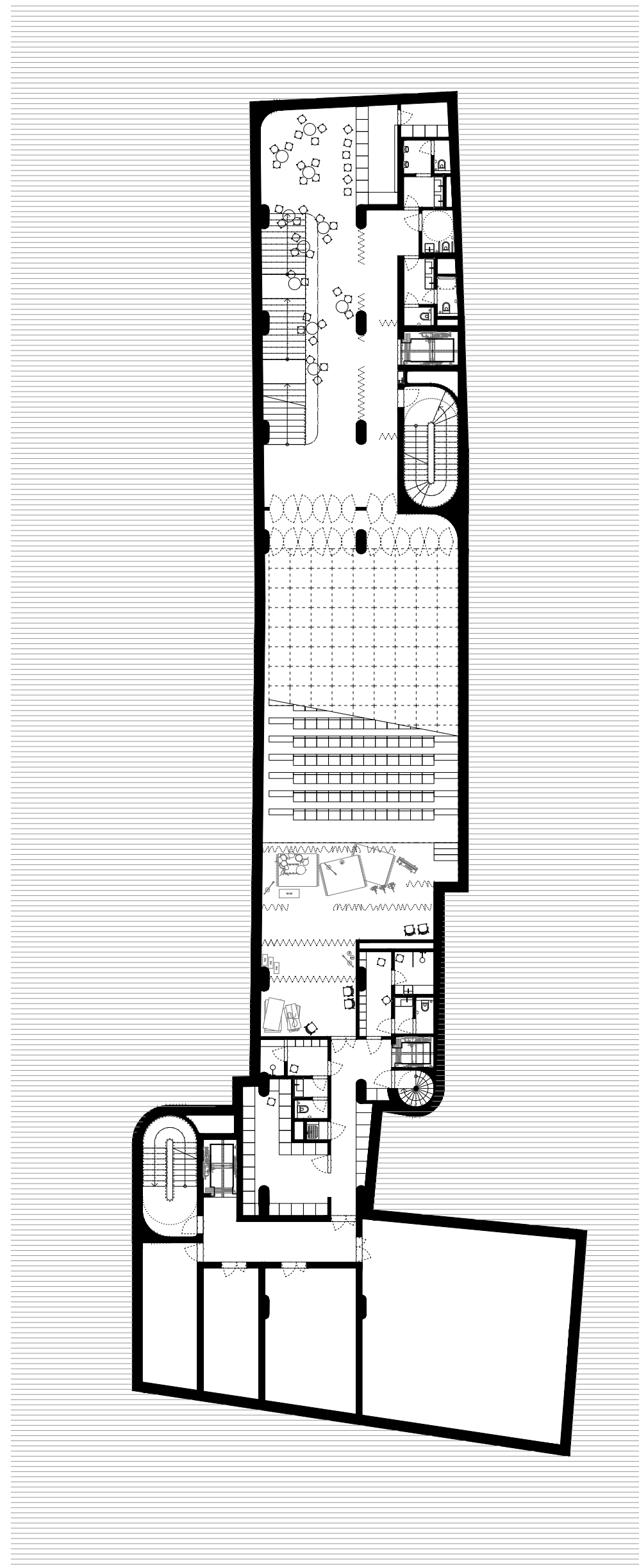


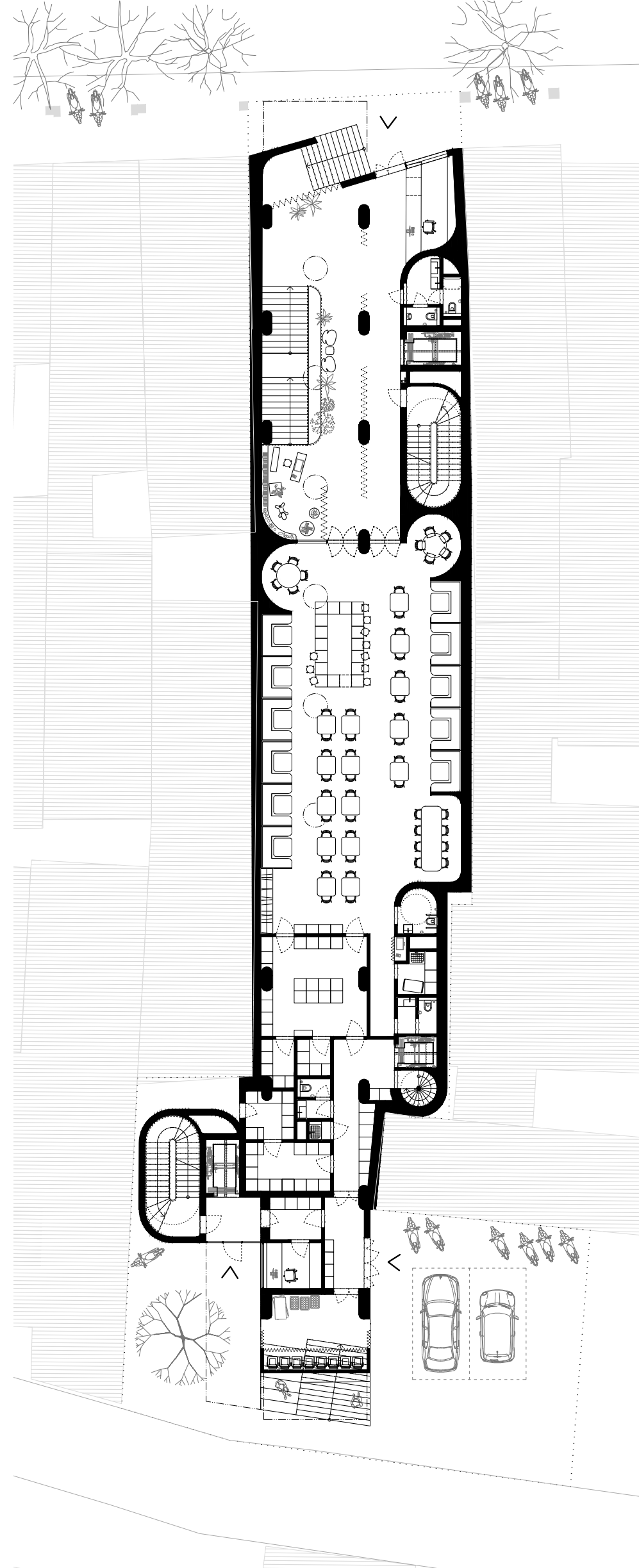


台灣的捷克經濟文化中心

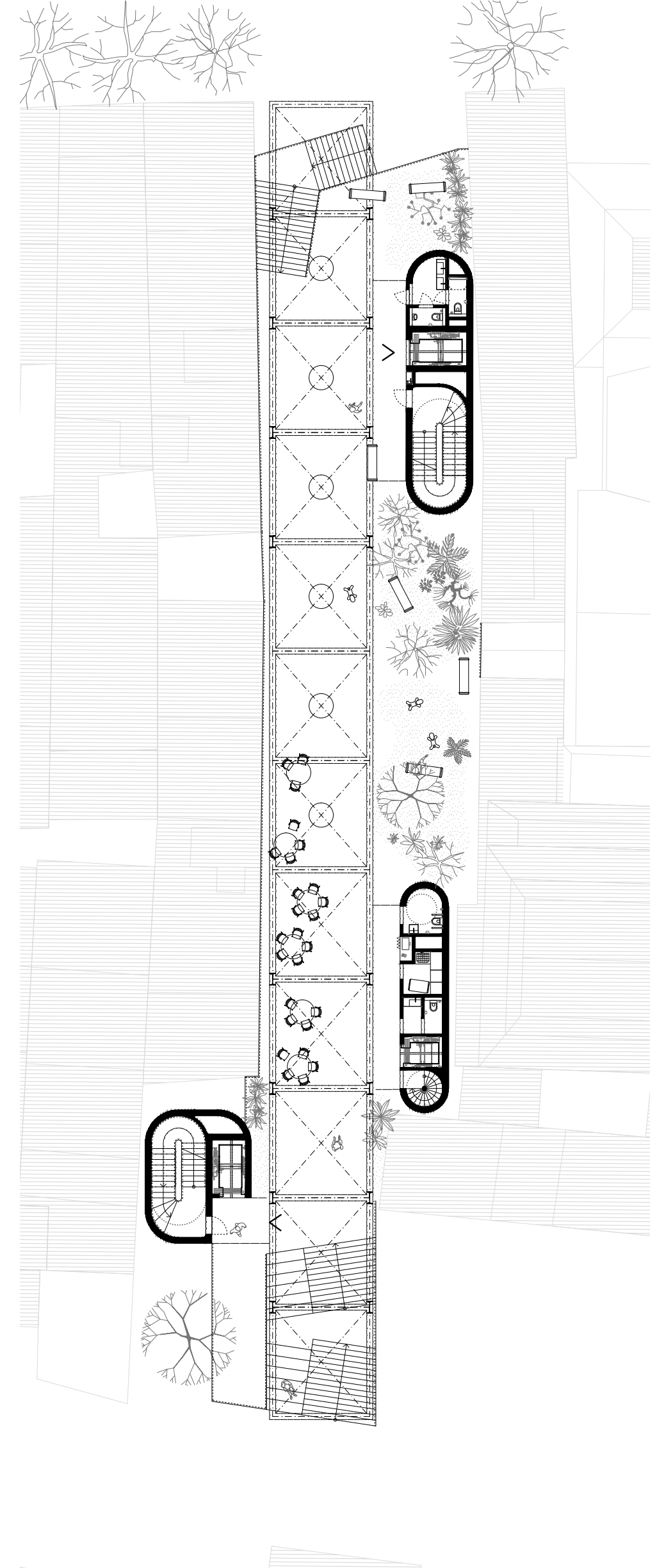




2.np \_ multifunkční sál, bar, zázemí, technologie



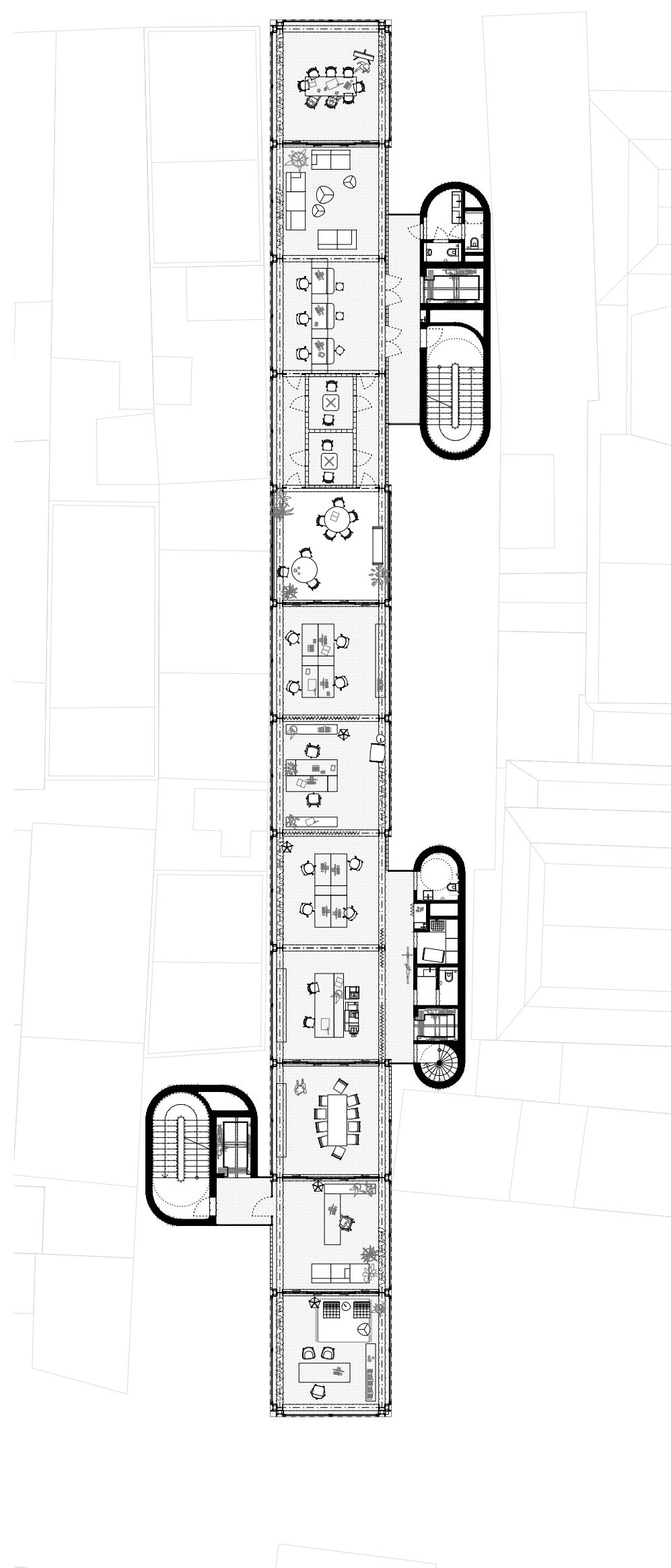
1.np \_ recepce, hospoda



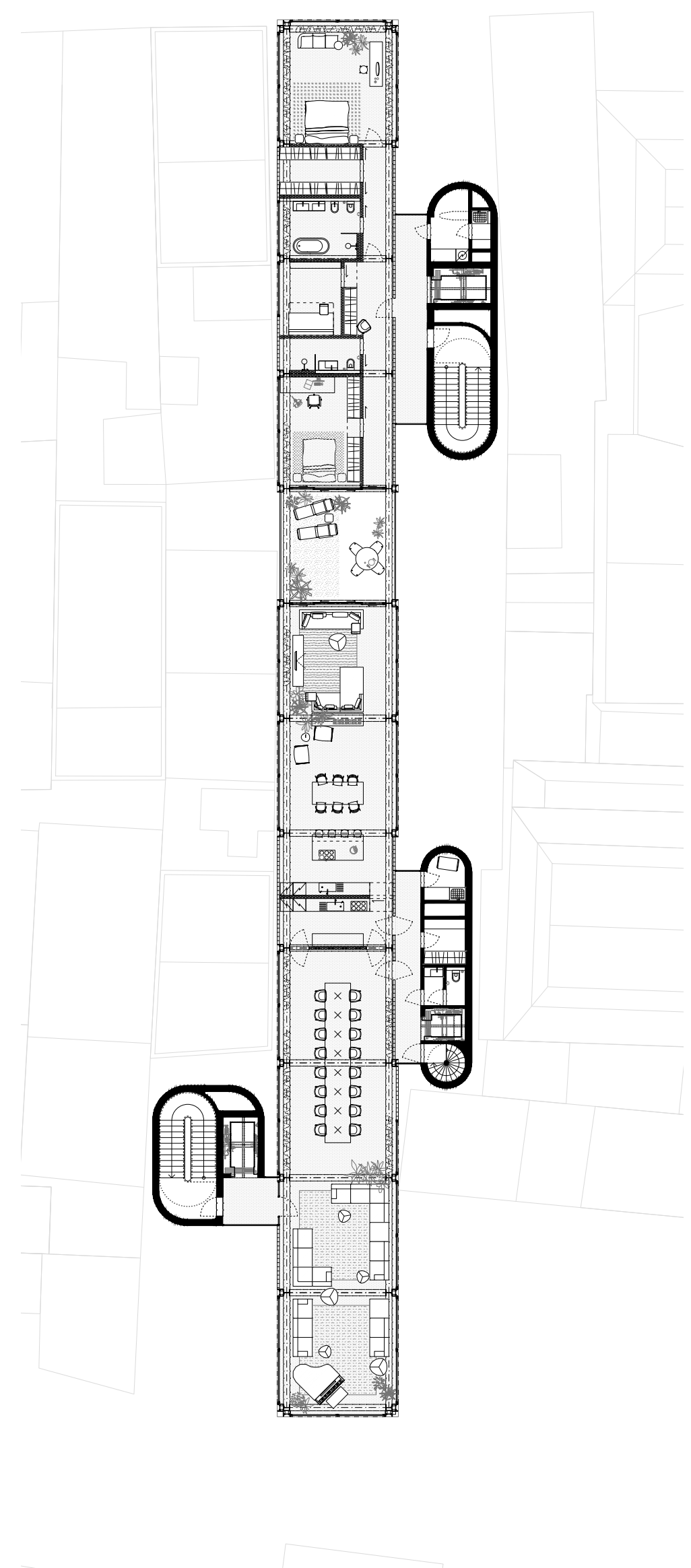
2.np \_ park



4.np \_ badatelu / knihovna



6.np \_ generální konzulát



8.np \_ rezidence konzulát, reprezentativní prostory

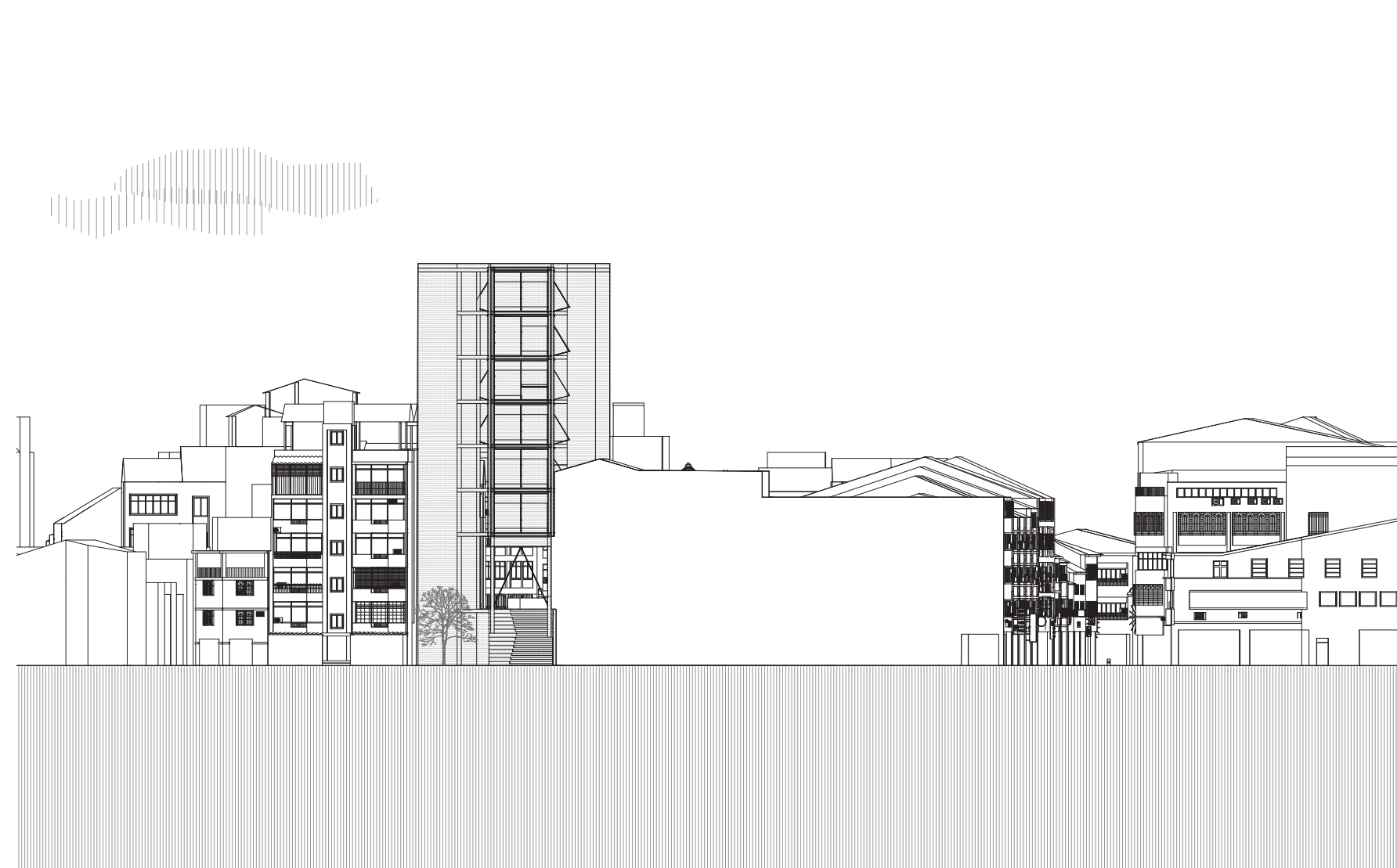


台灣的捷克經濟文化中心

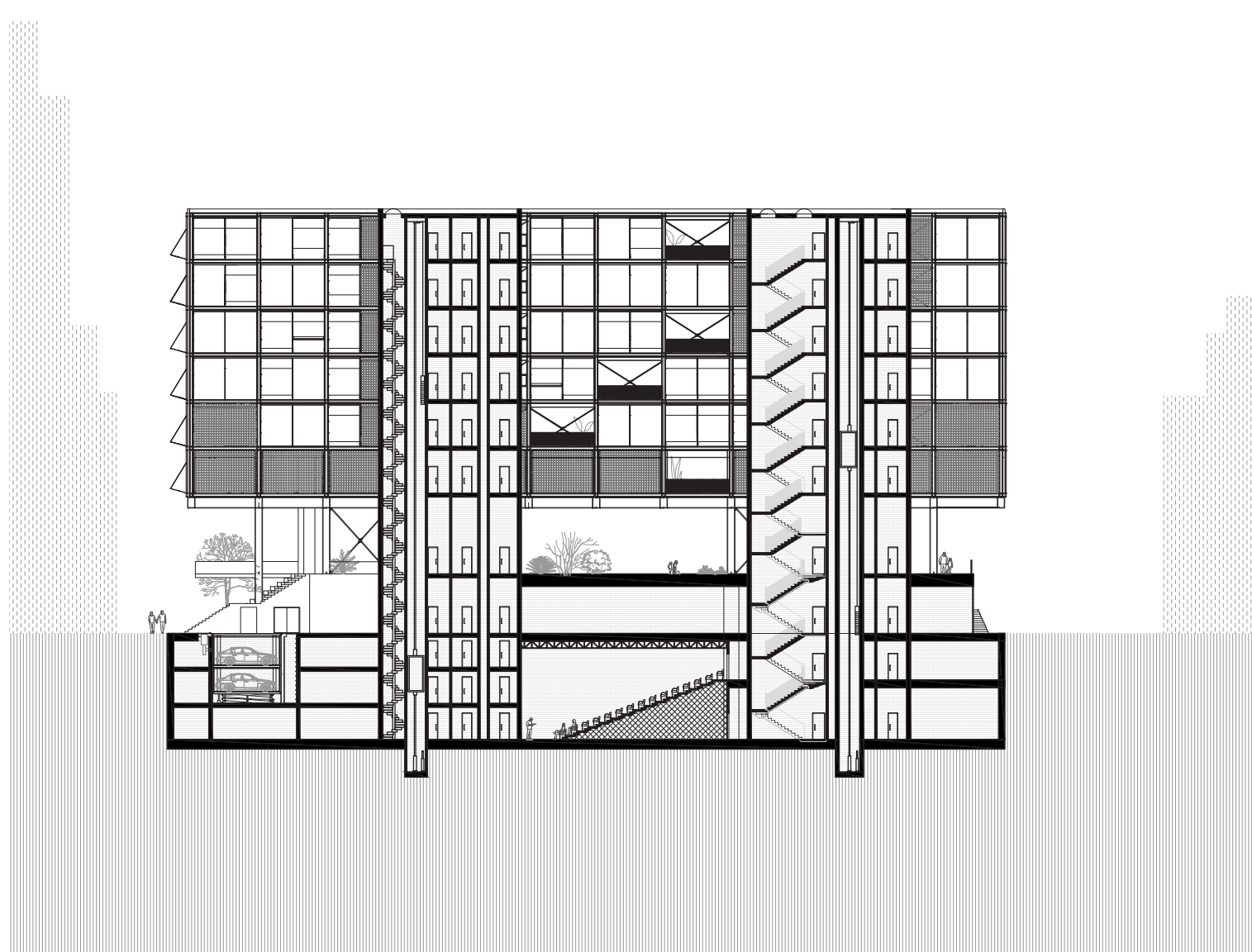




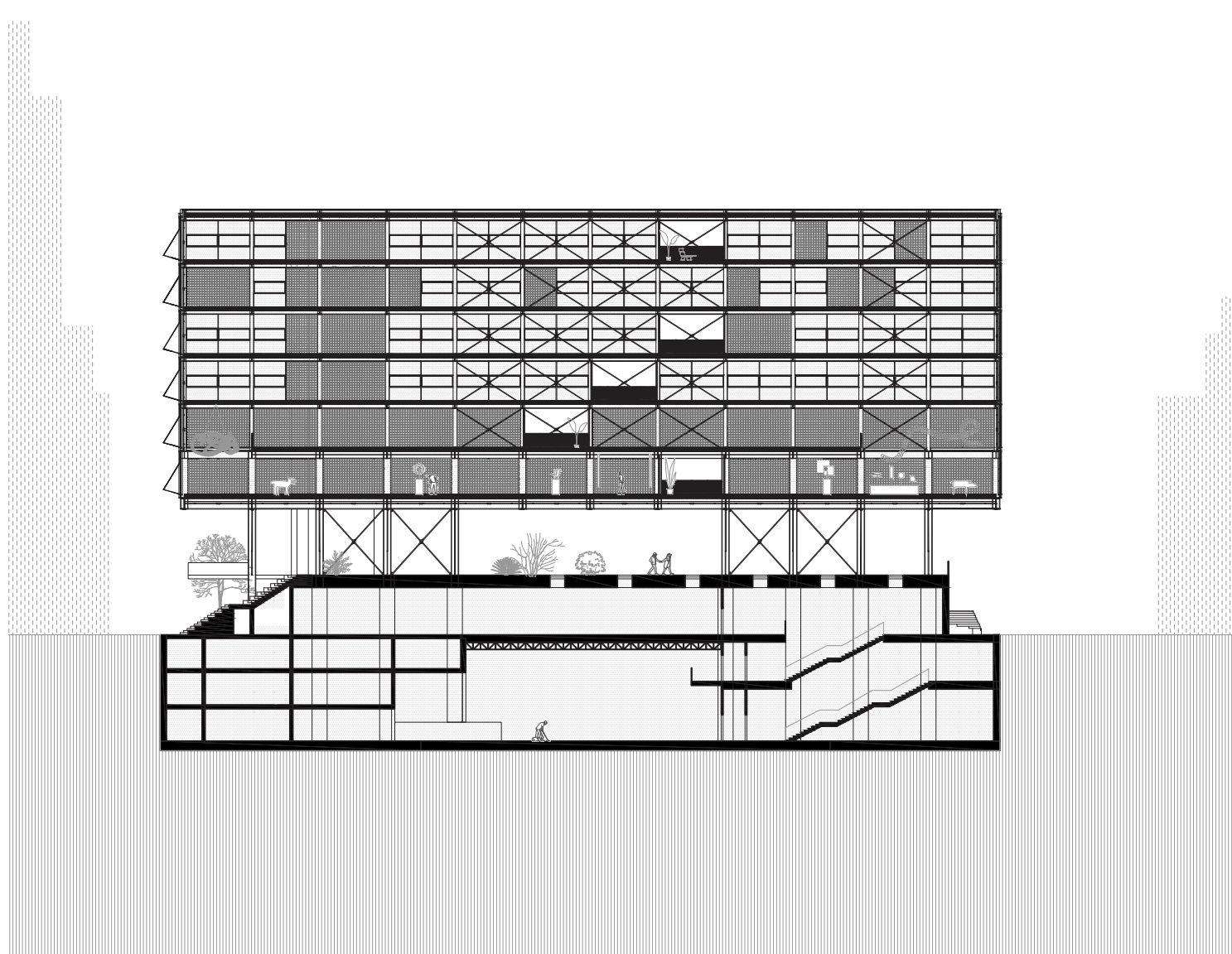
*východní pohled*



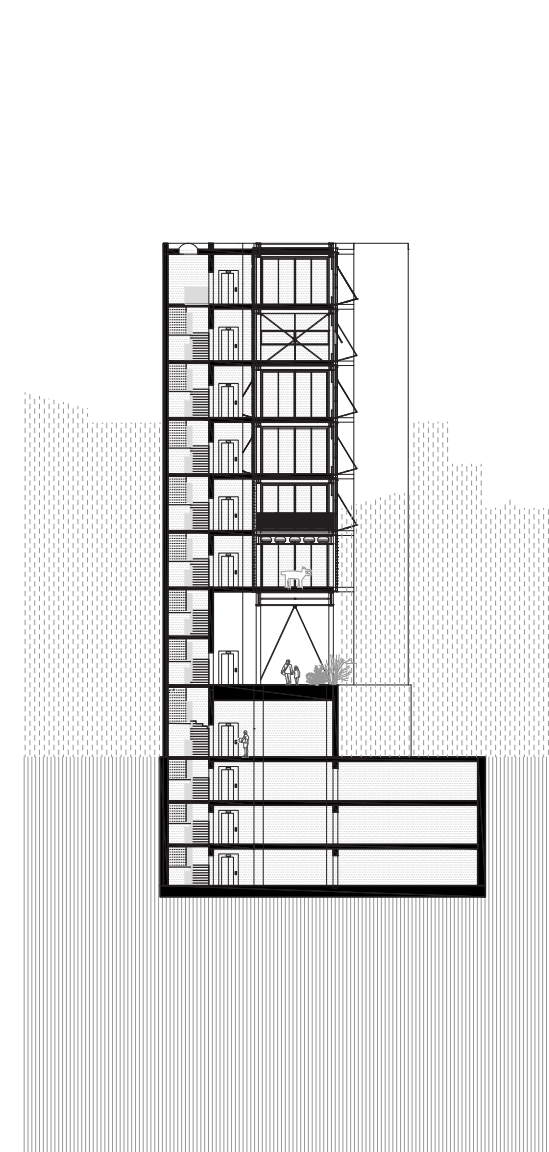
*jižní pohled*



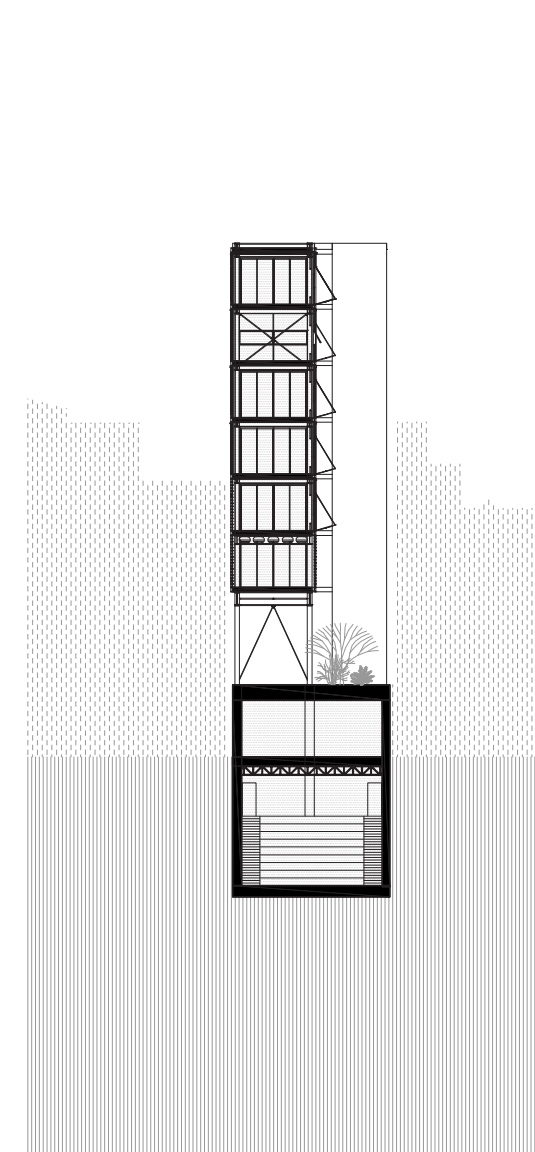
*podélný řez schodištěm*



*podélný řez středem desky*



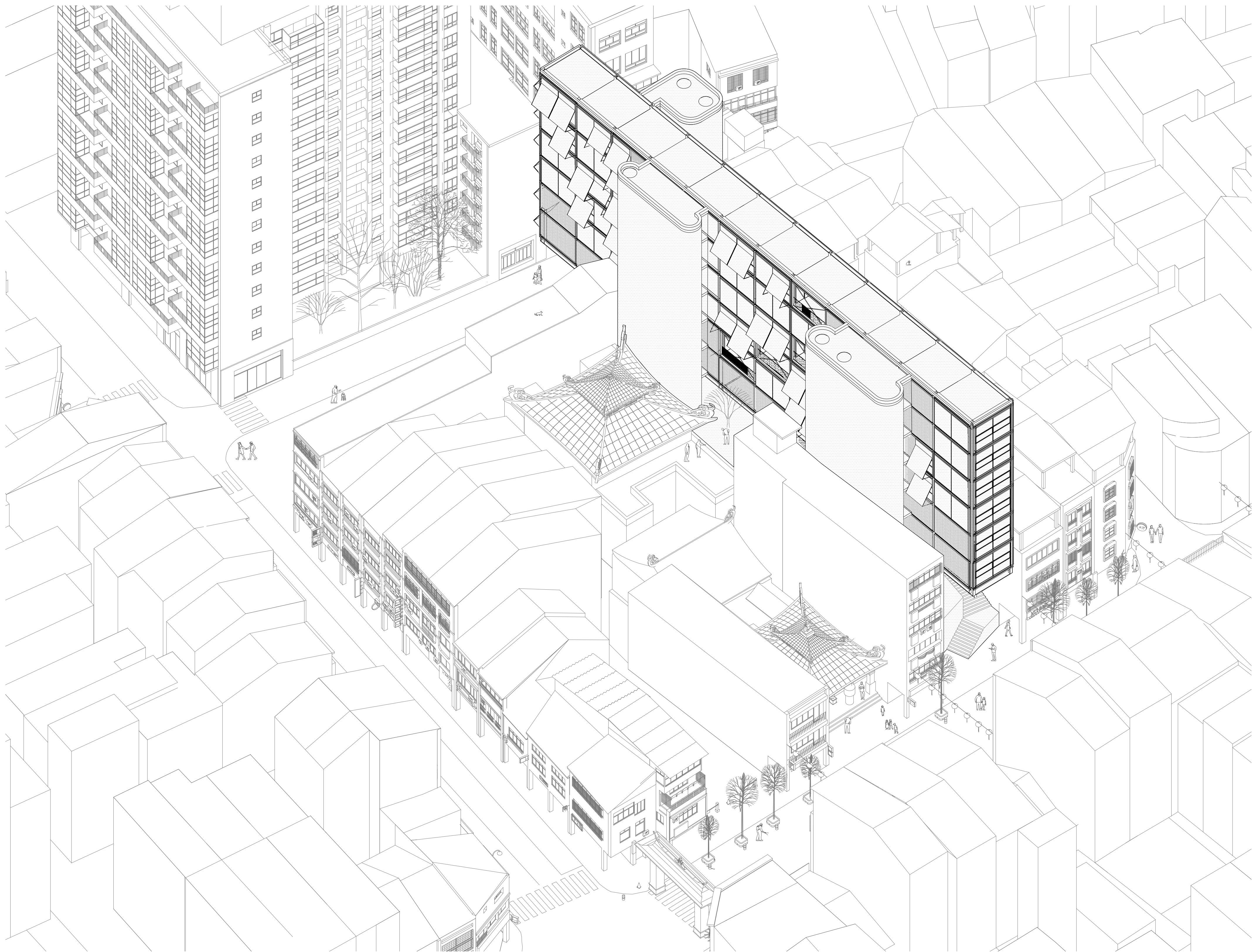
*příčný řez schodištěm*



*příčný řez středem desky*

台灣的捷克經濟文化中心





*\_koncept*

Prvotním záměrem návrhu bylo vytvoření veřejného prostoru evokujícího Českou republiku. Vzhledem ke klimatické nevhodnosti klasického náměstí jsem se rozhodl inspirovat pražskou kopcovitostí a vytvořit na pozemku veřejně přístupný park, který by zároveň sloužil jako zkratka mezi dvěma ulicemi.

Hlavní ambicí mého projektu bylo akcentovat kontrast mezi jednotlivými částmi budovy: nahore - dole - uprostřed, tak aby měl každý svou specifickou atmosféru.

*\_program*

Budova v sobě skrývá české kulturní centrum, generální konzulát, co-working českých obchodních agentur a dvě rezidenční podlaží.

Globální organizace domu funguje na principu čím výš, tím soukromější jsou prostory. Dle této logiky jsou tedy v parteru a suterénu umístěny provozy s nejvyšší fluktuací veřejnosti: hospoda a společenský sál. Směrem vzhůru veřejný park, galerie, knihovna, kanceláře až po soukromé rezidence v posledních dvou patrech.

*\_konstrukce*

Stavba je již z první pohled rozdělena na dvě části: spodní kopeček a „levitující“ deska. Parter s pochozí střešou je z monolitického železobetonu. Slouží jako užitý pevný základ pro vrchní budovu. Ta je složená z ocelových HEB profilů doplněných o ráhla Halfen detan, která pomáhají konstrukci zůstat v příčném směru. Uprostřed 65 metrů dlouhé desky je díky principu Vierendeelova nosníku rynečnáo několik sloupů. To umožňuje v suterénu umístit multifunkční sál pro až 180 diváků.

V několika místech ve středu desky jsou fasádní panely rynečnáo pro vytvoření krytých teras. Tyto otvory v ploše zároveň pomáhají celkové stabilitě a odolnosti proti větru.

*\_fasáda*

Fasádní pláště z hliníkových profilů mimo jiné chrání ocelovou konstrukci před vnějšími vlivy klimatu. Kombinace prosklených stěn a luxfer dodává interiéru dostatek světla. Okna jsou vodorovně členěna na tři díly, kde prostřední část je vždy otevírává - výklopná.

Interiér je stíněn pomocí exteriérových markýz, ty umožňují jak plně zatmění tak stínění s možností dívat se z oken dolů do ulice.

台灣的捷克經濟文化中心