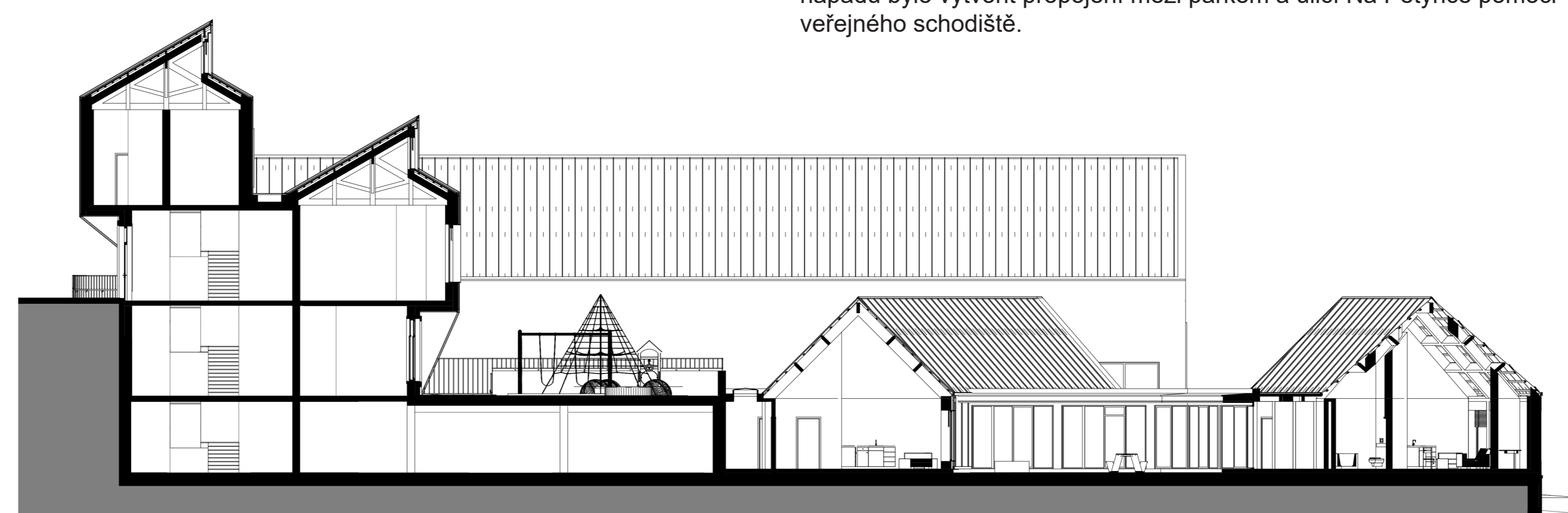
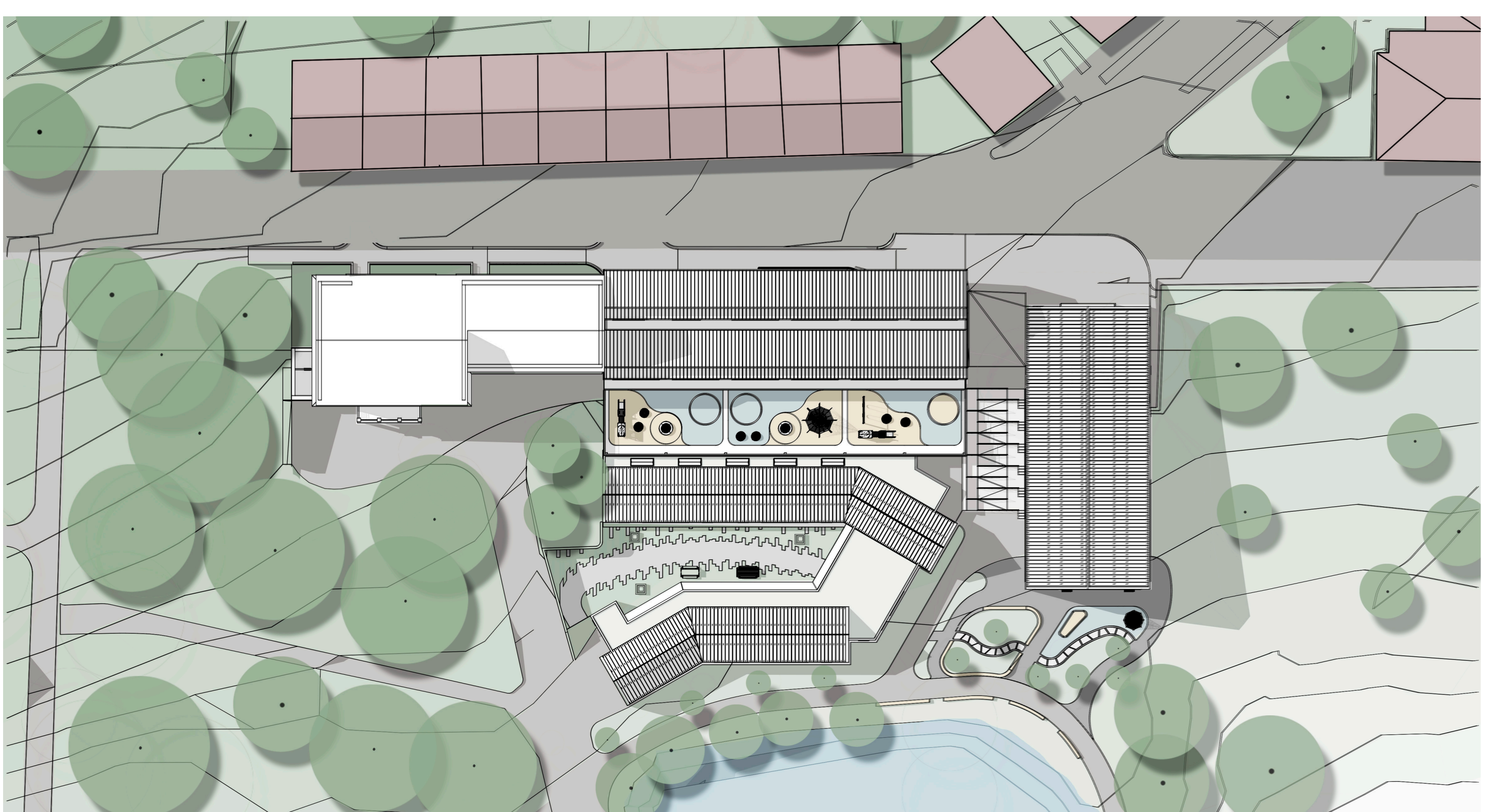


AZYLOVÝ DŮM PRO MATKY S DĚTMI

Bc. Anastasiia Bondarenko / Atelier Juha / FA ČVUT / AR 2021/2022 LS

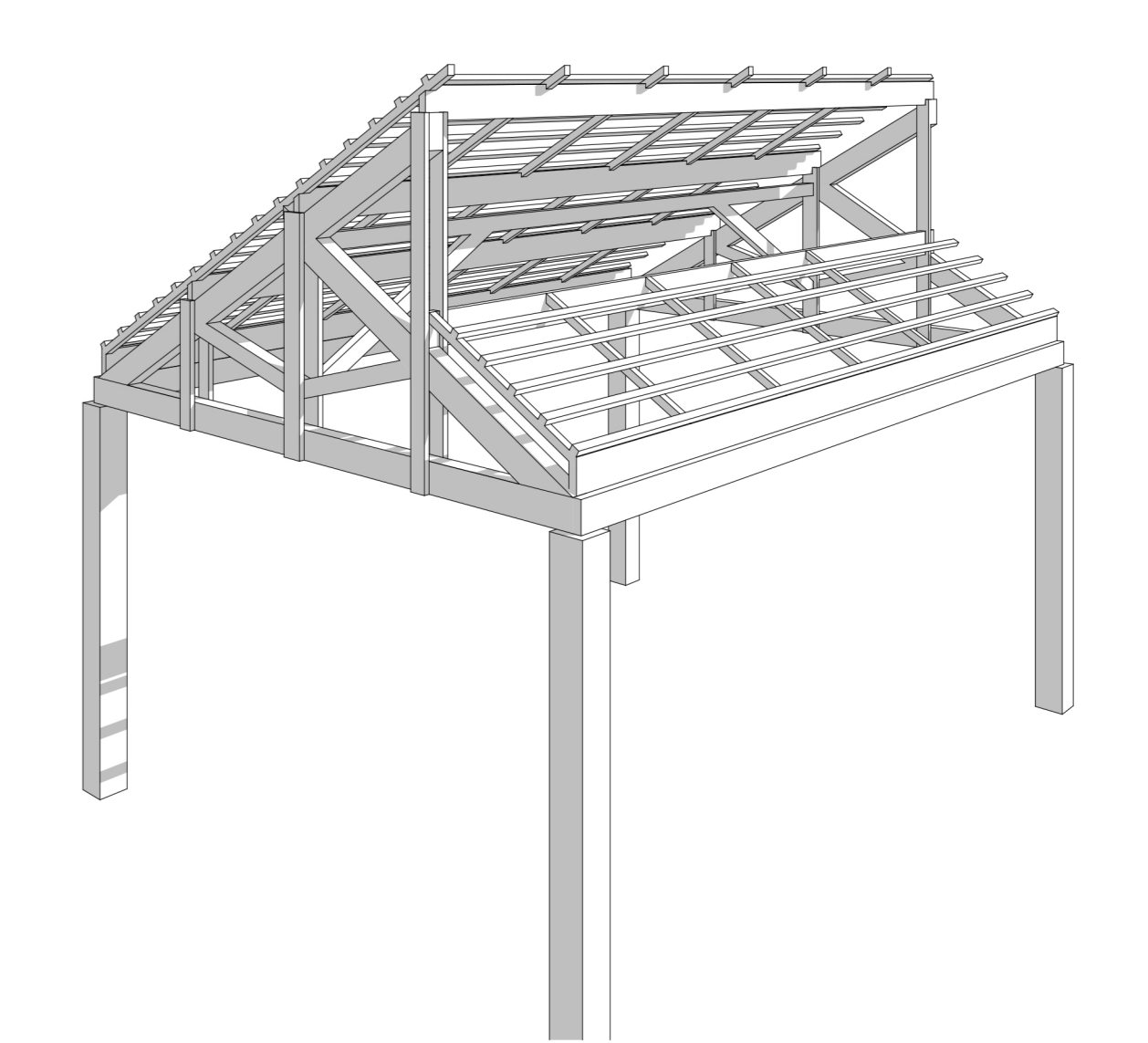
Diplomová práce je zaměřena na návrh komplexu budov, z nichž hlavní je azylový dům pro matky s dětmi. Součástí souboru staveb je dočasné ubytování pro ženy s dětmi, sociální služba, mateřská školka, dětský bazén a zdravotnické středisko. Místo projektu se nachází v parku Kajetánka v Praze 6. Pozemek má svažité terén a přiléhá k rybníku. Díky tomu vypadá místo malebně a je z něj krásný výhled. Na pozemku je umístěna historická budova - usedlost Petynka. Součástí projektu je rekonstrukce opuštěné usedlosti, a také dostavba nových budov. Dalším cílem projektu je zlepšit propojenost území s parkem. Jedním z nápadů bylo vytvořit propojení mezi parkem a ulicí Na Petynce pomocí veřejného schodiště.

Budovy jsou navrženy v dřevěných konstrukcích nebo v kombinaci dřevěných konstrukcí a monolitických betonových konstrukcí. Dřevěnou střešní bazénu a školky podporují monolitické sloupy. Oba suterény jsou vyrobeny z litého železobetonu. Budova azylového domu je celá vyrobená z dřevěných lepených konstrukcí, stěny mezi sloupy jsou z prefabrikovaných montovaných panelů. Budovy jsou částečně opláštěny sřešními a fasádními plechovými panely v měděné barvě.

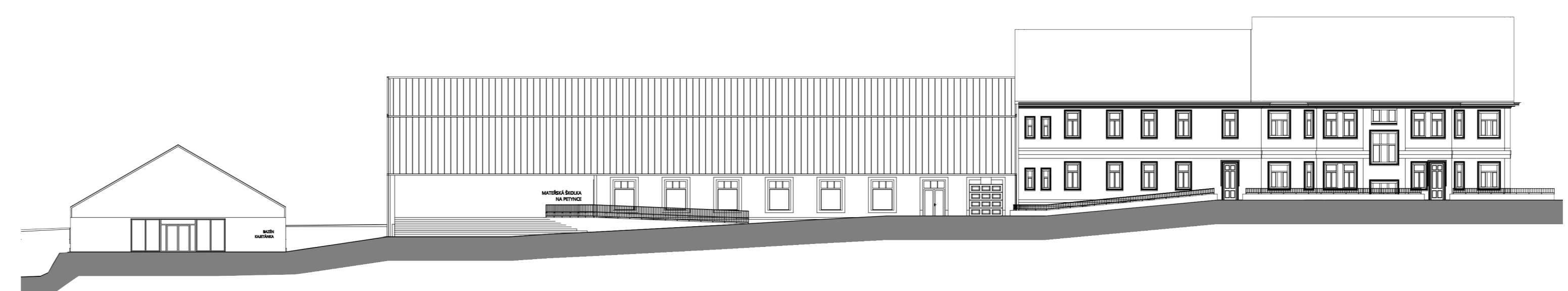


Příční řez

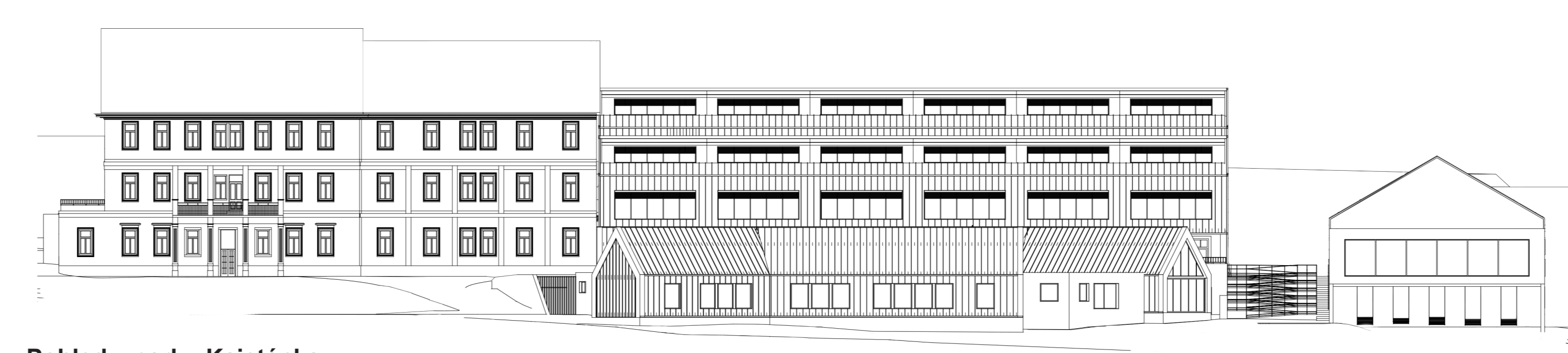
Konstrukční detail



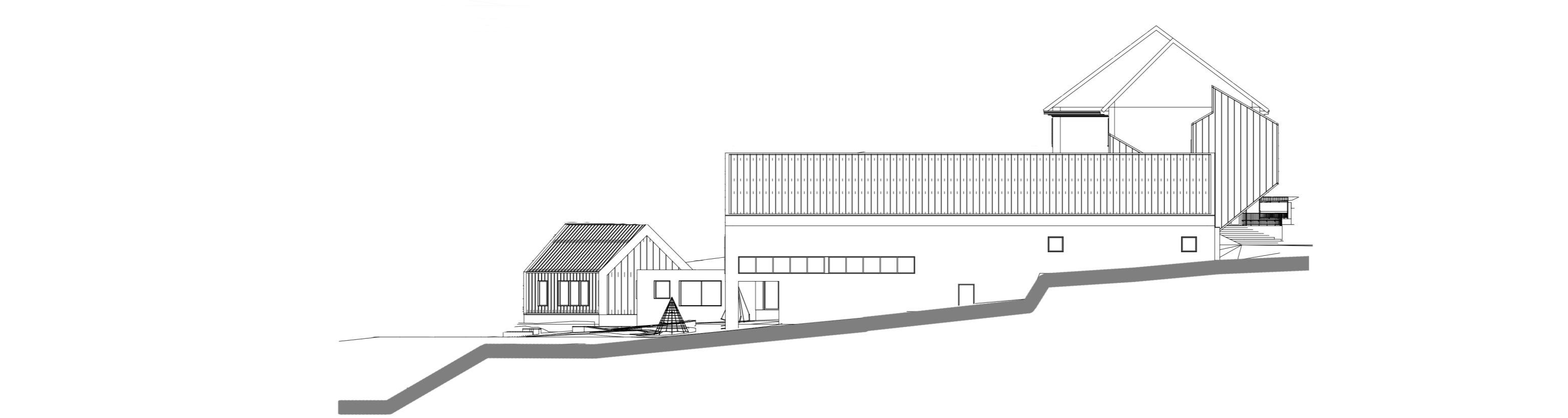
Konstrukční schéma



Pohled z ulice Na Petynce



Pohled z parku Kajetánka



Pohled na bazén

